

Hoja de datos del producto XCKP2106G11

Características



Principal

Gama de producto	OsiSense XC
Nombre de serie	Formato estándar
Tipo de producto o componente	Interruptor limitador
Nombre corto del dispositivo	XCKP
Diseño del detector	Compacto
Tipo de cuerpo	Fijo
Tipo de cabeza	Cabeza multidireccional
Material	Plástico
Material del cuerpo	Plástico
Material de la cabeza	Zamak
Modo de fijación	Mediante el cuerpo
Movimiento cabezal funcionam.	Multidireccional
Tipo de operador	Patillas de contacto de retorno de resorte
Tipo de aproximación	Enfoque multidireccional
Número de polos	2
Tipo y composición de contactos	1 NC + 1NA
Funcionamiento de contacto	Acción rápida

Complementario

Accionamiento de interruptor	Por cualquier parte móvil
Consecutivo, seguido, continuo, adosado	Terminales abraz. fijac., capacid sujeción: 1 x 0.34...2 x 1.5 mm²
Entrada de cable	1 entrada roscada para pasacables Pg 11
Forma aislamiento de contactos	Zb
Apertura positiva	Sin
Par mínimo para disparo	0,13 N.m
Velocidad de accionamiento máxima	1 m/s
Precisión de repetición	0,1 mm nos puntos de disparo con 1 millón de ciclos de funcionamiento
Código designación de los contactos	A300, AC-15 (Ue = 240 V), Ie = 3 A, Ithe = 10 A acorde a EN/IEC 60947-5-1 apéndice A Q300, DC-13 (Ue = 250 V), Ie = 0,27 A acorde a EN/IEC 60947-5-1 apéndice A
[Ui] Tensión nominal de aislamiento	300 V acorde a UL 508 500 V (grado contaminación 3) acorde a IEC 60947-1 300 V acorde a CSA C22.2 No 14
Maximum resistance across terminals	25 MOhm acorde a IEC 60255-7 category 3
[Uimp] Resistencia a picos de tensión	6 KV acorde a IEC 60664 6 kV acorde a IEC 60947-1
Protección contra cortocircuito	10 A cartucho fusible, tipo gG
Durabilidad eléctrica	5000000 Ciclos, DC-13, 120 V, 4 W, ritmo funcion <60 ciclos/mn, factor de carga: 0,5 acorde a IEC 60947-5-1 anexo C 5000000 Ciclos, DC-13, 24 V, 10 W, ritmo funcion <60 ciclos/mn, factor de carga: 0,5 acorde a IEC 60947-5-1 anexo C 5000000 ciclos, DC-13, 48 V, 7 W, ritmo funcion <60 ciclos/mn, factor de carga: 0,5 acorde a IEC 60947-5-1 anexo C
Durabilidad mecánica	5000000 ciclos
Anchura	31 mm
Altura	65 mm
Profundidad	30 mm

Peso del producto	0,085 kg
Descripción terminales iso n°1	(21-22)NC (13-14)NO

Entorno

Resistencia a los choques	50 gn para 11 ms acorde a IEC 60068-2-27
Resistencia a las vibraciones	25 gn (f = 10...500 Hz) acorde a IEC 60068-2-6
Grado de protección IP	IP66 acorde a IEC 60529 IP67 acorde a IEC 60529
Grado de protección IK	IK04 acorde a EN 50102
Clase de protección contra descargas eléctricas	Clase II acorde a IEC 61140 Clase II acorde a NF C 20-030
Temperatura ambiente de funcionamiento	-25...70 °C
Temperatura ambiente de almacenamiento	-40...70 °C
Tratamiento de protección	TC
Certificaciones de producto	UL CCC CSA
Normas	EN 60947-5-1 IEC 60947-5-1 UL 508 CSA C22.2 No 14 EN 60204-1 IEC 60204-1

Sostenibilidad de la oferta

Estado de oferta sostenible	Producto Green Premium
Directiva RoHS UE	Cumplimiento proactivo (producto fuera del alcance de la normativa RoHS UE) Declaración RoHS UE
Sin mercurio	Sí
Información sobre exenciones de RoHS	Sí
Comunicación ambiental	Perfil Ambiental Del Producto
Perfil de circularidad	Información De Fin De Vida Útil

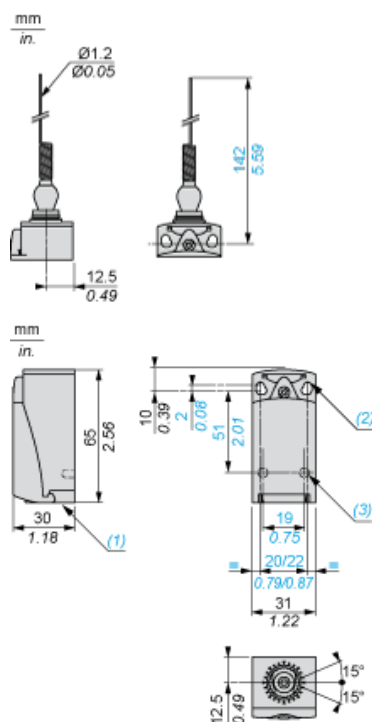
Garantía contractual

Periodo de garantía	18 months
---------------------	-----------

Hoja de datos del producto XCKP2106G11

Esquemas de dimensiones

Dimensiones



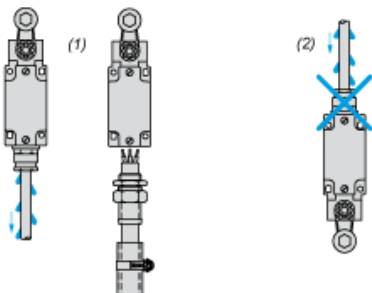
- (1) Entrada roscada para prensaestopas Pg 11
- (2) 2 orificios alargados $\varnothing 4,3 \times 6,3$ mm en centros de 22 mm, 2 orificios $\varnothing 4,3$ en centros de 20 mm
- (3) 2 \times orificios $\varnothing 3$ para pernos de sujeción, 4 mm de profundidad

Hoja de datos del producto XCKP2106G11

Montaje y aislamiento

Montaje con entrada de cables

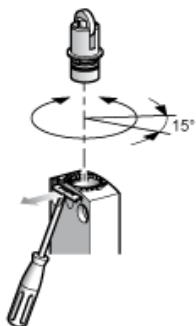
Posición de prensaestopas



- (1) Recomendado
- (2) Se debe evitar

Instalación

Émbolo o cabezales multidireccionales

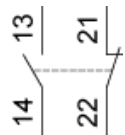


Hoja de datos del producto XCKP2106G11

Conexiones y esquema

Diagrama de cableado

2 polos NC + NA, apertura brusca



Características de actuación

Actuación de conmutador con cualquier parte en movimiento

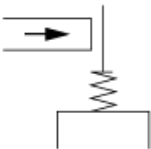
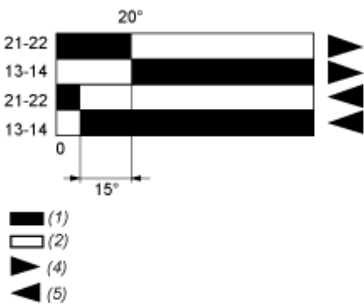


Diagrama funcional



- (1) Cerrado
- (2) Abierto
- (4) Disparo
- (5) Restablecimiento