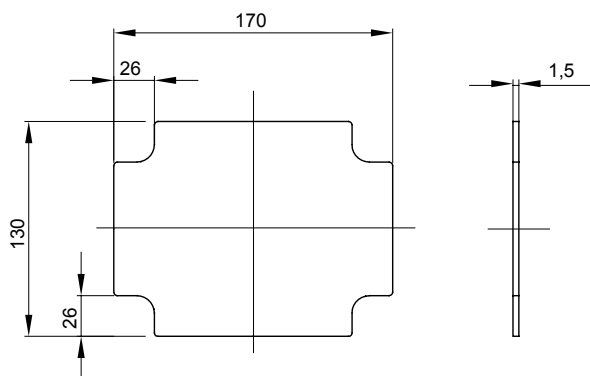


Serie 44 CE - Cajas de derivación de superficie en conformidad con EN 60670-1 (CEI 23-48) y IEC 60670-22 (CEI 23-94) y fabricadas en tecnopolímeros de alto rendimiento. La gama incluye versiones con grado de protección IP44, IP55 e IP56, paredes lisas o con conos de entrada rápida y diferentes tipos de tapas: ciega/transparente, alta/baja, a presión/con tornillo (en plástico, también de 1/4 de vuelta, o en acero inoxidable). Disponible en diferentes materiales autoextinguibles (hasta GWT 960 ° C). Adecuado para derivaciones ordinarias, usos especiales y para usos industriales.

Material	Chapa galvanizada	Para cuadros	GW42001 - GW42002 - GW42003
Para cajas dim.	190x140	Para cajas distancia entre ejes BxH (mm)	190x140
Código Electrocod	0303		

#### DIMENSIONAL



#### MARCAS/APROBACIONES

