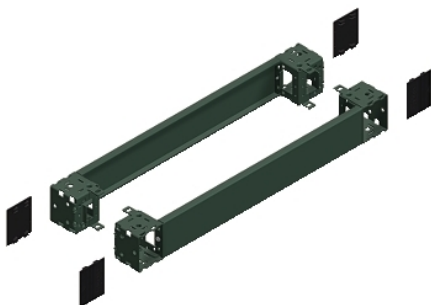


# Hoja de datos del producto NSYSPF12100

## Características



### Principal

Gama	Spacial
Accesorio / categoría de parte separada	Accesorio de envolvente
Tipo de producto o componente	Parte frontal del zócalo
Application	Multiuso
For enclosure nominal dimensions	-
Composición del dispositivo	Elementos de fijación 4 cubierta de cantonera 1 carátula 1 panel posterior 4 cantonera
Compatibilidad de gama	Spacial SF Spacial SM Spacial SD Spacial S3D Spacial CRN
Soporte de montaje	Paneles laterales de zócalo

### Complementario

Modo de fijación	Mediante elemento de fijación - en estructura ubicación
Color	Gris - tipo de cable: RAL 7022)
Acabado de la superficie	Polvo de epoxi-poliéster
Carga admisible permanente	1300 kg
Altura	100 mm
Anchura	Nominal, estado 1 1200 mm

### Entorno

Grado de protección IP	IP30 - tipo de cable: zócalo completo)
Grado de protección IK	IK10

### Sostenibilidad de la oferta

Estado de oferta sostenible	Producto Green Premium
Directiva RoHS UE	Cumplimiento proactivo (producto fuera del alcance de la normativa RoHS UE) <a href="#">Declaración RoHS UE</a>
Sin mercurio	Sí
Información sobre exenciones de RoHS	<a href="#">Sí</a>
Normativa de RoHS China	<a href="#">Declaración RoHS China</a>
Comunicación ambiental	<a href="#">Perfil Ambiental Del Producto</a>
Perfil de circularidad	No se necesitan operaciones de reciclaje específicas

### Garantía contractual

Periodo de garantía	18 months
---------------------	-----------