

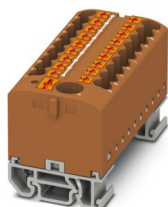
PTFIX 6/18X2,5-NS15A BN - Bloque para distribución



3274220

<https://www.phoenixcontact.com/cl/productos/3274220>

Tenga en cuenta que los datos mostrados en este documento PDF se generaron a partir de nuestro catálogo online. Por favor, encontrará todos los datos en la documentación del usuario. Prevalecen nuestras condiciones generales de uso para descargas.



Bloque para distribución, Bloque con alineación horizontal y alimentación integrada, tensión nominal: 690 V, corriente nominal: 24 A, número de conexiones: 19, tipo de conexión: Conexión push-in, Derivación, sección: 0,14 mm² - 4 mm², Conexión push-in, Conexión colectiva, Sección de dimensionamiento: 6 mm², sección: 0,5 mm² - 10 mm², clase de montaje: NS 15, color: marrón

Sus ventajas

- Uso flexible mediante montaje sobre carril DIN, montaje directo o adhesión
- Cableado claro gracias a las once variantes cromáticas distintas
- Conexión de conductores con ahorro de tiempo gracias a la técnica de inserción directa push-in
- Hasta un 80 % de ahorro de tiempo gracias a los bloques listos para montar sin puenteado manual
- Ahorro de espacio de hasta un 50 % sobre el carril gracias al montaje transversal

Datos comerciales

Código de artículo	3274220
Unidad de embalaje	8 Unidades
Cantidad mínima de pedido	8 Unidades
Clave de venta	*****
Clave de producto	BEA124
Página del catálogo	Página 445 (C-1-2019)
GTIN	4055626394060
Peso por unidad (incluido el embalaje)	42,9 g
Peso por unidad (sin incluir el embalaje)	42,9 g
Número de tarifa arancelaria	85369010
País de origen	PL

Datos técnicos

Notas

Observación referente al funcionamiento	los bloques se pueden puentear entre sí mediante el canal de conductores, puentes enchufables adaptados, véanse accesorios
---	--

Generalidades

Observación	No debe excederse la corriente de carga máxima de los distintos puntos de embornaje. Para aplicaciones para la distribución de energía debe observarse la norma IEC 60364-4-43:2008, modificada + corrección oct. 2008 (DIN VDE 0100-430:2010-10) apartado 433.2 y sig.
-------------	--

Propiedades del artículo

Tipo de producto	Borne de distribución
Número de conexiones	19
Número de filas	1
Potenciales	1

Estado de mantenimiento de datos

Revisión de artículo	05
----------------------	----

Propiedades de aislamiento

Categoría de sobretensión	III
Grado de polución	3

Propiedades eléctricas

Tensión transitoria de dimensionamiento	8 kV
Potencia disipada máxima con condición nominal	0,77 W

Datos de conexión

Alimentación	sí
Número de conexiones por piso	19
Sección nominal	2,5 mm ²
Sección de dimensionamiento AWG	14

Derivación

Longitud de pelado	8 mm ... 10 mm
Calibre macho	A3
Conexión según norma	IEC 60947-7-1
Sección de conductor rígido	0,14 mm ² ... 4 mm ²
Sección de conductor AWG	26 ... 12 (Convertido según IEC)
Sección de conductor flexible	0,14 mm ² ... 2,5 mm ²
Sección de cable flexible [AWG]	26 ... 14 (Convertido según IEC)
Sección de cable flexible (puntera sin manguito de plástico)	0,14 mm ² ... 2,5 mm ²

PTFIX 6/18X2,5-NS15A BN - Bloque para distribución



3274220

<https://www.phoenixcontact.com/cl/productos/3274220>

Sección de cable flexible (puntera con manguito de plástico)	0,14 mm² ... 2,5 mm²
Corriente nominal	24 A
Corriente de carga máxima	32 A (con una sección de conductor de 4 mm²)
Corriente suma máxima	57 A (con una sección de conductor de 10 mm²)
Tensión nominal	690 V

Conexión colectiva

Longitud de pelado	10 mm ... 12 mm
Conexión según norma	IEC 60947-7-1
Sección de conductor rígido	0,5 mm² ... 10 mm²
Sección de conductor AWG	20 ... 8 (Convertido según IEC)
Sección de conductor flexible	0,5 mm² ... 10 mm²
Sección de cable flexible [AWG]	20 ... 10 (Convertido según IEC)
Sección de cable flexible (puntera sin manguito de plástico)	0,5 mm² ... 6 mm²
Sección de cable flexible (puntera con manguito de plástico)	0,5 mm² ... 6 mm²
Sección de cable flexible (2 conductores con la misma sección con puntera TWIN con manguito de plástico)	0,5 mm² ... 1,5 mm²
2 conductores con la misma sección, flexibles con puntera TWIN con manguito de plástico	0,5 mm² ... 1,5 mm²
Corriente nominal	41 A (con una sección de conductor de 6 mm²)
Corriente de carga máxima	57 A (con una sección de conductor de 10 mm²)
Sección nominal	6 mm²

Derivación Sección de conexión directamente enchufable

Sección de conductor rígido	0,34 mm² ... 4 mm²
Sección de cable rígido [AWG]	24 ... 12 (Convertido según IEC)
Sección de cable flexible (puntera sin manguito de plástico)	0,34 mm² ... 2,5 mm²
Sección de cable flexible (puntera con manguito de plástico)	0,34 mm² ... 2,5 mm²

Conexión colectiva Sección de conexión directamente enchufable

Sección de conductor rígido	1 mm² ... 10 mm²
Sección de cable flexible (puntera sin manguito de plástico)	1 mm² ... 6 mm²
Sección de cable flexible (puntera con manguito de plástico)	1 mm² ... 6 mm²

Dimensiones

Anchura	56,5 mm
Altura	28,6 mm
Profundidad en NS 15	31,4 mm

Datos del material

Color	marrón (RAL 8028)
Clase de inflamabilidad según UL 94	V0
Grupo material aislante	I
Material aislante	PA
Utilización estática de material aislante en frío	-60 °C
Índice de temperatura del material aislante (DIN EN 60216-1)	130 °C

PTFIX 6/18X2,5-NS15A BN - Bloque para distribución



3274220

<https://www.phoenixcontact.com/cl/productos/3274220>

(VDE 0304-21))	
Índice de temperatura del material aislante relativo (Elec., UL 746 B)	130 °C
Protección contra incendios para vehículos sobre carriles (DIN EN 45545-2) R22	HL 1 - HL 3
Protección contra incendios para vehículos sobre carriles (DIN EN 45545-2) R23	HL 1 - HL 3
Protección contra incendios para vehículos sobre carriles (DIN EN 45545-2) R24	HL 1 - HL 3
Protección contra incendios para vehículos sobre carriles (DIN EN 45545-2) R26	HL 1 - HL 3
Emisión de calor calorímetra NFPA 130 (ASTM E 1354)	28 MJ/kg
Inflamabilidad de las superficies NFPA 130 (ASTM E 162)	aprobado
Densidad de los gases de combustión óptica específica NFPA 130 (ASTM E 662)	aprobado
Toxicidad de los gases de combustión NFPA 130 (SMP 800C)	aprobado

Ensayos eléctricos

Prueba con tensión de impulso

Tensión de prueba Valor nominal	9,8 kV
Resultado	Prueba aprobada

Verificación de calentamiento

Exigencia Ensayo de calentamiento	Aumento de temperatura ≤ 45 K
Resultado	Prueba aprobada
Corriente admisible de corta duración 6 mm ²	0,72 kA
Corriente admisible de corta duración 10 mm ²	1,2 kA
Resultado	Prueba aprobada

Rigidez dieléctrica con frecuencia de operación

Tensión de prueba Valor nominal	1,89 kV
Resultado	Prueba aprobada

Propiedades mecánicas

Datos mecánicos

Pared lateral abierta	No
-----------------------	----

Ensayos mecánicos

Resistencia mecánica

Resultado	Prueba aprobada
-----------	-----------------

Fijación en el soporte

Carril/superficie de fijación	NS 35
Valor nominal Fuerza de ensayo	5 N
Resultado	Prueba aprobada
Observación	Si se disponen varios bloques en fila, se recomienda colocar un

	adaptador de carril DIN debajo el punto de conexión o un elemento de brida entre los bloques.
	En variantes con 6 o 7 conexiones basta con colocar un adaptador para carril en el centro por cada bloque y un elemento de brida por cada dos bloques.
	En caso de uso del adaptador para carril PTFIX-NS35, puede sobresalir como máximo la mitad de un bloque en una fila.

Comprobación de daños en los conductores y de aflojamiento

Velocidad de rotación	10 r.p.m.
Rotaciones	135
Sección de conductor/Peso	0,5 mm ² /0,3 kg
	6 mm ² /1,4 kg
	10 mm ² /2 kg
Resultado	Prueba aprobada

Comprobación de daños en los conductores y de aflojamiento

Velocidad de rotación	10 r.p.m.
Rotaciones	135
Sección de conductor/Peso	0,14 mm ² /0,2 kg
	2,5 mm ² /0,7 kg
	4 mm ² /0,9 kg
Resultado	Prueba aprobada

Condiciones medioambientales y de vida útil

Envejecimiento

Ciclos de temperatura	192
Resultado	Prueba aprobada

Ensayo de la llama de aguja

Tiempo de actuación	30 s
Resultado	Prueba aprobada

Oscilación/ruido de banda ancha

Especificación del ensayo	DIN EN 50155 (VDE 0115-200):2008-03
Espectro	Prueba de durabilidad categoría 2, en el bogie
Frecuencia	$f_1 = 5 \text{ Hz}$ hasta $f_2 = 250 \text{ Hz}$
Nivel ASD	6,12 (m/s ²) ² /Hz
Aceleración	3,12g
Duración de ensayo por eje	5 h
Direcciones de ensayo	Ejes X, Y y Z
Resultado	Prueba aprobada

Choque

Especificación del ensayo	DIN EN 50155 (VDE 0115-200):2008-03
Tipo de choque	Semisinusoide
Aceleración	30g

PTFIX 6/18X2,5-NS15A BN - Bloque para distribución



3274220

<https://www.phoenixcontact.com/cl/productos/3274220>

Duración del choque	18 ms
Número de choques por dirección	3
Direcciones de ensayo	Ejes X, Y y Z (pos. y neg.)
Resultado	Prueba aprobada

Condiciones ambientales

Temperatura ambiente (servicio)	-60 °C ... 110 °C (Rango de temperatura de servicio incl. autocalentamiento, temperatura de servicio de corta duración máx.; véase RTI Elec.)
Temperatura ambiente (almacenamiento / transporte)	-25 °C ... 60 °C (Durante breve tiempo, no más de 24 h, de -60 °C a +70 °C)
Temperatura ambiente (montaje)	-5 °C ... 70 °C
Temperatura ambiente (accionamiento)	-5 °C ... 70 °C
Humedad de aire admisible (servicio)	20 % ... 90 %
Humedad de aire admisible (almacenamiento / transporte)	30 % ... 70 %

Normas y especificaciones

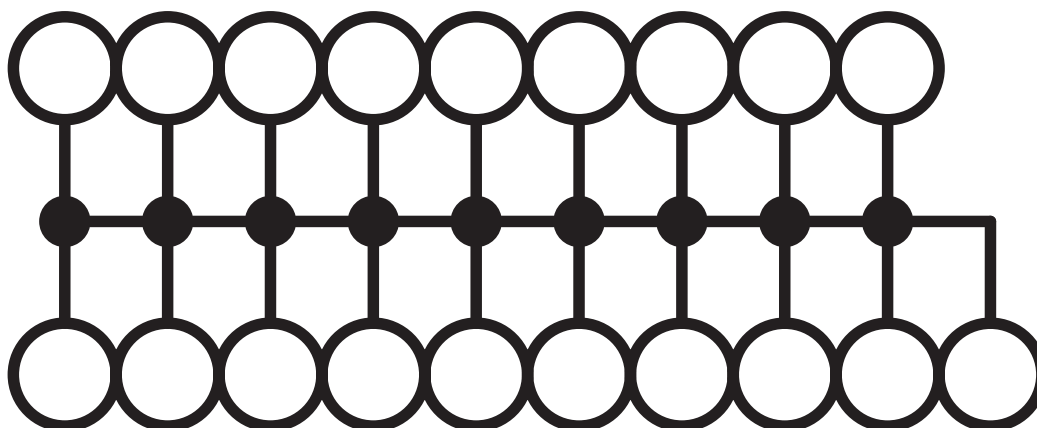
Conexión según norma	IEC 60947-7-1
	IEC 60947-7-1

Montaje

Tipo de montaje	NS 15
-----------------	-------

Dibujos

Diagrama eléctrico



PTFIX 6/18X2,5-NS15A BN - Bloque para distribución



3274220

<https://www.phoenixcontact.com/cl/productos/3274220>

Homologaciones

To download certificates, visit the product detail page: <https://www.phoenixcontact.com/cl/productos/3274220>

DNV				
ID de homologación: TAE00002TT-04				
	Tensión nominal U_N	Corriente nominal I_N	Sección AWG	Sección mm^2
	500 V	24 A	-	-

CSA				
ID de homologación: 13631				
	Tensión nominal U_N	Corriente nominal I_N	Sección AWG	Sección mm^2
Usegroup B				
Salida	300 V	20 A	26 - 12	-
Entrada	300 V	50 A	20 - 8	-
Usegroup C				
Salida	300 V	20 A	26 - 12	-
Entrada	300 V	50 A	20 - 8	-
Usegroup D				
Entrada	600 V	5 A	20 - 8	-

IECEE CB Scheme				
ID de homologación: DE1-62701				
	Tensión nominal U_N	Corriente nominal I_N	Sección AWG	Sección mm^2
	690 V	41 A	-	-

EAC				
ID de homologación: RU C-DE.BL08.B.00644				


cULus Recognized				
ID de homologación: E60425				
	Tensión nominal U_N	Corriente nominal I_N	Sección AWG	Sección mm^2
Usegroup B				
Salida	300 V	20 A	26 - 12	-
Entrada	300 V	50 A	20 - 8	-
Usegroup C				
Salida	300 V	20 A	26 - 12	-
Entrada	300 V	50 A	20 - 8	-
Usegroup D				
Salida	600 V	5 A	26 - 12	-
Entrada	600 V	5 A	20 - 8	-

PTFIX 6/18X2,5-NS15A BN - Bloque para distribución




3274220

<https://www.phoenixcontact.com/cl/productos/3274220>

**LR**
ID de homologación: LR2002627TA

**BV**
ID de homologación: 59146/A0 BV

	VDE Zeichengenehmigung ID de homologación: 40047797			
	Tensión nominal U_N	Corriente nominal I_N	Sección AWG	Sección mm^2
	690 V	41 A	-	-

PTFIX 6/18X2,5-NS15A BN - Bloque para distribución



3274220

<https://www.phoenixcontact.com/cl/productos/3274220>

Clasificaciones

ECLASS

ECLASS-11.0	27141120
ECLASS-13.0	27250118

ETIM

ETIM 9.0	EC000897
----------	----------

UNSPSC

UNSPSC 21.0	39121400
-------------	----------

Environmental product compliance

EU RoHS

Cumple los requisitos de la Directiva RoHS	Sí, Ninguna excepción
--	-----------------------

China RoHS

Environment friendly use period (EFUP)	EFUP-E
	Ninguna sustancia peligrosa por encima de los valores límite

EU REACH SVHC

Indicación acerca de la sustancia candidata según REACH (n.º CAS)	Ninguna sustancia con una fracción de masa superior a 0,1 %
---	---

PTFIX 6/18X2,5-NS15A BN - Bloque para distribución



3274220

<https://www.phoenixcontact.com/cl/productos/3274220>

Accesorios



Nota: el uso de algunos de los accesorios indicados a continuación puede restringir este producto.

FBS 2-5 - Puente enchufable

3030161

<https://www.phoenixcontact.com/cl/productos/3030161>



Puente enchufable, paso: 5,2 mm, número de polos: 2, longitud: 23 mm, color: rojo



Capacidad de corriente máxima: 24 A

FBS 2-5 BU - Puente enchufable

3036877

<https://www.phoenixcontact.com/cl/productos/3036877>



Puente enchufable, paso: 5,2 mm, número de polos: 2, color: azul



Capacidad de corriente máxima: 24 A

PTFIX 6/18X2,5-NS15A BN - Bloque para distribución



3274220

<https://www.phoenixcontact.com/cl/productos/3274220>

FBS 2-5 GY - Puente enchufable

3038969

<https://www.phoenixcontact.com/cl/productos/3038969>



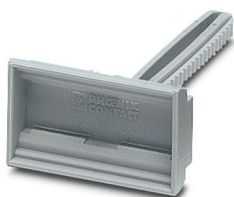
Puente enchufable, paso: 5,2 mm, número de polos: 2, color: gris

 Capacidad de corriente máxima: 24 A

KLM 2 - Soporte para señalización de regletas de bornes

0807575

<https://www.phoenixcontact.com/cl/productos/0807575>



Soporte de rotulación de regleteros de bornas, altura ajustable, para soportes finales CLIPFIX 15, CLIPFIX 35 y CLIPFIX 35-5, rotulable con rótulos insertables

PTFIX 6/18X2,5-NS15A BN - Bloque para distribución



3274220

<https://www.phoenixcontact.com/cl/productos/3274220>

KLM 3-L - Soporte para señalización de regletas de bornes

0814788

<https://www.phoenixcontact.com/cl/productos/0814788>



Soporte de rotulación de regletero de bornas, altura ajustable, para soportes finales CLIPFIX 15, CLIPFIX 35 y CLIPFIX 35-5, rotulable con etiquetas en formato 20 x 8 mm

MPS-MT 1-S - Clavija de pruebas

1944372

<https://www.phoenixcontact.com/cl/productos/1944372>



Clavija de prueba, compuesta por punta de prueba de 1,0 mm de Ø y conector hembra de 2,0 mm de Ø

PTFIX 6/18X2,5-NS15A BN - Bloque para distribución



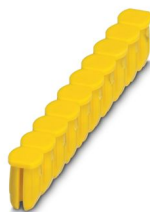
3274220

<https://www.phoenixcontact.com/cl/productos/3274220>

CEC 2,5 - Tapón ciego

3062757

<https://www.phoenixcontact.com/cl/productos/3062757>



Cubierta para eje de conductores, 10 polos, para bornes de resorte (ST) y bornes para carril con tecnología Push-in (PT) con acho de 5,2 mm

PTFIX 2,5-RZ - Adaptador de montaje

1632417

<https://www.phoenixcontact.com/cl/productos/1632417>



Adaptador de clavija a presión, para montaje directo de bloques FIX de 2,5 mm², 4 mm² y 10 mm², color: gris

PTFIX 6/18X2,5-NS15A BN - Bloque para distribución



3274220

<https://www.phoenixcontact.com/cl/productos/3274220>

NS 35/ 7,5 PERF 2000MM - Carril simétrico perforado

0801733

<https://www.phoenixcontact.com/cl/productos/0801733>



Carril simétrico perforado, Variante de embalaje con 25 unidades (50 m), según EN 60715, material: Acero, galvanizado, pasivado de capa gruesa, Perfil estándar, color: plata

NS 35/ 7,5 UNPERF 2000MM - Carril simétrico sin perforar

0801681

<https://www.phoenixcontact.com/cl/productos/0801681>



Carril simétrico sin perforar, Variante de embalaje con 25 unidades (50 m), según EN 60715, material: Acero, galvanizado, pasivado de capa gruesa, Perfil estándar, color: plateado

PTFIX 6/18X2,5-NS15A BN - Bloque para distribución



3274220

<https://www.phoenixcontact.com/cl/productos/3274220>

NS 35/ 7,5 WH PERF 2000MM - Carril simétrico perforado

1204119

<https://www.phoenixcontact.com/cl/productos/1204119>



Carril simétrico perforado, Variante de embalaje con 25 unidades (50 m), según EN 60715, material: Acero, Galvanizado, pasivado blanco, Perfil estándar, color: plateado

NS 35/ 7,5 WH UNPERF 2000MM-VPE 10 - Carril simétrico sin perforar

1204122

<https://www.phoenixcontact.com/cl/productos/1204122>



Carril simétrico sin perforar, Variante de embalaje con 10 unidades (20 m), según EN 60715, material: Acero, Galvanizado, pasivado blanco, Perfil estándar, color: plateado

PTFIX 6/18X2,5-NS15A BN - Bloque para distribución



3274220

<https://www.phoenixcontact.com/cl/productos/3274220>

NS 35/ 7,5 AL UNPERF 2000MM - Carril simétrico sin perforar

0801704

<https://www.phoenixcontact.com/cl/productos/0801704>



Carril simétrico sin perforar, Variante de embalaje con 25 unidades (50 m), según EN 60715, material: Aluminio, sin recubrimiento, Perfil estándar, color: plateado

NS 35/ 7,5 ZN PERF 2000MM - Carril simétrico perforado

1206421

<https://www.phoenixcontact.com/cl/productos/1206421>



Carril simétrico perforado, Variante de embalaje con 25 unidades (50 m), según EN 60715, material: Acero, galvanizado, Perfil estándar, color: plateado

PTFIX 6/18X2,5-NS15A BN - Bloque para distribución



3274220

<https://www.phoenixcontact.com/cl/productos/3274220>

NS 35/ 7,5 ZN UNPERF 2000MM - Carril simétrico sin perforar

1206434

<https://www.phoenixcontact.com/cl/productos/1206434>



Carril simétrico sin perforar, Variante de embalaje con 25 unidades (50 m), según EN 60715, material: Acero, galvanizado, Perfil estándar, color: plateado

NS 35/ 7,5 CU UNPERF 2000MM-VPE 10 - Carril simétrico sin perforar

0801762

<https://www.phoenixcontact.com/cl/productos/0801762>



Carril simétrico sin perforar, Variante de embalaje con 10 unidades (20 m), según EN 60715, material: Cobre, sin recubrimiento, Perfil estándar, color: de color cobre

PTFIX 6/18X2,5-NS15A BN - Bloque para distribución



3274220

<https://www.phoenixcontact.com/cl/productos/3274220>

NS 35/ 7,5 CAP - Caperuza final

1206560

<https://www.phoenixcontact.com/cl/productos/1206560>

Pieza final-carril, para carril NS 35/7,5



NS 35/15 PERF 2000MM - Carril simétrico perforado

1201730

<https://www.phoenixcontact.com/cl/productos/1201730>



Carril simétrico perforado, Variante de embalaje con 25 unidades (50 m), similar EN 60715, material: Acero, galvanizado, pasivado de capa gruesa, Perfil estándar, color: plateado

PTFIX 6/18X2,5-NS15A BN - Bloque para distribución



3274220

<https://www.phoenixcontact.com/cl/productos/3274220>

NS 35/15 UNPERF 2000MM - Carril simétrico sin perforar

1201714

<https://www.phoenixcontact.com/cl/productos/1201714>



Carril simétrico sin perforar, Variante de embalaje con 25 unidades (50 m), similar EN 60715, material: Acero, galvanizado, pasivado de capa gruesa, Perfil estándar, color: plateado

NS 35/15 WH PERF 2000MM - Carril simétrico perforado

0806602

<https://www.phoenixcontact.com/cl/productos/0806602>



Carril simétrico perforado, Variante de embalaje con 25 unidades (50 m), similar EN 60715, material: Acero, Galvanizado, pasivado blanco, Perfil estándar, color: blanco

PTFIX 6/18X2,5-NS15A BN - Bloque para distribución



3274220

<https://www.phoenixcontact.com/cl/productos/3274220>

NS 35/15 WH UNPERF 2000MM-VPE 10 - Carril simétrico sin perforar

1204135

<https://www.phoenixcontact.com/cl/productos/1204135>



Carril simétrico sin perforar, Variante de embalaje con 10 unidades (20 m), similar EN 60715, material: Acero, Galvanizado, pasivado blanco, Perfil estándar, color: plateado

NS 35/15 AL UNPERF 2000MM - Carril simétrico sin perforar

1201756

<https://www.phoenixcontact.com/cl/productos/1201756>



Carril simétrico sin perforar, similar EN 60715, material: Aluminio, sin recubrimiento, Perfil estándar, color: plateado

PTFIX 6/18X2,5-NS15A BN - Bloque para distribución



3274220

<https://www.phoenixcontact.com/cl/productos/3274220>

NS 35/15 ZN PERF 2000MM - Carril simétrico perforado

1206599

<https://www.phoenixcontact.com/cl/productos/1206599>



Carril simétrico perforado, Variante de embalaje con 25 unidades (50 m), similar EN 60715, material: Acero, galvanizado, Perfil estándar, color: plateado

NS 35/15 ZN UNPERF 2000MM - Carril simétrico sin perforar

1206586

<https://www.phoenixcontact.com/cl/productos/1206586>



Carril simétrico sin perforar, Variante de embalaje con 25 unidades (50 m), similar EN 60715, material: Acero, galvanizado, Perfil estándar, color: plateado

PTFIX 6/18X2,5-NS15A BN - Bloque para distribución



3274220

<https://www.phoenixcontact.com/cl/productos/3274220>

NS 35/15 CU UNPERF 2000MM-VPE 10 - Carril simétrico sin perforar

1201895

<https://www.phoenixcontact.com/cl/productos/1201895>



Carril simétrico sin perforar, Variante de embalaje con 10 unidades (20 m), similar EN 60715, material: Cobre, sin recubrimiento, Perfil estándar, color: de color cobre

NS 35/15 CAP - Caperuza final

1206573

<https://www.phoenixcontact.com/cl/productos/1206573>

Pieza final-carril, para carril NS 35/15



PTFIX 6/18X2,5-NS15A BN - Bloque para distribución



3274220

<https://www.phoenixcontact.com/cl/productos/3274220>

PAI-4-N GY - Adaptador de prueba

3032871

<https://www.phoenixcontact.com/cl/productos/3032871>



Adaptador de prueba de 4 mm, para bornes en paso de 5,2 mm, 6,2 mm y 8,2 mm

MPS-MT - Clavija de pruebas

0201744

<https://www.phoenixcontact.com/cl/productos/0201744>



Clavija de pruebas, con conexión por soldadura hasta sección de cable de 1 mm², número de polos: 1, color: gris

PTFIX 6/18X2,5-NS15A BN - Bloque para distribución



3274220

<https://www.phoenixcontact.com/cl/productos/3274220>

MPS-IH WH - Casquillo aislante

0201663

<https://www.phoenixcontact.com/cl/productos/0201663>

Casquillo aislante, color: blanco



MPS-IH RD - Casquillo aislante

0201676

<https://www.phoenixcontact.com/cl/productos/0201676>

Casquillo aislante, color: rojo



PTFIX 6/18X2,5-NS15A BN - Bloque para distribución



3274220

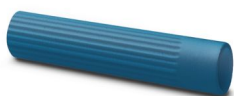
<https://www.phoenixcontact.com/cl/productos/3274220>

MPS-IH BU - Casquillo aislante

0201689

<https://www.phoenixcontact.com/cl/productos/0201689>

Casquillo aislante, color: azul



MPS-IH YE - Casquillo aislante

0201692

<https://www.phoenixcontact.com/cl/productos/0201692>

Casquillo aislante, color: amarillo



PTFIX 6/18X2,5-NS15A BN - Bloque para distribución



3274220

<https://www.phoenixcontact.com/cl/productos/3274220>

MPS-IH GN - Casquillo aislante

0201702

<https://www.phoenixcontact.com/cl/productos/0201702>

Casquillo aislante, color: verde



MPS-IH GY - Casquillo aislante

0201728

<https://www.phoenixcontact.com/cl/productos/0201728>

Casquillo aislante, color: gris



PTFIX 6/18X2,5-NS15A BN - Bloque para distribución



3274220

<https://www.phoenixcontact.com/cl/productos/3274220>

MPS-IH BK - Casquillo aislante

0201731

<https://www.phoenixcontact.com/cl/productos/0201731>

Casquillo aislante, color: negro



ISH 2,5/0,2 - Casquillo aislante

3002843

<https://www.phoenixcontact.com/cl/productos/3002843>

Casquillo aislante, color: blanco



PTFIX 6/18X2,5-NS15A BN - Bloque para distribución



3274220

<https://www.phoenixcontact.com/cl/productos/3274220>

ISH 2,5/0,5 - Casquillo aislante

3002856

<https://www.phoenixcontact.com/cl/productos/3002856>



Casquillo aislante, color: gris

ISH 2,5/1,0 - Casquillo aislante

3002869

<https://www.phoenixcontact.com/cl/productos/3002869>



Casquillo aislante, color: negro

3274220

<https://www.phoenixcontact.com/cl/productos/3274220>

TML (EX3,8)R - Tira de rotulación

0801837

<https://www.phoenixcontact.com/cl/productos/0801837>



Tira de rotulación, Rollo, blanco, sin rotular, rotulable con: THERMOMARK E. 300 (D)/600 (D), THERMOMARK ROLL 2.0, THERMOMARK ROLL, THERMOMARK ROLL X1, THERMOMARK ROLLMASTER 300/600, THERMOMARK X1.2, clase de montaje: pegado, Número de índices individuales: 12, altura del campo de texto: 3,8 mm, anchura del campo de texto: 30000 mm

TML (104X3,8)R - Tira de rotulación

0801833

<https://www.phoenixcontact.com/cl/productos/0801833>



Tira de rotulación, Rollo, blanco, sin rotular, rotulable con: THERMOMARK E. 300 (D)/600 (D), THERMOMARK ROLL 2.0, THERMOMARK ROLL, THERMOMARK ROLL X1, THERMOMARK ROLLMASTER 300/600, THERMOMARK X1.2, clase de montaje: pegado, para ancho de borne: 104 mm, Número de índices individuales: 2500, altura del campo de texto: 3,8 mm, anchura del campo de texto: 104 mm

PTFIX 6/18X2,5-NS15A BN - Bloque para distribución



3274220

<https://www.phoenixcontact.com/cl/productos/3274220>

TML (104X2,8)R - Tira de rotulación

0801832

<https://www.phoenixcontact.com/cl/productos/0801832>



Tira de rotulación, Rollo, blanco, sin rotular, rotulable con: THERMOMARK E. 300 (D)/600 (D), THERMOMARK ROLL 2.0, THERMOMARK ROLL, THERMOMARK ROLL X1, THERMOMARK ROLLMASTER 300/600, THERMOMARK X1.2, clase de montaje: pegado, para ancho de borne: 104 mm, Número de índices individuales: 2500, altura del campo de texto: 2,8 mm, anchura del campo de texto: 104 mm

TML (EX2,8)R - Tira de rotulación

0801836

<https://www.phoenixcontact.com/cl/productos/0801836>



Tira de rotulación, Rollo, blanco, sin rotular, rotulable con: THERMOMARK E. 300 (D)/600 (D), THERMOMARK ROLL 2.0, THERMOMARK ROLL, THERMOMARK ROLL X1, THERMOMARK ROLLMASTER 300/600, THERMOMARK X1.2, clase de montaje: pegado, para ancho de borne: 30000 mm, Número de índices individuales: 14, altura del campo de texto: 2,8 mm, anchura del campo de texto: 30000 mm

PTFIX 6/18X2,5-NS15A BN - Bloque para distribución



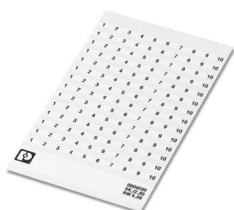
3274220

<https://www.phoenixcontact.com/cl/productos/3274220>

SK 2,8 REEL P5,2 WH CUS - Tarjeta de tiras

8199986

<https://www.phoenixcontact.com/cl/productos/8199986>



Tarjeta de tiras, disponible: por tarjeta, blanco, rotulado según las indicaciones del cliente, clase de montaje: pegado, para ancho de borne: 5,2 mm

SK 3,8 REEL P5,2 WH CUS - Tarjeta de tiras

8199989

<https://www.phoenixcontact.com/cl/productos/8199989>



Tarjeta de tiras, disponible: por tarjeta, blanco, rotulado según las indicaciones del cliente, clase de montaje: pegado, para ancho de borne: 5,2 mm

PTFIX 6/18X2,5-NS15A BN - Bloque para distribución



3274220

<https://www.phoenixcontact.com/cl/productos/3274220>

US-TML (104X3,8) - Marcador para bornes

0830768

<https://www.phoenixcontact.com/cl/productos/0830768>



Marcador para bornes, Tarjeta, blanco, sin rotular, rotulable con: BLUEMARK ID COLOR, BLUEMARK ID, THERMOMARK PRIME, THERMOMARK CARD 2.0, THERMOMARK CARD, clase de montaje: pegado, Número de índices individuales: 22, altura del campo de texto: 3,8 mm, anchura del campo de texto: 104 mm

US-TML (104X2,8) - Marcador para bornes

0830767

<https://www.phoenixcontact.com/cl/productos/0830767>



Marcador para bornes, Tarjeta, blanco, sin rotular, rotulable con: BLUEMARK ID COLOR, BLUEMARK ID, THERMOMARK PRIME, THERMOMARK CARD 2.0, THERMOMARK CARD, clase de montaje: pegado, Número de índices individuales: 26, altura del campo de texto: 2,8 mm, anchura del campo de texto: 104 mm

PTFIX 6/18X2,5-NS15A BN - Bloque para distribución



3274220

<https://www.phoenixcontact.com/cl/productos/3274220>

SK U/3,8 WH:UNBEDRUCKT - Tarjeta de tiras

0803906

<https://www.phoenixcontact.com/cl/productos/0803906>



Tarjeta de tiras, DIN A4, blanco, sin rotular, rotulable con: PLOTMARK, CMS-P1-PLOTTER, Sistemas de impresión Office, clase de montaje: pegado, para ancho de borne: 210 mm, Número de índices individuales: 1440, altura del campo de texto: 3,8 mm, anchura del campo de texto: 186 mm

SK U/2,8 WH:UNBEDRUCKT - Tarjeta de tiras

0803883

<https://www.phoenixcontact.com/cl/productos/0803883>



Tarjeta de tiras, DIN A4, blanco, sin rotular, rotulable con: PLOTMARK, CMS-P1-PLOTTER, Sistemas de impresión Office, clase de montaje: pegado, para ancho de borne: 210 mm, Número de índices individuales: 3600, altura del campo de texto: 2,8 mm, anchura del campo de texto: 186 mm

PTFIX 6/18X2,5-NS15A BN - Bloque para distribución



3274220

<https://www.phoenixcontact.com/cl/productos/3274220>

MM-TML (EX3,8)R C1 WH/BK - Etiqueta

1092026

<https://www.phoenixcontact.com/cl/productos/1092026>



Etiqueta, Rollo, blanco/negro, sin rotular, rotulable con: THERMOFOX, THERMOMARK GO, THERMOMARK GO.K, clase de montaje: pegado, Número de índices individuales: 1, altura del campo de texto: 3,8 mm, anchura del campo de texto: 8000 mm

MPS-MT SN - Clavija de pruebas

3212251

<https://www.phoenixcontact.com/cl/productos/3212251>



Clavija de pruebas, con conexión por soldadura hasta sección de cable de 1 mm², superficie estañada, número de polos: 1, color: plateado

PTFIX 6/18X2,5-NS15A BN - Bloque para distribución



3274220

<https://www.phoenixcontact.com/cl/productos/3274220>

SZF 1-0,6X3,5 - Destornillador

1204517

<https://www.phoenixcontact.com/cl/productos/1204517>



Herramienta para accionar bornes ST, también apta como destornillador plano, tamaño: 0,6 x 3,5 x 100 mm, empuñadura de 2 componentes, con protección anti desenrollado

Phoenix Contact 2024 © - Todos los derechos reservados

<https://www.phoenixcontact.com>

PHOENIX CONTACT S.A.

Calle Nueva 1661-G

Huechuraba, Santiago

(+56 2) 652-2000

info@phoenixcontact.cl