

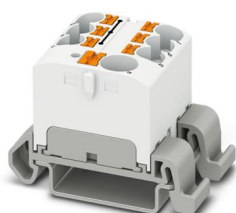
PTFIX 10/6X4-NS35A WH - Bloque para distribución



3273736

<https://www.phoenixcontact.com/cl/productos/3273736>

Tenga en cuenta que los datos mostrados en este documento PDF se generaron a partir de nuestro catálogo online. Por favor, encontrará todos los datos en la documentación del usuario. Prevalecen nuestras condiciones generales de uso para descargas.



Bloque para distribución, tensión nominal: 800 V, corriente nominal: 41 A, número de conexiones: 7, tipo de conexión: Conexión push-in, Derivación, Sección de dimensionamiento: 4 mm², sección: 0,2 mm² - 6 mm², Conexión push-in, Conexión colectiva, Sección de dimensionamiento: 10 mm², sección: 0,5 mm² - 10 mm², clase de montaje: NS 35/7,5, NS 35/15, color: blanco

Sus ventajas

- Uso flexible mediante montaje sobre carril DIN, montaje directo o adhesión
- Cableado claro gracias a las once variantes cromáticas distintas
- Conexión de conductores con ahorro de tiempo gracias a la técnica de inserción directa push-in
- Hasta un 80 % de ahorro de tiempo gracias a los bloques listos para montar sin puenteado manual
- Ahorro de espacio de hasta un 50 % sobre el carril gracias al montaje transversal

Datos comerciales

Código de artículo	3273736
Unidad de embalaje	8 Unidades
Cantidad mínima de pedido	8 Unidades
Clave de venta	*****
Clave de producto	BEA122
Página del catálogo	Página 453 (C-1-2019)
GTIN	4055626667683
Peso por unidad (incluido el embalaje)	25,275 g
Peso por unidad (sin incluir el embalaje)	25,275 g
Número de tarifa arancelaria	85369010
País de origen	PL

Datos técnicos

Notas

Generalidades

Observación	No debe excederse la corriente de carga máxima de los distintos puntos de embornaje.
	Para aplicaciones para la distribución de energía debe observarse la norma IEC 60364-4-43:2008, modificada + corrección oct. 2008 (DIN VDE 0100-430:2010-10) apartado 433.2 y sig.

Propiedades del artículo

Tipo de producto	Borne de distribución
Número de conexiones	7
Número de filas	1
Potenciales	1

Estado de mantenimiento de datos

Revisión de artículo	01
----------------------	----

Propiedades de aislamiento

Categoría de sobretensión	III
Grado de polución	3

Propiedades eléctricas

Tensión transitoria de dimensionamiento	6 kV
Potencia disipada máxima con condición nominal	1,02 W

Datos de conexión

Alimentación	sí
Número de conexiones por piso	7
Sección nominal	4 mm ²
Sección de dimensionamiento AWG	10

Derivación

Longitud de pelado	10 mm ... 12 mm
Calibre macho	A4
Conexión según norma	IEC 60947-7-1
Sección de conductor rígido	0,2 mm ² ... 6 mm ²
Sección de conductor AWG	24 ... 10 (Convertido según IEC)
Sección de conductor flexible	0,2 mm ² ... 4 mm ²
Sección de cable flexible [AWG]	24 ... 12 (Convertido según IEC)
Sección de cable flexible (puntera sin manguito de plástico)	0,2 mm ² ... 4 mm ²
Sección de cable flexible (puntera con manguito de plástico)	0,2 mm ² ... 4 mm ²
2 conductores con la misma sección, flexibles con puntera TWIN con manguito de plástico	0,5 mm ² ... 1 mm ²

PTFIX 10/6X4-NS35A WH - Bloque para distribución



3273736

<https://www.phoenixcontact.com/cl/productos/3273736>

Corriente nominal	41 A
Corriente de carga máxima	41 A (para conexión de conductores de 6 mm²)
Corriente suma máxima	63 A
Tensión nominal	800 V
Sección nominal	4 mm²

Conexión colectiva

Longitud de pelado	12 mm ... 14 mm
Conexión según norma	IEC 60947-7-1
Sección de conductor rígido	0,5 mm² ... 10 mm²
Sección de conductor AWG	20 ... 8 (Convertido según IEC)
Sección de conductor flexible	0,5 mm² ... 10 mm²
Sección de cable flexible [AWG]	20 ... 8 (Convertido según IEC)
Sección de cable flexible (puntera sin manguito de plástico)	0,5 mm² ... 10 mm²
Sección de cable flexible (puntera con manguito de plástico)	0,5 mm² ... 10 mm²
2 conductores con la misma sección, flexibles con puntera TWIN con manguito de plástico	0,75 mm² ... 2,5 mm²
Corriente nominal	57 A
Corriente de carga máxima	57 A (con una sección de conductor de 10 mm²)
Corriente suma máxima	63 A (No debe excederse la corriente de carga máxima de los distintos puntos de embornaje.)
Tensión nominal	800 V
Sección nominal	10 mm²

Derivación Sección de conexión directamente enchufable

Sección de conductor rígido	0,5 mm² ... 6 mm²
Sección de cable rígido [AWG]	20 ... 10 (Convertido según IEC)
Sección de cable flexible (puntera sin manguito de plástico)	0,75 mm² ... 4 mm²
Sección de cable flexible (puntera con manguito de plástico)	0,5 mm² ... 4 mm²

Conexión colectiva Sección de conexión directamente enchufable

Sección de conductor rígido	1,5 mm² ... 10 mm²
Sección de cable flexible (puntera sin manguito de plástico)	2,5 mm² ... 10 mm²
Sección de cable flexible (puntera con manguito de plástico)	1 mm² ... 10 mm²

Dimensiones

Anchura	27,9 mm
Altura	45,7 mm
Profundidad en NS 35/7,5	30,9 mm

Datos del material

Color	blanco (RAL 9010)
Clase de inflamabilidad según UL 94	V0
Grupo material aislante	I
Material aislante	PA
Utilización estática de material aislante en frío	-60 °C

PTFIX 10/6X4-NS35A WH - Bloque para distribución



3273736

<https://www.phoenixcontact.com/cl/productos/3273736>

Índice de temperatura del material aislante (DIN EN 60216-1 (VDE 0304-21))	130 °C
Índice de temperatura del material aislante relativo (Elec., UL 746 B)	130 °C
Protección contra incendios para vehículos sobre carriles (DIN EN 45545-2) R22	HL 1 - HL 3
Protección contra incendios para vehículos sobre carriles (DIN EN 45545-2) R23	HL 1 - HL 3
Protección contra incendios para vehículos sobre carriles (DIN EN 45545-2) R24	HL 1 - HL 3
Protección contra incendios para vehículos sobre carriles (DIN EN 45545-2) R26	HL 1 - HL 3
Emisión de calor calorímetro NFPA 130 (ASTM E 1354)	28 MJ/kg
Inflamabilidad de las superficies NFPA 130 (ASTM E 162)	aprobado
Densidad de los gases de combustión óptica específica NFPA 130 (ASTM E 662)	aprobado
Toxicidad de los gases de combustión NFPA 130 (SMP 800C)	aprobado

Ensayos eléctricos

Prueba con tensión de impulso

Tensión de prueba Valor nominal	9,8 kV
Resultado	Prueba aprobada

Verificación de calentamiento

Exigencia Ensayo de calentamiento	Aumento de temperatura ≤ 45 K
Resultado	Prueba aprobada
Corriente admisible de corta duración 10 mm ²	1,2 kA
Resultado	Prueba aprobada

Rigidez dieléctrica con frecuencia de operación

Tensión de prueba Valor nominal	2 kV
Resultado	Prueba aprobada

Propiedades mecánicas

Datos mecánicos

Pared lateral abierta	No
-----------------------	----

Ensayos mecánicos

Resistencia mecánica

Resultado	Prueba aprobada
-----------	-----------------

Fijación en el soporte

Carril/superficie de fijación	NS 35/NS 15
Valor nominal Fuerza de ensayo	5 N
Resultado	Prueba aprobada
Observación	Si se disponen varios bloques en fila, se recomienda colocar un adaptador de carril DIN debajo el punto de conexión o un

	elemento de brida entre los bloques.
	En variantes con 6 o 7 conexiones basta con colocar un adaptador para carril en el centro por cada bloque y un elemento de brida por cada dos bloques.
	En caso de uso del adaptador para carril PTFIX-NS35, puede sobresalir como máximo la mitad de un bloque en una fila.

Comprobación de daños en los conductores y de aflojamiento

Velocidad de rotación	10 r.p.m.
Rotaciones	135
Sección de conductor/Peso	0,5 mm ² /0,3 kg
	10 mm ² /2 kg
Resultado	Prueba aprobada

Comprobación de daños en los conductores y de aflojamiento

Velocidad de rotación	10 r.p.m.
Rotaciones	135
Sección de conductor/Peso	0,2 mm ² /0,2 kg
	4 mm ² /0,9 kg
	6 mm ² /1,4 kg
Resultado	Prueba aprobada

Condiciones medioambientales y de vida útil

Envejecimiento

Ciclos de temperatura	192
Resultado	Prueba aprobada

Ensayo de la llama de aguja

Tiempo de actuación	30 s
Resultado	Prueba aprobada

Oscilación/ruido de banda ancha

Especificación del ensayo	DIN EN 50155 (VDE 0115-200):2008-03
Espectro	Prueba de durabilidad categoría 2, en el bogie
Frecuencia	$f_1 = 5 \text{ Hz}$ hasta $f_2 = 250 \text{ Hz}$
Nivel ASD	6,12 (m/s ²)/Hz
Aceleración	3,12g
Duración de ensayo por eje	5 h
Direcciones de ensayo	Ejes X, Y y Z
Resultado	Prueba aprobada

Choque

Especificación del ensayo	DIN EN 50155 (VDE 0115-200):2008-03
Tipo de choque	Semisinusoide
Aceleración	30g
Duración del choque	18 ms
Número de choques por dirección	3

PTFIX 10/6X4-NS35A WH - Bloque para distribución



3273736

<https://www.phoenixcontact.com/cl/productos/3273736>

Direcciones de ensayo	Ejes X, Y y Z (pos. y neg.)
Resultado	Prueba aprobada

Condiciones ambientales

Temperatura ambiente (servicio)	-60 °C ... 110 °C (Rango de temperatura de servicio incl. autocalentamiento, temperatura de servicio de corta duración máx.; véase RTI Elec.)
Temperatura ambiente (almacenamiento / transporte)	-25 °C ... 60 °C (Durante breve tiempo, no más de 24 h, de -60 °C a +70 °C)
Temperatura ambiente (montaje)	-5 °C ... 70 °C
Temperatura ambiente (accionamiento)	-5 °C ... 70 °C
Humedad de aire admisible (servicio)	20 % ... 90 %
Humedad de aire admisible (almacenamiento / transporte)	30 % ... 70 %

Normas y especificaciones

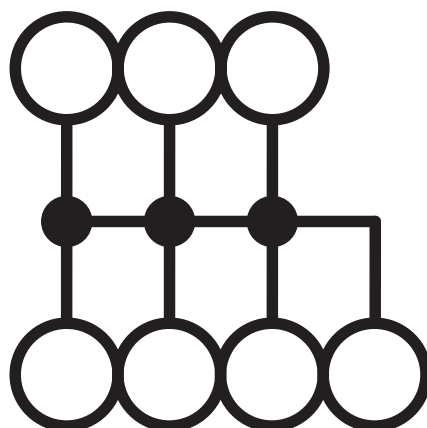
Conexión según norma	IEC 60947-7-1
	IEC 60947-7-1

Montaje

Tipo de montaje	NS 35/7,5
	NS 35/15

Dibujos

Diagrama eléctrico




PTFIX 10/6X4-NS35A WH - Bloque para distribución



3273736

<https://www.phoenixcontact.com/cl/productos/3273736>

Homologaciones

 To download certificates, visit the product detail page: <https://www.phoenixcontact.com/cl/productos/3273736>



CSA

ID de homologación: 13631



IECEE CB Scheme

ID de homologación: DE1-62701

	Tensión nominal U_N	Corriente nominal I_N	Sección AWG	Sección mm^2
	800 V	57 A	-	- 10



EAC

ID de homologación: RU C-DE.BL08.B.00644



VDE Zeichengenehmigung

ID de homologación: 40047797



cULus Recognized

ID de homologación: E60425

3273736

<https://www.phoenixcontact.com/cl/productos/3273736>

Clasificaciones

ECLASS

ECLASS-11.0	27141120
ECLASS-13.0	27250118

ETIM

ETIM 9.0	EC000897
----------	----------

UNSPSC

UNSPSC 21.0	39121400
-------------	----------

Environmental product compliance

EU RoHS	
Cumple los requisitos de la Directiva RoHS	Sí, Ninguna excepción
China RoHS	
Environment friendly use period (EFUP)	EFUP-E
	Ninguna sustancia peligrosa por encima de los valores límite
EU REACH SVHC	
Indicación acerca de la sustancia candidata según REACH (n.º CAS)	Ninguna sustancia con una fracción de masa superior a 0,1 %

3273736

<https://www.phoenixcontact.com/cl/productos/3273736>

Accesorios



Nota: el uso de algunos de los accesorios indicados a continuación puede restringir este producto.

FBS 2-6 - Puente enchufable

3030336

<https://www.phoenixcontact.com/cl/productos/3030336>



Puente enchufable, paso: 6,2 mm, número de polos: 2, color: rojo



Capacidad de corriente máxima: 32 A

FBS 2-6 BU - Puente enchufable

3036932

<https://www.phoenixcontact.com/cl/productos/3036932>



Puente enchufable, paso: 6,2 mm, número de polos: 2, color: azul



Capacidad de corriente máxima: 32 A

PTFIX 10/6X4-NS35A WH - Bloque para distribución



3273736

<https://www.phoenixcontact.com/cl/productos/3273736>

FBS 2-6 GY - Puente enchufable

3032237

<https://www.phoenixcontact.com/cl/productos/3032237>



Puente enchufable, paso: 6,2 mm, número de polos: 2, color: gris

 Capacidad de corriente máxima: 32 A

PTFIX 2,5-RZ - Adaptador de montaje

1632417

<https://www.phoenixcontact.com/cl/productos/1632417>

Adaptador de clavija a presión, para montaje directo de bloques FIX de 2,5 mm², 4 mm² y 10 mm², color: gris



PTFIX 10/6X4-NS35A WH - Bloque para distribución



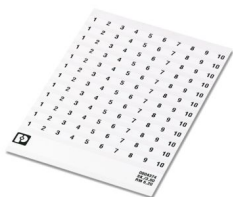
3273736

<https://www.phoenixcontact.com/cl/productos/3273736>

SK 6,2/3,8:FORTL.ZAHLEN - Tarjeta de tiras

0804374

<https://www.phoenixcontact.com/cl/productos/0804374>

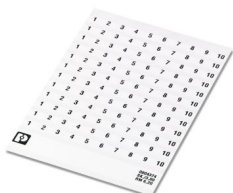


Tarjeta de tiras, blanco, rotulado, longitudinal: números correlativos de 1 ...10, 11 ...20 etc. hasta 91 ...(99) 100, clase de montaje: pegado, para ancho de borne: 6,2 mm, altura del campo de texto: 3,8 mm, anchura del campo de texto: 6,2 mm

SK 6,2/3,8:FORTL.ZAHLEN 1-10 - Marcador para bornes

0804374:0001

<https://www.phoenixcontact.com/cl/productos/0804374:0001>



Tarjeta de rotulación, autoadhesiva, rotulación longitudinal con los números sucesivos: 1 ... 10, Tira de rotulación de 10 unidades con 12 décadas iguales, blanco, para ancho de borne: 6,2 mm, clase de montaje: pegado

PTFIX 10/6X4-NS35A WH - Bloque para distribución



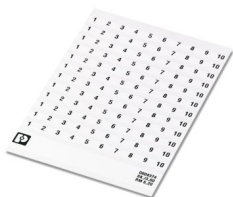
3273736

<https://www.phoenixcontact.com/cl/productos/3273736>

SK 6,2/3,8:FORTL.ZAHLEN 11-20 - Marcador para bornes

0804374:0011

<https://www.phoenixcontact.com/cl/productos/0804374:0011>

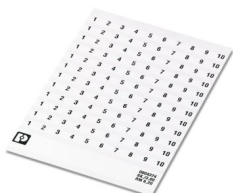


Tarjeta de rotulación, autoadhesiva, rotulación longitudinal con los números sucesivos: 11 ... 20, Tira de rotulación de 10 unidades con 12 décadas iguales, blanco, para ancho de borne: 6,2 mm, clase de montaje: pegado

SK 6,2/3,8:FORTL.ZAHLEN 21-30 - Marcador para bornes

0804374:0021

<https://www.phoenixcontact.com/cl/productos/0804374:0021>



Tarjeta de rotulación, autoadhesiva, rotulación longitudinal con los números sucesivos: 21 ... 30, Tira de rotulación de 10 unidades con 12 décadas iguales, blanco, para ancho de borne: 6,2 mm, clase de montaje: pegado

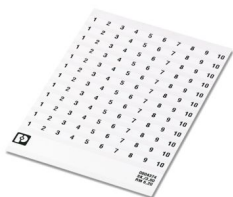
3273736

<https://www.phoenixcontact.com/cl/productos/3273736>

SK 6,2/3,8:FORTL.ZAHLEN 31-40 - Marcador para bornes

0804374:0031

<https://www.phoenixcontact.com/cl/productos/0804374:0031>

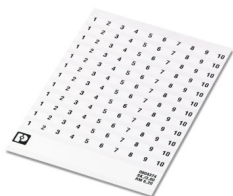


Tarjeta de rotulación, autoadhesiva, rotulación longitudinal con los números sucesivos: 31 ... 40, Tira de rotulación de 10 unidades con 12 décadas iguales, blanco, para ancho de borne: 6,2 mm, clase de montaje: pegado

SK 6,2/3,8:FORTL.ZAHLEN 41-50 - Marcador para bornes

0804374:0041

<https://www.phoenixcontact.com/cl/productos/0804374:0041>



Tarjeta de rotulación, autoadhesiva, rotulación longitudinal con los números sucesivos: 41 ... 50, Tira de rotulación de 10 unidades con 12 décadas iguales, blanco, para ancho de borne: 6,2 mm, clase de montaje: pegado

PTFIX 10/6X4-NS35A WH - Bloque para distribución



3273736

<https://www.phoenixcontact.com/cl/productos/3273736>

US-TML (104X3,8) - Marcador para bornes

0830768

<https://www.phoenixcontact.com/cl/productos/0830768>



Marcador para bornes, Tarjeta, blanco, sin rotular, rotulable con: BLUEMARK ID COLOR, BLUEMARK ID, THERMOMARK PRIME, THERMOMARK CARD 2.0, THERMOMARK CARD, clase de montaje: pegado, Número de índices individuales: 22, altura del campo de texto: 3,8 mm, anchura del campo de texto: 104 mm

US-TML (104X2,8) - Marcador para bornes

0830767

<https://www.phoenixcontact.com/cl/productos/0830767>



Marcador para bornes, Tarjeta, blanco, sin rotular, rotulable con: BLUEMARK ID COLOR, BLUEMARK ID, THERMOMARK PRIME, THERMOMARK CARD 2.0, THERMOMARK CARD, clase de montaje: pegado, Número de índices individuales: 26, altura del campo de texto: 2,8 mm, anchura del campo de texto: 104 mm

PTFIX 10/6X4-NS35A WH - Bloque para distribución



3273736

<https://www.phoenixcontact.com/cl/productos/3273736>

SK U/3,8 WH:UNBEDRUCKT - Tarjeta de tiras

0803906

<https://www.phoenixcontact.com/cl/productos/0803906>



Tarjeta de tiras, DIN A4, blanco, sin rotular, rotulable con: PLOTMARK, CMS-P1-PLOTTER, Sistemas de impresión Office, clase de montaje: pegado, para ancho de borne: 210 mm, Número de índices individuales: 1440, altura del campo de texto: 3,8 mm, anchura del campo de texto: 186 mm

SK U/2,8 WH:UNBEDRUCKT - Tarjeta de tiras

0803883

<https://www.phoenixcontact.com/cl/productos/0803883>



Tarjeta de tiras, DIN A4, blanco, sin rotular, rotulable con: PLOTMARK, CMS-P1-PLOTTER, Sistemas de impresión Office, clase de montaje: pegado, para ancho de borne: 210 mm, Número de índices individuales: 3600, altura del campo de texto: 2,8 mm, anchura del campo de texto: 186 mm

3273736

<https://www.phoenixcontact.com/cl/productos/3273736>

TML (EX3,8)R - Tira de rotulación

0801837

<https://www.phoenixcontact.com/cl/productos/0801837>



Tira de rotulación, Rollo, blanco, sin rotular, rotulable con: THERMOMARK E. 300 (D)/600 (D), THERMOMARK ROLL 2.0, THERMOMARK ROLL, THERMOMARK ROLL X1, THERMOMARK ROLLMASTER 300/600, THERMOMARK X1.2, clase de montaje: pegado, Número de índices individuales: 12, altura del campo de texto: 3,8 mm, anchura del campo de texto: 30000 mm

TML (104X3,8)R - Tira de rotulación

0801833

<https://www.phoenixcontact.com/cl/productos/0801833>



Tira de rotulación, Rollo, blanco, sin rotular, rotulable con: THERMOMARK E. 300 (D)/600 (D), THERMOMARK ROLL 2.0, THERMOMARK ROLL, THERMOMARK ROLL X1, THERMOMARK ROLLMASTER 300/600, THERMOMARK X1.2, clase de montaje: pegado, para ancho de borne: 104 mm, Número de índices individuales: 2500, altura del campo de texto: 3,8 mm, anchura del campo de texto: 104 mm

3273736

<https://www.phoenixcontact.com/cl/productos/3273736>

TML (104X2,8)R - Tira de rotulación

0801832

<https://www.phoenixcontact.com/cl/productos/0801832>



Tira de rotulación, Rollo, blanco, sin rotular, rotulable con: THERMOMARK E. 300 (D)/600 (D), THERMOMARK ROLL 2.0, THERMOMARK ROLL, THERMOMARK ROLL X1, THERMOMARK ROLLMASTER 300/600, THERMOMARK X1.2, clase de montaje: pegado, para ancho de borne: 104 mm, Número de índices individuales: 2500, altura del campo de texto: 2,8 mm, anchura del campo de texto: 104 mm

TML (EX2,8)R - Tira de rotulación

0801836

<https://www.phoenixcontact.com/cl/productos/0801836>



Tira de rotulación, Rollo, blanco, sin rotular, rotulable con: THERMOMARK E. 300 (D)/600 (D), THERMOMARK ROLL 2.0, THERMOMARK ROLL, THERMOMARK ROLL X1, THERMOMARK ROLLMASTER 300/600, THERMOMARK X1.2, clase de montaje: pegado, para ancho de borne: 30000 mm, Número de índices individuales: 14, altura del campo de texto: 2,8 mm, anchura del campo de texto: 30000 mm

PTFIX 10/6X4-NS35A WH - Bloque para distribución



3273736

<https://www.phoenixcontact.com/cl/productos/3273736>

MM-TML (EX3,8)R C1 WH/BK - Etiqueta

1092026

<https://www.phoenixcontact.com/cl/productos/1092026>



Etiqueta, Rollo, blanco/negro, sin rotular, rotulable con: THERMOFOX, THERMOMARK GO, THERMOMARK GO.K, clase de montaje: pegado, Número de índices individuales: 1, altura del campo de texto: 3,8 mm, anchura del campo de texto: 8000 mm

Phoenix Contact 2024 © - Todos los derechos reservados

<https://www.phoenixcontact.com>

PHOENIX CONTACT S.A.

Calle Nueva 1661-G

Huechuraba, Santiago

(+56 2) 652-2000

info@phoenixcontact.cl