

# PTPOWER 95 - Borne de corriente



3260100

<https://www.phoenixcontact.com/cl/productos/3260100>

Tenga en cuenta que los datos mostrados en este documento PDF se generaron a partir de nuestro catálogo online. Por favor, encontrará todos los datos en la documentación del usuario. Prevalecen nuestras condiciones generales de uso para descargas.



Borne de corriente, tensión nominal: 1000 V, corriente nominal: 232 A, número de conexiones: 2, número de polos: 1, tipo de conexión: Conexión PowerTurn, sección: 25 mm<sup>2</sup> - 95 mm<sup>2</sup>, clase de montaje: NS 35/15, color: gris

## Sus ventajas

- Con el borne de corriente alta también es válido el enchufe sencillo y ligero para conductores grandes
- Los bornes de conexión push-in se distinguen, además de por las características del sistema completo CLIPLINE, por un cableado sencillo y sin herramientas de los conductores con casquillos finales de conductor o conductos rígidos
- La construcción compacta permite el cableado en un espacio mínimo
- Además del uso de la toma de pruebas disponible pueden conectarse bornes de derivación, lo que también permite el alojamiento adicional de dos cables de prueba respectivamente
- Comprobado para aplicaciones ferroviarias

## Datos comerciales

Código de artículo	3260100
Unidad de embalaje	3 Unidades
Cantidad mínima de pedido	3 Unidades
Clave de venta	*****
Clave de producto	BE2211
Página del catálogo	Página 139 (C-1-2019)
GTIN	4046356778725
Peso por unidad (incluido el embalaje)	265,45 g
Peso por unidad (sin incluir el embalaje)	239,63 g
Número de tarifa arancelaria	85369010
País de origen	PL

3260100

<https://www.phoenixcontact.com/cl/productos/3260100>

## Datos técnicos

### Propiedades del artículo

Tipo de producto	Borne de potencia
Campo de empleo	Industria ferroviaria
	Construcción de maquinaria
	Construcción de instalaciones
Número de polos	1
Número de conexiones	2
Número de filas	1
Potenciales	1

### Estado de mantenimiento de datos

Revisión de artículo	15
----------------------	----

### Propiedades de aislamiento

Categoría de sobretensión	III
Grado de polución	3

### Propiedades eléctricas

Tensión transitoria de dimensionamiento	8 kV
Potencia disipada máxima con condición nominal	7,54 W

### Datos de conexión

Número de conexiones por piso	2
Sección nominal	95 mm <sup>2</sup>
Longitud a desaislar	40 mm
Conexión según norma	IEC 60947-7-1
Sección de conductor rígido	25 mm <sup>2</sup> ... 95 mm <sup>2</sup>
Sección de conductor AWG	2 ... 3/0 (Convertido según IEC)
Sección de conductor flexible	25 mm <sup>2</sup> ... 95 mm <sup>2</sup>
Sección de cable flexible [AWG]	2 ... 3/0 (Convertido según IEC)
Sección de cable flexible (puntera sin manguito de plástico)	25 mm <sup>2</sup> ... 95 mm <sup>2</sup>
Sección de cable flexible (puntera con manguito de plástico)	25 mm <sup>2</sup> ... 95 mm <sup>2</sup>
Sección con peine puenteador rígido	25 mm <sup>2</sup> ... 70 mm <sup>2</sup>
Sección con peine puenteador flexible	25 mm <sup>2</sup> ... 70 mm <sup>2</sup>
Corriente nominal	232 A
Corriente de carga máxima	232 A (con una sección de conductor de 95 mm <sup>2</sup> )
Tensión nominal	1000 V

### Sección de conexión directamente enchufable

Sección de conductor rígido	25 mm <sup>2</sup> ... 95 mm <sup>2</sup>
Sección de cable flexible (puntera sin manguito de plástico)	25 mm <sup>2</sup> ... 95 mm <sup>2</sup>
Sección de cable flexible (puntera con manguito de plástico)	25 mm <sup>2</sup> ... 95 mm <sup>2</sup>

# PTPOWER 95 - Borne de corriente



3260100

<https://www.phoenixcontact.com/cl/productos/3260100>

## Datos Ex

### Datos de dimensionamiento (ATEX/IECEX)

Marcado	Ex II 2 GD Ex eb IIC Gb
Rango de temperatura de funcionamiento	-60 °C ... 110 °C
Accesorios con certificado Ex	1206612 SZF 3-1,0X5,5 1201662 E/AL-NS 35
Lista puentes	Peine puenteador / EB 2-25/PT / 3260157
Datos puente	144 A / 50 mm² 174 A / 70 mm²
Lista puentes	Peine puenteador / EB 3-25/PT / 3260160
Datos puente	144 A / 50 mm² 174 A / 70 mm²
Incremento de temperatura Ex	40 K (237 A / 95 mm²)
Tensión nominal	1100 V
para puentear con puente de inserción	1100 V
para puentear con puente	1100 V
Tensión de aislamiento de dimensionamiento	1000 V
analógica	(permanente)

### Planta Ex Generalidades

Corriente asignada	215 A
Corriente de carga máxima	215 A
Resistencia de contacto	0,1 mΩ

### Datos de conexión Ex Generalidades

Longitud de la puntera	40 mm
Longitud a desaislar	40 mm
Sección nominal	95 mm²
Sección de dimensionamiento AWG	4/0
Capacidad de conexión, cable rígido	25 mm² ... 95 mm²
Capacidad de conexión AWG	4 ... 4/0
Sección de conductor flexible con puntera, sin manguito de plástico mín.	25 mm²
Sección de conductor flexible con puntera, sin manguito de plástico máx.	95 mm²
Conductor/punto de embornaje flexible con puntera sin manguito de plástico AWG	4 ... 4/0

## Dimensiones

Anchura	25 mm
Altura	105,5 mm
Profundidad en NS 35/15	108,7 mm

## Datos del material

Color	gris (RAL 7042)
-------	-----------------

# PTPOWER 95 - Borne de corriente



3260100

<https://www.phoenixcontact.com/cl/productos/3260100>

Clase de inflamabilidad según UL 94	V0
Grupo material aislante	I
Material aislante	PA
Utilización estática de material aislante en frío	-60 °C
Índice de temperatura del material aislante relativo (Elec., UL 746 B)	130 °C
Protección contra incendios para vehículos sobre carriles (DIN EN 45545-2) R22	HL 1 - HL 3
Protección contra incendios para vehículos sobre carriles (DIN EN 45545-2) R23	HL 1 - HL 3
Protección contra incendios para vehículos sobre carriles (DIN EN 45545-2) R24	HL 1 - HL 3
Protección contra incendios para vehículos sobre carriles (DIN EN 45545-2) R26	HL 1 - HL 3
Inflamabilidad de las superficies NFPA 130 (ASTM E 162)	aprobado
Densidad de los gases de combustión óptica específica NFPA 130 (ASTM E 662)	aprobado
Toxicidad de los gases de combustión NFPA 130 (SMP 800C)	aprobado

## Ensayos eléctricos

### Prueba con tensión de impulso

Tensión de prueba Valor nominal	9,8 kV
Resultado	Prueba aprobada

### Verificación de calentamiento

Exigencia Ensayo de calentamiento	Aumento de temperatura $\leq 45$ K
Resultado	Prueba aprobada
Corriente admisible de corta duración 95 mm <sup>2</sup>	11,4 kA
Resultado	Prueba aprobada

### Rigidez dieléctrica con frecuencia de operación

Tensión de prueba Valor nominal	6 kV
Resultado	Prueba aprobada

## Propiedades mecánicas

### Datos mecánicos

Pared lateral abierta	No
-----------------------	----

## Ensayos mecánicos

### Resistencia mecánica

Resultado	Prueba aprobada
-----------	-----------------

### Fijación en el soporte

Carril/superficie de fijación	NS 35/15
Valor nominal Fuerza de ensayo	15 N
Resultado	Prueba aprobada

# PTPOWER 95 - Borne de corriente



3260100

<https://www.phoenixcontact.com/cl/productos/3260100>

## Comprobación de daños en los conductores y de aflojamiento

Velocidad de rotación	10 r.p.m.
Rotaciones	135
Sección de conductor/Peso	25 mm <sup>2</sup> /4,5 kg
	95 mm <sup>2</sup> /14 kg
Resultado	Prueba aprobada

## Condiciones medioambientales y de vida útil

### Envejecimiento

Ciclos de temperatura	192
Resultado	Prueba aprobada

### Ensayo de la llama de aguja

Tiempo de actuación	30 s
Resultado	Prueba aprobada

### Oscilación/ruido de banda ancha

Especificación del ensayo	DIN EN 50155 (VDE 0115-200):2008-03
Espectro	Prueba de durabilidad categoría 2, en el bogie
Frecuencia	$f_1 = 5 \text{ Hz}$ hasta $f_2 = 250 \text{ Hz}$
Nivel ASD	6,12 (m/s <sup>2</sup> ) <sup>2</sup> /Hz
Aceleración	3,12g
Duración de ensayo por eje	5 h
Direcciones de ensayo	Ejes X, Y y Z
Resultado	Prueba aprobada

### Choque

Especificación del ensayo	DIN EN 50155 (VDE 0115-200):2008-03
Tipo de choque	Semisinusoide
Aceleración	30g
Duración del choque	18 ms
Número de choques por dirección	3
Direcciones de ensayo	Ejes X, Y y Z (pos. y neg.)
Resultado	Prueba aprobada

### Condiciones ambientales

Temperatura ambiente (servicio)	-60 °C ... 110 °C (Rango de temperatura de servicio incl. autocalentamiento, temperatura de servicio de corta duración máx.; véase RTI Elec.)
Temperatura ambiente (almacenamiento / transporte)	-25 °C ... 60 °C (Durante breve tiempo, no más de 24 h, de -60 °C a +70 °C)
Temperatura ambiente (montaje)	-5 °C ... 70 °C
Temperatura ambiente (accionamiento)	-5 °C ... 70 °C
Humedad de aire admisible (servicio)	20 % ... 90 %
Humedad de aire admisible (almacenamiento / transporte)	30 % ... 70 %

# PTPOWER 95 - Borne de corriente



3260100

<https://www.phoenixcontact.com/cl/productos/3260100>

## Normas y especificaciones

Conexión según norma	IEC 60947-7-1
----------------------	---------------

## Montaje

Tipo de montaje	NS 35/15
-----------------	----------

# PTPOWER 95 - Borne de corriente

3260100


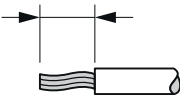
<https://www.phoenixcontact.com/cl/productos/3260100>

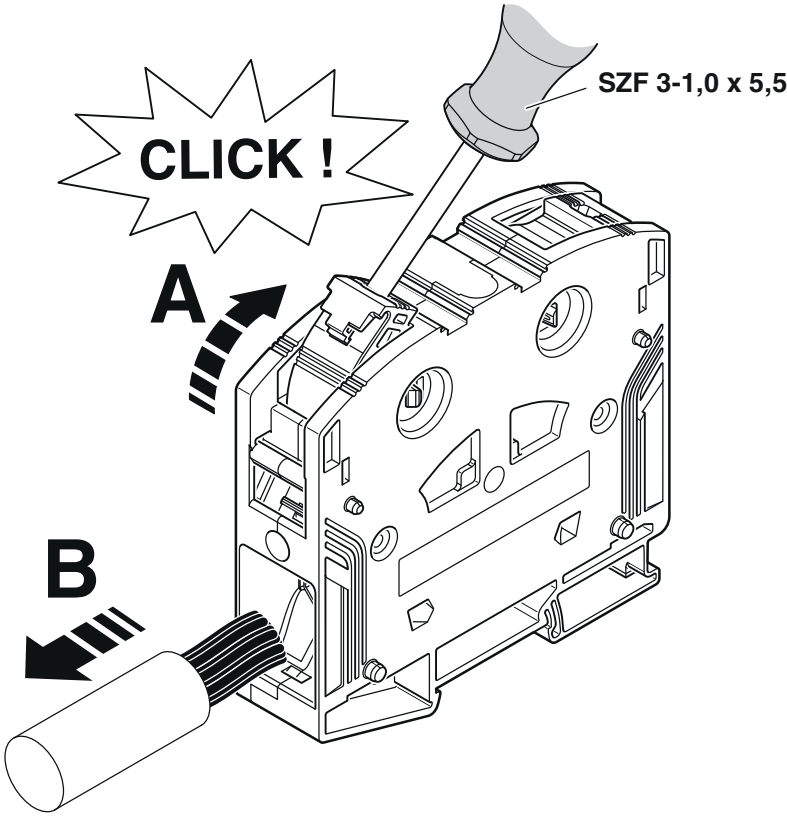


## Dibujos

Plano esquemático

### PTPOWER

		
AGK 10-PTPOWER	0,5 mm <sup>2</sup> ... 16 mm <sup>2</sup>	18 mm
PTPOWER 35	2,5 mm <sup>2</sup> ... 35 mm <sup>2</sup>	25 mm
PTPOWER 50	10 mm <sup>2</sup> ... 50 mm <sup>2</sup>	32 mm
PTPOWER 95	25 mm <sup>2</sup> ... 95 mm <sup>2</sup>	40 mm
PTPOWER 185	95 mm <sup>2</sup> ... 185 mm <sup>2</sup>	40 mm



# PPOWER 95 - Borne de corriente

3260100

<https://www.phoenixcontact.com/cl/productos/3260100>



## Diagrama eléctrico





# PTPOWER 95 - Borne de corriente



3260100

<https://www.phoenixcontact.com/cl/productos/3260100>

## Homologaciones

To download certificates, visit the product detail page: <https://www.phoenixcontact.com/cl/productos/3260100>



**CSA**

ID de homologación: 13631



**cUL Recognized**

ID de homologación: E60425

	Tensión nominal $U_N$	Corriente nominal $I_N$	Sección AWG	Sección $\text{mm}^2$
Usegroup C				
	1000 V	230 A	4 - 4/0	-



**UL Recognized**

ID de homologación: E60425

	Tensión nominal $U_N$	Corriente nominal $I_N$	Sección AWG	Sección $\text{mm}^2$
Usegroup E				
	1000 V	230 A	4 - 4/0	-



**EAC**

ID de homologación: RU C-DE.BL08.B.00644

**DNV**

ID de homologación: TAE00000Z9



**CSA**

ID de homologación: 13631



**EAC Ex**

ID de homologación: RU C-DE.HA91.B.00066



**CCC**

ID de homologación: 2020322313000630



**UKCA-EX**

ID de homologación: CML 22UKEX1227U



**IECEx**


# PTPOWER 95 - Borne de corriente


3260100

<https://www.phoenixcontact.com/cl/productos/3260100>



ID de homologación: IECExSEV14.0013U

<div> <b>ATEX</b> ID de homologación: SEV14ATEX0156U</div>				
	Tensión nominal $U_N$	Corriente nominal $I_N$	Sección AWG	Sección $\text{mm}^2$
	1100 V	215 A	-	25 - 95

<div> <b>IECEx</b> ID de homologación: IECExSEV14.0013U</div>
--

cULus Recognized

# PTPOWER 95 - Borne de corriente



3260100

<https://www.phoenixcontact.com/cl/productos/3260100>

## Clasificaciones

### ECLASS

ECLASS-11.0	27141120
ECLASS-13.0	27250101

### ETIM

ETIM 9.0	EC000897
----------	----------

### UNSPSC

UNSPSC 21.0	39121400
-------------	----------

# PTPOWER 95 - Borne de corriente



3260100

<https://www.phoenixcontact.com/cl/productos/3260100>

## Environmental product compliance

EU RoHS	
Cumple los requisitos de la Directiva RoHS	Sí, Ninguna excepción
China RoHS	
Environment friendly use period (EFUP)	EFUP-E
	Ninguna sustancia peligrosa por encima de los valores límite
EU REACH SVHC	
Indicación acerca de la sustancia candidata según REACH (n.º CAS)	Ninguna sustancia con una fracción de masa superior a 0,1 %

# PTPOWER 95 - Borne de corriente



3260100

<https://www.phoenixcontact.com/cl/productos/3260100>

## Accesorios



Nota: el uso de algunos de los accesorios indicados a continuación puede restringir este producto.

### EB 2-25/PT - Peine puenteador

3260157

<https://www.phoenixcontact.com/cl/productos/3260157>

Peine puenteador, paso: 25 mm, número de polos: 2, longitud: 73 mm, color: rojo



Capacidad de corriente máxima: 150 A

### EB 3-25/PT - Peine puenteador

3260160

<https://www.phoenixcontact.com/cl/productos/3260160>

Peine puenteador, paso: 25 mm, número de polos: 3, longitud: 73 mm, color: rojo



Capacidad de corriente máxima: 150 A

# PTPOWER 95 - Borne de corriente



3260100

<https://www.phoenixcontact.com/cl/productos/3260100>

## EB 4-25/PT - Peine puenteador

3260161

<https://www.phoenixcontact.com/cl/productos/3260161>

Peine puenteador, paso: 25 mm, número de polos: 4, longitud: 73 mm, color: rojo



 Capacidad de corriente máxima: 150 A

## EBK 4-25/PT - Peine puenteador

3260162

<https://www.phoenixcontact.com/cl/productos/3260162>

Puente de cortocircuito para conectar a tierra y cortocircuitar, corrientes de cortocircuito 800 A/15s, 1300 A/5s, 2700 A/10ms, longitud: 74,5 mm, ancho: 140,5 mm, número de polos: 3, color: verde-amarillo



 Capacidad de corriente máxima: 150 A

# PTPOWER 95 - Borne de corriente

3260100

<https://www.phoenixcontact.com/cl/productos/3260100>



## AGK 10-PTPOWER - Borna de derivación

3260145

<https://www.phoenixcontact.com/cl/productos/3260145>



Borna de derivación, tensión nominal: 1500 V, corriente nominal: 57 A, número de conexiones: 2, tipo de conexión: Conexión push-in, 1er piso, Sección de dimensionamiento: 10 mm<sup>2</sup>, sección: 0,5 mm<sup>2</sup> - 16 mm<sup>2</sup>, clase de montaje: en elemento de base, color: gris

---

## AGK 10-PTPOWER BU - Borna de derivación

3260148

<https://www.phoenixcontact.com/cl/productos/3260148>



Borna de derivación, tensión nominal: 1500 V, corriente nominal: 57 A, número de conexiones: 2, tipo de conexión: Conexión push-in, 1er piso, Sección de dimensionamiento: 10 mm<sup>2</sup>, sección: 0,5 mm<sup>2</sup> - 16 mm<sup>2</sup>, clase de montaje: en elemento de base, color: azul

## PTPOWER 95 - Borne de corriente

3260100

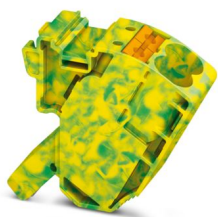
<https://www.phoenixcontact.com/cl/productos/3260100>



### AGK 10-PTPOWER GN/YE - Borna de derivación

3260151

<https://www.phoenixcontact.com/cl/productos/3260151>



Borna de derivación, tensión nominal: 1500 V, corriente nominal: 57 A, número de conexiones: 2, tipo de conexión: Conexión push-in, 1er piso, Sección de dimensionamiento: 10 mm<sup>2</sup>, sección: 0,5 mm<sup>2</sup> - 16 mm<sup>2</sup>, clase de montaje: en elemento de base, color: verde/amarillo

---

### AGK 10-PTPOWER BK/YE - Borna de derivación

3260154

<https://www.phoenixcontact.com/cl/productos/3260154>



Borna de derivación, tensión nominal: 1500 V, corriente nominal: 57 A, número de conexiones: 2, tipo de conexión: Conexión push-in, 1er piso, Sección de dimensionamiento: 10 mm<sup>2</sup>, sección: 0,5 mm<sup>2</sup> - 16 mm<sup>2</sup>, clase de montaje: en elemento de base, color: negro/amarillo



## PTPOWER 95 - Borne de corriente

3260100

<https://www.phoenixcontact.com/cl/productos/3260100>



### CEC PTPOWER 95/185 - Cobertor

1056087

<https://www.phoenixcontact.com/cl/productos/1056087>



Cobertor, amarillo, rotulado: Rayo con flecha, clase de montaje: enchufar

---

### NS 35/15 PERF 2000MM - Carril simétrico perforado

1201730

<https://www.phoenixcontact.com/cl/productos/1201730>



Carril simétrico perforado, Variante de embalaje con 25 unidades (50 m), similar EN 60715, material: Acero, galvanizado, pasivado de capa gruesa, Perfil estándar, color: plateado

## PTPOWER 95 - Borne de corriente

3260100

<https://www.phoenixcontact.com/cl/productos/3260100>



## NS 35/15 UNPERF 2000MM - Carril simétrico sin perforar

1201714

<https://www.phoenixcontact.com/cl/productos/1201714>



Carril simétrico sin perforar, Variante de embalaje con 25 unidades (50 m), similar EN 60715, material: Acero, galvanizado, pasivado de capa gruesa, Perfil estándar, color: plateado

---

## NS 35/15 WH PERF 2000MM - Carril simétrico perforado

0806602

<https://www.phoenixcontact.com/cl/productos/0806602>



Carril simétrico perforado, Variante de embalaje con 25 unidades (50 m), similar EN 60715, material: Acero, Galvanizado, pasivado blanco, Perfil estándar, color: blanco

# PTPOWER 95 - Borne de corriente

3260100

<https://www.phoenixcontact.com/cl/productos/3260100>



## NS 35/15 WH UNPERF 2000MM-VPE 10 - Carril simétrico sin perforar

1204135

<https://www.phoenixcontact.com/cl/productos/1204135>



Carril simétrico sin perforar, Variante de embalaje con 10 unidades (20 m), similar EN 60715, material: Acero, Galvanizado, pasivado blanco, Perfil estándar, color: plateado

---

## NS 35/15 AL UNPERF 2000MM - Carril simétrico sin perforar

1201756

<https://www.phoenixcontact.com/cl/productos/1201756>



Carril simétrico sin perforar, similar EN 60715, material: Aluminio, sin recubrimiento, Perfil estándar, color: plateado

## PTPOWER 95 - Borne de corriente

3260100

<https://www.phoenixcontact.com/cl/productos/3260100>



### NS 35/15 ZN PERF 2000MM - Carril simétrico perforado

1206599

<https://www.phoenixcontact.com/cl/productos/1206599>



Carril simétrico perforado, Variante de embalaje con 25 unidades (50 m), similar EN 60715, material: Acero, galvanizado, Perfil estándar, color: plateado

---

### NS 35/15 ZN UNPERF 2000MM - Carril simétrico sin perforar

1206586

<https://www.phoenixcontact.com/cl/productos/1206586>



Carril simétrico sin perforar, Variante de embalaje con 25 unidades (50 m), similar EN 60715, material: Acero, galvanizado, Perfil estándar, color: plateado

# PTPOWER 95 - Borne de corriente

3260100

<https://www.phoenixcontact.com/cl/productos/3260100>



## NS 35/15 CU UNPERF 2000MM-VPE 10 - Carril simétrico sin perforar

1201895

<https://www.phoenixcontact.com/cl/productos/1201895>



Carril simétrico sin perforar, Variante de embalaje con 10 unidades (20 m), similar EN 60715, material: Cobre, sin recubrimiento, Perfil estándar, color: de color cobre

---

## NS 35/15 CAP - Caperuza final

1206573

<https://www.phoenixcontact.com/cl/productos/1206573>

Pieza final-carril, para carril NS 35/15



# PTPOWER 95 - Borne de corriente

3260100

<https://www.phoenixcontact.com/cl/productos/3260100>



## ZB 10:UNBEDRUCKT - Tira de cinta Zack

1053001

<https://www.phoenixcontact.com/cl/productos/1053001>



Tira de cinta Zack, Tiras, blanco, sin rotular, rotulable con: PLOTMARK, CMS-P1-PLOTTER, clase de montaje: enclavar, para ancho de borne: 10,2 mm, Número de índices individuales: 10, altura del campo de texto: 10,5 mm, anchura del campo de texto: 10,15 mm

---

## ZB 10 CUS - Tira de cinta Zack

0824941

<https://www.phoenixcontact.com/cl/productos/0824941>



Tira de cinta Zack, disponible: Tiras, blanco, rotulado según las indicaciones del cliente, clase de montaje: encajar en ranura para índice alta, para ancho de borne: 10,2 mm, Número de índices individuales: 10

# PTPOWER 95 - Borne de corriente



3260100

<https://www.phoenixcontact.com/cl/productos/3260100>

## ZB10,LGS:FORTL.ZAHLEN - Tira de cinta Zack

1053014

<https://www.phoenixcontact.com/cl/productos/1053014>



Tira de cinta Zack, Tiras, blanco, rotulado, rotulable con: CMS-P1-PLOTTER, rotulación longitudinal: números correlativos de 1 ...10, 11 ...20 etc. hasta 91 ... 100, clase de montaje: enclavar, para ancho de borne: 10,2 mm, Número de índices individuales: 10, altura del campo de texto: 10,5 mm, anchura del campo de texto: 10,15 mm

---

## ZB10,QR:FORTL.ZAHLEN - Tira de cinta Zack

1053027

<https://www.phoenixcontact.com/cl/productos/1053027>



Tira de cinta Zack, Tiras, blanco, rotulado, rotulable con: CMS-P1-PLOTTER, Rotulación transversal: números correlativos de 1 ...10, 11 ...20 etc. hasta 91 ... 100, clase de montaje: enclavar, para ancho de borne: 10,2 mm, Número de índices individuales: 10, altura del campo de texto: 10,5 mm, anchura del campo de texto: 10,15 mm

# PTPOWER 95 - Borne de corriente



3260100

<https://www.phoenixcontact.com/cl/productos/3260100>

## ZB10,LGS:L1-N,PE - Marcador para bornes

1053412

<https://www.phoenixcontact.com/cl/productos/1053412>



Marcador para bornes, Tiras, blanco, rotulado, rotulable con: CMS-P1-PLOTTER, longitudinal: L1, L2, L3, N, PE, L1, L2, L3, N, PE, clase de montaje: enclavar, para ancho de borne: 10,2 mm, Número de índices individuales: 10, altura del campo de texto: 10,5 mm, anchura del campo de texto: 10,15 mm

---

## ZB10,LGS:U-N - Marcador para bornes

1053438

<https://www.phoenixcontact.com/cl/productos/1053438>



Marcador para bornes, Tiras, blanco, rotulado, rotulable con: CMS-P1-PLOTTER, longitudinal: U, V, W, N, GND, U, V, W, N, GND, clase de montaje: enclavar, para ancho de borne: 10,2 mm, Número de índices individuales: 10, altura del campo de texto: 10,5 mm, anchura del campo de texto: 10,15 mm



# PTPOWER 95 - Borne de corriente



3260100

<https://www.phoenixcontact.com/cl/productos/3260100>

## UC-TM 10 - Marcador para bornes

0818069

<https://www.phoenixcontact.com/cl/productos/0818069>



Marcador para bornes, Estera, blanco, sin rotular, rotulable con: BLUEMARK ID COLOR, BLUEMARK ID, BLUEMARK CLED, PLOTMARK, CMS-P1-PLOTTER, clase de montaje: enclavar, para ancho de borne: 10,2 mm, Número de índices individuales: 48, altura del campo de texto: 10,5 mm, anchura del campo de texto: 9,6 mm

---

## UC-TM 10 CUS - Marcador para bornes

0824605

<https://www.phoenixcontact.com/cl/productos/0824605>



Marcador para bornes, disponible: por esteras, blanco, rotulado según las indicaciones del cliente, clase de montaje: encajar en ranura para índice alta, para ancho de borne: 10,2 mm, Número de índices individuales: 48

## PTPOWER 95 - Borne de corriente

3260100

<https://www.phoenixcontact.com/cl/productos/3260100>



## UCT-TM 10 - Marcador para bornes

0829142

<https://www.phoenixcontact.com/cl/productos/0829142>



Marcador para bornes, Estera, blanco, sin rotular, rotulable con: TOPMARK NEO, TOPMARK LASER, BLUEMARK ID COLOR, BLUEMARK ID, BLUEMARK CLED, THERMOMARK PRIME, THERMOMARK CARD 2.0, THERMOMARK CARD, clase de montaje: enclavar, para ancho de borne: 10,2 mm, Número de índices individuales: 36, altura del campo de texto: 9,6 mm, anchura del campo de texto: 8,9 mm

---

## UCT-TM 10 CUS - Marcador para bornes

0829623

<https://www.phoenixcontact.com/cl/productos/0829623>



Marcador para bornes, disponible: por esteras, blanco, rotulado según las indicaciones del cliente, clase de montaje: encajar en ranura para índice alta, para ancho de borne: 10,2 mm, Número de índices individuales: 36

## PTPOWER 95 - Borne de corriente

3260100

<https://www.phoenixcontact.com/cl/productos/3260100>



### ZBF10:UNBEDRUCKT - Tira de cinta Zack plana

0809997

<https://www.phoenixcontact.com/cl/productos/0809997>



Tira de cinta Zack plana, Tiras, blanco, sin rotular, rotulable con: CMS-P1-PLOTTER, PLOTMARK, clase de montaje: enclavar, para ancho de borne: 10 mm, Número de índices individuales: 10, altura del campo de texto: 10 mm, anchura del campo de texto: 5,15 mm

---

### ZBF10 CUS - Tira de cinta Zack plana

0825031

<https://www.phoenixcontact.com/cl/productos/0825031>



Tira de cinta Zack plana, disponible: Tiras, blanco, rotulado según las indicaciones del cliente, clase de montaje: encajar en ranura para índice plana, para ancho de borne: 10 mm, Número de índices individuales: 10

# PTPOWER 95 - Borne de corriente



3260100

<https://www.phoenixcontact.com/cl/productos/3260100>

## ZBF10,LGS:FORTL.ZAHLEN - Tira de cinta Zack plana

0810009

<https://www.phoenixcontact.com/cl/productos/0810009>



Tira de cinta Zack plana, Tiras, blanco, rotulado, rotulación longitudinal: números correlativos de 1 ...10, 11 ...20 etc. hasta 91 ...100, clase de montaje: enclavar, para ancho de borne: 10 mm, Número de índices individuales: 10, altura del campo de texto: 10 mm, anchura del campo de texto: 5,15 mm

---

## ZBF10,QR:FORTL.ZAHLEN - Tira de cinta Zack plana

0810025

<https://www.phoenixcontact.com/cl/productos/0810025>



Tira de cinta Zack plana, Tiras, blanco, rotulado, Rotulación transversal: números correlativos de 1 ...10, 11 ...20 etc. hasta 91 ...100, clase de montaje: enclavar, para ancho de borne: 10 mm, Número de índices individuales: 10, altura del campo de texto: 10 mm, anchura del campo de texto: 5,15 mm

# PTPOWER 95 - Borne de corriente



3260100

<https://www.phoenixcontact.com/cl/productos/3260100>

## UC-TMF 10 - Marcador para bornes

0818124

<https://www.phoenixcontact.com/cl/productos/0818124>



Marcador para bornes, Estera, blanco, sin rotular, rotulable con: BLUEMARK ID COLOR, BLUEMARK ID, BLUEMARK CLED, PLOTMARK, CMS-P1-PLOTTER, clase de montaje: enclavar, para ancho de borne: 10,2 mm, Número de índices individuales: 48, altura del campo de texto: 5,1 mm, anchura del campo de texto: 9,6 mm

---

## UC-TMF 10 CUS - Marcador para bornes

0824662

<https://www.phoenixcontact.com/cl/productos/0824662>



Marcador para bornes, disponible: por esteras, blanco, rotulado según las indicaciones del cliente, clase de montaje: encajar en ranura para índice plana, para ancho de borne: 10,2 mm, Número de índices individuales: 48

## PTPOWER 95 - Borne de corriente

3260100

<https://www.phoenixcontact.com/cl/productos/3260100>



## UCT-TMF 10 - Marcador para bornes

0829204

<https://www.phoenixcontact.com/cl/productos/0829204>



Marcador para bornes, Estera, blanco, sin rotular, rotulable con: TOPMARK NEO, TOPMARK LASER, BLUEMARK ID COLOR, BLUEMARK ID, BLUEMARK CLED, THERMOMARK PRIME, THERMOMARK CARD 2.0, THERMOMARK CARD, clase de montaje: enclavar, para ancho de borne: 10,2 mm, Número de índices individuales: 36, altura del campo de texto: 4,7 mm, anchura del campo de texto: 9,4 mm

## UCT-TMF 10 CUS - Marcador para bornes

0829679

<https://www.phoenixcontact.com/cl/productos/0829679>



Marcador para bornes, disponible: por esteras, blanco, rotulado según las indicaciones del cliente, clase de montaje: encajar en ranura para índice plana, para ancho de borne: 10,2 mm, Número de índices individuales: 36

## PTPOWER 95 - Borne de corriente

3260100

<https://www.phoenixcontact.com/cl/productos/3260100>



## MPS-MT - Clavija de pruebas

0201744

<https://www.phoenixcontact.com/cl/productos/0201744>



Clavija de pruebas, con conexión por soldadura hasta sección de cable de 1 mm<sup>2</sup>, número de polos: 1, color: gris

---

## MPS-IH WH - Casquillo aislante

0201663

<https://www.phoenixcontact.com/cl/productos/0201663>

Casquillo aislante, color: blanco



## PTPOWER 95 - Borne de corriente

3260100

<https://www.phoenixcontact.com/cl/productos/3260100>



### MPS-IH RD - Casquillo aislante

0201676

<https://www.phoenixcontact.com/cl/productos/0201676>

Casquillo aislante, color: rojo



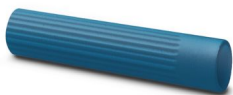
---

### MPS-IH BU - Casquillo aislante

0201689

<https://www.phoenixcontact.com/cl/productos/0201689>

Casquillo aislante, color: azul





# PTPOWER 95 - Borne de corriente

3260100

<https://www.phoenixcontact.com/cl/productos/3260100>



## MPS-IH YE - Casquillo aislante

0201692

<https://www.phoenixcontact.com/cl/productos/0201692>

Casquillo aislante, color: amarillo



---

## MPS-IH GN - Casquillo aislante

0201702

<https://www.phoenixcontact.com/cl/productos/0201702>

Casquillo aislante, color: verde



## PTPOWER 95 - Borne de corriente

3260100

<https://www.phoenixcontact.com/cl/productos/3260100>



### MPS-IH GY - Casquillo aislante

0201728

<https://www.phoenixcontact.com/cl/productos/0201728>

Casquillo aislante, color: gris



---

### MPS-IH BK - Casquillo aislante

0201731

<https://www.phoenixcontact.com/cl/productos/0201731>

Casquillo aislante, color: negro



# PTPOWER 95 - Borne de corriente



3260100

<https://www.phoenixcontact.com/cl/productos/3260100>

## SZF 3-1,0X5,5 - Destornillador

1206612

<https://www.phoenixcontact.com/cl/productos/1206612>



Herramienta para accionar bornes ST, también apta como destornillador plano, tamaño: 1,0 x 5,5 x 150 mm, empuñadura de 2 componentes, con protección anti desenrollado

---

## SZS 0,8X4,0 VDE - Destornillador

1212508

<https://www.phoenixcontact.com/cl/productos/1212508>



Destornillador p/ cabezas ranura simple, aislam. VDE, tamaño: 0,8x4,0x100 mm, empuñadura de 2 compon., con protección anti desenrollado

## PTPOWER 95 - Borne de corriente

3260100

<https://www.phoenixcontact.com/cl/productos/3260100>



## SF-PHSL 2-100 VDE - Destornillador

1212288

<https://www.phoenixcontact.com/cl/productos/1212288>



Destornillador, más-menos PH/ranura, aislamiento VDE, tamaño: PH 2 x 100, empuñadura de dos componentes, con protección anti desenrollado

---

## PROJECT COMPLETE - Software

1050453

<https://www.phoenixcontact.com/cl/productos/1050453>



Software de planificación y marcado intuitivo para diseñar regleteros de bornes y para la rotulación profesional de materiales de marcado para bornes, conductores, equipos e instalaciones. El software está disponible para su descarga

# PTPOWER 95 - Borne de corriente



3260100

<https://www.phoenixcontact.com/cl/productos/3260100>

## CRIMPFOX 25R - Tenaza de crimpado

1212039

<https://www.phoenixcontact.com/cl/productos/1212039>



Pinza de crimpado, para punteras sin collar aislante según DIN 46228 parte 1 y punteras con collar aislante según DIN 46228 parte 4, 10 mm<sup>2</sup> ... 25 mm<sup>2</sup>, introducción lateral, engaste WM

---

## CRIMPFOX 50R - Tenaza de crimpado

1212041

<https://www.phoenixcontact.com/cl/productos/1212041>



Pinza de crimpado, para punteras sin collar aislante según DIN 46228 parte 1 y punteras con collar aislante según DIN 46228 parte 4, 35 mm<sup>2</sup> ... 50 mm<sup>2</sup>, introducción lateral, engaste WM

# PTPOWER 95 - Borne de corriente

3260100

<https://www.phoenixcontact.com/cl/productos/3260100>



## CRIMPFOX-M - Tenaza de crimpado

1212072

<https://www.phoenixcontact.com/cl/productos/1212072>



Tenazas de base, para el alojamiento de matrices para los más diversos tipos de contactos

---

## CRIMPFOX-C120 - Tenaza de crimpado

1212318

<https://www.phoenixcontact.com/cl/productos/1212318>



Tenazas de base, para el alojamiento de matrices para los tipos de contactos más diversos hasta 120 mm<sup>2</sup>

---

Phoenix Contact 2024 © - Todos los derechos reservados  
<https://www.phoenixcontact.com>

PHOENIX CONTACT S.A.  
Calle Nueva 1661-G  
Huechuraba, Santiago  
(+56 2) 652-2000  
[info@phoenixcontact.cl](mailto:info@phoenixcontact.cl)