

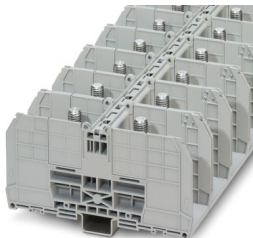
RBO 12 - Borne de conexión por espárrago



3244627

<https://www.phoenixcontact.com/cl/productos/3244627>

Tenga en cuenta que los datos mostrados en este documento PDF se generaron a partir de nuestro catálogo online. Por favor, encontrará todos los datos en la documentación del usuario. Prevalecen nuestras condiciones generales de uso para descargas.



Borne de conexión por espárrago, tensión nominal: 1000 V, corriente nominal: 415 A, número de conexiones: 2, número de polos: 1, tipo de conexión: Conexión por espárrago, 1er piso, Sección de dimensionamiento: 240 mm², clase de montaje: NS 35/7,5, NS 35/15, Montaje de la brida, color: gris

Sus ventajas

- Comprobado para aplicaciones ferroviarias

Datos comerciales

Código de artículo	3244627
Unidad de embalaje	5 Unidades
Cantidad mínima de pedido	5 Unidades
Clave de venta	*****
Clave de producto	BE4412
Página del catálogo	Página 391 (C-1-2019)
GTIN	4046356583954
Peso por unidad (incluido el embalaje)	372,3 g
Peso por unidad (sin incluir el embalaje)	344,6 g
Número de tarifa arancelaria	85369010
País de origen	CN

RBO 12 - Borne de conexión por espárrago



3244627

<https://www.phoenixcontact.com/cl/productos/3244627>

Datos técnicos

Propiedades del artículo

Tipo de producto	Borne de conexión por espárrago
Familia de productos	RBO
Campo de empleo	Industria ferroviaria
	Construcción de maquinaria
	Construcción de instalaciones
Número de polos	1
Paso	49 mm
Número de conexiones	2
Número de filas	1
Potenciales	1

Estado de mantenimiento de datos

Revisión de artículo	04
----------------------	----

Propiedades de aislamiento

Categoría de sobretensión	III
Grado de polución	3

Propiedades eléctricas

Tensión transitoria de dimensionamiento	8 kV
Potencia disipada máxima con condición nominal	13,78 W

Datos de conexión

Número de conexiones por piso	2
Sección nominal	240 mm ²

1er piso

Longitud de pelado	La longitud de pelado depende de la indicación del fabricante del terminal de cable.
Conexión según norma	IEC 60947-7-1
Corriente nominal	415 A
Corriente de carga máxima	415 A (con una sección de conductor de 240 mm ²)
Tensión nominal	1000 V
Sección nominal	240 mm ²

Conexión de terminal de cable DIN 46234:1980-03

Conexión según norma	DIN 46234:1980-03
Sección	10 mm ² ... 240 mm ²
Gama de secciones AWG	8 ... 500 kcmil (Convertido según IEC)
Diámetro ojete	13 mm
Anchura	38 mm
Diámetro del espárrago	12 mm

RBO 12 - Borne de conexión por espárrago



3244627

<https://www.phoenixcontact.com/cl/productos/3244627>

Par de apriete	14 ... 30 Nm
Conexión según norma	DIN 46235:1983-07
Sección	10 mm ² ... 240 mm ²
Gama de secciones AWG	8 ... 500 kcmil (Convertido según IEC)
Diámetro ojete	13 mm
Anchura	42 mm
Diámetro del espárrago	12 mm
Rosca de tornillo	M12
Par de apriete	14 ... 30 Nm

Datos Ex

Datos de dimensionamiento (ATEX/IECEx)

Marcado	Ex II 2 GD Ex eb IIC Gb
Rango de temperatura de funcionamiento	-60 °C ... 110 °C
Accesorios con certificado Ex	3247983 HC-RBO 12 0800886 E/NS 35 N
Lista puentes	/ RBO 12-VS 2 / 3244669 / RBO 12-VS 3 / 3244672
Datos puente	415 A / 240 mm ²
Incremento de temperatura Ex	40 K (415 A / 240 mm ²)
Tensión nominal	1100 V
para puentear con puente	1100 V
Tensión de aislamiento de dimensionamiento	1000 V
analógica	(permanente)

Planta Ex Generalidades

Corriente asignada	415 A
Corriente de carga máxima	415 A
Resistencia de contacto	0,05 mΩ

Datos de conexión Ex Generalidades

Ámbito del par de apriete	14 Nm ... 30 Nm
Sección nominal	240 mm ²
Sección de dimensionamiento AWG	500 kcmil
Capacidad de conexión, cable rígido	10 mm ² ... 240 mm ²
Capacidad de conexión AWG	8 ... 500 kcmil
Capacidad de conexión, cable flexible	10 mm ² ... 240 mm ²
Capacidad de conexión AWG	8 ... 500 kcmil
2 conductores con la misma sección, rígidos	10 mm ² ... 240 mm ²
2 conductores con la misma sección AWG rígidos	8 ... 500 kcmil
2 conductores con la misma sección, flexibles	10 mm ² ... 240 mm ²
2 conductores con la misma sección AWG flexibles	8 ... 500 kcmil

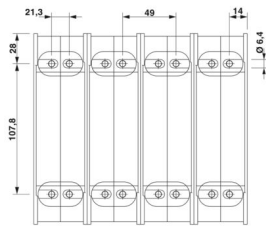
Dimensiones

RBO 12 - Borne de conexión por espárrago



3244627

<https://www.phoenixcontact.com/cl/productos/3244627>

Esquema de dimensiones	
Anchura	49 mm
Altura	164 mm
Profundidad en NS 35/7,5	83,3 mm
Profundidad en NS 35/15	90,8 mm
Longitud del espárrago	36,5 mm
Diámetro de taladro	6,4 mm
Paso	49 mm

Datos del material

Color	gris (RAL 7042)
Clase de inflamabilidad según UL 94	V0
Grupo material aislante	I
Material aislante	PA
Utilización estática de material aislante en frío	-60 °C
Índice de temperatura del material aislante relativo (Elec., UL 746 B)	130 °C
Protección contra incendios para vehículos sobre carriles (DIN EN 45545-2) R22	HL 1 - HL 3
Protección contra incendios para vehículos sobre carriles (DIN EN 45545-2) R23	HL 1 - HL 3
Protección contra incendios para vehículos sobre carriles (DIN EN 45545-2) R24	HL 1 - HL 3
Protección contra incendios para vehículos sobre carriles (DIN EN 45545-2) R26	HL 1 - HL 3
Inflamabilidad de las superficies NFPA 130 (ASTM E 162)	aprobado
Densidad de los gases de combustión óptica específica NFPA 130 (ASTM E 662)	aprobado
Toxicidad de los gases de combustión NFPA 130 (SMP 800C)	aprobado

Ensayos eléctricos

Prueba con tensión de impulso	
Tensión de prueba Valor nominal	9,8 kV
Resultado	Prueba aprobada
Verificación de calentamiento	
Exigencia Ensayo de calentamiento	Aumento de temperatura ≤ 45 K
Resultado	Prueba aprobada
	Prueba aprobada

RBO 12 - Borne de conexión por espárrago



3244627

<https://www.phoenixcontact.com/cl/productos/3244627>

Corriente admisible de corta duración 240 mm²	28,8 kA
Resultado	Prueba aprobada

Rigidez dieléctrica con frecuencia de operación

Tensión de prueba Valor nominal	2,2 kV
Resultado	Prueba aprobada

Propiedades mecánicas

Datos mecánicos

Pared lateral abierta	No
-----------------------	----

Ensayos mecánicos

Resistencia mecánica

Resultado	Prueba aprobada
-----------	-----------------

Fijación en el soporte

Carril/superficie de fijación	NS 32/NS 35
Valor nominal Fuerza de ensayo	20 N
Resultado	Prueba aprobada

Comprobación de daños en los conductores y de aflojamiento

Velocidad de rotación	10 (+/- 2) r.p.m.
Rotaciones	135
Sección de conductor/Peso	240 mm²/20,0 kg
Resultado	Prueba aprobada

Condiciones medioambientales y de vida útil

Ensayo de la llama de aguja

Tiempo de actuación	30 s
Resultado	Prueba aprobada

Oscilación/ruido de banda ancha

Especificación del ensayo	DIN EN 50155 (VDE 0115-200):2022-06
Espectro	Prueba de durabilidad categoría 2, en el bogie
Frecuencia	$f_1 = 5 \text{ Hz}$ hasta $f_2 = 250 \text{ Hz}$
Nivel ASD	6,12 (m/s²)²/Hz
Aceleración	3,12g
Duración de ensayo por eje	5 h
Direcciones de ensayo	Ejes X, Y y Z
Resultado	Prueba aprobada

Choque

Especificación del ensayo	DIN EN 50155 (VDE 0115-200):2008-03
Tipo de choque	Semisinusoide
Aceleración	5g

RBO 12 - Borne de conexión por espárrago



3244627

<https://www.phoenixcontact.com/cl/productos/3244627>

Duración del choque	30 ms
Número de choques por dirección	3
Direcciones de ensayo	Ejes X, Y y Z (pos. y neg.)
Resultado	Prueba aprobada

Condiciones ambientales

Temperatura ambiente (servicio)	-60 °C ... 110 °C (Rango de temperatura de servicio incl. autocalentamiento, temperatura de servicio de corta duración máx.; véase RTI Elec.)
Temperatura ambiente (almacenamiento / transporte)	-25 °C ... 60 °C (Durante breve tiempo, no más de 24 h, de -60 °C a +70 °C)
Temperatura ambiente (montaje)	-5 °C ... 70 °C
Temperatura ambiente (accionamiento)	-5 °C ... 70 °C
Humedad de aire admisible (servicio)	20 % ... 90 %
Humedad de aire admisible (almacenamiento / transporte)	30 % ... 70 %

Normas y especificaciones

Conexión según norma	IEC 60947-7-1
----------------------	---------------

Montaje

Tipo de montaje	NS 35/7,5
	NS 35/15
	Montaje de la brida

RBO 12 - Borne de conexión por espárrago

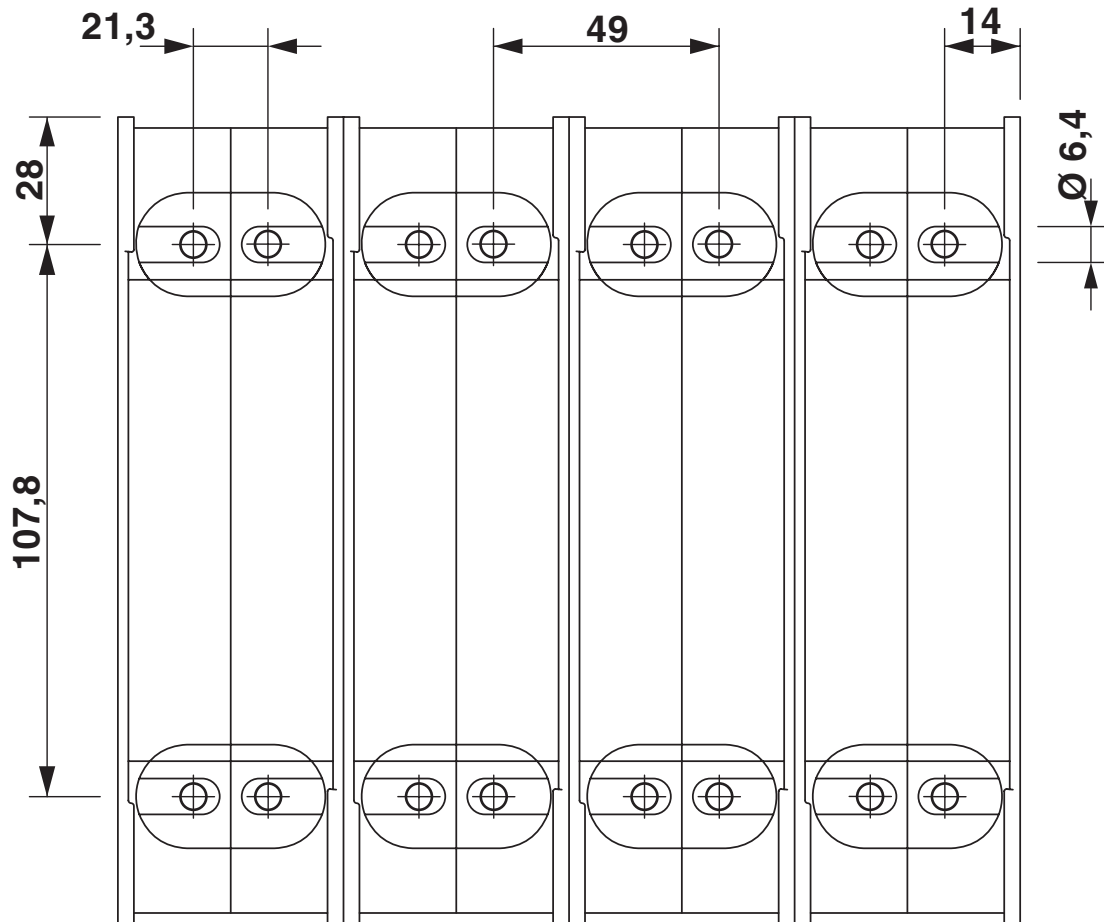
3244627

<https://www.phoenixcontact.com/cl/productos/3244627>



Dibujos

Esquema de dimensiones



RBO 12 - Borne de conexión por espárrago

3244627

<https://www.phoenixcontact.com/cl/productos/3244627>



Diagrama eléctrico



RBO 12 - Borne de conexión por espárrago





3244627

<https://www.phoenixcontact.com/cl/productos/3244627>

Homologaciones


To download certificates, visit the product detail page: <https://www.phoenixcontact.com/cl/productos/3244627>


 CSA ID de homologación: 13631				
	Tensión nominal U_N	Corriente nominal I_N	Sección AWG	Sección mm^2
Usegroup C	1000 V	420 A	8 - 600	-

 UL Recognized ID de homologación: E60425				
	Tensión nominal U_N	Corriente nominal I_N	Sección AWG	Sección mm^2
Usegroup B	600 V	420 A	8 - 600	-
Usegroup C	600 V	420 A	8 - 600	-
Usegroup E	1000 V	420 A	8 - 600	-

DNV ID de homologación: TAE00004G1				
--	--	--	--	--

 EAC Ex ID de homologación: RU C-DE.HA91.B.00066				
---	--	--	--	--

 IECEX ID de homologación: IECEXSEV13.0003U				
	Tensión nominal U_N	Corriente nominal I_N	Sección AWG	Sección mm^2
	1100 V	415 A	-	10 - 240

 ATEX ID de homologación: SEV13ATEX0132U				
	Tensión nominal U_N	Corriente nominal I_N	Sección AWG	Sección mm^2
	1100 V	415 A	-	10 - 240

 CCC ID de homologación: 2020322313000627				
--	--	--	--	--

RBO 12 - Borne de conexión por espárrago



3244627

<https://www.phoenixcontact.com/cl/productos/3244627>



UKCA-EX

ID de homologación: CML 22UKEX1230U

RBO 12 - Borne de conexión por espárrago



3244627

<https://www.phoenixcontact.com/cl/productos/3244627>

Clasificaciones

ECLASS

ECLASS-11.0	27141120
ECLASS-13.0	27250101

ETIM

ETIM 9.0	EC000897
----------	----------

UNSPSC

UNSPSC 21.0	39121400
-------------	----------

RBO 12 - Borne de conexión por espárrago



3244627

<https://www.phoenixcontact.com/cl/productos/3244627>

Environmental product compliance

EU RoHS	
Cumple los requisitos de la Directiva RoHS	Sí, Ninguna excepción
China RoHS	
Environment friendly use period (EFUP)	EFUP-E
	Ninguna sustancia peligrosa por encima de los valores límite
EU REACH SVHC	
Indicación acerca de la sustancia candidata según REACH (n.º CAS)	Ninguna sustancia con una fracción de masa superior a 0,1 %

RBO 12 - Borne de conexión por espárrago



3244627

<https://www.phoenixcontact.com/cl/productos/3244627>

Accesorios



Nota: el uso de algunos de los accesorios indicados a continuación puede restringir este producto.

RBO 12-VS 2 - Barra de unión

3244669

<https://www.phoenixcontact.com/cl/productos/3244669>



Barra de unión, número de polos: 2, color: plateado



Capacidad de corriente máxima: 415 A

RBO 12-VS 3 - Barra de unión

3244672

<https://www.phoenixcontact.com/cl/productos/3244672>



Barra de unión, número de polos: 3, color: plateado



Capacidad de corriente máxima: 415 A

RBO 12 - Borne de conexión por espárrago



3244627

<https://www.phoenixcontact.com/cl/productos/3244627>

EML (51X25)R YE /RBO8 - Etiqueta

0801353

<https://www.phoenixcontact.com/cl/productos/0801353>



Etiqueta, amarillo/negro, rotulado, rotulable con: THERMOMARK ROLL 2.0, THERMOMARK ROLL, THERMOMARK ROLL X1, THERMOMARK ROLLMaster 300/600, THERMOMARK X1.2: preimpreso, clase de montaje: pegado, altura del campo de texto: 25 mm, anchura del campo de texto: 51 mm

HC-RBO 12 - Tapa

3247983

<https://www.phoenixcontact.com/cl/productos/3247983>



Tapa, profundidad: 74 mm, anchura: 49 mm, altura: 126 mm, color: gris

RBO 12 - Borne de conexión por espárrago



3244627

<https://www.phoenixcontact.com/cl/productos/3244627>

HC-RBO 12 BU - Tapa

3247985

<https://www.phoenixcontact.com/cl/productos/3247985>

Tapa, profundidad: 74 mm, anchura: 49 mm, altura: 125,95 mm, color: azul



HC-RBO 12-FE - Tapa

3247984

<https://www.phoenixcontact.com/cl/productos/3247984>

Tapa, profundidad: 74 mm, anchura: 49 mm, altura: 126 mm, color: negro/amarillo



RBO 12 - Borne de conexión por espárrago

3244627

<https://www.phoenixcontact.com/cl/productos/3244627>



KLM 3-L - Soporte para señalización de regletas de bornes

0814788

<https://www.phoenixcontact.com/cl/productos/0814788>

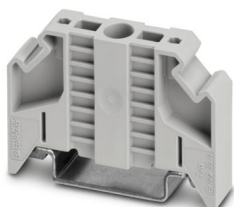


Soporte de rotulación de regletero de bornas, altura ajustable, para soportes finales CLIPFIX 15, CLIPFIX 35 y CLIPFIX 35-5, rotulable con etiquetas en formato 20 x 8 mm

E/NS 35 N - Soporte final

0800886

<https://www.phoenixcontact.com/cl/productos/0800886>



Soporte final, anchura: 9,5 mm, color: Gris

RBO 12 - Borne de conexión por espárrago

3244627

<https://www.phoenixcontact.com/cl/productos/3244627>



AGK PT 4X6/M12 - Borna de derivación

1017454

<https://www.phoenixcontact.com/cl/productos/1017454>



Borna de derivación, tensión nominal: 1000 V, corriente nominal: 41 A, número de conexiones: 5, tipo de conexión: Conexión push-in, 1er piso, Sección de dimensionamiento: 6 mm², sección: 0,5 mm² - 10 mm², Conexión por espárrago, 1er piso, clase de montaje: en elemento de base, color: gris

NS 35/ 7,5 PERF 2000MM - Carril simétrico perforado

0801733

<https://www.phoenixcontact.com/cl/productos/0801733>



Carril simétrico perforado, Variante de embalaje con 25 unidades (50 m), según EN 60715, material: Acero, galvanizado, pasivado de capa gruesa, Perfil estándar, color: plata

RBO 12 - Borne de conexión por espárrago

3244627

<https://www.phoenixcontact.com/cl/productos/3244627>



NS 35/ 7,5 UNPERF 2000MM - Carril simétrico sin perforar

0801681

<https://www.phoenixcontact.com/cl/productos/0801681>



Carril simétrico sin perforar, Variante de embalaje con 25 unidades (50 m), según EN 60715, material: Acero, galvanizado, pasivado de capa gruesa, Perfil estándar, color: plateado

NS 35/ 7,5 WH PERF 2000MM - Carril simétrico perforado

1204119

<https://www.phoenixcontact.com/cl/productos/1204119>



Carril simétrico perforado, Variante de embalaje con 25 unidades (50 m), según EN 60715, material: Acero, Galvanizado, pasivado blanco, Perfil estándar, color: plateado

RBO 12 - Borne de conexión por espárrago

3244627

<https://www.phoenixcontact.com/cl/productos/3244627>



NS 35/ 7,5 WH UNPERF 2000MM-VPE 10 - Carril simétrico sin perforar

1204122

<https://www.phoenixcontact.com/cl/productos/1204122>



Carril simétrico sin perforar, Variante de embalaje con 10 unidades (20 m), según EN 60715, material: Acero, Galvanizado, pasivado blanco, Perfil estándar, color: plateado

NS 35/ 7,5 AL UNPERF 2000MM - Carril simétrico sin perforar

0801704

<https://www.phoenixcontact.com/cl/productos/0801704>



Carril simétrico sin perforar, Variante de embalaje con 25 unidades (50 m), según EN 60715, material: Aluminio, sin recubrimiento, Perfil estándar, color: plateado

RBO 12 - Borne de conexión por espárrago

3244627

<https://www.phoenixcontact.com/cl/productos/3244627>



NS 35/ 7,5 ZN PERF 2000MM - Carril simétrico perforado

1206421

<https://www.phoenixcontact.com/cl/productos/1206421>



Carril simétrico perforado, Variante de embalaje con 25 unidades (50 m), según EN 60715, material: Acero, galvanizado, Perfil estándar, color: plateado

NS 35/ 7,5 ZN UNPERF 2000MM - Carril simétrico sin perforar

1206434

<https://www.phoenixcontact.com/cl/productos/1206434>



Carril simétrico sin perforar, Variante de embalaje con 25 unidades (50 m), según EN 60715, material: Acero, galvanizado, Perfil estándar, color: plateado

RBO 12 - Borne de conexión por espárrago

3244627

<https://www.phoenixcontact.com/cl/productos/3244627>



NS 35/ 7,5 CU UNPERF 2000MM-VPE 10 - Carril simétrico sin perforar

0801762

<https://www.phoenixcontact.com/cl/productos/0801762>



Carril simétrico sin perforar, Variante de embalaje con 10 unidades (20 m), según EN 60715, material: Cobre, sin recubrimiento, Perfil estándar, color: de color cobre

NS 35/ 7,5 CAP - Caperuza final

1206560

<https://www.phoenixcontact.com/cl/productos/1206560>

Pieza final-carril, para carril NS 35/7,5



RBO 12 - Borne de conexión por espárrago

3244627

<https://www.phoenixcontact.com/cl/productos/3244627>



NS 35/15 PERF 2000MM - Carril simétrico perforado

1201730

<https://www.phoenixcontact.com/cl/productos/1201730>



Carril simétrico perforado, Variante de embalaje con 25 unidades (50 m), similar EN 60715, material: Acero, galvanizado, pasivado de capa gruesa, Perfil estándar, color: plateado

NS 35/15 UNPERF 2000MM - Carril simétrico sin perforar

1201714

<https://www.phoenixcontact.com/cl/productos/1201714>



Carril simétrico sin perforar, Variante de embalaje con 25 unidades (50 m), similar EN 60715, material: Acero, galvanizado, pasivado de capa gruesa, Perfil estándar, color: plateado

RBO 12 - Borne de conexión por espárrago

3244627

<https://www.phoenixcontact.com/cl/productos/3244627>



NS 35/15 WH PERF 2000MM - Carril simétrico perforado

0806602

<https://www.phoenixcontact.com/cl/productos/0806602>



Carril simétrico perforado, Variante de embalaje con 25 unidades (50 m), similar EN 60715, material: Acero, Galvanizado, pasivado blanco, Perfil estándar, color: blanco

NS 35/15 WH UNPERF 2000MM-VPE 10 - Carril simétrico sin perforar

1204135

<https://www.phoenixcontact.com/cl/productos/1204135>



Carril simétrico sin perforar, Variante de embalaje con 10 unidades (20 m), similar EN 60715, material: Acero, Galvanizado, pasivado blanco, Perfil estándar, color: plateado

RBO 12 - Borne de conexión por espárrago



3244627

<https://www.phoenixcontact.com/cl/productos/3244627>

NS 35/15 AL UNPERF 2000MM - Carril simétrico sin perforar

1201756

<https://www.phoenixcontact.com/cl/productos/1201756>



Carril simétrico sin perforar, similar EN 60715, material: Aluminio, sin recubrimiento, Perfil estándar, color: plateado

NS 35/15 ZN PERF 2000MM - Carril simétrico perforado

1206599

<https://www.phoenixcontact.com/cl/productos/1206599>



Carril simétrico perforado, Variante de embalaje con 25 unidades (50 m), similar EN 60715, material: Acero, galvanizado, Perfil estándar, color: plateado

RBO 12 - Borne de conexión por espárrago

3244627

<https://www.phoenixcontact.com/cl/productos/3244627>



NS 35/15 ZN UNPERF 2000MM - Carril simétrico sin perforar

1206586

<https://www.phoenixcontact.com/cl/productos/1206586>



Carril simétrico sin perforar, Variante de embalaje con 25 unidades (50 m), similar EN 60715, material: Acero, galvanizado, Perfil estándar, color: plateado

NS 35/15 CU UNPERF 2000MM-VPE 10 - Carril simétrico sin perforar

1201895

<https://www.phoenixcontact.com/cl/productos/1201895>



Carril simétrico sin perforar, Variante de embalaje con 10 unidades (20 m), similar EN 60715, material: Cobre, sin recubrimiento, Perfil estándar, color: de color cobre

RBO 12 - Borne de conexión por espárrago

3244627

<https://www.phoenixcontact.com/cl/productos/3244627>



NS 35/15 CAP - Caperuza final

1206573

<https://www.phoenixcontact.com/cl/productos/1206573>

Pieza final-carril, para carril NS 35/15



NS 35/15-2,3 UNPERF 2000MM-VPE 10 - Carril simétrico sin perforar

1201798

<https://www.phoenixcontact.com/cl/productos/1201798>



Carril simétrico sin perforar, Variante de embalaje con 10 unidades (20 m), según EN 60715, material: Acero, galvanizado, pasivado de capa gruesa, Perfil estándar 2,3 mm, color: plateado

RBO 12 - Borne de conexión por espárrago



3244627

<https://www.phoenixcontact.com/cl/productos/3244627>

ZB 10:UNBEDRUCKT - Tira de cinta Zack

1053001

<https://www.phoenixcontact.com/cl/productos/1053001>



Tira de cinta Zack, Tiras, blanco, sin rotular, rotulable con: PLOTMARK, CMS-P1-PLOTTER, clase de montaje: enclavar, para ancho de borne: 10,2 mm, Número de índices individuales: 10, altura del campo de texto: 10,5 mm, anchura del campo de texto: 10,15 mm

ZB 10 CUS - Tira de cinta Zack

0824941

<https://www.phoenixcontact.com/cl/productos/0824941>



Tira de cinta Zack, disponible: Tiras, blanco, rotulado según las indicaciones del cliente, clase de montaje: encajar en ranura para índice alta, para ancho de borne: 10,2 mm, Número de índices individuales: 10

RBO 12 - Borne de conexión por espárrago



3244627

<https://www.phoenixcontact.com/cl/productos/3244627>

ZB10,LGS:FORTL.ZAHLEN - Tira de cinta Zack

1053014

<https://www.phoenixcontact.com/cl/productos/1053014>



Tira de cinta Zack, Tiras, blanco, rotulado, rotulable con: CMS-P1-PLOTTER, rotulación longitudinal: números correlativos de 1 ...10, 11 ...20 etc. hasta 91 ... 100, clase de montaje: enclavar, para ancho de borne: 10,2 mm, Número de índices individuales: 10, altura del campo de texto: 10,5 mm, anchura del campo de texto: 10,15 mm

ZB10,QR:FORTL.ZAHLEN - Tira de cinta Zack

1053027

<https://www.phoenixcontact.com/cl/productos/1053027>



Tira de cinta Zack, Tiras, blanco, rotulado, rotulable con: CMS-P1-PLOTTER, Rotulación transversal: números correlativos de 1 ...10, 11 ...20 etc. hasta 91 ... 100, clase de montaje: enclavar, para ancho de borne: 10,2 mm, Número de índices individuales: 10, altura del campo de texto: 10,5 mm, anchura del campo de texto: 10,15 mm

RBO 12 - Borne de conexión por espárrago



3244627

<https://www.phoenixcontact.com/cl/productos/3244627>

ZB10,LGS:L1-N,PE - Marcador para bornes

1053412

<https://www.phoenixcontact.com/cl/productos/1053412>



Marcador para bornes, Tiras, blanco, rotulado, rotulable con: CMS-P1-PLOTTER, longitudinal: L1, L2, L3, N, PE, L1, L2, L3, N, PE, clase de montaje: enclavar, para ancho de borne: 10,2 mm, Número de índices individuales: 10, altura del campo de texto: 10,5 mm, anchura del campo de texto: 10,15 mm

ZB10,LGS:U-N - Marcador para bornes

1053438

<https://www.phoenixcontact.com/cl/productos/1053438>



Marcador para bornes, Tiras, blanco, rotulado, rotulable con: CMS-P1-PLOTTER, longitudinal: U, V, W, N, GND, U, V, W, N, GND, clase de montaje: enclavar, para ancho de borne: 10,2 mm, Número de índices individuales: 10, altura del campo de texto: 10,5 mm, anchura del campo de texto: 10,15 mm

RBO 12 - Borne de conexión por espárrago



3244627

<https://www.phoenixcontact.com/cl/productos/3244627>

UC-TM 10 - Marcador para bornes

0818069

<https://www.phoenixcontact.com/cl/productos/0818069>



Marcador para bornes, Estera, blanco, sin rotular, rotulable con: BLUEMARK ID COLOR, BLUEMARK ID, BLUEMARK CLED, PLOTMARK, CMS-P1-PLOTTER, clase de montaje: enclavar, para ancho de borne: 10,2 mm, Número de índices individuales: 48, altura del campo de texto: 10,5 mm, anchura del campo de texto: 9,6 mm

UC-TM 10 CUS - Marcador para bornes

0824605

<https://www.phoenixcontact.com/cl/productos/0824605>



Marcador para bornes, disponible: por esteras, blanco, rotulado según las indicaciones del cliente, clase de montaje: encajar en ranura para índice alta, para ancho de borne: 10,2 mm, Número de índices individuales: 48

RBO 12 - Borne de conexión por espárrago

3244627

<https://www.phoenixcontact.com/cl/productos/3244627>



UCT-TM 10 - Marcador para bornes

0829142

<https://www.phoenixcontact.com/cl/productos/0829142>



Marcador para bornes, Estera, blanco, sin rotular, rotulable con: TOPMARK NEO, TOPMARK LASER, BLUEMARK ID COLOR, BLUEMARK ID, BLUEMARK CLED, THERMOMARK PRIME, THERMOMARK CARD 2.0, THERMOMARK CARD, clase de montaje: enclavar, para ancho de borne: 10,2 mm, Número de índices individuales: 36, altura del campo de texto: 9,6 mm, anchura del campo de texto: 8,9 mm

UCT-TM 10 CUS - Marcador para bornes

0829623

<https://www.phoenixcontact.com/cl/productos/0829623>



Marcador para bornes, disponible: por esteras, blanco, rotulado según las indicaciones del cliente, clase de montaje: encajar en ranura para índice alta, para ancho de borne: 10,2 mm, Número de índices individuales: 36

RBO 12 - Borne de conexión por espárrago



3244627

<https://www.phoenixcontact.com/cl/productos/3244627>

ZBF10:UNBEDRUCKT - Tira de cinta Zack plana

0809997

<https://www.phoenixcontact.com/cl/productos/0809997>



Tira de cinta Zack plana, Tiras, blanco, sin rotular, rotulable con: CMS-P1-PLOTTER, PLOTMARK, clase de montaje: enclavar, para ancho de borne: 10 mm, Número de índices individuales: 10, altura del campo de texto: 10 mm, anchura del campo de texto: 5,15 mm

ZBF10 CUS - Tira de cinta Zack plana

0825031

<https://www.phoenixcontact.com/cl/productos/0825031>



Tira de cinta Zack plana, disponible: Tiras, blanco, rotulado según las indicaciones del cliente, clase de montaje: encajar en ranura para índice plana, para ancho de borne: 10 mm, Número de índices individuales: 10

RBO 12 - Borne de conexión por espárrago

3244627

<https://www.phoenixcontact.com/cl/productos/3244627>

ZBF10,LGS:FORTL.ZAHLEN - Tira de cinta Zack plana

0810009

<https://www.phoenixcontact.com/cl/productos/0810009>



Tira de cinta Zack plana, Tiras, blanco, rotulado, rotulación longitudinal: números correlativos de 1 ...10, 11 ...20 etc. hasta 91 ...100, clase de montaje: enclavar, para ancho de borne: 10 mm, Número de índices individuales: 10, altura del campo de texto: 10 mm, anchura del campo de texto: 5,15 mm

ZBF10,QR:FORTL.ZAHLEN - Tira de cinta Zack plana

0810025

<https://www.phoenixcontact.com/cl/productos/0810025>



Tira de cinta Zack plana, Tiras, blanco, rotulado, Rotulación transversal: números correlativos de 1 ...10, 11 ...20 etc. hasta 91 ...100, clase de montaje: enclavar, para ancho de borne: 10 mm, Número de índices individuales: 10, altura del campo de texto: 10 mm, anchura del campo de texto: 5,15 mm

RBO 12 - Borne de conexión por espárrago

3244627

<https://www.phoenixcontact.com/cl/productos/3244627>



UC-TMF 10 - Marcador para bornes

0818124

<https://www.phoenixcontact.com/cl/productos/0818124>



Marcador para bornes, Estera, blanco, sin rotular, rotulable con: BLUEMARK ID COLOR, BLUEMARK ID, BLUEMARK CLED, PLOTMARK, CMS-P1-PLOTTER, clase de montaje: enclavar, para ancho de borne: 10,2 mm, Número de índices individuales: 48, altura del campo de texto: 5,1 mm, anchura del campo de texto: 9,6 mm

UC-TMF 10 CUS - Marcador para bornes

0824662

<https://www.phoenixcontact.com/cl/productos/0824662>



Marcador para bornes, disponible: por esteras, blanco, rotulado según las indicaciones del cliente, clase de montaje: encajar en ranura para índice plana, para ancho de borne: 10,2 mm, Número de índices individuales: 48

RBO 12 - Borne de conexión por espárrago

3244627

<https://www.phoenixcontact.com/cl/productos/3244627>



UCT-TMF 10 - Marcador para bornes

0829204

<https://www.phoenixcontact.com/cl/productos/0829204>



Marcador para bornes, Estera, blanco, sin rotular, rotulable con: TOPMARK NEO, TOPMARK LASER, BLUEMARK ID COLOR, BLUEMARK ID, BLUEMARK CLED, THERMOMARK PRIME, THERMOMARK CARD 2.0, THERMOMARK CARD, clase de montaje: enclavar, para ancho de borne: 10,2 mm, Número de índices individuales: 36, altura del campo de texto: 4,7 mm, anchura del campo de texto: 9,4 mm

UCT-TMF 10 CUS - Marcador para bornes

0829679

<https://www.phoenixcontact.com/cl/productos/0829679>



Marcador para bornes, disponible: por esteras, blanco, rotulado según las indicaciones del cliente, clase de montaje: encajar en ranura para índice plana, para ancho de borne: 10,2 mm, Número de índices individuales: 36

RBO 12 - Borne de conexión por espárrago



3244627

<https://www.phoenixcontact.com/cl/productos/3244627>

PROJECT COMPLETE - Software

1050453

<https://www.phoenixcontact.com/cl/productos/1050453>



Software de planificación y marcado intuitivo para diseñar regleteros de bornes y para la rotulación profesional de materiales de marcado para bornes, conductores, equipos e instalaciones. El software está disponible para su descarga

Phoenix Contact 2024 © - Todos los derechos reservados

<https://www.phoenixcontact.com>

PHOENIX CONTACT S.A.

Calle Nueva 1661-G

Huechuraba, Santiago

(+56 2) 652-2000

info@phoenixcontact.cl