

# WCC 18 - Brida sujetacables



3240253

<https://www.phoenixcontact.com/cl/productos/3240253>

Tenga en cuenta que los datos mostrados en este documento PDF se generaron a partir de nuestro catálogo online. Por favor, encontrará todos los datos en la documentación del usuario. Prevalecen nuestras condiciones generales de uso para descargas.

Brida sujetacables, para carril simétrico



## Sus ventajas

- Los retenedores de cable sirven para compensar la tracción
- Las bandejas de plástico sin halógenos están diseñadas para ofrecer un asiento firme óptimo, a la vez que protegen el conductor
- Los cables sueltos o agrupados de diámetro hasta 18 mm se tienden así con rapidez y seguridad

## Datos comerciales

Código de artículo	3240253
Unidad de embalaje	25 Unidades
Cantidad mínima de pedido	25 Unidades
Clave de venta	*****
Clave de producto	BE7421
Página del catálogo	Página 583 (C-3-2019)
GTIN	4046356464550
Peso por unidad (incluido el embalaje)	36,86 g
Peso por unidad (sin incluir el embalaje)	37,37 g
Número de tarifa arancelaria	73269098
País de origen	CN

# WCC 18 - Brida sujetacables



3240253

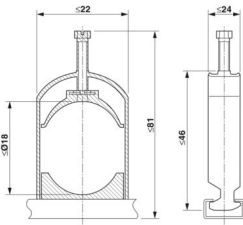
<https://www.phoenixcontact.com/cl/productos/3240253>

## Datos técnicos

### Propiedades del artículo

Tipo de producto	Paso para el cable
Estado de mantenimiento de datos	
Revisión de artículo	00

### Dimensiones

Esquema de dimensiones	
Ancho entre caras	10 mm
Ancho entre caras en montaje	10 mm

### Datos del material

Material	Acero
Recubrimiento	galvanizado

### Cable/línea

Diámetro exterior del cable	12 mm ... 18 mm
-----------------------------	-----------------

### Montaje

Tipo de montaje	Montaje sobre carril DIN
-----------------	--------------------------

# WCC 18 - Brida sujetacables

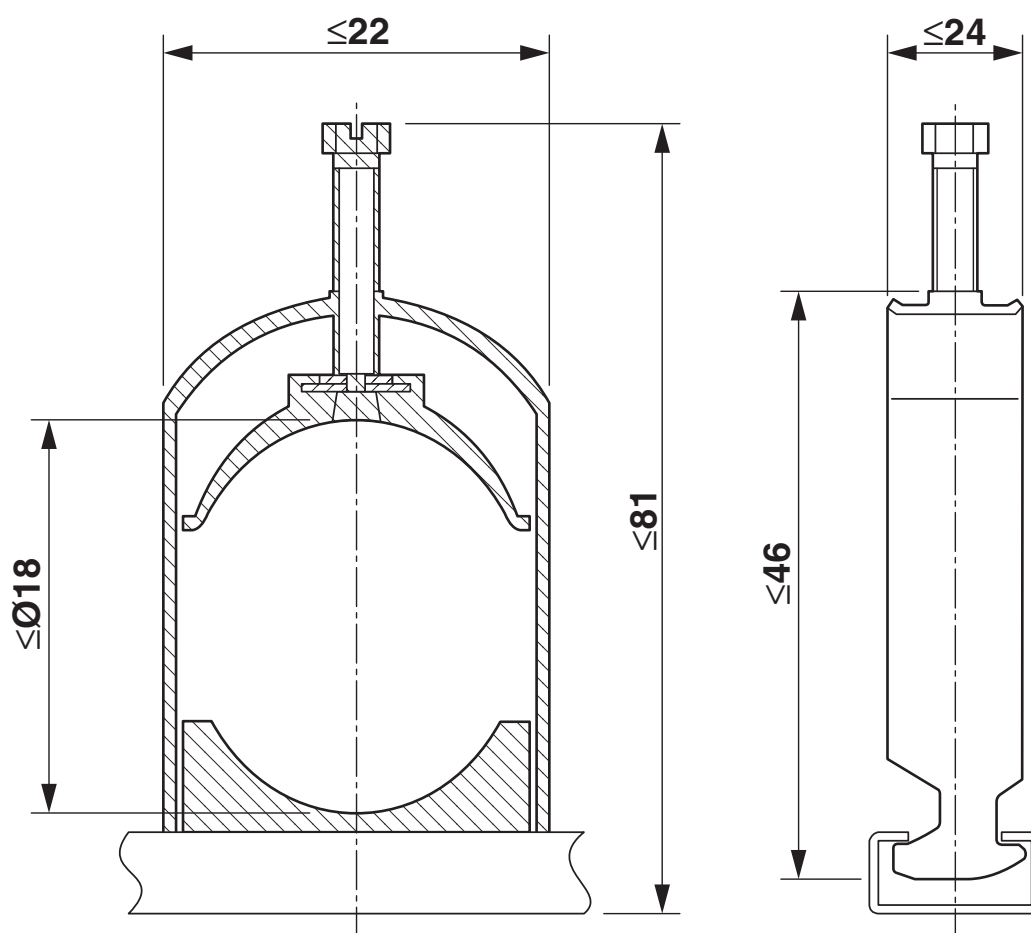
3240253

<https://www.phoenixcontact.com/cl/productos/3240253>



## Dibujos

Esquema de dimensiones



# WCC 18 - Brida sujetacables



3240253

<https://www.phoenixcontact.com/cl/productos/3240253>

## Clasificaciones

### ECLASS

ECLASS-11.0	23159090
ECLASS-12.0	23159090
ECLASS-13.0	23159090

### ETIM

ETIM 9.0	EC011571
----------	----------

### UNSPSC

UNSPSC 21.0	31162900
-------------	----------

Environmental product compliance

EU RoHS	
Cumple los requisitos de la Directiva RoHS	Sí, Ninguna excepción
China RoHS	
Environment friendly use period (EFUP)	EFUP-E
	Ninguna sustancia peligrosa por encima de los valores límite
EU REACH SVHC	
Indicación acerca de la sustancia candidata según REACH (n.º CAS)	Ninguna sustancia con una fracción de masa superior a 0,1 %

# WCC 18 - Brida sujetacables

3240253

<https://www.phoenixcontact.com/cl/productos/3240253>



## Accesorios

### NS 30/15 PERF 2000MM VPE 10 - Carril simétrico perforado

3240262

<https://www.phoenixcontact.com/cl/productos/3240262>



Carril simétrico perforado, Variante de embalaje con 10 unidades (20 m), similar EN 60715, material: Acero, galvanizado, Perfil C

---

Phoenix Contact 2024 © - Todos los derechos reservados  
<https://www.phoenixcontact.com>

PHOENIX CONTACT S.A.  
Calle Nueva 1661-G  
Huechuraba, Santiago  
(+56 2) 652-2000  
[info@phoenixcontact.cl](mailto:info@phoenixcontact.cl)