

## Terminal de horquilla - C-FC 1,5/M3,5 - 3240138

Tenga en cuenta que los datos indicados aquí proceden del catálogo en línea. Los datos completos se encuentran en la documentación del usuario. Son válidas las condiciones generales de uso de las descargas por Internet.  
(<http://phoenixcontact.es/download>)




Terminal de horquilla, sin aislar, 0,5 - 1 mm², M3,5

### Sus ventajas

- ✓ Los terminales de horquilla sin manguito de plástico tienen un cuello de soldadura dura y alcanzan una fuerza de extracción máxima del conductor junto con las tenazas CRIMPFOX-RC ... y CRIMPFOX-RCI
- ✓ Las variantes aisladas no contienen halógenos y están equipadas con "EASYENTRY"



### Datos mercantiles

Unidad de embalaje	100 pcs
Cantidad de pedido mínima	100 pcs
EAN	 4 046356 453554
EAN	4046356453554
Peso por unidad (sin incluir el embalaje)	0,550 g
Número de tarifa arancelaria	85369010
País de origen	China

### Datos técnicos

#### Medidas

Longitud (b)	16 mm
Ancho (a)	6,2 mm
Longitud de pelado máxima	7 mm
Longitud manguito aislante (c)	4,5 mm
Medida interior collar aislante (d)	1,9 mm
Distancia centro manguito aislante (e)	7,2 mm
Diámetro interior (f)	3,7 mm
Grosor de material (g)	0,75 mm

### Condiciones ambientales

## Terminal de horquilla - C-FC 1,5/M3,5 - 3240138

### Datos técnicos

#### Condiciones ambientales

Temperatura ambiente (servicio)	110 °C
---------------------------------	--------

#### Generalidades

Color	plateado
Longitud a desaislar	7 mm
Sustancias contenidas	sin halógenos
Material	Cobre
Recubrimiento	estañado

#### Normas y especificaciones

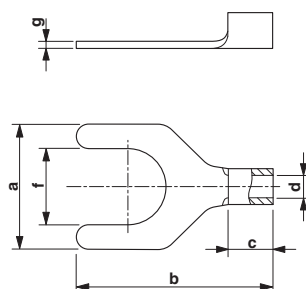
Diseño según la norma	DIN 46234
-----------------------	-----------

#### Environmental Product Compliance

China RoHS	Espacio de tiempo para el uso previsto: ilimitado = EFUP-e
	Sin sustancias peligrosas por encima de los umbrales

### Dibujos

Esquema de dimensiones



### Clasificaciones

#### eCl@ss

eCl@ss 10.0.1	27400204
eCl@ss 11.0	27400204
eCl@ss 4.0	27060700
eCl@ss 4.1	27060700
eCl@ss 5.0	27400200
eCl@ss 5.1	27400200
eCl@ss 6.0	27400200
eCl@ss 7.0	27400203
eCl@ss 8.0	27400204
eCl@ss 9.0	27400204

## Terminal de horquilla - C-FC 1,5/M3,5 - 3240138

### Clasificaciones

#### ETIM

ETIM 2.0	EC000005
ETIM 3.0	EC000005
ETIM 4.0	EC001052
ETIM 5.0	EC001052
ETIM 6.0	EC001050
ETIM 7.0	EC001050

#### UNSPSC

UNSPSC 6.01	30211923
UNSPSC 7.0901	27121703
UNSPSC 11	27121703
UNSPSC 12.01	27121703
UNSPSC 13.2	27121707
UNSPSC 19.0	27121707