

## Terminal de cable anular - C-RCI 2,5/M3,5 - 3240022

Tenga en cuenta que los datos indicados aquí proceden del catálogo en línea. Los datos completos se encuentran en la documentación del usuario. Son válidas las condiciones generales de uso de las descargas por Internet.  
(<http://phoenixcontact.es/download>)




Terminal de cable anular, azul, 1,5 ... 2,5 mm², M3,5

### Sus ventajas

- ✓ Los terminales anulares aislados con manguito de plástico son de soldadura dura y están equipados con el sistema "EASY ENTRY"
- ✓ Los manguitos tienen forma cónica y facilitan así una introducción sencilla y correcta del conductor



### Datos mercantiles

Unidad de embalaje	100 pcs
Cantidad de pedido mínima	100 pcs
EAN	 4 046356 451994
EAN	4046356451994
Peso por unidad (sin incluir el embalaje)	0,800 g
Número de tarifa arancelaria	85369010
País de origen	China

### Datos técnicos

#### Medidas

Longitud (b)	20,6 mm
Ancho (a)	6,6 mm
Longitud de pelado máxima	8 mm
Longitud manguito aislante (c)	11 mm
Medida interior collar aislante (d)	4,5 mm
Distancia centro manguito aislante (e)	6,3 mm
Diámetro interior (f)	3,7 mm
Grosor de material (g)	0,8 mm

#### Condiciones ambientales

## Terminal de cable anular - C-RCI 2,5/M3,5 - 3240022

### Datos técnicos

#### Condiciones ambientales

Temperatura ambiente (servicio)	-20 °C ... 105 °C
Temperatura ambiente (montaje)	-20 °C ... 100 °C
Temperatura ambiente óptima (almacenamiento/transporte)	20 °C 50 % Humedad del aire (RH), almacenaje en el embalaje original cerrado. Evitación de radiación solar directa y alimentación de calor.
Temperatura de corta duración	100 °C

#### Generalidades

Color	azul
Longitud a desaislar	8 mm
Sustancias contenidas	sin halógenos
Clase de combustibilidad según UL 94	V2
Material	Cobre
Aislamiento	PA
Recubrimiento	estañado

#### Normas y especificaciones

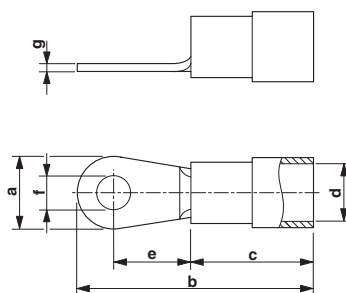
Clase de combustibilidad según UL 94	V2
Diseño según la norma	JIS, UL, CSA

#### Environmental Product Compliance

China RoHS	Espacio de tiempo para el uso previsto: ilimitado = EFUP-e
	Sin sustancias peligrosas por encima de los umbrales

### Dibujos

Esquema de dimensiones



### Clasificaciones

eCl@ss

eCl@ss 10.0.1	27400204
eCl@ss 11.0	27400204
eCl@ss 4.0	27060700
eCl@ss 4.1	27060700
eCl@ss 5.0	27400200
eCl@ss 5.1	27400200

## Terminal de cable anular - C-RCI 2,5/M3,5 - 3240022

### Clasificaciones

#### eCl@ss

eCl@ss 6.0	27400200
eCl@ss 7.0	27400204
eCl@ss 8.0	27400204
eCl@ss 9.0	27400204

#### ETIM

ETIM 2.0	EC000005
ETIM 3.0	EC000005
ETIM 4.0	EC001052
ETIM 5.0	EC001052
ETIM 6.0	EC001052
ETIM 7.0	EC001052

#### UNSPSC

UNSPSC 6.01	27113201
UNSPSC 7.0901	27121703
UNSPSC 11	27121703
UNSPSC 12.01	27121703
UNSPSC 13.2	27121707
UNSPSC 18.0	27121707
UNSPSC 19.0	27121707
UNSPSC 20.0	27121707
UNSPSC 21.0	27121707