

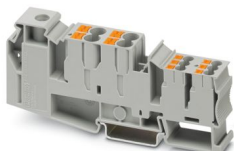
PTU 35/4X6/6X2,5 - Borne colectivo de potencial



3214080

<https://www.phoenixcontact.com/cl/productos/3214080>

Tenga en cuenta que los datos mostrados en este documento PDF se generaron a partir de nuestro catálogo online. Por favor, encontrará todos los datos en la documentación del usuario. Prevalecen nuestras condiciones generales de uso para descargas.



Borne colectivo de potencial, ¡En la aplicación final deben tenerse en cuenta las disposiciones de seguridad válidas para la protección contra sobrecarga y cortocircuito de los conductores conectados!, tensión nominal: 1000 V, corriente nominal: 105 A, 1er piso, conexión a la izquierda, tipo de conexión: Conexión por tornillo, sección: 1,5 mm² - 50 mm², Conexión de 1 piso interior, tipo de conexión: Conexión push-in, Sección de dimensionamiento: 6 mm², sección: 0,5 mm² - 10 mm², montaje: NS 35/7,5, NS 35/15, color: gris

Sus ventajas

- El bloque de bornes es ideal para la utilización en instalaciones de edificios y en construcciones mecánicas
- La construcción compacta y la conexión frontal permiten el cableado en los espacios más estrechos
- Además de la posibilidad de prueba en el foso funcional doble, todos los bornes disponen de una toma de pruebas adicional
- Los bornes de conexión push-in se distinguen, además de por las características del sistema completo CLIPLINE, por un cableado sencillo y sin herramientas de los conductores con casquillos finales de conductor o conductos rígidos

Datos comerciales

Código de artículo	3214080
Unidad de embalaje	20 Unidades
Cantidad mínima de pedido	20 Unidades
Clave de venta	*****
Clave de producto	BE2219
Página del catálogo	Página 128 (C-1-2019)
GTIN	4055626167619
Peso por unidad (incluido el embalaje)	76,8 g
Peso por unidad (sin incluir el embalaje)	76,8 g
Número de tarifa arancelaria	85369010
País de origen	PL

PTU 35/4X6/6X2,5 - Borne colectivo de potencial



3214080

<https://www.phoenixcontact.com/cl/productos/3214080>

Datos técnicos

Notas

Observación referente al funcionamiento	¡En la aplicación final deben tenerse en cuenta las disposiciones de seguridad válidas para la protección contra sobrecarga y cortocircuito de los conductores conectados!
---	--

Propiedades del artículo

Tipo de producto	Distribuidor de potencial
Número de conexiones	11
Número de filas	1
Potenciales	1

Estado de mantenimiento de datos

Revisión de artículo	06
----------------------	----

Propiedades de aislamiento

Categoría de sobretensión	III
Grado de polución	3

Propiedades eléctricas

Tensión transitoria de dimensionamiento	8 kV
Potencia disipada máxima con condición nominal	4,06 W

Datos de conexión

Alimentación	sí
Número de conexiones por piso	11

1er piso, conexión a la izquierda

Rosca de tornillo	M6
Par de apriete	3,2 ... 3,7 Nm
Longitud a desaislar	18 mm
Calibre macho	B9
Conexión según norma	IEC 60947-7-1
Sección de conductor rígido	1,5 mm² ... 50 mm²
Sección de conductor AWG	14 ... 2 (Convertido según IEC)
Sección de conductor flexible	1,5 mm² ... 50 mm²
Sección de cable flexible [AWG]	14 ... 2 (Convertido según IEC)
Sección de cable flexible (puntera sin manguito de plástico)	1,5 mm² ... 35 mm²
Sección de cable flexible (puntera con manguito de plástico)	1,5 mm² ... 35 mm²
2 conductores con la misma sección, rígidos	1,5 mm² ... 16 mm²
2 conductores con la misma sección AWG rígidos	16 ... 6 (Convertido según IEC)
2 conductores con la misma sección, flexibles	1,5 mm² ... 10 mm²
2 conductores con la misma sección AWG flexibles	16 ... 8 (Convertido según IEC)
2 conductores de igual sección, flexibles con puntera, sin manguito de plástico	1,5 mm² ... 10 mm²

PTU 35/4X6/6X2,5 - Borne colectivo de potencial



3214080

<https://www.phoenixcontact.com/cl/productos/3214080>

Corriente nominal	105 A
Corriente de carga máxima	105 A (La corriente de carga máxima no debe ser sobrepasada por la corriente suma de todos los conductores conectados.)
Tensión nominal	1000 V

Conexión de 1 piso interior

Longitud a desaislar	12 mm
Conexión según norma	IEC 60947-7-1
Sección de conductor rígido	0,5 mm ² ... 10 mm ²
Sección de conductor AWG	20 ... 8 (Convertido según IEC)
Sección de conductor flexible	0,5 mm ² ... 6 mm ²
Sección de cable flexible [AWG]	20 ... 10 (Convertido según IEC)
Sección de cable flexible (puntera sin manguito de plástico)	0,5 mm ² ... 10 mm ²
Sección de cable flexible (puntera con manguito de plástico)	0,5 mm ² ... 10 mm ²
2 conductores con la misma sección, flexibles con puntera TWIN con manguito de plástico	0,5 mm ² ... 1,5 mm ²
Corriente nominal	41 A
Corriente de carga máxima	41 A
Tensión nominal	1000 V
Sección nominal	6 mm ²

1er piso, conexión a la derecha

Longitud de pelado	8 mm ... 10 mm
Conexión según norma	IEC 60947-7-1
Sección de conductor rígido	0,14 mm ² ... 4 mm ²
Sección de conductor AWG	26 ... 12 (Convertido según IEC)
Sección de conductor flexible	0,14 mm ² ... 2,5 mm ²
Sección de cable flexible [AWG]	26 ... 14 (Convertido según IEC)
Sección de cable flexible (puntera sin manguito de plástico)	0,14 mm ² ... 2,5 mm ²
Sección de cable flexible (puntera con manguito de plástico)	0,14 mm ² ... 2,5 mm ²
2 conductores con la misma sección, flexibles con puntera TWIN con manguito de plástico	0,5 mm ² ... 1,5 mm ²
Corriente nominal	24 A
Corriente de carga máxima	24 A
Tensión nominal	1000 V
Sección nominal	2,5 mm ²

Conexión de 1 piso interior Sección de conexión directamente enchufable

Sección de conductor rígido	1 mm ² ... 10 mm ²
Sección de cable rígido [AWG]	18 ... 8 (Convertido según IEC)
Sección de cable flexible (puntera sin manguito de plástico)	1 mm ² ... 6 mm ²
Sección de cable flexible (puntera con manguito de plástico)	1 mm ² ... 6 mm ²

1er piso, conexión a la derecha Sección de conexión directamente enchufable

Sección de conductor rígido	0,34 mm ² ... 4 mm ²
Sección de cable flexible (puntera sin manguito de plástico)	0,34 mm ² ... 2,5 mm ²
Sección de cable flexible (puntera con manguito de plástico)	0,34 mm ² ... 2,5 mm ²

PTU 35/4X6/6X2,5 - Borne colectivo de potencial



3214080

<https://www.phoenixcontact.com/cl/productos/3214080>

Dimensiones

Anchura	16,3 mm
Altura	110,4 mm
Profundidad en NS 35/7,5	48,8 mm
Profundidad en NS 35/15	56,3 mm

Datos del material

Color	gris (RAL 7042)
Clase de inflamabilidad según UL 94	V0
Grupo material aislante	I
Material aislante	PA
Utilización estática de material aislante en frío	-60 °C
Índice de temperatura del material aislante (DIN EN 60216-1 (VDE 0304-21))	130 °C
Índice de temperatura del material aislante relativo (Elec., UL 746 B)	130 °C
Protección contra incendios para vehículos sobre carriles (DIN EN 45545-2) R22	HL 1 - HL 3
Protección contra incendios para vehículos sobre carriles (DIN EN 45545-2) R23	HL 1 - HL 3
Protección contra incendios para vehículos sobre carriles (DIN EN 45545-2) R24	HL 1 - HL 3
Protección contra incendios para vehículos sobre carriles (DIN EN 45545-2) R26	HL 1 - HL 3
Emisión de calor calorímetro NFPA 130 (ASTM E 1354)	28 MJ/kg
Inflamabilidad de las superficies NFPA 130 (ASTM E 162)	aprobado
Densidad de los gases de combustión óptica específica NFPA 130 (ASTM E 662)	aprobado
Toxicidad de los gases de combustión NFPA 130 (SMP 800C)	aprobado

Ensayos eléctricos

Prueba con tensión de impulso

Tensión de prueba Valor nominal	9,8 kV
Resultado	Prueba aprobada
Corriente admisible de corta duración 35 mm ²	3 kA
Corriente admisible de corta duración 50 mm ²	4,8 kA
Resultado	Prueba aprobada

Rigidez dieléctrica con frecuencia de operación

Tensión de prueba Valor nominal	2,2 kV
Resultado	Prueba aprobada

Propiedades mecánicas

Datos mecánicos

Pared lateral abierta	No
-----------------------	----

Ensayos mecánicos

Resistencia mecánica

Resultado	Prueba aprobada
-----------	-----------------

Fijación en el soporte

Carril/superficie de fijación	NS 35
Valor nominal Fuerza de ensayo	10 N
Resultado	Prueba aprobada

Comprobación de daños en los conductores y de aflojamiento

Velocidad de rotación	10 r.p.m.
Rotaciones	135
Sección de conductor/Peso	1,5 mm ² /0,4 kg
	35 mm ² /6,8 kg
	50 mm ² / 9,5 kg
Resultado	Prueba aprobada

Comprobación de daños en los conductores y de aflojamiento

Velocidad de rotación	10 r.p.m.
Rotaciones	135
Sección de conductor/Peso	0,5 mm ² /0,3 kg
	6 mm ² /1,4 kg
	10 mm ² /2 kg
Resultado	Prueba aprobada

Comprobación de daños en los conductores y de aflojamiento

Velocidad de rotación	10 r.p.m.
Rotaciones	135
Sección de conductor/Peso	0,14 mm ² /0,2 kg
	2,5 mm ² /0,7 kg
	4 mm ² /0,9 kg
Resultado	Prueba aprobada

Condiciones medioambientales y de vida útil

Envejecimiento

Ciclos de temperatura	192
Resultado	Prueba aprobada

Ensayo de la llama de aguja

Tiempo de actuación	30 s
Resultado	Prueba aprobada

Oscilación/ruido de banda ancha

Especificación del ensayo	DIN EN 50155 (VDE 0115-200):2008-03
Espectro	Prueba de durabilidad categoría 2, en el bogie

PTU 35/4X6/6X2,5 - Borne colectivo de potencial



3214080

<https://www.phoenixcontact.com/cl/productos/3214080>

Frecuencia	$f_1 = 5 \text{ Hz}$ hasta $f_2 = 250 \text{ Hz}$
Nivel ASD	$6,12 \text{ (m/s}^2\text{)}^2/\text{Hz}$
Aceleración	3,12g
Duración de ensayo por eje	5 h
Direcciones de ensayo	Ejes X, Y y Z
Resultado	Prueba aprobada

Choque

Especificación del ensayo	DIN EN 50155 (VDE 0115-200):2008-03
Tipo de choque	Semisinusoide
Aceleración	30g
Duración del choque	18 ms
Número de choques por dirección	3
Direcciones de ensayo	Ejes X, Y y Z (pos. y neg.)
Resultado	Prueba aprobada

Condiciones ambientales

Temperatura ambiente (servicio)	-60 °C ... 110 °C (Rango de temperatura de servicio incl. autocalentamiento, temperatura de servicio de corta duración máx.; véase RTI Elec.)
Temperatura ambiente (almacenamiento / transporte)	-25 °C ... 60 °C (Durante breve tiempo, no más de 24 h, de -60 °C a +70 °C)
Temperatura ambiente (montaje)	-5 °C ... 70 °C
Temperatura ambiente (accionamiento)	-5 °C ... 70 °C
Humedad de aire admisible (servicio)	20 % ... 90 %
Humedad de aire admisible (almacenamiento / transporte)	30 % ... 70 %

Normas y especificaciones

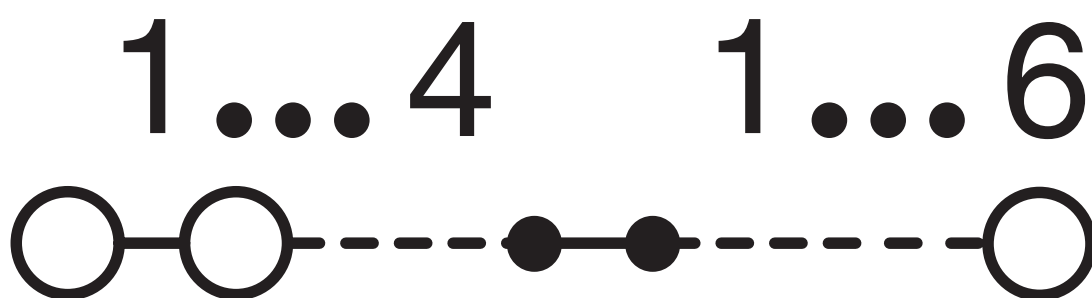
Conexión según norma	IEC 60947-7-1
	IEC 60947-7-1
	IEC 60947-7-1

Montaje

Tipo de montaje	NS 35/7,5
	NS 35/15

Dibujos

Diagrama eléctrico



PTU 35/4X6/6X2,5 - Borne colectivo de potencial




3214080


<https://www.phoenixcontact.com/cl/productos/3214080>

Homologaciones


To download certificates, visit the product detail page: <https://www.phoenixcontact.com/cl/productos/3214080>




CSA
ID de homologación: 13631



EAC
ID de homologación: RU C-DE.BL08.B.00644



cULus Recognized
ID de homologación: E60425



cULus Recognized
ID de homologación: E60425

PTU 35/4X6/6X2,5 - Borne colectivo de potencial



3214080

<https://www.phoenixcontact.com/cl/productos/3214080>

Clasificaciones

ECLASS

ECLASS-11.0	27141120
ECLASS-13.0	27250119

ETIM

ETIM 9.0	EC000897
----------	----------

UNSPSC

UNSPSC 21.0	39121400
-------------	----------

PTU 35/4X6/6X2,5 - Borne colectivo de potencial



3214080

<https://www.phoenixcontact.com/cl/productos/3214080>

Environmental product compliance

EU RoHS

Cumple los requisitos de la Directiva RoHS	Sí, Ninguna excepción
--	-----------------------

China RoHS

Environment friendly use period (EFUP)	EFUP-E
	Ninguna sustancia peligrosa por encima de los valores límite

EU REACH SVHC

Indicación acerca de la sustancia candidata según REACH (n.º CAS)	Ninguna sustancia con una fracción de masa superior a 0,1 %
---	---

PTU 35/4X6/6X2,5 - Borne colectivo de potencial



3214080

<https://www.phoenixcontact.com/cl/productos/3214080>

Accesorios



Nota: el uso de algunos de los accesorios indicados a continuación puede restringir este producto.

FBS 2-8 - Puente enchufable

3030284

<https://www.phoenixcontact.com/cl/productos/3030284>



Puente enchufable, paso: 8,2 mm, número de polos: 2, color: rojo



Capacidad de corriente máxima: 41 A

FBS 3-8 - Puente enchufable

3030297

<https://www.phoenixcontact.com/cl/productos/3030297>



Puente enchufable, paso: 8,2 mm, número de polos: 3, color: rojo



Capacidad de corriente máxima: 41 A

PTU 35/4X6/6X2,5 - Borne colectivo de potencial



3214080

<https://www.phoenixcontact.com/cl/productos/3214080>

FBS 4-8 - Puente enchufable

3030307

<https://www.phoenixcontact.com/cl/productos/3030307>



Puente enchufable, paso: 8,2 mm, número de polos: 4, color: rojo

 Capacidad de corriente máxima: 41 A

FBS 5-8 - Puente enchufable

3030310

<https://www.phoenixcontact.com/cl/productos/3030310>



Puente enchufable, paso: 8,2 mm, número de polos: 5, color: rojo

 Capacidad de corriente máxima: 41 A

PTU 35/4X6/6X2,5 - Borne colectivo de potencial



3214080

<https://www.phoenixcontact.com/cl/productos/3214080>

FBS 10-8 - Puente enchufable

3030323

<https://www.phoenixcontact.com/cl/productos/3030323>



Puente enchufable, paso: 8,2 mm, número de polos: 10, color: rojo

 Capacidad de corriente máxima: 41 A

FBSRH 2-8 - Conector de cortocircuito

3033802

<https://www.phoenixcontact.com/cl/productos/3033802>



Conector de cortocircuito, paso: 8,2 mm, número de polos: 2, color: rojo

 Capacidad de corriente máxima: 32 A

PTU 35/4X6/6X2,5 - Borne colectivo de potencial



3214080

<https://www.phoenixcontact.com/cl/productos/3214080>

FBSRH 3-8 - Conector de cortocircuito

3033803

<https://www.phoenixcontact.com/cl/productos/3033803>



Conector de cortocircuito, paso: 8,2 mm, número de polos: 3, color: rojo

 Capacidad de corriente máxima: 32 A

FBSRH 4-8 - Conector de cortocircuito

3033804

<https://www.phoenixcontact.com/cl/productos/3033804>



Conector de cortocircuito, paso: 8,2 mm, número de polos: 4, color: rojo

 Capacidad de corriente máxima: 32 A

PTU 35/4X6/6X2,5 - Borne colectivo de potencial



3214080

<https://www.phoenixcontact.com/cl/productos/3214080>

FBSR 2-8 - Puente enchufable

3033808

<https://www.phoenixcontact.com/cl/productos/3033808>



Puente enchufable, paso: 8,2 mm, número de polos: 2, color: rojo

 Capacidad de corriente máxima: 32 A

FBSR 3-8 - Puente enchufable

3001597

<https://www.phoenixcontact.com/cl/productos/3001597>



Puente enchufable, paso: 8,2 mm, número de polos: 3, color: rojo

 Capacidad de corriente máxima: 32 A

PTU 35/4X6/6X2,5 - Borne colectivo de potencial



3214080

<https://www.phoenixcontact.com/cl/productos/3214080>

FBSR 4-8 - Puente enchufable

3000585

<https://www.phoenixcontact.com/cl/productos/3000585>



Puente enchufable, paso: 8,2 mm, número de polos: 4, color: rojo

 Capacidad de corriente máxima: 32 A

FBSR 5-8 - Puente enchufable

3033809

<https://www.phoenixcontact.com/cl/productos/3033809>



Puente enchufable, paso: 8,2 mm, número de polos: 5, color: rojo

 Capacidad de corriente máxima: 32 A

PTU 35/4X6/6X2,5 - Borne colectivo de potencial



3214080

<https://www.phoenixcontact.com/cl/productos/3214080>

FBSR 10-8 - Puente enchufable

3001599

<https://www.phoenixcontact.com/cl/productos/3001599>



Puente enchufable, paso: 8,2 mm, número de polos: 10, color: rojo

 Capacidad de corriente máxima: 32 A

FBS 2-8 CT - Puente enchufable

3033830

<https://www.phoenixcontact.com/cl/productos/3033830>



Puente enchufable, paso: 8,2 mm, número de polos: 2, color: naranja

 Capacidad de corriente máxima: 41 A

PTU 35/4X6/6X2,5 - Borne colectivo de potencial



3214080

<https://www.phoenixcontact.com/cl/productos/3214080>

FBS 3-8 CT - Puente enchufable

3033831

<https://www.phoenixcontact.com/cl/productos/3033831>



Puente enchufable, paso: 8,2 mm, número de polos: 3, color: naranja

 Capacidad de corriente máxima: 41 A

FBS 4-8 CT - Puente enchufable

3033832

<https://www.phoenixcontact.com/cl/productos/3033832>



Puente enchufable, paso: 8,2 mm, número de polos: 4, color: naranja

 Capacidad de corriente máxima: 41 A

PTU 35/4X6/6X2,5 - Borne colectivo de potencial



3214080

<https://www.phoenixcontact.com/cl/productos/3214080>

FBS 10-8 CT - Puente enchufable

3033833

<https://www.phoenixcontact.com/cl/productos/3033833>



Puente enchufable, paso: 8,2 mm, número de polos: 10, color: naranja

 Capacidad de corriente máxima: 41 A

FBS 2-8 BU - Puente enchufable

3032567

<https://www.phoenixcontact.com/cl/productos/3032567>



Puente enchufable, paso: 8,2 mm, número de polos: 2, color: azul

 Capacidad de corriente máxima: 41 A

PTU 35/4X6/6X2,5 - Borne colectivo de potencial



3214080

<https://www.phoenixcontact.com/cl/productos/3214080>

FBS 3-8 BU - Puente enchufable

3032570

<https://www.phoenixcontact.com/cl/productos/3032570>



Puente enchufable, paso: 8,2 mm, número de polos: 3, color: azul

 Capacidad de corriente máxima: 41 A

FBS 4-8 BU - Puente enchufable

3032583

<https://www.phoenixcontact.com/cl/productos/3032583>



Puente enchufable, paso: 8,2 mm, número de polos: 4, color: azul

 Capacidad de corriente máxima: 41 A

PTU 35/4X6/6X2,5 - Borne colectivo de potencial



3214080

<https://www.phoenixcontact.com/cl/productos/3214080>

FBS 5-8 BU - Puente enchufable

3032596

<https://www.phoenixcontact.com/cl/productos/3032596>



Puente enchufable, paso: 8,2 mm, número de polos: 5, color: azul

 Capacidad de corriente máxima: 41 A

FBS 6-8 BU - Puente enchufable

3032677

<https://www.phoenixcontact.com/cl/productos/3032677>



Puente enchufable, paso: 8,2 mm, número de polos: 6, color: azul

 Capacidad de corriente máxima: 41 A

PTU 35/4X6/6X2,5 - Borne colectivo de potencial

3214080

<https://www.phoenixcontact.com/cl/productos/3214080>



FBS 10-8 BU - Puente enchufable

3032606

<https://www.phoenixcontact.com/cl/productos/3032606>



Puente enchufable, paso: 8,2 mm, número de polos: 10, color: azul

 Capacidad de corriente máxima: 41 A

RB ST 6-(2,5/4) - Puente reductor

3030860

<https://www.phoenixcontact.com/cl/productos/3030860>



Puente reductor, paso: 9 mm, número de polos: 2, longitud: 30 mm, color: rojo

 Capacidad de corriente máxima: 35 A

PTU 35/4X6/6X2,5 - Borne colectivo de potencial



3214080

<https://www.phoenixcontact.com/cl/productos/3214080>

AGK 4-UT 35 - Borna de derivación

3047138

<https://www.phoenixcontact.com/cl/productos/3047138>



Borna de derivación, tensión nominal: 1000 V, corriente nominal: 32 A, número de conexiones: 1, tipo de conexión: Conexión por tornillo, sección: 0,14 mm² - 6 mm², clase de montaje: en elemento de base, color: gris

CEC 2,5 - Tapón ciego

3062757

<https://www.phoenixcontact.com/cl/productos/3062757>



Cubierta para eje de conductores, 10 polos, para bornes de resorte (ST) y bornes para carril con tecnología Push-in (PT) con acho de 5,2 mm

PTU 35/4X6/6X2,5 - Borne colectivo de potencial



3214080

<https://www.phoenixcontact.com/cl/productos/3214080>

NS 35/ 7,5 PERF 2000MM - Carril simétrico perforado

0801733

<https://www.phoenixcontact.com/cl/productos/0801733>



Carril simétrico perforado, Variante de embalaje con 25 unidades (50 m), según EN 60715, material: Acero, galvanizado, pasivado de capa gruesa, Perfil estándar, color: plata

NS 35/ 7,5 UNPERF 2000MM - Carril simétrico sin perforar

0801681

<https://www.phoenixcontact.com/cl/productos/0801681>



Carril simétrico sin perforar, Variante de embalaje con 25 unidades (50 m), según EN 60715, material: Acero, galvanizado, pasivado de capa gruesa, Perfil estándar, color: plateado

PTU 35/4X6/6X2,5 - Borne colectivo de potencial

3214080

<https://www.phoenixcontact.com/cl/productos/3214080>



NS 35/ 7,5 WH PERF 2000MM - Carril simétrico perforado

1204119

<https://www.phoenixcontact.com/cl/productos/1204119>



Carril simétrico perforado, Variante de embalaje con 25 unidades (50 m), según EN 60715, material: Acero, Galvanizado, pasivado blanco, Perfil estándar, color: plateado

NS 35/ 7,5 WH UNPERF 2000MM-VPE 10 - Carril simétrico sin perforar

1204122

<https://www.phoenixcontact.com/cl/productos/1204122>



Carril simétrico sin perforar, Variante de embalaje con 10 unidades (20 m), según EN 60715, material: Acero, Galvanizado, pasivado blanco, Perfil estándar, color: plateado

PTU 35/4X6/6X2,5 - Borne colectivo de potencial



3214080

<https://www.phoenixcontact.com/cl/productos/3214080>

NS 35/ 7,5 AL UNPERF 2000MM - Carril simétrico sin perforar

0801704

<https://www.phoenixcontact.com/cl/productos/0801704>



Carril simétrico sin perforar, Variante de embalaje con 25 unidades (50 m), según EN 60715, material: Aluminio, sin recubrimiento, Perfil estándar, color: plateado

NS 35/ 7,5 ZN PERF 2000MM - Carril simétrico perforado

1206421

<https://www.phoenixcontact.com/cl/productos/1206421>



Carril simétrico perforado, Variante de embalaje con 25 unidades (50 m), según EN 60715, material: Acero, galvanizado, Perfil estándar, color: plateado

PTU 35/4X6/6X2,5 - Borne colectivo de potencial

3214080

<https://www.phoenixcontact.com/cl/productos/3214080>



NS 35/ 7,5 ZN UNPERF 2000MM - Carril simétrico sin perforar

1206434

<https://www.phoenixcontact.com/cl/productos/1206434>



Carril simétrico sin perforar, Variante de embalaje con 25 unidades (50 m), según EN 60715, material: Acero, galvanizado, Perfil estándar, color: plateado

NS 35/ 7,5 CU UNPERF 2000MM-VPE 10 - Carril simétrico sin perforar

0801762

<https://www.phoenixcontact.com/cl/productos/0801762>



Carril simétrico sin perforar, Variante de embalaje con 10 unidades (20 m), según EN 60715, material: Cobre, sin recubrimiento, Perfil estándar, color: de color cobre

PTU 35/4X6/6X2,5 - Borne colectivo de potencial

3214080

<https://www.phoenixcontact.com/cl/productos/3214080>



NS 35/ 7,5 CAP - Caperuza final

1206560

<https://www.phoenixcontact.com/cl/productos/1206560>

Pieza final-carril, para carril NS 35/7,5



NS 35/15 PERF 2000MM - Carril simétrico perforado

1201730

<https://www.phoenixcontact.com/cl/productos/1201730>



Carril simétrico perforado, Variante de embalaje con 25 unidades (50 m), similar EN 60715, material: Acero, galvanizado, pasivado de capa gruesa, Perfil estándar, color: plateado

PTU 35/4X6/6X2,5 - Borne colectivo de potencial

3214080

<https://www.phoenixcontact.com/cl/productos/3214080>



NS 35/15 UNPERF 2000MM - Carril simétrico sin perforar

1201714

<https://www.phoenixcontact.com/cl/productos/1201714>



Carril simétrico sin perforar, Variante de embalaje con 25 unidades (50 m), similar EN 60715, material: Acero, galvanizado, pasivado de capa gruesa, Perfil estándar, color: plateado

NS 35/15 WH PERF 2000MM - Carril simétrico perforado

0806602

<https://www.phoenixcontact.com/cl/productos/0806602>



Carril simétrico perforado, Variante de embalaje con 25 unidades (50 m), similar EN 60715, material: Acero, Galvanizado, pasivado blanco, Perfil estándar, color: blanco

PTU 35/4X6/6X2,5 - Borne colectivo de potencial

3214080

<https://www.phoenixcontact.com/cl/productos/3214080>



NS 35/15 WH UNPERF 2000MM-VPE 10 - Carril simétrico sin perforar

1204135

<https://www.phoenixcontact.com/cl/productos/1204135>



Carril simétrico sin perforar, Variante de embalaje con 10 unidades (20 m), similar EN 60715, material: Acero, Galvanizado, pasivado blanco, Perfil estándar, color: plateado

NS 35/15 AL UNPERF 2000MM - Carril simétrico sin perforar

1201756

<https://www.phoenixcontact.com/cl/productos/1201756>



Carril simétrico sin perforar, similar EN 60715, material: Aluminio, sin recubrimiento, Perfil estándar, color: plateado

PTU 35/4X6/6X2,5 - Borne colectivo de potencial

3214080

<https://www.phoenixcontact.com/cl/productos/3214080>



NS 35/15 ZN PERF 2000MM - Carril simétrico perforado

1206599

<https://www.phoenixcontact.com/cl/productos/1206599>



Carril simétrico perforado, Variante de embalaje con 25 unidades (50 m), similar EN 60715, material: Acero, galvanizado, Perfil estándar, color: plateado

NS 35/15 ZN UNPERF 2000MM - Carril simétrico sin perforar

1206586

<https://www.phoenixcontact.com/cl/productos/1206586>



Carril simétrico sin perforar, Variante de embalaje con 25 unidades (50 m), similar EN 60715, material: Acero, galvanizado, Perfil estándar, color: plateado

PTU 35/4X6/6X2,5 - Borne colectivo de potencial

3214080

<https://www.phoenixcontact.com/cl/productos/3214080>



NS 35/15 CU UNPERF 2000MM-VPE 10 - Carril simétrico sin perforar

1201895

<https://www.phoenixcontact.com/cl/productos/1201895>



Carril simétrico sin perforar, Variante de embalaje con 10 unidades (20 m), similar EN 60715, material: Cobre, sin recubrimiento, Perfil estándar, color: de color cobre

NS 35/15 CAP - Caperuza final

1206573

<https://www.phoenixcontact.com/cl/productos/1206573>

Pieza final-carril, para carril NS 35/15



PTU 35/4X6/6X2,5 - Borne colectivo de potencial

3214080

<https://www.phoenixcontact.com/cl/productos/3214080>



NS 35/15-2,3 UNPERF 2000MM-VPE 10 - Carril simétrico sin perforar

1201798

<https://www.phoenixcontact.com/cl/productos/1201798>



Carril simétrico sin perforar, Variante de embalaje con 10 unidades (20 m), según EN 60715, material: Acero, galvanizado, pasivado de capa gruesa, Perfil estándar 2,3 mm, color: plateado

ZB 16:UNPRINTED - Tira de cinta Zack

0827461

<https://www.phoenixcontact.com/cl/productos/0827461>



Tira de cinta Zack, Tiras, blanco, sin rotular, rotulable con: PLOTMARK, CMS-P1-PLOTTER, clase de montaje: enclavar, para ancho de borne: 16 mm, Número de índices individuales: 50, altura del campo de texto: 10,5 mm

PTU 35/4X6/6X2,5 - Borne colectivo de potencial



3214080

<https://www.phoenixcontact.com/cl/productos/3214080>

ZB 16 CUS - Tira de cinta Zack

0827463

<https://www.phoenixcontact.com/cl/productos/0827463>



Tira de cinta Zack, disponible: Tiras, blanco, rotulado según las indicaciones del cliente, clase de montaje: encajar en ranura para índice alta, para ancho de borne: 16 mm, Número de índices individuales: 5

ZB 16,LGS:L1-N,PE - Tira de cinta Zack

0827462

<https://www.phoenixcontact.com/cl/productos/0827462>



Tira de cinta Zack, Tiras, blanco, rotulado, rotulación longitudinal: L1, L2, L3, N, PE, clase de montaje: enclavar, para ancho de borne: 16,3 mm, Número de índices individuales: 5, altura del campo de texto: 10,5 mm, anchura del campo de texto: 16,25 mm

PTU 35/4X6/6X2,5 - Borne colectivo de potencial



3214080

<https://www.phoenixcontact.com/cl/productos/3214080>

UC-TM 16 - Marcador para bornes

0819217

<https://www.phoenixcontact.com/cl/productos/0819217>



Marcador para bornes, Estera, blanco, sin rotular, rotulable con: BLUEMARK ID COLOR, BLUEMARK ID, BLUEMARK CLED, PLOTMARK, CMS-P1-PLOTTER, clase de montaje: enclavar, para ancho de borne: 16 mm, Número de índices individuales: 32, altura del campo de texto: 10,5 mm, anchura del campo de texto: 15,45 mm

UC-TM 16 CUS - Marcador para bornes

0824621

<https://www.phoenixcontact.com/cl/productos/0824621>



Marcador para bornes, disponible: por esteras, blanco, rotulado según las indicaciones del cliente, clase de montaje: encajar en ranura para índice alta, para ancho de borne: 16 mm, Número de índices individuales: 32

PTU 35/4X6/6X2,5 - Borne colectivo de potencial



3214080

<https://www.phoenixcontact.com/cl/productos/3214080>

UCT-TM 16 - Marcador para bornes

0829146

<https://www.phoenixcontact.com/cl/productos/0829146>



Marcador para bornes, Estera, blanco, sin rotular, rotulable con: TOPMARK NEO, TOPMARK LASER, BLUEMARK ID COLOR, BLUEMARK ID, BLUEMARK CLED, THERMOMARK PRIME, THERMOMARK CARD 2.0, THERMOMARK CARD, clase de montaje: enclavar, para ancho de borne: 16 mm, Número de índices individuales: 18, altura del campo de texto: 9,6 mm, anchura del campo de texto: 14,8 mm

UCT-TM 16 CUS - Marcador para bornes

0829637

<https://www.phoenixcontact.com/cl/productos/0829637>



Marcador para bornes, disponible: por esteras, blanco, rotulado según las indicaciones del cliente, clase de montaje: encajar en ranura para índice alta, para ancho de borne: 16 mm, Número de índices individuales: 18

PTU 35/4X6/6X2,5 - Borne colectivo de potencial



3214080

<https://www.phoenixcontact.com/cl/productos/3214080>

ZBF 16:UNPRINTED - Tira de cinta Zack plana

0827464

<https://www.phoenixcontact.com/cl/productos/0827464>



Tira de cinta Zack plana, Tiras, blanco, sin rotular, rotulable con: PLOTMARK, CMS-P1-PLOTTER, clase de montaje: enclavar, para ancho de borne: 16 mm, Número de índices individuales: 50, altura del campo de texto: 10,5 mm, anchura del campo de texto: 16,25 mm

ZBF 16 CUS - Tira de cinta Zack plana

0827465

<https://www.phoenixcontact.com/cl/productos/0827465>



Tira de cinta Zack plana, disponible: Tiras, blanco, rotulado según las indicaciones del cliente, clase de montaje: encajar en ranura para índice plana, para ancho de borne: 16 mm, Número de índices individuales: 5

PTU 35/4X6/6X2,5 - Borne colectivo de potencial



3214080

<https://www.phoenixcontact.com/cl/productos/3214080>

UC-TMF 16 - Marcador para bornes

0819262

<https://www.phoenixcontact.com/cl/productos/0819262>



Marcador para bornes, Estera, blanco, sin rotular, rotulable con: BLUEMARK ID COLOR, BLUEMARK ID, BLUEMARK CLED, PLOTMARK, CMS-P1-PLOTTER, clase de montaje: enclavar, para ancho de borne: 16 mm, Número de índices individuales: 32, altura del campo de texto: 5,1 mm, anchura del campo de texto: 15,45 mm

UC-TMF 16 CUS - Marcador para bornes

0824678

<https://www.phoenixcontact.com/cl/productos/0824678>



Marcador para bornes, disponible: por esteras, blanco, rotulado según las indicaciones del cliente, clase de montaje: encajar en ranura para índice plana, para ancho de borne: 16 mm, Número de índices individuales: 32

PTU 35/4X6/6X2,5 - Borne colectivo de potencial



3214080

<https://www.phoenixcontact.com/cl/productos/3214080>

UCT-TMF 16 - Marcador para bornes

0829218

<https://www.phoenixcontact.com/cl/productos/0829218>



Marcador para bornes, Estera, blanco, sin rotular, rotulable con: TOPMARK NEO, TOPMARK LASER, BLUEMARK ID COLOR, BLUEMARK ID, BLUEMARK CLED, THERMOMARK PRIME, THERMOMARK CARD 2.0, THERMOMARK CARD, clase de montaje: enclavar, para ancho de borne: 16 mm, Número de índices individuales: 24, altura del campo de texto: 4,7 mm, anchura del campo de texto: 15,2 mm

UCT-TMF 16 CUS - Marcador para bornes

0829693

<https://www.phoenixcontact.com/cl/productos/0829693>



Marcador para bornes, disponible: por esteras, blanco, rotulado según las indicaciones del cliente, clase de montaje: encajar en ranura para índice plana, para ancho de borne: 16 mm, Número de índices individuales: 24

PTU 35/4X6/6X2,5 - Borne colectivo de potencial

3214080

<https://www.phoenixcontact.com/cl/productos/3214080>



MPS-MT - Clavija de pruebas

0201744

<https://www.phoenixcontact.com/cl/productos/0201744>



Clavija de pruebas, con conexión por soldadura hasta sección de cable de 1 mm², número de polos: 1, color: gris

MPS-IH WH - Casquillo aislante

0201663

<https://www.phoenixcontact.com/cl/productos/0201663>

Casquillo aislante, color: blanco



PTU 35/4X6/6X2,5 - Borne colectivo de potencial



3214080

<https://www.phoenixcontact.com/cl/productos/3214080>

MPS-IH RD - Casquillo aislante

0201676

<https://www.phoenixcontact.com/cl/productos/0201676>

Casquillo aislante, color: rojo

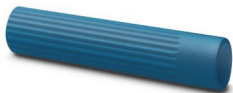


MPS-IH BU - Casquillo aislante

0201689

<https://www.phoenixcontact.com/cl/productos/0201689>

Casquillo aislante, color: azul



PTU 35/4X6/6X2,5 - Borne colectivo de potencial



3214080

<https://www.phoenixcontact.com/cl/productos/3214080>

MPS-IH YE - Casquillo aislante

0201692

<https://www.phoenixcontact.com/cl/productos/0201692>

Casquillo aislante, color: amarillo



MPS-IH GN - Casquillo aislante

0201702

<https://www.phoenixcontact.com/cl/productos/0201702>

Casquillo aislante, color: verde



PTU 35/4X6/6X2,5 - Borne colectivo de potencial



3214080

<https://www.phoenixcontact.com/cl/productos/3214080>

MPS-IH GY - Casquillo aislante

0201728

<https://www.phoenixcontact.com/cl/productos/0201728>

Casquillo aislante, color: gris



MPS-IH BK - Casquillo aislante

0201731

<https://www.phoenixcontact.com/cl/productos/0201731>

Casquillo aislante, color: negro



PTU 35/4X6/6X2,5 - Borne colectivo de potencial



3214080

<https://www.phoenixcontact.com/cl/productos/3214080>

PS-6 - Clavija de pruebas

3030996

<https://www.phoenixcontact.com/cl/productos/3030996>



Clavija de pruebas, Clavija de pruebas alineable, número de polos: 1, color: rojo

PS-6/2,3MM RD - Clavija de pruebas

3038736

<https://www.phoenixcontact.com/cl/productos/3038736>



Clavija de pruebas, número de polos: 1, color: rojo

PTU 35/4X6/6X2,5 - Borne colectivo de potencial



3214080

<https://www.phoenixcontact.com/cl/productos/3214080>

PAI-4-FIX BU - Adaptador de prueba

3032729

<https://www.phoenixcontact.com/cl/productos/3032729>



Adaptador de prueba, En estado enchufado, con seguridad frente a contacto de los dedos contra contacto directo no intencionado según DIN EN 50274, para clavijas de prueba de 4 mm y bornes en paso de 8,2 mm, número de polos: 1, color: azul

PAI-4-FIX OG - Adaptador de prueba

3034455

<https://www.phoenixcontact.com/cl/productos/3034455>



Adaptador de prueba de 4 mm, para bornes en paso de 8,2 mm

PTU 35/4X6/6X2,5 - Borne colectivo de potencial



3214080

<https://www.phoenixcontact.com/cl/productos/3214080>

PAI-4-FIX YE - Adaptador de prueba

3032745

<https://www.phoenixcontact.com/cl/productos/3032745>



Adaptador de prueba, En estado enchufado, con seguridad frente a contacto de los dedos contra contacto directo no intencionado según DIN EN 50274, para clavijas de prueba de 4 mm y bornes en paso de 8,2 mm, número de polos: 1, color: amarillo

PAI-4-FIX RD - Adaptador de prueba

3032732

<https://www.phoenixcontact.com/cl/productos/3032732>



Adaptador de prueba, En estado enchufado, con seguridad frente a contacto de los dedos contra contacto directo no intencionado según DIN EN 50274, para clavijas de prueba de 4 mm y bornes en paso de 8,2 mm, número de polos: 1, color: rojo

PTU 35/4X6/6X2,5 - Borne colectivo de potencial



3214080

<https://www.phoenixcontact.com/cl/productos/3214080>

PAI-4-FIX GN - Adaptador de prueba

3032758

<https://www.phoenixcontact.com/cl/productos/3032758>



Adaptador de prueba, En estado enchufado, con seguridad frente a contacto de los dedos contra contacto directo no intencionado según DIN EN 50274, para clavijas de prueba de 4 mm y bornes en paso de 8,2 mm, número de polos: 1, color: verde

PAI-4-FIX BK - Adaptador de prueba

3032774

<https://www.phoenixcontact.com/cl/productos/3032774>



Adaptador de prueba, En estado enchufado, con seguridad frente a contacto de los dedos contra contacto directo no intencionado según DIN EN 50274, para clavijas de prueba de 4 mm y bornes en paso de 8,2 mm, número de polos: 1, color: negro

PTU 35/4X6/6X2,5 - Borne colectivo de potencial



3214080

<https://www.phoenixcontact.com/cl/productos/3214080>

PAI-4-FIX GY - Adaptador de prueba

3032790

<https://www.phoenixcontact.com/cl/productos/3032790>



Adaptador de prueba, En estado enchufado, con seguridad frente a contacto de los dedos contra contacto directo no intencionado según DIN EN 50274, para clavijas de prueba de 4 mm y bornes en paso de 8,2 mm, número de polos: 1, color: gris

PAI-4-FIX VT - Adaptador de prueba

3032761

<https://www.phoenixcontact.com/cl/productos/3032761>



Adaptador de prueba, En estado enchufado, con seguridad frente a contacto de los dedos contra contacto directo no intencionado según DIN EN 50274, para clavijas de prueba de 4 mm y bornes en paso de 8,2 mm, número de polos: 1, color: violeta

PTU 35/4X6/6X2,5 - Borne colectivo de potencial



3214080

<https://www.phoenixcontact.com/cl/productos/3214080>

PAI-4-FIX BN - Adaptador de prueba

3032787

<https://www.phoenixcontact.com/cl/productos/3032787>



Adaptador de prueba, En estado enchufado, con seguridad frente a contacto de los dedos contra contacto directo no intencionado según DIN EN 50274, para clavijas de prueba de 4 mm y bornes en paso de 8,2 mm, número de polos: 1, color: marrón

PAI-4-FIX WH - Adaptador de prueba

3032797

<https://www.phoenixcontact.com/cl/productos/3032797>



Adaptador de prueba, En estado enchufado, con seguridad frente a contacto de los dedos contra contacto directo no intencionado según DIN EN 50274, para clavijas de prueba de 4 mm y bornes en paso de 8,2 mm, número de polos: 1, color: blanco

PTU 35/4X6/6X2,5 - Borne colectivo de potencial



3214080

<https://www.phoenixcontact.com/cl/productos/3214080>

PAIS-4-FIX GY - Adaptador de prueba

3032791

<https://www.phoenixcontact.com/cl/productos/3032791>



Adaptador de prueba, En estado enchufado, con seguridad frente a contacto de los dedos contra contacto directo no intencionado según DIN EN 50274, para clavijas de prueba de 4 mm y bornes en paso de 5,2 mm, 6,2 mm y 8,2 mm, número de polos: 1, color: gris

PAIS-4-FIX BK - Adaptador de prueba

3032792

<https://www.phoenixcontact.com/cl/productos/3032792>



Adaptador de prueba, En estado enchufado, con seguridad frente a contacto de los dedos contra contacto directo no intencionado según DIN EN 50274, para clavijas de prueba de 4 mm y bornes en paso de 5,2 mm, 6,2 mm y 8,2 mm, número de polos: 1, color: negro

PTU 35/4X6/6X2,5 - Borne colectivo de potencial



3214080

<https://www.phoenixcontact.com/cl/productos/3214080>

PAIS-4-FIX RD - Adaptador de prueba

3032793

<https://www.phoenixcontact.com/cl/productos/3032793>



Adaptador de prueba, No enchufar bajo tensión, para clavijas de prueba de 4 mm y bornes en paso de 5,2 mm, 6,2 mm y 8,2 mm, número de polos: 1, color: rojo

PAIS-4-FIX BU - Adaptador de prueba

3032798

<https://www.phoenixcontact.com/cl/productos/3032798>



Adaptador de prueba, En estado enchufado, con seguridad frente a contacto de los dedos contra contacto directo no intencionado según DIN EN 50274, para clavijas de prueba de 4 mm y bornes en paso de 5,2 mm, 6,2 mm y 8,2 mm, número de polos: 1, color: azul

PTU 35/4X6/6X2,5 - Borne colectivo de potencial



3214080

<https://www.phoenixcontact.com/cl/productos/3214080>

PAIS-4-FIX YE - Adaptador de prueba

3032799

<https://www.phoenixcontact.com/cl/productos/3032799>



Adaptador de prueba, En estado enchufado, con seguridad frente a contacto de los dedos contra contacto directo no intencionado según DIN EN 50274, para clavijas de prueba de 4 mm y bornes en paso de 5,2 mm, 6,2 mm y 8,2 mm, número de polos: 1, color: amarillo

PAIS-4-FIX GN - Adaptador de prueba

3032801

<https://www.phoenixcontact.com/cl/productos/3032801>



Adaptador de prueba, En estado enchufado, con seguridad frente a contacto de los dedos contra contacto directo no intencionado según DIN EN 50274, para clavijas de prueba de 4 mm y bornes en paso de 5,2 mm, 6,2 mm y 8,2 mm, número de polos: 1, color: verde

PTU 35/4X6/6X2,5 - Borne colectivo de potencial

3214080

<https://www.phoenixcontact.com/cl/productos/3214080>



PAIS-4-FIX VT - Adaptador de prueba

3032802

<https://www.phoenixcontact.com/cl/productos/3032802>



Adaptador de prueba, En estado enchufado, con seguridad frente a contacto de los dedos contra contacto directo no intencionado según DIN EN 50274, para clavijas de prueba de 4 mm y bornes en paso de 5,2 mm, 6,2 mm y 8,2 mm, número de polos: 1, color: violeta

SZF 3-1,0X5,5 - Destornillador

1206612

<https://www.phoenixcontact.com/cl/productos/1206612>



Herramienta para accionar bornes ST, también apta como destornillador plano, tamaño: 1,0 x 5,5 x 150 mm, empuñadura de 2 componentes, con protección anti desenrollado

PTU 35/4X6/6X2,5 - Borne colectivo de potencial



3214080

<https://www.phoenixcontact.com/cl/productos/3214080>

SZF 1-0,6X3,5 - Destornillador

1204517

<https://www.phoenixcontact.com/cl/productos/1204517>



Herramienta para accionar bornes ST, también apta como destornillador plano, tamaño: 0,6 x 3,5 x 100 mm, empuñadura de 2 componentes, con protección anti desenrollado

SZF 2-0,8X4,0 - Destornillador

1204520

<https://www.phoenixcontact.com/cl/productos/1204520>



Herramienta para accionar bornes ST, también apta como destornillador plano, tamaño: 0,8 x 4,0 x 100 mm, empuñadura de 2 componentes, con protección anti desenrollado

PTU 35/4X6/6X2,5 - Borne colectivo de potencial

3214080

<https://www.phoenixcontact.com/cl/productos/3214080>



ST-BW - Herramienta de accionamiento

1207608

<https://www.phoenixcontact.com/cl/productos/1207608>



Herramienta de accionamiento, para todos los resortes de 2,5 mm² a 4,0 mm²

X-PEN 0,35 - Rotulador especial

0811228

<https://www.phoenixcontact.com/cl/productos/0811228>



Rotulador especial sin cartucho de tinta, para la rotulación manual de índices de rotulación, rotulación de gran resistencia al lavado, grosor de rotulado 0,35 mm

PTU 35/4X6/6X2,5 - Borne colectivo de potencial



3214080

<https://www.phoenixcontact.com/cl/productos/3214080>

CRIMPFOX CENTRUS 6S - Tenaza de crimpado

1213144

<https://www.phoenixcontact.com/cl/productos/1213144>



Pinza de crimpado, para punteras sin aislar y aisladas DIN 46228 parte 1 y 4 de 0,14 mm² ... 6 mm², también para punteras TWIN hasta 2 x 4 mm², adaptación de la sección automática, introducción lateral, equipadas con protección contra caída

CRIMPFOX CENTRUS 10S - Tenaza de crimpado

1213154

<https://www.phoenixcontact.com/cl/productos/1213154>



Tenazas, para punteras no aisladas y aisladas DIN 46228 parte 1 y 4 de 0,14 mm² ... 10 mm², también para punteras TWIN hasta 2 x 4 mm², adaptación de la sección transversal automática, introducción lateral, equipadas con protección contra caída

PTU 35/4X6/6X2,5 - Borne colectivo de potencial



3214080

<https://www.phoenixcontact.com/cl/productos/3214080>

CRIMPFOX CENTRUS 6H - Tenaza de crimpado

1213146

<https://www.phoenixcontact.com/cl/productos/1213146>



Pinza de crimpado, para punteras sin aislar y aisladas DIN 46228 parte 1 y 4 de 0,14 mm² ... 6 mm², también para punteras TWIN hasta 2 x 4 mm², adaptación de la sección automática, introducción lateral, equipadas con protección contra caída

CRIMPFOX CENTRUS 10H - Tenaza de crimpado

1213156

<https://www.phoenixcontact.com/cl/productos/1213156>



Tenazas, para punteras no aisladas y aisladas DIN 46228 parte 1 y 4 de 0,14 mm² ... 10 mm², también para punteras TWIN hasta 2 x 4 mm², adaptación de la sección transversal automática, introducción lateral, equipadas con protección contra caída

PTU 35/4X6/6X2,5 - Borne colectivo de potencial



3214080

<https://www.phoenixcontact.com/cl/productos/3214080>

CRIMPFOX 10S - Tenaza de crimpado

1212045

<https://www.phoenixcontact.com/cl/productos/1212045>



Pinza de crimpado, para punteras sin collar aislante según DIN 46228 parte 1 y punteras con collar aislante según DIN 46228 parte 4, 0,14 mm² ... 10 mm², bloqueo forzoso desbloqueable, introducción lateral

CRIMPFOX 6H - Tenaza de crimpado

1212046

<https://www.phoenixcontact.com/cl/productos/1212046>



Pinza de crimpado, para punteras sin collar aislante según DIN 46228 parte 1 y punteras con collar aislante según DIN 46228 parte 4, 0,14 mm² ... 6 mm², bloqueo forzoso desbloqueable, introducción lateral

PTU 35/4X6/6X2,5 - Borne colectivo de potencial



3214080

<https://www.phoenixcontact.com/cl/productos/3214080>

CRIMPFOX 2,5-M - Tenaza de crimpado

1212719

<https://www.phoenixcontact.com/cl/productos/1212719>



Pinza de crimpado, para punteras sin collar aislante según DIN 46228 parte 1 y punteras con collar aislante según DIN 46228 parte 4, 0,25 mm² ... 2,5 mm², introducción lateral, engaste trapezoidal

CRIMPFOX 6-M - Tenaza de crimpado

1212720

<https://www.phoenixcontact.com/cl/productos/1212720>



Pinza de crimpado, para punteras sin collar aislante según DIN 46228 parte 1 y punteras con collar aislante según DIN 46228 parte 4, 0,25 mm² ... 6,0 mm², introducción lateral, engaste trapezoidal

PTU 35/4X6/6X2,5 - Borne colectivo de potencial



3214080

<https://www.phoenixcontact.com/cl/productos/3214080>

CRIMPFOX 6 - Tenaza de crimpado

1212034

<https://www.phoenixcontact.com/cl/productos/1212034>



Pinza de crimpado, para punteras sin collar aislante según DIN 46228 parte 1 y punteras con collar aislante según DIN 46228 parte 4, 0,25 mm² ... 6,0 mm², introducción lateral, engaste trapezoidal

CRIMPFOX 6T - Tenaza de crimpado

1212037

<https://www.phoenixcontact.com/cl/productos/1212037>



Pinza de crimpado, para punteras sin collar aislante según DIN 46228 parte 1 y punteras con collar aislante según DIN 46228 parte 4, 0,25 mm² ... 6 mm², introducción lateral, engaste trapezoidal

PTU 35/4X6/6X2,5 - Borne colectivo de potencial



3214080

<https://www.phoenixcontact.com/cl/productos/3214080>

CRIMPFOX 6T-F - Tenaza de crimpado

1212038

<https://www.phoenixcontact.com/cl/productos/1212038>



Pinza de crimpado, para punteras sin collar aislante según DIN 46228 parte 1 y punteras con collar aislante según DIN 46228 parte 4, 0,25 mm² ... 6 mm², introducción frontal, engaste trapezoidal

CRIMPFOX 6S-F - Tenaza de crimpado

1212043

<https://www.phoenixcontact.com/cl/productos/1212043>



Pinza de crimpado, para punteras sin collar aislante según DIN 46228 parte 1 y punteras con collar aislante según DIN 46228 parte 4, 0,5 mm² ... 6 mm², introducción frontal, engaste cuadrado

PTU 35/4X6/6X2,5 - Borne colectivo de potencial



3214080

<https://www.phoenixcontact.com/cl/productos/3214080>

CRIMPFOX 10 - Tenaza de crimpado

1212721

<https://www.phoenixcontact.com/cl/productos/1212721>



Pinza de crimpado, para punteras sin collar aislante según DIN 46228 parte 1 y punteras con collar aislante según DIN 46228 parte 4, 4 mm² ... 10 mm², introducción lateral, engaste trapezoidal

CRIMPFOX 25R - Tenaza de crimpado

1212039

<https://www.phoenixcontact.com/cl/productos/1212039>



Pinza de crimpado, para punteras sin collar aislante según DIN 46228 parte 1 y punteras con collar aislante según DIN 46228 parte 4, 10 mm² ... 25 mm², introducción lateral, engaste WM

PTU 35/4X6/6X2,5 - Borne colectivo de potencial



3214080

<https://www.phoenixcontact.com/cl/productos/3214080>

CRIMPFOX 50R - Tenaza de crimpado

1212041

<https://www.phoenixcontact.com/cl/productos/1212041>



Pinza de crimpado, para punteras sin collar aislante según DIN 46228 parte 1 y punteras con collar aislante según DIN 46228 parte 4, 35 mm² ... 50 mm², introducción lateral, engaste WM

CRIMPFOX-M - Tenaza de crimpado

1212072

<https://www.phoenixcontact.com/cl/productos/1212072>



Tenazas de base, para el alojamiento de matrices para los más diversos tipos de contactos

Phoenix Contact 2024 © - Todos los derechos reservados
<https://www.phoenixcontact.com>

PHOENIX CONTACT S.A.
Calle Nueva 1661-G
Huechuraba, Santiago
(+56 2) 652-2000
info@phoenixcontact.cl