

PTME 6-CT/1P - Borne interrump. para circ. medida



3212300

<https://www.phoenixcontact.com/cl/productos/3212300>

Tenga en cuenta que los datos mostrados en este documento PDF se generaron a partir de nuestro catálogo online. Por favor, encontrará todos los datos en la documentación del usuario. Prevalecen nuestras condiciones generales de uso para descargas.



Borne interrump. para circ. medida, tensión nominal: 500 V, corriente nominal: 30 A, tipo de conexión: Conexión push-in, 1er piso, Sección de dimensionamiento: 6 mm², sección: 0,5 mm² - 10 mm², color: gris

Descripción del producto

Borne medición interrump. c. zona enchufe p. conect. cortocircuito transformador intensidad PPCT 6/...

Datos comerciales

Código de artículo	3212300
Unidad de embalaje	50 Unidades
Cantidad mínima de pedido	1 Unidades
Clave de venta	*****
Clave de producto	BE2233
Página del catálogo	Página 348 (C-1-2019)
GTIN	4046356623179
Peso por unidad (incluido el embalaje)	24,718 g
Peso por unidad (sin incluir el embalaje)	24,718 g
Número de tarifa arancelaria	85369010
País de origen	PL

Datos técnicos

Propiedades del artículo

Tipo de producto	Borne interrumpible
Número de conexiones	2
Número de filas	1
Potenciales	1

Estado de mantenimiento de datos

Revisión de artículo	04
----------------------	----

Propiedades de aislamiento

Categoría de sobretensión	III
Grado de polución	3

Propiedades eléctricas

Tensión transitoria de dimensionamiento	6 kV
Potencia disipada máxima con condición nominal	1,31 W

Datos de conexión

Número de conexiones por piso	2
Sección nominal	6 mm ²

1er piso

Longitud a desaislar	12 mm
Calibre macho	A5
Conexión según norma	IEC 61984
Sección de conductor rígido	0,5 mm ² ... 10 mm ²
Sección de conductor AWG	20 ... 8 (Convertido según IEC)
Sección de conductor flexible	0,5 mm ² ... 6 mm ²
Sección de cable flexible [AWG]	20 ... 10 (Convertido según IEC)
Sección de cable flexible (puntera sin manguito de plástico)	0,5 mm ² ... 6 mm ²
Sección de cable flexible (puntera con manguito de plástico)	0,5 mm ² ... 6 mm ²
Sección de cable flexible (2 conductores con la misma sección con puntera TWIN con manguito de plástico)	0,5 mm ² ... 1,5 mm ²
2 conductores con la misma sección, flexibles con puntera TWIN con manguito de plástico	0,5 mm ² ... 1,5 mm ²
Corriente nominal	30 A
Corriente de carga máxima	30 A (con una sección de conductor de 10 mm ²)
Tensión nominal	500 V
Sección nominal	6 mm ²

1er piso Sección de conexión directamente enchufable

Sección de conductor rígido	1 mm ² ... 10 mm ²
Sección de cable flexible (puntera sin manguito de plástico)	1 mm ² ... 6 mm ²
Sección de cable flexible (puntera con manguito de plástico)	1 mm ² ... 6 mm ²

PTME 6-CT/1P - Borne interrump. para circ. medida



3212300

<https://www.phoenixcontact.com/cl/productos/3212300>

Dimensiones

Anchura	8,2 mm
Ancho de tapa	2,2 mm
Altura	114,9 mm
Profundidad en NS 35/7,5	49,6 mm
Profundidad en NS 35/15	57,1 mm

Datos del material

Color	gris (RAL 7042)
Clase de inflamabilidad según UL 94	V0
Grupo material aislante	I
Material aislante	PA
Utilización estática de material aislante en frío	-60 °C
Índice de temperatura del material aislante (DIN EN 60216-1 (VDE 0304-21))	125 °C
Índice de temperatura del material aislante relativo (Elec., UL 746 B)	130 °C
Protección contra incendios para vehículos sobre carriles (DIN EN 45545-2) R22	HL 1 - HL 3
Protección contra incendios para vehículos sobre carriles (DIN EN 45545-2) R23	HL 1 - HL 3
Protección contra incendios para vehículos sobre carriles (DIN EN 45545-2) R24	HL 1 - HL 3
Protección contra incendios para vehículos sobre carriles (DIN EN 45545-2) R26	HL 1 - HL 3
Emisión de calor calorímetro NFPA 130 (ASTM E 1354)	27,5 MJ/kg
Inflamabilidad de las superficies NFPA 130 (ASTM E 162)	aprobado
Densidad de los gases de combustión óptica específica NFPA 130 (ASTM E 662)	aprobado
Toxicidad de los gases de combustión NFPA 130 (SMP 800C)	aprobado

Ensayos eléctricos

Prueba con tensión de impulso

Tensión de prueba Valor nominal	4,8 kV
Resultado	Prueba aprobada
Corriente admisible de corta duración 4 mm ²	0,5 kA
	0,15 kA
	1,25 kA
Resultado	Prueba aprobada

Rigidez dieléctrica con frecuencia de operación

Tensión de prueba Valor nominal	2,21 kV
Resultado	Prueba aprobada

Propiedades mecánicas

PTME 6-CT/1P - Borne interrump. para circ. medida



3212300

<https://www.phoenixcontact.com/cl/productos/3212300>

Datos mecánicos

Pared lateral abierta	Sí
-----------------------	----

Ensayos mecánicos

Fijación en el soporte

Carril/superficie de fijación	NS 35
Valor nominal Fuerza de ensayo	5 N
Resultado	Prueba aprobada

Condiciones medioambientales y de vida útil

Vida útil

Ciclos de enchufe	100
-------------------	-----

Ensayo de la llama de aguja

Tiempo de actuación	30 s
Resultado	Prueba aprobada

Oscilación/ruido de banda ancha

Especificación del ensayo	DIN EN 50155 (VDE 0115-200):2008-03
Espectro	Ensayo de vida útil categoría 1, clase B, en la caja del vagón
Frecuencia	$f_1 = 5 \text{ Hz}$ hasta $f_2 = 150 \text{ Hz}$
Nivel ASD	$1,857 \text{ (m/s}^2\text{)}^2\text{/Hz}$
Aceleración	0,8g
Duración de ensayo por eje	5 h
Direcciones de ensayo	Ejes X, Y y Z
Resultado	Prueba aprobada

Choque

Especificación del ensayo	DIN EN 50155 (VDE 0115-200):2008-03
Tipo de choque	Semisinusoide
Aceleración	5g
Duración del choque	30 ms
Número de choques por dirección	3
Direcciones de ensayo	Ejes X, Y y Z (pos. y neg.)
Resultado	Prueba aprobada

Condiciones ambientales

Temperatura ambiente (servicio)	-60 °C ... 110 °C (Rango de temperatura de servicio incl. autocalentamiento, temperatura de servicio de corta duración máx.; véase RTI Elec.)
Temperatura ambiente (almacenamiento / transporte)	-25 °C ... 60 °C (durante poco tiempo, no más de 24 h, de -60 °C a +70 °C)
Temperatura ambiente (montaje)	-5 °C ... 70 °C
Temperatura ambiente (accionamiento)	-5 °C ... 70 °C
Humedad de aire admisible (servicio)	20 % ... 90 %

PTME 6-CT/1P - Borne interrump. para circ. medida



3212300

<https://www.phoenixcontact.com/cl/productos/3212300>

Humedad de aire admisible (almacenamiento / transporte)

30 % ... 70 %

Normas y especificaciones

Conexión según norma

IEC 61984

Montaje

Tipo de montaje

NS 35/7,5

NS 35/15

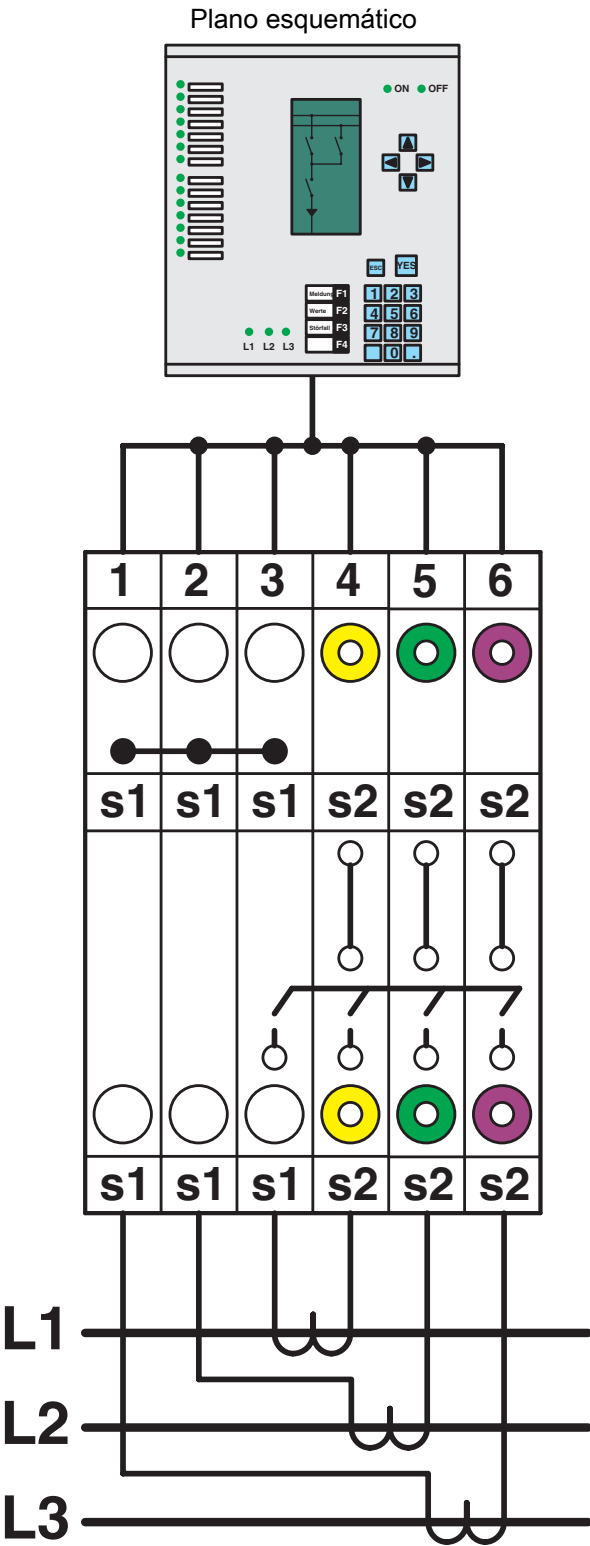
PTME 6-CT/1P - Borne interrump. para circ. medida

3212300

<https://www.phoenixcontact.com/cl/productos/3212300>



Dibujos



Juego de convertidores de corriente trifásica encadenado

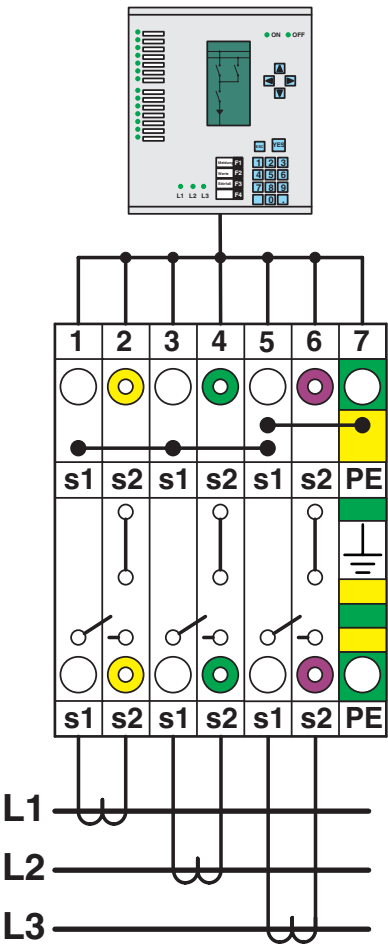
PTME 6-CT/1P - Borne interrump. para circ. medida

3212300

<https://www.phoenixcontact.com/cl/productos/3212300>



Plano esquemático



Juego de convertidores de corriente trifásica encadenado con punto neutro puesto a tierra

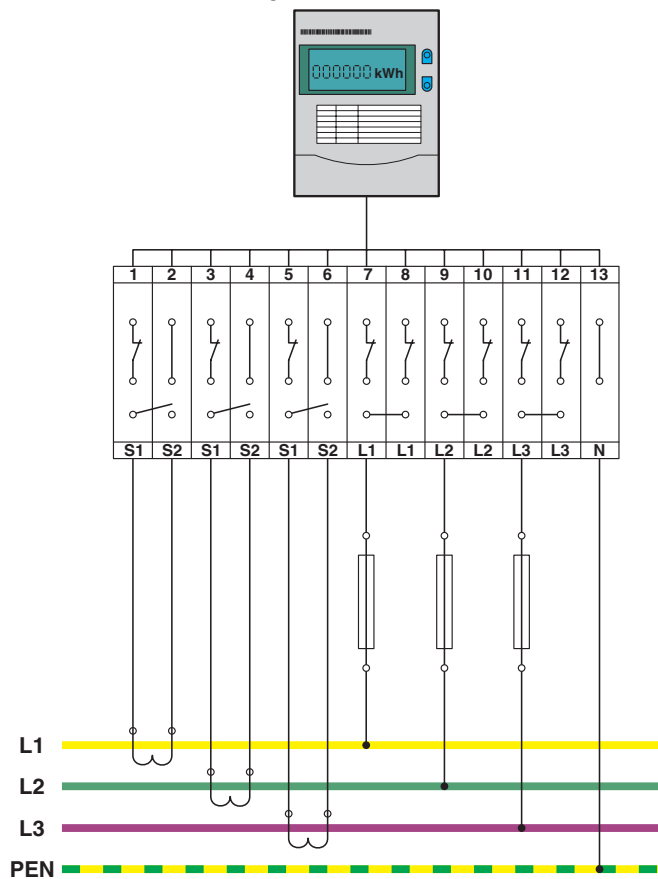
PTME 6-CT/1P - Borne interrump. para circ. medida

3212300

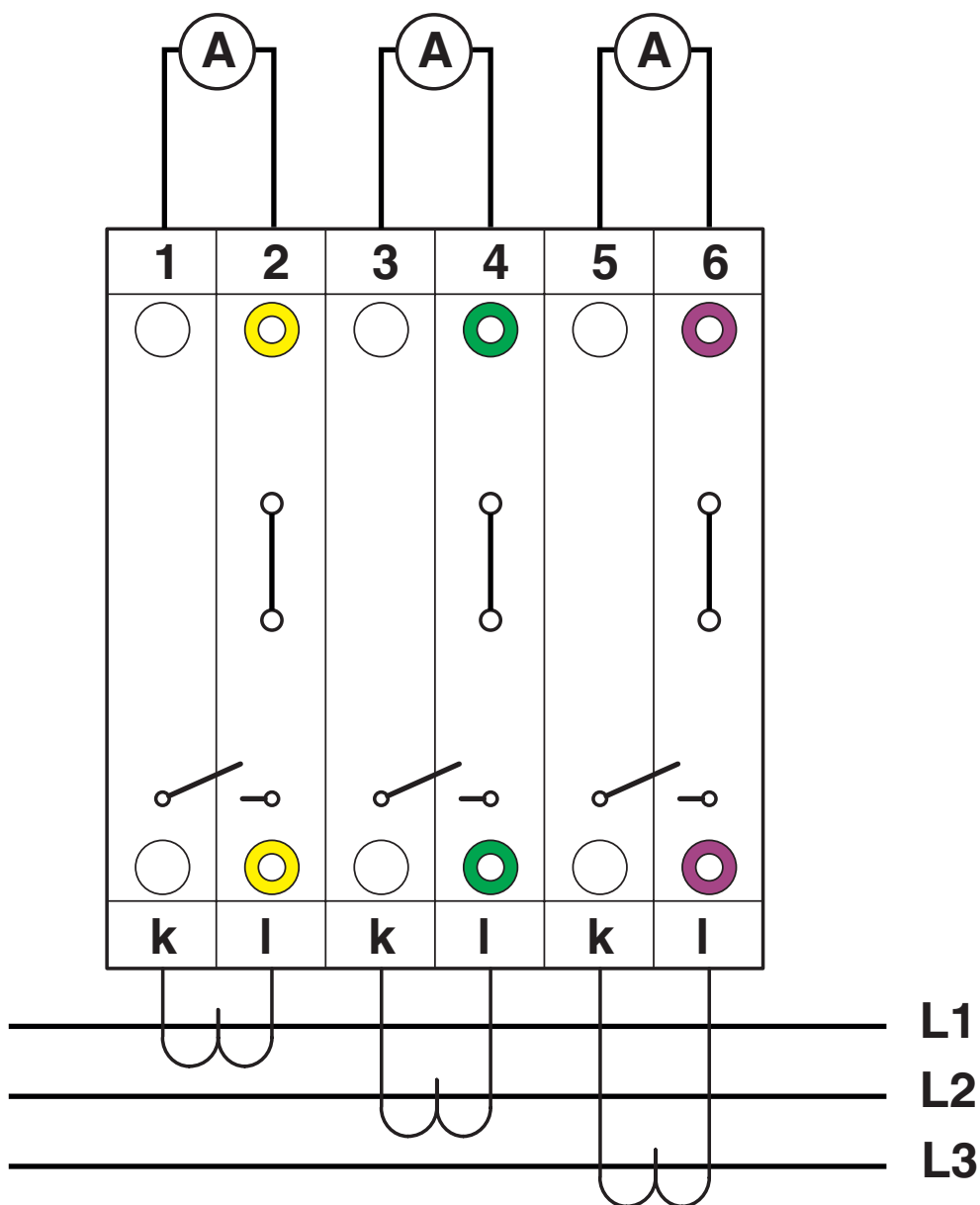
<https://www.phoenixcontact.com/cl/productos/3212300>



Diagrama eléctrico



Dibujo de conexión



PTME 6-CT/1P - Borne interrump. para circ. medida



3212300

<https://www.phoenixcontact.com/cl/productos/3212300>

Dibujo de conexión

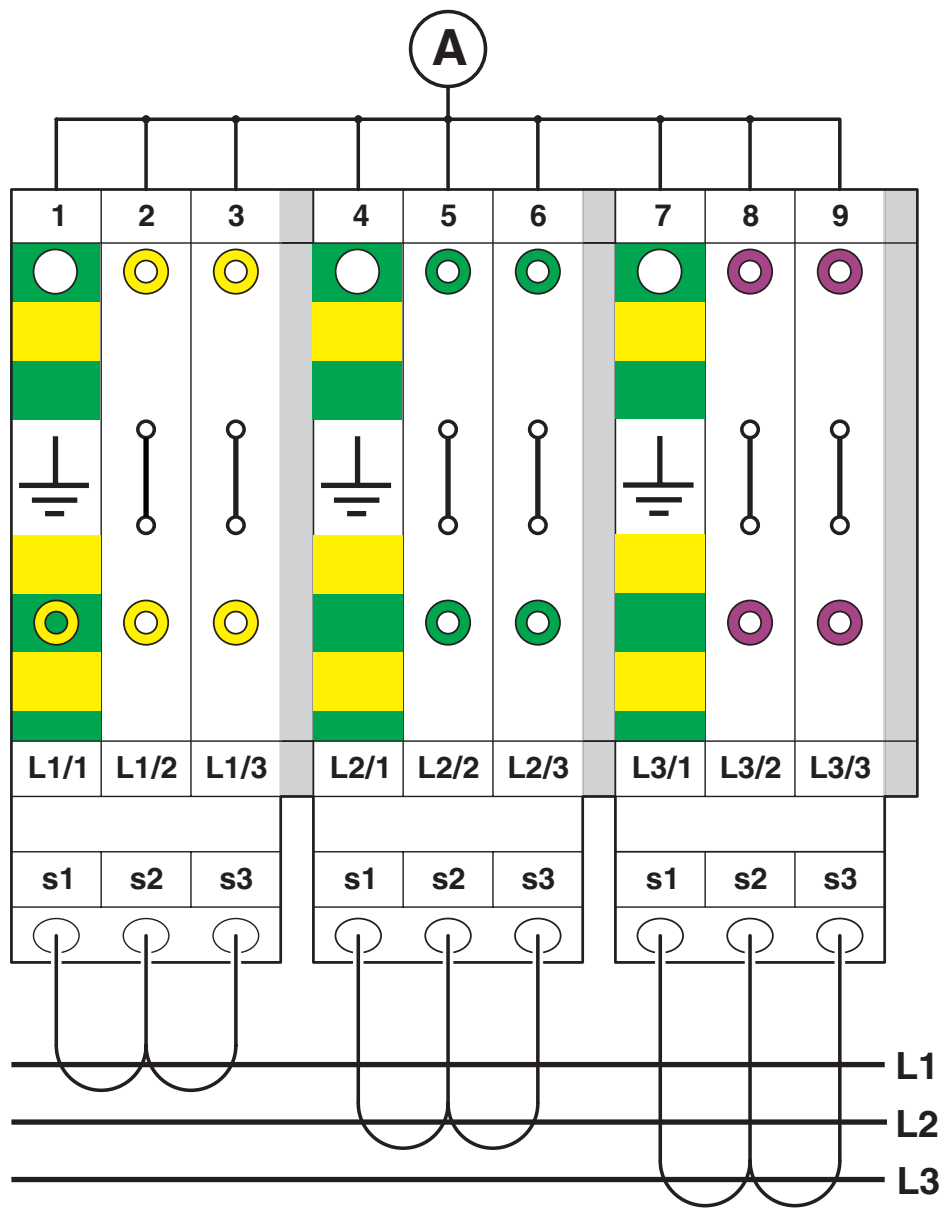


Diagrama eléctrico

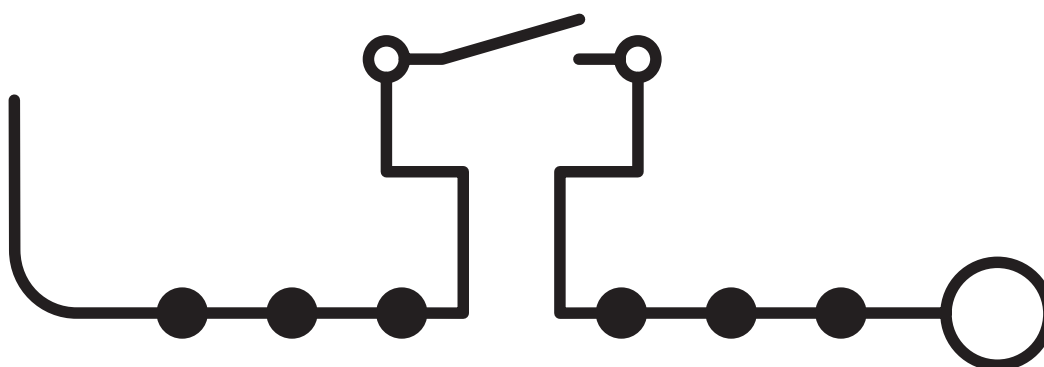
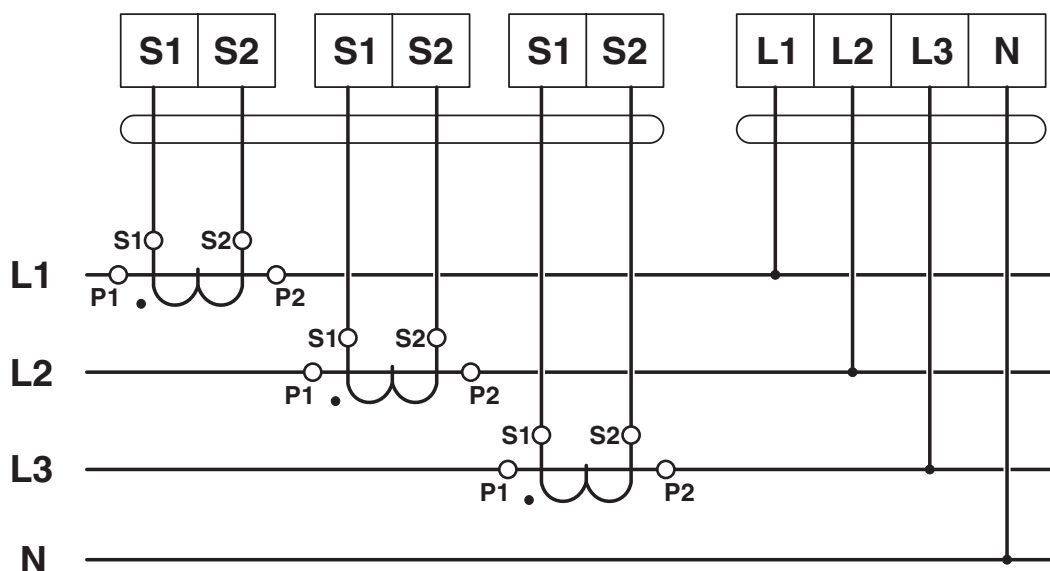
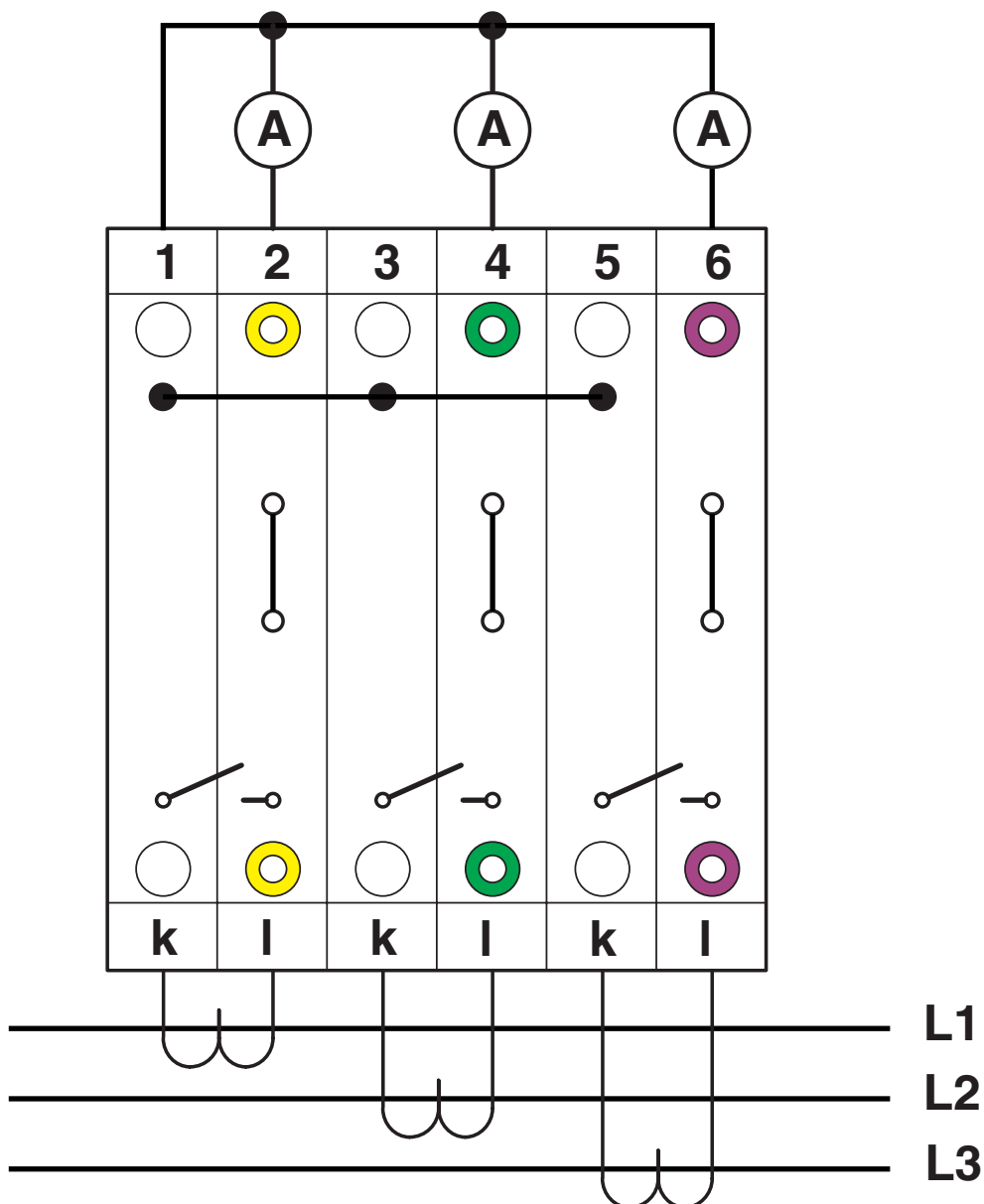


Diagrama eléctrico



Dibujo de conexión



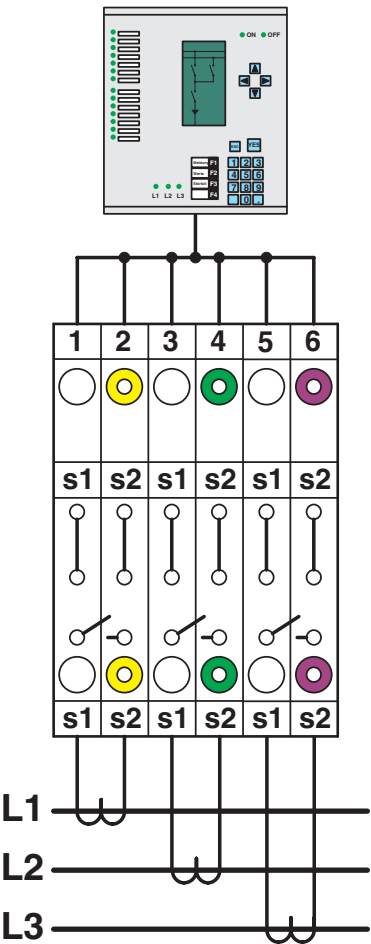
PTME 6-CT/1P - Borne interrump. para circ. medida



3212300

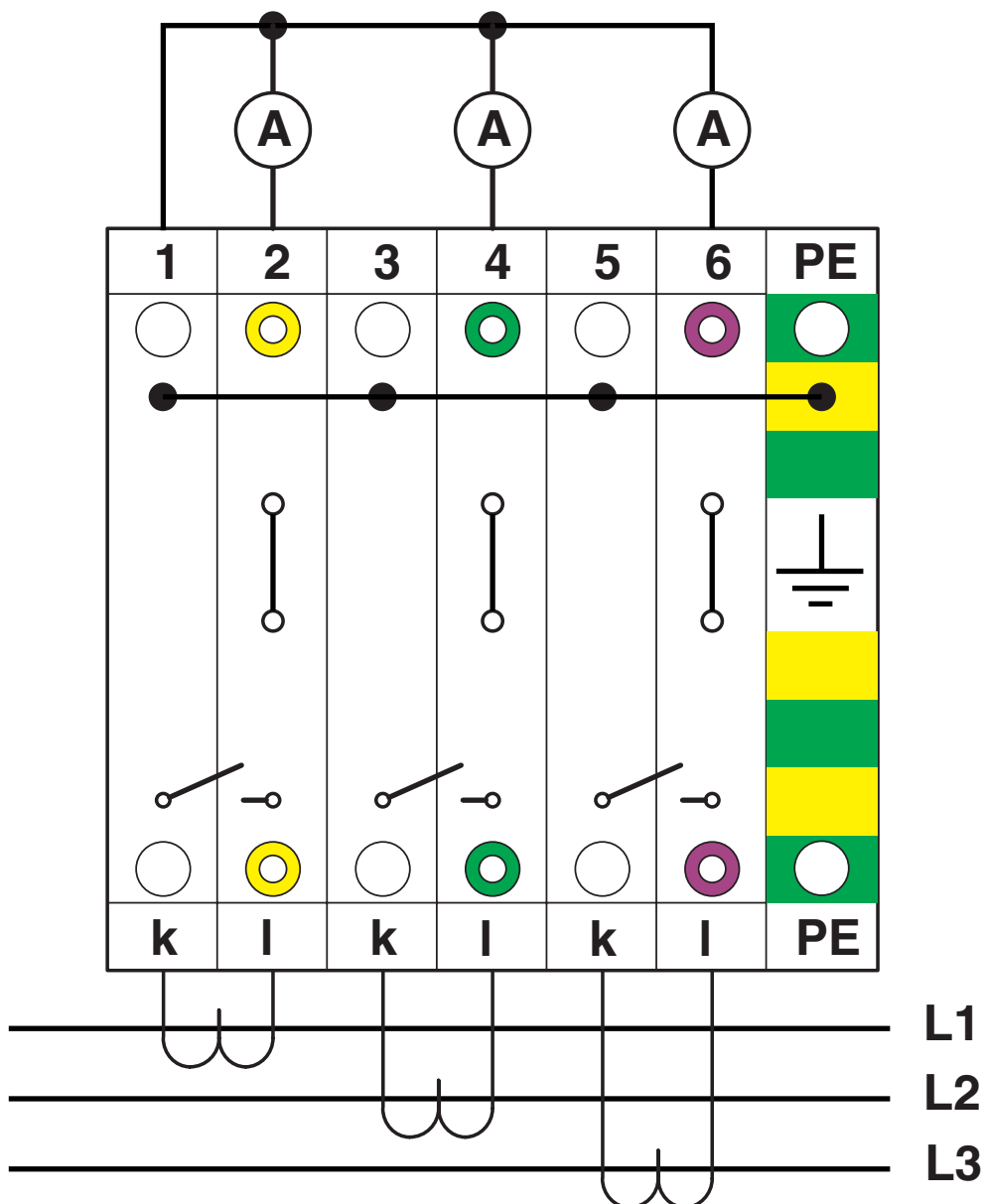
<https://www.phoenixcontact.com/cl/productos/3212300>

Plano esquemático



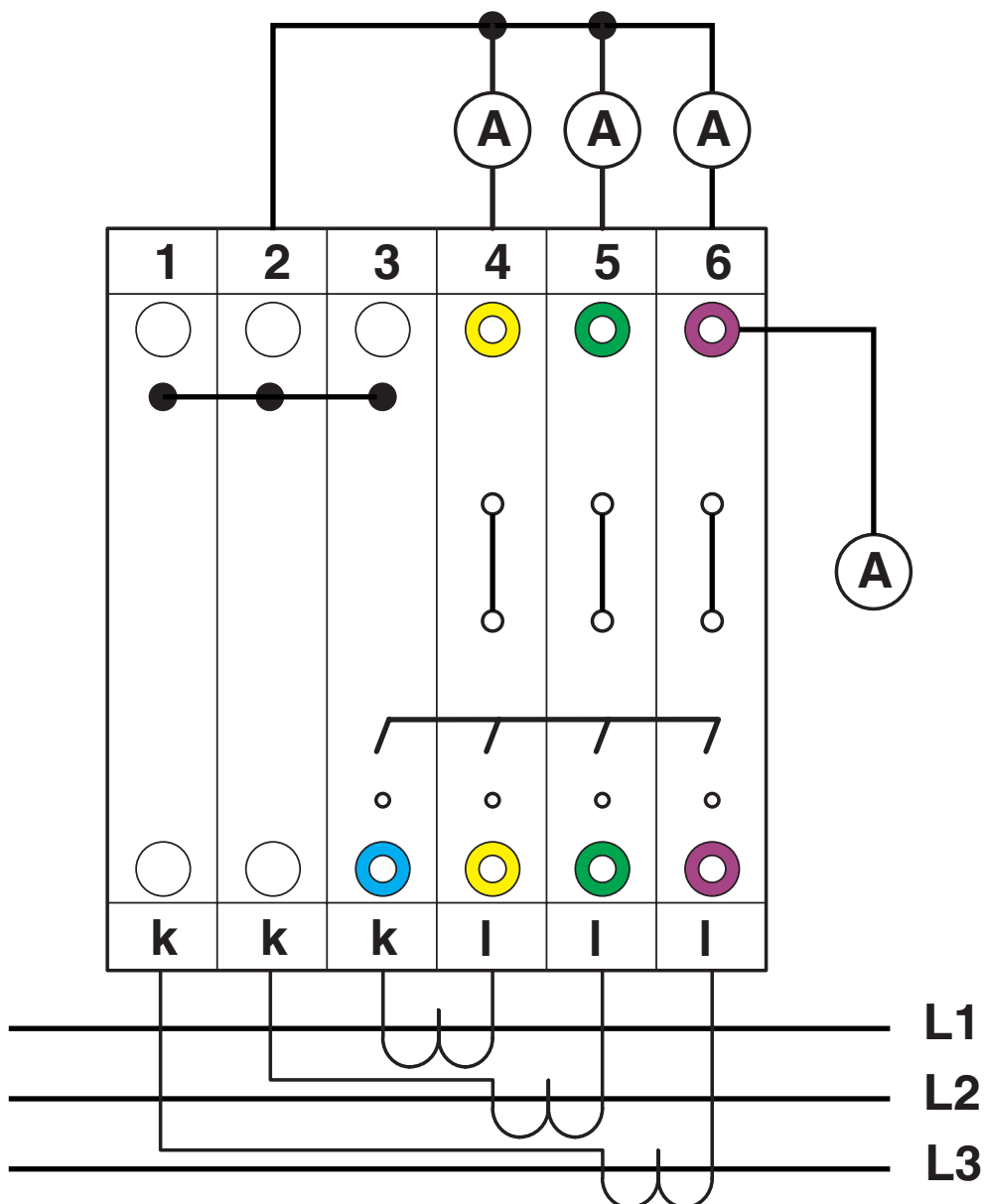
Juego de convertidores de corriente trifásica sencillo

Dibujo de conexión



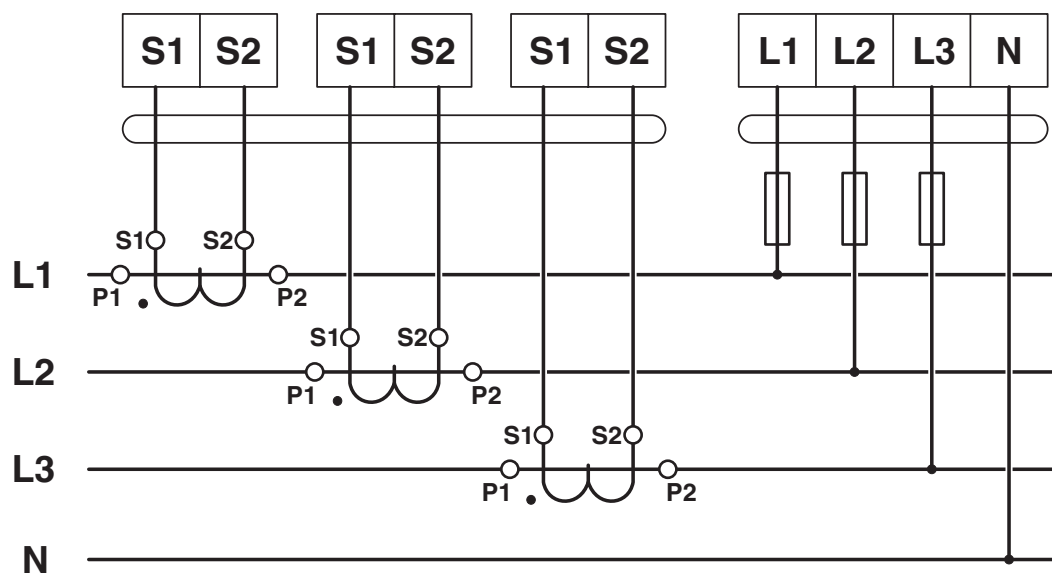
con borne PE del mismo contorno

Dibujo de conexión



encadenado

Diagrama eléctrico



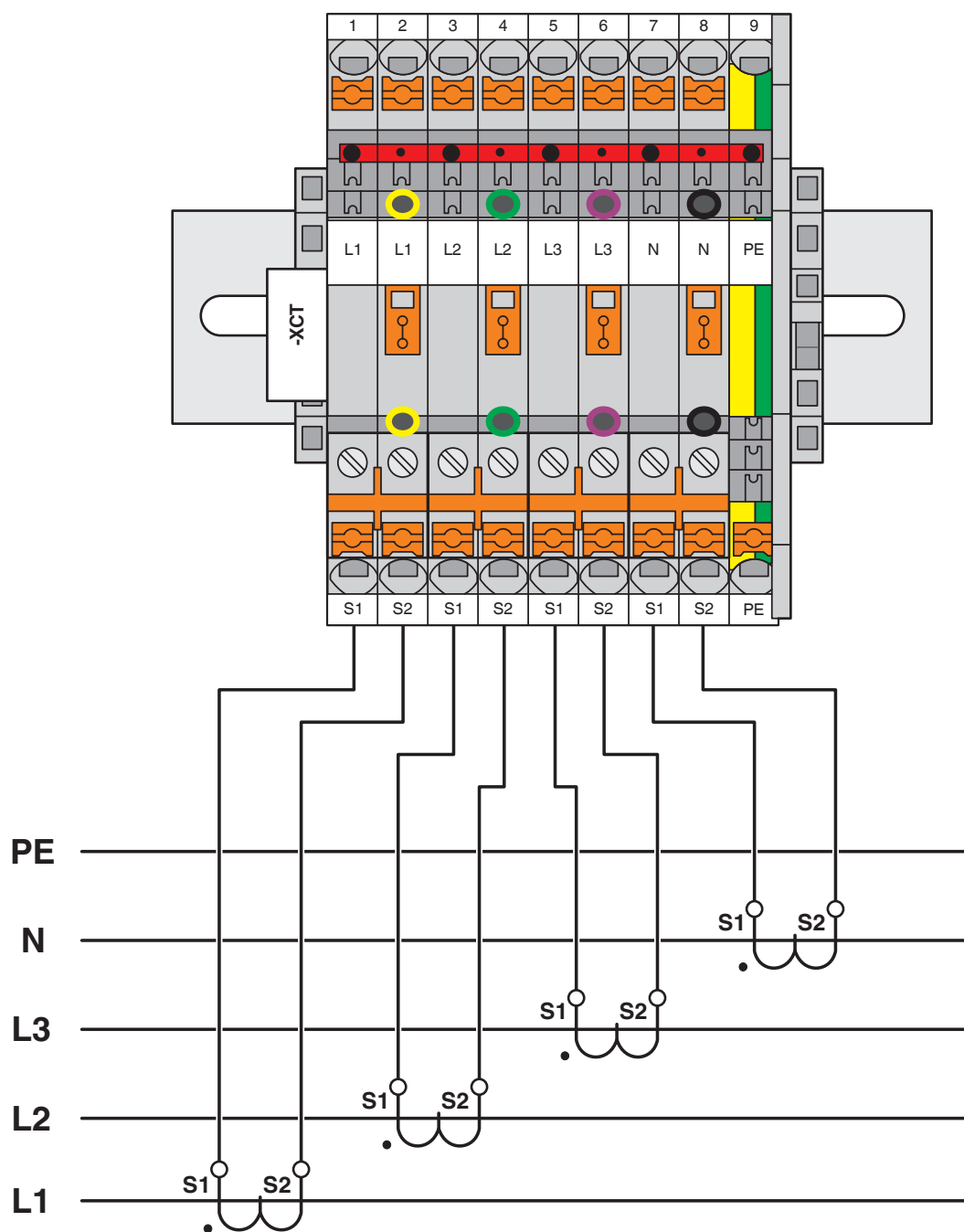
PTME 6-CT/1P - Borne interrump. para circ. medida

3212300

<https://www.phoenixcontact.com/cl/productos/3212300>



Diagrama eléctrico



PTME 6-CT/1P - Borne interrump. para circ. medida



3212300


<https://www.phoenixcontact.com/cl/productos/3212300>

Homologaciones


To download certificates, visit the product detail page: <https://www.phoenixcontact.com/cl/productos/3212300>




EAC
ID de homologación: RU C-DE.BL08.B.00644



cULus Recognized
ID de homologación: E60425



cULus Recognized
ID de homologación: E60425



cULus Recognized
ID de homologación: E60425

PTME 6-CT/1P - Borne interrump. para circ. medida



3212300

<https://www.phoenixcontact.com/cl/productos/3212300>

Clasificaciones

ECLASS

ECLASS-11.0	27141126
ECLASS-12.0	27141126
ECLASS-13.0	27250109

ETIM

ETIM 9.0	EC000902
----------	----------

UNSPSC

UNSPSC 21.0	39121400
-------------	----------

PTME 6-CT/1P - Borne interrump. para circ. medida



3212300

<https://www.phoenixcontact.com/cl/productos/3212300>

Environmental product compliance

EU RoHS	
Cumple los requisitos de la Directiva RoHS	Sí, Ninguna excepción
China RoHS	
Environment friendly use period (EFUP)	EFUP-E
	Ninguna sustancia peligrosa por encima de los valores límite
EU REACH SVHC	
Indicación acerca de la sustancia candidata según REACH (n.º CAS)	Ninguna sustancia con una fracción de masa superior a 0,1 %

Phoenix Contact 2024 © - Todos los derechos reservados
<https://www.phoenixcontact.com>

PHOENIX CONTACT S.A.
Calle Nueva 1661-G
Huechuraba, Santiago
(+56 2) 652-2000
info@phoenixcontact.cl