

PTTB 4-PE - Borne de doble piso conductor de protección



3211854

<https://www.phoenixcontact.com/cl/productos/3211854>

Tenga en cuenta que los datos mostrados en este documento PDF se generaron a partir de nuestro catálogo online. Por favor, encontrará todos los datos en la documentación del usuario. Prevalecen nuestras condiciones generales de uso para descargas.



Borne de doble piso conductor de protección, tipo de conexión: Conexión push-in, 1er y 2º piso, sección: 0,2 mm² - 6 mm², clase de montaje: NS 35/7,5, NS 35/15, color: amarillo-verde

Sus ventajas

- Además de la posibilidad de prueba en el foso funcional doble, todos los bornes disponen de una toma de pruebas adicional
- Los bornes de conexión push-in se distinguen, además de por las características del sistema completo CLIPLINE, por un cableado sencillo y sin herramientas de los conductores con casquillos finales de conductor o conductos rígidos
- La construcción compacta y la conexión frontal permiten el cableado en los espacios más estrechos
- Comprobado para aplicaciones ferroviarias

Datos comerciales

Código de artículo	3211854
Unidad de embalaje	50 Unidades
Cantidad mínima de pedido	50 Unidades
Clave de venta	*****
Clave de producto	BE2224
Página del catálogo	Página 99 (C-1-2019)
GTIN	4046356482721
Peso por unidad (incluido el embalaje)	19,08 g
Peso por unidad (sin incluir el embalaje)	17,7 g
Número de tarifa arancelaria	85369010
País de origen	CN

PTTB 4-PE - Borne de doble piso conductor de protección



3211854

<https://www.phoenixcontact.com/cl/productos/3211854>

Datos técnicos

Propiedades del artículo

Tipo de producto	Borne de conexión a tierra
Campo de empleo	Industria ferroviaria
	Construcción de maquinaria
	Construcción de instalaciones
	Industria de procesos
Número de conexiones	4
Número de filas	2

Estado de mantenimiento de datos

Revisión de artículo	14
----------------------	----

Propiedades de aislamiento

Categoría de sobretensión	III
Grado de polución	3

Propiedades eléctricas

Tensión transitoria de dimensionamiento	6 kV
Potencia disipada máxima con condición nominal	1,02 W

Datos de conexión

Pie de conexión a tierra	Sí
Número de conexiones por piso	2
Sección nominal	4 mm ²

1er y 2º piso

Observación	Observe la capacidad de corriente de los carriles.
Longitud de pelado	10 mm ... 12 mm
Calibre macho	A4
Conexión según norma	IEC 60947-7-2
Sección de conductor rígido	0,2 mm ² ... 6 mm ²
Sección de conductor AWG	24 ... 10 (Convertido según IEC)
Sección de conductor flexible	0,2 mm ² ... 6 mm ²
Sección de cable flexible [AWG]	24 ... 10 (Convertido según IEC)
Sección de cable flexible (puntera sin manguito de plástico)	0,25 mm ² ... 4 mm ²
Sección de cable flexible (puntera con manguito de plástico)	0,25 mm ² ... 4 mm ²

1er y 2º piso Sección de conexión directamente enchufable

Sección de conductor rígido	0,5 mm ² ... 6 mm ²
Sección de cable flexible (puntera sin manguito de plástico)	0,5 mm ² ... 4 mm ²
Sección de cable flexible (puntera con manguito de plástico)	0,5 mm ² ... 4 mm ²

Datos Ex

PTTB 4-PE - Borne de doble piso conductor de protección



3211854

<https://www.phoenixcontact.com/cl/productos/3211854>

Datos de dimensionamiento (ATEX/IECEX)

Marcado	II 2 G Ex eb IIC Gb
Rango de temperatura de funcionamiento	-60 °C ... 110 °C
Accesorios con certificado Ex	3030462 D-STTB 4
	1204517 SZF 1-0,6X3,5
	3022276 CLIPFIX 35-5
	3022218 CLIPFIX 35
analógica	(permanente)

Datos de conexión Ex Generalidades

Sección nominal	4 mm²
Sección de dimensionamiento AWG	12
Capacidad de conexión, cable rígido	0,2 mm² ... 6 mm²
Capacidad de conexión AWG	24 ... 10
Capacidad de conexión, cable flexible	0,2 mm² ... 4 mm²
Capacidad de conexión AWG	24 ... 12

Dimensiones

Anchura	6,2 mm
Ancho de tapa	2,2 mm
Altura	83,5 mm
Profundidad en NS 35/7,5	47,5 mm
Profundidad en NS 35/15	55 mm

Datos del material

Color	verde-amarillo
Clase de inflamabilidad según UL 94	V0
Grupo material aislante	I
Material aislante	PA
Utilización estática de material aislante en frío	-60 °C
Índice de temperatura del material aislante (DIN EN 60216-1 (VDE 0304-21))	130 °C
Índice de temperatura del material aislante relativo (Elec., UL 746 B)	130 °C
Protección contra incendios para vehículos sobre carriles (DIN EN 45545-2) R22	HL 1 - HL 3
Protección contra incendios para vehículos sobre carriles (DIN EN 45545-2) R23	HL 1 - HL 3
Protección contra incendios para vehículos sobre carriles (DIN EN 45545-2) R24	HL 1 - HL 3
Protección contra incendios para vehículos sobre carriles (DIN EN 45545-2) R26	HL 1 - HL 3
Emisión de calor calorímetro NFPA 130 (ASTM E 1354)	28 MJ/kg
Inflamabilidad de las superficies NFPA 130 (ASTM E 162)	aprobado
Densidad de los gases de combustión óptica específica NFPA 130 (ASTM E 662)	aprobado

PTTB 4-PE - Borne de doble piso conductor de protección



3211854

<https://www.phoenixcontact.com/cl/productos/3211854>

Toxicidad de los gases de combustión NFPA 130 (SMP 800C)	aprobado
--	----------

Propiedades mecánicas

Datos mecánicos

Pared lateral abierta	Sí
-----------------------	----

Condiciones medioambientales y de vida útil

Oscilación/ruido de banda ancha

Especificación del ensayo	DIN EN 50155 (VDE 0115-200):2008-03
Espectro	Prueba de durabilidad categoría 2, en el bogie
Frecuencia	$f_1 = 5 \text{ Hz}$ hasta $f_2 = 250 \text{ Hz}$
Nivel ASD	$6,12 \text{ (m/s}^2\text{)}^2\text{/Hz}$
Aceleración	3,12g
Duración de ensayo por eje	5 h
Direcciones de ensayo	Ejes X, Y y Z
Resultado	Prueba aprobada

Choque

Especificación del ensayo	DIN EN 50155 (VDE 0115-200):2008-03
Tipo de choque	Semisinusoide
Aceleración	30g
Duración del choque	18 ms
Número de choques por dirección	3
Direcciones de ensayo	Ejes X, Y y Z (pos. y neg.)
Resultado	Prueba aprobada

Condiciones ambientales

Temperatura ambiente (servicio)	-60 °C ... 110 °C (Rango de temperatura de servicio incl. autocalentamiento, temperatura de servicio de corta duración máx.; véase RTI Elec.)
Temperatura ambiente (almacenamiento / transporte)	-25 °C ... 60 °C (durante poco tiempo, no más de 24 h, de -60 °C a +70 °C)
Temperatura ambiente (montaje)	-5 °C ... 70 °C
Temperatura ambiente (accionamiento)	-5 °C ... 70 °C
Humedad de aire admisible (servicio)	20 % ... 90 %
Humedad de aire admisible (almacenamiento / transporte)	30 % ... 70 %

Normas y especificaciones

Conexión según norma	IEC 60947-7-2
----------------------	---------------

Montaje

Tipo de montaje	NS 35/7,5
	NS 35/15

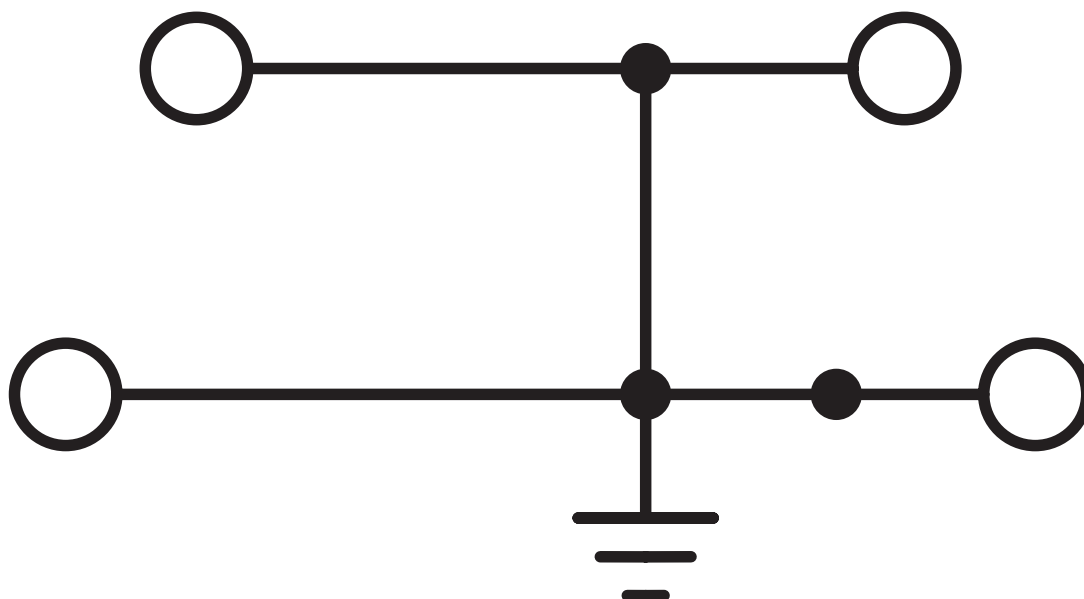
PTTB 4-PE - Borne de doble piso conductor de protección

3211854

<https://www.phoenixcontact.com/cl/productos/3211854>

Dibujos

Diagrama eléctrico



PTTB 4-PE - Borne de doble piso conductor de protección





3211854


<https://www.phoenixcontact.com/cl/productos/3211854>

Homologaciones

To download certificates, visit the product detail page: <https://www.phoenixcontact.com/cl/productos/3211854>

 CSA ID de homologación: 2030668				
	Tensión nominal U_N	Corriente nominal I_N	Sección AWG	Sección mm^2
	-	-	24 - 10	-

 cUL Recognized ID de homologación: FILE E 60425				
	Tensión nominal U_N	Corriente nominal I_N	Sección AWG	Sección mm^2
Usegroup B				
	-	-	24 - 10	-
Usegroup C				
	-	-	24 - 10	-
Usegroup D				
	-	-	24 - 10	-


 IECEE CB Scheme ID de homologación: DE1-65864				
	Tensión nominal U_N	Corriente nominal I_N	Sección AWG	Sección mm^2
	-	-	-	0,2 - 4

 EAC ID de homologación: RU C-DE.BL08.B.00644				
--	--	--	--	--

 LR ID de homologación: LR2371832TA				
--	--	--	--	--

 NK ID de homologación: 22ME0007				
---	--	--	--	--

 BV ID de homologación: 39980/B0 BV				
--	--	--	--	--

 VDE Zeichengenehmigung ID de homologación: 40037246				
	Tensión nominal U_N	Corriente nominal I_N	Sección AWG	Sección mm^2
	-	-	-	0,2 - 4

PTTB 4-PE - Borne de doble piso conductor de protección



3211854

<https://www.phoenixcontact.com/cl/productos/3211854>



PRs

ID de homologación: TE/2107/880590/21

ABS

ID de homologación: 21-2192245-PDA

DNV

ID de homologación: TAE000010T



EAC Ex

ID de homologación: RU C-DE.HA91.B.00066



IEC Ex

ID de homologación: IECExPTB10.0046U

	Tensión nominal U_N	Corriente nominal I_N	Sección AWG	Sección mm^2
Solo conductores flexibles	-	-	-	0,2 - 4
Solo conductores rígidos	-	-	-	0,2 - 6



ATEX

ID de homologación: PTB09ATEX1112U

	Tensión nominal U_N	Corriente nominal I_N	Sección AWG	Sección mm^2
Solo conductores flexibles	-	-	-	0,2 - 4
Solo conductores rígidos	-	-	-	0,2 - 6



CCC

ID de homologación: 2020322313000631



UKCA-EX

ID de homologación: CSAE 22UKEX1100U

PTTB 4-PE - Borne de doble piso conductor de protección



3211854
<https://www.phoenixcontact.com/cl/productos/3211854>

Clasificaciones

ECLASS

ECLASS-11.0	27141141
ECLASS-13.0	27250104

ETIM

ETIM 9.0	EC000901
----------	----------

UNSPSC

UNSPSC 21.0	39121400
-------------	----------

PTTB 4-PE - Borne de doble piso conductor de protección



3211854
<https://www.phoenixcontact.com/cl/productos/3211854>

Environmental product compliance

EU RoHS	
Cumple los requisitos de la Directiva RoHS	Sí, Ninguna excepción
China RoHS	
Environment friendly use period (EFUP)	EFUP-E
	Ninguna sustancia peligrosa por encima de los valores límite
EU REACH SVHC	
Indicación acerca de la sustancia candidata según REACH (n.º CAS)	Ninguna sustancia con una fracción de masa superior a 0,1 %

PTTB 4-PE - Borne de doble piso conductor de protección



3211854

<https://www.phoenixcontact.com/cl/productos/3211854>

Accesorios

FBS 20-6 - Puente enchufable

3030365

<https://www.phoenixcontact.com/cl/productos/3030365>



Puente enchufable, paso: 6,2 mm, número de polos: 20, color: rojo

FBS 10-6 - Puente enchufable

3030271

<https://www.phoenixcontact.com/cl/productos/3030271>



Puente enchufable, paso: 6,2 mm, número de polos: 10, color: rojo

PTTB 4-PE - Borne de doble piso conductor de protección



3211854

<https://www.phoenixcontact.com/cl/productos/3211854>

FBS 6-6 - Puente enchufable

1008238

<https://www.phoenixcontact.com/cl/productos/1008238>



Puente enchufable, un lado no aislado completamente, paso: 6,2 mm, número de polos: 6, color: rojo

FBS 5-6 - Puente enchufable

3030349

<https://www.phoenixcontact.com/cl/productos/3030349>



Puente enchufable, paso: 6,2 mm, número de polos: 5, color: rojo

PTTB 4-PE - Borne de doble piso conductor de protección

3211854

<https://www.phoenixcontact.com/cl/productos/3211854>

FBS 4-6 - Puente enchufable

3030255

<https://www.phoenixcontact.com/cl/productos/3030255>



Puente enchufable, paso: 6,2 mm, número de polos: 4, color: rojo

FBS 3-6 - Puente enchufable

3030242

<https://www.phoenixcontact.com/cl/productos/3030242>



Puente enchufable, paso: 6,2 mm, número de polos: 3, color: rojo

PTTB 4-PE - Borne de doble piso conductor de protección



3211854

<https://www.phoenixcontact.com/cl/productos/3211854>

FBS 2-6 - Puente enchufable

3030336

<https://www.phoenixcontact.com/cl/productos/3030336>



Puente enchufable, paso: 6,2 mm, número de polos: 2, color: rojo

FBS 50-6 - Puente enchufable

3032224

<https://www.phoenixcontact.com/cl/productos/3032224>



Puente enchufable, paso: 6,2 mm, número de polos: 50, color: rojo

PTTB 4-PE - Borne de doble piso conductor de protección



3211854

<https://www.phoenixcontact.com/cl/productos/3211854>

FBSR 2-6 - Puente enchufable

3033715

<https://www.phoenixcontact.com/cl/productos/3033715>



Puente enchufable, paso: 6,2 mm, número de polos: 2, color: rojo

FBSR 3-6 - Puente enchufable

3001594

<https://www.phoenixcontact.com/cl/productos/3001594>



Puente enchufable, paso: 6,2 mm, número de polos: 3, color: rojo

PTTB 4-PE - Borne de doble piso conductor de protección



3211854

<https://www.phoenixcontact.com/cl/productos/3211854>

FBSR 4-6 - Puente enchufable

3001595

<https://www.phoenixcontact.com/cl/productos/3001595>



Puente enchufable, paso: 6,2 mm, número de polos: 4, color: rojo

FBSR 5-6 - Puente enchufable

3001596

<https://www.phoenixcontact.com/cl/productos/3001596>



Puente enchufable, paso: 6,2 mm, número de polos: 5, color: rojo

PTTB 4-PE - Borne de doble piso conductor de protección



3211854

<https://www.phoenixcontact.com/cl/productos/3211854>

FBSR 10-6 - Puente enchufable

3033716

<https://www.phoenixcontact.com/cl/productos/3033716>

Puente enchufable, paso: 6,2 mm, número de polos: 10, color: rojo



FBSRH 2-6 - Conector de cortocircuito

3033812

<https://www.phoenixcontact.com/cl/productos/3033812>

Conector de cortocircuito, paso: 6,2 mm, número de polos: 2, color: rojo



PTTB 4-PE - Borne de doble piso conductor de protección



3211854

<https://www.phoenixcontact.com/cl/productos/3211854>

FBS 2-6 BU - Puente enchufable

3036932

<https://www.phoenixcontact.com/cl/productos/3036932>



Puente enchufable, paso: 6,2 mm, número de polos: 2, color: azul

FBS 3-6 BU - Puente enchufable

3036945

<https://www.phoenixcontact.com/cl/productos/3036945>



Puente enchufable, paso: 6,2 mm, número de polos: 3, color: azul

PTTB 4-PE - Borne de doble piso conductor de protección



3211854

<https://www.phoenixcontact.com/cl/productos/3211854>

FBS 4-6 BU - Puente enchufable

3036958

<https://www.phoenixcontact.com/cl/productos/3036958>



Puente enchufable, paso: 6,2 mm, número de polos: 4, color: azul

FBS 5-6 BU - Puente enchufable

3036961

<https://www.phoenixcontact.com/cl/productos/3036961>



Puente enchufable, paso: 6,2 mm, número de polos: 5, color: azul

PTTB 4-PE - Borne de doble piso conductor de protección



3211854

<https://www.phoenixcontact.com/cl/productos/3211854>

FBS 10-6 BU - Puente enchufable

3032198

<https://www.phoenixcontact.com/cl/productos/3032198>



Puente enchufable, paso: 6,2 mm, número de polos: 10, color: azul

FBS 20-6 BU - Puente enchufable

3032208

<https://www.phoenixcontact.com/cl/productos/3032208>



Puente enchufable, paso: 6,2 mm, número de polos: 20, color: azul

PTTB 4-PE - Borne de doble piso conductor de protección



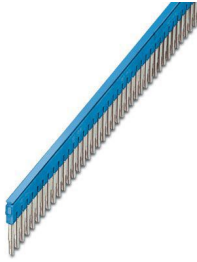
3211854

<https://www.phoenixcontact.com/cl/productos/3211854>

FBS 50-6 BU - Puente enchufable

3032211

<https://www.phoenixcontact.com/cl/productos/3032211>



Puente enchufable, paso: 6,2 mm, número de polos: 50, color: azul

ATP-STTB 4 - Placa separadora

3030747

<https://www.phoenixcontact.com/cl/productos/3030747>



Placa separadora, profundidad: 53 mm, anchura: 2 mm, altura: 88,7 mm, color: gris

PTTB 4-PE - Borne de doble piso conductor de protección



3211854

<https://www.phoenixcontact.com/cl/productos/3211854>

STP 5-2 - Soporte para señalización

0800967

<https://www.phoenixcontact.com/cl/productos/0800967>



Soporte para señalización, Insertable en la borna de conexión por resorte de doble piso STTB 2,5, STTB 4, PTTB 2,5, PTTB 4, rotulable con UC-TM 5, UC-TMF 5, UCT-TM 5, UCT-TMF 5, ZB 5 o ZBF 5, gris, sin rotular, clase de montaje: enchufar, altura del campo de texto: 10,5 mm, anchura del campo de texto: 5 mm

WS PT 4 - Placa de aviso

1029563

<https://www.phoenixcontact.com/cl/productos/1029563>



Placa de aviso, 5 partes, amarillo/negro, rotulado: Rayo con flecha, clase de montaje: enchufar, para ancho de borne: 6,2 mm

PTTB 4-PE - Borne de doble piso conductor de protección



3211854

<https://www.phoenixcontact.com/cl/productos/3211854>

D-STTB 4 - Tapa final

3030462

<https://www.phoenixcontact.com/cl/productos/3030462>

Tapa final, profundidad: 39,7 mm, anchura: 2,2 mm, altura: 83,5 mm, color: gris



NS 35/ 7,5 PERF 2000MM - Carril simétrico perforado

0801733

<https://www.phoenixcontact.com/cl/productos/0801733>



Carril simétrico perforado, Variante de embalaje con 25 unidades (50 m), según EN 60715, material: Acero, galvanizado, pasivado de capa gruesa, Perfil estándar, color: plata

PTTB 4-PE - Borne de doble piso conductor de protección



3211854

<https://www.phoenixcontact.com/cl/productos/3211854>

NS 35/ 7,5 UNPERF 2000MM - Carril simétrico sin perforar

0801681

<https://www.phoenixcontact.com/cl/productos/0801681>



Carril simétrico sin perforar, Variante de embalaje con 25 unidades (50 m), según EN 60715, material: Acero, galvanizado, pasivado de capa gruesa, Perfil estándar, color: plateado

NS 35/ 7,5 WH PERF 2000MM - Carril simétrico perforado

1204119

<https://www.phoenixcontact.com/cl/productos/1204119>



Carril simétrico perforado, Variante de embalaje con 25 unidades (50 m), según EN 60715, material: Acero, Galvanizado, pasivado blanco, Perfil estándar, color: plateado

PTTB 4-PE - Borne de doble piso conductor de protección

3211854

<https://www.phoenixcontact.com/cl/productos/3211854>

NS 35/ 7,5 WH UNPERF 2000MM-VPE 10 - Carril simétrico sin perforar

1204122

<https://www.phoenixcontact.com/cl/productos/1204122>



Carril simétrico sin perforar, Variante de embalaje con 10 unidades (20 m), según EN 60715, material: Acero, Galvanizado, pasivado blanco, Perfil estándar, color: plateado

NS 35/ 7,5 AL UNPERF 2000MM - Carril simétrico sin perforar

0801704

<https://www.phoenixcontact.com/cl/productos/0801704>



Carril simétrico sin perforar, Variante de embalaje con 25 unidades (50 m), según EN 60715, material: Aluminio, sin recubrimiento, Perfil estándar, color: plateado

PTTB 4-PE - Borne de doble piso conductor de protección



3211854

<https://www.phoenixcontact.com/cl/productos/3211854>

NS 35/ 7,5 ZN PERF 2000MM - Carril simétrico perforado

1206421

<https://www.phoenixcontact.com/cl/productos/1206421>



Carril simétrico perforado, Variante de embalaje con 25 unidades (50 m), según EN 60715, material: Acero, galvanizado, Perfil estándar, color: plateado

NS 35/ 7,5 ZN UNPERF 2000MM - Carril simétrico sin perforar

1206434

<https://www.phoenixcontact.com/cl/productos/1206434>



Carril simétrico sin perforar, Variante de embalaje con 25 unidades (50 m), según EN 60715, material: Acero, galvanizado, Perfil estándar, color: plateado

PTTB 4-PE - Borne de doble piso conductor de protección



3211854

<https://www.phoenixcontact.com/cl/productos/3211854>

NS 35/ 7,5 CU UNPERF 2000MM-VPE 10 - Carril simétrico sin perforar

0801762

<https://www.phoenixcontact.com/cl/productos/0801762>



Carril simétrico sin perforar, Variante de embalaje con 10 unidades (20 m), según EN 60715, material: Cobre, sin recubrimiento, Perfil estándar, color: de color cobre

NS 35/ 7,5 CAP - Caperuza final

1206560

<https://www.phoenixcontact.com/cl/productos/1206560>

Pieza final-carril, para carril NS 35/7,5



PTTB 4-PE - Borne de doble piso conductor de protección



3211854

<https://www.phoenixcontact.com/cl/productos/3211854>

NS 35/15 PERF 2000MM - Carril simétrico perforado

1201730

<https://www.phoenixcontact.com/cl/productos/1201730>



Carril simétrico perforado, Variante de embalaje con 25 unidades (50 m), similar EN 60715, material: Acero, galvanizado, pasivado de capa gruesa, Perfil estándar, color: plateado

NS 35/15 UNPERF 2000MM - Carril simétrico sin perforar

1201714

<https://www.phoenixcontact.com/cl/productos/1201714>



Carril simétrico sin perforar, Variante de embalaje con 25 unidades (50 m), similar EN 60715, material: Acero, galvanizado, pasivado de capa gruesa, Perfil estándar, color: plateado

PTTB 4-PE - Borne de doble piso conductor de protección



3211854

<https://www.phoenixcontact.com/cl/productos/3211854>

NS 35/15 WH PERF 2000MM - Carril simétrico perforado

0806602

<https://www.phoenixcontact.com/cl/productos/0806602>



Carril simétrico perforado, Variante de embalaje con 25 unidades (50 m), similar EN 60715, material: Acero, Galvanizado, pasivado blanco, Perfil estándar, color: blanco

NS 35/15 WH UNPERF 2000MM-VPE 10 - Carril simétrico sin perforar

1204135

<https://www.phoenixcontact.com/cl/productos/1204135>



Carril simétrico sin perforar, Variante de embalaje con 10 unidades (20 m), similar EN 60715, material: Acero, Galvanizado, pasivado blanco, Perfil estándar, color: plateado

PTTB 4-PE - Borne de doble piso conductor de protección



3211854

<https://www.phoenixcontact.com/cl/productos/3211854>

NS 35/15 AL UNPERF 2000MM - Carril simétrico sin perforar

1201756

<https://www.phoenixcontact.com/cl/productos/1201756>



Carril simétrico sin perforar, similar EN 60715, material: Aluminio, sin recubrimiento, Perfil estándar, color: plateado

NS 35/15 ZN PERF 2000MM - Carril simétrico perforado

1206599

<https://www.phoenixcontact.com/cl/productos/1206599>



Carril simétrico perforado, Variante de embalaje con 25 unidades (50 m), similar EN 60715, material: Acero, galvanizado, Perfil estándar, color: plateado

PTTB 4-PE - Borne de doble piso conductor de protección



3211854

<https://www.phoenixcontact.com/cl/productos/3211854>

NS 35/15 ZN UNPERF 2000MM - Carril simétrico sin perforar

1206586

<https://www.phoenixcontact.com/cl/productos/1206586>



Carril simétrico sin perforar, Variante de embalaje con 25 unidades (50 m), similar EN 60715, material: Acero, galvanizado, Perfil estándar, color: plateado

NS 35/15 CU UNPERF 2000MM-VPE 10 - Carril simétrico sin perforar

1201895

<https://www.phoenixcontact.com/cl/productos/1201895>



Carril simétrico sin perforar, Variante de embalaje con 10 unidades (20 m), similar EN 60715, material: Cobre, sin recubrimiento, Perfil estándar, color: de color cobre

PTTB 4-PE - Borne de doble piso conductor de protección



3211854

<https://www.phoenixcontact.com/cl/productos/3211854>

NS 35/15 CAP - Caperuza final

1206573

<https://www.phoenixcontact.com/cl/productos/1206573>

Pieza final-carril, para carril NS 35/15



NS 35/15-2,3 UNPERF 2000MM-VPE 10 - Carril simétrico sin perforar

1201798

<https://www.phoenixcontact.com/cl/productos/1201798>



Carril simétrico sin perforar, Variante de embalaje con 10 unidades (20 m), según EN 60715, material: Acero, galvanizado, pasivado de capa gruesa, Perfil estándar 2,3 mm, color: plateado

PTTB 4-PE - Borne de doble piso conductor de protección



3211854

<https://www.phoenixcontact.com/cl/productos/3211854>

ZBF 6:UNBEDRUCKT - Tira de cinta Zack plana

0808710

<https://www.phoenixcontact.com/cl/productos/0808710>



Tira de cinta Zack plana, Tiras, blanco, sin rotular, rotulable con: PLOTMARK, CMS-P1-PLOTTER, clase de montaje: enclavar, para ancho de borne: 6,2 mm, Número de índices individuales: 10, altura del campo de texto: 6,15 mm, anchura del campo de texto: 5,15 mm

ZBF 6 CUS - Tira de cinta Zack plana

0825027

<https://www.phoenixcontact.com/cl/productos/0825027>



Tira de cinta Zack plana, Tiras, disponible: Tiras, blanco, rotulado según las indicaciones del cliente, clase de montaje: encajar en ranura para índice plana, para ancho de borne: 6,2 mm, Número de índices individuales: 10

PTTB 4-PE - Borne de doble piso conductor de protección



3211854

<https://www.phoenixcontact.com/cl/productos/3211854>

UC-TMF 6 - Marcador para bornes

0818140

<https://www.phoenixcontact.com/cl/productos/0818140>



Marcador para bornes, Estera, blanco, sin rotular, rotulable con: BLUEMARK ID COLOR, BLUEMARK ID, BLUEMARK CLED, PLOTMARK, CMS-P1-PLOTTER, clase de montaje: enclavar, para ancho de borne: 6,2 mm, Número de índices individuales: 80, altura del campo de texto: 5,1 mm, anchura del campo de texto: 5,6 mm

UC-TMF 6 CUS - Marcador para bornes

0824646

<https://www.phoenixcontact.com/cl/productos/0824646>



Marcador para bornes, disponible: por esteras, blanco, rotulado según las indicaciones del cliente, clase de montaje: encajar en ranura para índice plana, para ancho de borne: 6,2 mm, Número de índices individuales: 80

PTTB 4-PE - Borne de doble piso conductor de protección



3211854

<https://www.phoenixcontact.com/cl/productos/3211854>

UCT-TMF 6 - Marcador para bornes

0828746

<https://www.phoenixcontact.com/cl/productos/0828746>



Marcador para bornes, Estera, blanco, sin rotular, rotulable con: TOPMARK NEO, TOPMARK LASER, BLUEMARK ID COLOR, BLUEMARK ID, BLUEMARK CLED, THERMOMARK PRIME, THERMOMARK CARD 2.0, THERMOMARK CARD, clase de montaje: enclavar, para ancho de borne: 6,2 mm, Número de índices individuales: 60, altura del campo de texto: 4,7 mm, anchura del campo de texto: 5,4 mm

UCT-TMF 6 CUS - Marcador para bornes

0829665

<https://www.phoenixcontact.com/cl/productos/0829665>



Marcador para bornes, disponible: por esteras, blanco, rotulado según las indicaciones del cliente, clase de montaje: encajar en ranura para índice plana, para ancho de borne: 6,2 mm, Número de índices individuales: 60

PTTB 4-PE - Borne de doble piso conductor de protección



3211854

<https://www.phoenixcontact.com/cl/productos/3211854>

ZBF 6,LGS:FORTL.ZAHLEN - Tira de cinta Zack plana

0808749

<https://www.phoenixcontact.com/cl/productos/0808749>



Tira de cinta Zack plana, Tiras, blanco, rotulado, rotulación longitudinal: números correlativos de 1 ...10, 11 ...20 etc. hasta 91 ...100, clase de montaje: enclavar, para ancho de borne: 6,2 mm, Número de índices individuales: 10, altura del campo de texto: 6,15 mm, anchura del campo de texto: 5,15 mm

ZBF 6,QR:FORTL.ZAHLEN - Tira de cinta Zack plana

0808765

<https://www.phoenixcontact.com/cl/productos/0808765>



Tira de cinta Zack plana, Tiras, blanco, rotulado, Rotulación transversal: números correlativos de 1 ...10, 11 ...20 etc. hasta 91 ...100, clase de montaje: enclavar, para ancho de borne: 6,2 mm, Número de índices individuales: 10, altura del campo de texto: 6,15 mm, anchura del campo de texto: 5,15 mm

PTTB 4-PE - Borne de doble piso conductor de protección

3211854

<https://www.phoenixcontact.com/cl/productos/3211854>

ZBF 6,LGS:GERADE ZAHLEN - Tira de cinta Zack plana

0810834

<https://www.phoenixcontact.com/cl/productos/0810834>



Tira de cinta Zack plana, Tiras, blanco, rotulado, rotulación longitudinal: números pares correlativos 2 ... 20, 22 ... 40, etc. hasta 82 ... 100, clase de montaje: enclavar, para ancho de borne: 6,2 mm, Número de índices individuales: 10, altura del campo de texto: 6,15 mm, anchura del campo de texto: 5,15 mm

ZBF 6,LGS:UNGERADE ZAHLEN - Tira de cinta Zack plana

0810876

<https://www.phoenixcontact.com/cl/productos/0810876>



Tira de cinta Zack plana, Tiras, blanco, rotulado, rotulación longitudinal: Números impares 1-19, 21-39 etc. hasta 81-99, clase de montaje: enclavar, para ancho de borne: 6,2 mm, Número de índices individuales: 10, altura del campo de texto: 6,15 mm, anchura del campo de texto: 5,15 mm

PTTB 4-PE - Borne de doble piso conductor de protección



3211854

<https://www.phoenixcontact.com/cl/productos/3211854>

MPS-MT - Clavija de pruebas

0201744

<https://www.phoenixcontact.com/cl/productos/0201744>



Clavija de pruebas, con conexión por soldadura hasta sección de cable de 1 mm², número de polos: 1, color: gris

MPS-IH WH - Casquillo aislante

0201663

<https://www.phoenixcontact.com/cl/productos/0201663>

Casquillo aislante, color: blanco



PTTB 4-PE - Borne de doble piso conductor de protección



3211854

<https://www.phoenixcontact.com/cl/productos/3211854>

MPS-IH RD - Casquillo aislante

0201676

<https://www.phoenixcontact.com/cl/productos/0201676>

Casquillo aislante, color: rojo

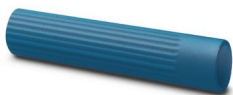


MPS-IH BU - Casquillo aislante

0201689

<https://www.phoenixcontact.com/cl/productos/0201689>

Casquillo aislante, color: azul



PTTB 4-PE - Borne de doble piso conductor de protección



3211854

<https://www.phoenixcontact.com/cl/productos/3211854>

MPS-IH YE - Casquillo aislante

0201692

<https://www.phoenixcontact.com/cl/productos/0201692>

Casquillo aislante, color: amarillo



MPS-IH GN - Casquillo aislante

0201702

<https://www.phoenixcontact.com/cl/productos/0201702>

Casquillo aislante, color: verde



PTTB 4-PE - Borne de doble piso conductor de protección



3211854

<https://www.phoenixcontact.com/cl/productos/3211854>

MPS-IH GY - Casquillo aislante

0201728

<https://www.phoenixcontact.com/cl/productos/0201728>

Casquillo aislante, color: gris



MPS-IH BK - Casquillo aislante

0201731

<https://www.phoenixcontact.com/cl/productos/0201731>

Casquillo aislante, color: negro



PTTB 4-PE - Borne de doble piso conductor de protección



3211854

<https://www.phoenixcontact.com/cl/productos/3211854>

ISH 4/0,5 - Casquillo aislante

3002885

<https://www.phoenixcontact.com/cl/productos/3002885>



Casquillo aislante, color: gris

ISH 4/1,0 - Casquillo aislante

3002898

<https://www.phoenixcontact.com/cl/productos/3002898>



Casquillo aislante, color: negro

PTTB 4-PE - Borne de doble piso conductor de protección



3211854

<https://www.phoenixcontact.com/cl/productos/3211854>

PAI-4-FIX-5/6 BU - Adaptador de prueba

3035975

<https://www.phoenixcontact.com/cl/productos/3035975>



Adaptador de prueba, 4 mm, para bornes en paso de 5,2 y 6,2 mm

PAI-4-FIX-5/6 OG - Adaptador de prueba

3035974

<https://www.phoenixcontact.com/cl/productos/3035974>



Adaptador de prueba, 4 mm, para bornes en paso de 5,2 y 6,2 mm

PTTB 4-PE - Borne de doble piso conductor de protección



3211854

<https://www.phoenixcontact.com/cl/productos/3211854>

PAI-4-FIX-5/6 YE - Adaptador de prueba

3035977

<https://www.phoenixcontact.com/cl/productos/3035977>



Adaptador de prueba, 4 mm, para bornes en paso de 5,2 y 6,2 mm

PAI-4-FIX-5/6 RD - Adaptador de prueba

3035976

<https://www.phoenixcontact.com/cl/productos/3035976>



Adaptador de prueba, 4 mm, para bornes en paso de 5,2 y 6,2 mm

PTTB 4-PE - Borne de doble piso conductor de protección



3211854

<https://www.phoenixcontact.com/cl/productos/3211854>

PAI-4-FIX-5/6 GN - Adaptador de prueba

3035978

<https://www.phoenixcontact.com/cl/productos/3035978>



Adaptador de prueba, 4 mm, para bornes en paso de 5,2 y 6,2 mm

PAI-4-FIX-5/6 BK - Adaptador de prueba

3035980

<https://www.phoenixcontact.com/cl/productos/3035980>



Adaptador de prueba, 4 mm, para bornes en paso de 5,2 y 6,2 mm

PTTB 4-PE - Borne de doble piso conductor de protección



3211854

<https://www.phoenixcontact.com/cl/productos/3211854>

PAI-4-FIX-5/6 GY - Adaptador de prueba

3035982

<https://www.phoenixcontact.com/cl/productos/3035982>



Adaptador de prueba, 4 mm, para bornes en paso de 5,2 y 6,2 mm

PAI-4-FIX-5/6 VT - Adaptador de prueba

3035979

<https://www.phoenixcontact.com/cl/productos/3035979>



Adaptador de prueba, 4 mm, para bornes en paso de 5,2 y 6,2 mm

PTTB 4-PE - Borne de doble piso conductor de protección



3211854

<https://www.phoenixcontact.com/cl/productos/3211854>

PAI-4-FIX-5/6 BN - Adaptador de prueba

3035981

<https://www.phoenixcontact.com/cl/productos/3035981>



Adaptador de prueba, 4 mm, para bornes en paso de 5,2 y 6,2 mm

PAI-4-FIX-5/6 WH - Adaptador de prueba

3035983

<https://www.phoenixcontact.com/cl/productos/3035983>



Adaptador de prueba, 4 mm, para bornes en paso de 5,2 y 6,2 mm

PTTB 4-PE - Borne de doble piso conductor de protección



3211854

<https://www.phoenixcontact.com/cl/productos/3211854>

PS-6 - Clavija de pruebas

3030996

<https://www.phoenixcontact.com/cl/productos/3030996>



Clavija de pruebas, Clavija de pruebas alineable, número de polos: 1, color: rojo

PS-6/2,3MM RD - Clavija de pruebas

3038736

<https://www.phoenixcontact.com/cl/productos/3038736>



Clavija de pruebas, número de polos: 1, color: rojo

PTTB 4-PE - Borne de doble piso conductor de protección



3211854

<https://www.phoenixcontact.com/cl/productos/3211854>

TMT 6 R - Marcador para bornes

0816498

<https://www.phoenixcontact.com/cl/productos/0816498>



Marcador para bornes, Rollo, blanco, sin rotular, rotulable con: THERMOMARK ROLL 2.0, THERMOMARK ROLL, THERMOMARK ROLL X1, THERMOMARK ROLLMaster 300/600, THERMOMARK X1.2, THERMOMARK S1.1, Perforado, clase de montaje: enclavar, encajar en ranura para índice plana, para ancho de borne: 6,2 mm, Número de índices individuales: 16000, altura del campo de texto: 6,35 mm, anchura del campo de texto: 6,15 mm

TMT 6 R CUS - Marcador para bornes

0824488

<https://www.phoenixcontact.com/cl/productos/0824488>



Marcador para bornes, disponible: por líneas, blanco, rotulado según las indicaciones del cliente, clase de montaje: encajar en ranura de etiqueta universal, encajar en ranura para índice plana, para ancho de borne: 6,2 mm

PTTB 4-PE - Borne de doble piso conductor de protección



3211854

<https://www.phoenixcontact.com/cl/productos/3211854>

SZF 1-0,6X3,5 - Destornillador

1204517

<https://www.phoenixcontact.com/cl/productos/1204517>



Herramienta para accionar bornes ST, también apta como destornillador plano, tamaño: 0,6 x 3,5 x 100 mm, empuñadura de 2 componentes, con protección anti desenrollado

ST-BW - Herramienta de accionamiento

1207608

<https://www.phoenixcontact.com/cl/productos/1207608>



Herramienta de accionamiento, para todos los resortes de 2,5 mm² a 4,0 mm²

PTTB 4-PE - Borne de doble piso conductor de protección



3211854

<https://www.phoenixcontact.com/cl/productos/3211854>

PROJECT COMPLETE - Software

1050453

<https://www.phoenixcontact.com/cl/productos/1050453>



Software de planificación y marcado intuitivo para diseñar regleteros de bornes y para la rotulación profesional de materiales de marcado para bornes, conductores, equipos e instalaciones. El software está disponible para su descarga

Phoenix Contact 2024 © - Todos los derechos reservados

<https://www.phoenixcontact.com>

PHOENIX CONTACT S.A.

Calle Nueva 1661-G

Huechuraba, Santiago

(+56 2) 652-2000

info@phoenixcontact.cl