

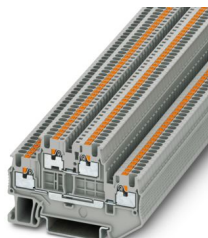
PTTB 1,5/S - Borne de doble piso

3208511

<https://www.phoenixcontact.com/cl/productos/3208511>



Tenga en cuenta que los datos mostrados en este documento PDF se generaron a partir de nuestro catálogo online. Por favor, encontrará todos los datos en la documentación del usuario. Prevalecen nuestras condiciones generales de uso para descargas.



Borne de doble piso, tensión nominal: 500 V, corriente nominal: 16 A, tipo de conexión: Conexión push-in, 1er y 2º piso, Sección de dimensionamiento: 1,5 mm², sección: 0,14 mm² - 1,5 mm², clase de montaje: NS 35/7,5, NS 35/15, color: gris

Sus ventajas

- Los bornes de conexión push-in se distinguen, además de por las características del sistema completo CLIPLINE, por un cableado sencillo y sin herramientas de los conductores con casquillos finales de conductor o conductos rígidos
- La construcción compacta y la conexión frontal permiten el cableado en los espacios más estrechos
- Además de la posibilidad de prueba en el foso funcional doble, todos los bornes disponen de una toma de pruebas adicional
- Comprobado para aplicaciones ferroviarias

Datos comerciales

Código de artículo	3208511
Unidad de embalaje	50 Unidades
Cantidad mínima de pedido	50 Unidades
Clave de venta	*****
Clave de producto	BE2214
Página del catálogo	Página 39 (C-1-2019)
GTIN	4046356564540
Peso por unidad (incluido el embalaje)	6,906 g
Peso por unidad (sin incluir el embalaje)	6,906 g
Número de tarifa arancelaria	85369010
País de origen	DE

PTTB 1,5/S - Borne de doble piso

3208511

<https://www.phoenixcontact.com/cl/productos/3208511>



Datos técnicos

Propiedades del artículo

Tipo de producto	Borne multipiso
Familia de productos	PT
Campo de empleo	Industria ferroviaria
	Construcción de maquinaria
	Construcción de instalaciones
Número de conexiones	4
Número de filas	2
Potenciales	2

Estado de mantenimiento de datos

Revisión de artículo	09
----------------------	----

Propiedades de aislamiento

Categoría de sobretensión	III
Grado de polución	3

Propiedades eléctricas

Tensión transitoria de dimensionamiento	6 kV
Potencia disipada máxima con condición nominal	0,56 W

Datos de conexión

Número de conexiones por piso	2
Sección nominal	1,5 mm ²

1er y 2º piso

Longitud de pelado	8 mm ... 10 mm
Calibre macho	A1 / B1
Conexión según norma	IEC 60947-7-1
Sección de conductor rígido	0,14 mm ² ... 1,5 mm ²
Sección de conductor AWG	26 ... 16 (Convertido según IEC)
Sección de conductor flexible	0,14 mm ² ... 1,5 mm ²
Sección de cable flexible [AWG]	26 ... 16 (Convertido según IEC)
Sección de cable flexible (puntera sin manguito de plástico)	0,14 mm ² ... 1,5 mm ²
Sección de cable flexible (puntera con manguito de plástico)	0,14 mm ² ... 1 mm ² se recomienda el uso de la puntera AI-S 1-8 TQ código de artículo 1200293
Corriente nominal	16 A
Corriente de carga máxima	16 A
Tensión nominal	500 V
Sección nominal	1,5 mm ²

1er y 2º piso Sección de conexión directamente enchufable

Sección de conductor rígido	0,25 mm ² ... 1,5 mm ²
-----------------------------	--

PTTB 1,5/S - Borne de doble piso



3208511

<https://www.phoenixcontact.com/cl/productos/3208511>

Sección de cable flexible (puntera sin manguito de plástico)	0,34 mm² ... 1,5 mm²
Sección de cable flexible (puntera con manguito de plástico)	0,34 mm² ... 1 mm²

Datos Ex

Datos de dimensionamiento (ATEX/IECEx)

Marcado	Ex II 2 GD Ex eb IIC Gb
Rango de temperatura de funcionamiento (1)	-60 °C ... 85 °C
Rango de temperatura de funcionamiento (2)	-40 °C ... 110 °C
Accesorios con certificado Ex	3208579 D-PTTB 1,5/S
	3030747 ATP-STTB 4
	1204504 SZF 0-0,4X2,5
	3022276 CLIPFIX 35-5
	3022218 CLIPFIX 35
Lista puentes	Puente enchufable / FBS 2-3,5 / 3213014
	Puente enchufable / FBS 3-3,5 / 3213027
	Puente enchufable / FBS 4-3,5 / 3213030
	Puente enchufable / FBS 5-3,5 / 3213043
	Puente enchufable / FBS 10-3,5 / 3213056
	Puente enchufable / FBS 20-3,5 / 3213069
Datos puente	13,5 A / 1,5 mm²
Incremento de temperatura Ex	40 K (14,5 A / 1,5 mm²)
Tensión nominal	352 V
para puentear con puente	352 V
- en puentado no contiguo	220 V
- en puentado no contiguo mediante borne PE	220 V
- en puentado de la longitud necesaria	166 V
- en puentado de la longitud necesaria con tapa	275 V
- en puentado de la longitud necesaria con placa separadora	352 V
Tensión de aislamiento de dimensionamiento	320 V
analógica	(permanente)

Planta Ex Generalidades

Corriente asignada	14,5 A
Corriente de carga máxima	14,5 A

Datos de conexión Ex Generalidades

Sección nominal	1,5 mm²
Sección de dimensionamiento AWG	16
Capacidad de conexión, cable rígido	0,14 mm² ... 1,5 mm²
Capacidad de conexión AWG	26 ... 16
Capacidad de conexión, cable flexible	0,14 mm² ... 1,5 mm²
Capacidad de conexión AWG	26 ... 16
analógica	(permanente)

Planta Ex 1er nivel

PTTB 1,5/S - Borne de doble piso



3208511

<https://www.phoenixcontact.com/cl/productos/3208511>

Resistencia de contacto	1,4 mΩ
analógica	(permanente)

Planta Ex 2º nivel

Resistencia de contacto	1,3 mΩ
-------------------------	--------

Dimensiones

Anchura	3,5 mm
Ancho de tapa	2,2 mm
Altura	65,4 mm
Profundidad	41,1 mm
Profundidad en NS 35/7,5	42,6 mm
Profundidad en NS 35/15	50,1 mm

Datos del material

Color	gris (RAL 7042)
Clase de inflamabilidad según UL 94	V0
Grupo material aislante	I
Material aislante	PA
Utilización estática de material aislante en frío	-60 °C
Índice de temperatura del material aislante (DIN EN 60216-1 (VDE 0304-21))	130 °C
Índice de temperatura del material aislante relativo (Elec., UL 746 B)	130 °C
Protección contra incendios para vehículos sobre carriles (DIN EN 45545-2) R22	HL 1 - HL 3
Protección contra incendios para vehículos sobre carriles (DIN EN 45545-2) R23	HL 1 - HL 3
Protección contra incendios para vehículos sobre carriles (DIN EN 45545-2) R24	HL 1 - HL 3
Protección contra incendios para vehículos sobre carriles (DIN EN 45545-2) R26	HL 1 - HL 3
Emisión de calor calorímetro NFPA 130 (ASTM E 1354)	28 MJ/kg
Inflamabilidad de las superficies NFPA 130 (ASTM E 162)	aprobado
Densidad de los gases de combustión óptica específica NFPA 130 (ASTM E 662)	aprobado
Toxicidad de los gases de combustión NFPA 130 (SMP 800C)	aprobado

Ensayos eléctricos

Prueba con tensión de impulso

Tensión de prueba Valor nominal	7,3 kV
Resultado	Prueba aprobada

Verificación de calentamiento

Exigencia Ensayo de calentamiento	Aumento de temperatura ≤ 45 K
Resultado	Prueba aprobada
Corriente admisible de corta duración 1,5 mm²	0,18 kA

Resultado	Prueba aprobada
Rigidez dieléctrica con frecuencia de operación	
Tensión de prueba Valor nominal	1,89 kV
Resultado	Prueba aprobada

Propiedades mecánicas

Datos mecánicos	
Pared lateral abierta	Sí

Ensayos mecánicos

Resistencia mecánica	
Resultado	Prueba aprobada

Fijación en el soporte	
Carril/superficie de fijación	NS 35
Valor nominal Fuerza de ensayo	1 N
Resultado	Prueba aprobada

Comprobación de daños en los conductores y de aflojamiento	
Velocidad de rotación	10 r.p.m.
Rotaciones	135
Sección de conductor/Peso	0,14 mm ² /0,2 kg
	1,5 mm ² /0,4 kg
Resultado	Prueba aprobada

Condiciones medioambientales y de vida útil

Envejecimiento	
Resultado	Prueba aprobada

Ensayo de la llama de aguja	
Tiempo de actuación	30 s
Resultado	Prueba aprobada

Oscilación/ruido de banda ancha	
Especificación del ensayo	DIN EN 50155 (VDE 0115-200):2008-03
Espectro	Prueba de durabilidad categoría 2, en el bogie
Frecuencia	$f_1 = 5 \text{ Hz}$ hasta $f_2 = 250 \text{ Hz}$
Nivel ASD	6,12 (m/s ²) ² /Hz
Aceleración	3,12g
Duración de ensayo por eje	5 h
Direcciones de ensayo	Ejes X, Y y Z
Resultado	Prueba aprobada

Choque	
Especificación del ensayo	DIN EN 50155 (VDE 0115-200):2008-03

PTTB 1,5/S - Borne de doble piso



3208511

<https://www.phoenixcontact.com/cl/productos/3208511>

Tipo de choque	Semisinusoide
Aceleración	30g
Duración del choque	18 ms
Número de choques por dirección	3
Direcciones de ensayo	Ejes X, Y y Z (pos. y neg.)
Resultado	Prueba aprobada

Condiciones ambientales

Temperatura ambiente (servicio)	-60 °C ... 110 °C (Rango de temperatura de servicio incl. autocalentamiento, temperatura de servicio de corta duración máx.; véase RTI Elec.)
Temperatura ambiente (almacenamiento / transporte)	-25 °C ... 60 °C (durante poco tiempo, no más de 24 h, de -60 °C a +70 °C)
Temperatura ambiente (montaje)	-5 °C ... 70 °C
Temperatura ambiente (accionamiento)	-5 °C ... 70 °C
Humedad de aire admisible (servicio)	20 % ... 90 %
Humedad de aire admisible (almacenamiento / transporte)	30 % ... 70 %

Normas y especificaciones

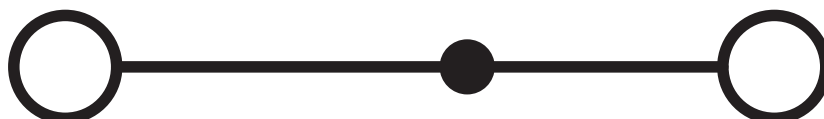
Conexión según norma	IEC 60947-7-1
----------------------	---------------

Montaje

Tipo de montaje	NS 35/7,5
	NS 35/15

Dibujos

Diagrama eléctrico



PTTB 1,5/S - Borne de doble piso





3208511

<https://www.phoenixcontact.com/cl/productos/3208511>

Homologaciones

To download certificates, visit the product detail page: <https://www.phoenixcontact.com/cl/productos/3208511>

 CSA ID de homologación: 2030668				
	Tensión nominal U_N	Corriente nominal I_N	Sección AWG	Sección mm^2
Usegroup B				
	300 V	15 A	26 - 14	-
Usegroup C				
	300 V	15 A	26 - 14	-
Usegroup D				
	600 V	5 A	26 - 14	-

 cULus Recognized ID de homologación: E60425				
	Tensión nominal U_N	Corriente nominal I_N	Sección AWG	Sección mm^2
Usegroup B				
	300 V	15 A	26 - 14	-
Usegroup C				
	300 V	15 A	26 - 14	-
Usegroup D				
	600 V	5 A	26 - 14	-

 LR ID de homologación: LR2371832TA				
--	--	--	--	--

 NK ID de homologación: 14ME0912				
---	--	--	--	--

 BV ID de homologación: 39980/B0 BV				
--	--	--	--	--

ABS ID de homologación: 21-2192245-PDA				
--	--	--	--	--

DNV ID de homologación: TAE000010T				
--	--	--	--	--

PTTB 1,5/S - Borne de doble piso



3208511

<https://www.phoenixcontact.com/cl/productos/3208511>



EAC Ex

ID de homologación: RU C-DE.HA91.B.00066



IECEx

ID de homologación: IECEx SEV13.0005U



ATEX

ID de homologación: SEV13ATEX0159U



CCC

ID de homologación: 2020322313000631

PTTB 1,5/S - Borne de doble piso



3208511

<https://www.phoenixcontact.com/cl/productos/3208511>

Clasificaciones

ECLASS

ECLASS-11.0	27141120
ECLASS-13.0	27250102

ETIM

ETIM 9.0	EC000897
----------	----------

UNSPSC

UNSPSC 21.0	39121400
-------------	----------

PTTB 1,5/S - Borne de doble piso

3208511

<https://www.phoenixcontact.com/cl/productos/3208511>



Environmental product compliance

EU RoHS	
Cumple los requisitos de la Directiva RoHS	Sí, Ninguna excepción
China RoHS	
Environment friendly use period (EFUP)	EFUP-E
	Ninguna sustancia peligrosa por encima de los valores límite
EU REACH SVHC	
Indicación acerca de la sustancia candidata según REACH (n.º CAS)	Ninguna sustancia con una fracción de masa superior a 0,1 %
EF3.0 Cambio climático	
CO2e kg	0,046 kg CO2e

PTTB 1,5/S - Borne de doble piso



3208511

<https://www.phoenixcontact.com/cl/productos/3208511>

Accesorios



Nota: el uso de algunos de los accesorios indicados a continuación puede restringir este producto.

FBS 2-3,5 - Puente enchufable

3213014

<https://www.phoenixcontact.com/cl/productos/3213014>



Puente enchufable, paso: 3,5 mm, número de polos: 2, color: rojo



Capacidad de corriente máxima: 16 A

FBS 3-3,5 - Puente enchufable

3213027

<https://www.phoenixcontact.com/cl/productos/3213027>



Puente enchufable, paso: 3,5 mm, número de polos: 3, color: rojo



Capacidad de corriente máxima: 16 A

PTTB 1,5/S - Borne de doble piso

3208511

<https://www.phoenixcontact.com/cl/productos/3208511>



FBS 4-3,5 - Puente enchufable

3213030

<https://www.phoenixcontact.com/cl/productos/3213030>



Puente enchufable, paso: 3,5 mm, número de polos: 4, color: rojo

 Capacidad de corriente máxima: 16 A

FBS 5-3,5 - Puente enchufable

3213043

<https://www.phoenixcontact.com/cl/productos/3213043>



Puente enchufable, paso: 3,5 mm, número de polos: 5, color: rojo

 Capacidad de corriente máxima: 16 A

PTTB 1,5/S - Borne de doble piso

3208511

<https://www.phoenixcontact.com/cl/productos/3208511>



FBS 10-3,5 - Puente enchufable

3213056

<https://www.phoenixcontact.com/cl/productos/3213056>



Puente enchufable, paso: 3,5 mm, número de polos: 10, color: rojo

 Capacidad de corriente máxima: 16 A

FBS 20-3,5 - Puente enchufable

3213069

<https://www.phoenixcontact.com/cl/productos/3213069>



Puente enchufable, paso: 3,5 mm, número de polos: 20, color: rojo

 Capacidad de corriente máxima: 16 A

PTTB 1,5/S - Borne de doble piso

3208511

<https://www.phoenixcontact.com/cl/productos/3208511>



FBS 2-3,5 BU - Puente enchufable

3213086

<https://www.phoenixcontact.com/cl/productos/3213086>



Puente enchufable, paso: 3,5 mm, número de polos: 2, color: azul

 Capacidad de corriente máxima: 16 A


FBS 3-3,5 BU - Puente enchufable

3213099

<https://www.phoenixcontact.com/cl/productos/3213099>



Puente enchufable, paso: 3,5 mm, número de polos: 3, color: azul

 Capacidad de corriente máxima: 16 A

PTTB 1,5/S - Borne de doble piso

3208511

<https://www.phoenixcontact.com/cl/productos/3208511>



FBS 4-3,5 BU - Puente enchufable

3213109

<https://www.phoenixcontact.com/cl/productos/3213109>



Puente enchufable, paso: 3,5 mm, número de polos: 4, color: azul

 Capacidad de corriente máxima: 16 A

FBS 5-3,5 BU - Puente enchufable

3213112

<https://www.phoenixcontact.com/cl/productos/3213112>



Puente enchufable, paso: 3,5 mm, número de polos: 5, color: azul

 Capacidad de corriente máxima: 16 A

PTTB 1,5/S - Borne de doble piso

3208511

<https://www.phoenixcontact.com/cl/productos/3208511>



FBS 10-3,5 BU - Puente enchufable

3213125

<https://www.phoenixcontact.com/cl/productos/3213125>



Puente enchufable, paso: 3,5 mm, número de polos: 10, color: azul

 Capacidad de corriente máxima: 16 A

FBS 20-3,5 BU - Puente enchufable

3213138

<https://www.phoenixcontact.com/cl/productos/3213138>



Puente enchufable, paso: 3,5 mm, número de polos: 20, color: azul

 Capacidad de corriente máxima: 16 A

PTTB 1,5/S - Borne de doble piso

3208511

<https://www.phoenixcontact.com/cl/productos/3208511>



FBS 2-3,5 GY - Puente enchufable

3213153

<https://www.phoenixcontact.com/cl/productos/3213153>



Puente enchufable, paso: 3,5 mm, número de polos: 2, color: gris

 Capacidad de corriente máxima: 16 A

FBS 3-3,5 GY - Puente enchufable

3213167

<https://www.phoenixcontact.com/cl/productos/3213167>



Puente enchufable, paso: 3,5 mm, número de polos: 3, color: gris

 Capacidad de corriente máxima: 16 A

PTTB 1,5/S - Borne de doble piso

3208511

<https://www.phoenixcontact.com/cl/productos/3208511>




FBS 4-3,5 GY - Puente enchufable

3213180

<https://www.phoenixcontact.com/cl/productos/3213180>



Puente enchufable, paso: 3,5 mm, número de polos: 4, color: gris

 Capacidad de corriente máxima: 16 A

FBS 5-3,5 GY - Puente enchufable

3213183

<https://www.phoenixcontact.com/cl/productos/3213183>



Puente enchufable, paso: 3,5 mm, número de polos: 5, color: gris

 Capacidad de corriente máxima: 16 A

PTTB 1,5/S - Borne de doble piso

3208511

<https://www.phoenixcontact.com/cl/productos/3208511>



FBS 10-3,5 GY - Puente enchufable

3213196

<https://www.phoenixcontact.com/cl/productos/3213196>

Puente enchufable, paso: 3,5 mm, número de polos: 10, color: gris



 Capacidad de corriente máxima: 16 A

FBS 20-3,5 GY - Puente enchufable

3213206

<https://www.phoenixcontact.com/cl/productos/3213206>

Puente enchufable, paso: 3,5 mm, número de polos: 20, color: gris



 Capacidad de corriente máxima: 16 A

PTTB 1,5/S - Borne de doble piso

3208511

<https://www.phoenixcontact.com/cl/productos/3208511>



FBS 1,5/S-PV - Puente de potencial

3216263

<https://www.phoenixcontact.com/cl/productos/3216263>



Puente de potencial vertical, para la conexión de los pisos superior e inferior

FBS 50-3,5 - Puente enchufable

3000706

<https://www.phoenixcontact.com/cl/productos/3000706>



Puente enchufable, paso: 3,5 mm, número de polos: 50, color: rojo

 Capacidad de corriente máxima: 17,5 A

PTTB 1,5/S - Borne de doble piso

3208511

<https://www.phoenixcontact.com/cl/productos/3208511>



FBS 50-3,5 BU - Puente enchufable

3000708

<https://www.phoenixcontact.com/cl/productos/3000708>



Puente enchufable, paso: 3,5 mm, número de polos: 50, color: azul

 Capacidad de corriente máxima: 17,5 A


FBS 50-3,5 GY - Puente enchufable

3000707

<https://www.phoenixcontact.com/cl/productos/3000707>



Puente enchufable, paso: 3,5 mm, número de polos: 50, color: gris

 Capacidad de corriente máxima: 17,5 A

PTTB 1,5/S - Borne de doble piso

3208511

<https://www.phoenixcontact.com/cl/productos/3208511>



ATP-STTB 4 - Placa separadora

3030747

<https://www.phoenixcontact.com/cl/productos/3030747>

Placa separadora, profundidad: 53 mm, anchura: 2 mm, altura: 88,7 mm, color: gris



D-PTTB 1,5/S - Tapa final

3208579

<https://www.phoenixcontact.com/cl/productos/3208579>

Tapa final, profundidad: 34,9 mm, anchura: 2,2 mm, altura: 65,4 mm, color: gris



PTTB 1,5/S - Borne de doble piso

3208511

<https://www.phoenixcontact.com/cl/productos/3208511>



STP 3,5-2 - Soporte para señalización

0830131

<https://www.phoenixcontact.com/cl/productos/0830131>



Soporte para señalización, Insertable en la borna de doble piso push-in PTTB 1,5/S, rotulable con UCT-TM 3,5, UCT-TMF 3,5, ZB 3,5 o ZBF 3,5, gris, sin rotular, clase de montaje: enchufar, altura del campo de texto: 10,5 mm, anchura del campo de texto: 3,5 mm

D-PTTB 1,5/S-0,8 OG - Tapa final

1029589

<https://www.phoenixcontact.com/cl/productos/1029589>



Tapa final, profundidad: 34,9 mm, anchura: 0,8 mm, altura: 65,4 mm, color: naranja

PTTB 1,5/S - Borne de doble piso

3208511

<https://www.phoenixcontact.com/cl/productos/3208511>



AI-S 1 - 8 TQ - Puntera

1200293

<https://www.phoenixcontact.com/cl/productos/1200293>



Puntera, S-Slimline, Longitud de zona de contacto: 8 mm, longitud del manguito: 14 mm, color: turquesa

NS 35/ 7,5 PERF 2000MM - Carril simétrico perforado

0801733

<https://www.phoenixcontact.com/cl/productos/0801733>



Carril simétrico perforado, Variante de embalaje con 25 unidades (50 m), según EN 60715, material: Acero, galvanizado, pasivado de capa gruesa, Perfil estándar, color: plata

PTTB 1,5/S - Borne de doble piso

3208511

<https://www.phoenixcontact.com/cl/productos/3208511>



NS 35/ 7,5 UNPERF 2000MM - Carril simétrico sin perforar

0801681

<https://www.phoenixcontact.com/cl/productos/0801681>



Carril simétrico sin perforar, Variante de embalaje con 25 unidades (50 m), según EN 60715, material: Acero, galvanizado, pasivado de capa gruesa, Perfil estándar, color: plateado

NS 35/ 7,5 WH PERF 2000MM - Carril simétrico perforado

1204119

<https://www.phoenixcontact.com/cl/productos/1204119>



Carril simétrico perforado, Variante de embalaje con 25 unidades (50 m), según EN 60715, material: Acero, Galvanizado, pasivado blanco, Perfil estándar, color: plateado

PTTB 1,5/S - Borne de doble piso

3208511

<https://www.phoenixcontact.com/cl/productos/3208511>



NS 35/ 7,5 WH UNPERF 2000MM-VPE 10 - Carril simétrico sin perforar

1204122

<https://www.phoenixcontact.com/cl/productos/1204122>



Carril simétrico sin perforar, Variante de embalaje con 10 unidades (20 m), según EN 60715, material: Acero, Galvanizado, pasivado blanco, Perfil estándar, color: plateado

NS 35/ 7,5 AL UNPERF 2000MM - Carril simétrico sin perforar

0801704

<https://www.phoenixcontact.com/cl/productos/0801704>



Carril simétrico sin perforar, Variante de embalaje con 25 unidades (50 m), según EN 60715, material: Aluminio, sin recubrimiento, Perfil estándar, color: plateado

PTTB 1,5/S - Borne de doble piso

3208511

<https://www.phoenixcontact.com/cl/productos/3208511>



NS 35/ 7,5 ZN PERF 2000MM - Carril simétrico perforado

1206421

<https://www.phoenixcontact.com/cl/productos/1206421>



Carril simétrico perforado, Variante de embalaje con 25 unidades (50 m), según EN 60715, material: Acero, galvanizado, Perfil estándar, color: plateado

NS 35/ 7,5 ZN UNPERF 2000MM - Carril simétrico sin perforar

1206434

<https://www.phoenixcontact.com/cl/productos/1206434>



Carril simétrico sin perforar, Variante de embalaje con 25 unidades (50 m), según EN 60715, material: Acero, galvanizado, Perfil estándar, color: plateado

PTTB 1,5/S - Borne de doble piso

3208511

<https://www.phoenixcontact.com/cl/productos/3208511>



NS 35/ 7,5 CU UNPERF 2000MM-VPE 10 - Carril simétrico sin perforar

0801762

<https://www.phoenixcontact.com/cl/productos/0801762>



Carril simétrico sin perforar, Variante de embalaje con 10 unidades (20 m), según EN 60715, material: Cobre, sin recubrimiento, Perfil estándar, color: de color cobre

NS 35/ 7,5 CAP - Caperuza final

1206560

<https://www.phoenixcontact.com/cl/productos/1206560>

Pieza final-carril, para carril NS 35/7,5



PTTB 1,5/S - Borne de doble piso

3208511

<https://www.phoenixcontact.com/cl/productos/3208511>



NS 35/15 PERF 2000MM - Carril simétrico perforado

1201730

<https://www.phoenixcontact.com/cl/productos/1201730>



Carril simétrico perforado, Variante de embalaje con 25 unidades (50 m), similar EN 60715, material: Acero, galvanizado, pasivado de capa gruesa, Perfil estándar, color: plateado

NS 35/15 UNPERF 2000MM - Carril simétrico sin perforar

1201714

<https://www.phoenixcontact.com/cl/productos/1201714>



Carril simétrico sin perforar, Variante de embalaje con 25 unidades (50 m), similar EN 60715, material: Acero, galvanizado, pasivado de capa gruesa, Perfil estándar, color: plateado

PTTB 1,5/S - Borne de doble piso

3208511

<https://www.phoenixcontact.com/cl/productos/3208511>



NS 35/15 WH PERF 2000MM - Carril simétrico perforado

0806602

<https://www.phoenixcontact.com/cl/productos/0806602>



Carril simétrico perforado, Variante de embalaje con 25 unidades (50 m), similar EN 60715, material: Acero, Galvanizado, pasivado blanco, Perfil estándar, color: blanco

NS 35/15 WH UNPERF 2000MM-VPE 10 - Carril simétrico sin perforar

1204135

<https://www.phoenixcontact.com/cl/productos/1204135>



Carril simétrico sin perforar, Variante de embalaje con 10 unidades (20 m), similar EN 60715, material: Acero, Galvanizado, pasivado blanco, Perfil estándar, color: plateado

PTTB 1,5/S - Borne de doble piso

3208511

<https://www.phoenixcontact.com/cl/productos/3208511>



NS 35/15 AL UNPERF 2000MM - Carril simétrico sin perforar

1201756

<https://www.phoenixcontact.com/cl/productos/1201756>



Carril simétrico sin perforar, similar EN 60715, material: Aluminio, sin recubrimiento, Perfil estándar, color: plateado

NS 35/15 ZN PERF 2000MM - Carril simétrico perforado

1206599

<https://www.phoenixcontact.com/cl/productos/1206599>



Carril simétrico perforado, Variante de embalaje con 25 unidades (50 m), similar EN 60715, material: Acero, galvanizado, Perfil estándar, color: plateado

PTTB 1,5/S - Borne de doble piso

3208511

<https://www.phoenixcontact.com/cl/productos/3208511>



NS 35/15 ZN UNPERF 2000MM - Carril simétrico sin perforar

1206586

<https://www.phoenixcontact.com/cl/productos/1206586>



Carril simétrico sin perforar, Variante de embalaje con 25 unidades (50 m), similar EN 60715, material: Acero, galvanizado, Perfil estándar, color: plateado

NS 35/15 CU UNPERF 2000MM-VPE 10 - Carril simétrico sin perforar

1201895

<https://www.phoenixcontact.com/cl/productos/1201895>



Carril simétrico sin perforar, Variante de embalaje con 10 unidades (20 m), similar EN 60715, material: Cobre, sin recubrimiento, Perfil estándar, color: de color cobre

PTTB 1,5/S - Borne de doble piso

3208511

<https://www.phoenixcontact.com/cl/productos/3208511>



NS 35/15 CAP - Caperuza final

1206573

<https://www.phoenixcontact.com/cl/productos/1206573>

Pieza final-carril, para carril NS 35/15



NS 35/15-2,3 UNPERF 2000MM-VPE 10 - Carril simétrico sin perforar

1201798

<https://www.phoenixcontact.com/cl/productos/1201798>



Carril simétrico sin perforar, Variante de embalaje con 10 unidades (20 m), según EN 60715, material: Acero, galvanizado, pasivado de capa gruesa, Perfil estándar 2,3 mm, color: plateado

PTTB 1,5/S - Borne de doble piso

3208511

<https://www.phoenixcontact.com/cl/productos/3208511>



MPS-MT - Clavija de pruebas

0201744

<https://www.phoenixcontact.com/cl/productos/0201744>



Clavija de pruebas, con conexión por soldadura hasta sección de cable de 1 mm², número de polos: 1, color: gris

MPS-IH WH - Casquillo aislante

0201663

<https://www.phoenixcontact.com/cl/productos/0201663>

Casquillo aislante, color: blanco



PTTB 1,5/S - Borne de doble piso

3208511

<https://www.phoenixcontact.com/cl/productos/3208511>



MPS-IH RD - Casquillo aislante

0201676

<https://www.phoenixcontact.com/cl/productos/0201676>

Casquillo aislante, color: rojo

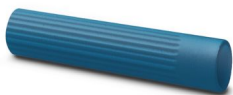


MPS-IH BU - Casquillo aislante

0201689

<https://www.phoenixcontact.com/cl/productos/0201689>

Casquillo aislante, color: azul



PTTB 1,5/S - Borne de doble piso

3208511

<https://www.phoenixcontact.com/cl/productos/3208511>



MPS-IH YE - Casquillo aislante

0201692

<https://www.phoenixcontact.com/cl/productos/0201692>

Casquillo aislante, color: amarillo



MPS-IH GN - Casquillo aislante

0201702

<https://www.phoenixcontact.com/cl/productos/0201702>

Casquillo aislante, color: verde



PTTB 1,5/S - Borne de doble piso

3208511

<https://www.phoenixcontact.com/cl/productos/3208511>



MPS-IH GY - Casquillo aislante

0201728

<https://www.phoenixcontact.com/cl/productos/0201728>

Casquillo aislante, color: gris



MPS-IH BK - Casquillo aislante

0201731

<https://www.phoenixcontact.com/cl/productos/0201731>

Casquillo aislante, color: negro



PTTB 1,5/S - Borne de doble piso

3208511

<https://www.phoenixcontact.com/cl/productos/3208511>



PS-3,5 - Clavija de pruebas

3031010

<https://www.phoenixcontact.com/cl/productos/3031010>



Clavija de pruebas, Clavija de pruebas alineable, número de polos: 1, color: rojo

DP PS-3,5 - Placa distanciadora

3031011

<https://www.phoenixcontact.com/cl/productos/3031011>



Placa distanciadora, profundidad: 33,5 mm, anchura: 3,5 mm, altura: 15,9 mm, número de polos: 1, color: rojo

PTTB 1,5/S - Borne de doble piso

3208511

<https://www.phoenixcontact.com/cl/productos/3208511>



PS-3,5/E - Clavija de pruebas

3031012

<https://www.phoenixcontact.com/cl/productos/3031012>

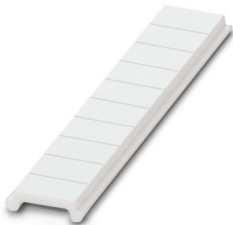


Clavija de pruebas, Conector de prueba individual, número de polos: 1, color: rojo

ZBF 3,5:UNBEDRUCKT - Tira de cinta Zack plana

0829392

<https://www.phoenixcontact.com/cl/productos/0829392>



Tira de cinta Zack plana, Tiras, blanco, sin rotular, rotulable con: PLOTMARK, CMS-P1-PLOTTER, clase de montaje: enclavar, para ancho de borne: 3,5 mm, Número de índices individuales: 10, altura del campo de texto: 5,2 mm, anchura del campo de texto: 3,5 mm

PTTB 1,5/S - Borne de doble piso

3208511

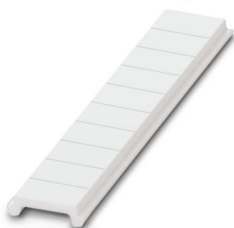
<https://www.phoenixcontact.com/cl/productos/3208511>



ZBF 3,5 CUS - Tira de cinta Zack plana

0829394

<https://www.phoenixcontact.com/cl/productos/0829394>



Tira de cinta Zack plana, disponible: Tiras, blanco, rotulado según las indicaciones del cliente, clase de montaje: encajar en ranura para índice plana, para ancho de borne: 3,5 mm, Número de índices individuales: 10

ZBF 3,5,LGS:FORTL.ZAHLEN - Tira de cinta Zack plana

0801406

<https://www.phoenixcontact.com/cl/productos/0801406>



Tira de cinta Zack plana, Tiras, blanco, rotulado, rotulación longitudinal: números correlativos de 1 ...10, 11 ...20 etc. hasta 91 ...100, clase de montaje: enclavar, para ancho de borne: 3,5 mm, Número de índices individuales: 10, altura del campo de texto: 5,15 mm, anchura del campo de texto: 3,5 mm

PTTB 1,5/S - Borne de doble piso

3208511

<https://www.phoenixcontact.com/cl/productos/3208511>



ZBF 3,5,QR:FORTL.ZAHLEN - Tira de cinta Zack plana

0801407

<https://www.phoenixcontact.com/cl/productos/0801407>



Tira de cinta Zack plana, Tiras, blanco, rotulado, Rotulación transversal: números correlativos de 1 ...10, 11 ...20 etc. hasta 91 ...100, clase de montaje: enclavar, para ancho de borne: 3,5 mm, Número de índices individuales: 10, altura del campo de texto: 5,15 mm, anchura del campo de texto: 3,5 mm

UCT-TMF 3,5 - Marcador para bornes

0829486

<https://www.phoenixcontact.com/cl/productos/0829486>



Marcador para bornes, Estera, blanco, sin rotular, rotulable con: TOPMARK NEO, TOPMARK LASER, BLUEMARK ID COLOR, BLUEMARK ID, BLUEMARK CLED, THERMOMARK PRIME, THERMOMARK CARD 2.0, THERMOMARK CARD, clase de montaje: enclavar, para ancho de borne: 3,5 mm, Número de índices individuales: 108, altura del campo de texto: 4,7 mm, anchura del campo de texto: 2,7 mm

PTTB 1,5/S - Borne de doble piso

3208511

<https://www.phoenixcontact.com/cl/productos/3208511>



UCT-TMF 3,5 CUS - Marcador para bornes

0829644

<https://www.phoenixcontact.com/cl/productos/0829644>



Marcador para bornes, disponible: por esteras, blanco, rotulado según las indicaciones del cliente, clase de montaje: encajar en ranura para índice plana, para ancho de borne: 3,5 mm, Número de índices individuales: 108

SZF 0-0,4X2,5 - Destornillador

1204504

<https://www.phoenixcontact.com/cl/productos/1204504>



Herramienta para accionar bornes ST, también apta como destornillador plano, tamaño: 0,4 x 2,5 x 75 mm, empuñadura de 2 componentes, con protección anti desenrollado

PTTB 1,5/S - Borne de doble piso

3208511

<https://www.phoenixcontact.com/cl/productos/3208511>



ST-BW 0 - Herramienta de accionamiento

1200135

<https://www.phoenixcontact.com/cl/productos/1200135>



Herramienta de accionamiento, para todos los resortes de 1,5 mm² de PT 1,5/S y FT 1,5/S

PROJECT COMPLETE - Software

1050453

<https://www.phoenixcontact.com/cl/productos/1050453>



Software de planificación y marcado intuitivo para diseñar regleteros de bornes y para la rotulación profesional de materiales de marcado para bornes, conductores, equipos e instalaciones. El software está disponible para su descarga

PTTB 1,5/S - Borne de doble piso

3208511

<https://www.phoenixcontact.com/cl/productos/3208511>



CRIMPFOX CENTRUS 6S - Tenaza de crimpado

1213144

<https://www.phoenixcontact.com/cl/productos/1213144>



Pinza de crimpado, para punteras sin aislar y aisladas DIN 46228 parte 1 y 4 de 0,14 mm² ... 6 mm², también para punteras TWIN hasta 2 x 4 mm², adaptación de la sección automática, introducción lateral, equipadas con protección contra caída

CRIMPFOX CENTRUS 10S - Tenaza de crimpado

1213154

<https://www.phoenixcontact.com/cl/productos/1213154>



Tenazas, para punteras no aisladas y aisladas DIN 46228 parte 1 y 4 de 0,14 mm² ... 10 mm², también para punteras TWIN hasta 2 x 4 mm², adaptación de la sección transversal automática, introducción lateral, equipadas con protección contra caída

PTTB 1,5/S - Borne de doble piso

3208511

<https://www.phoenixcontact.com/cl/productos/3208511>



CRIMPFOX CENTRUS 6H - Tenaza de crimpado

1213146

<https://www.phoenixcontact.com/cl/productos/1213146>



Pinza de crimpado, para punteras sin aislar y aisladas DIN 46228 parte 1 y 4 de 0,14 mm² ... 6 mm², también para punteras TWIN hasta 2 x 4 mm², adaptación de la sección automática, introducción lateral, equipadas con protección contra caída

CRIMPFOX CENTRUS 10H - Tenaza de crimpado

1213156

<https://www.phoenixcontact.com/cl/productos/1213156>



Tenazas, para punteras no aisladas y aisladas DIN 46228 parte 1 y 4 de 0,14 mm² ... 10 mm², también para punteras TWIN hasta 2 x 4 mm², adaptación de la sección transversal automática, introducción lateral, equipadas con protección contra caída

PTTB 1,5/S - Borne de doble piso

3208511

<https://www.phoenixcontact.com/cl/productos/3208511>



CRIMPFOX 10S - Tenaza de crimpado

1212045

<https://www.phoenixcontact.com/cl/productos/1212045>



Pinza de crimpado, para punteras sin collar aislante según DIN 46228 parte 1 y punteras con collar aislante según DIN 46228 parte 4, 0,14 mm² ... 10 mm², bloqueo forzoso desbloqueable, introducción lateral

CRIMPFOX 6H - Tenaza de crimpado

1212046

<https://www.phoenixcontact.com/cl/productos/1212046>



Pinza de crimpado, para punteras sin collar aislante según DIN 46228 parte 1 y punteras con collar aislante según DIN 46228 parte 4, 0,14 mm² ... 6 mm², bloqueo forzoso desbloqueable, introducción lateral

PTTB 1,5/S - Borne de doble piso

3208511

<https://www.phoenixcontact.com/cl/productos/3208511>



CRIMPFOX 2,5-M - Tenaza de crimpado

1212719

<https://www.phoenixcontact.com/cl/productos/1212719>



Pinza de crimpado, para punteras sin collar aislante según DIN 46228 parte 1 y punteras con collar aislante según DIN 46228 parte 4, 0,25 mm² ... 2,5 mm², introducción lateral, engaste trapezoidal

CRIMPFOX 6-M - Tenaza de crimpado

1212720

<https://www.phoenixcontact.com/cl/productos/1212720>



Pinza de crimpado, para punteras sin collar aislante según DIN 46228 parte 1 y punteras con collar aislante según DIN 46228 parte 4, 0,25 mm² ... 6,0 mm², introducción lateral, engaste trapezoidal

PTTB 1,5/S - Borne de doble piso

3208511

<https://www.phoenixcontact.com/cl/productos/3208511>



CRIMPFOX 6 - Tenaza de crimpado

1212034

<https://www.phoenixcontact.com/cl/productos/1212034>



Pinza de crimpado, para punteras sin collar aislante según DIN 46228 parte 1 y punteras con collar aislante según DIN 46228 parte 4, 0,25 mm² ... 6,0 mm², introducción lateral, engaste trapezoidal

CRIMPFOX 6T - Tenaza de crimpado

1212037

<https://www.phoenixcontact.com/cl/productos/1212037>



Pinza de crimpado, para punteras sin collar aislante según DIN 46228 parte 1 y punteras con collar aislante según DIN 46228 parte 4, 0,25 mm² ... 6 mm², introducción lateral, engaste trapezoidal

PTTB 1,5/S - Borne de doble piso

3208511

<https://www.phoenixcontact.com/cl/productos/3208511>



CRIMPFOX 6T-F - Tenaza de crimpado

1212038

<https://www.phoenixcontact.com/cl/productos/1212038>



Pinza de crimpado, para punteras sin collar aislante según DIN 46228 parte 1 y punteras con collar aislante según DIN 46228 parte 4, 0,25 mm² ... 6 mm², introducción frontal, engaste trapezoidal

CRIMPFOX 6S-F - Tenaza de crimpado

1212043

<https://www.phoenixcontact.com/cl/productos/1212043>



Pinza de crimpado, para punteras sin collar aislante según DIN 46228 parte 1 y punteras con collar aislante según DIN 46228 parte 4, 0,5 mm² ... 6 mm², introducción frontal, engaste cuadrado

PTTB 1,5/S - Borne de doble piso

3208511

<https://www.phoenixcontact.com/cl/productos/3208511>



CRIMPFOX-M - Tenaza de crimpado

1212072

<https://www.phoenixcontact.com/cl/productos/1212072>



Tenazas de base, para el alojamiento de matrices para los más diversos tipos de contactos

Phoenix Contact 2024 © - Todos los derechos reservados

<https://www.phoenixcontact.com>

PHOENIX CONTACT S.A.

Calle Nueva 1661-G

Huechuraba, Santiago

(+56 2) 652-2000

info@phoenixcontact.cl