

MTKD-FE/CUNI - Bornes para termopares



3100046

<https://www.phoenixcontact.com/cl/productos/3100046>

Tenga en cuenta que los datos mostrados en este documento PDF se generaron a partir de nuestro catálogo online. Por favor, encontrará todos los datos en la documentación del usuario. Prevalecen nuestras condiciones generales de uso para descargas.



Bornes para termopares, TC tipo J, tensión nominal: 400 V, corriente nominal: 1 A, número de conexiones: 4, número de polos: 2, tipo de conexión: Conexión por tornillo, 1er piso, sección: 0,2 mm² - 4 mm², clase de montaje: NS 35/7,5, NS 35/15, NS 32, color: gris

Sus ventajas

- El área de aplicación de estos bornes especiales es la prolongación de los cables de compensación del termopar en los circuitos de medición correspondientes
- Los materiales de los conductos de compensación presentan, hasta 200 °C, los mismos valores de tensión termoeléctrica que los termopares

Datos comerciales

Código de artículo	3100046
Unidad de embalaje	50 Unidades
Cantidad mínima de pedido	50 Unidades
Clave de venta	01
Clave de producto	BE1211
Página del catálogo	Página 532 (C-1-2019)
GTIN	4017918092450
Peso por unidad (incluido el embalaje)	16,174 g
Peso por unidad (sin incluir el embalaje)	16,29 g
Número de tarifa arancelaria	85369010
País de origen	PL

Datos técnicos

Propiedades del artículo

Tipo de producto	Borne de paso
Número de polos	2
Número de conexiones	4
Número de filas	1
Potenciales	1

Estado de mantenimiento de datos

Revisión de artículo	03
----------------------	----

Propiedades eléctricas

Potencia disipada máxima con condición nominal	0,77 W
--	--------

Datos de conexión

Número de conexiones por piso	4
Sección nominal	2,5 mm ²

1er piso

Rosca de tornillo	M3
Par de apriete	0,6 ... 0,8 Nm
Longitud a desaislar	7 mm
Calibre macho	A3
Conexión según norma	IEC 60947-7-1
Sección de conductor rígido	0,2 mm ² ... 4 mm ²
Sección de conductor AWG	24 ... 12 (Convertido según IEC)
Sección de conductor flexible	0,2 mm ² ... 2,5 mm ²
Sección de cable flexible [AWG]	24 ... 14 (Convertido según IEC)
Sección de cable flexible (puntera sin manguito de plástico)	0,2 mm ² ... 1,5 mm ²
Sección de cable flexible (puntera con manguito de plástico)	0,2 mm ² ... 1,5 mm ²
Corriente nominal	1 A
Corriente de carga máxima	1 A (con una sección de conductor de 4 mm ²)
Tensión nominal	400 V (Tensión respecto al borne de paso contiguo MTK.)

Dimensiones

Anchura	10,4 mm
Ancho de tapa	1 mm
Altura	46,2 mm
Profundidad en NS 32	44,9 mm
Profundidad en NS 35/7,5	39,9 mm
Profundidad en NS 35/15	47,4 mm

Datos del material

Color	gris (RAL 7042)
-------	-----------------

3100046

<https://www.phoenixcontact.com/cl/productos/3100046>

Clase de inflamabilidad según UL 94	V0
Material aislante	PA
Utilización estática de material aislante en frío	-60 °C
Índice de temperatura del material aislante (DIN EN 60216-1 (VDE 0304-21))	130 °C
Índice de temperatura del material aislante relativo (Elec., UL 746 B)	130 °C
Protección contra incendios para vehículos sobre carriles (DIN EN 45545-2) R22	HL 1 - HL 3
Protección contra incendios para vehículos sobre carriles (DIN EN 45545-2) R23	HL 1 - HL 3
Protección contra incendios para vehículos sobre carriles (DIN EN 45545-2) R24	HL 1 - HL 3
Protección contra incendios para vehículos sobre carriles (DIN EN 45545-2) R26	HL 1 - HL 3
Emisión de calor calorímetro NFPA 130 (ASTM E 1354)	28 MJ/kg
Inflamabilidad de las superficies NFPA 130 (ASTM E 162)	aprobado
Densidad de los gases de combustión óptica específica NFPA 130 (ASTM E 662)	aprobado
Toxicidad de los gases de combustión NFPA 130 (SMP 800C)	aprobado

Propiedades mecánicas

Datos mecánicos

Pared lateral abierta	Sí
-----------------------	----

Condiciones medioambientales y de vida útil

Condiciones ambientales

Temperatura ambiente (servicio)	-60 °C ... 110 °C (Rango de temperatura de servicio incl. autocalentamiento, temperatura de servicio de corta duración máx.; véase RTI Elec.)
Temperatura ambiente (almacenamiento / transporte)	-25 °C ... 60 °C (Durante breve tiempo, no más de 24 h, de -60 °C a +70 °C)
Temperatura ambiente (montaje)	-5 °C ... 70 °C
Temperatura ambiente (accionamiento)	-5 °C ... 70 °C
Humedad de aire admisible (servicio)	20 % ... 90 %
Humedad de aire admisible (almacenamiento / transporte)	30 % ... 70 %

Normas y especificaciones

Conexión según norma	IEC 60947-7-1
----------------------	---------------

Montaje

Tipo de montaje	NS 35/7,5
	NS 35/15
	NS 32

Dibujos


Diagrama eléctrico




Homologaciones

To download certificates, visit the product detail page: <https://www.phoenixcontact.com/cl/productos/3100046>

	EAC ID de homologación: RU C-DE.BL08.B.00534
---	--

<div> cULus Recognized ID de homologación: E60425</div>				
	Tensión nominal U _N	Corriente nominal I _N	Sección AWG	Sección mm ²
Usegroup B				
	250 V	10 A	28 - 12	-
Usegroup D				
	300 V	10 A	28 - 12	-

	CSA ID de homologación: 13631			
	Tensión nominal U _N	Corriente nominal I _N	Sección AWG	Sección mm ²
Usegroup B				
	300 V	1 A	28 - 12	-
Usegroup D				
	300 V	1 A	28 - 12	-

MTKD-FE/CUNI - Bornes para termopares



3100046

<https://www.phoenixcontact.com/cl/productos/3100046>

Clasificaciones

ECLASS

ECLASS-11.0	27141142
ECLASS-12.0	27141142
ECLASS-13.0	27250115

ETIM

ETIM 9.0	EC000904
----------	----------

UNSPSC

UNSPSC 21.0	39121400
-------------	----------

Environmental product compliance

EU RoHS	
Cumple los requisitos de la Directiva RoHS	Sí, Ninguna excepción
China RoHS	
Environment friendly use period (EFUP)	EFUP-E
	Ninguna sustancia peligrosa por encima de los valores límite
EU REACH SVHC	
Indicación acerca de la sustancia candidata según REACH (n.º CAS)	Ninguna sustancia con una fracción de masa superior a 0,1 %

MTKD-FE/CUNI - Bornes para termopares



3100046

<https://www.phoenixcontact.com/cl/productos/3100046>

Accesorios

D-MTK - Tapa final

3101029

<https://www.phoenixcontact.com/cl/productos/3101029>

Tapa final, profundidad: 28,7 mm, anchura: 1 mm, altura: 46 mm, color: gris



ATS-MTK - Placa separadora

3101223

<https://www.phoenixcontact.com/cl/productos/3101223>

Placa separadora, anchura: 1 mm, color: gris



MTKD-FE/CUNI - Bornes para termopares



3100046

<https://www.phoenixcontact.com/cl/productos/3100046>

SBS10:UNBEDRUCKT - Tarjeta de tiras

1007248

<https://www.phoenixcontact.com/cl/productos/1007248>



Tarjeta de tiras, Tarjeta, blanco, sin rotular, rotulable con: Rotulador especial, Perforado, clase de montaje: enclavar, encajar en ranura para índice plana, para ancho de borne: 10 mm, Número de índices individuales: 250, altura del campo de texto: 6 mm, anchura del campo de texto: 10,1 mm

NS 32 PERF 2000MM-VPE 10 - Carril simétrico perforado

1201002

<https://www.phoenixcontact.com/cl/productos/1201002>



Carril simétrico perforado, Variante de embalaje con 10 unidades (20 m), según EN 60715, material: Acero, galvanizado, pasivado de capa gruesa, Perfil G, color: plata

MTKD-FE/CUNI - Bornes para termopares



3100046

<https://www.phoenixcontact.com/cl/productos/3100046>

NS 32 UNPERF 2000MM-VPE 10 - Carril simétrico sin perforar

1201015

<https://www.phoenixcontact.com/cl/productos/1201015>



Carril simétrico sin perforar, Variante de embalaje con 10 unidades (20 m), según EN 60715, material: Acero, galvanizado, pasivado de capa gruesa, Perfil G, color: plateado

NS 35/ 7,5 PERF 2000MM - Carril simétrico perforado

0801733

<https://www.phoenixcontact.com/cl/productos/0801733>



Carril simétrico perforado, Variante de embalaje con 25 unidades (50 m), según EN 60715, material: Acero, galvanizado, pasivado de capa gruesa, Perfil estándar, color: plata

MTKD-FE/CUNI - Bornes para termopares



3100046

<https://www.phoenixcontact.com/cl/productos/3100046>

NS 35/ 7,5 UNPERF 2000MM - Carril simétrico sin perforar

0801681

<https://www.phoenixcontact.com/cl/productos/0801681>



Carril simétrico sin perforar, Variante de embalaje con 25 unidades (50 m), según EN 60715, material: Acero, galvanizado, pasivado de capa gruesa, Perfil estándar, color: plateado

NS 35/ 7,5 WH PERF 2000MM - Carril simétrico perforado

1204119

<https://www.phoenixcontact.com/cl/productos/1204119>



Carril simétrico perforado, Variante de embalaje con 25 unidades (50 m), según EN 60715, material: Acero, Galvanizado, pasivado blanco, Perfil estándar, color: plateado

MTKD-FE/CUNI - Bornes para termopares



3100046

<https://www.phoenixcontact.com/cl/productos/3100046>

NS 35/ 7,5 WH UNPERF 2000MM-VPE 10 - Carril simétrico sin perforar

1204122

<https://www.phoenixcontact.com/cl/productos/1204122>



Carril simétrico sin perforar, Variante de embalaje con 10 unidades (20 m), según EN 60715, material: Acero, Galvanizado, pasivado blanco, Perfil estándar, color: plateado

NS 35/ 7,5 AL UNPERF 2000MM - Carril simétrico sin perforar

0801704

<https://www.phoenixcontact.com/cl/productos/0801704>



Carril simétrico sin perforar, Variante de embalaje con 25 unidades (50 m), según EN 60715, material: Aluminio, sin recubrimiento, Perfil estándar, color: plateado

MTKD-FE/CUNI - Bornes para termopares



3100046

<https://www.phoenixcontact.com/cl/productos/3100046>

NS 35/ 7,5 ZN PERF 2000MM - Carril simétrico perforado

1206421

<https://www.phoenixcontact.com/cl/productos/1206421>



Carril simétrico perforado, Variante de embalaje con 25 unidades (50 m), según EN 60715, material: Acero, galvanizado, Perfil estándar, color: plateado

NS 35/ 7,5 ZN UNPERF 2000MM - Carril simétrico sin perforar

1206434

<https://www.phoenixcontact.com/cl/productos/1206434>



Carril simétrico sin perforar, Variante de embalaje con 25 unidades (50 m), según EN 60715, material: Acero, galvanizado, Perfil estándar, color: plateado

MTKD-FE/CUNI - Bornes para termopares



3100046

<https://www.phoenixcontact.com/cl/productos/3100046>

NS 35/ 7,5 CU UNPERF 2000MM-VPE 10 - Carril simétrico sin perforar

0801762

<https://www.phoenixcontact.com/cl/productos/0801762>



Carril simétrico sin perforar, Variante de embalaje con 10 unidades (20 m), según EN 60715, material: Cobre, sin recubrimiento, Perfil estándar, color: de color cobre

NS 35/ 7,5 CAP - Caperuza final

1206560

<https://www.phoenixcontact.com/cl/productos/1206560>

Pieza final-carril, para carril NS 35/7,5



MTKD-FE/CUNI - Bornes para termopares



3100046

<https://www.phoenixcontact.com/cl/productos/3100046>

NS 35/15 PERF 2000MM - Carril simétrico perforado

1201730

<https://www.phoenixcontact.com/cl/productos/1201730>



Carril simétrico perforado, Variante de embalaje con 25 unidades (50 m), similar EN 60715, material: Acero, galvanizado, pasivado de capa gruesa, Perfil estándar, color: plateado

NS 35/15 UNPERF 2000MM - Carril simétrico sin perforar

1201714

<https://www.phoenixcontact.com/cl/productos/1201714>



Carril simétrico sin perforar, Variante de embalaje con 25 unidades (50 m), similar EN 60715, material: Acero, galvanizado, pasivado de capa gruesa, Perfil estándar, color: plateado

MTKD-FE/CUNI - Bornes para termopares



3100046

<https://www.phoenixcontact.com/cl/productos/3100046>

NS 35/15 WH PERF 2000MM - Carril simétrico perforado

0806602

<https://www.phoenixcontact.com/cl/productos/0806602>



Carril simétrico perforado, Variante de embalaje con 25 unidades (50 m), similar EN 60715, material: Acero, Galvanizado, pasivado blanco, Perfil estándar, color: blanco

NS 35/15 WH UNPERF 2000MM-VPE 10 - Carril simétrico sin perforar

1204135

<https://www.phoenixcontact.com/cl/productos/1204135>



Carril simétrico sin perforar, Variante de embalaje con 10 unidades (20 m), similar EN 60715, material: Acero, Galvanizado, pasivado blanco, Perfil estándar, color: plateado

MTKD-FE/CUNI - Bornes para termopares



3100046

<https://www.phoenixcontact.com/cl/productos/3100046>

NS 35/15 AL UNPERF 2000MM - Carril simétrico sin perforar

1201756

<https://www.phoenixcontact.com/cl/productos/1201756>



Carril simétrico sin perforar, similar EN 60715, material: Aluminio, sin recubrimiento, Perfil estándar, color: plateado

NS 35/15 ZN PERF 2000MM - Carril simétrico perforado

1206599

<https://www.phoenixcontact.com/cl/productos/1206599>



Carril simétrico perforado, Variante de embalaje con 25 unidades (50 m), similar EN 60715, material: Acero, galvanizado, Perfil estándar, color: plateado

MTKD-FE/CUNI - Bornes para termopares



3100046

<https://www.phoenixcontact.com/cl/productos/3100046>

NS 35/15 ZN UNPERF 2000MM - Carril simétrico sin perforar

1206586

<https://www.phoenixcontact.com/cl/productos/1206586>



Carril simétrico sin perforar, Variante de embalaje con 25 unidades (50 m), similar EN 60715, material: Acero, galvanizado, Perfil estándar, color: plateado

NS 35/15 CU UNPERF 2000MM-VPE 10 - Carril simétrico sin perforar

1201895

<https://www.phoenixcontact.com/cl/productos/1201895>



Carril simétrico sin perforar, Variante de embalaje con 10 unidades (20 m), similar EN 60715, material: Cobre, sin recubrimiento, Perfil estándar, color: de color cobre

MTKD-FE/CUNI - Bornes para termopares

3100046

<https://www.phoenixcontact.com/cl/productos/3100046>



NS 35/15 CAP - Caperuza final

1206573

<https://www.phoenixcontact.com/cl/productos/1206573>

Pieza final-carril, para carril NS 35/15



NS 35/15-2,3 UNPERF 2000MM-VPE 10 - Carril simétrico sin perforar

1201798

<https://www.phoenixcontact.com/cl/productos/1201798>



Carril simétrico sin perforar, Variante de embalaje con 10 unidades (20 m), según EN 60715, material: Acero, galvanizado, pasivado de capa gruesa, Perfil estándar 2,3 mm, color: plateado

MTKD-FE/CUNI - Bornes para termopares



3100046

<https://www.phoenixcontact.com/cl/productos/3100046>

ZB 10:UNBEDRUCKT - Tira de cinta Zack

1053001

<https://www.phoenixcontact.com/cl/productos/1053001>



Tira de cinta Zack, Tiras, blanco, sin rotular, rotulable con: PLOTMARK, CMS-P1-PLOTTER, clase de montaje: enclavar, para ancho de borne: 10,2 mm, Número de índices individuales: 10, altura del campo de texto: 10,5 mm, anchura del campo de texto: 10,15 mm

ZB 10 CUS - Tira de cinta Zack

0824941

<https://www.phoenixcontact.com/cl/productos/0824941>



Tira de cinta Zack, disponible: Tiras, blanco, rotulado según las indicaciones del cliente, clase de montaje: encajar en ranura para índice alta, para ancho de borne: 10,2 mm, Número de índices individuales: 10

MTKD-FE/CUNI - Bornes para termopares



3100046

<https://www.phoenixcontact.com/cl/productos/3100046>

ZB10,LGS:FORTL.ZAHLEN - Tira de cinta Zack

1053014

<https://www.phoenixcontact.com/cl/productos/1053014>



Tira de cinta Zack, Tiras, blanco, rotulado, rotulable con: CMS-P1-PLOTTER, rotulación longitudinal: números correlativos de 1 ...10, 11 ...20 etc. hasta 91 ... 100, clase de montaje: enclavar, para ancho de borne: 10,2 mm, Número de índices individuales: 10, altura del campo de texto: 10,5 mm, anchura del campo de texto: 10,15 mm

ZB10,QR:FORTL.ZAHLEN - Tira de cinta Zack

1053027

<https://www.phoenixcontact.com/cl/productos/1053027>



Tira de cinta Zack, Tiras, blanco, rotulado, rotulable con: CMS-P1-PLOTTER, Rotulación transversal: números correlativos de 1 ...10, 11 ...20 etc. hasta 91 ... 100, clase de montaje: enclavar, para ancho de borne: 10,2 mm, Número de índices individuales: 10, altura del campo de texto: 10,5 mm, anchura del campo de texto: 10,15 mm

MTKD-FE/CUNI - Bornes para termopares



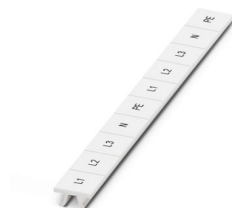
3100046

<https://www.phoenixcontact.com/cl/productos/3100046>

ZB10,LGS:L1-N,PE - Marcador para bornes

1053412

<https://www.phoenixcontact.com/cl/productos/1053412>



Marcador para bornes, Tiras, blanco, rotulado, rotulable con: CMS-P1-PLOTTER, longitudinal: L1, L2, L3, N, PE, L1, L2, L3, N, PE, clase de montaje: enclavar, para ancho de borne: 10,2 mm, Número de índices individuales: 10, altura del campo de texto: 10,5 mm, anchura del campo de texto: 10,15 mm

ZB10,LGS:U-N - Marcador para bornes

1053438

<https://www.phoenixcontact.com/cl/productos/1053438>



Marcador para bornes, Tiras, blanco, rotulado, rotulable con: CMS-P1-PLOTTER, longitudinal: U, V, W, N, GND, U, V, W, N, GND, clase de montaje: enclavar, para ancho de borne: 10,2 mm, Número de índices individuales: 10, altura del campo de texto: 10,5 mm, anchura del campo de texto: 10,15 mm

MTKD-FE/CUNI - Bornes para termopares



3100046

<https://www.phoenixcontact.com/cl/productos/3100046>

UC-TM 10 - Marcador para bornes

0818069

<https://www.phoenixcontact.com/cl/productos/0818069>



Marcador para bornes, Estera, blanco, sin rotular, rotulable con: BLUEMARK ID COLOR, BLUEMARK ID, BLUEMARK CLED, PLOTMARK, CMS-P1-PLOTTER, clase de montaje: enclavar, para ancho de borne: 10,2 mm, Número de índices individuales: 48, altura del campo de texto: 10,5 mm, anchura del campo de texto: 9,6 mm

UC-TM 10 CUS - Marcador para bornes

0824605

<https://www.phoenixcontact.com/cl/productos/0824605>



Marcador para bornes, disponible: por esteras, blanco, rotulado según las indicaciones del cliente, clase de montaje: encajar en ranura para índice alta, para ancho de borne: 10,2 mm, Número de índices individuales: 48

MTKD-FE/CUNI - Bornes para termopares



3100046

<https://www.phoenixcontact.com/cl/productos/3100046>

UCT-TM 10 - Marcador para bornes

0829142

<https://www.phoenixcontact.com/cl/productos/0829142>



Marcador para bornes, Estera, blanco, sin rotular, rotulable con: TOPMARK NEO, TOPMARK LASER, BLUEMARK ID COLOR, BLUEMARK ID, BLUEMARK CLED, THERMOMARK PRIME, THERMOMARK CARD 2.0, THERMOMARK CARD, clase de montaje: enclavar, para ancho de borne: 10,2 mm, Número de índices individuales: 36, altura del campo de texto: 9,6 mm, anchura del campo de texto: 8,9 mm

UCT-TM 10 CUS - Marcador para bornes

0829623

<https://www.phoenixcontact.com/cl/productos/0829623>



Marcador para bornes, disponible: por esteras, blanco, rotulado según las indicaciones del cliente, clase de montaje: encajar en ranura para índice alta, para ancho de borne: 10,2 mm, Número de índices individuales: 36

MTKD-FE/CUNI - Bornes para termopares



3100046

<https://www.phoenixcontact.com/cl/productos/3100046>

CLIPFIX 35 - Soporte final

3022218

<https://www.phoenixcontact.com/cl/productos/3022218>



Soporte final de montaje rápido, para carril simétrico NS 35/7,5 o carril simétrico NS 35/15, con posibilidad de marcado, ancho: 9,5 mm, color: gris

CLIPFIX 35-5 - Soporte final

3022276

<https://www.phoenixcontact.com/cl/productos/3022276>



Soporte final de montaje rápido, para carril simétrico NS 35/7,5 o carril simétrico NS 35/15, con posibilidad de marcado, con posibilidad de aparcamiento para FBS...5, FBS...6, KSS 5, KSS 6, ancho: 5,15 mm, color: gris

MTKD-FE/CUNI - Bornes para termopares



3100046

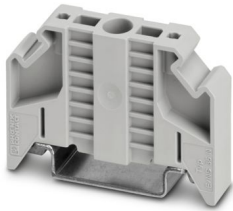
<https://www.phoenixcontact.com/cl/productos/3100046>

E/NS 35 N - Soporte final

0800886

<https://www.phoenixcontact.com/cl/productos/0800886>

Soporte final, anchura: 9,5 mm, color: Gris



E/UK - Soporte final

1201442

<https://www.phoenixcontact.com/cl/productos/1201442>

Soporte final, Montaje sobre carril NS 32 o NS 35, material: PA, color: gris



MTKD-FE/CUNI - Bornes para termopares



3100046

<https://www.phoenixcontact.com/cl/productos/3100046>

E/UK 1 - Soporte final

1201413

<https://www.phoenixcontact.com/cl/productos/1201413>



Soporte final, para el apoyo final de los bornes de doble piso y de tres pisos, anchura: 10 mm, color: Gris

SZS 1,0X4,0 VDE - Destornillador

1205066

<https://www.phoenixcontact.com/cl/productos/1205066>



Destornillador, plano, aislamiento VDE, tamaño: 1,0 x 4,0 x 100 mm, empuñadura de 2 componentes, con protección anti desenrollado

Phoenix Contact 2024 © - Todos los derechos reservados
<https://www.phoenixcontact.com>

PHOENIX CONTACT S.A.
Calle Nueva 1661-G
Huechuraba, Santiago
(+56 2) 652-2000
info@phoenixcontact.cl