

# UTI 35 - Borna de instalación



3074088

<https://www.phoenixcontact.com/cl/productos/3074088>

Tenga en cuenta que los datos mostrados en este documento PDF se generaron a partir de nuestro catálogo online. Por favor, encontrará todos los datos en la documentación del usuario. Prevalecen nuestras condiciones generales de uso para descargas.



Borna de instalación, tensión nominal: 800 V, corriente nominal: 125 A, Conexión por tornillo, Sección de dimensionamiento: 35 mm<sup>2</sup>, sección: 0,75 mm<sup>2</sup> - 35 mm<sup>2</sup>, clase de montaje: NS 35/7,5, NS 35/15, color: gris

## Sus ventajas

- El terminal de instalación se distingue por su construcción especialmente baja y sirve para el cableado en distribuidores planos de instalación
- Mediante la disposición asimétrica de los bornes en el carril simétrico se puede pasar la barra colectora del conductor neutro por los bornes

## Datos comerciales

Código de artículo	3074088
Unidad de embalaje	50 Unidades
Cantidad mínima de pedido	1 Unidades
Clave de venta	*****
Clave de producto	BE1151
Página del catálogo	Página 187 (C-1-2019)
GTIN	4046356347266
Peso por unidad (incluido el embalaje)	46,103 g
Peso por unidad (sin incluir el embalaje)	44,26 g
Número de tarifa arancelaria	85369010
País de origen	CN

## Datos técnicos

### Propiedades del artículo

Tipo de producto	Borna de instalación
Número de conexiones	2
Número de filas	1
Potenciales	1

### Estado de mantenimiento de datos

Revisión de artículo	01
----------------------	----

### Propiedades de aislamiento

Categoría de sobretensión	III
Grado de polución	3

### Propiedades eléctricas

Tensión transitoria de dimensionamiento	8 kV
Potencia disipada máxima con condición nominal	4,06 W

### Datos de conexión

Número de conexiones por piso	2
Sección nominal	35 mm <sup>2</sup>

### Piso 1 arriba 1 abajo 1

Rosca de tornillo	M6
Par de apriete	3,2 ... 3,7 Nm
Longitud a desaislar	16 mm
Conexión según norma	IEC 60947-7-1
Sección de conductor rígido	0,75 mm <sup>2</sup> ... 35 mm <sup>2</sup>
Sección de conductor AWG	18 ... 2 (Convertido según IEC)
Sección de conductor flexible	0,75 mm <sup>2</sup> ... 35 mm <sup>2</sup>
Sección de cable flexible [AWG]	18 ... 2 (Convertido según IEC)
Sección de cable flexible (puntera sin manguito de plástico)	0,75 mm <sup>2</sup> ... 35 mm <sup>2</sup>
Sección de cable flexible (puntera con manguito de plástico)	0,75 mm <sup>2</sup> ... 35 mm <sup>2</sup>
Sección con peine puenteador rígido	35 mm <sup>2</sup>
Sección con peine puenteador flexible	35 mm <sup>2</sup>
2 conductores con la misma sección, rígidos	0,75 mm <sup>2</sup> ... 10 mm <sup>2</sup>
2 conductores con la misma sección, flexibles	0,75 mm <sup>2</sup> ... 10 mm <sup>2</sup>
2 conductores de igual sección, flexibles con puntera, sin manguito de plástico	0,75 mm <sup>2</sup> ... 10 mm <sup>2</sup>
2 conductores con la misma sección, flexibles con puntera TWIN con manguito de plástico	0,75 mm <sup>2</sup> ... 6 mm <sup>2</sup>
Corriente nominal	125 A
Corriente de carga máxima	125 A (con una sección de conductor de 35 mm <sup>2</sup> )
Tensión nominal	800 V

# UTI 35 - Borna de instalación

3074088

<https://www.phoenixcontact.com/cl/productos/3074088>



Sección nominal	35 mm²
-----------------	--------

## Dimensiones

Anchura	15,2 mm
Altura	55 mm
Profundidad en NS 32	56 mm
Profundidad en NS 35/7,5	51 mm

## Datos del material

Color	gris (RAL 7042)
Clase de inflamabilidad según UL 94	V2
Grupo material aislante	I
Material aislante	PA
Índice de temperatura del material aislante (DIN EN 60216-1 (VDE 0304-21))	115 °C
Índice de temperatura del material aislante relativo (Elec., UL 746 B)	125 °C

## Ensayos eléctricos

### Prueba con tensión de impulso

Tensión de prueba Valor nominal	9,8 kV
Resultado	Prueba aprobada

### Verificación de calentamiento

Exigencia Ensayo de calentamiento	Aumento de temperatura $\leq 45$ K
Resultado	Prueba aprobada
Corriente admisible de corta duración 35 mm²	4,2 kA
Resultado	Prueba aprobada

### Rigidez dieléctrica con frecuencia de operación

Tensión de prueba Valor nominal	3,5 kV
Resultado	Prueba aprobada

## Propiedades mecánicas

### Datos mecánicos

Pared lateral abierta	No
-----------------------	----

## Ensayos mecánicos

### Resistencia mecánica

Resultado	Prueba aprobada
-----------	-----------------

### Fijación en el soporte

Carril/superficie de fijación	NS 32/NS 35
Valor nominal Fuerza de ensayo	10 N
Resultado	Prueba aprobada

# UTI 35 - Borna de instalación

3074088

<https://www.phoenixcontact.com/cl/productos/3074088>



## Comprobación de daños en los conductores y de aflojamiento

Velocidad de rotación	10 r.p.m.
Rotaciones	135
Sección de conductor/Peso	0,75 mm <sup>2</sup> / 0,4 kg 35 mm <sup>2</sup> /6,8 kg
Resultado	Prueba aprobada

## Condiciones medioambientales y de vida útil

### Ensayo de la llama de aguja

Tiempo de actuación	30 s
Resultado	Prueba aprobada

### Condiciones ambientales

Temperatura ambiente (servicio)	-60 °C ... 110 °C (Rango de temperatura de servicio incl. autocalentamiento, temperatura de servicio de corta duración máx.; véase RTI Elec.)
Temperatura ambiente (almacenamiento / transporte)	-25 °C ... 60 °C (durante poco tiempo, no más de 24 h, de -60 °C a +70 °C)
Temperatura ambiente (montaje)	-5 °C ... 70 °C
Humedad de aire admisible (servicio)	20 % ... 90 %
Humedad de aire admisible (almacenamiento / transporte)	30 % ... 70 %

## Normas y especificaciones

Conexión según norma	IEC 60947-7-1
----------------------	---------------

## Montaje

Tipo de montaje	NS 35/7,5 NS 35/15
-----------------	-----------------------

# UTI 35 - Borna de instalación

3074088

<https://www.phoenixcontact.com/cl/productos/3074088>

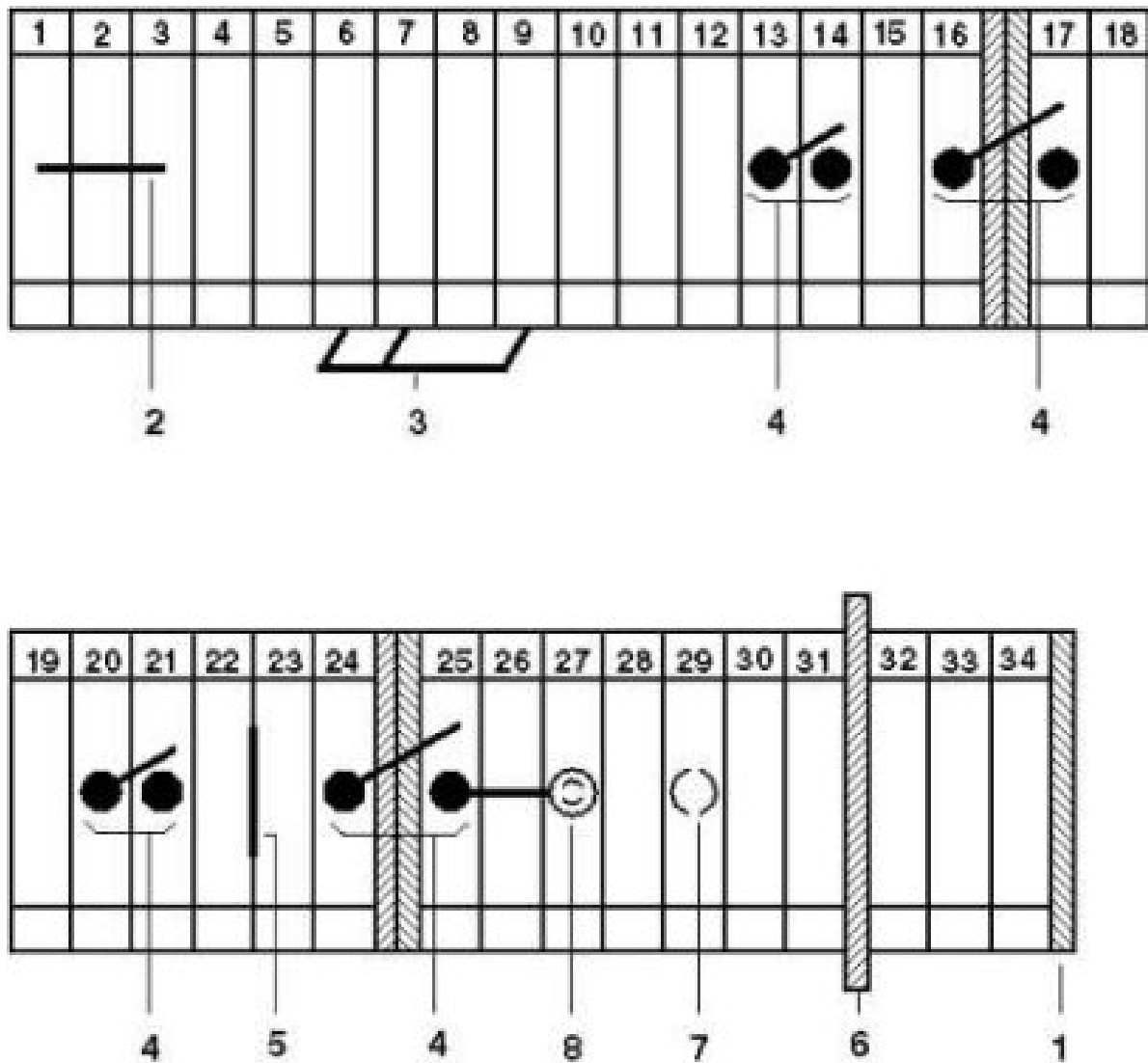


## Dibujos

### Diagrama eléctrico



### Diagrama eléctrico



# UTI 35 - Borna de instalación

3074088

<https://www.phoenixcontact.com/cl/productos/3074088>



## Homologaciones

📄 To download certificates, visit the product detail page: <https://www.phoenixcontact.com/cl/productos/3074088>



**EAC**

ID de homologación: RU C-DE.BL08.B.00534

# UTI 35 - Borna de instalación

3074088

<https://www.phoenixcontact.com/cl/productos/3074088>



## Clasificaciones

### ECLASS

ECLASS-11.0	27141125
ECLASS-12.0	27141125
ECLASS-13.0	27250110

### ETIM

ETIM 9.0	EC001329
----------	----------

### UNSPSC

UNSPSC 21.0	39121400
-------------	----------



# UTI 35 - Borna de instalación

3074088

<https://www.phoenixcontact.com/cl/productos/3074088>



## Environmental product compliance

EU RoHS	
Cumple los requisitos de la Directiva RoHS	Sí, Ninguna excepción
China RoHS	
Environment friendly use period (EFUP)	EFUP-E
	Ninguna sustancia peligrosa por encima de los valores límite
EU REACH SVHC	
Indicación acerca de la sustancia candidata según REACH (n.º CAS)	Ninguna sustancia con una fracción de masa superior a 0,1 %

# UTI 35 - Borna de instalación

3074088

<https://www.phoenixcontact.com/cl/productos/3074088>



## Accesorios

**i** Nota: el uso de algunos de los accesorios indicados a continuación puede restringir este producto.

### FBI 2-15 - Puente fijo

0201333

<https://www.phoenixcontact.com/cl/productos/0201333>



Puente fijo, paso: 15 mm, número de polos: 2, color: plateado

**i** Capacidad de corriente máxima: 135 A

### FBI 3-15 - Puente fijo

0201278

<https://www.phoenixcontact.com/cl/productos/0201278>



Puente fijo, paso: 15 mm, número de polos: 3, color: plateado

**i** Capacidad de corriente máxima: 135 A

# UTI 35 - Borna de instalación

3074088

<https://www.phoenixcontact.com/cl/productos/3074088>



## FBI 5-15 - Puente fijo

0711302

<https://www.phoenixcontact.com/cl/productos/0711302>

Puente fijo, paso: 15 mm, número de polos: 5, color: plateado



 Capacidad de corriente máxima: 135 A

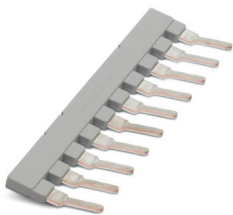
---

## EB 10-15 - Peine puenteador

0205135

<https://www.phoenixcontact.com/cl/productos/0205135>

Peine puenteador, paso: 15,25 mm, número de polos: 10, color: gris



# UTI 35 - Borna de instalación

3074088

<https://www.phoenixcontact.com/cl/productos/3074088>



## EB 2-15 K/UK 35 - Peine puenteador

0205119

<https://www.phoenixcontact.com/cl/productos/0205119>

Peine puenteador, paso: 15 mm, número de polos: 2, color: gris



 Capacidad de corriente máxima: 101 A

---

## EB 3-15 K/UK 35 - Peine puenteador

0205106

<https://www.phoenixcontact.com/cl/productos/0205106>

Peine puenteador, paso: 15 mm, número de polos: 3, color: gris



 Capacidad de corriente máxima: 101 A

# UTI 35 - Borna de instalación

3074088

<https://www.phoenixcontact.com/cl/productos/3074088>



## EB 10-15 K/UK 35 - Peine puenteador

0205096

<https://www.phoenixcontact.com/cl/productos/0205096>



Peine puenteador, paso: 15 mm, número de polos: 10, color: gris

 Capacidad de corriente máxima: 101 A

---

## SBH 2-15 - Puente multipolo

0205232

<https://www.phoenixcontact.com/cl/productos/0205232>



Puente multipolo, paso: 15 mm, número de polos: 2, color: plateado

 Capacidad de corriente máxima: 120 A

# UTI 35 - Borna de instalación

3074088

<https://www.phoenixcontact.com/cl/productos/3074088>



## AB-UTN 2,5/10 - Soporte

3245082

<https://www.phoenixcontact.com/cl/productos/3245082>



Soporte, Soporte para barras colectoras, colocar cada 20 cm, profundidad: 46,9 mm, anchura: 2,2 mm, altura: 58,4 mm, número de polos: 1, color: azul

---

## WS 5-15 - Placa de aviso

1004445

<https://www.phoenixcontact.com/cl/productos/1004445>



Placa de aviso, Placa, naranja, rotulado: Rayo con flecha y advertencia en inglés, clase de montaje: enchufar, para ancho de borne: 15 mm, diámetro: 0 mm

## UTI 35 - Borna de instalación

3074088

<https://www.phoenixcontact.com/cl/productos/3074088>



## WS 4-15 - Placa de aviso

1004241

<https://www.phoenixcontact.com/cl/productos/1004241>

Placa de aviso, Placa, naranja, rotulado: Rayo con flecha y advertencia en inglés, clase de montaje: enchufar, para ancho de borne: 15 mm, diámetro: 0 mm



---

## TS-K - Placa separadora

1302215

<https://www.phoenixcontact.com/cl/productos/1302215>

Placa separadora, profundidad: 22 mm, anchura: 0,5 mm, altura: 22 mm, color: gris



## UTI 35 - Borna de instalación

3074088

<https://www.phoenixcontact.com/cl/productos/3074088>



## SBS10:UNBEDRUCKT - Tarjeta de tiras

1007248

<https://www.phoenixcontact.com/cl/productos/1007248>



Tarjeta de tiras, Tarjeta, blanco, sin rotular, rotulable con: Rotulador especial, Perforado, clase de montaje: enclavar, encajar en ranura para índice plana, para ancho de borne: 10 mm, Número de índices individuales: 250, altura del campo de texto: 6 mm, anchura del campo de texto: 10,1 mm

---

## NS 35/ 7,5 PERF 2000MM - Carril simétrico perforado

0801733

<https://www.phoenixcontact.com/cl/productos/0801733>



Carril simétrico perforado, Variante de embalaje con 25 unidades (50 m), según EN 60715, material: Acero, galvanizado, pasivado de capa gruesa, Perfil estándar, color: plata



# UTI 35 - Borna de instalación

3074088

<https://www.phoenixcontact.com/cl/productos/3074088>



## NS 35/ 7,5 UNPERF 2000MM - Carril simétrico sin perforar

0801681

<https://www.phoenixcontact.com/cl/productos/0801681>



Carril simétrico sin perforar, Variante de embalaje con 25 unidades (50 m), según EN 60715, material: Acero, galvanizado, pasivado de capa gruesa, Perfil estándar, color: plateado

---

## NS 35/ 7,5 WH PERF 2000MM - Carril simétrico perforado

1204119

<https://www.phoenixcontact.com/cl/productos/1204119>



Carril simétrico perforado, Variante de embalaje con 25 unidades (50 m), según EN 60715, material: Acero, Galvanizado, pasivado blanco, Perfil estándar, color: plateado

# UTI 35 - Borna de instalación

3074088

<https://www.phoenixcontact.com/cl/productos/3074088>



## NS 35/ 7,5 WH UNPERF 2000MM-VPE 10 - Carril simétrico sin perforar

1204122

<https://www.phoenixcontact.com/cl/productos/1204122>



Carril simétrico sin perforar, Variante de embalaje con 10 unidades (20 m), según EN 60715, material: Acero, Galvanizado, pasivado blanco, Perfil estándar, color: plateado

---

## NS 35/ 7,5 AL UNPERF 2000MM - Carril simétrico sin perforar

0801704

<https://www.phoenixcontact.com/cl/productos/0801704>



Carril simétrico sin perforar, Variante de embalaje con 25 unidades (50 m), según EN 60715, material: Aluminio, sin recubrimiento, Perfil estándar, color: plateado

# UTI 35 - Borna de instalación

3074088

<https://www.phoenixcontact.com/cl/productos/3074088>



## NS 35/ 7,5 ZN PERF 2000MM - Carril simétrico perforado

1206421

<https://www.phoenixcontact.com/cl/productos/1206421>



Carril simétrico perforado, Variante de embalaje con 25 unidades (50 m), según EN 60715, material: Acero, galvanizado, Perfil estándar, color: plateado

---

## NS 35/ 7,5 ZN UNPERF 2000MM - Carril simétrico sin perforar

1206434

<https://www.phoenixcontact.com/cl/productos/1206434>



Carril simétrico sin perforar, Variante de embalaje con 25 unidades (50 m), según EN 60715, material: Acero, galvanizado, Perfil estándar, color: plateado

# UTI 35 - Borna de instalación

3074088

<https://www.phoenixcontact.com/cl/productos/3074088>



## NS 35/ 7,5 CU UNPERF 2000MM-VPE 10 - Carril simétrico sin perforar

0801762

<https://www.phoenixcontact.com/cl/productos/0801762>



Carril simétrico sin perforar, Variante de embalaje con 10 unidades (20 m), según EN 60715, material: Cobre, sin recubrimiento, Perfil estándar, color: de color cobre

---

## NS 35/ 7,5 CAP - Caperuza final

1206560

<https://www.phoenixcontact.com/cl/productos/1206560>

Pieza final-carril, para carril NS 35/7,5



# UTI 35 - Borna de instalación

3074088

<https://www.phoenixcontact.com/cl/productos/3074088>



## NS 35/15 PERF 2000MM - Carril simétrico perforado

1201730

<https://www.phoenixcontact.com/cl/productos/1201730>



Carril simétrico perforado, Variante de embalaje con 25 unidades (50 m), similar EN 60715, material: Acero, galvanizado, pasivado de capa gruesa, Perfil estándar, color: plateado

---

## NS 35/15 UNPERF 2000MM - Carril simétrico sin perforar

1201714

<https://www.phoenixcontact.com/cl/productos/1201714>



Carril simétrico sin perforar, Variante de embalaje con 25 unidades (50 m), similar EN 60715, material: Acero, galvanizado, pasivado de capa gruesa, Perfil estándar, color: plateado

# UTI 35 - Borna de instalación

3074088

<https://www.phoenixcontact.com/cl/productos/3074088>



## NS 35/15 WH PERF 2000MM - Carril simétrico perforado

0806602

<https://www.phoenixcontact.com/cl/productos/0806602>



Carril simétrico perforado, Variante de embalaje con 25 unidades (50 m), similar EN 60715, material: Acero, Galvanizado, pasivado blanco, Perfil estándar, color: blanco

---

## NS 35/15 WH UNPERF 2000MM-VPE 10 - Carril simétrico sin perforar

1204135

<https://www.phoenixcontact.com/cl/productos/1204135>



Carril simétrico sin perforar, Variante de embalaje con 10 unidades (20 m), similar EN 60715, material: Acero, Galvanizado, pasivado blanco, Perfil estándar, color: plateado

# UTI 35 - Borna de instalación

3074088

<https://www.phoenixcontact.com/cl/productos/3074088>



## NS 35/15 AL UNPERF 2000MM - Carril simétrico sin perforar

1201756

<https://www.phoenixcontact.com/cl/productos/1201756>



Carril simétrico sin perforar, similar EN 60715, material: Aluminio, sin recubrimiento, Perfil estándar, color: plateado

---

## NS 35/15 ZN PERF 2000MM - Carril simétrico perforado

1206599

<https://www.phoenixcontact.com/cl/productos/1206599>



Carril simétrico perforado, Variante de embalaje con 25 unidades (50 m), similar EN 60715, material: Acero, galvanizado, Perfil estándar, color: plateado

# UTI 35 - Borna de instalación

3074088

<https://www.phoenixcontact.com/cl/productos/3074088>



## NS 35/15 ZN UNPERF 2000MM - Carril simétrico sin perforar

1206586

<https://www.phoenixcontact.com/cl/productos/1206586>



Carril simétrico sin perforar, Variante de embalaje con 25 unidades (50 m), similar EN 60715, material: Acero, galvanizado, Perfil estándar, color: plateado

---

## NS 35/15 CU UNPERF 2000MM-VPE 10 - Carril simétrico sin perforar

1201895

<https://www.phoenixcontact.com/cl/productos/1201895>



Carril simétrico sin perforar, Variante de embalaje con 10 unidades (20 m), similar EN 60715, material: Cobre, sin recubrimiento, Perfil estándar, color: de color cobre



# UTI 35 - Borna de instalación

3074088

<https://www.phoenixcontact.com/cl/productos/3074088>



## NS 35/15 CAP - Caperuza final

1206573

<https://www.phoenixcontact.com/cl/productos/1206573>

Pieza final-carril, para carril NS 35/15



---

## NS 35/15-2,3 UNPERF 2000MM-VPE 10 - Carril simétrico sin perforar

1201798

<https://www.phoenixcontact.com/cl/productos/1201798>



Carril simétrico sin perforar, Variante de embalaje con 10 unidades (20 m), según EN 60715, material: Acero, galvanizado, pasivado de capa gruesa, Perfil estándar 2,3 mm, color: plateado

## UTI 35 - Borna de instalación

3074088

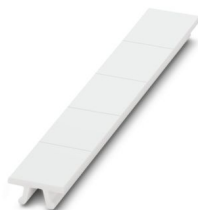
<https://www.phoenixcontact.com/cl/productos/3074088>



### ZB 15:UNBEDRUCKT - Tira de cinta Zack

0811972

<https://www.phoenixcontact.com/cl/productos/0811972>



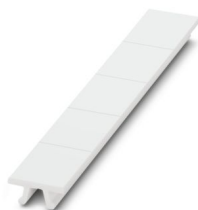
Tira de cinta Zack, Tiras, blanco, sin rotular, rotulable con: PLOTMARK, CMS-P1-PLOTTER, clase de montaje: enclavar, para ancho de borne: 15,2 mm, Número de índices individuales: 5, altura del campo de texto: 10,5 mm, anchura del campo de texto: 15,1 mm

---

### ZB 15 CUS - Tira de cinta Zack

0824945

<https://www.phoenixcontact.com/cl/productos/0824945>



Tira de cinta Zack, disponible: Tiras, blanco, rotulado según las indicaciones del cliente, clase de montaje: encajar en ranura para índice alta, para ancho de borne: 15,2 mm, Número de índices individuales: 5

# UTI 35 - Borna de instalación

3074088

<https://www.phoenixcontact.com/cl/productos/3074088>



## ZB 15,LGS:L1-N,PE - Tira de cinta Zack

0811998

<https://www.phoenixcontact.com/cl/productos/0811998>



Tira de cinta Zack, Tiras, blanco, rotulado, rotulación longitudinal: L1, L2, L3, N, PE, clase de montaje: enclavar, para ancho de borne: 15,2 mm, Número de índices individuales: 5, altura del campo de texto: 10,5 mm, anchura del campo de texto: 15,1 mm

---

## PS-MT - Clavija de pruebas

0311647

<https://www.phoenixcontact.com/cl/productos/0311647>



Clavija de pruebas, número de polos: 1, color: plata

## UTI 35 - Borna de instalación

3074088

<https://www.phoenixcontact.com/cl/productos/3074088>



### PS-IH WH - Casquillo aislante

0311566

<https://www.phoenixcontact.com/cl/productos/0311566>

Casquillo aislante, número de polos: 1, color: blanco



---

### PS-IH RD - Casquillo aislante

0311579

<https://www.phoenixcontact.com/cl/productos/0311579>

Casquillo aislante, número de polos: 1, color: rojo



## UTI 35 - Borna de instalación

3074088

<https://www.phoenixcontact.com/cl/productos/3074088>



### PS-IH BU - Casquillo aislante

0311582

<https://www.phoenixcontact.com/cl/productos/0311582>



Casquillo aislante, número de polos: 1, color: azul

---

### PS-IH YE - Casquillo aislante

0311595

<https://www.phoenixcontact.com/cl/productos/0311595>



Casquillo aislante, número de polos: 1, color: amarillo

## UTI 35 - Borna de instalación

3074088

<https://www.phoenixcontact.com/cl/productos/3074088>



### PS-IH GN - Casquillo aislante

0311605

<https://www.phoenixcontact.com/cl/productos/0311605>



Casquillo aislante, número de polos: 1, color: verde

---

### PS-IH GY - Casquillo aislante

0311621

<https://www.phoenixcontact.com/cl/productos/0311621>



Casquillo aislante, número de polos: 1, color: gris

## UTI 35 - Borna de instalación

3074088

<https://www.phoenixcontact.com/cl/productos/3074088>



### PS-IH BK - Casquillo aislante

0311634

<https://www.phoenixcontact.com/cl/productos/0311634>



Casquillo aislante, número de polos: 1, color: negro

---

### PS-IH VT - Casquillo aislante

0311618

<https://www.phoenixcontact.com/cl/productos/0311618>



Casquillo aislante, número de polos: 1, color: violeta

# UTI 35 - Borna de instalación

3074088

<https://www.phoenixcontact.com/cl/productos/3074088>



## CLIPFIX 35 - Soporte final

3022218

<https://www.phoenixcontact.com/cl/productos/3022218>

Soporte final de montaje rápido, para carril simétrico NS 35/7,5 o carril simétrico NS 35/15, con posibilidad de marcado, ancho: 9,5 mm, color: gris



---

## CLIPFIX 35-5 - Soporte final

3022276

<https://www.phoenixcontact.com/cl/productos/3022276>

Soporte final de montaje rápido, para carril simétrico NS 35/7,5 o carril simétrico NS 35/15, con posibilidad de marcado, con posibilidad de aparcamiento para FBS...5, FBS...6, KSS 5, KSS 6, ancho: 5,15 mm, color: gris





# UTI 35 - Borna de instalación

3074088

<https://www.phoenixcontact.com/cl/productos/3074088>

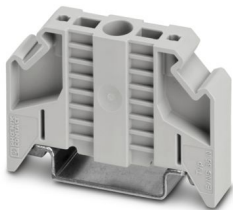


## E/NS 35 N - Soporte final

0800886

<https://www.phoenixcontact.com/cl/productos/0800886>

Soporte final, anchura: 9,5 mm, color: Gris



---

## E/UK - Soporte final

1201442

<https://www.phoenixcontact.com/cl/productos/1201442>

Soporte final, Montaje sobre carril NS 32 o NS 35, material: PA, color: gris



## UTI 35 - Borna de instalación

3074088

<https://www.phoenixcontact.com/cl/productos/3074088>



## E/UK 1 - Soporte final

1201413

<https://www.phoenixcontact.com/cl/productos/1201413>



Soporte final, para el apoyo final de los bornes de doble piso y de tres pisos,  
anchura: 10 mm, color: Gris

---

## PSB 6/5/6 - Regleta de clavijas de prueba

0205290

<https://www.phoenixcontact.com/cl/productos/0205290>



Regleta de clavijas de prueba, número de polos: 1, color: plateado

# UTI 35 - Borna de instalación

3074088

<https://www.phoenixcontact.com/cl/productos/3074088>



## ZB 10:UNBEDRUCKT - Tira de cinta Zack

1053001

<https://www.phoenixcontact.com/cl/productos/1053001>



Tira de cinta Zack, Tiras, blanco, sin rotular, rotulable con: PLOTMARK, CMS-P1-PLOTTER, clase de montaje: enclavar, para ancho de borne: 10,2 mm, Número de índices individuales: 10, altura del campo de texto: 10,5 mm, anchura del campo de texto: 10,15 mm

---

## ZB 10 CUS - Tira de cinta Zack

0824941

<https://www.phoenixcontact.com/cl/productos/0824941>



Tira de cinta Zack, disponible: Tiras, blanco, rotulado según las indicaciones del cliente, clase de montaje: encajar en ranura para índice alta, para ancho de borne: 10,2 mm, Número de índices individuales: 10

# UTI 35 - Borna de instalación

3074088

<https://www.phoenixcontact.com/cl/productos/3074088>



## ZB10,LGS:FORTL.ZAHLEN - Tira de cinta Zack

1053014

<https://www.phoenixcontact.com/cl/productos/1053014>



Tira de cinta Zack, Tiras, blanco, rotulado, rotulable con: CMS-P1-PLOTTER, rotulación longitudinal: números correlativos de 1 ...10, 11 ...20 etc. hasta 91 ... 100, clase de montaje: enclavar, para ancho de borne: 10,2 mm, Número de índices individuales: 10, altura del campo de texto: 10,5 mm, anchura del campo de texto: 10,15 mm

---

## ZB10,QR:FORTL.ZAHLEN - Tira de cinta Zack

1053027

<https://www.phoenixcontact.com/cl/productos/1053027>



Tira de cinta Zack, Tiras, blanco, rotulado, rotulable con: CMS-P1-PLOTTER, Rotulación transversal: números correlativos de 1 ...10, 11 ...20 etc. hasta 91 ... 100, clase de montaje: enclavar, para ancho de borne: 10,2 mm, Número de índices individuales: 10, altura del campo de texto: 10,5 mm, anchura del campo de texto: 10,15 mm

# UTI 35 - Borna de instalación

3074088

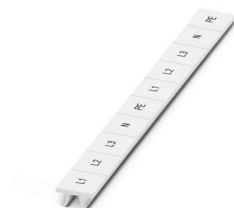
<https://www.phoenixcontact.com/cl/productos/3074088>



## ZB10,LGS:L1-N,PE - Marcador para bornes

1053412

<https://www.phoenixcontact.com/cl/productos/1053412>



Marcador para bornes, Tiras, blanco, rotulado, rotulable con: CMS-P1-PLOTTER, longitudinal: L1, L2, L3, N, PE, L1, L2, L3, N, PE, clase de montaje: enclavar, para ancho de borne: 10,2 mm, Número de índices individuales: 10, altura del campo de texto: 10,5 mm, anchura del campo de texto: 10,15 mm

---

## ZB10,LGS:U-N - Marcador para bornes

1053438

<https://www.phoenixcontact.com/cl/productos/1053438>



Marcador para bornes, Tiras, blanco, rotulado, rotulable con: CMS-P1-PLOTTER, longitudinal: U, V, W, N, GND, U, V, W, N, GND, clase de montaje: enclavar, para ancho de borne: 10,2 mm, Número de índices individuales: 10, altura del campo de texto: 10,5 mm, anchura del campo de texto: 10,15 mm

## UTI 35 - Borna de instalación

3074088

<https://www.phoenixcontact.com/cl/productos/3074088>



## UC-TM 10 - Marcador para bornes

0818069

<https://www.phoenixcontact.com/cl/productos/0818069>



Marcador para bornes, Estera, blanco, sin rotular, rotulable con: BLUEMARK ID COLOR, BLUEMARK ID, BLUEMARK CLED, PLOTMARK, CMS-P1-PLOTTER, clase de montaje: enclavar, para ancho de borne: 10,2 mm, Número de índices individuales: 48, altura del campo de texto: 10,5 mm, anchura del campo de texto: 9,6 mm

---

## UC-TM 10 CUS - Marcador para bornes

0824605

<https://www.phoenixcontact.com/cl/productos/0824605>



Marcador para bornes, disponible: por esteras, blanco, rotulado según las indicaciones del cliente, clase de montaje: encajar en ranura para índice alta, para ancho de borne: 10,2 mm, Número de índices individuales: 48

## UTI 35 - Borna de instalación

3074088

<https://www.phoenixcontact.com/cl/productos/3074088>



## UCT-TM 10 - Marcador para bornes

0829142

<https://www.phoenixcontact.com/cl/productos/0829142>



Marcador para bornes, Estera, blanco, sin rotular, rotulable con: TOPMARK NEO, TOPMARK LASER, BLUEMARK ID COLOR, BLUEMARK ID, BLUEMARK CLED, THERMOMARK PRIME, THERMOMARK CARD 2.0, THERMOMARK CARD, clase de montaje: enclavar, para ancho de borne: 10,2 mm, Número de índices individuales: 36, altura del campo de texto: 9,6 mm, anchura del campo de texto: 8,9 mm

---

## UCT-TM 10 CUS - Marcador para bornes

0829623

<https://www.phoenixcontact.com/cl/productos/0829623>



Marcador para bornes, disponible: por esteras, blanco, rotulado según las indicaciones del cliente, clase de montaje: encajar en ranura para índice alta, para ancho de borne: 10,2 mm, Número de índices individuales: 36

## UTI 35 - Borna de instalación

3074088

<https://www.phoenixcontact.com/cl/productos/3074088>



## SZS 1,0X6,5 VDE - Destornillador

1205079

<https://www.phoenixcontact.com/cl/productos/1205079>



Destornillador, plano, aislamiento VDE, tamaño: 1,0 x 6,5 x 150 mm, empuñadura de 2, con protección anti desenrollado

---

## EA 11 - Cobertor

1024263

<https://www.phoenixcontact.com/cl/productos/1024263>



Cobertor individual, para cubrir un borne, encajable, no rotulabe, color: Transparente



# UTI 35 - Borna de instalación

3074088

<https://www.phoenixcontact.com/cl/productos/3074088>



## AP-NLS N - Perfil cobertor

1013634

<https://www.phoenixcontact.com/cl/productos/1013634>



Perfil cobertor, altura: 300 mm, color: transparente

---

Phoenix Contact 2024 © - Todos los derechos reservados

<https://www.phoenixcontact.com>

PHOENIX CONTACT S.A.

Calle Nueva 1661-G

Huechuraba, Santiago

(+56 2) 652-2000

[info@phoenixcontact.cl](mailto:info@phoenixcontact.cl)