

UDB 2X35/25 GY - Módulo de ramificación de cable principal



3071350

<https://www.phoenixcontact.com/cl/productos/3071350>

Tenga en cuenta que los datos mostrados en este documento PDF se generaron a partir de nuestro catálogo online. Por favor, encontrará todos los datos en la documentación del usuario. Prevalecen nuestras condiciones generales de uso para descargas.



Módulo de ramificación de cable principal, tensión nominal: 400 V, corriente nominal: 125 A, número de conexiones: 4, número de polos: 1, tipo de conexión: Conexión por tornillo, 1er piso, Sección de dimensionamiento: 35 mm², sección: 10 mm² - 35 mm², Conexión por tornillo, 2. Piso, sección: 1,5 mm² - 25 mm², clase de montaje: NS 35/7,5, NS 35/15, color: gris

Sus ventajas

- El módulo de ramificación es adecuado para la toma de tensión sencilla de los cables de abastecimiento principales
- Cumplen las exigencias de la norma DIN VDE 0603-2/EN 60998-1

Datos comerciales

Código de artículo	3071350
Unidad de embalaje	5 Unidades
Cantidad mínima de pedido	5 Unidades
Clave de venta	*****
Clave de producto	BE1213
Página del catálogo	Página 581 (C-1-2019)
GTIN	4046356735858
Peso por unidad (incluido el embalaje)	81,29 g
Peso por unidad (sin incluir el embalaje)	80,16 g
Número de tarifa arancelaria	85369010
País de origen	DE

UDB 2X35/25 GY - Módulo de ramificación de cable principal



3071350

<https://www.phoenixcontact.com/cl/productos/3071350>

Datos técnicos

Notas

Generalidades	Apilable hasta 3 bornas
---------------	-------------------------

Propiedades del artículo

Tipo de producto	Borne de paso
Familia de productos	UDB
Número de polos	1
Número de conexiones	4
Número de filas	1
Potenciales	1

Estado de mantenimiento de datos

Revisión de artículo	00
----------------------	----

Propiedades de aislamiento

Categoría de sobretensión	III
Grado de polución	3

Propiedades eléctricas

Tensión transitoria de dimensionamiento	8 kV
Potencia disipada máxima con condición nominal	4,06 W

Datos de conexión

Número de conexiones por piso	4
Sección nominal	35 mm ²

1er piso

Rosca de tornillo	M6/M8
Par de apriete	... 4 Nm
Longitud a desaislar	25 mm
Conexión según norma	IEC 60998-1
Sección de conductor rígido	10 mm ² ... 35 mm ²
Sección de conductor AWG	6 ... 2 (Convertido según IEC)
Sección de conductor flexible	10 mm ² ... 25 mm ²
Sección de cable flexible [AWG]	6 ... 4 (Convertido según IEC)
Sección de cable flexible (puntera sin manguito de plástico)	10 mm ² ... 25 mm ²
Sección de cable flexible (puntera con manguito de plástico)	10 mm ² ... 16 mm ²
Corriente nominal	125 A
Corriente de carga máxima	125 A
Tensión nominal	400 V (máx. 1000 V)
Observación	Utilice punteras para los conductores flexibles
Sección nominal	35 mm ²

UDB 2X35/25 GY - Módulo de ramificación de cable principal



3071350

<https://www.phoenixcontact.com/cl/productos/3071350>

2. Piso

Longitud a desaislar	25 mm
Conexión según norma	IEC 60998-1
Sección de conductor rígido	1,5 mm² ... 25 mm²
Sección de cable flexible (puntera sin manguito de plástico)	1,5 mm² ... 16 mm²
Sección de cable flexible (puntera con manguito de plástico)	1,5 mm² ... 10 mm²

Dimensiones

Anchura	27 mm
Altura	55 mm
Profundidad en NS 35/7,5	46 mm
Profundidad en NS 35/15	53,5 mm

Datos del material

Color	gris (RAL 7042)
Clase de inflamabilidad según UL 94	V0
Grupo material aislante	I
Material aislante	PA

Propiedades mecánicas

Datos mecánicos

Pared lateral abierta	No
-----------------------	----

Condiciones medioambientales y de vida útil

Condiciones ambientales

Temperatura ambiente (servicio)	-60 °C ... 110 °C (Rango de temperatura de servicio incl. autocalentamiento, temperatura de servicio de corta duración máx.; véase RTI Elec.)
Temperatura ambiente (almacenamiento / transporte)	-25 °C ... 60 °C (Durante breve tiempo, no más de 24 h, de -60 °C a +70 °C)
Temperatura ambiente (montaje)	-5 °C ... 70 °C
Temperatura ambiente (accionamiento)	-5 °C ... 70 °C
Humedad de aire admisible (servicio)	20 % ... 90 %
Humedad de aire admisible (almacenamiento / transporte)	30 % ... 70 %

Normas y especificaciones

Conexión según norma	IEC 60998-1
	IEC 60998-1

Montaje

Tipo de montaje	NS 35/7,5
	NS 35/15

UDB 2X35/25 GY - Módulo de ramificación de cable principal



3071350

<https://www.phoenixcontact.com/cl/productos/3071350>

Dibujos

Diagrama eléctrico




UDB 2X35/25 GY - Módulo de ramificación de cable principal



3071350

<https://www.phoenixcontact.com/cl/productos/3071350>

Homologaciones

 To download certificates, visit the product detail page: <https://www.phoenixcontact.com/cl/productos/3071350>



EAC

ID de homologación: RU C-DE.A*30.B.01742



VDE Zeichengenehmigung

ID de homologación: 40055082

UDB 2X35/25 GY - Módulo de ramificación de cable principal



3071350

<https://www.phoenixcontact.com/cl/productos/3071350>

Clasificaciones

ECLASS

ECLASS-11.0	27141120
ECLASS-13.0	27250119

ETIM

ETIM 9.0	EC000897
----------	----------

UNSPSC

UNSPSC 21.0	39121400
-------------	----------

UDB 2X35/25 GY - Módulo de ramificación de cable principal



3071350
<https://www.phoenixcontact.com/cl/productos/3071350>

Environmental product compliance

EU RoHS	
Cumple los requisitos de la Directiva RoHS	Sí, Ninguna excepción
China RoHS	
Environment friendly use period (EFUP)	EFUP-E
	Ninguna sustancia peligrosa por encima de los valores límite
EU REACH SVHC	
Indicación acerca de la sustancia candidata según REACH (n.º CAS)	Ninguna sustancia con una fracción de masa superior a 0,1 %

UDB 2X35/25 GY - Módulo de ramificación de cable principal



3071350

<https://www.phoenixcontact.com/cl/productos/3071350>

Accesorios

NS 35/ 7,5 PERF 2000MM - Carril simétrico perforado

0801733

<https://www.phoenixcontact.com/cl/productos/0801733>



Carril simétrico perforado, Variante de embalaje con 25 unidades (50 m), según EN 60715, material: Acero, galvanizado, pasivado de capa gruesa, Perfil estándar, color: plata

NS 35/ 7,5 UNPERF 2000MM - Carril simétrico sin perforar

0801681

<https://www.phoenixcontact.com/cl/productos/0801681>



Carril simétrico sin perforar, Variante de embalaje con 25 unidades (50 m), según EN 60715, material: Acero, galvanizado, pasivado de capa gruesa, Perfil estándar, color: plateado

UDB 2X35/25 GY - Módulo de ramificación de cable principal



3071350

<https://www.phoenixcontact.com/cl/productos/3071350>

NS 35/ 7,5 WH PERF 2000MM - Carril simétrico perforado

1204119

<https://www.phoenixcontact.com/cl/productos/1204119>



Carril simétrico perforado, Variante de embalaje con 25 unidades (50 m), según EN 60715, material: Acero, Galvanizado, pasivado blanco, Perfil estándar, color: plateado

NS 35/ 7,5 WH UNPERF 2000MM-VPE 10 - Carril simétrico sin perforar

1204122

<https://www.phoenixcontact.com/cl/productos/1204122>



Carril simétrico sin perforar, Variante de embalaje con 10 unidades (20 m), según EN 60715, material: Acero, Galvanizado, pasivado blanco, Perfil estándar, color: plateado

UDB 2X35/25 GY - Módulo de ramificación de cable principal



3071350

<https://www.phoenixcontact.com/cl/productos/3071350>

NS 35/ 7,5 AL UNPERF 2000MM - Carril simétrico sin perforar

0801704

<https://www.phoenixcontact.com/cl/productos/0801704>



Carril simétrico sin perforar, Variante de embalaje con 25 unidades (50 m), según EN 60715, material: Aluminio, sin recubrimiento, Perfil estándar, color: plateado

NS 35/ 7,5 ZN PERF 2000MM - Carril simétrico perforado

1206421

<https://www.phoenixcontact.com/cl/productos/1206421>



Carril simétrico perforado, Variante de embalaje con 25 unidades (50 m), según EN 60715, material: Acero, galvanizado, Perfil estándar, color: plateado

UDB 2X35/25 GY - Módulo de ramificación de cable principal



3071350

<https://www.phoenixcontact.com/cl/productos/3071350>

NS 35/ 7,5 ZN UNPERF 2000MM - Carril simétrico sin perforar

1206434

<https://www.phoenixcontact.com/cl/productos/1206434>



Carril simétrico sin perforar, Variante de embalaje con 25 unidades (50 m), según EN 60715, material: Acero, galvanizado, Perfil estándar, color: plateado

NS 35/ 7,5 CU UNPERF 2000MM-VPE 10 - Carril simétrico sin perforar

0801762

<https://www.phoenixcontact.com/cl/productos/0801762>



Carril simétrico sin perforar, Variante de embalaje con 10 unidades (20 m), según EN 60715, material: Cobre, sin recubrimiento, Perfil estándar, color: de color cobre

UDB 2X35/25 GY - Módulo de ramificación de cable principal



3071350

<https://www.phoenixcontact.com/cl/productos/3071350>

NS 35/ 7,5 CAP - Caperuza final

1206560

<https://www.phoenixcontact.com/cl/productos/1206560>

Pieza final-carril, para carril NS 35/7,5



NS 35/15 PERF 2000MM - Carril simétrico perforado

1201730

<https://www.phoenixcontact.com/cl/productos/1201730>



Carril simétrico perforado, Variante de embalaje con 25 unidades (50 m), similar EN 60715, material: Acero, galvanizado, pasivado de capa gruesa, Perfil estándar, color: plateado

UDB 2X35/25 GY - Módulo de ramificación de cable principal



3071350

<https://www.phoenixcontact.com/cl/productos/3071350>

NS 35/15 UNPERF 2000MM - Carril simétrico sin perforar

1201714

<https://www.phoenixcontact.com/cl/productos/1201714>



Carril simétrico sin perforar, Variante de embalaje con 25 unidades (50 m), similar EN 60715, material: Acero, galvanizado, pasivado de capa gruesa, Perfil estándar, color: plateado

NS 35/15 WH PERF 2000MM - Carril simétrico perforado

0806602

<https://www.phoenixcontact.com/cl/productos/0806602>



Carril simétrico perforado, Variante de embalaje con 25 unidades (50 m), similar EN 60715, material: Acero, Galvanizado, pasivado blanco, Perfil estándar, color: blanco

UDB 2X35/25 GY - Módulo de ramificación de cable principal



3071350

<https://www.phoenixcontact.com/cl/productos/3071350>

NS 35/15 WH UNPERF 2000MM-VPE 10 - Carril simétrico sin perforar

1204135

<https://www.phoenixcontact.com/cl/productos/1204135>



Carril simétrico sin perforar, Variante de embalaje con 10 unidades (20 m), similar EN 60715, material: Acero, Galvanizado, pasivado blanco, Perfil estándar, color: plateado

NS 35/15 AL UNPERF 2000MM - Carril simétrico sin perforar

1201756

<https://www.phoenixcontact.com/cl/productos/1201756>



Carril simétrico sin perforar, similar EN 60715, material: Aluminio, sin recubrimiento, Perfil estándar, color: plateado

UDB 2X35/25 GY - Módulo de ramificación de cable principal



3071350

<https://www.phoenixcontact.com/cl/productos/3071350>

NS 35/15 ZN PERF 2000MM - Carril simétrico perforado

1206599

<https://www.phoenixcontact.com/cl/productos/1206599>



Carril simétrico perforado, Variante de embalaje con 25 unidades (50 m), similar EN 60715, material: Acero, galvanizado, Perfil estándar, color: plateado

NS 35/15 ZN UNPERF 2000MM - Carril simétrico sin perforar

1206586

<https://www.phoenixcontact.com/cl/productos/1206586>



Carril simétrico sin perforar, Variante de embalaje con 25 unidades (50 m), similar EN 60715, material: Acero, galvanizado, Perfil estándar, color: plateado

UDB 2X35/25 GY - Módulo de ramificación de cable principal



3071350

<https://www.phoenixcontact.com/cl/productos/3071350>

NS 35/15 CU UNPERF 2000MM-VPE 10 - Carril simétrico sin perforar

1201895

<https://www.phoenixcontact.com/cl/productos/1201895>



Carril simétrico sin perforar, Variante de embalaje con 10 unidades (20 m), similar EN 60715, material: Cobre, sin recubrimiento, Perfil estándar, color: de color cobre

NS 35/15 CAP - Caperuza final

1206573

<https://www.phoenixcontact.com/cl/productos/1206573>

Pieza final-carril, para carril NS 35/15



UDB 2X35/25 GY - Módulo de ramificación de cable principal



3071350

<https://www.phoenixcontact.com/cl/productos/3071350>

NS 35/15-2,3 UNPERF 2000MM-VPE 10 - Carril simétrico sin perforar

1201798

<https://www.phoenixcontact.com/cl/productos/1201798>



Carril simétrico sin perforar, Variante de embalaje con 10 unidades (20 m), según EN 60715, material: Acero, galvanizado, pasivado de capa gruesa, Perfil estándar 2,3 mm, color: plateado

CLIPFIX 35 - Soporte final

3022218

<https://www.phoenixcontact.com/cl/productos/3022218>



Soporte final de montaje rápido, para carril simétrico NS 35/7,5 o carril simétrico NS 35/15, con posibilidad de marcado, ancho: 9,5 mm, color: gris

UDB 2X35/25 GY - Módulo de ramificación de cable principal



3071350

<https://www.phoenixcontact.com/cl/productos/3071350>

CLIPFIX 35-5 - Soporte final

3022276

<https://www.phoenixcontact.com/cl/productos/3022276>

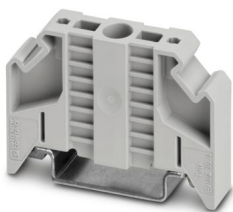


Soporte final de montaje rápido, para carril simétrico NS 35/7,5 o carril simétrico NS 35/15, con posibilidad de marcado, con posibilidad de aparcamiento para FBS...5, FBS...6, KSS 5, KSS 6, ancho: 5,15 mm, color: gris

E/NS 35 N - Soporte final

0800886

<https://www.phoenixcontact.com/cl/productos/0800886>



Soporte final, anchura: 9,5 mm, color: Gris

UDB 2X35/25 GY - Módulo de ramificación de cable principal



3071350

<https://www.phoenixcontact.com/cl/productos/3071350>

SF-PZSL 2-100 S-VDE - Destornillador

1212700

<https://www.phoenixcontact.com/cl/productos/1212700>



Destornillador, más-menos PZ/ranura, aislamiento VDE, tamaño: PZ 2 x 100, empuñadura de dos componentes, con protección anti desenrollado

CRIMPFOX 25R - Tenaza de crimpado

1212039

<https://www.phoenixcontact.com/cl/productos/1212039>



Pinza de crimpado, para punteras sin collar aislante según DIN 46228 parte 1 y punteras con collar aislante según DIN 46228 parte 4, 10 mm² ... 25 mm², introducción lateral, engaste WM

UDB 2X35/25 GY - Módulo de ramificación de cable principal



3071350

<https://www.phoenixcontact.com/cl/productos/3071350>

CRIMPFOX 6T-F - Tenaza de crimpado

1212038

<https://www.phoenixcontact.com/cl/productos/1212038>



Pinza de crimpado, para punteras sin collar aislante según DIN 46228 parte 1 y punteras con collar aislante según DIN 46228 parte 4, 0,25 mm² ... 6 mm², introducción frontal, engaste trapezoidal

A 10 -18 - Puntera

3200344

<https://www.phoenixcontact.com/cl/productos/3200344>



Puntera, longitud del manguito: 18 mm, color: plateado

UDB 2X35/25 GY - Módulo de ramificación de cable principal



3071350

<https://www.phoenixcontact.com/cl/productos/3071350>

A 16 -12 - Puntera

3200425

<https://www.phoenixcontact.com/cl/productos/3200425>

Puntera, longitud del manguito: 12 mm, color: plateado



A 25 -20 - Puntera

3200386

<https://www.phoenixcontact.com/cl/productos/3200386>

Puntera, color: plateado



UDB 2X35/25 GY - Módulo de ramificación de cable principal



3071350

<https://www.phoenixcontact.com/cl/productos/3071350>

A 35 -20 - Puntera

3200409

<https://www.phoenixcontact.com/cl/productos/3200409>

Puntera, longitud del manguito: 12 mm, color: plateado



AI 4 -18 GY - Puntera

3200593

<https://www.phoenixcontact.com/cl/productos/3200593>

Puntera, longitud del manguito: 18 mm, color: gris



UDB 2X35/25 GY - Módulo de ramificación de cable principal



3071350

<https://www.phoenixcontact.com/cl/productos/3071350>

AI 6 -18 YE - Puntera

3200603

<https://www.phoenixcontact.com/cl/productos/3200603>



Puntera, longitud del manguito: 18 mm, color: amarillo

AI 10 -18 RD - Puntera

3200616

<https://www.phoenixcontact.com/cl/productos/3200616>



Puntera, longitud del manguito: 18 mm, color: rojo

UDB 2X35/25 GY - Módulo de ramificación de cable principal



3071350

<https://www.phoenixcontact.com/cl/productos/3071350>

AI 16 -18 BU - Puntera

3200629

<https://www.phoenixcontact.com/cl/productos/3200629>

Puntera, longitud del manguito: 18 mm, color: azul



A 4 -18 - Puntera

3202834

<https://www.phoenixcontact.com/cl/productos/3202834>

Puntera, longitud del manguito: 18 mm, color: plateado



UDB 2X35/25 GY - Módulo de ramificación de cable principal



3071350

<https://www.phoenixcontact.com/cl/productos/3071350>

A 6 -12 - Puntera

3200328

<https://www.phoenixcontact.com/cl/productos/3200328>

Puntera, longitud del manguito: 12 mm, color: plateado



Phoenix Contact 2024 © - Todos los derechos reservados

<https://www.phoenixcontact.com>

PHOENIX CONTACT S.A.

Calle Nueva 1661-G

Huechuraba, Santiago

(+56 2) 652-2000

info@phoenixcontact.cl