

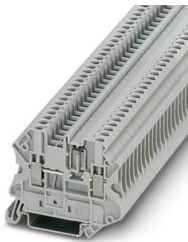
# UT 2,5-MTD-DIO/L-R - Borne para componentes



3064137

<https://www.phoenixcontact.com/cl/productos/3064137>

Tenga en cuenta que los datos mostrados en este documento PDF se generaron a partir de nuestro catálogo online. Por favor, encontrará todos los datos en la documentación del usuario. Prevalecen nuestras condiciones generales de uso para descargas.



Borne para componentes, con diodo integrado 1N4007, corriente nominal: 0,5 A, número de conexiones: 2, tipo de conexión: Conexión por tornillo, Sección de dimensionamiento: 2,5 mm<sup>2</sup>, sección: 0,14 mm<sup>2</sup> - 4 mm<sup>2</sup>, clase de montaje: NS 35/7,5, NS 35/15, color: gris

## Sus ventajas

- Hay disponibles variantes con diodos 1N 4007 con la dirección de paso de izquierda a derecha o de derecha a izquierda
- Con el borne para componentes se pueden realizar gran número de tareas de conmutación

## Datos comerciales

Código de artículo	3064137
Unidad de embalaje	50 Unidades
Cantidad mínima de pedido	50 Unidades
Clave de venta	*****
Clave de producto	BE1172
Página del catálogo	Página 153 (C-1-2019)
GTIN	4046356285926
Peso por unidad (incluido el embalaje)	9,49 g
Peso por unidad (sin incluir el embalaje)	9,444 g
Número de tarifa arancelaria	85369010
País de origen	PL

# UT 2,5-MTD-DIO/L-R - Borne para componentes



3064137

<https://www.phoenixcontact.com/cl/productos/3064137>

## Datos técnicos

### Notas

Generalidades	La corriente máx. queda determinada por el diodo. Montado: diodo 1N 4007, tensión inversa: 1300 V, corriente límite constante: 0,5 A.
---------------	---

### Propiedades del artículo

Tipo de producto	Borne para componentes
Número de conexiones	2
Número de filas	1
Potenciales	1

### Estado de mantenimiento de datos

Revisión de artículo	07
----------------------	----

### Propiedades de aislamiento

Categoría de sobretensión	III
Grado de polución	3

### Propiedades eléctricas

Tensión de aislamiento de dimensionamiento	800 V
Tensión transitoria de dimensionamiento	8 kV

### Datos de conexión

Número de conexiones por piso	2
Sección nominal	2,5 mm <sup>2</sup>
Rosca de tornillo	M3
Par de apriete	0,5 ... 0,6 Nm
Longitud a desaislar	9 mm
Calibre macho	A3
Sección de conductor rígido	0,14 mm <sup>2</sup> ... 4 mm <sup>2</sup>
Sección de conductor AWG	26 ... 12 (Convertido según IEC)
Sección de conductor flexible	0,14 mm <sup>2</sup> ... 4 mm <sup>2</sup>
Sección de cable flexible [AWG]	26 ... 12 (Convertido según IEC)
Sección de cable flexible (puntera sin manguito de plástico)	0,14 mm <sup>2</sup> ... 2,5 mm <sup>2</sup>
Sección de cable flexible (puntera con manguito de plástico)	0,14 mm <sup>2</sup> ... 2,5 mm <sup>2</sup>
2 conductores con la misma sección, rígidos	0,14 mm <sup>2</sup> ... 1,5 mm <sup>2</sup>
2 conductores con la misma sección, flexibles	0,14 mm <sup>2</sup> ... 1,5 mm <sup>2</sup>
2 conductores de igual sección, flexibles con puntera, sin manguito de plástico	0,14 mm <sup>2</sup> ... 1,5 mm <sup>2</sup>
2 conductores con la misma sección, flexibles con puntera TWIN con manguito de plástico	0,5 mm <sup>2</sup> ... 1,5 mm <sup>2</sup>
Corriente nominal	0,5 A
Corriente de carga máxima	0,5 A
Sección nominal	2,5 mm <sup>2</sup>

# UT 2,5-MTD-DIO/L-R - Borne para componentes



3064137

<https://www.phoenixcontact.com/cl/productos/3064137>

Tipo de componente	Diodo 1N4007
Tensión inversa	1300 V

## Dimensiones

Anchura	5,2 mm
Ancho de tapa	2,2 mm
Altura	57,8 mm
Profundidad en NS 35/7,5	47,5 mm
Profundidad en NS 35/15	55 mm

## Datos del material

Color	gris (RAL 7042)
Clase de inflamabilidad según UL 94	V0
Grupo material aislante	I
Material aislante	PA
Utilización estática de material aislante en frío	-60 °C
Índice de temperatura del material aislante relativo (Elec., UL 746 B)	130 °C
Protección contra incendios para vehículos sobre carriles (DIN EN 45545-2) R22	HL 1 - HL 3
Protección contra incendios para vehículos sobre carriles (DIN EN 45545-2) R23	HL 1 - HL 3
Protección contra incendios para vehículos sobre carriles (DIN EN 45545-2) R24	HL 1 - HL 3
Protección contra incendios para vehículos sobre carriles (DIN EN 45545-2) R26	HL 1 - HL 3
Inflamabilidad de las superficies NFPA 130 (ASTM E 162)	aprobado
Densidad de los gases de combustión óptica específica NFPA 130 (ASTM E 662)	aprobado
Toxicidad de los gases de combustión NFPA 130 (SMP 800C)	aprobado

## Ensayos eléctricos

### Prueba con tensión de impulso

Tensión de prueba Valor nominal	9,8 kV
Resultado	Prueba aprobada

### Verificación de calentamiento

Exigencia Ensayo de calentamiento	Aumento de temperatura $\leq 45$ K
Resultado	Prueba aprobada

### Rigidez dieléctrica con frecuencia de operación

Tensión de prueba Valor nominal	2 kV
Resultado	Prueba aprobada

## Propiedades mecánicas

### Datos mecánicos

# UT 2,5-MTD-DIO/L-R - Borne para componentes



3064137

<https://www.phoenixcontact.com/cl/productos/3064137>

Pared lateral abierta	Sí
-----------------------	----

## Ensayos mecánicos

### Resistencia mecánica

Resultado	Prueba aprobada
-----------	-----------------

### Fijación en el soporte

Carril/superficie de fijación	NS 35
Valor nominal Fuerza de ensayo	1 N
Resultado	Prueba aprobada

### Comprobación de daños en los conductores y de aflojamiento

Velocidad de rotación	9 r.p.m.
Rotaciones	135
Sección de conductor/Peso	0,14 mm <sup>2</sup> /0,2 kg
	2,5 mm <sup>2</sup> /0,7 kg
	4 mm <sup>2</sup> /0,9 kg
Resultado	Prueba aprobada

## Condiciones medioambientales y de vida útil

### Ensayo de la llama de aguja

Tiempo de actuación	30 s
Resultado	Prueba aprobada

### Oscilación/ruido de banda ancha

Especificación del ensayo	DIN EN 50155 (VDE 0115-200):2022-06
Espectro	Prueba de durabilidad categoría 2, en el bogie
Frecuencia	f <sub>1</sub> = 5 Hz hasta f <sub>2</sub> = 250 Hz
Nivel ASD	6,12 (m/s <sup>2</sup> ) <sup>2</sup> /Hz
Aceleración	3,12g
Duración de ensayo por eje	5 h
Direcciones de ensayo	Ejes X, Y y Z
Resultado	Prueba aprobada

### Choque

Especificación del ensayo	DIN EN 50155 (VDE 0115-200):2022-06
Tipo de choque	Semisinusoide
Aceleración	30g
Duración del choque	18 ms
Número de choques por dirección	3
Direcciones de ensayo	Ejes X, Y y Z (pos. y neg.)
Resultado	Prueba aprobada

### Condiciones ambientales

Temperatura ambiente (servicio)	-60 °C ... 110 °C (Rango de temperatura de servicio incl. autocalentamiento, temperatura de servicio de corta duración)
---------------------------------	---

# UT 2,5-MTD-DIO/L-R - Borne para componentes



3064137

<https://www.phoenixcontact.com/cl/productos/3064137>

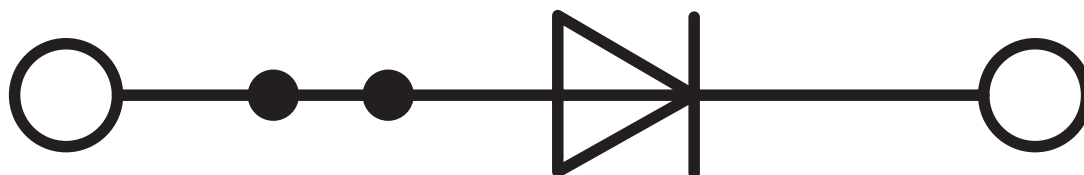
	máx.; véase RTI Elec.)
Temperatura ambiente (almacenamiento / transporte)	-25 °C ... 60 °C (Durante breve tiempo, no más de 24 h, de -60 °C a +70 °C)
Temperatura ambiente (montaje)	-5 °C ... 70 °C
Temperatura ambiente (accionamiento)	-5 °C ... 70 °C
Humedad de aire admisible (servicio)	20 % ... 90 %
Humedad de aire admisible (almacenamiento / transporte)	30 % ... 70 %

## Montaje

Tipo de montaje	NS 35/7,5
	NS 35/15

## Dibujos

Diagrama eléctrico



# UT 2,5-MTD-DIO/L-R - Borne para componentes





3064137


<https://www.phoenixcontact.com/cl/productos/3064137>

## Homologaciones

To download certificates, visit the product detail page: <https://www.phoenixcontact.com/cl/productos/3064137>

 <b>CSA</b> ID de homologación: 13631				
	Tensión nominal $U_N$	Corriente nominal $I_N$	Sección AWG	Sección $mm^2$
Usegroup B	600 V	0,5 A	26 - 12	-
Usegroup C	600 V	0,5 A	26 - 12	-

 <b>EAC</b> ID de homologación: RU C-DE.BL08.B.00534				
--	--	--	--	--

 <b>cULus Recognized</b> ID de homologación: E60425				
	Tensión nominal $U_N$	Corriente nominal $I_N$	Sección AWG	Sección $mm^2$
Usegroup B	600 V	0,5 A	26 - 12	-
Conexión multiconductor	600 V	0,5 A	26 - 16	-
Usegroup C	600 V	0,5 A	26 - 12	-
Conexión multiconductor	600 V	0,5 A	26 - 16	-

# UT 2,5-MTD-DIO/L-R - Borne para componentes



3064137

<https://www.phoenixcontact.com/cl/productos/3064137>

## Clasificaciones

### ECLASS

ECLASS-11.0	27141126
ECLASS-12.0	27141126
ECLASS-13.0	27250114

### ETIM

ETIM 9.0	EC000903
----------	----------

### UNSPSC

UNSPSC 21.0	39121400
-------------	----------

Environmental product compliance

EU RoHS

Cumple los requisitos de la Directiva RoHS	Sí
excepciones, si fueran conocida	6(c), 7(a)

China RoHS

Environment friendly use period (EFUP)	EFUP-50
	Encontrará una tabla de declaración RoHS de China relativa al artículo en la zona de descargas del artículo correspondiente, en el apartado "Declaración del fabricante". No se emite ninguna tabla de declaración RoHS de China ni se requiere en ninguno de los artículos con EFUP-E.

EU REACH SVHC

Indicación acerca de la sustancia candidata según REACH (n.º CAS)	Lead(n.º CAS: 7439-92-1)
SCIP	1d5fb6b9-b421-42b9-90ce-4da5393a758f

# UT 2,5-MTD-DIO/L-R - Borne para componentes



3064137

<https://www.phoenixcontact.com/cl/productos/3064137>

## Accesorios



Nota: el uso de algunos de los accesorios indicados a continuación puede restringir este producto.

### FBS 2-5 - Puente enchufable

3030161

<https://www.phoenixcontact.com/cl/productos/3030161>



Puente enchufable, paso: 5,2 mm, número de polos: 2, longitud: 23 mm, color: rojo



Capacidad de corriente máxima: 0,5 A

### FBS 3-5 - Puente enchufable

3030174

<https://www.phoenixcontact.com/cl/productos/3030174>



Puente enchufable, paso: 5,2 mm, número de polos: 3, longitud: 23 mm, color: rojo



Capacidad de corriente máxima: 0,5 A

# UT 2,5-MTD-DIO/L-R - Borne para componentes



3064137

<https://www.phoenixcontact.com/cl/productos/3064137>


## FBS 4-5 - Puente enchufable

3030187

<https://www.phoenixcontact.com/cl/productos/3030187>



Puente enchufable, paso: 5,2 mm, número de polos: 4, longitud: 23 mm, color: rojo

 Capacidad de corriente máxima: 0,5 A

## FBS 5-5 - Puente enchufable

3030190

<https://www.phoenixcontact.com/cl/productos/3030190>



Puente enchufable, paso: 5,2 mm, número de polos: 5, longitud: 23 mm, color: rojo

 Capacidad de corriente máxima: 0,5 A

# UT 2,5-MTD-DIO/L-R - Borne para componentes



3064137

<https://www.phoenixcontact.com/cl/productos/3064137>

## FBS 10-5 - Puente enchufable

3030213

<https://www.phoenixcontact.com/cl/productos/3030213>



Puente enchufable, paso: 5,2 mm, número de polos: 10, longitud: 23 mm, color: rojo

 Capacidad de corriente máxima: 0,5 A

---

## FBS 20-5 - Puente enchufable

3030226

<https://www.phoenixcontact.com/cl/productos/3030226>



Puente enchufable, paso: 5,2 mm, número de polos: 20, color: rojo

 Capacidad de corriente máxima: 0,5 A

# UT 2,5-MTD-DIO/L-R - Borne para componentes

3064137

<https://www.phoenixcontact.com/cl/productos/3064137>



## FBS 50-5 - Puente enchufable

3038930

<https://www.phoenixcontact.com/cl/productos/3038930>



Puente enchufable, paso: 5,2 mm, número de polos: 50, color: rojo

 Capacidad de corriente máxima: 0,5 A

---

## FBSR 2-5 - Puente enchufable

3033702

<https://www.phoenixcontact.com/cl/productos/3033702>



Puente enchufable, paso: 5,2 mm, número de polos: 2, color: rojo

 Capacidad de corriente máxima: 0,5 A

# UT 2,5-MTD-DIO/L-R - Borne para componentes



3064137

<https://www.phoenixcontact.com/cl/productos/3064137>

## FBSR 3-5 - Puente enchufable

3001591

<https://www.phoenixcontact.com/cl/productos/3001591>



Puente enchufable, paso: 5,2 mm, número de polos: 3, color: rojo

 Capacidad de corriente máxima: 0,5 A

---

## FBSR 4-5 - Puente enchufable

3001592

<https://www.phoenixcontact.com/cl/productos/3001592>



Puente enchufable, paso: 5,2 mm, número de polos: 4, color: rojo

 Capacidad de corriente máxima: 0,5 A

# UT 2,5-MTD-DIO/L-R - Borne para componentes



3064137

<https://www.phoenixcontact.com/cl/productos/3064137>

## FBSR 5-5 - Puente enchufable

3001593

<https://www.phoenixcontact.com/cl/productos/3001593>



Puente enchufable, paso: 5,2 mm, número de polos: 5, color: rojo

 Capacidad de corriente máxima: 0,5 A

---

## FBSR 10-5 - Puente enchufable

3033710

<https://www.phoenixcontact.com/cl/productos/3033710>



Puente enchufable, paso: 5,2 mm, número de polos: 10, color: rojo

 Capacidad de corriente máxima: 0,5 A

# UT 2,5-MTD-DIO/L-R - Borne para componentes



3064137

<https://www.phoenixcontact.com/cl/productos/3064137>

## FBS 2-5 BU - Puente enchufable

3036877

<https://www.phoenixcontact.com/cl/productos/3036877>



Puente enchufable, paso: 5,2 mm, número de polos: 2, color: azul

 Capacidad de corriente máxima: 0,5 A

---

## FBS 3-5 BU - Puente enchufable

3036880

<https://www.phoenixcontact.com/cl/productos/3036880>



Puente enchufable, paso: 5,2 mm, número de polos: 3, color: azul

 Capacidad de corriente máxima: 0,5 A

# UT 2,5-MTD-DIO/L-R - Borne para componentes

3064137

<https://www.phoenixcontact.com/cl/productos/3064137>



## FBS 4-5 BU - Puente enchufable

3036893

<https://www.phoenixcontact.com/cl/productos/3036893>



Puente enchufable, paso: 5,2 mm, número de polos: 4, color: azul

 Capacidad de corriente máxima: 0,5 A

---

## FBS 5-5 BU - Puente enchufable

3036903

<https://www.phoenixcontact.com/cl/productos/3036903>



Puente enchufable, paso: 5,2 mm, número de polos: 5, color: azul

 Capacidad de corriente máxima: 0,5 A

# UT 2,5-MTD-DIO/L-R - Borne para componentes

3064137

<https://www.phoenixcontact.com/cl/productos/3064137>



## FBS 10-5 BU - Puente enchufable

3036916

<https://www.phoenixcontact.com/cl/productos/3036916>



Puente enchufable, paso: 5,2 mm, número de polos: 10, color: azul

 Capacidad de corriente máxima: 0,5 A

---

## FBS 20-5 BU - Puente enchufable

3036929

<https://www.phoenixcontact.com/cl/productos/3036929>



Puente enchufable, paso: 5,2 mm, número de polos: 20, color: azul

 Capacidad de corriente máxima: 0,5 A

## UT 2,5-MTD-DIO/L-R - Borne para componentes

3064137

<https://www.phoenixcontact.com/cl/productos/3064137>



## FBS 50-5 BU - Puente enchufable

3032114

<https://www.phoenixcontact.com/cl/productos/3032114>



Puente enchufable, paso: 5,2 mm, número de polos: 50, color: azul

 Capacidad de corriente máxima: 0,5 A

## RB ST 10-(2,5/4) - Puente reductor

3030873

<https://www.phoenixcontact.com/cl/productos/3030873>



Puente reductor, paso: 10 mm, número de polos: 2, longitud: 36 mm, color: rojo

 Capacidad de corriente máxima: 35 A

# UT 2,5-MTD-DIO/L-R - Borne para componentes



3064137

<https://www.phoenixcontact.com/cl/productos/3064137>

## RB UT 10-(2,5/4) - Puente reductor

3047060

<https://www.phoenixcontact.com/cl/productos/3047060>



Puente reductor, paso: 10,2 mm, número de polos: 2, longitud: 29 mm, color: rojo

 Capacidad de corriente máxima: 40 A

---

## RB UT 35-(2,5/4) - Puente reductor

3047277

<https://www.phoenixcontact.com/cl/productos/3047277>



Puente reductor, paso: 11 mm, número de polos: 2, color: rojo

 Capacidad de corriente máxima: 40 A

# UT 2,5-MTD-DIO/L-R - Borne para componentes



3064137

<https://www.phoenixcontact.com/cl/productos/3064137>

## RB UT 16-(2,5/4) - Puente reductor

3047073

<https://www.phoenixcontact.com/cl/productos/3047073>



Puente reductor, paso: 11 mm, número de polos: 2, longitud: 31 mm, color: rojo

 Capacidad de corriente máxima: 40 A

---

## RB UT 6-(2,5/4) - Puente reductor

3047251

<https://www.phoenixcontact.com/cl/productos/3047251>



Puente reductor, paso: 9,5 mm, número de polos: 2, longitud: 25 mm, color: rojo

 Capacidad de corriente máxima: 40 A

# UT 2,5-MTD-DIO/L-R - Borne para componentes



3064137

<https://www.phoenixcontact.com/cl/productos/3064137>

## D-UT 2,5/4-TWIN - Tapa final

3047141

<https://www.phoenixcontact.com/cl/productos/3047141>

Tapa final, profundidad: 39,8 mm, anchura: 2,2 mm, altura: 56,8 mm, color: gris



---

## ATP-UT-TWIN - Placa separadora

3047183

<https://www.phoenixcontact.com/cl/productos/3047183>

Placa separadora, profundidad: 52,5 mm, anchura: 2,2 mm, altura: 62,1 mm, color: gris



# UT 2,5-MTD-DIO/L-R - Borne para componentes



3064137

<https://www.phoenixcontact.com/cl/productos/3064137>

## LPO 2,5/E - Conector de derivación

3270516

<https://www.phoenixcontact.com/cl/productos/3270516>



Conector de derivación, tensión nominal: 800 V, corriente nominal: 24 A, número de polos: 1, tipo de conexión: Conexión push-in, Sección de dimensionamiento: 2,5 mm<sup>2</sup>, sección: 0,14 mm<sup>2</sup>- 4 mm<sup>2</sup>, color: gris

---

## LPO 2,5 - Conector de derivación

3270517

<https://www.phoenixcontact.com/cl/productos/3270517>



Conector de derivación, tensión nominal: 800 V, corriente nominal: 24 A, número de polos: 1, tipo de conexión: Conexión push-in, Sección de dimensionamiento: 2,5 mm<sup>2</sup>, sección: 0,14 mm<sup>2</sup>- 4 mm<sup>2</sup>, color: gris

# UT 2,5-MTD-DIO/L-R - Borne para componentes



3064137

<https://www.phoenixcontact.com/cl/productos/3064137>

## LPS-5/E - Conector de servicio técnico

3270520

<https://www.phoenixcontact.com/cl/productos/3270520>



Conector de servicio técnico, tensión nominal: 800 V, corriente nominal: 24 A, número de polos: 1, tipo de conexión: Conexión push-in, Sección de dimensionamiento: 2,5 mm<sup>2</sup>, sección: 0,14 mm<sup>2</sup>- 4 mm<sup>2</sup>, color: rojo

---

## LPS-5 - Conector de servicio técnico

3270521

<https://www.phoenixcontact.com/cl/productos/3270521>



Conector de servicio técnico, tensión nominal: 800 V, corriente nominal: 24 A, número de polos: 1, tipo de conexión: Conexión push-in, Sección de dimensionamiento: 2,5 mm<sup>2</sup>, sección: 0,14 mm<sup>2</sup>- 4 mm<sup>2</sup>, color: rojo

# UT 2,5-MTD-DIO/L-R - Borne para componentes



3064137

<https://www.phoenixcontact.com/cl/productos/3064137>

## NS 35/ 7,5 PERF 2000MM - Carril simétrico perforado

0801733

<https://www.phoenixcontact.com/cl/productos/0801733>



Carril simétrico perforado, Variante de embalaje con 25 unidades (50 m), según EN 60715, material: Acero, galvanizado, pasivado de capa gruesa, Perfil estándar, color: plata

---

## NS 35/ 7,5 UNPERF 2000MM - Carril simétrico sin perforar

0801681

<https://www.phoenixcontact.com/cl/productos/0801681>



Carril simétrico sin perforar, Variante de embalaje con 25 unidades (50 m), según EN 60715, material: Acero, galvanizado, pasivado de capa gruesa, Perfil estándar, color: plateado

## UT 2,5-MTD-DIO/L-R - Borne para componentes

3064137

<https://www.phoenixcontact.com/cl/productos/3064137>



## NS 35/ 7,5 WH PERF 2000MM - Carril simétrico perforado

1204119

<https://www.phoenixcontact.com/cl/productos/1204119>



Carril simétrico perforado, Variante de embalaje con 25 unidades (50 m), según EN 60715, material: Acero, Galvanizado, pasivado blanco, Perfil estándar, color: plateado

---

## NS 35/ 7,5 WH UNPERF 2000MM-VPE 10 - Carril simétrico sin perforar

1204122

<https://www.phoenixcontact.com/cl/productos/1204122>



Carril simétrico sin perforar, Variante de embalaje con 10 unidades (20 m), según EN 60715, material: Acero, Galvanizado, pasivado blanco, Perfil estándar, color: plateado

# UT 2,5-MTD-DIO/L-R - Borne para componentes



3064137

<https://www.phoenixcontact.com/cl/productos/3064137>

## NS 35/ 7,5 AL UNPERF 2000MM - Carril simétrico sin perforar

0801704

<https://www.phoenixcontact.com/cl/productos/0801704>



Carril simétrico sin perforar, Variante de embalaje con 25 unidades (50 m), según EN 60715, material: Aluminio, sin recubrimiento, Perfil estándar, color: plateado

---

## NS 35/ 7,5 ZN PERF 2000MM - Carril simétrico perforado

1206421

<https://www.phoenixcontact.com/cl/productos/1206421>



Carril simétrico perforado, Variante de embalaje con 25 unidades (50 m), según EN 60715, material: Acero, galvanizado, Perfil estándar, color: plateado

## UT 2,5-MTD-DIO/L-R - Borne para componentes

3064137

<https://www.phoenixcontact.com/cl/productos/3064137>



## NS 35/ 7,5 ZN UNPERF 2000MM - Carril simétrico sin perforar

1206434

<https://www.phoenixcontact.com/cl/productos/1206434>



Carril simétrico sin perforar, Variante de embalaje con 25 unidades (50 m), según EN 60715, material: Acero, galvanizado, Perfil estándar, color: plateado

---

## NS 35/ 7,5 CU UNPERF 2000MM-VPE 10 - Carril simétrico sin perforar

0801762

<https://www.phoenixcontact.com/cl/productos/0801762>



Carril simétrico sin perforar, Variante de embalaje con 10 unidades (20 m), según EN 60715, material: Cobre, sin recubrimiento, Perfil estándar, color: de color cobre

# UT 2,5-MTD-DIO/L-R - Borne para componentes

3064137

<https://www.phoenixcontact.com/cl/productos/3064137>



## NS 35/ 7,5 CAP - Caperuza final

1206560

<https://www.phoenixcontact.com/cl/productos/1206560>

Pieza final-carril, para carril NS 35/7,5



---

## NS 35/15 PERF 2000MM - Carril simétrico perforado

1201730

<https://www.phoenixcontact.com/cl/productos/1201730>



Carril simétrico perforado, Variante de embalaje con 25 unidades (50 m), similar EN 60715, material: Acero, galvanizado, pasivado de capa gruesa, Perfil estándar, color: plateado

# UT 2,5-MTD-DIO/L-R - Borne para componentes

3064137

<https://www.phoenixcontact.com/cl/productos/3064137>



## NS 35/15 UNPERF 2000MM - Carril simétrico sin perforar

1201714

<https://www.phoenixcontact.com/cl/productos/1201714>



Carril simétrico sin perforar, Variante de embalaje con 25 unidades (50 m), similar EN 60715, material: Acero, galvanizado, pasivado de capa gruesa, Perfil estándar, color: plateado

---

## NS 35/15 WH PERF 2000MM - Carril simétrico perforado

0806602

<https://www.phoenixcontact.com/cl/productos/0806602>



Carril simétrico perforado, Variante de embalaje con 25 unidades (50 m), similar EN 60715, material: Acero, Galvanizado, pasivado blanco, Perfil estándar, color: blanco

## UT 2,5-MTD-DIO/L-R - Borne para componentes

3064137

<https://www.phoenixcontact.com/cl/productos/3064137>



## NS 35/15 WH UNPERF 2000MM-VPE 10 - Carril simétrico sin perforar

1204135

<https://www.phoenixcontact.com/cl/productos/1204135>



Carril simétrico sin perforar, Variante de embalaje con 10 unidades (20 m), similar EN 60715, material: Acero, Galvanizado, pasivado blanco, Perfil estándar, color: plateado

---

## NS 35/15 AL UNPERF 2000MM - Carril simétrico sin perforar

1201756

<https://www.phoenixcontact.com/cl/productos/1201756>



Carril simétrico sin perforar, similar EN 60715, material: Aluminio, sin recubrimiento, Perfil estándar, color: plateado

# UT 2,5-MTD-DIO/L-R - Borne para componentes

3064137

<https://www.phoenixcontact.com/cl/productos/3064137>



## NS 35/15 ZN PERF 2000MM - Carril simétrico perforado

1206599

<https://www.phoenixcontact.com/cl/productos/1206599>



Carril simétrico perforado, Variante de embalaje con 25 unidades (50 m), similar EN 60715, material: Acero, galvanizado, Perfil estándar, color: plateado

---

## NS 35/15 ZN UNPERF 2000MM - Carril simétrico sin perforar

1206586

<https://www.phoenixcontact.com/cl/productos/1206586>



Carril simétrico sin perforar, Variante de embalaje con 25 unidades (50 m), similar EN 60715, material: Acero, galvanizado, Perfil estándar, color: plateado

# UT 2,5-MTD-DIO/L-R - Borne para componentes

3064137

<https://www.phoenixcontact.com/cl/productos/3064137>



## NS 35/15 CU UNPERF 2000MM-VPE 10 - Carril simétrico sin perforar

1201895

<https://www.phoenixcontact.com/cl/productos/1201895>



Carril simétrico sin perforar, Variante de embalaje con 10 unidades (20 m), similar EN 60715, material: Cobre, sin recubrimiento, Perfil estándar, color: de color cobre

---

## NS 35/15 CAP - Caperuza final

1206573

<https://www.phoenixcontact.com/cl/productos/1206573>

Pieza final-carril, para carril NS 35/15



## UT 2,5-MTD-DIO/L-R - Borne para componentes

3064137

<https://www.phoenixcontact.com/cl/productos/3064137>



## NS 35/15-2,3 UNPERF 2000MM-VPE 10 - Carril simétrico sin perforar

1201798

<https://www.phoenixcontact.com/cl/productos/1201798>



Carril simétrico sin perforar, Variante de embalaje con 10 unidades (20 m), según EN 60715, material: Acero, galvanizado, pasivado de capa gruesa, Perfil estándar 2,3 mm, color: plateado

---

## ZB 5 :UNBEDRUCKT - Tira de cinta Zack

1050004

<https://www.phoenixcontact.com/cl/productos/1050004>



Tira de cinta Zack, Tiras, blanco, sin rotular, rotulable con: PLOTMARK, CMS-P1-PLOTTER, clase de montaje: enclavar, para ancho de borne: 5,2 mm, Número de índices individuales: 10, altura del campo de texto: 10,5 mm, anchura del campo de texto: 5,1 mm

# UT 2,5-MTD-DIO/L-R - Borne para componentes



3064137

<https://www.phoenixcontact.com/cl/productos/3064137>

## ZB 5 CUS - Tira de cinta Zack

0824962

<https://www.phoenixcontact.com/cl/productos/0824962>



Tira de cinta Zack, disponible: Tiras, blanco, rotulado según las indicaciones del cliente, clase de montaje: encajar en ranura para índice alta, para ancho de borne: 5,2 mm, Número de índices individuales: 10

---

## ZB 5,LGS:FORTL.ZAHLEN - Tira de cinta Zack

1050017

<https://www.phoenixcontact.com/cl/productos/1050017>



Tira de cinta Zack, Tiras, blanco, rotulado, rotulación longitudinal: números correlativos de 1 ... 10, 11 ... 20 etc. hasta 491 ... 500, clase de montaje: enclavar, para ancho de borne: 5,2 mm, Número de índices individuales: 10, altura del campo de texto: 10,5 mm, anchura del campo de texto: 5,15 mm

# UT 2,5-MTD-DIO/L-R - Borne para componentes



3064137

<https://www.phoenixcontact.com/cl/productos/3064137>

## ZB 5,QR:FORTL.ZAHLEN - Tira de cinta Zack

1050020

<https://www.phoenixcontact.com/cl/productos/1050020>



Tira de cinta Zack, blanco, Rotulación transversal: números correlativos de 1 ... 10, 11 ... 20 etc. hasta 491 ... 500, clase de montaje: enclavar, para ancho de borne: 5,2 mm, altura del campo de texto: 10,5 mm, anchura del campo de texto: 5,15 mm

---

## ZB 5,LGS:GLEICHE ZAHLEN - Tira de cinta Zack

1050033

<https://www.phoenixcontact.com/cl/productos/1050033>



Tira de cinta Zack, Tiras, blanco, rotulado, rotulable con: CMS-P1-PLOTTER, rotulación longitudinal: Números iguales 1 o 2 etc. hasta 100, clase de montaje: enclavar, para ancho de borne: 5,2 mm, Número de índices individuales: 10, altura del campo de texto: 10,5 mm, anchura del campo de texto: 5,15 mm

## UT 2,5-MTD-DIO/L-R - Borne para componentes

3064137

<https://www.phoenixcontact.com/cl/productos/3064137>



## ZB 5,LGS:L1-N,PE - Tira de cinta Zack

1050415

<https://www.phoenixcontact.com/cl/productos/1050415>



Tira de cinta Zack, Tiras, blanco, rotulado, longitudinal: L1, L2, L3, N, PE, L1, L2, L3, N, PE, clase de montaje: enclavar, para ancho de borne: 5,2 mm, Número de índices individuales: 10, altura del campo de texto: 10,5 mm, anchura del campo de texto: 5,15 mm

## UC-TM 5 - Marcador para bornes

0818108

<https://www.phoenixcontact.com/cl/productos/0818108>



Marcador para bornes, Estera, blanco, sin rotular, rotulable con: BLUEMARK ID COLOR, BLUEMARK ID, BLUEMARK CLED, PLOTMARK, CMS-P1-PLOTTER, clase de montaje: enclavar, para ancho de borne: 5,2 mm, Número de índices individuales: 96, altura del campo de texto: 10,5 mm, anchura del campo de texto: 4,6 mm

## UT 2,5-MTD-DIO/L-R - Borne para componentes

3064137

<https://www.phoenixcontact.com/cl/productos/3064137>



## UC-TM 5 CUS - Marcador para bornes

0824581

<https://www.phoenixcontact.com/cl/productos/0824581>



Marcador para bornes, disponible: por esteras, blanco, rotulado según las indicaciones del cliente, clase de montaje: encajar en ranura para índice alta, para ancho de borne: 5,2 mm, Número de índices individuales: 96

---

## UCT-TM 5 - Marcador para bornes

0828734

<https://www.phoenixcontact.com/cl/productos/0828734>



Marcador para bornes, Estera, blanco, sin rotular, rotulable con: TOPMARK NEO, TOPMARK LASER, BLUEMARK ID COLOR, BLUEMARK ID, BLUEMARK CLED, THERMOMARK PRIME, THERMOMARK CARD 2.0, THERMOMARK CARD, clase de montaje: enclavar, para ancho de borne: 5,2 mm, Número de índices individuales: 72, altura del campo de texto: 10,5 mm, anchura del campo de texto: 4,6 mm

## UT 2,5-MTD-DIO/L-R - Borne para componentes

3064137

<https://www.phoenixcontact.com/cl/productos/3064137>



## UCT-TM 5 CUS - Marcador para bornes

0829595

<https://www.phoenixcontact.com/cl/productos/0829595>



Marcador para bornes, disponible: por esteras, blanco, rotulado según las indicaciones del cliente, clase de montaje: encajar en ranura para índice alta, para ancho de borne: 5,2 mm, Número de índices individuales: 72

---

## GBS 5-25X12 - Rótulo de señalización de grupos para marcado de bornes

0810588

<https://www.phoenixcontact.com/cl/productos/0810588>



Índice para señalización de grupos, encajable en el centro del borne para bornes de conexión por tornillo, de resorte y de conexión rápida, rotulable con una etiqueta de 25 x 12 mm, o manualmente con el rotulador especial (B-STIFT), en el pie de encaje con ZB 5

## UT 2,5-MTD-DIO/L-R - Borne para componentes

3064137

<https://www.phoenixcontact.com/cl/productos/3064137>



## GBS 5-25X5 - Rótulo de señalización de grupos para marcado de bornes

0829126

<https://www.phoenixcontact.com/cl/productos/0829126>



Índice para señalización de grupos, encajable en el centro del borne para bornes de conexión por tornillo, de resorte, "push-in" y de conexión rápida, rotulable con una etiqueta de 24 x 4 mm, o manualmente con el rotulador especial (B-STIFT), en el pie de encaje con ZB 5

---

## STP 5-2-ZB - Soporte para señalización

3037643

<https://www.phoenixcontact.com/cl/productos/3037643>



Soporte para señalización, Insertable en las bornas de conexión por resorte ST 2,5, rotulable con UC-TM 5, UC-TMF 5, UCT-TM 5, UCT-TMF 5, ZB 5 o ZBF 5, gris, sin rotular, clase de montaje: enclavar, altura del campo de texto: 10,5 mm, anchura del campo de texto: 5 mm

## UT 2,5-MTD-DIO/L-R - Borne para componentes

3064137

<https://www.phoenixcontact.com/cl/productos/3064137>



## MPS-MT - Clavija de pruebas

0201744

<https://www.phoenixcontact.com/cl/productos/0201744>



Clavija de pruebas, con conexión por soldadura hasta sección de cable de 1 mm<sup>2</sup>, número de polos: 1, color: gris

---

## MPS-IH WH - Casquillo aislante

0201663

<https://www.phoenixcontact.com/cl/productos/0201663>

Casquillo aislante, color: blanco



# UT 2,5-MTD-DIO/L-R - Borne para componentes



3064137

<https://www.phoenixcontact.com/cl/productos/3064137>

## MPS-IH RD - Casquillo aislante

0201676

<https://www.phoenixcontact.com/cl/productos/0201676>

Casquillo aislante, color: rojo



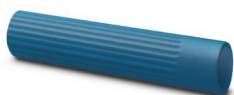
---

## MPS-IH BU - Casquillo aislante

0201689

<https://www.phoenixcontact.com/cl/productos/0201689>

Casquillo aislante, color: azul



# UT 2,5-MTD-DIO/L-R - Borne para componentes



3064137

<https://www.phoenixcontact.com/cl/productos/3064137>

## MPS-IH YE - Casquillo aislante

0201692

<https://www.phoenixcontact.com/cl/productos/0201692>

Casquillo aislante, color: amarillo



---

## MPS-IH GN - Casquillo aislante

0201702

<https://www.phoenixcontact.com/cl/productos/0201702>

Casquillo aislante, color: verde



# UT 2,5-MTD-DIO/L-R - Borne para componentes

3064137

<https://www.phoenixcontact.com/cl/productos/3064137>



## MPS-IH GY - Casquillo aislante

0201728

<https://www.phoenixcontact.com/cl/productos/0201728>

Casquillo aislante, color: gris



---

## MPS-IH BK - Casquillo aislante

0201731

<https://www.phoenixcontact.com/cl/productos/0201731>

Casquillo aislante, color: negro



## UT 2,5-MTD-DIO/L-R - Borne para componentes

3064137

<https://www.phoenixcontact.com/cl/productos/3064137>



## PAI-4-N GY - Adaptador de prueba

3032871

<https://www.phoenixcontact.com/cl/productos/3032871>



Adaptador de prueba de 4 mm, para bornes en paso de 5,2 mm, 6,2 mm y 8,2 mm

---

## PS-5 - Clavija de pruebas

3030983

<https://www.phoenixcontact.com/cl/productos/3030983>



Clavija de pruebas, Clavija de pruebas alineable, número de polos: 1, color: rojo

# UT 2,5-MTD-DIO/L-R - Borne para componentes



3064137

<https://www.phoenixcontact.com/cl/productos/3064137>

## DP PS-5 - Placa distanciadora

3036725

<https://www.phoenixcontact.com/cl/productos/3036725>



Placa distanciadora, profundidad: 29 mm, anchura: 5,2 mm, altura: 22,4 mm, número de polos: 1, color: rojo

---

## PS-5/2,3MM RD - Clavija de pruebas

3038723

<https://www.phoenixcontact.com/cl/productos/3038723>



Clavija de pruebas, número de polos: 1, color: rojo

# UT 2,5-MTD-DIO/L-R - Borne para componentes



3064137

<https://www.phoenixcontact.com/cl/productos/3064137>

## CLIPFIX 35 - Soporte final

3022218

<https://www.phoenixcontact.com/cl/productos/3022218>



Soporte final de montaje rápido, para carril simétrico NS 35/7,5 o carril simétrico NS 35/15, con posibilidad de marcado, ancho: 9,5 mm, color: gris

---

## CLIPFIX 35-5 - Soporte final

3022276

<https://www.phoenixcontact.com/cl/productos/3022276>



Soporte final de montaje rápido, para carril simétrico NS 35/7,5 o carril simétrico NS 35/15, con posibilidad de marcado, con posibilidad de aparcamiento para FBS...5, FBS...6, KSS 5, KSS 6, ancho: 5,15 mm, color: gris

# UT 2,5-MTD-DIO/L-R - Borne para componentes

3064137

<https://www.phoenixcontact.com/cl/productos/3064137>

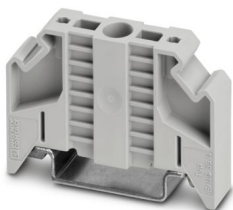


## E/NS 35 N - Soporte final

0800886

<https://www.phoenixcontact.com/cl/productos/0800886>

Soporte final, anchura: 9,5 mm, color: Gris



---

## SZS 0,6X3,5 - Destornillador

1205053

<https://www.phoenixcontact.com/cl/productos/1205053>

Herramienta para accionar bornes ST, aislada, también apta como destornillador plano, tamaño: 0,6 x 3,5 x 100 mm, empuñadura de 2 componentes, con protección anti desenrollado



## UT 2,5-MTD-DIO/L-R - Borne para componentes

3064137

<https://www.phoenixcontact.com/cl/productos/3064137>



## X-PEN 0,35 - Rotulador especial

0811228

<https://www.phoenixcontact.com/cl/productos/0811228>



Rotulador especial sin cartucho de tinta, para la rotulación manual de índices de rotulación, rotulación de gran resistencia al lavado, grosor de rotulado 0,35 mm

## SF-SL 0,6X3,5-100 S-VDE - Destornillador

1212587

<https://www.phoenixcontact.com/cl/productos/1212587>



Destornillador reducido, para bornes ST, aislamiento VDE, con aislamiento fino integrado en la varilla, también como destornillador para tornillos ranurados, tamaño: 0,6x3,5x100 mm, empuñadura de 2 componentes, con protección anti desenrollado

Phoenix Contact 2024 © - Todos los derechos reservados  
<https://www.phoenixcontact.com>

PHOENIX CONTACT S.A.  
Calle Nueva 1661-G  
Huechuraba, Santiago  
(+56 2) 652-2000  
[info@phoenixcontact.cl](mailto:info@phoenixcontact.cl)