

# RBO 5 - Borne de conexión por espárrago

3058059

<https://www.phoenixcontact.com/cl/productos/3058059>



Tenga en cuenta que los datos mostrados en este documento PDF se generaron a partir de nuestro catálogo online. Por favor, encontrará todos los datos en la documentación del usuario. Prevalecen nuestras condiciones generales de uso para descargas.



Borne de paso con técnica de conexión por pernos, sección: 0,1 - 6 mm<sup>2</sup>, AWG: 26 - 10, ancho: 13 mm, color: gris

## Sus ventajas

- Conexión compacta con terminales de horquilla y anillo
- Montaje sobre carriles DIN estándar
- Puente conmut. con pasarela aislante para puentes transversales conmutables
- Entrante de puente para la distribución de potencial con puentes roscados estándar

## Datos comerciales

Código de artículo	3058059
Unidad de embalaje	50 Unidades
Cantidad mínima de pedido	50 Unidades
Clave de venta	*****
Clave de producto	BE4412
Página del catálogo	Página 387 (C-1-2019)
GTIN	4046356500319
Peso por unidad (incluido el embalaje)	20,282 g
Peso por unidad (sin incluir el embalaje)	19,134 g
Número de tarifa arancelaria	85369010
País de origen	IN

# RBO 5 - Borne de conexión por espárrago



3058059

<https://www.phoenixcontact.com/cl/productos/3058059>

## Datos técnicos

### Propiedades del artículo

Tipo de producto	Borne de conexión por espárrago
Familia de productos	RBO
Paso	13 mm
Número de conexiones	2
Número de filas	1
Potenciales	1

### Estado de mantenimiento de datos

Revisión de artículo	03
----------------------	----

### Propiedades de aislamiento

Categoría de sobretensión	III
Grado de polución	3

### Propiedades eléctricas

Tensión transitoria de dimensionamiento	8 kV
Potencia disipada máxima con condición nominal	1,82 W

### Datos de conexión

Número de conexiones por piso	2
Sección nominal	10 mm <sup>2</sup>

#### 1er piso

Longitud de pelado	La longitud de pelado depende de la indicación del fabricante del terminal de cable.
Conexión según norma	IEC 60947-7-1
Corriente nominal	57 A
Corriente de carga máxima	57 A (con una sección de conductor de 10 mm <sup>2</sup> )
Tensión nominal	1000 V
Sección nominal	10 mm <sup>2</sup>

#### Conexión de terminal de cable DIN 46234:1980-03

Conexión según norma	DIN 46234:1980-03
Sección	0,1 mm <sup>2</sup> ... 10 mm <sup>2</sup>
Gama de secciones AWG	26 ... 8 (Convertido según IEC)
Diámetro ojete	5,3 mm
Anchura	10 mm
Diámetro del espárrago	5 mm
Rosca de tornillo	M5
Par de apriete	2 ... 2,2 Nm
Conexión según norma	DIN 46237:1970-07
Sección	0,5 mm <sup>2</sup> ... 6 mm <sup>2</sup>

# RBO 5 - Borne de conexión por espárrago



3058059

<https://www.phoenixcontact.com/cl/productos/3058059>

Gama de secciones AWG	20 ... 10 (Convertido según IEC)
Diámetro ojete	5,3 mm
Anchura	10 mm
Diámetro del espárrago	5 mm
Par de apriete	2 ... 2,2 Nm
Color de identificación Punteras anulares : rojo	1 mm²
Color de identificación Punteras anulares : azul	2,5 mm²
Color de identificación Punteras anulares : amarillo	6 mm²

## Dimensiones

Anchura	13 mm
Ancho de tapa	2,2 mm
Altura	53,3 mm
Profundidad en NS 32	52 mm
Profundidad en NS 35/7,5	47 mm
Profundidad en NS 35/15	54,5 mm
Paso	13 mm

## Datos del material

Color	gris (RAL 7042)
Clase de inflamabilidad según UL 94	V0
Grupo material aislante	I
Material aislante	PA
Utilización estática de material aislante en frío	-60 °C
Índice de temperatura del material aislante (DIN EN 60216-1 (VDE 0304-21))	130 °C
Índice de temperatura del material aislante relativo (Elec., UL 746 B)	130 °C
Protección contra incendios para vehículos sobre carriles (DIN EN 45545-2) R22	HL 1 - HL 3
Protección contra incendios para vehículos sobre carriles (DIN EN 45545-2) R23	HL 1 - HL 3
Protección contra incendios para vehículos sobre carriles (DIN EN 45545-2) R24	HL 1 - HL 3
Protección contra incendios para vehículos sobre carriles (DIN EN 45545-2) R26	HL 1 - HL 3
Emisión de calor calorímetro NFPA 130 (ASTM E 1354)	28 MJ/kg
Inflamabilidad de las superficies NFPA 130 (ASTM E 162)	aprobado
Densidad de los gases de combustión óptica específica NFPA 130 (ASTM E 662)	aprobado
Toxicidad de los gases de combustión NFPA 130 (SMP 800C)	aprobado

## Ensayos eléctricos

### Prueba con tensión de impulso

Tensión de prueba Valor nominal	9,8 kV
Resultado	Prueba aprobada

# RBO 5 - Borne de conexión por espárrago



3058059

<https://www.phoenixcontact.com/cl/productos/3058059>

## Verificación de calentamiento

Exigencia Ensayo de calentamiento	Aumento de temperatura $\leq 45$ K
Resultado	Prueba aprobada
Corriente admisible de corta duración 10 mm <sup>2</sup>	1,2 kA
Resultado	Prueba aprobada

## Rigidez dieléctrica con frecuencia de operación

Tensión de prueba Valor nominal	2 kV
Resultado	Prueba aprobada

## Propiedades mecánicas

### Datos mecánicos

Pared lateral abierta	Sí
-----------------------	----

## Ensayos mecánicos

### Resistencia mecánica

Resultado	Prueba aprobada
-----------	-----------------

### Fijación en el soporte

Carril/superficie de fijación	NS 32/NS 35
Valor nominal Fuerza de ensayo	5 N
Resultado	Prueba aprobada

## Condiciones medioambientales y de vida útil

### Ensayo de la llama de aguja

Tiempo de actuación	30 s
Resultado	Prueba aprobada

### Oscilación/ruido de banda ancha

Especificación del ensayo	DIN EN 50155 (VDE 0115-200):2008-03
Espectro	Ensayo de vida útil categoría 1, clase B, en la caja del vagón
Frecuencia	$f_1 = 5$ Hz hasta $f_2 = 150$ Hz
Nivel ASD	1,857 (m/s <sup>2</sup> ) <sup>2</sup> /Hz
Aceleración	0,8g
Duración de ensayo por eje	5 h
Direcciones de ensayo	Ejes X, Y y Z
Resultado	Prueba aprobada

### Choque

Especificación del ensayo	DIN EN 50155 (VDE 0115-200):2008-03
Tipo de choque	Semisinusoide
Aceleración	5g
Duración del choque	30 ms
Número de choques por dirección	3

# RBO 5 - Borne de conexión por espárrago



3058059

<https://www.phoenixcontact.com/cl/productos/3058059>

Direcciones de ensayo	Ejes X, Y y Z (pos. y neg.)
Resultado	Prueba aprobada

## Condiciones ambientales

Temperatura ambiente (servicio)	-60 °C ... 110 °C (Rango de temperatura de servicio incl. autocalentamiento, temperatura de servicio de corta duración máx.; véase RTI Elec.)
Temperatura ambiente (almacenamiento / transporte)	-25 °C ... 60 °C (Durante breve tiempo, no más de 24 h, de -60 °C a +70 °C)
Temperatura ambiente (montaje)	-5 °C ... 70 °C
Temperatura ambiente (accionamiento)	-5 °C ... 70 °C
Humedad de aire admisible (servicio)	20 % ... 90 %
Humedad de aire admisible (almacenamiento / transporte)	30 % ... 70 %

## Normas y especificaciones

Conexión según norma	IEC 60947-7-1
----------------------	---------------

## Montaje

Tipo de montaje	NS 35/7,5
	NS 35/15

# RBO 5 - Borne de conexión por espárrago

3058059

<https://www.phoenixcontact.com/cl/productos/3058059>



## Dibujos

### Diagrama eléctrico



# RBO 5 - Borne de conexión por espárrago

3058059

<https://www.phoenixcontact.com/cl/productos/3058059>



## Homologaciones

To download certificates, visit the product detail page: <https://www.phoenixcontact.com/cl/productos/3058059>

cUL Recognized ID de homologación: FILE E 60425				
	Tensión nominal $U_N$	Corriente nominal $I_N$	Sección AWG	Sección $mm^2$
Usegroup B				
	600 V	45 A	-	-
Usegroup C				
	600 V	45 A	-	-

UL Recognized ID de homologación: FILE E 60425				
	Tensión nominal $U_N$	Corriente nominal $I_N$	Sección AWG	Sección $mm^2$
Usegroup B				
	600 V	45 A	-	-
Usegroup C				
	600 V	45 A	-	-

EAC ID de homologación: RU C-DE.BL08.B.00540				
---	--	--	--	--

cULus Recognized				
------------------	--	--	--	--

# RBO 5 - Borne de conexión por espárrago



3058059

<https://www.phoenixcontact.com/cl/productos/3058059>

## Clasificaciones

### ECLASS

ECLASS-11.0	27141120
ECLASS-13.0	27250101

### ETIM

ETIM 9.0	EC000897
----------	----------

### UNSPSC

UNSPSC 21.0	39121400
-------------	----------



# RBO 5 - Borne de conexión por espárrago



3058059

<https://www.phoenixcontact.com/cl/productos/3058059>

## Environmental product compliance

EU RoHS	
Cumple los requisitos de la Directiva RoHS	Sí, Ninguna excepción
China RoHS	
Environment friendly use period (EFUP)	EFUP-E
	Ninguna sustancia peligrosa por encima de los valores límite
EU REACH SVHC	
Indicación acerca de la sustancia candidata según REACH (n.º CAS)	Ninguna sustancia con una fracción de masa superior a 0,1 %

# RBO 5 - Borne de conexión por espárrago



3058059

<https://www.phoenixcontact.com/cl/productos/3058059>

## Accesorios



Nota: el uso de algunos de los accesorios indicados a continuación puede restringir este producto.

### FB 10-13 - Puente fijo

3059126

<https://www.phoenixcontact.com/cl/productos/3059126>



Puente fijo, paso: 13 mm, número de polos: 10, color: plateado



Capacidad de corriente máxima: 57 A

en puenteado discontinuo 41 A

### FB 10-13 ISO - Puente fijo

3059663

<https://www.phoenixcontact.com/cl/productos/3059663>



Puente fijo, paso: 13 mm, número de polos: 10, color: plateado



Capacidad de corriente máxima: 24 A

## RBO 5 - Borne de conexión por espárrago

3058059

<https://www.phoenixcontact.com/cl/productos/3058059>



## D-RSC 5 - Tapa final

3058020

<https://www.phoenixcontact.com/cl/productos/3058020>

Tapa final, profundidad: 37 mm, anchura: 2,2 mm, altura: 53,3 mm, color: gris



---

## TS-KK 3 - Placa separadora

2770215

<https://www.phoenixcontact.com/cl/productos/2770215>

Placa separadora, profundidad: 16 mm, anchura: 0,5 mm, altura: 14 mm, color: gris



## RBO 5 - Borne de conexión por espárrago

3058059

<https://www.phoenixcontact.com/cl/productos/3058059>



### NS 32 PERF 2000MM-VPE 10 - Carril simétrico perforado

1201002

<https://www.phoenixcontact.com/cl/productos/1201002>



Carril simétrico perforado, Variante de embalaje con 10 unidades (20 m), según EN 60715, material: Acero, galvanizado, pasivado de capa gruesa, Perfil G, color: plata

---

### NS 32 UNPERF 2000MM-VPE 10 - Carril simétrico sin perforar

1201015

<https://www.phoenixcontact.com/cl/productos/1201015>



Carril simétrico sin perforar, Variante de embalaje con 10 unidades (20 m), según EN 60715, material: Acero, galvanizado, pasivado de capa gruesa, Perfil G, color: plateado

## RBO 5 - Borne de conexión por espárrago

3058059

<https://www.phoenixcontact.com/cl/productos/3058059>



### NS 35/ 7,5 PERF 2000MM - Carril simétrico perforado

0801733

<https://www.phoenixcontact.com/cl/productos/0801733>



Carril simétrico perforado, Variante de embalaje con 25 unidades (50 m), según EN 60715, material: Acero, galvanizado, pasivado de capa gruesa, Perfil estándar, color: plata

---

### NS 35/ 7,5 UNPERF 2000MM - Carril simétrico sin perforar

0801681

<https://www.phoenixcontact.com/cl/productos/0801681>



Carril simétrico sin perforar, Variante de embalaje con 25 unidades (50 m), según EN 60715, material: Acero, galvanizado, pasivado de capa gruesa, Perfil estándar, color: plateado

## RBO 5 - Borne de conexión por espárrago

3058059

<https://www.phoenixcontact.com/cl/productos/3058059>



### NS 35/ 7,5 WH PERF 2000MM - Carril simétrico perforado

1204119

<https://www.phoenixcontact.com/cl/productos/1204119>



Carril simétrico perforado, Variante de embalaje con 25 unidades (50 m), según EN 60715, material: Acero, Galvanizado, pasivado blanco, Perfil estándar, color: plateado

---

### NS 35/ 7,5 WH UNPERF 2000MM-VPE 10 - Carril simétrico sin perforar

1204122

<https://www.phoenixcontact.com/cl/productos/1204122>



Carril simétrico sin perforar, Variante de embalaje con 10 unidades (20 m), según EN 60715, material: Acero, Galvanizado, pasivado blanco, Perfil estándar, color: plateado

## RBO 5 - Borne de conexión por espárrago

3058059

<https://www.phoenixcontact.com/cl/productos/3058059>



### NS 35/ 7,5 AL UNPERF 2000MM - Carril simétrico sin perforar

0801704

<https://www.phoenixcontact.com/cl/productos/0801704>



Carril simétrico sin perforar, Variante de embalaje con 25 unidades (50 m), según EN 60715, material: Aluminio, sin recubrimiento, Perfil estándar, color: plateado

---

### NS 35/ 7,5 ZN PERF 2000MM - Carril simétrico perforado

1206421

<https://www.phoenixcontact.com/cl/productos/1206421>



Carril simétrico perforado, Variante de embalaje con 25 unidades (50 m), según EN 60715, material: Acero, galvanizado, Perfil estándar, color: plateado

## RBO 5 - Borne de conexión por espárrago

3058059

<https://www.phoenixcontact.com/cl/productos/3058059>



### NS 35/ 7,5 ZN UNPERF 2000MM - Carril simétrico sin perforar

1206434

<https://www.phoenixcontact.com/cl/productos/1206434>



Carril simétrico sin perforar, Variante de embalaje con 25 unidades (50 m), según EN 60715, material: Acero, galvanizado, Perfil estándar, color: plateado

---

### NS 35/ 7,5 CU UNPERF 2000MM-VPE 10 - Carril simétrico sin perforar

0801762

<https://www.phoenixcontact.com/cl/productos/0801762>



Carril simétrico sin perforar, Variante de embalaje con 10 unidades (20 m), según EN 60715, material: Cobre, sin recubrimiento, Perfil estándar, color: de color cobre



## RBO 5 - Borne de conexión por espárrago

3058059

<https://www.phoenixcontact.com/cl/productos/3058059>



## NS 35/ 7,5 CAP - Caperuza final

1206560

<https://www.phoenixcontact.com/cl/productos/1206560>

Pieza final-carril, para carril NS 35/7,5



---

## NS 35/15 PERF 2000MM - Carril simétrico perforado

1201730

<https://www.phoenixcontact.com/cl/productos/1201730>



Carril simétrico perforado, Variante de embalaje con 25 unidades (50 m), similar EN 60715, material: Acero, galvanizado, pasivado de capa gruesa, Perfil estándar, color: plateado

## RBO 5 - Borne de conexión por espárrago

3058059

<https://www.phoenixcontact.com/cl/productos/3058059>



### NS 35/15 UNPERF 2000MM - Carril simétrico sin perforar

1201714

<https://www.phoenixcontact.com/cl/productos/1201714>



Carril simétrico sin perforar, Variante de embalaje con 25 unidades (50 m), similar EN 60715, material: Acero, galvanizado, pasivado de capa gruesa, Perfil estándar, color: plateado

---

### NS 35/15 WH PERF 2000MM - Carril simétrico perforado

0806602

<https://www.phoenixcontact.com/cl/productos/0806602>



Carril simétrico perforado, Variante de embalaje con 25 unidades (50 m), similar EN 60715, material: Acero, Galvanizado, pasivado blanco, Perfil estándar, color: blanco

## RBO 5 - Borne de conexión por espárrago

3058059

<https://www.phoenixcontact.com/cl/productos/3058059>



### NS 35/15 WH UNPERF 2000MM-VPE 10 - Carril simétrico sin perforar

1204135

<https://www.phoenixcontact.com/cl/productos/1204135>



Carril simétrico sin perforar, Variante de embalaje con 10 unidades (20 m), similar EN 60715, material: Acero, Galvanizado, pasivado blanco, Perfil estándar, color: plateado

---

### NS 35/15 AL UNPERF 2000MM - Carril simétrico sin perforar

1201756

<https://www.phoenixcontact.com/cl/productos/1201756>



Carril simétrico sin perforar, similar EN 60715, material: Aluminio, sin recubrimiento, Perfil estándar, color: plateado

## RBO 5 - Borne de conexión por espárrago

3058059

<https://www.phoenixcontact.com/cl/productos/3058059>



### NS 35/15 ZN PERF 2000MM - Carril simétrico perforado

1206599

<https://www.phoenixcontact.com/cl/productos/1206599>



Carril simétrico perforado, Variante de embalaje con 25 unidades (50 m), similar EN 60715, material: Acero, galvanizado, Perfil estándar, color: plateado

---

### NS 35/15 ZN UNPERF 2000MM - Carril simétrico sin perforar

1206586

<https://www.phoenixcontact.com/cl/productos/1206586>



Carril simétrico sin perforar, Variante de embalaje con 25 unidades (50 m), similar EN 60715, material: Acero, galvanizado, Perfil estándar, color: plateado

## RBO 5 - Borne de conexión por espárrago

3058059

<https://www.phoenixcontact.com/cl/productos/3058059>



## NS 35/15 CU UNPERF 2000MM-VPE 10 - Carril simétrico sin perforar

1201895

<https://www.phoenixcontact.com/cl/productos/1201895>



Carril simétrico sin perforar, Variante de embalaje con 10 unidades (20 m), similar EN 60715, material: Cobre, sin recubrimiento, Perfil estándar, color: de color cobre

---

## NS 35/15 CAP - Caperuza final

1206573

<https://www.phoenixcontact.com/cl/productos/1206573>

Pieza final-carril, para carril NS 35/15



## RBO 5 - Borne de conexión por espárrago

3058059

<https://www.phoenixcontact.com/cl/productos/3058059>



## NS 35/15-2,3 UNPERF 2000MM-VPE 10 - Carril simétrico sin perforar

1201798

<https://www.phoenixcontact.com/cl/productos/1201798>



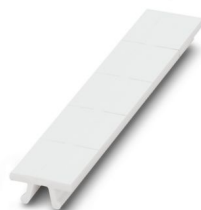
Carril simétrico sin perforar, Variante de embalaje con 10 unidades (20 m), según EN 60715, material: Acero, galvanizado, pasivado de capa gruesa, Perfil estándar 2,3 mm, color: plateado

---

## ZB 13:UNBEDRUCKT - Tira de cinta Zack

0829131

<https://www.phoenixcontact.com/cl/productos/0829131>



Tira de cinta Zack, Tiras, blanco, sin rotular, rotulable con: PLOTMARK, CMS-P1-PLOTTER, clase de montaje: enclavar, para ancho de borne: 13 mm, Número de índices individuales: 5, altura del campo de texto: 10,5 mm, anchura del campo de texto: 13 mm

## RBO 5 - Borne de conexión por espárrago

3058059

<https://www.phoenixcontact.com/cl/productos/3058059>



## ZB 13 CUS - Tira de cinta Zack

0829132

<https://www.phoenixcontact.com/cl/productos/0829132>



Tira de cinta Zack, disponible: Tiras, blanco, rotulado según las indicaciones del cliente, clase de montaje: encajar en ranura para índice alta, para ancho de borne: 13 mm, Número de índices individuales: 5

---

## ZBF 13:UNBEDRUCKT - Tira de cinta Zack plana

0829133

<https://www.phoenixcontact.com/cl/productos/0829133>



Tira de cinta Zack plana, Tiras, blanco, sin rotular, rotulable con: PLOTMARK, CMS-P1-PLOTTER, clase de montaje: enclavar, para ancho de borne: 13 mm, Número de índices individuales: 5, altura del campo de texto: 10,5 mm, anchura del campo de texto: 13 mm

## RBO 5 - Borne de conexión por espárrago

3058059

<https://www.phoenixcontact.com/cl/productos/3058059>



## ZBF 13 CUS - Tira de cinta Zack plana

0829134

<https://www.phoenixcontact.com/cl/productos/0829134>



Tira de cinta Zack plana, disponible: Tiras, blanco, rotulado según las indicaciones del cliente, clase de montaje: encajar en ranura para índice plana, para ancho de borne: 13 mm, Número de índices individuales: 5

## CLIPFIX 35 - Soporte final

3022218

<https://www.phoenixcontact.com/cl/productos/3022218>



Soporte final de montaje rápido, para carril simétrico NS 35/7,5 o carril simétrico NS 35/15, con posibilidad de marcado, ancho: 9,5 mm, color: gris



## RBO 5 - Borne de conexión por espárrago

3058059

<https://www.phoenixcontact.com/cl/productos/3058059>



### CLIPFIX 35-5 - Soporte final

3022276

<https://www.phoenixcontact.com/cl/productos/3022276>



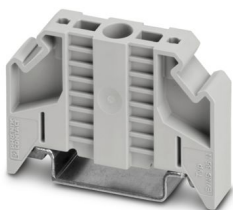
Soporte final de montaje rápido, para carril simétrico NS 35/7,5 o carril simétrico NS 35/15, con posibilidad de marcado, con posibilidad de aparcamiento para FBS...5, FBS...6, KSS 5, KSS 6, ancho: 5,15 mm, color: gris

---

### E/NS 35 N - Soporte final

0800886

<https://www.phoenixcontact.com/cl/productos/0800886>



Soporte final, anchura: 9,5 mm, color: Gris

# RBO 5 - Borne de conexión por espárrago



3058059

<https://www.phoenixcontact.com/cl/productos/3058059>

## E/UK - Soporte final

1201442

<https://www.phoenixcontact.com/cl/productos/1201442>

Soporte final, Montaje sobre carril NS 32 o NS 35, material: PA, color: gris



## E/UK 1 - Soporte final

1201413

<https://www.phoenixcontact.com/cl/productos/1201413>

Soporte final, para el apoyo final de los bornes de doble piso y de tres pisos, anchura: 10 mm, color: Gris



Phoenix Contact 2024 © - Todos los derechos reservados  
<https://www.phoenixcontact.com>

PHOENIX CONTACT S.A.  
Calle Nueva 1661-G  
Huechuraba, Santiago  
(+56 2) 652-2000  
[info@phoenixcontact.cl](mailto:info@phoenixcontact.cl)