

Borne de tierra para carril - UTMED 6-PE - 3047442

Tenga en cuenta que los datos indicados aquí proceden del catálogo en línea. Los datos completos se encuentran en la documentación del usuario. Son válidas las condiciones generales de uso de las descargas por Internet.
(<http://phoenixcontact.es/download>)



Borne de tierra para carril, tipo de conexión: Conexión por tornillo, número de conexiones: 2, sección: 0,2 mm² - 10 mm², AWG: 24 - 8, anchura: 8,2 mm, color: amarillo-verde, clase de montaje: NS 35/7,5, NS 35/15


Sus ventajas

- ✓ Borne de paso de igual contorno disponible
- ✓ Disposición clara gracias a los símbolos de conmutación impresos
- ✓ Manejo sencillo
- ✓ Disposición clara
- ✓ Seis fosos funcionales
- ✓ Construcción compacta
- ✓ Accesorios numerosos y flexibles
- ✓ Engaste seguro en las posiciones finales
- ✓ Contacto con bornes de conexión por tornillo

RoHS

COMPLETE BY

Datos mercantiles

Unidad de embalaje	50 pcs
EAN	 4 046356 291118
EAN	4046356291118
Peso por unidad (sin incluir el embalaje)	33,270 g
Número de tarifa arancelaria	85369010
País de origen	Polonia

Datos técnicos

Generalidades

Número de pisos	1
Número de conexiones	2
Sección nominal	6 mm²
Color	amarillo-verde
Aislamiento	PA

Borne de tierra para carril - UTMED 6-PE - 3047442

Datos técnicos

Generalidades

Clase de combustibilidad según UL 94	V0
Tensión transitoria de dimensionamiento	6 kV
Grado de polución	3
Categoría de sobretensiones	III
Grupo material aislante	I
Pared lateral abierta	Sí
Temperatura ambiente (servicio)	-60 °C ... 85 °C
Temperatura ambiente (almacenamiento / transporte)	-25 °C ... 55 °C (Durante poco tiempo, no más de 24 h, de -60 a +70 °C)
Humedad de aire admisible (almacenamiento / transporte)	30 % ... 70 %
Temperatura ambiente (montaje)	-5 °C ... 70 °C
Temperatura ambiente (accionamiento)	-5 °C ... 70 °C
Resultado prueba oscilaciones, ruido de banda ancha	Prueba aprobada
Especificación de ensayo, oscilaciones, ruido de banda ancha	DIN EN 50155 (VDE 0115-200):2008-03
Espectro de ensayo	Prueba de durabilidad categoría 2, en el bogie
Frecuencia de ensayo	$f_1 = 5 \text{ Hz}$ hasta $f_2 = 250 \text{ Hz}$
Nivel ASD	6,12 (m/s ²)/Hz
Aceleración	3,12 g
Duración de ensayo por eje	5 h
Direcciones de ensayo	Ejes X, Y y Z
Resultado prueba de choque	Prueba aprobada
Especificación de ensayo, prueba de choque	DIN EN 50155 (VDE 0115-200):2008-03
Tipo de choque	Semisinusoidal
Aceleración	30g
Duración del choque	18 ms
Número de choques por dirección	3
Direcciones de ensayo	Ejes X, Y y Z (pos. y neg.)
Índice de temperatura del material aislante relativo (Elec., UL 746 B)	130 °C
Índice de temperatura del material aislante (DIN EN 60216-1 (VDE 0304-21))	130 °C
Utilización estática de material aislante en frío	-60 °C
Inflamabilidad de las superficies NFPA 130 (ASTM E 162)	aprobado
Densidad de los gases de combustión óptica específica NFPA 130 (ASTM E 662)	aprobado
Toxicidad de los gases de combustión NFPA 130 (SMP 800C)	aprobado
Emisión de calor calorímetro NFPA 130 (ASTM E 1354)	28 MJ/kg
Protección contra incendios para vehículos sobre carriles (DIN EN 45545-2) R22	HL 1 - HL 3
Protección contra incendios para vehículos sobre carriles (DIN EN 45545-2) R23	HL 1 - HL 3
Protección contra incendios para vehículos sobre carriles (DIN EN 45545-2) R24	HL 1 - HL 3

Borne de tierra para carril - UTMED 6-PE - 3047442

Datos técnicos

Generalidades

Protección contra incendios para vehículos sobre carriles (DIN EN 45545-2) R26	HL 1 - HL 3
--------------------------------------------------------------------------------	-------------

Dimensiones

Anchura	8,2 mm
Ancho de tapa	2,2 mm
Longitud	100,8 mm
Altura NS 35/7,5	49,6 mm
Altura NS 35/15	57,1 mm

Datos de conexión

Observación	Observe la capacidad de corriente de los carriles.
Tipo de conexión	Conexión por tornillo
Rosca de tornillo	M4
Longitud a desaislar	10 mm
Par de apriete mín.	1,5 Nm
Par de apriete máx.	1,8 Nm
Conexión según norma	IEC 60947-7-2
Sección de conductor rígido mín.	0,2 mm ²
Sección de conductor rígido máx.	10 mm ²
Sección de conductor AWG mín.	24
Sección de conductor AWG máx.	8
Sección de conductor flexible mín.	0,2 mm ²
Sección de conductor flexible máx.	10 mm ²
Sección del conductor flexible AWG mín.	24
Sección del conductor flexible AWG máx.	8
Sección de conductor flexible con puntera, sin manguito de plástico mín.	0,25 mm ²
Sección de conductor flexible con puntera, sin manguito de plástico máx.	6 mm ²
Sección de conductor flexible con puntera, con manguito de plástico mín.	0,25 mm ²
Sección de conductor flexible con puntera, con manguito de plástico máx.	6 mm ²
2 conductores con la misma sección, rígidos mín.	0,2 mm ²
2 conductores con la misma sección, rígidos máx.	2,5 mm ²
2 conductores con la misma sección, flexibles mín.	0,2 mm ²
2 conductores con la misma sección, flexibles máx.	2,5 mm ²
2 conductores con la misma sección flexibles con puntera TWIN con manguito de plástico mín.	0,5 mm ²
2 conductores con la misma sección flexibles con puntera TWIN con manguito de plástico máx.	4 mm ²
2 conductores con la misma sección flexibles con puntera sin manguito de plástico mín.	0,25 mm ²

Borne de tierra para carril - UTMED 6-PE - 3047442

Datos técnicos

Datos de conexión

2 conductores con la misma sección flexibles con puntera sin manguito de plástico máx.	1,5 mm ²
Calibre macho	A5

Normas y especificaciones

Conexión según norma	CSA
	IEC 60947-7-2
Clase de combustibilidad según UL 94	V0

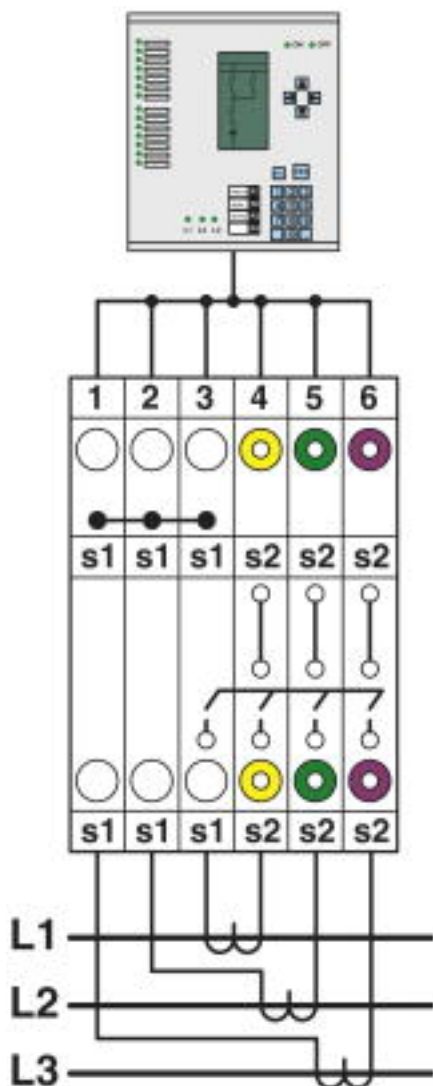
Environmental Product Compliance

REACH SVHC	Lead 7439-92-1
China RoHS	Espacio de tiempo para el uso previsto (EFUP): 50 años
	Encontrará información sobre las sustancias peligrosas en la declaración del fabricante en la pestaña "Descargas"

Dibujos

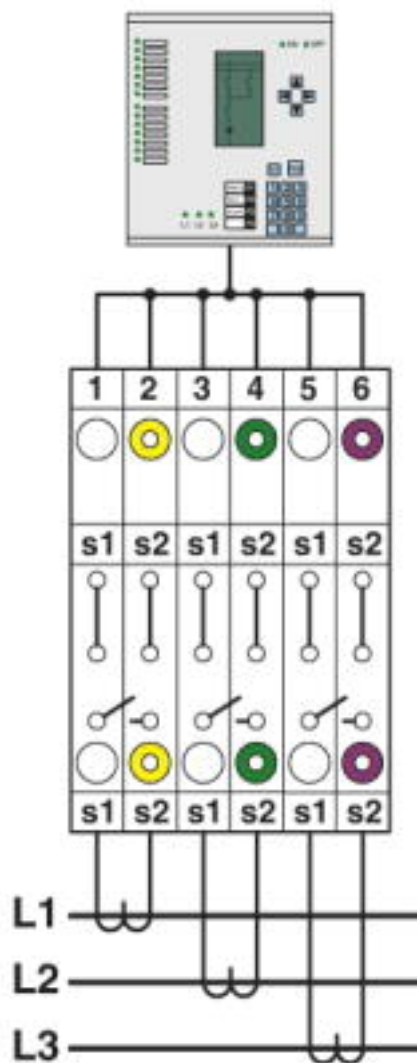
Borne de tierra para carril - UTMED 6-PE - 3047442

Plano esquemático



Juego de convertidores de corriente trifásica encadenado

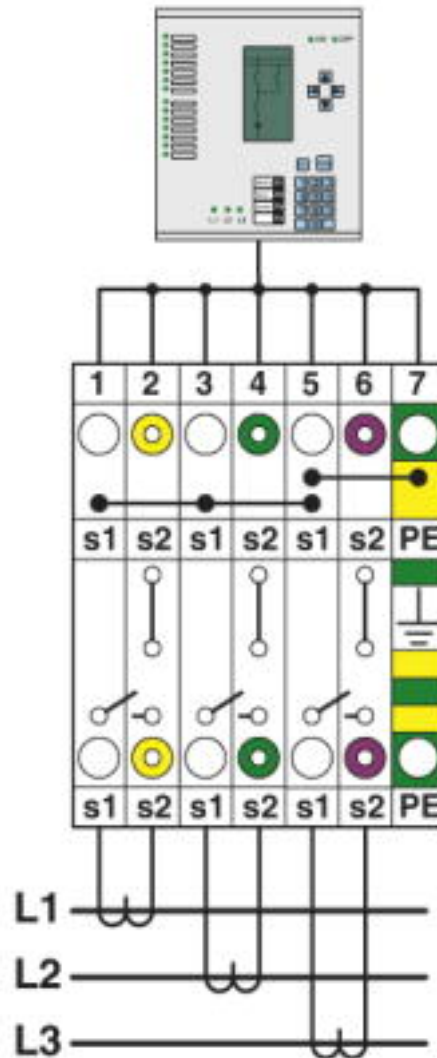
Plano esquemático



Juego de convertidores de corriente trifásica sencillo

Borne de tierra para carril - UTMED 6-PE - 3047442

Plano esquemático



Juego de convertidores de corriente trifásica encadenado con punto neutro puesto a tierra

Borne de tierra para carril - UTMED 6-PE - 3047442

Diagrama eléctrico

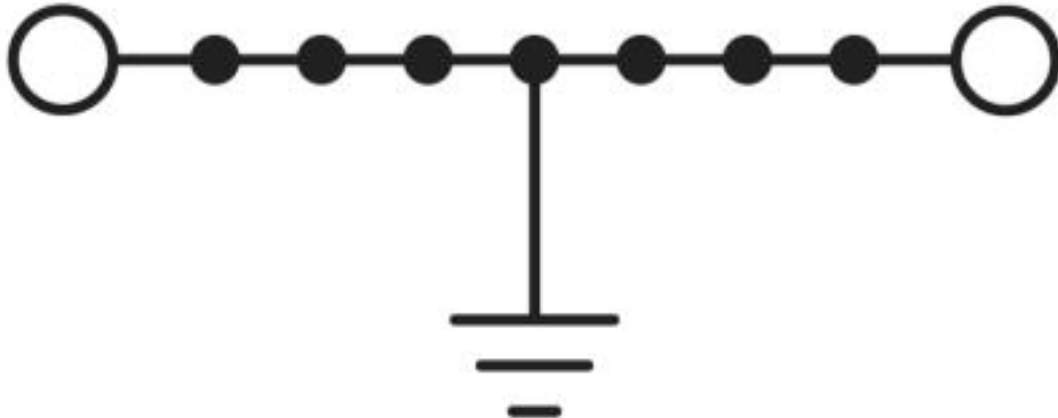
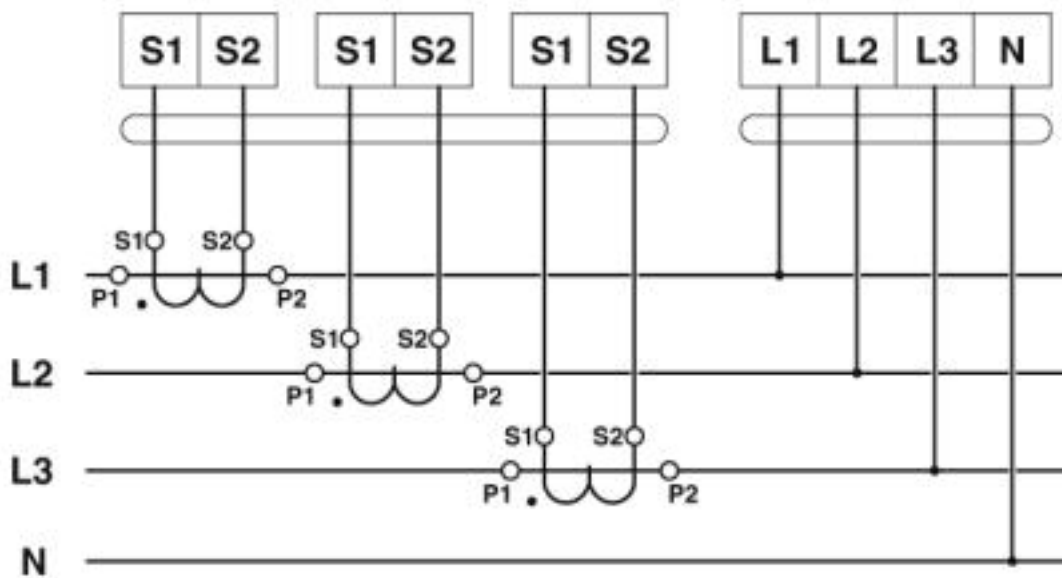
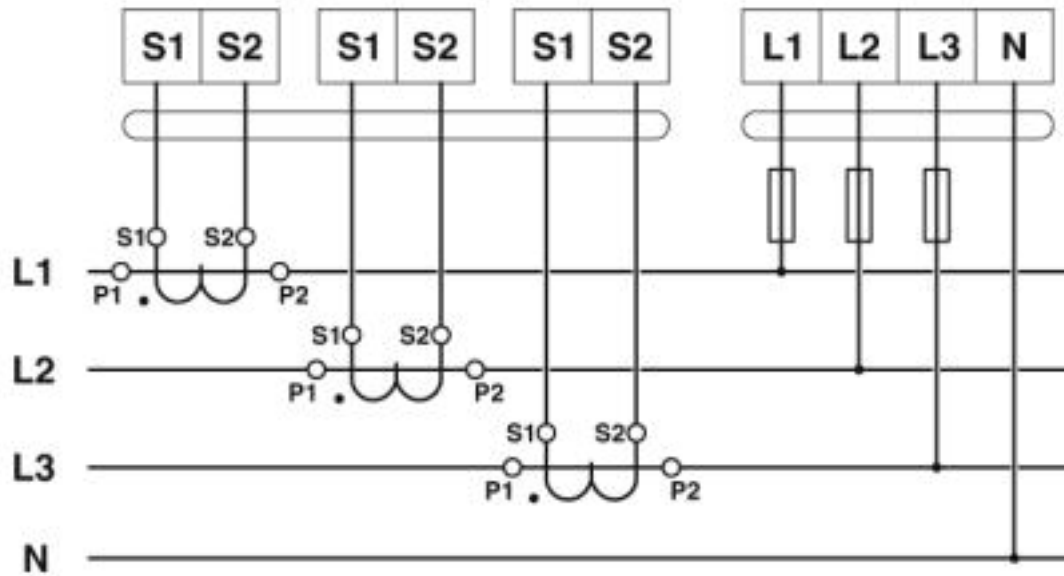


Diagrama eléctrico



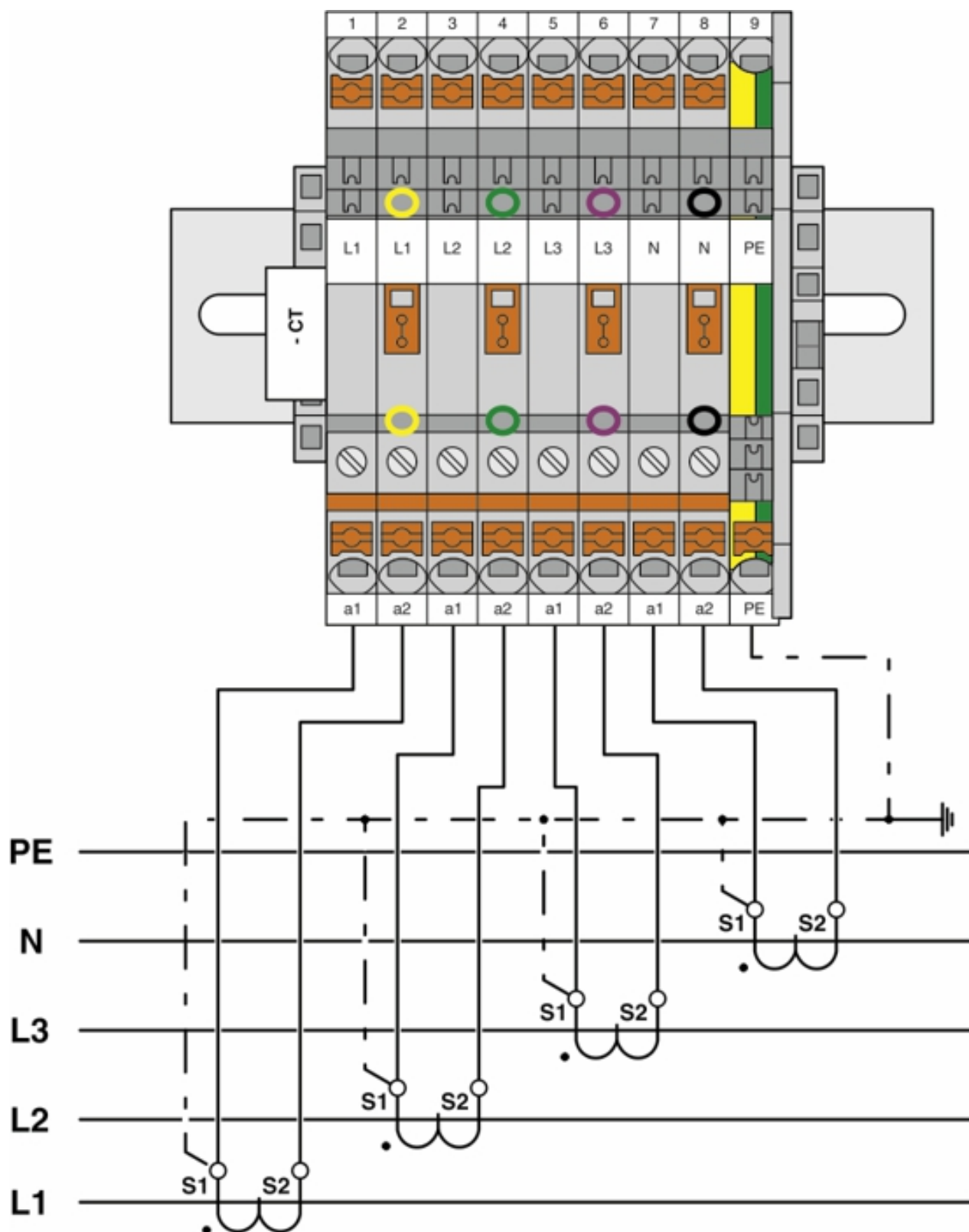
Borne de tierra para carril - UTMED 6-PE - 3047442

Diagrama eléctrico



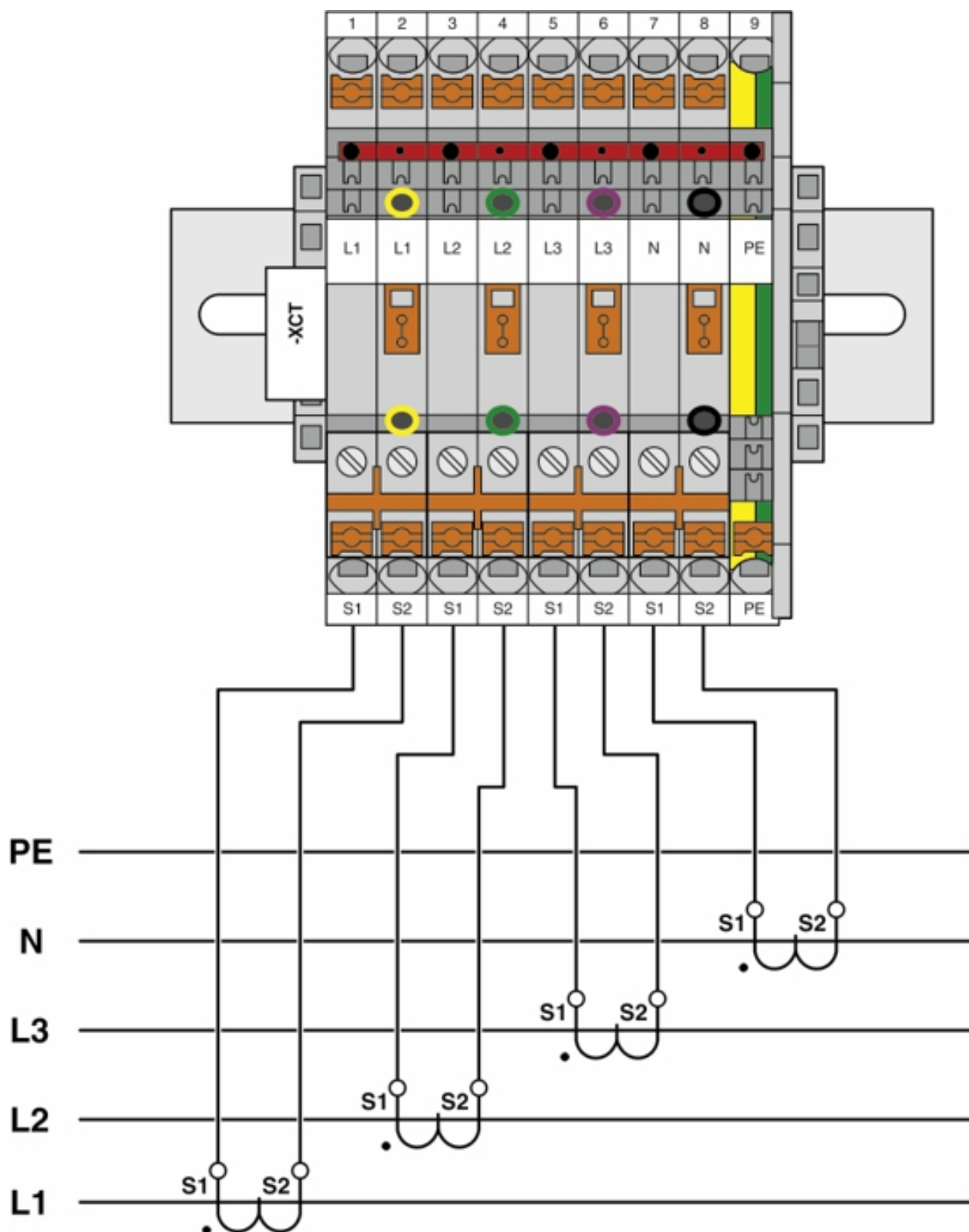
Borne de tierra para carril - UTMED 6-PE - 3047442

Diagrama eléctrico



Borne de tierra para carril - UTMED 6-PE - 3047442

Diagrama eléctrico



Borne de tierra para carril - UTMED 6-PE - 3047442

Clasificaciones

eCl@ss

eCl@ss 10.0.1	27141141
eCl@ss 4.0	27141100
eCl@ss 4.1	27141100
eCl@ss 5.0	27141100
eCl@ss 5.1	27141100
eCl@ss 6.0	27141100
eCl@ss 7.0	27141141
eCl@ss 8.0	27141141
eCl@ss 9.0	27141141

ETIM

ETIM 2.0	EC000901
ETIM 3.0	EC000901
ETIM 4.0	EC000901
ETIM 5.0	EC000901
ETIM 6.0	EC000901
ETIM 7.0	EC000901

UNSPSC

UNSPSC 6.01	30211811
UNSPSC 7.0901	39121410
UNSPSC 11	39121410
UNSPSC 12.01	39121410
UNSPSC 13.2	39121410
UNSPSC 18.0	39121410
UNSPSC 19.0	39121410
UNSPSC 20.0	39121410
UNSPSC 21.0	39121410

Homologaciones

Homologaciones

Homologaciones

CSA / UL Recognized / cUL Recognized / EAC / EAC / cULus Recognized


Homologaciones Ex


Detalles de homologaciones

Borne de tierra para carril - UTMED 6-PE - 3047442

Homologaciones

CSA		http://www.csagroup.org/services-industries/product-listing/	13631
	B	C	
mm²/AWG/kcmil	24-8	24-8	

UL Recognized		http://database.ul.com/cgi-bin/XYV/template/LISEXT/1FRAME/index.htm	FILE E 60425
	B	C	D
mm²/AWG/kcmil	24-8	24-8	24-8

cUL Recognized		http://database.ul.com/cgi-bin/XYV/template/LISEXT/1FRAME/index.htm	FILE E 60425
	B	C	D
mm²/AWG/kcmil	24-8	24-8	24-8

EAC		EAC-Zulassung
-----	-------------------------------------------------------------------------------------	---------------

EAC		RU C- DE.BL08.B.00534
-----	-------------------------------------------------------------------------------------	--------------------------

cULus Recognized	
------------------	-------------------------------------------------------------------------------------

Accesorios

Accesorios

Carril

Carril simétrico perforado - NS 35/ 7,5 PERF 2000MM - 0801733



Carril simétrico perforado, Perfil estándar, anchura: 35 mm, altura: 7,5 mm, según EN 60715, material: Acero, galvanizado, pasivado de capa gruesa, longitud: 2000 mm, color: plata

Borne de tierra para carril - UTMED 6-PE - 3047442

Accesorios

Carril simétrico sin perforar - NS 35/ 7,5 UNPERF 2000MM - 0801681



Carril simétrico sin perforar, Perfil estándar, anchura: 35 mm, altura: 7,5 mm, según EN 60715, material: Acero, galvanizado, pasivado de capa gruesa, longitud: 2000 mm, color: plateado

Carril simétrico perforado - NS 35/ 7,5 WH PERF 2000MM - 1204119



Carril simétrico perforado, Perfil estándar, anchura: 35 mm, altura: 7,5 mm, según EN 60715, material: Acero, Galvanizado, pasivado blanco, longitud: 2000 mm, color: plateado

Carril simétrico sin perforar - NS 35/ 7,5 WH UNPERF 2000MM - 1204122



Carril simétrico sin perforar, Perfil estándar, anchura: 35 mm, altura: 7,5 mm, según EN 60715, material: Acero, Galvanizado, pasivado blanco, longitud: 2000 mm, color: plateado

Carril simétrico sin perforar - NS 35/ 7,5 AL UNPERF 2000MM - 0801704



Carril simétrico sin perforar, Perfil estándar, anchura: 35 mm, altura: 7,5 mm, según EN 60715, material: Aluminio, sin recubrimiento, longitud: 2000 mm, color: plateado

Carril simétrico perforado - NS 35/ 7,5 ZN PERF 2000MM - 1206421



Carril simétrico perforado, Perfil estándar, anchura: 35 mm, altura: 7,5 mm, según EN 60715, material: Acero, galvanizado, longitud: 2000 mm, color: plateado

Borne de tierra para carril - UTMED 6-PE - 3047442

Accesorios

Carril simétrico sin perforar - NS 35/ 7,5 ZN UNPERF 2000MM - 1206434



Carril simétrico sin perforar, Perfil estándar, anchura: 35 mm, altura: 7,5 mm, según EN 60715, material: Acero, galvanizado, longitud: 2000 mm, color: plateado

Carril simétrico sin perforar - NS 35/ 7,5 CU UNPERF 2000MM - 0801762



Carril simétrico sin perforar, Perfil estándar, anchura: 35 mm, altura: 7,5 mm, según EN 60715, material: Cobre, sin recubrimiento, longitud: 2000 mm, color: de color cobre

Caperuza final - NS 35/ 7,5 CAP - 1206560



Pieza final-carril, para carril NS 35/7,5

Clavija de cortocircuito

Conector de cortocircuito - FBSRH 2-8 - 3033802



Conector de cortocircuito, paso: 8,2 mm, anchura: 14,7 mm, número de polos: 2, color: rojo

Conector de cortocircuito - FBSRH 3-8 - 3033803



Conector de cortocircuito, paso: 8,2 mm, anchura: 22,9 mm, número de polos: 3, color: rojo

Borne de tierra para carril - UTMED 6-PE - 3047442

Accesorios

Conector de cortocircuito - FBSRH 4-8 - 3033804



Conector de cortocircuito, paso: 8,2 mm, anchura: 31,1 mm, número de polos: 4, color: rojo

Clavija de pruebas

Clavija de pruebas - PS-8 - 3031005



Clavija de pruebas, Clavija de pruebas alineable, color: rojo

Clavija de pruebas - PS-8/2,3MM RD - 3048564



Clavija de pruebas, color: rojo

Conector hembra de pruebas

Adaptador de prueba - PAI-4-FIX BU - 3032729



Adaptador de prueba, para clavijas de prueba de 4 mm y bornes en paso de 8,2 mm, color: azul

Adaptador de prueba - PAI-4-FIX OG - 3034455



Adaptador de prueba de 4 mm, para bornes en paso de 8,2 mm

Borne de tierra para carril - UTMED 6-PE - 3047442

Accesorios

Adaptador de prueba - PAI-4-FIX YE - 3032745



Adaptador de prueba, para clavijas de prueba de 4 mm y bornes en paso de 8,2 mm, color: amarillo

Adaptador de prueba - PAI-4-FIX RD - 3032732



Adaptador de prueba, para clavijas de prueba de 4 mm y bornes en paso de 8,2 mm, color: rojo

Adaptador de prueba - PAI-4-FIX GN - 3032758



Adaptador de prueba, para clavijas de prueba de 4 mm y bornes en paso de 8,2 mm, color: verde

Adaptador de prueba - PAI-4-FIX BK - 3032774



Adaptador de prueba, para clavijas de prueba de 4 mm y bornes en paso de 8,2 mm, color: negro

Adaptador de prueba - PAI-4-FIX GY - 3032790



Adaptador de prueba, para clavijas de prueba de 4 mm y bornes en paso de 8,2 mm, color: gris

Borne de tierra para carril - UTMED 6-PE - 3047442

Accesorios

Adaptador de prueba - PAI-4-FIX VT - 3032761



Adaptador de prueba, para clavijas de prueba de 4 mm y bornes en paso de 4,2 mm ... 8,2 mm, color: violeta

Adaptador de prueba - PAI-4-FIX BN - 3032787



Adaptador de prueba, para clavijas de prueba de 4 mm y bornes en paso de 8,2 mm, color: marrón

Adaptador de prueba - PAI-4-FIX WH - 3032797



Adaptador de prueba de 4 mm, para bornes en paso de 8,2 mm

Adaptador de prueba - PAIS-4-FIX GY - 3032791



Adaptador de prueba, para clavijas de prueba de 4 mm y bornes en paso de 5,2 mm, 6,2 mm y 8,2 mm, color: gris

Adaptador de prueba - PAIS-4-FIX BK - 3032792



Adaptador de prueba, para clavijas de prueba de 4 mm y bornes en paso de 5,2 mm, 6,2 mm y 8,2 mm, color: negro

Borne de tierra para carril - UTMED 6-PE - 3047442

Accesorios

Adaptador de prueba - PAIS-4-FIX RD - 3032793



Adaptador de prueba, para clavijas de prueba de 4 mm y bornes en paso de 5,2 mm, 6,2 mm y 8,2 mm, color: rojo

Adaptador de prueba - PAIS-4-FIX BU - 3032798



Adaptador de prueba, para clavijas de prueba de 4 mm y bornes en paso de 5,2 mm, 6,2 mm y 8,2 mm, color: azul

Adaptador de prueba - PAIS-4-FIX YE - 3032799



Adaptador de prueba, para clavijas de prueba de 4 mm y bornes en paso de 5,2 mm, 6,2 mm y 8,2 mm, color: amarillo

Adaptador de prueba - PAIS-4-FIX GN - 3032801



Adaptador de prueba, para clavijas de prueba de 4 mm y bornes en paso de 5,2 mm, 6,2 mm y 8,2 mm, color: verde

Adaptador de prueba - PAIS-4-FIX VT - 3032802



Adaptador de prueba, para clavijas de prueba de 4 mm y bornes en paso de 5,2 mm, 6,2 mm y 8,2 mm, color: violeta

Herramientas para atornillar

Borne de tierra para carril - UTMED 6-PE - 3047442

Accesorios

Destornillador - SZS 1,0X4,0 VDE - 1205066



Destornillador, plano, aislamiento VDE, tamaño: 1,0 x 4,0 x 100 mm, empuñadura de 2 componentes, con protección anti desenrollado

Marcador de bornes rotulado

Tira Zack - ZB 8 CUS - 0825011



Tira Zack, disponible: Tiras, blanco, rotulado según las indicaciones del cliente, clase de montaje: encajar en ranura para índice alta, para ancho de borne: 8,2 mm, superficie útil: 10,5 x 8,15 mm, Número de índices individuales: 10

Marcador para bornes - UC-TM 8 CUS - 0824597



Marcador para bornes, disponible: por esteras, blanco, rotulado según las indicaciones del cliente, clase de montaje: encajar en ranura para índice alta, para ancho de borne: 8,2 mm, superficie útil: 7,6 x 10,5 mm, Número de índices individuales: 56

Marcador para bornes - UCT-TM 8 CUS - 0829616



Marcador para bornes, disponible: por esteras, blanco, rotulado según las indicaciones del cliente, clase de montaje: encajar en ranura para índice alta, para ancho de borne: 8,2 mm, superficie útil: 7,6 x 10,5 mm, Número de índices individuales: 42

Tira Zack - ZB 8,LGS:FORTL.ZAHLEN - 1052015



Tira Zack, Tiras, blanco, rotulado, rotulable con: CMS-P1-PLOTTER, rotulación longitudinal: números correlativos de 1 ...10, 11 ...20 etc. hasta 91 ...100, clase de montaje: encajar en ranura para índice alta, para ancho de borne: 8,2 mm, superficie útil: 10,5 x 8,15 mm, Número de índices individuales: 10

Borne de tierra para carril - UTMED 6-PE - 3047442

Accesorios

Tira Zack - ZB 8,QR:FORTL.ZAHLEN - 1052028



Tira Zack, Tiras, blanco, rotulado, rotulable con: CMS-P1-PLOTTER, Rotulación transversal: números correlativos de 1 ...10, 11 ...20 etc. hasta 91 ...100, clase de montaje: encajar en ranura para índice alta, para ancho de borne: 8,2 mm, superficie útil: 10,5 x 8,15 mm, Número de índices individuales: 10

Marcador para bornes - ZB 8,LGS:L1-N,PE - 1052413



Marcador para bornes, Tiras, blanco, rotulado, rotulable con: CMS-P1-PLOTTER, Longitudinal: L1, L2, L3, N, PE, L1, L2, L3, N, PE, clase de montaje: encajar en ranura para índice alta, para ancho de borne: 8,2 mm, superficie útil: 10,5 x 8,15 mm, Número de índices individuales: 10

Marcador de bornes sin rotular

Tira Zack - ZB 8:UNBEDRUCKT - 1052002



Tira Zack, Tiras, blanco, sin rotular, rotulable con: CMS-P1-PLOTTER, PLOTMARK, clase de montaje: encajar en ranura para índice alta, para ancho de borne: 8,2 mm, superficie útil: 10,5 x 8,15 mm, Número de índices individuales: 10

Marcador para bornes - UC-TM 8 - 0818072



Marcador para bornes, Estera, blanco, sin rotular, rotulable con: BLUEMARK ID COLOR, BLUEMARK ID, BLUEMARK CLED, PLOTMARK, CMS-P1-PLOTTER, clase de montaje: encajar en ranura para índice alta, para ancho de borne: 8,2 mm, superficie útil: 7,6 x 10,5 mm, Número de índices individuales: 56

Marcador para bornes - UCT-TM 8 - 0828740



Marcador para bornes, Estera, blanco, sin rotular, rotulable con: TOPMARK NEO, TOPMARK LASER, BLUEMARK ID COLOR, BLUEMARK ID, BLUEMARK CLED, THERMOMARK PRIME, THERMOMARK CARD 2.0, THERMOMARK CARD, clase de montaje: encajar en ranura para índice alta, para ancho de borne: 8,2 mm, superficie útil: 7,6 x 10,5 mm, Número de índices individuales: 42

Perfil cobertor

Borne de tierra para carril - UTMED 6-PE - 3047442

Accesorios

Perfil cobertor - AP-ME METER - 3034361



Perfil cobertos para cubrir regleteros, se encaja en soporte APT-ME o soporte final APH-ME. En los extremos y a unas distancias de aprox. 40 cm tiene que insertarse un soporte para cobertor. Longitud de suministro: 1 m

Cubierta - AH-ME - 3240265



Tapa, para el encapsulado protegido contra suciedad y contactos accidentales de los componentes

Placa separadora

Placa separadora - CARRIER 35-8 - 3034387



Placa separadora, anchura: 8,2 mm, material: PA, longitud: 99,8 mm, con posibilidad de almacenamiento para FBS...-8 y PAI 4-FIX, color: gris

Placa separadora - TS-UT 6-T/SP - 3072821



Placa separadora, longitud: 105,2 mm, anchura: 1 mm, altura: 67,5 mm, color: gris

Tabique distanciador - DP PS-8 - 3036741



Tabique distanciador, longitud: 22,4 mm, anchura: 8,2 mm, altura: 29 mm, número de polos: 1, color: rojo

Puente de conmutación

Borne de tierra para carril - UTMED 6-PE - 3047442

Accesorios

Eslabón puenteador - SB-ME 2-8 - 3034468



Eslabón puenteador, paso: 8,2 mm, longitud: 24,7 mm, anchura: 16,4 mm, número de polos: 2, color: gris/naranja

Eslabón puenteador - SB-ME 3-8 - 3032800



Eslabón puenteador, paso: 8,2 mm, longitud: 24,7 mm, anchura: 24,6 mm, número de polos: 3, color: gris/naranja

Eslabón puenteador - SB-ME 4-8 - 3034484



Eslabón puenteador, paso: 8,2 mm, longitud: 24,7 mm, anchura: 32,8 mm, número de polos: 4, color: gris/naranja

Puente enchufable

Puente enchufable - FBS 2-8 - 3030284



Puente enchufable, paso: 8,2 mm, anchura: 14,7 mm, número de polos: 2, color: rojo

Puente enchufable - FBS 3-8 - 3030297



Puente enchufable, paso: 8,2 mm, anchura: 22,9 mm, número de polos: 3, color: rojo

Borne de tierra para carril - UTMED 6-PE - 3047442

Accesorios

Puente enchufable - FBS 4-8 - 3030307



Puente enchufable, paso: 8,2 mm, anchura: 31,1 mm, número de polos: 4, color: rojo

Puente enchufable - FBS 5-8 - 3030310



Puente enchufable, paso: 8,2 mm, anchura: 39,3 mm, número de polos: 5, color: rojo

Puente enchufable - FBS 6-8 - 3032470



Puente enchufable, paso: 8,2 mm, anchura: 47,5 mm, número de polos: 6, color: rojo

Puente enchufable - FBS 10-8 - 3030323



Puente enchufable, paso: 8,2 mm, anchura: 80,3 mm, número de polos: 10, color: rojo

Puente enchufable - FBS 1/3-8 - 3032363



Puente enchufable, paso: 8,2 mm, anchura: 22,9 mm, número de polos: 3, asignación de polos: 1,3, color: rojo

Borne de tierra para carril - UTMED 6-PE - 3047442

Accesorios

Puente enchufable - FBS 1/4-8 - 3032376



Puente enchufable, paso: 8,2 mm, anchura: 31,1 mm, número de polos: 4, asignación de polos: 1, 4, color: rojo

Puente enchufable - FBS 1/5-8 - 3032381



Puente enchufable, paso: 8,2 mm, anchura: 39,3 mm, número de polos: 5, asignación de polos: 1,5, color: rojo

Puente enchufable - FBS 1/3/5-8 - 3032389



Puente enchufable, paso: 8,2 mm, anchura: 39,3 mm, número de polos: 5, asignación de polos: 1,3,5, color: rojo

Puente enchufable - FBS 1/4/7/10-8 - 3032402



Puente enchufable, paso: 8,2 mm, anchura: 80,3 mm, número de polos: 10, asignación de polos: 1,4,7,10, color: rojo

Puente enchufable - FBSR 2-8 - 3033808



Puente enchufable, paso: 8,2 mm, anchura: 14,8 mm, número de polos: 2, color: rojo

Borne de tierra para carril - UTMED 6-PE - 3047442

Accesorios

Puente enchufable - FBSR 3-8 - 3001597



Puente enchufable, paso: 8,2 mm, anchura: 22,9 mm, número de polos: 3, color: rojo

Puente enchufable - FBSR 4-8 - 3000585



Puente enchufable, paso: 8,2 mm, anchura: 31,1 mm, número de polos: 4, color: rojo

Puente enchufable - FBSR 5-8 - 3033809



Puente enchufable, paso: 8,2 mm, anchura: 39,3 mm, número de polos: 5, color: rojo

Puente enchufable - FBSR 10-8 - 3001599



Puente enchufable, paso: 8,2 mm, anchura: 80,3 mm, número de polos: 10, color: rojo

Puente enchufable - FBSR 16-8 - 3033816



Puente enchufable, paso: 8,2 mm, anchura: 129,5 mm, número de polos: 16, color: rojo

Borne de tierra para carril - UTMED 6-PE - 3047442

Accesorios

Puente enchufable - FBSR 1/6/11/14-8 - 3033822



Puente enchufable, con salto, paso: 8,2 mm, anchura: 129,5 mm, número de polos: 16, asignación de polos: 1, 6, 11, 14, color: rojo

Puente enchufable - FBSR 1/6/11/16-8 - 3033820



Puente enchufable, con salto, paso: 8,2 mm, anchura: 129,5 mm, número de polos: 16, asignación de polos: 1, 6, 11, 16, color: rojo

Puente enchufable - FBSR 1/7/13/16-8 - 3033821



Puente enchufable, con salto, paso: 8,2 mm, anchura: 129,5 mm, número de polos: 16, asignación de polos: 1, 7, 13, 16, color: rojo

Puente enchufable - FBS 2-8 CT - 3033830



Puente enchufable, paso: 8,2 mm, anchura: 14,7 mm, número de polos: 2, color: naranja

Puente enchufable - FBS 3-8 CT - 3033831



Puente enchufable, paso: 8,2 mm, anchura: 22,9 mm, número de polos: 3, color: naranja

Borne de tierra para carril - UTMED 6-PE - 3047442

Accesorios

Puente enchufable - FBS 4-8 CT - 3033832



Puente enchufable, paso: 8,2 mm, anchura: 31,1 mm, número de polos: 4, color: naranja

Puente enchufable - FBS 10-8 CT - 3033833



Puente enchufable, paso: 8,2 mm, anchura: 80,3 mm, número de polos: 10, color: naranja

Puente enchufable - FBS 2-8 BU - 3032567



Puente enchufable, paso: 8,2 mm, anchura: 14,7 mm, número de polos: 2, color: azul

Puente enchufable - FBS 3-8 BU - 3032570



Puente enchufable, paso: 8,2 mm, anchura: 22,9 mm, número de polos: 3, color: azul

Puente enchufable - FBS 4-8 BU - 3032583



Puente enchufable, paso: 8,2 mm, anchura: 31,1 mm, número de polos: 4, color: azul

Borne de tierra para carril - UTMED 6-PE - 3047442

Accesorios

Puente enchufable - FBS 5-8 BU - 3032596



Puente enchufable, paso: 8,2 mm, anchura: 39,3 mm, número de polos: 5, color: azul

Puente enchufable - FBS 6-8 BU - 3032677



Puente enchufable, paso: 8,2 mm, anchura: 47,5 mm, número de polos: 6, color: azul

Puente enchufable - FBS 10-8 BU - 3032606



Puente enchufable, paso: 8,2 mm, anchura: 80,3 mm, número de polos: 10, color: azul

Soporte final

Soporte final - E/AL-NS 35 - 1201662



Soporte final, para el apoyo de UKH 50 hasta UKH 240, se desliza sobre el carril NS 35 y se sujeta con 2 tornillos, anchura: 10 mm, color: Aluminio

Soporte para perfil cobertor

Soporte para perfil cobertor - APH-ME - 3034374



Soporte para perfil cobertor, para el montaje sobre carril NS 35/7,5, para la fijación del perfil cobertor AP-ME, precintable opcionalmente

Borne de tierra para carril - UTMED 6-PE - 3047442

Accesorios

Soporte para perfil cobertor - APT-ME - 3034358



Soporte para perfil cobertor, para el montaje sobre carril simétrico NS 35/7,5, para la sujeción del perfil cobertor AP-ME

Tapa final

Tapa final - D-UTME 6 - 3047426



Tapa final, longitud: 100,8 mm, anchura: 2,2 mm, altura: 49,6 mm, color: gris