

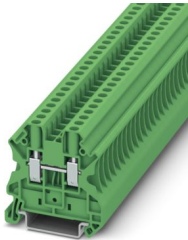
# UT 4 GN - Borne de paso

3045156

<https://www.phoenixcontact.com/cl/productos/3045156>



Tenga en cuenta que los datos mostrados en este documento PDF se generaron a partir de nuestro catálogo online. Por favor, encontrará todos los datos en la documentación del usuario. Prevalecen nuestras condiciones generales de uso para descargas.



Borne de paso, tensión nominal: 1000 V, corriente nominal: 32 A, número de conexiones: 2, tipo de conexión: Conexión por tornillo, Sección de dimensionamiento: 4 mm<sup>2</sup>, sección: 0,14 mm<sup>2</sup> - 6 mm<sup>2</sup>, clase de montaje: NS 35/7,5, NS 35/15, color: verde

## Datos comerciales

Código de artículo	3045156
Unidad de embalaje	50 Unidades
Cantidad mínima de pedido	50 Unidades
Clave de venta	01
Clave de producto	BE1111
GTIN	4017918975494
Peso por unidad (incluido el embalaje)	9,358 g
Peso por unidad (sin incluir el embalaje)	8,843 g
Número de tarifa arancelaria	85369010
País de origen	DE

# UT 4 GN - Borne de paso



3045156

<https://www.phoenixcontact.com/cl/productos/3045156>

## Datos técnicos

### Propiedades del artículo

Tipo de producto	Borne de paso
Número de conexiones	2
Número de filas	1
Potenciales	1

### Estado de mantenimiento de datos

Revisión de artículo	22
----------------------	----

### Propiedades de aislamiento

Categoría de sobretensión	III
Grado de polución	3

### Propiedades eléctricas

Tensión transitoria de dimensionamiento	8 kV
Potencia disipada máxima con condición nominal	1,02 W

### Datos de conexión

Número de conexiones por piso	2
Sección nominal	4 mm <sup>2</sup>
Rosca de tornillo	M3
Par de apriete	0,6 ... 0,8 Nm
Longitud a desaislar	9 mm
Calibre macho	A4
Conexión según norma	IEC 60947-7-1
Sección de conductor rígido	0,14 mm <sup>2</sup> ... 6 mm <sup>2</sup>
Sección de conductor AWG	26 ... 10 (Convertido según IEC)
Sección de conductor flexible	0,14 mm <sup>2</sup> ... 6 mm <sup>2</sup>
Sección de cable flexible [AWG]	26 ... 10 (Convertido según IEC)
Sección de cable flexible (puntera sin manguito de plástico)	0,25 mm <sup>2</sup> ... 4 mm <sup>2</sup>
Sección de cable flexible (puntera con manguito de plástico)	0,25 mm <sup>2</sup> ... 4 mm <sup>2</sup>
2 conductores con la misma sección, rígidos	0,14 mm <sup>2</sup> ... 1,5 mm <sup>2</sup>
2 conductores con la misma sección, flexibles	0,14 mm <sup>2</sup> ... 1,5 mm <sup>2</sup>
2 conductores de igual sección, flexibles con puntera, sin manguito de plástico	0,25 mm <sup>2</sup> ... 1,5 mm <sup>2</sup>
2 conductores con la misma sección, flexibles con puntera TWIN con manguito de plástico	0,5 mm <sup>2</sup> ... 2,5 mm <sup>2</sup>
Corriente nominal	32 A (con una sección de conductor de 4 mm <sup>2</sup> )
Corriente de carga máxima	41 A (con una sección de conductor de 6 mm <sup>2</sup> )
Tensión nominal	1000 V
Observación	Atención: en el área de descargas encontrará habilitaciones de artículos, secciones de conexión y notas sobre la conexión de conductores de aluminio.

# UT 4 GN - Borne de paso



3045156

<https://www.phoenixcontact.com/cl/productos/3045156>

Sección nominal	4 mm <sup>2</sup>
-----------------	-------------------

## Datos Ex

### Datos de dimensionamiento (ATEX/IECEx)

Marcado	Ex II 2 GD Ex eb IIC Gb
Rango de temperatura de funcionamiento	-60 °C ... 110 °C
Accesorios con certificado Ex	3047028 D-UT 2,5/10
	3047167 ATP-UT
	1205053 SZS 0,6X3,5
	3022276 CLIPFIX 35-5
	3022218 CLIPFIX 35
Lista puentes	Puente enchufable / FBS 2-6 / 3030336
	Puente enchufable / FBS 3-6 / 3030242
	Puente enchufable / FBS 4-6 / 3030255
	Puente enchufable / FBS 5-6 / 3030349
	Puente enchufable / FBS 10-6 / 3030271
	Puente enchufable / FBS 20-6 / 3030365
	Puente enchufable / FBS 50-6 / 3032224
Datos puente	27 A / 4 mm <sup>2</sup>
Incremento de temperatura Ex	40 K (33,3 A / 4 mm <sup>2</sup> )
Tensión nominal	690 V
para puentear con puente	690 V
- en puentado no contiguo	352 V
- en puentado no contiguo mediante borne PE	275 V
- en puentado de la longitud necesaria con tapa	220 V
- en puentado de la longitud necesaria con placa separadora	275 V
Tensión de aislamiento de dimensionamiento	630 V
analógica	(permanente)

### Planta Ex Generalidades

Corriente asignada	30 A
Corriente de carga máxima	38 A
Resistencia de contacto	0,26 mΩ

### Datos de conexión Ex Generalidades

Ámbito del par de apriete	0,6 Nm ... 0,8 Nm
Sección nominal	4 mm <sup>2</sup>
Sección de dimensionamiento AWG	12
Capacidad de conexión, cable rígido	0,14 mm <sup>2</sup> ... 6 mm <sup>2</sup>
Capacidad de conexión AWG	26 ... 10
Capacidad de conexión, cable flexible	0,14 mm <sup>2</sup> ... 4 mm <sup>2</sup>
Capacidad de conexión AWG	26 ... 12
2 conductores con la misma sección, rígidos	0,14 mm <sup>2</sup> ... 1,5 mm <sup>2</sup>
2 conductores con la misma sección AWG rígidos	26 ... 16

# UT 4 GN - Borne de paso



3045156

<https://www.phoenixcontact.com/cl/productos/3045156>

2 conductores con la misma sección, flexibles	0,14 mm <sup>2</sup> ... 1,5 mm <sup>2</sup>
2 conductores con la misma sección AWG flexibles	26 ... 16

## Dimensiones

Anchura	6,2 mm
Ancho de tapa	2,2 mm
Altura	47,7 mm
Profundidad en NS 35/7,5	47,5 mm
Profundidad en NS 35/15	55 mm

## Datos del material

Color	verde (RAL 6021)
Clase de inflamabilidad según UL 94	V0
Grupo material aislante	I
Material aislante	PA
Utilización estática de material aislante en frío	-60 °C
Índice de temperatura del material aislante relativo (Elec., UL 746 B)	130 °C
Protección contra incendios para vehículos sobre carriles (DIN EN 45545-2) R22	HL 1 - HL 3
Protección contra incendios para vehículos sobre carriles (DIN EN 45545-2) R23	HL 1 - HL 3
Protección contra incendios para vehículos sobre carriles (DIN EN 45545-2) R24	HL 1 - HL 3
Protección contra incendios para vehículos sobre carriles (DIN EN 45545-2) R26	HL 1 - HL 3
Inflamabilidad de las superficies NFPA 130 (ASTM E 162)	aprobado
Densidad de los gases de combustión óptica específica NFPA 130 (ASTM E 662)	aprobado
Toxicidad de los gases de combustión NFPA 130 (SMP 800C)	aprobado

## Ensayos eléctricos

### Prueba con tensión de impulso

Tensión de prueba Valor nominal	9,8 kV
Resultado	Prueba aprobada

### Verificación de calentamiento

Exigencia Ensayo de calentamiento	Aumento de temperatura ≤ 45 K
Resultado	Prueba aprobada
Corriente admisible de corta duración 4 mm <sup>2</sup>	0,48 kA
Corriente admisible de corta duración 6 mm <sup>2</sup>	0,72 kA
Resultado	Prueba aprobada

### Rigidez dieléctrica con frecuencia de operación

Tensión de prueba Valor nominal	2,2 kV
Resultado	Prueba aprobada

## Propiedades mecánicas

## Datos mecánicos

Pared lateral abierta	Sí
-----------------------	----

## Ensayos mecánicos

## Resistencia mecánica

Resultado	Prueba aprobada
-----------	-----------------

## Fijación en el soporte

Carril/superficie de fijación	NS 35
Valor nominal Fuerza de ensayo	1 N
Resultado	Prueba aprobada

## Comprobación de daños en los conductores y de aflojamiento

Velocidad de rotación	10 r.p.m.
Rotaciones	135
Sección de conductor/Peso	0,14 mm <sup>2</sup> /0,2 kg
	4 mm <sup>2</sup> /0,9 kg
	6 mm <sup>2</sup> /1,4 kg
Resultado	Prueba aprobada

## Condiciones medioambientales y de vida útil

## Ensayo de la llama de aguja

Tiempo de actuación	30 s
Resultado	Prueba aprobada

## Oscilación/ruido de banda ancha

Especificación del ensayo	DIN EN 50155 (VDE 0115-200):2008-03
Espectro	Ensayo de vida útil categoría 1, clase B, en la caja del vagón
Frecuencia	$f_1 = 5 \text{ Hz}$ hasta $f_2 = 150 \text{ Hz}$
Nivel ASD	1,857 (m/s <sup>2</sup> ) <sup>2</sup> /Hz
Aceleración	0,8g
Duración de ensayo por eje	5 h
Direcciones de ensayo	Ejes X, Y y Z
Resultado	Prueba aprobada

## Choque

Especificación del ensayo	DIN EN 50155 (VDE 0115-200):2008-03
Tipo de choque	Semisinusoide
Aceleración	5g
Duración del choque	30 ms
Número de choques por dirección	3
Direcciones de ensayo	Ejes X, Y y Z (pos. y neg.)
Resultado	Prueba aprobada

# UT 4 GN - Borne de paso



3045156

<https://www.phoenixcontact.com/cl/productos/3045156>

## Condiciones ambientales

Temperatura ambiente (servicio)	-60 °C ... 110 °C (Rango de temperatura de servicio incl. autocalentamiento, temperatura de servicio de corta duración máx.; véase RTI Elec.)
Temperatura ambiente (almacenamiento / transporte)	-25 °C ... 60 °C (Durante breve tiempo, no más de 24 h, de -60 °C a +70 °C)
Temperatura ambiente (montaje)	-5 °C ... 70 °C
Temperatura ambiente (accionamiento)	-5 °C ... 70 °C
Humedad de aire admisible (servicio)	20 % ... 90 %
Humedad de aire admisible (almacenamiento / transporte)	30 % ... 70 %

## Normas y especificaciones

Conexión según norma	IEC 60947-7-1
----------------------	---------------

## Montaje

Tipo de montaje	NS 35/7,5
	NS 35/15

# UT 4 GN - Borne de paso

3045156

<https://www.phoenixcontact.com/cl/productos/3045156>



## Dibujos

Diagrama eléctrico



# UT 4 GN - Borne de paso



3045156

<https://www.phoenixcontact.com/cl/productos/3045156>

## Homologaciones

To download certificates, visit the product detail page: <https://www.phoenixcontact.com/cl/productos/3045156>

### DNV

ID de homologación: TAE00001S9



### CSA

ID de homologación: 13631

	Tensión nominal $U_N$	Corriente nominal $I_N$	Sección AWG	Sección $\text{mm}^2$
Usegroup B				
	600 V	30 A	26 - 10	-
Usegroup C				
	600 V	30 A	26 - 10	-



### IECEE CB Scheme

ID de homologación: DE1-63061\_M1

	Tensión nominal $U_N$	Corriente nominal $I_N$	Sección AWG	Sección $\text{mm}^2$
	1000 V	32 A	-	0,2 - 4



### cULus Recognized

ID de homologación: E60425

	Tensión nominal $U_N$	Corriente nominal $I_N$	Sección AWG	Sección $\text{mm}^2$
Usegroup B				
Factory wiring	600 V	40 A	26 - 10	-
	600 V	30 A	26 - 10	-
Conexión multiconductor	600 V	30 A	26 - 14	-
Usegroup C				
Factory wiring	600 V	40 A	26 - 10	-
	600 V	30 A	26 - 10	-
Conexión multiconductor	600 V	30 A	26 - 14	-



### VDE Zeichengenehmigung

ID de homologación: 40013658

	Tensión nominal $U_N$	Corriente nominal $I_N$	Sección AWG	Sección $\text{mm}^2$
	1000 V	32 A	-	0,2 - 4



### ATEX

ID de homologación: KEMA04ATEX2048U

	Tensión nominal $U_N$	Corriente nominal $I_N$	Sección AWG	Sección $\text{mm}^2$
--	-----------------------	-------------------------	-------------	-----------------------



# UT 4 GN - Borne de paso



3045156

<https://www.phoenixcontact.com/cl/productos/3045156>

Solo conductores flexibles	690 V	30 A	-	0,14 - 4
Solo conductores rígidos	690 V	38 A	-	0,14 - 6



**cUL Recognized**

ID de homologación: E192998

	Tensión nominal $U_N$	Corriente nominal $I_N$	Sección AWG	Sección $\text{mm}^2$
Usegroup B				
	600 V	30 A	26 - 10	-
Usegroup C				
	600 V	30 A	26 - 10	-



**EAC Ex**

ID de homologación: RU C-DE.HA91.B.00066



**IECEx**

ID de homologación: IECEx KEM 06.0027U

	Tensión nominal $U_N$	Corriente nominal $I_N$	Sección AWG	Sección $\text{mm}^2$
Solo conductores flexibles	690 V	30 A	-	0,14 - 4
Solo conductores rígidos	690 V	38 A	-	0,14 - 6



**UL Recognized**

ID de homologación: E192998

	Tensión nominal $U_N$	Corriente nominal $I_N$	Sección AWG	Sección $\text{mm}^2$
Usegroup B				
	600 V	30 A	26 - 10	-
Usegroup C				
	600 V	30 A	26 - 10	-



**CCC**

ID de homologación: 2020322313000622



**UKCA-EX**

ID de homologación: DEKRA 21UKEX0304U

**cULus Recognized**

# UT 4 GN - Borne de paso

3045156

<https://www.phoenixcontact.com/cl/productos/3045156>



# UT 4 GN - Borne de paso



3045156

<https://www.phoenixcontact.com/cl/productos/3045156>

## Clasificaciones

### ECLASS

ECLASS-11.0	27141120
ECLASS-13.0	27250101

### ETIM

ETIM 9.0	EC000897
----------	----------

### UNSPSC

UNSPSC 21.0	39121400
-------------	----------

Environmental product compliance

EU RoHS	
Cumple los requisitos de la Directiva RoHS	Sí
excepciones, si fueran conocida	6(c)
China RoHS	
Environment friendly use period (EFUP)	EFUP-50
	Encontrará una tabla de declaración RoHS de China relativa al artículo en la zona de descargas del artículo correspondiente, en el apartado "Declaración del fabricante". No se emite ninguna tabla de declaración RoHS de China ni se requiere en ninguno de los artículos con EFUP-E.
EU REACH SVHC	
Indicación acerca de la sustancia candidata según REACH (n.º CAS)	Lead(n.º CAS: 7439-92-1)
SCIP	8e4c2cef-4940-4d0c-bfe3-25d5b5b4cfd2

# UT 4 GN - Borne de paso

3045156

<https://www.phoenixcontact.com/cl/productos/3045156>



## Accesorios



Nota: el uso de algunos de los accesorios indicados a continuación puede restringir este producto.

### FBS 2-6 - Puente enchufable

3030336

<https://www.phoenixcontact.com/cl/productos/3030336>



Puente enchufable, paso: 6,2 mm, número de polos: 2, color: rojo



Capacidad de corriente máxima: 32 A

### FBS 3-6 - Puente enchufable

3030242

<https://www.phoenixcontact.com/cl/productos/3030242>



Puente enchufable, paso: 6,2 mm, número de polos: 3, color: rojo



Capacidad de corriente máxima: 32 A

## UT 4 GN - Borne de paso

3045156

<https://www.phoenixcontact.com/cl/productos/3045156>



### FBS 4-6 - Puente enchufable

3030255

<https://www.phoenixcontact.com/cl/productos/3030255>



Puente enchufable, paso: 6,2 mm, número de polos: 4, color: rojo

 Capacidad de corriente máxima: 32 A

---

### FBS 5-6 - Puente enchufable

3030349

<https://www.phoenixcontact.com/cl/productos/3030349>



Puente enchufable, paso: 6,2 mm, número de polos: 5, color: rojo

 Capacidad de corriente máxima: 32 A

## UT 4 GN - Borne de paso

3045156

<https://www.phoenixcontact.com/cl/productos/3045156>



### FBS 6-6 - Puente enchufable

1008238

<https://www.phoenixcontact.com/cl/productos/1008238>



Puente enchufable, un lado no aislado completamente, paso: 6,2 mm, número de polos: 6, color: rojo

 Capacidad de corriente máxima: 32 A

---

### FBS 10-6 - Puente enchufable

3030271

<https://www.phoenixcontact.com/cl/productos/3030271>



Puente enchufable, paso: 6,2 mm, número de polos: 10, color: rojo

 Capacidad de corriente máxima: 32 A

## UT 4 GN - Borne de paso

3045156

<https://www.phoenixcontact.com/cl/productos/3045156>



## FBS 20-6 - Puente enchufable

3030365

<https://www.phoenixcontact.com/cl/productos/3030365>



Puente enchufable, paso: 6,2 mm, número de polos: 20, color: rojo

 Capacidad de corriente máxima: 32 A

---

## FBS 50-6 - Puente enchufable

3032224

<https://www.phoenixcontact.com/cl/productos/3032224>



Puente enchufable, paso: 6,2 mm, número de polos: 50, color: rojo

 Capacidad de corriente máxima: 32 A



## UT 4 GN - Borne de paso

3045156

<https://www.phoenixcontact.com/cl/productos/3045156>



### FBSR 2-6 - Puente enchufable

3033715

<https://www.phoenixcontact.com/cl/productos/3033715>



Puente enchufable, paso: 6,2 mm, número de polos: 2, color: rojo

 Capacidad de corriente máxima: 24 A

---

### FBSR 3-6 - Puente enchufable

3001594

<https://www.phoenixcontact.com/cl/productos/3001594>



Puente enchufable, paso: 6,2 mm, número de polos: 3, color: rojo

 Capacidad de corriente máxima: 24 A

## UT 4 GN - Borne de paso

3045156

<https://www.phoenixcontact.com/cl/productos/3045156>



### FBSR 4-6 - Puente enchufable

3001595

<https://www.phoenixcontact.com/cl/productos/3001595>



Puente enchufable, paso: 6,2 mm, número de polos: 4, color: rojo

 Capacidad de corriente máxima: 24 A

---

### FBSR 5-6 - Puente enchufable

3001596

<https://www.phoenixcontact.com/cl/productos/3001596>



Puente enchufable, paso: 6,2 mm, número de polos: 5, color: rojo

 Capacidad de corriente máxima: 24 A

## UT 4 GN - Borne de paso

3045156

<https://www.phoenixcontact.com/cl/productos/3045156>



## FBSR 10-6 - Puente enchufable

3033716

<https://www.phoenixcontact.com/cl/productos/3033716>



Puente enchufable, paso: 6,2 mm, número de polos: 10, color: rojo

 Capacidad de corriente máxima: 24 A

---

## FBSRH 2-6 - Conector de cortocircuito

3033812

<https://www.phoenixcontact.com/cl/productos/3033812>



Conector de cortocircuito, paso: 6,2 mm, número de polos: 2, color: rojo

 Capacidad de corriente máxima: 24 A

## UT 4 GN - Borne de paso

3045156

<https://www.phoenixcontact.com/cl/productos/3045156>



## FBS 2-6 BU - Puente enchufable

3036932

<https://www.phoenixcontact.com/cl/productos/3036932>



Puente enchufable, paso: 6,2 mm, número de polos: 2, color: azul

 Capacidad de corriente máxima: 32 A

---

## FBS 3-6 BU - Puente enchufable

3036945

<https://www.phoenixcontact.com/cl/productos/3036945>



Puente enchufable, paso: 6,2 mm, número de polos: 3, color: azul

 Capacidad de corriente máxima: 32 A

## UT 4 GN - Borne de paso

3045156

<https://www.phoenixcontact.com/cl/productos/3045156>



## FBS 4-6 BU - Puente enchufable

3036958

<https://www.phoenixcontact.com/cl/productos/3036958>



Puente enchufable, paso: 6,2 mm, número de polos: 4, color: azul

 Capacidad de corriente máxima: 32 A

---

## FBS 5-6 BU - Puente enchufable

3036961

<https://www.phoenixcontact.com/cl/productos/3036961>



Puente enchufable, paso: 6,2 mm, número de polos: 5, color: azul

 Capacidad de corriente máxima: 32 A

## UT 4 GN - Borne de paso

3045156

<https://www.phoenixcontact.com/cl/productos/3045156>



## FBS 10-6 BU - Puente enchufable

3032198

<https://www.phoenixcontact.com/cl/productos/3032198>



Puente enchufable, paso: 6,2 mm, número de polos: 10, color: azul

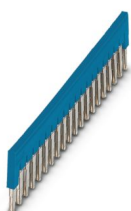
 Capacidad de corriente máxima: 32 A

---

## FBS 20-6 BU - Puente enchufable

3032208

<https://www.phoenixcontact.com/cl/productos/3032208>



Puente enchufable, paso: 6,2 mm, número de polos: 20, color: azul

 Capacidad de corriente máxima: 32 A

## UT 4 GN - Borne de paso

3045156

<https://www.phoenixcontact.com/cl/productos/3045156>



## FBS 50-6 BU - Puente enchufable

3032211

<https://www.phoenixcontact.com/cl/productos/3032211>



Puente enchufable, paso: 6,2 mm, número de polos: 50, color: azul

 Capacidad de corriente máxima: 32 A

---


## RB ST 10-(2,5/4) - Puente reductor

3030873

<https://www.phoenixcontact.com/cl/productos/3030873>



Puente reductor, paso: 10 mm, número de polos: 2, longitud: 36 mm, color: rojo

 Capacidad de corriente máxima: 35 A

## UT 4 GN - Borne de paso

3045156

<https://www.phoenixcontact.com/cl/productos/3045156>



### RB UT 10-(2,5/4) - Puente reductor

3047060

<https://www.phoenixcontact.com/cl/productos/3047060>



Puente reductor, paso: 10,2 mm, número de polos: 2, longitud: 29 mm, color: rojo

 Capacidad de corriente máxima: 45 A

---

### RB UT 35-(2,5/4) - Puente reductor

3047277

<https://www.phoenixcontact.com/cl/productos/3047277>



Puente reductor, paso: 11 mm, número de polos: 2, color: rojo

 Capacidad de corriente máxima: 40 A



# UT 4 GN - Borne de paso

3045156

<https://www.phoenixcontact.com/cl/productos/3045156>



## RB UT 16-(2,5/4) - Puente reductor

3047073

<https://www.phoenixcontact.com/cl/productos/3047073>



Puente reductor, paso: 11 mm, número de polos: 2, longitud: 31 mm, color: rojo

 Capacidad de corriente máxima: 45 A

---

## RB UT 6-(2,5/4) - Puente reductor

3047251

<https://www.phoenixcontact.com/cl/productos/3047251>



Puente reductor, paso: 9,5 mm, número de polos: 2, longitud: 25 mm, color: rojo

 Capacidad de corriente máxima: 40 A

# UT 4 GN - Borne de paso

3045156

<https://www.phoenixcontact.com/cl/productos/3045156>



## D-UT 2,5/10 - Tapa final

3047028

<https://www.phoenixcontact.com/cl/productos/3047028>



Tapa final, profundidad: 39,8 mm, anchura: 2,2 mm, altura: 47 mm, color: gris

---

## ATP-UT - Placa separadora

3047167

<https://www.phoenixcontact.com/cl/productos/3047167>



Placa separadora, profundidad: 45,7 mm, anchura: 2,2 mm, altura: 53,4 mm, color: gris

## UT 4 GN - Borne de paso

3045156

<https://www.phoenixcontact.com/cl/productos/3045156>



## LPS-6/E - Conector de servicio técnico

3270540

<https://www.phoenixcontact.com/cl/productos/3270540>



Conector de servicio técnico, tensión nominal: 800 V, corriente nominal: 24 A, número de polos: 1, tipo de conexión: Conexión push-in, Sección de dimensionamiento: 2,5 mm<sup>2</sup>, sección: 0,14 mm<sup>2</sup>- 4 mm<sup>2</sup>, color: rojo

---

## LPS-6 - Conector de servicio técnico

3270541

<https://www.phoenixcontact.com/cl/productos/3270541>



Conector de servicio técnico, tensión nominal: 800 V, corriente nominal: 24 A, número de polos: 1, tipo de conexión: Conexión push-in, Sección de dimensionamiento: 2,5 mm<sup>2</sup>, sección: 0,14 mm<sup>2</sup>- 4 mm<sup>2</sup>, color: rojo

## UT 4 GN - Borne de paso

3045156

<https://www.phoenixcontact.com/cl/productos/3045156>



## LPO 4/E - Conector de derivación

3270519

<https://www.phoenixcontact.com/cl/productos/3270519>



Conector de derivación, tensión nominal: 800 V, corriente nominal: 24 A, número de polos: 1, tipo de conexión: Conexión push-in, Sección de dimensionamiento: 2,5 mm<sup>2</sup>, sección: 0,14 mm<sup>2</sup>- 4 mm<sup>2</sup>, color: gris

---

## LPO 4 - Conector de derivación

3270522

<https://www.phoenixcontact.com/cl/productos/3270522>



Conector de derivación, tensión nominal: 800 V, corriente nominal: 24 A, número de polos: 1, tipo de conexión: Conexión push-in, Sección de dimensionamiento: 2,5 mm<sup>2</sup>, sección: 0,14 mm<sup>2</sup>- 4 mm<sup>2</sup>, color: gris

## UT 4 GN - Borne de paso

3045156

<https://www.phoenixcontact.com/cl/productos/3045156>



## NS 35/ 7,5 PERF 2000MM - Carril simétrico perforado

0801733

<https://www.phoenixcontact.com/cl/productos/0801733>



Carril simétrico perforado, Variante de embalaje con 25 unidades (50 m), según EN 60715, material: Acero, galvanizado, pasivado de capa gruesa, Perfil estándar, color: plata

---

## NS 35/ 7,5 UNPERF 2000MM - Carril simétrico sin perforar

0801681

<https://www.phoenixcontact.com/cl/productos/0801681>



Carril simétrico sin perforar, Variante de embalaje con 25 unidades (50 m), según EN 60715, material: Acero, galvanizado, pasivado de capa gruesa, Perfil estándar, color: plateado

## UT 4 GN - Borne de paso

3045156

<https://www.phoenixcontact.com/cl/productos/3045156>



## NS 35/ 7,5 WH PERF 2000MM - Carril simétrico perforado

1204119

<https://www.phoenixcontact.com/cl/productos/1204119>



Carril simétrico perforado, Variante de embalaje con 25 unidades (50 m), según EN 60715, material: Acero, Galvanizado, pasivado blanco, Perfil estándar, color: plateado

---

## NS 35/ 7,5 WH UNPERF 2000MM-VPE 10 - Carril simétrico sin perforar

1204122

<https://www.phoenixcontact.com/cl/productos/1204122>



Carril simétrico sin perforar, Variante de embalaje con 10 unidades (20 m), según EN 60715, material: Acero, Galvanizado, pasivado blanco, Perfil estándar, color: plateado

## UT 4 GN - Borne de paso

3045156

<https://www.phoenixcontact.com/cl/productos/3045156>



## NS 35/ 7,5 AL UNPERF 2000MM - Carril simétrico sin perforar

0801704

<https://www.phoenixcontact.com/cl/productos/0801704>



Carril simétrico sin perforar, Variante de embalaje con 25 unidades (50 m), según EN 60715, material: Aluminio, sin recubrimiento, Perfil estándar, color: plateado

---

## NS 35/ 7,5 ZN PERF 2000MM - Carril simétrico perforado

1206421

<https://www.phoenixcontact.com/cl/productos/1206421>



Carril simétrico perforado, Variante de embalaje con 25 unidades (50 m), según EN 60715, material: Acero, galvanizado, Perfil estándar, color: plateado

## UT 4 GN - Borne de paso

3045156

<https://www.phoenixcontact.com/cl/productos/3045156>



## NS 35/ 7,5 ZN UNPERF 2000MM - Carril simétrico sin perforar

1206434

<https://www.phoenixcontact.com/cl/productos/1206434>



Carril simétrico sin perforar, Variante de embalaje con 25 unidades (50 m), según EN 60715, material: Acero, galvanizado, Perfil estándar, color: plateado

---

## NS 35/ 7,5 CU UNPERF 2000MM-VPE 10 - Carril simétrico sin perforar

0801762

<https://www.phoenixcontact.com/cl/productos/0801762>



Carril simétrico sin perforar, Variante de embalaje con 10 unidades (20 m), según EN 60715, material: Cobre, sin recubrimiento, Perfil estándar, color: de color cobre



## UT 4 GN - Borne de paso

3045156

<https://www.phoenixcontact.com/cl/productos/3045156>



## NS 35/ 7,5 CAP - Caperuza final

1206560

<https://www.phoenixcontact.com/cl/productos/1206560>

Pieza final-carril, para carril NS 35/7,5



---

## NS 35/15 PERF 2000MM - Carril simétrico perforado

1201730

<https://www.phoenixcontact.com/cl/productos/1201730>



Carril simétrico perforado, Variante de embalaje con 25 unidades (50 m), similar EN 60715, material: Acero, galvanizado, pasivado de capa gruesa, Perfil estándar, color: plateado

## UT 4 GN - Borne de paso

3045156

<https://www.phoenixcontact.com/cl/productos/3045156>



## NS 35/15 UNPERF 2000MM - Carril simétrico sin perforar

1201714

<https://www.phoenixcontact.com/cl/productos/1201714>



Carril simétrico sin perforar, Variante de embalaje con 25 unidades (50 m), similar EN 60715, material: Acero, galvanizado, pasivado de capa gruesa, Perfil estándar, color: plateado

---

## NS 35/15 WH PERF 2000MM - Carril simétrico perforado

0806602

<https://www.phoenixcontact.com/cl/productos/0806602>



Carril simétrico perforado, Variante de embalaje con 25 unidades (50 m), similar EN 60715, material: Acero, Galvanizado, pasivado blanco, Perfil estándar, color: blanco

## UT 4 GN - Borne de paso

3045156

<https://www.phoenixcontact.com/cl/productos/3045156>



## NS 35/15 WH UNPERF 2000MM-VPE 10 - Carril simétrico sin perforar

1204135

<https://www.phoenixcontact.com/cl/productos/1204135>



Carril simétrico sin perforar, Variante de embalaje con 10 unidades (20 m), similar EN 60715, material: Acero, Galvanizado, pasivado blanco, Perfil estándar, color: plateado

---

## NS 35/15 AL UNPERF 2000MM - Carril simétrico sin perforar

1201756

<https://www.phoenixcontact.com/cl/productos/1201756>



Carril simétrico sin perforar, similar EN 60715, material: Aluminio, sin recubrimiento, Perfil estándar, color: plateado

## UT 4 GN - Borne de paso

3045156

<https://www.phoenixcontact.com/cl/productos/3045156>



## NS 35/15 ZN PERF 2000MM - Carril simétrico perforado

1206599

<https://www.phoenixcontact.com/cl/productos/1206599>



Carril simétrico perforado, Variante de embalaje con 25 unidades (50 m), similar EN 60715, material: Acero, galvanizado, Perfil estándar, color: plateado

---

## NS 35/15 ZN UNPERF 2000MM - Carril simétrico sin perforar

1206586

<https://www.phoenixcontact.com/cl/productos/1206586>



Carril simétrico sin perforar, Variante de embalaje con 25 unidades (50 m), similar EN 60715, material: Acero, galvanizado, Perfil estándar, color: plateado

## UT 4 GN - Borne de paso

3045156

<https://www.phoenixcontact.com/cl/productos/3045156>



## NS 35/15 CU UNPERF 2000MM-VPE 10 - Carril simétrico sin perforar

1201895

<https://www.phoenixcontact.com/cl/productos/1201895>



Carril simétrico sin perforar, Variante de embalaje con 10 unidades (20 m), similar EN 60715, material: Cobre, sin recubrimiento, Perfil estándar, color: de color cobre

## NS 35/15 CAP - Caperuza final

1206573

<https://www.phoenixcontact.com/cl/productos/1206573>

Pieza final-carril, para carril NS 35/15



## UT 4 GN - Borne de paso

3045156

<https://www.phoenixcontact.com/cl/productos/3045156>



## NS 35/15-2,3 UNPERF 2000MM-VPE 10 - Carril simétrico sin perforar

1201798

<https://www.phoenixcontact.com/cl/productos/1201798>



Carril simétrico sin perforar, Variante de embalaje con 10 unidades (20 m), según EN 60715, material: Acero, galvanizado, pasivado de capa gruesa, Perfil estándar 2,3 mm, color: plateado

---

## ZB 6:UNBEDRUCKT - Tira de cinta Zack

1051003

<https://www.phoenixcontact.com/cl/productos/1051003>



Tira de cinta Zack, Tiras, blanco, sin rotular, rotulable con: PLOTMARK, CMS-P1-PLOTTER, clase de montaje: enclavar, para ancho de borne: 6,2 mm, Número de índices individuales: 10, altura del campo de texto: 10,5 mm, anchura del campo de texto: 6,15 mm

## UT 4 GN - Borne de paso

3045156

<https://www.phoenixcontact.com/cl/productos/3045156>



## ZB 6 CUS - Tira de cinta Zack

0824992

<https://www.phoenixcontact.com/cl/productos/0824992>



Tira de cinta Zack, disponible: Tiras, blanco, rotulado según las indicaciones del cliente, clase de montaje: encajar en ranura para índice alta, para ancho de borne: 6,2 mm, Número de índices individuales: 10

---

## ZB 6,LGS:FORTL.ZAHLEN - Tira de cinta Zack

1051016

<https://www.phoenixcontact.com/cl/productos/1051016>



Tira de cinta Zack, Tiras, blanco, rotulado, rotulable con: CMS-P1-PLOTTER, rotulación longitudinal: números correlativos de 1 ... 10, 11 ... 20 etc. hasta 491 ... 500, clase de montaje: enclavar, para ancho de borne: 6,2 mm, Número de índices individuales: 10, altura del campo de texto: 10,5 mm, anchura del campo de texto: 6,15 mm

# UT 4 GN - Borne de paso

3045156

<https://www.phoenixcontact.com/cl/productos/3045156>



## ZB 6,QR:FORTL.ZAHLEN - Tira de cinta Zack

1051029

<https://www.phoenixcontact.com/cl/productos/1051029>



Tira de cinta Zack, Tiras, blanco, rotulado, rotulable con: CMS-P1-PLOTTER, Rotulación transversal: números correlativos de 1 ... 10, 11 ... 20 etc. hasta 491 . .. 500, clase de montaje: enclavar, para ancho de borne: 6,2 mm, Número de índices individuales: 10, altura del campo de texto: 10,5 mm, anchura del campo de texto: 6,15 mm

---

## ZB 6,LGS:GLEICHE ZAHLEN - Tira de cinta Zack

1051032

<https://www.phoenixcontact.com/cl/productos/1051032>



Tira de cinta Zack, Tiras, blanco, rotulado, rotulable con: CMS-P1-PLOTTER, rotulación longitudinal: Números iguales 1 o 2 etc. hasta 100, clase de montaje: enclavar, para ancho de borne: 6,2 mm, Número de índices individuales: 10, altura del campo de texto: 10,5 mm, anchura del campo de texto: 6,15 mm



## UT 4 GN - Borne de paso

3045156

<https://www.phoenixcontact.com/cl/productos/3045156>



## ZB 6,LGS:L1-N,PE - Marcador para bornes

1051414

<https://www.phoenixcontact.com/cl/productos/1051414>



Marcador para bornes, Tiras, blanco, rotulado, rotulable con: CMS-P1-PLOTTER, longitudinal: L1, L2, L3, N, PE, L1, L2, L3, N, PE, clase de montaje: enclavar, para ancho de borne: 6,2 mm, Número de índices individuales: 10, altura del campo de texto: 10,5 mm, anchura del campo de texto: 6,15 mm

---

## ZB 6,LGS:U-N - Marcador para bornes

1051430

<https://www.phoenixcontact.com/cl/productos/1051430>



Marcador para bornes, Tiras, blanco, rotulado, rotulable con: CMS-P1-PLOTTER, rotulación longitudinal: U, V, W, N, GND, U, V, W, N, GND, clase de montaje: enclavar, para ancho de borne: 6,2 mm, Número de índices individuales: 10, altura del campo de texto: 10,5 mm, anchura del campo de texto: 6,15 mm

## UT 4 GN - Borne de paso

3045156

<https://www.phoenixcontact.com/cl/productos/3045156>



## UC-TM 6 - Marcador para bornes

0818085

<https://www.phoenixcontact.com/cl/productos/0818085>



Marcador para bornes, Estera, blanco, sin rotular, rotulable con: BLUEMARK ID COLOR, BLUEMARK ID, BLUEMARK CLED, PLOTMARK, CMS-P1-PLOTTER, clase de montaje: enclavar, para ancho de borne: 6,2 mm, Número de índices individuales: 80, altura del campo de texto: 10,5 mm, anchura del campo de texto: 5,6 mm

---

## UC-TM 6 CUS - Marcador para bornes

0824589

<https://www.phoenixcontact.com/cl/productos/0824589>



Marcador para bornes, disponible: por esteras, blanco, rotulado según las indicaciones del cliente, clase de montaje: encajar en ranura para índice alta, para ancho de borne: 6,2 mm, Número de índices individuales: 80

## UT 4 GN - Borne de paso

3045156

<https://www.phoenixcontact.com/cl/productos/3045156>



## UCT-TM 6 - Marcador para bornes

0828736

<https://www.phoenixcontact.com/cl/productos/0828736>



Marcador para bornes, Estera, blanco, sin rotular, rotulable con: TOPMARK NEO, TOPMARK LASER, BLUEMARK ID COLOR, BLUEMARK ID, BLUEMARK CLED, THERMOMARK PRIME, THERMOMARK CARD 2.0, THERMOMARK CARD, clase de montaje: enclavar, para ancho de borne: 6,2 mm, Número de índices individuales: 60, altura del campo de texto: 10,5 mm, anchura del campo de texto: 5,6 mm

---

## UCT-TM 6 CUS - Marcador para bornes

0829602

<https://www.phoenixcontact.com/cl/productos/0829602>



Marcador para bornes, disponible: por esteras, blanco, rotulado según las indicaciones del cliente, clase de montaje: encajar en ranura para índice alta, para ancho de borne: 6,2 mm, Número de índices individuales: 60

## UT 4 GN - Borne de paso

3045156

<https://www.phoenixcontact.com/cl/productos/3045156>



## MPS-MT - Clavija de pruebas

0201744

<https://www.phoenixcontact.com/cl/productos/0201744>



Clavija de pruebas, con conexión por soldadura hasta sección de cable de 1 mm<sup>2</sup>, número de polos: 1, color: gris

---

## MPS-IH WH - Casquillo aislante

0201663

<https://www.phoenixcontact.com/cl/productos/0201663>

Casquillo aislante, color: blanco



## UT 4 GN - Borne de paso

3045156

<https://www.phoenixcontact.com/cl/productos/3045156>



### MPS-IH RD - Casquillo aislante

0201676

<https://www.phoenixcontact.com/cl/productos/0201676>

Casquillo aislante, color: rojo



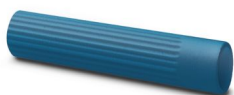
---

### MPS-IH BU - Casquillo aislante

0201689

<https://www.phoenixcontact.com/cl/productos/0201689>

Casquillo aislante, color: azul



## UT 4 GN - Borne de paso

3045156

<https://www.phoenixcontact.com/cl/productos/3045156>



### MPS-IH YE - Casquillo aislante

0201692

<https://www.phoenixcontact.com/cl/productos/0201692>

Casquillo aislante, color: amarillo



---

### MPS-IH GN - Casquillo aislante

0201702

<https://www.phoenixcontact.com/cl/productos/0201702>

Casquillo aislante, color: verde



## UT 4 GN - Borne de paso

3045156

<https://www.phoenixcontact.com/cl/productos/3045156>



## MPS-IH GY - Casquillo aislante

0201728

<https://www.phoenixcontact.com/cl/productos/0201728>

Casquillo aislante, color: gris



---

## MPS-IH BK - Casquillo aislante

0201731

<https://www.phoenixcontact.com/cl/productos/0201731>

Casquillo aislante, color: negro



## UT 4 GN - Borne de paso

3045156

<https://www.phoenixcontact.com/cl/productos/3045156>



### PAI-4-FIX-5/6 BU - Adaptador de prueba

3035975

<https://www.phoenixcontact.com/cl/productos/3035975>



Adaptador de prueba, 4 mm, para bornes en paso de 5,2 y 6,2 mm

---

### PAI-4-FIX-5/6 OG - Adaptador de prueba

3035974

<https://www.phoenixcontact.com/cl/productos/3035974>



Adaptador de prueba, 4 mm, para bornes en paso de 5,2 y 6,2 mm



## UT 4 GN - Borne de paso

3045156

<https://www.phoenixcontact.com/cl/productos/3045156>



### PAI-4-FIX-5/6 YE - Adaptador de prueba

3035977

<https://www.phoenixcontact.com/cl/productos/3035977>



Adaptador de prueba, 4 mm, para bornes en paso de 5,2 y 6,2 mm

---

### PAI-4-FIX-5/6 RD - Adaptador de prueba

3035976

<https://www.phoenixcontact.com/cl/productos/3035976>



Adaptador de prueba, 4 mm, para bornes en paso de 5,2 y 6,2 mm

## UT 4 GN - Borne de paso

3045156

<https://www.phoenixcontact.com/cl/productos/3045156>



### PAI-4-FIX-5/6 GN - Adaptador de prueba

3035978

<https://www.phoenixcontact.com/cl/productos/3035978>



Adaptador de prueba, 4 mm, para bornes en paso de 5,2 y 6,2 mm

---

### PAI-4-FIX-5/6 BK - Adaptador de prueba

3035980

<https://www.phoenixcontact.com/cl/productos/3035980>



Adaptador de prueba, 4 mm, para bornes en paso de 5,2 y 6,2 mm

## UT 4 GN - Borne de paso

3045156

<https://www.phoenixcontact.com/cl/productos/3045156>



### PAI-4-FIX-5/6 GY - Adaptador de prueba

3035982

<https://www.phoenixcontact.com/cl/productos/3035982>



Adaptador de prueba, 4 mm, para bornes en paso de 5,2 y 6,2 mm

---

### PAI-4-FIX-5/6 VT - Adaptador de prueba

3035979

<https://www.phoenixcontact.com/cl/productos/3035979>



Adaptador de prueba, 4 mm, para bornes en paso de 5,2 y 6,2 mm

## UT 4 GN - Borne de paso

3045156

<https://www.phoenixcontact.com/cl/productos/3045156>



### PAI-4-FIX-5/6 BN - Adaptador de prueba

3035981

<https://www.phoenixcontact.com/cl/productos/3035981>



Adaptador de prueba, 4 mm, para bornes en paso de 5,2 y 6,2 mm

---

### PAI-4-FIX-5/6 WH - Adaptador de prueba

3035983

<https://www.phoenixcontact.com/cl/productos/3035983>



Adaptador de prueba, 4 mm, para bornes en paso de 5,2 y 6,2 mm

## UT 4 GN - Borne de paso

3045156

<https://www.phoenixcontact.com/cl/productos/3045156>



## PS-6 - Clavija de pruebas

3030996

<https://www.phoenixcontact.com/cl/productos/3030996>



Clavija de pruebas, Clavija de pruebas alineable, número de polos: 1, color: rojo

---

## PS-6/2,3MM RD - Clavija de pruebas

3038736

<https://www.phoenixcontact.com/cl/productos/3038736>



Clavija de pruebas, número de polos: 1, color: rojo

# UT 4 GN - Borne de paso

3045156

<https://www.phoenixcontact.com/cl/productos/3045156>



## CLIPFIX 35 - Soporte final

3022218

<https://www.phoenixcontact.com/cl/productos/3022218>



Soporte final de montaje rápido, para carril simétrico NS 35/7,5 o carril simétrico NS 35/15, con posibilidad de marcado, ancho: 9,5 mm, color: gris

---

## CLIPFIX 35-5 - Soporte final

3022276

<https://www.phoenixcontact.com/cl/productos/3022276>



Soporte final de montaje rápido, para carril simétrico NS 35/7,5 o carril simétrico NS 35/15, con posibilidad de marcado, con posibilidad de aparcamiento para FBS...5, FBS...6, KSS 5, KSS 6, ancho: 5,15 mm, color: gris

## UT 4 GN - Borne de paso

3045156

<https://www.phoenixcontact.com/cl/productos/3045156>

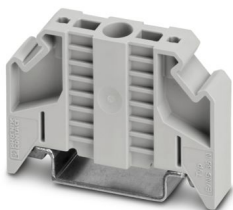


## E/NS 35 N - Soporte final

0800886

<https://www.phoenixcontact.com/cl/productos/0800886>

Soporte final, anchura: 9,5 mm, color: Gris



---

## PAI-4-N GY - Adaptador de prueba

3032871

<https://www.phoenixcontact.com/cl/productos/3032871>

Adaptador de prueba de 4 mm, para bornes en paso de 5,2 mm, 6,2 mm y 8,2 mm



## UT 4 GN - Borne de paso

3045156

<https://www.phoenixcontact.com/cl/productos/3045156>



## SZS 0,6X3,5 - Destornillador

1205053

<https://www.phoenixcontact.com/cl/productos/1205053>



Herramienta para accionar bornes ST, aislada, también apta como destornillador plano, tamaño: 0,6 x 3,5 x 100 mm, empuñadura de 2 componentes, con protección anti desenrollado

---

## X-PEN 0,35 - Rotulador especial

0811228

<https://www.phoenixcontact.com/cl/productos/0811228>



Rotulador especial sin cartucho de tinta, para la rotulación manual de índices de rotulación, rotulación de gran resistencia al lavado, grosor de rotulado 0,35 mm



## UT 4 GN - Borne de paso

3045156

<https://www.phoenixcontact.com/cl/productos/3045156>



## SF-SL 0,6X3,5-100 S-VDE - Destornillador

1212587

<https://www.phoenixcontact.com/cl/productos/1212587>



Destornillador reducido, para bornes ST, aislamiento VDE, con aislamiento fino integrado en la varilla, también como destornillador para tornillos ranurados, tamaño: 0,6x3,5x100 mm, empuñadura de 2 componentes, con protección anti desenrollado

---

Phoenix Contact 2024 © - Todos los derechos reservados

<https://www.phoenixcontact.com>

PHOENIX CONTACT S.A.

Calle Nueva 1661-G

Huechuraba, Santiago

(+56 2) 652-2000

[info@phoenixcontact.cl](mailto:info@phoenixcontact.cl)