

ST 4/ 2P-PE - Borne de tierra de conexión por resorte



3042748

<https://www.phoenixcontact.com/cl/productos/3042748>

Tenga en cuenta que los datos mostrados en este documento PDF se generaron a partir de nuestro catálogo online. Por favor, encontrará todos los datos en la documentación del usuario. Prevalecen nuestras condiciones generales de uso para descargas.



Borne de tierra de conexión por resorte, número de conexiones: 2, tipo de conexión: Conexión enchufable, 1er piso, conexión a la izquierda, sección: 0,08 mm² - 6 mm², clase de montaje: NS 35/7,5, NS 35/15, color: amarillo-verde

Sus ventajas

- Mismo contorno y paso que las variantes PIN/PIN de la serie COMBI
- Contacto correcto mecánica y eléctricamente mediante el encastre sencillo en el carril simétrico
- Los ST ...-PE cumplen todos los requisitos de la norma IEC 60947-7-2
- Comprobado para aplicaciones ferroviarias

Datos comerciales

Código de artículo	3042748
Unidad de embalaje	50 Unidades
Cantidad mínima de pedido	50 Unidades
Clave de venta	01
Clave de producto	BE2142
Página del catálogo	Página 325 (C-1-2019)
GTIN	4046356055314
Peso por unidad (incluido el embalaje)	10,3 g
Peso por unidad (sin incluir el embalaje)	10,3 g
Número de tarifa arancelaria	85369010
País de origen	PL

ST 4/ 2P-PE - Borne de tierra de conexión por resorte



3042748

<https://www.phoenixcontact.com/cl/productos/3042748>

Datos técnicos

Propiedades del artículo

Tipo de producto	Borne de conexión a tierra
Campo de empleo	Industria ferroviaria
	Construcción de maquinaria
	Construcción de instalaciones
Número de conexiones	2
Número de filas	1

Estado de mantenimiento de datos

Revisión de artículo	04
----------------------	----

Propiedades de aislamiento

Categoría de sobretensión	III
Grado de polución	3

Propiedades eléctricas

Tensión transitoria de dimensionamiento	6 kV
Potencia disipada máxima con condición nominal	1,02 W

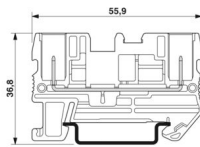
Datos de conexión

Pie de conexión a tierra	Sí
Número de conexiones por piso	2
Sección nominal	4 mm ²

1er piso, conexión a la izquierda

Observación	Observe la capacidad de corriente de los carriles.
Conexión según norma	IEC 61984
Sección de conductor rígido	0,08 mm ² ... 6 mm ²
Sección de conductor AWG	28 ... 10 (Convertido según IEC)
Sección de conductor flexible	0,08 mm ² ... 4 mm ²
Sección de cable flexible [AWG]	28 ... 12 (Convertido según IEC)
Sección de cable flexible (puntera sin manguito de plástico)	0,14 mm ² ... 4 mm ²
Sección de cable flexible (puntera con manguito de plástico)	0,14 mm ² ... 4 mm ²

Dimensiones

Esquema de dimensiones	
Anchura	6,2 mm
Ancho de tapa	2,2 mm
Altura	55,9 mm

ST 4/ 2P-PE - Borne de tierra de conexión por resorte



3042748

<https://www.phoenixcontact.com/cl/productos/3042748>

Profundidad en NS 35/7,5	36,5 mm
Profundidad en NS 35/15	44 mm

Datos del material

Color	verde-amarillo
Clase de inflamabilidad según UL 94	V0
Grupo material aislante	I
Material aislante	PA
Utilización estática de material aislante en frío	-60 °C
Índice de temperatura del material aislante (DIN EN 60216-1 (VDE 0304-21))	130 °C
Índice de temperatura del material aislante relativo (Elec., UL 746 B)	130 °C
Protección contra incendios para vehículos sobre carriles (DIN EN 45545-2) R22	HL 1 - HL 3
Protección contra incendios para vehículos sobre carriles (DIN EN 45545-2) R23	HL 1 - HL 3
Protección contra incendios para vehículos sobre carriles (DIN EN 45545-2) R24	HL 1 - HL 3
Protección contra incendios para vehículos sobre carriles (DIN EN 45545-2) R26	HL 1 - HL 3
Emisión de calor calorímetro NFPA 130 (ASTM E 1354)	28 MJ/kg
Inflamabilidad de las superficies NFPA 130 (ASTM E 162)	aprobado
Densidad de los gases de combustión óptica específica NFPA 130 (ASTM E 662)	aprobado
Toxicidad de los gases de combustión NFPA 130 (SMP 800C)	aprobado

Propiedades mecánicas

Datos mecánicos

Pared lateral abierta	Sí
-----------------------	----

Condiciones medioambientales y de vida útil

Condiciones ambientales

Temperatura ambiente (servicio)	-60 °C (para la temperatura de servicio máx. véase la curva derating)
Temperatura ambiente (almacenamiento / transporte)	-25 °C ... 60 °C (Durante breve tiempo, no más de 24 h, de -60 °C a +70 °C)
Temperatura ambiente (montaje)	-5 °C ... 70 °C
Temperatura ambiente (accionamiento)	-5 °C ... 70 °C
Humedad de aire admisible (servicio)	20 % ... 90 %
Humedad de aire admisible (almacenamiento / transporte)	30 % ... 70 %

Normas y especificaciones

Conexión según norma	IEC 61984
----------------------	-----------

Montaje

ST 4/ 2P-PE - Borne de tierra de conexión por resorte



3042748

<https://www.phoenixcontact.com/cl/productos/3042748>

Tipo de montaje	NS 35/7,5
	NS 35/15

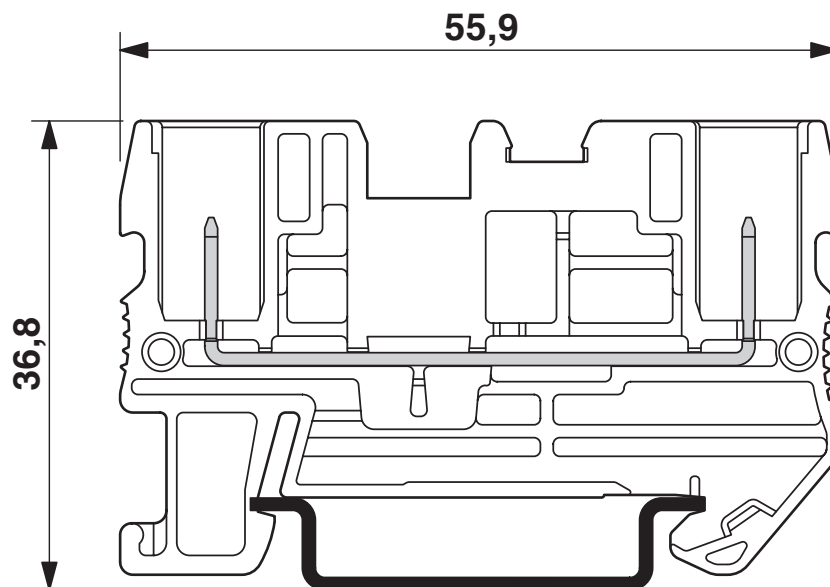
ST 4/ 2P-PE - Borne de tierra de conexión por resorte

3042748

<https://www.phoenixcontact.com/cl/productos/3042748>

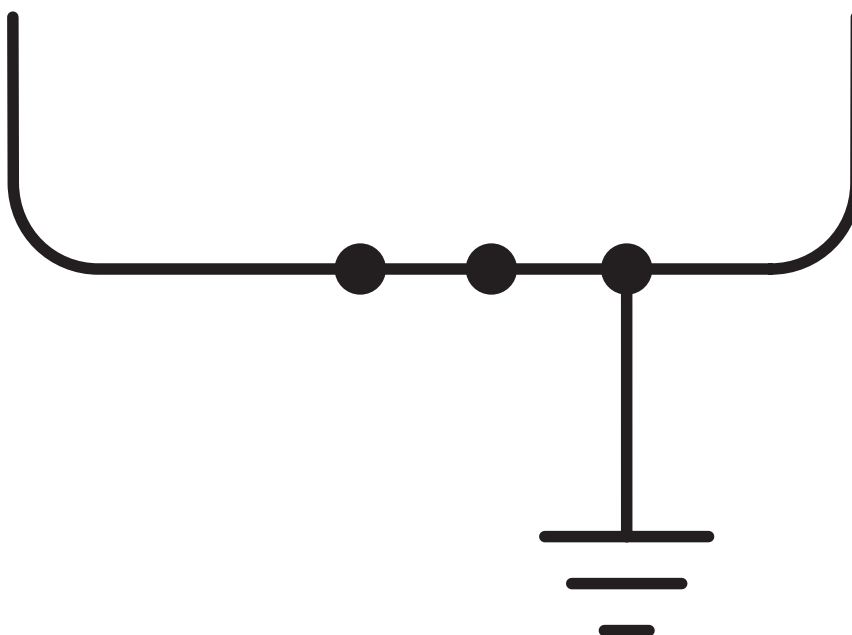
Dibujos

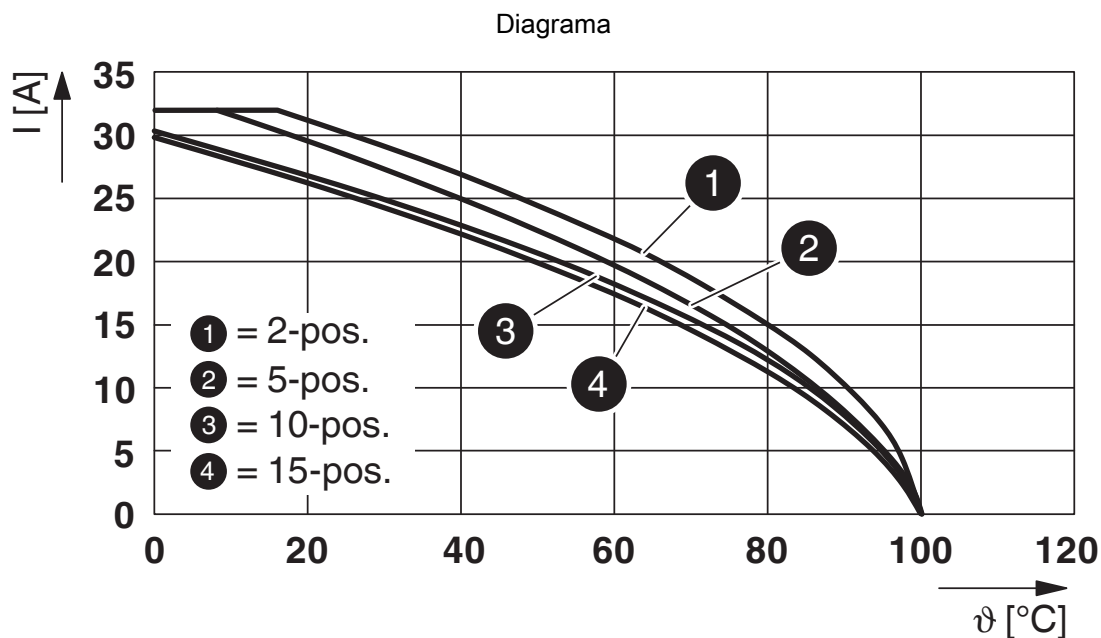
Esquema de dimensiones



La figura muestra el borne con la variante de conector SP 4/...

Diagrama eléctrico





Curva derating para los bornes de resorte ST 4/1P.. y ST 4/2P.. con todas las variantes de conector SP 4/... . Las curvas derating se determinan multiplicando los valores de las curvas de base con el factor 0,8.

ST 4/ 2P-PE - Borne de tierra de conexión por resorte




3042748

<https://www.phoenixcontact.com/cl/productos/3042748>

Homologaciones


To download certificates, visit the product detail page: <https://www.phoenixcontact.com/cl/productos/3042748>



IECEE CB Scheme
ID de homologación: DE1-62736/B1/B2



EAC
ID de homologación: RU C-DE.BL08.B.00644

	<div><div>VDE Zeichengenehmigung ID de homologación: 40019518</div></div>			
	Tensión nominal U_N	Corriente nominal I_N	Sección AWG	Sección mm^2
	800 V	-	-	-

ST 4/ 2P-PE - Borne de tierra de conexión por resorte



3042748

<https://www.phoenixcontact.com/cl/productos/3042748>

Clasificaciones

ECLASS

ECLASS-11.0	27141141
ECLASS-13.0	27250117

ETIM

ETIM 9.0	EC000897
----------	----------

UNSPSC

UNSPSC 21.0	39121400
-------------	----------

ST 4/ 2P-PE - Borne de tierra de conexión por resorte



3042748

<https://www.phoenixcontact.com/cl/productos/3042748>

Environmental product compliance

EU RoHS	
Cumple los requisitos de la Directiva RoHS	Sí, Ninguna excepción
China RoHS	
Environment friendly use period (EFUP)	EFUP-E
	Ninguna sustancia peligrosa por encima de los valores límite
EU REACH SVHC	
Indicación acerca de la sustancia candidata según REACH (n.º CAS)	Ninguna sustancia con una fracción de masa superior a 0,1 %

ST 4/ 2P-PE - Borne de tierra de conexión por resorte



3042748

<https://www.phoenixcontact.com/cl/productos/3042748>

Accesorios

FBS 2-6 - Puente enchufable

3030336

<https://www.phoenixcontact.com/cl/productos/3030336>



Puente enchufable, paso: 6,2 mm, número de polos: 2, color: rojo

FBS 3-6 - Puente enchufable

3030242

<https://www.phoenixcontact.com/cl/productos/3030242>



Puente enchufable, paso: 6,2 mm, número de polos: 3, color: rojo

ST 4/ 2P-PE - Borne de tierra de conexión por resorte



3042748

<https://www.phoenixcontact.com/cl/productos/3042748>

FBS 4-6 - Puente enchufable

3030255

<https://www.phoenixcontact.com/cl/productos/3030255>



Puente enchufable, paso: 6,2 mm, número de polos: 4, color: rojo

FBS 5-6 - Puente enchufable

3030349

<https://www.phoenixcontact.com/cl/productos/3030349>



Puente enchufable, paso: 6,2 mm, número de polos: 5, color: rojo

ST 4/ 2P-PE - Borne de tierra de conexión por resorte

3042748

<https://www.phoenixcontact.com/cl/productos/3042748>



FBS 6-6 - Puente enchufable

1008238

<https://www.phoenixcontact.com/cl/productos/1008238>



Puente enchufable, un lado no aislado completamente, paso: 6,2 mm, número de polos: 6, color: rojo

FBS 10-6 - Puente enchufable

3030271

<https://www.phoenixcontact.com/cl/productos/3030271>



Puente enchufable, paso: 6,2 mm, número de polos: 10, color: rojo

ST 4/ 2P-PE - Borne de tierra de conexión por resorte



3042748

<https://www.phoenixcontact.com/cl/productos/3042748>

FBS 20-6 - Puente enchufable

3030365

<https://www.phoenixcontact.com/cl/productos/3030365>



Puente enchufable, paso: 6,2 mm, número de polos: 20, color: rojo

FBSR 2-6 - Puente enchufable

3033715

<https://www.phoenixcontact.com/cl/productos/3033715>



Puente enchufable, paso: 6,2 mm, número de polos: 2, color: rojo

ST 4/ 2P-PE - Borne de tierra de conexión por resorte



3042748

<https://www.phoenixcontact.com/cl/productos/3042748>

FBSR 3-6 - Puente enchufable

3001594

<https://www.phoenixcontact.com/cl/productos/3001594>



Puente enchufable, paso: 6,2 mm, número de polos: 3, color: rojo

FBSR 4-6 - Puente enchufable

3001595

<https://www.phoenixcontact.com/cl/productos/3001595>



Puente enchufable, paso: 6,2 mm, número de polos: 4, color: rojo

ST 4/ 2P-PE - Borne de tierra de conexión por resorte

3042748

<https://www.phoenixcontact.com/cl/productos/3042748>



FBSR 5-6 - Puente enchufable

3001596

<https://www.phoenixcontact.com/cl/productos/3001596>



Puente enchufable, paso: 6,2 mm, número de polos: 5, color: rojo

FBSR 10-6 - Puente enchufable

3033716

<https://www.phoenixcontact.com/cl/productos/3033716>



Puente enchufable, paso: 6,2 mm, número de polos: 10, color: rojo

ST 4/ 2P-PE - Borne de tierra de conexión por resorte

3042748

<https://www.phoenixcontact.com/cl/productos/3042748>



FBSRH 2-6 - Conector de cortocircuito

3033812

<https://www.phoenixcontact.com/cl/productos/3033812>



Conector de cortocircuito, paso: 6,2 mm, número de polos: 2, color: rojo

FBS 2-6 BU - Puente enchufable

3036932

<https://www.phoenixcontact.com/cl/productos/3036932>



Puente enchufable, paso: 6,2 mm, número de polos: 2, color: azul

ST 4/ 2P-PE - Borne de tierra de conexión por resorte



3042748

<https://www.phoenixcontact.com/cl/productos/3042748>

FBS 3-6 BU - Puente enchufable

3036945

<https://www.phoenixcontact.com/cl/productos/3036945>



Puente enchufable, paso: 6,2 mm, número de polos: 3, color: azul

FBS 4-6 BU - Puente enchufable

3036958

<https://www.phoenixcontact.com/cl/productos/3036958>



Puente enchufable, paso: 6,2 mm, número de polos: 4, color: azul

ST 4/ 2P-PE - Borne de tierra de conexión por resorte



3042748

<https://www.phoenixcontact.com/cl/productos/3042748>

FBS 5-6 BU - Puente enchufable

3036961

<https://www.phoenixcontact.com/cl/productos/3036961>



Puente enchufable, paso: 6,2 mm, número de polos: 5, color: azul

FBS 10-6 BU - Puente enchufable

3032198

<https://www.phoenixcontact.com/cl/productos/3032198>



Puente enchufable, paso: 6,2 mm, número de polos: 10, color: azul

ST 4/ 2P-PE - Borne de tierra de conexión por resorte

3042748

<https://www.phoenixcontact.com/cl/productos/3042748>



FBS 20-6 BU - Puente enchufable

3032208

<https://www.phoenixcontact.com/cl/productos/3032208>



Puente enchufable, paso: 6,2 mm, número de polos: 20, color: azul

FBS 50-6 BU - Puente enchufable

3032211

<https://www.phoenixcontact.com/cl/productos/3032211>



Puente enchufable, paso: 6,2 mm, número de polos: 50, color: azul

ST 4/ 2P-PE - Borne de tierra de conexión por resorte



3042748

<https://www.phoenixcontact.com/cl/productos/3042748>

ATP-ST 4 - Placa separadora

3030721

<https://www.phoenixcontact.com/cl/productos/3030721>



Placa separadora, profundidad: 39 mm, anchura: 2 mm, altura: 59,8 mm, color: gris

D-ST 4 - Tapa final

3030420

<https://www.phoenixcontact.com/cl/productos/3030420>



Tapa final, profundidad: 29 mm, anchura: 2,2 mm, altura: 55,9 mm, color: gris

ST 4/ 2P-PE - Borne de tierra de conexión por resorte



3042748

<https://www.phoenixcontact.com/cl/productos/3042748>

PC - Estrella de codificación

3040588

<https://www.phoenixcontact.com/cl/productos/3040588>



Estrella de codificación, 4 partes, profundidad: 6 mm, anchura: 3 mm, altura: 3 mm, color: rojo

CP 4/2 - Carcasa de conector

1066559

<https://www.phoenixcontact.com/cl/productos/1066559>



Carcasa de conector, tensión nominal: 800 V, corriente nominal: 10 A, tipo de conexión: Conexión crimpada, paso: 6,2 mm, profundidad: 32,4 mm, anchura: 11,3 mm, altura: 14,95 mm, número de polos: 2, color: gris, clase de montaje: Montaje insertable

ST 4/ 2P-PE - Borne de tierra de conexión por resorte



3042748

<https://www.phoenixcontact.com/cl/productos/3042748>

CP 4/3 - Carcasa de conector

1066560

<https://www.phoenixcontact.com/cl/productos/1066560>

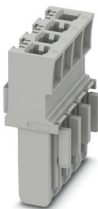


Carcasa de conector, tensión nominal: 800 V, corriente nominal: 10 A, tipo de conexión: Conexión crimpada, paso: 6,2 mm, profundidad: 32,4 mm, anchura: 17,5 mm, altura: 14,95 mm, número de polos: 3, color: gris, clase de montaje: Montaje insertable

CP 4/4 - Carcasa de conector

1066561

<https://www.phoenixcontact.com/cl/productos/1066561>



Carcasa de conector, tensión nominal: 800 V, corriente nominal: 10 A, tipo de conexión: Conexión crimpada, paso: 6,2 mm, profundidad: 32,4 mm, anchura: 23,5 mm, altura: 14,95 mm, número de polos: 4, color: gris, clase de montaje: Montaje insertable

ST 4/ 2P-PE - Borne de tierra de conexión por resorte



3042748

<https://www.phoenixcontact.com/cl/productos/3042748>

CP 4/5 - Carcasa de conector

1066562

<https://www.phoenixcontact.com/cl/productos/1066562>

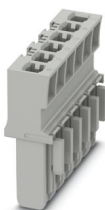


Carcasa de conector, tensión nominal: 800 V, corriente nominal: 10 A, tipo de conexión: Conexión crimpada, paso: 6,2 mm, profundidad: 32,4 mm, anchura: 29,8 mm, altura: 14,95 mm, número de polos: 5, color: gris, clase de montaje: Montaje insertable

CP 4/6 - Carcasa de conector

1066563

<https://www.phoenixcontact.com/cl/productos/1066563>



Carcasa de conector, tensión nominal: 800 V, corriente nominal: 10 A, tipo de conexión: Conexión crimpada, paso: 6,2 mm, profundidad: 32,4 mm, anchura: 35,9 mm, altura: 14,95 mm, número de polos: 6, color: gris, clase de montaje: Montaje insertable

ST 4/ 2P-PE - Borne de tierra de conexión por resorte



3042748

<https://www.phoenixcontact.com/cl/productos/3042748>

CP 4/8 - Carcasa de conector

1066564

<https://www.phoenixcontact.com/cl/productos/1066564>



Carcasa de conector, tensión nominal: 800 V, corriente nominal: 10 A, tipo de conexión: Conexión crimpada, paso: 6,2 mm, profundidad: 32,4 mm, anchura: 48,2 mm, altura: 14,95 mm, número de polos: 8, color: gris, clase de montaje: Montaje insertable

CP 4/10 - Carcasa de conector

1066565

<https://www.phoenixcontact.com/cl/productos/1066565>



Carcasa de conector, tensión nominal: 800 V, corriente nominal: 10 A, tipo de conexión: Conexión crimpada, paso: 6,2 mm, profundidad: 32,4 mm, anchura: 60,5 mm, altura: 14,95 mm, número de polos: 10, color: gris, clase de montaje: Montaje insertable

ST 4/ 2P-PE - Borne de tierra de conexión por resorte



3042748

<https://www.phoenixcontact.com/cl/productos/3042748>

D-ST 4 OG - Tapa final

3037685

<https://www.phoenixcontact.com/cl/productos/3037685>

Tapa final, profundidad: 29,1 mm, anchura: 2,2 mm, altura: 55,9 mm, color: naranja



NS 35/ 7,5 PERF 2000MM - Carril simétrico perforado

0801733

<https://www.phoenixcontact.com/cl/productos/0801733>

Carril simétrico perforado, Variante de embalaje con 25 unidades (50 m), según EN 60715, material: Acero, galvanizado, pasivado de capa gruesa, Perfil estándar, color: plata



ST 4/ 2P-PE - Borne de tierra de conexión por resorte

3042748

<https://www.phoenixcontact.com/cl/productos/3042748>



NS 35/ 7,5 UNPERF 2000MM - Carril simétrico sin perforar

0801681

<https://www.phoenixcontact.com/cl/productos/0801681>



Carril simétrico sin perforar, Variante de embalaje con 25 unidades (50 m), según EN 60715, material: Acero, galvanizado, pasivado de capa gruesa, Perfil estándar, color: plateado

NS 35/ 7,5 WH PERF 2000MM - Carril simétrico perforado

1204119

<https://www.phoenixcontact.com/cl/productos/1204119>



Carril simétrico perforado, Variante de embalaje con 25 unidades (50 m), según EN 60715, material: Acero, Galvanizado, pasivado blanco, Perfil estándar, color: plateado

ST 4/ 2P-PE - Borne de tierra de conexión por resorte

3042748

<https://www.phoenixcontact.com/cl/productos/3042748>



NS 35/ 7,5 WH UNPERF 2000MM-VPE 10 - Carril simétrico sin perforar

1204122

<https://www.phoenixcontact.com/cl/productos/1204122>



Carril simétrico sin perforar, Variante de embalaje con 10 unidades (20 m), según EN 60715, material: Acero, Galvanizado, pasivado blanco, Perfil estándar, color: plateado

NS 35/ 7,5 AL UNPERF 2000MM - Carril simétrico sin perforar

0801704

<https://www.phoenixcontact.com/cl/productos/0801704>



Carril simétrico sin perforar, Variante de embalaje con 25 unidades (50 m), según EN 60715, material: Aluminio, sin recubrimiento, Perfil estándar, color: plateado

ST 4/ 2P-PE - Borne de tierra de conexión por resorte

3042748

<https://www.phoenixcontact.com/cl/productos/3042748>



NS 35/ 7,5 ZN PERF 2000MM - Carril simétrico perforado

1206421

<https://www.phoenixcontact.com/cl/productos/1206421>



Carril simétrico perforado, Variante de embalaje con 25 unidades (50 m), según EN 60715, material: Acero, galvanizado, Perfil estándar, color: plateado

NS 35/ 7,5 ZN UNPERF 2000MM - Carril simétrico sin perforar

1206434

<https://www.phoenixcontact.com/cl/productos/1206434>



Carril simétrico sin perforar, Variante de embalaje con 25 unidades (50 m), según EN 60715, material: Acero, galvanizado, Perfil estándar, color: plateado

ST 4/ 2P-PE - Borne de tierra de conexión por resorte

3042748

<https://www.phoenixcontact.com/cl/productos/3042748>



NS 35/ 7,5 CU UNPERF 2000MM-VPE 10 - Carril simétrico sin perforar

0801762

<https://www.phoenixcontact.com/cl/productos/0801762>



Carril simétrico sin perforar, Variante de embalaje con 10 unidades (20 m), según EN 60715, material: Cobre, sin recubrimiento, Perfil estándar, color: de color cobre

NS 35/ 7,5 CAP - Caperuza final

1206560

<https://www.phoenixcontact.com/cl/productos/1206560>

Pieza final-carril, para carril NS 35/7,5



ST 4/ 2P-PE - Borne de tierra de conexión por resorte



3042748

<https://www.phoenixcontact.com/cl/productos/3042748>

ZB 6:UNBEDRUCKT - Tira de cinta Zack

1051003

<https://www.phoenixcontact.com/cl/productos/1051003>



Tira de cinta Zack, Tiras, blanco, sin rotular, rotulable con: PLOTMARK, CMS-P1-PLOTTER, clase de montaje: enclavar, para ancho de borne: 6,2 mm, Número de índices individuales: 10, altura del campo de texto: 10,5 mm, anchura del campo de texto: 6,15 mm

ZB 6 CUS - Tira de cinta Zack

0824992

<https://www.phoenixcontact.com/cl/productos/0824992>



Tira de cinta Zack, disponible: Tiras, blanco, rotulado según las indicaciones del cliente, clase de montaje: encajar en ranura para índice alta, para ancho de borne: 6,2 mm, Número de índices individuales: 10

ST 4/ 2P-PE - Borne de tierra de conexión por resorte



3042748

<https://www.phoenixcontact.com/cl/productos/3042748>

ZB 6,LGS:FORTL.ZAHLEN - Tira de cinta Zack

1051016

<https://www.phoenixcontact.com/cl/productos/1051016>



Tira de cinta Zack, Tiras, blanco, rotulado, rotulable con: CMS-P1-PLOTTER, rotulación longitudinal: números correlativos de 1 ... 10, 11 ... 20 etc. hasta 491 .. 500, clase de montaje: enclavar, para ancho de borne: 6,2 mm, Número de índices individuales: 10, altura del campo de texto: 10,5 mm, anchura del campo de texto: 6,15 mm

ZB 6,QR:FORTL.ZAHLEN - Tira de cinta Zack

1051029

<https://www.phoenixcontact.com/cl/productos/1051029>



Tira de cinta Zack, Tiras, blanco, rotulado, rotulable con: CMS-P1-PLOTTER, Rotulación transversal: números correlativos de 1 ... 10, 11 ... 20 etc. hasta 491 .. 500, clase de montaje: enclavar, para ancho de borne: 6,2 mm, Número de índices individuales: 10, altura del campo de texto: 10,5 mm, anchura del campo de texto: 6,15 mm

ST 4/ 2P-PE - Borne de tierra de conexión por resorte



3042748

<https://www.phoenixcontact.com/cl/productos/3042748>

ZB 6,LGS:GLEICHE ZAHLEN - Tira de cinta Zack

1051032

<https://www.phoenixcontact.com/cl/productos/1051032>



Tira de cinta Zack, Tiras, blanco, rotulado, rotulable con: CMS-P1-PLOTTER, rotulación longitudinal: Números iguales 1 o 2 etc. hasta 100, clase de montaje: enclavar, para ancho de borne: 6,2 mm, Número de índices individuales: 10, altura del campo de texto: 10,5 mm, anchura del campo de texto: 6,15 mm

ZB 6,LGS:L1-N,PE - Marcador para bornes

1051414

<https://www.phoenixcontact.com/cl/productos/1051414>



Marcador para bornes, Tiras, blanco, rotulado, rotulable con: CMS-P1-PLOTTER, longitudinal: L1, L2, L3, N, PE, L1, L2, L3, N, PE, clase de montaje: enclavar, para ancho de borne: 6,2 mm, Número de índices individuales: 10, altura del campo de texto: 10,5 mm, anchura del campo de texto: 6,15 mm

ST 4/ 2P-PE - Borne de tierra de conexión por resorte



3042748

<https://www.phoenixcontact.com/cl/productos/3042748>

ZB 6,LGS:U-N - Marcador para bornes

1051430

<https://www.phoenixcontact.com/cl/productos/1051430>



Marcador para bornes, Tiras, blanco, rotulado, rotulable con: CMS-P1-PLOTTER, rotulación longitudinal: U, V, W, N, GND, U, V, W, N, GND, clase de montaje: enclavar, para ancho de borne: 6,2 mm, Número de índices individuales: 10, altura del campo de texto: 10,5 mm, anchura del campo de texto: 6,15 mm

UC-TM 6 - Marcador para bornes

0818085

<https://www.phoenixcontact.com/cl/productos/0818085>



Marcador para bornes, Estera, blanco, sin rotular, rotulable con: BLUEMARK ID COLOR, BLUEMARK ID, BLUEMARK CLED, PLOTMARK, CMS-P1-PLOTTER, clase de montaje: enclavar, para ancho de borne: 6,2 mm, Número de índices individuales: 80, altura del campo de texto: 10,5 mm, anchura del campo de texto: 5,6 mm

ST 4/ 2P-PE - Borne de tierra de conexión por resorte

3042748

<https://www.phoenixcontact.com/cl/productos/3042748>



UC-TM 6 CUS - Marcador para bornes

0824589

<https://www.phoenixcontact.com/cl/productos/0824589>

Marcador para bornes, disponible: por esteras, blanco, rotulado según las indicaciones del cliente, clase de montaje: encajar en ranura para índice alta, para ancho de borne: 6,2 mm, Número de índices individuales: 80



UCT-TM 6 - Marcador para bornes

0828736

<https://www.phoenixcontact.com/cl/productos/0828736>

Marcador para bornes, Estera, blanco, sin rotular, rotulable con: TOPMARK NEO, TOPMARK LASER, BLUEMARK ID COLOR, BLUEMARK ID, BLUEMARK CLED, THERMOMARK PRIME, THERMOMARK CARD 2.0, THERMOMARK CARD, clase de montaje: enclavar, para ancho de borne: 6,2 mm, Número de índices individuales: 60, altura del campo de texto: 10,5 mm, anchura del campo de texto: 5,6 mm



ST 4/ 2P-PE - Borne de tierra de conexión por resorte

3042748

<https://www.phoenixcontact.com/cl/productos/3042748>



UCT-TM 6 CUS - Marcador para bornes

0829602

<https://www.phoenixcontact.com/cl/productos/0829602>

Marcador para bornes, disponible: por esteras, blanco, rotulado según las indicaciones del cliente, clase de montaje: encajar en ranura para índice alta, para ancho de borne: 6,2 mm, Número de índices individuales: 60



ZBF 6:UNBEDRUCKT - Tira de cinta Zack plana

0808710

<https://www.phoenixcontact.com/cl/productos/0808710>

Tira de cinta Zack plana, Tiras, blanco, sin rotular, rotulable con: PLOTMARK, CMS-P1-PLOTTER, clase de montaje: enclavar, para ancho de borne: 6,2 mm, Número de índices individuales: 10, altura del campo de texto: 6,15 mm, anchura del campo de texto: 5,15 mm



ST 4/ 2P-PE - Borne de tierra de conexión por resorte

3042748

<https://www.phoenixcontact.com/cl/productos/3042748>



ZBF 6 CUS - Tira de cinta Zack plana

0825027

<https://www.phoenixcontact.com/cl/productos/0825027>



Tira de cinta Zack plana, Tiras, disponible: Tiras, blanco, rotulado según las indicaciones del cliente, clase de montaje: encajar en ranura para índice plana, para ancho de borne: 6,2 mm, Número de índices individuales: 10

UC-TMF 6 - Marcador para bornes

0818140

<https://www.phoenixcontact.com/cl/productos/0818140>



Marcador para bornes, Estera, blanco, sin rotular, rotulable con: BLUEMARK ID COLOR, BLUEMARK ID, BLUEMARK CLED, PLOTMARK, CMS-P1-PLOTTER, clase de montaje: enclavar, para ancho de borne: 6,2 mm, Número de índices individuales: 80, altura del campo de texto: 5,1 mm, anchura del campo de texto: 5,6 mm

ST 4/ 2P-PE - Borne de tierra de conexión por resorte



3042748

<https://www.phoenixcontact.com/cl/productos/3042748>

UC-TMF 6 CUS - Marcador para bornes

0824646

<https://www.phoenixcontact.com/cl/productos/0824646>

Marcador para bornes, disponible: por esteras, blanco, rotulado según las indicaciones del cliente, clase de montaje: encajar en ranura para índice plana, para ancho de borne: 6,2 mm, Número de índices individuales: 80



UCT-TMF 6 - Marcador para bornes

0828746

<https://www.phoenixcontact.com/cl/productos/0828746>

Marcador para bornes, Estera, blanco, sin rotular, rotulable con: TOPMARK NEO, TOPMARK LASER, BLUEMARK ID COLOR, BLUEMARK ID, BLUEMARK CLED, THERMOMARK PRIME, THERMOMARK CARD 2.0, THERMOMARK CARD, clase de montaje: enclavar, para ancho de borne: 6,2 mm, Número de índices individuales: 60, altura del campo de texto: 4,7 mm, anchura del campo de texto: 5,4 mm



ST 4/ 2P-PE - Borne de tierra de conexión por resorte

3042748

<https://www.phoenixcontact.com/cl/productos/3042748>



UCT-TMF 6 CUS - Marcador para bornes

0829665

<https://www.phoenixcontact.com/cl/productos/0829665>



Marcador para bornes, disponible: por esteras, blanco, rotulado según las indicaciones del cliente, clase de montaje: encajar en ranura para índice plana, para ancho de borne: 6,2 mm, Número de índices individuales: 60

ZBF 6,LGS:FORTL.ZAHLEN - Tira de cinta Zack plana

0808749

<https://www.phoenixcontact.com/cl/productos/0808749>



Tira de cinta Zack plana, Tiras, blanco, rotulado, rotulación longitudinal: números correlativos de 1 ...10, 11 ...20 etc. hasta 91 ...100, clase de montaje: enclavar, para ancho de borne: 6,2 mm, Número de índices individuales: 10, altura del campo de texto: 6,15 mm, anchura del campo de texto: 5,15 mm

ST 4/ 2P-PE - Borne de tierra de conexión por resorte



3042748

<https://www.phoenixcontact.com/cl/productos/3042748>

ZBF 6,QR:FORTL.ZAHLEN - Tira de cinta Zack plana

0808765

<https://www.phoenixcontact.com/cl/productos/0808765>



Tira de cinta Zack plana, Tiras, blanco, rotulado, Rotulación transversal: números correlativos de 1 ...10, 11 ...20 etc. hasta 91 ...100, clase de montaje: enclavar, para ancho de borne: 6,2 mm, Número de índices individuales: 10, altura del campo de texto: 6,15 mm, anchura del campo de texto: 5,15 mm

ZBF 6,LGS:GERADE ZAHLEN - Tira de cinta Zack plana

0810834

<https://www.phoenixcontact.com/cl/productos/0810834>



Tira de cinta Zack plana, Tiras, blanco, rotulado, rotulación longitudinal: números pares correlativos 2 ... 20, 22 ... 40, etc. hasta 82 ... 100, clase de montaje: enclavar, para ancho de borne: 6,2 mm, Número de índices individuales: 10, altura del campo de texto: 6,15 mm, anchura del campo de texto: 5,15 mm

ST 4/ 2P-PE - Borne de tierra de conexión por resorte

3042748

<https://www.phoenixcontact.com/cl/productos/3042748>



ZBF 6,LGS:UNGERADE ZAHLEN - Tira de cinta Zack plana

0810876

<https://www.phoenixcontact.com/cl/productos/0810876>



Tira de cinta Zack plana, Tiras, blanco, rotulado, rotulación longitudinal: Números impares 1-19, 21-39 etc. hasta 81-99, clase de montaje: enclavar, para ancho de borne: 6,2 mm, Número de índices individuales: 10, altura del campo de texto: 6,15 mm, anchura del campo de texto: 5,15 mm

MPS-MT - Clavija de pruebas

0201744

<https://www.phoenixcontact.com/cl/productos/0201744>



Clavija de pruebas, con conexión por soldadura hasta sección de cable de 1 mm², número de polos: 1, color: gris

ST 4/ 2P-PE - Borne de tierra de conexión por resorte

3042748

<https://www.phoenixcontact.com/cl/productos/3042748>



MPS-IH WH - Casquillo aislante

0201663

<https://www.phoenixcontact.com/cl/productos/0201663>

Casquillo aislante, color: blanco



MPS-IH RD - Casquillo aislante

0201676

<https://www.phoenixcontact.com/cl/productos/0201676>

Casquillo aislante, color: rojo



ST 4/ 2P-PE - Borne de tierra de conexión por resorte

3042748

<https://www.phoenixcontact.com/cl/productos/3042748>

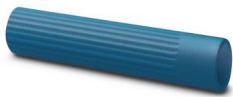


MPS-IH BU - Casquillo aislante

0201689

<https://www.phoenixcontact.com/cl/productos/0201689>

Casquillo aislante, color: azul



MPS-IH YE - Casquillo aislante

0201692

<https://www.phoenixcontact.com/cl/productos/0201692>

Casquillo aislante, color: amarillo



ST 4/ 2P-PE - Borne de tierra de conexión por resorte

3042748

<https://www.phoenixcontact.com/cl/productos/3042748>



MPS-IH GN - Casquillo aislante

0201702

<https://www.phoenixcontact.com/cl/productos/0201702>

Casquillo aislante, color: verde



MPS-IH GY - Casquillo aislante

0201728

<https://www.phoenixcontact.com/cl/productos/0201728>

Casquillo aislante, color: gris



ST 4/ 2P-PE - Borne de tierra de conexión por resorte

3042748

<https://www.phoenixcontact.com/cl/productos/3042748>



MPS-IH BK - Casquillo aislante

0201731

<https://www.phoenixcontact.com/cl/productos/0201731>

Casquillo aislante, color: negro



ISH 4/0,5 - Casquillo aislante

3002885

<https://www.phoenixcontact.com/cl/productos/3002885>

Casquillo aislante, color: gris



ST 4/ 2P-PE - Borne de tierra de conexión por resorte

3042748

<https://www.phoenixcontact.com/cl/productos/3042748>



ISH 4/1,0 - Casquillo aislante

3002898

<https://www.phoenixcontact.com/cl/productos/3002898>



Casquillo aislante, color: negro

PAI-4-FIX-5/6 BU - Adaptador de prueba

3035975

<https://www.phoenixcontact.com/cl/productos/3035975>



Adaptador de prueba, 4 mm, para bornes en paso de 5,2 y 6,2 mm

ST 4/ 2P-PE - Borne de tierra de conexión por resorte



3042748

<https://www.phoenixcontact.com/cl/productos/3042748>

PAI-4-FIX-5/6 OG - Adaptador de prueba

3035974

<https://www.phoenixcontact.com/cl/productos/3035974>



Adaptador de prueba, 4 mm, para bornes en paso de 5,2 y 6,2 mm

PAI-4-FIX-5/6 YE - Adaptador de prueba

3035977

<https://www.phoenixcontact.com/cl/productos/3035977>



Adaptador de prueba, 4 mm, para bornes en paso de 5,2 y 6,2 mm

ST 4/ 2P-PE - Borne de tierra de conexión por resorte

3042748

<https://www.phoenixcontact.com/cl/productos/3042748>



PAI-4-FIX-5/6 RD - Adaptador de prueba

3035976

<https://www.phoenixcontact.com/cl/productos/3035976>



Adaptador de prueba, 4 mm, para bornes en paso de 5,2 y 6,2 mm

PAI-4-FIX-5/6 GN - Adaptador de prueba

3035978

<https://www.phoenixcontact.com/cl/productos/3035978>



Adaptador de prueba, 4 mm, para bornes en paso de 5,2 y 6,2 mm

ST 4/ 2P-PE - Borne de tierra de conexión por resorte



3042748

<https://www.phoenixcontact.com/cl/productos/3042748>

PAI-4-FIX-5/6 BK - Adaptador de prueba

3035980

<https://www.phoenixcontact.com/cl/productos/3035980>



Adaptador de prueba, 4 mm, para bornes en paso de 5,2 y 6,2 mm

PAI-4-FIX-5/6 GY - Adaptador de prueba

3035982

<https://www.phoenixcontact.com/cl/productos/3035982>



Adaptador de prueba, 4 mm, para bornes en paso de 5,2 y 6,2 mm

ST 4/ 2P-PE - Borne de tierra de conexión por resorte



3042748

<https://www.phoenixcontact.com/cl/productos/3042748>

PAI-4-FIX-5/6 VT - Adaptador de prueba

3035979

<https://www.phoenixcontact.com/cl/productos/3035979>



Adaptador de prueba, 4 mm, para bornes en paso de 5,2 y 6,2 mm

PAI-4-FIX-5/6 BN - Adaptador de prueba

3035981

<https://www.phoenixcontact.com/cl/productos/3035981>



Adaptador de prueba, 4 mm, para bornes en paso de 5,2 y 6,2 mm

ST 4/ 2P-PE - Borne de tierra de conexión por resorte

3042748

<https://www.phoenixcontact.com/cl/productos/3042748>



PAI-4-FIX-5/6 WH - Adaptador de prueba

3035983

<https://www.phoenixcontact.com/cl/productos/3035983>



Adaptador de prueba, 4 mm, para bornes en paso de 5,2 y 6,2 mm

PS-6 - Clavija de pruebas

3030996

<https://www.phoenixcontact.com/cl/productos/3030996>



Clavija de pruebas, Clavija de pruebas alineable, número de polos: 1, color: rojo

ST 4/ 2P-PE - Borne de tierra de conexión por resorte

3042748

<https://www.phoenixcontact.com/cl/productos/3042748>



PS-6/2,3MM RD - Clavija de pruebas

3038736

<https://www.phoenixcontact.com/cl/productos/3038736>

Clavija de pruebas, número de polos: 1, color: rojo



E/AL-NS 35 - Soporte final

1201662

<https://www.phoenixcontact.com/cl/productos/1201662>

Soporte final, para el apoyo de UKH 50 hasta UKH 240, se desliza sobre el carril NS 35 y se sujeta con 2 tornillos, anchura: 10 mm, color: Aluminio



ST 4/ 2P-PE - Borne de tierra de conexión por resorte

3042748

<https://www.phoenixcontact.com/cl/productos/3042748>



B-STIFT - Rotulador especial

1051993

<https://www.phoenixcontact.com/cl/productos/1051993>



Rotulador especial, para rotulación manual de tiras Zack sin rotular, rotulación resistente al agua y al lavado, grosor de rotulado 0,5 mm

X-PEN 0,35 - Rotulador especial

0811228

<https://www.phoenixcontact.com/cl/productos/0811228>



Rotulador especial sin cartucho de tinta, para la rotulación manual de índices de rotulación, rotulación de gran resistencia al lavado, grosor de rotulado 0,35 mm

ST 4/ 2P-PE - Borne de tierra de conexión por resorte



3042748

<https://www.phoenixcontact.com/cl/productos/3042748>

ST-BW - Herramienta de accionamiento

1207608

<https://www.phoenixcontact.com/cl/productos/1207608>

Herramienta de accionamiento, para todos los resortes de 2,5 mm² a 4,0 mm²



Phoenix Contact 2024 © - Todos los derechos reservados

<https://www.phoenixcontact.com>

PHOENIX CONTACT S.A.

Calle Nueva 1661-G

Huechuraba, Santiago

(+56 2) 652-2000

info@phoenixcontact.cl