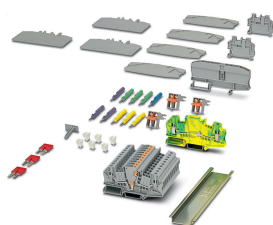


Kit de inicio - UTME 6-SET POWER - 3036000


Tenga en cuenta que los datos indicados aquí proceden del catálogo en línea. Los datos completos se encuentran en la documentación del usuario. Son válidas las condiciones generales de uso de las descargas por Internet.
(<http://phoenixcontact.es/download>)



Kit para principiantes compuesto por bornes seccionadores de transductor de medición en tecnología de conexión rápida, material de marcado, accesorios de puenteado y de pruebas. Puede montarse individualmente una regleta de bornes para una conmutación del transformador trifásica (corriente y tensión).



Datos mercantiles

Unidad de embalaje	1 pcs
EAN	 4 046356 416993
EAN	4046356416993
Peso por unidad (sin incluir el embalaje)	700,600 g
Número de tarifa arancelaria	85369010
País de origen	Alemania

Datos técnicos

Generalidades

Observación	Indicaciones de cantidades sobre el contenido del set en Descargas
Kit que consta de	3047400 UTME 6
	3047442 UTMED 6-PE
	3047426 D-UTME 6
	0311139 ATP-URTK/SP
	3034387 CARRIER 35-8
	3034468 SB-ME 2-8
	3030284 FBS 2-8
	3030284 FBS 2-8
	3032745 PAI-4-FIX YE
	3032758 PAI-4-FIX GN
	3032761 PAI-4-FIX VT
	3032729 PAI-4-FIX BU
	3034439 S-ME 6

Kit de inicio - UTME 6-SET POWER - 3036000

Datos técnicos

Generalidades

	3022276 CLIPFIX 35-5
	0811969 KLM 3
	0819327 UC-EMLP (20X8)
	0818072 UC-TM 8
Temperatura ambiente (servicio)	-60 °C ... 105 °C (Temperatura de servicio momentánea máx.: 125 °C)
Temperatura ambiente (almacenamiento / transporte)	-25 °C ... 60 °C (durante poco tiempo, no más de 24 h, de -60 °C a +70 °C)
Humedad de aire admisible (almacenamiento / transporte)	30 % ... 70 %
Temperatura ambiente (montaje)	-5 °C ... 70 °C
Temperatura ambiente (accionamiento)	-5 °C ... 70 °C

Dimensiones

Anchura	225 mm
Longitud	315 mm
Altura	65 mm

Datos de conexión

Tipo de conexión	Conexión por tornillo
------------------	-----------------------

Environmental Product Compliance

REACH SVHC	Lead 7439-92-1
China RoHS	Espacio de tiempo para el uso previsto (EFUP): 50 años
	Encontrará información sobre las sustancias peligrosas en la declaración del fabricante en la pestaña "Descargas"

Dibujos

Diagrama eléctrico

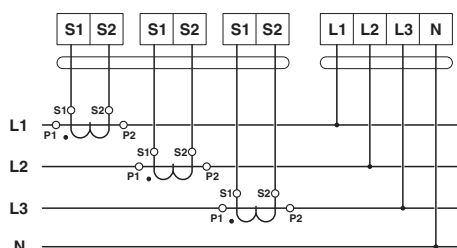
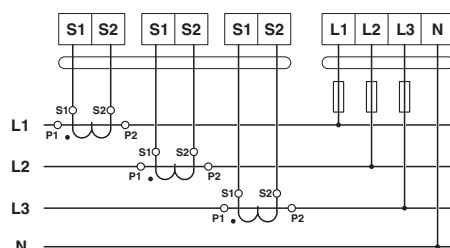


Diagrama eléctrico



Contenido del set

Borne interrump. para circ. medida - UTME 6 - 3047400



Borne interrump. para circ. medida, tensión nominal: 500 V, corriente nominal: 30 A, tipo de conexión: Conexión por tornillo, sección: 0,2 mm² - 10 mm², AWG: 24 - 8, longitud: 100,8 mm, anchura: 8,2 mm, color: gris, montaje: NS 35/7,5, NS 35/15

Kit de inicio - UTME 6-SET POWER - 3036000

Contenido del set

Borne de tierra para carril - UTMED 6-PE - 3047442



Borne de tierra para carril, tipo de conexión: Conexión por tornillo, número de conexiones: 2, sección: 0,2 mm² - 10 mm², AWG: 24 - 8, anchura: 8,2 mm, color: amarillo-verde, clase de montaje: NS 35/7,5, NS 35/15

Tapa final - D-UTME 6 - 3047426



Tapa final, longitud: 100,8 mm, anchura: 2,2 mm, altura: 49,6 mm, color: gris

Placa separadora - ATP-URTK/SP - 0311139



Placa separadora, longitud: 99 mm, anchura: 2 mm, altura: 64 mm, color: gris

Placa separadora - CARRIER 35-8 - 3034387



Placa separadora, anchura: 8,2 mm, material: PA, longitud: 99,8 mm, con posibilidad de almacenamiento para FBS...-8 y PAI 4-FIX, color: gris

Eslabón puenteador - SB-ME 2-8 - 3034468



Eslabón puenteador, paso: 8,2 mm, longitud: 24,7 mm, anchura: 16,4 mm, número de polos: 2, color: gris/naranja

Kit de inicio - UTME 6-SET POWER - 3036000

Contenido del set

Puente enchufable - FBS 2-8 - 3030284



Puente enchufable, paso: 8,2 mm, anchura: 14,7 mm, número de polos: 2, color: rojo

Puente enchufable - FBS 2-8 - 3030284



Puente enchufable, paso: 8,2 mm, anchura: 14,7 mm, número de polos: 2, color: rojo

Adaptador de prueba - PAI-4-FIX YE - 3032745



Adaptador de prueba, para clavijas de prueba de 4 mm y bornes en paso de 8,2 mm, color: amarillo

Adaptador de prueba - PAI-4-FIX GN - 3032758



Adaptador de prueba, para clavijas de prueba de 4 mm y bornes en paso de 8,2 mm, color: verde

Adaptador de prueba - PAI-4-FIX VT - 3032761



Adaptador de prueba, para clavijas de prueba de 4 mm y bornes en paso de 4,2 mm ... 8,2 mm, color: violeta

Kit de inicio - UTME 6-SET POWER - 3036000

Contenido del set

Adaptador de prueba - PAI-4-FIX BU - 3032729



Adaptador de prueba, para clavijas de prueba de 4 mm y bornes en paso de 8,2 mm, color: azul

Bloqueador de conexión - S-ME 6 - 3034439



Bloqueador de conexión, longitud: 12 mm, anchura: 8,2 mm, color: blanco

Soporte final - CLIPFIX 35-5 - 3022276



Soporte final de montaje rápido, para carril simétrico NS 35/7,5 o carril simétrico NS 35/15, con posibilidad de marcado, con posibilidad de aparcamiento para FBS...5, FBS...6, KSS 5, KSS 6, ancho: 5,15 mm, color: gris

Soporte para señalización de regletas de bornes - KLM 3 - 0811969



Soporte para señalización de regletas de bornes, de altura ajustable, para los soportes finales CLIPFIX 15, CLIPFIX 35 y CLIPFIX 35-5, rotulable con etiqueta BMK...20 x 8, o directamente con el rotulador especial (B-Stift) o X-PEN

Rótulo de plástico - UC-EMLP (20X8) - 0819327



Rótulo de plástico, Estera, blanco, sin rotular, rotulable con: BLUEMARK ID COLOR, BLUEMARK ID, BLUEMARK CLED, PLOTMARK, CMS-P1-PLOTTER, clase de montaje: pegado, superficie útil: 20 mm x 8 mm, Número de índices individuales: 10

Kit de inicio - UTME 6-SET POWER - 3036000

Contenido del set

Marcador para bornes - UC-TM 8 - 0818072



Marcador para bornes, Estera, blanco, sin rotular, rotulable con: BLUEMARK ID COLOR, BLUEMARK ID, BLUEMARK CLED, PLOTMARK, CMS-P1-PLOTTER, clase de montaje: encajar en ranura para índice alta, para ancho de borne: 8,2 mm, superficie útil: 7,6 x 10,5 mm, Número de índices individuales: 56

Clasificaciones

eCl@ss

eCl@ss 10.0.1	27141190
eCl@ss 11.0	27141190
eCl@ss 4.0	27141100
eCl@ss 4.1	27141100
eCl@ss 5.0	27141100
eCl@ss 5.1	27141100
eCl@ss 6.0	27141100
eCl@ss 7.0	27141190
eCl@ss 8.0	27141190
eCl@ss 9.0	27141190

ETIM

ETIM 2.0	EC001284
ETIM 3.0	EC001284
ETIM 4.0	EC001284
ETIM 5.0	EC002848
ETIM 6.0	EC002848
ETIM 7.0	EC002848

UNSPSC

UNSPSC 6.01	30211811
UNSPSC 7.0901	39121410
UNSPSC 11	39121410
UNSPSC 12.01	39121410
UNSPSC 13.2	39121410
UNSPSC 18.0	39121410
UNSPSC 19.0	39121410
UNSPSC 20.0	39121410
UNSPSC 21.0	39121410

Homologaciones

Homologaciones

Kit de inicio - UTME 6-SET POWER - 3036000


Homologaciones


Homologaciones


CSA / UL Recognized / cUL Recognized / EAC / EAC / cULus Recognized

Homologaciones Ex

Detalles de homologaciones

CSA		http://www.csagroup.org/services-industries/product-listing/	013631
		D	
Tensión nominal UN		300 V	
Corriente nominal IN		10 A	
mm²/AWG/kcmil		24-8	

UL Recognized		http://database.ul.com/cgi-bin/XYV/template/LISEXT/1FRAME/index.htm	FILE E 60425
		D	
Tensión nominal UN		300 V	
Corriente nominal IN		10 A	
mm²/AWG/kcmil		24-8	

cUL Recognized		http://database.ul.com/cgi-bin/XYV/template/LISEXT/1FRAME/index.htm	FILE E 60425
		D	
Tensión nominal UN		300 V	
Corriente nominal IN		10 A	
mm²/AWG/kcmil		24-8	

EAC		RU C- DE.A*30.B.01742
-----	---	--------------------------

EAC		RU C- DE.BL08.B.00534
-----	---	--------------------------

Kit de inicio - UTME 6-SET POWER - 3036000

Homologaciones

cULus Recognized



Accesorios

Accesorios

Carril

Carril simétrico perforado - NS 35/ 7,5 PERF 2000MM - 0801733



Carril simétrico perforado, Perfil estándar, anchura: 35 mm, altura: 7,5 mm, según EN 60715, material: Acero, galvanizado, pasivado de capa gruesa, longitud: 2000 mm, color: plata

Carril simétrico sin perforar - NS 35/ 7,5 UNPERF 2000MM - 0801681



Carril simétrico sin perforar, Perfil estándar, anchura: 35 mm, altura: 7,5 mm, según EN 60715, material: Acero, galvanizado, pasivado de capa gruesa, longitud: 2000 mm, color: plateado

Carril simétrico perforado - NS 35/ 7,5 WH PERF 2000MM - 1204119



Carril simétrico perforado, Perfil estándar, anchura: 35 mm, altura: 7,5 mm, según EN 60715, material: Acero, Galvanizado, pasivado blanco, longitud: 2000 mm, color: plateado

Carril simétrico sin perforar - NS 35/ 7,5 WH UNPERF 2000MM - 1204122



Carril simétrico sin perforar, Perfil estándar, anchura: 35 mm, altura: 7,5 mm, según EN 60715, material: Acero, Galvanizado, pasivado blanco, longitud: 2000 mm, color: plateado

Kit de inicio - UTME 6-SET POWER - 3036000

Accesorios

Carril simétrico sin perforar - NS 35/ 7,5 AL UNPERF 2000MM - 0801704



Carril simétrico sin perforar, Perfil estándar, anchura: 35 mm, altura: 7,5 mm, según EN 60715, material: Aluminio, sin recubrimiento, longitud: 2000 mm, color: plateado

Carril simétrico perforado - NS 35/ 7,5 ZN PERF 2000MM - 1206421



Carril simétrico perforado, Perfil estándar, anchura: 35 mm, altura: 7,5 mm, según EN 60715, material: Acero, galvanizado, longitud: 2000 mm, color: plateado

Carril simétrico sin perforar - NS 35/ 7,5 ZN UNPERF 2000MM - 1206434



Carril simétrico sin perforar, Perfil estándar, anchura: 35 mm, altura: 7,5 mm, según EN 60715, material: Acero, galvanizado, longitud: 2000 mm, color: plateado

Carril simétrico sin perforar - NS 35/ 7,5 CU UNPERF 2000MM - 0801762



Carril simétrico sin perforar, Perfil estándar, anchura: 35 mm, altura: 7,5 mm, según EN 60715, material: Cobre, sin recubrimiento, longitud: 2000 mm, color: de color cobre

Caperuza final - NS 35/ 7,5 CAP - 1206560



Pieza final-carril, para carril NS 35/7,5

Soporte final

Kit de inicio - UTME 6-SET POWER - 3036000

Accesorios

Soporte final - E/AL-NS 35 - 1201662



Soporte final, para el apoyo de UKH 50 hasta UKH 240, se desliza sobre el carril NS 35 y se sujeta con 2 tornillos, anchura: 10 mm, color: Aluminio

Phoenix Contact 2020 © - all rights reserved
<http://www.phoenixcontact.com>