

Borne interrump. para circ. medida - STME 6 - 3035700

Tenga en cuenta que los datos indicados aquí proceden del catálogo en línea. Los datos completos se encuentran en la documentación del usuario. Son válidas las condiciones generales de uso de las descargas por Internet.
(<http://phoenixcontact.es/download>)




Borne interrump. para circ. medida, tensión nominal: 500 V, corriente nominal: 30 A, tipo de conexión:
Conexión por resorte, número de conexiones: 2, sección: 0,2 mm² - 10 mm², AWG: 24 - 8, anchura: 8,2 mm,
color: gris, clase de montaje: NS 35/7,5, NS 35/15

Sus ventajas

- ✓ Borne de paso de igual contorno disponible
- ✓ Disposición clara gracias a los símbolos de conmutación impresos
- ✓ Manejo sencillo
- ✓ Seis fosos funcionales
- ✓ Construcción compacta
- ✓ Accesorios numerosos y flexibles
- ✓ Engaste seguro en las posiciones finales
- ✓ Contacto con bornes de conexión por tornillo



Datos mercantiles

Unidad de embalaje	50 pcs
EAN	 4 046356 281416
EAN	4046356281416
Peso por unidad (sin incluir el embalaje)	24,470 g
Número de tarifa arancelaria	85369010
País de origen	Polonia

Datos técnicos

Generalidades

Número de pisos	1
Número de conexiones	2
Potenciales	1
Sección nominal	6 mm ²
Color	gris

Borne interrump. para circ. medida - STME 6 - 3035700

Datos técnicos

Generalidades

Aislamiento	PA
Clase de combustibilidad según UL 94	V0
Tensión transitoria de dimensionamiento	6 kV
Grado de polución	3
Categoría de sobretensiones	III
Grupo material aislante	I
Potencia disipada máxima con condición nominal	1,31 W
Corriente de carga máxima	30 A (con una sección de conductor de 10 mm²)
Corriente nominal I _N	30 A
Tensión nominal U _N	500 V
Pared lateral abierta	Sí
Temperatura ambiente (servicio)	-60 °C ... 85 °C
Temperatura ambiente (almacenamiento / transporte)	-25 °C ... 55 °C (Durante poco tiempo, no más de 24 h, de -60 a +70 °C)
Humedad de aire admisible (almacenamiento / transporte)	30 % ... 70 %
Temperatura ambiente (montaje)	-5 °C ... 70 °C
Temperatura ambiente (accionamiento)	-5 °C ... 70 °C
Especificación de ensayo protección contra contacto	DIN EN 50274 (VDE 0660-514):2002-11
Protección del dorso de la mano	Garantizado
Seguridad ante contacto con los dedos	Garantizado
Resultado ensayo de tensión transitoria	Prueba aprobada
Valor nominal ensayo de tensión transitoria	7,3 kV
Resultado prueba de tensión alterna soportable	Prueba aprobada
Valor nominal tensión alterna soportable	1,89 kV
Resultado de la comprobación de la resistencia mecánica de puntos de embornaje (conexión de conductores quintuple)	Prueba aprobada
Resultado prueba de flexibilidad	Prueba aprobada
Ensayo de flexión velocidad de rotación	10 r.p.m.
Ensayo de flexión revoluciones	135
Ensayo de flexión de sección de conductor/peso	0,2 mm²/0,2 kg
	6 mm²/1,4 kg
	10 mm²/2 kg
Result. prueba tracción	Prueba aprobada
Prueba de tracción sección del conductor	0,2 mm²
Fuerza de tracción Valor nominal	10 N
Prueba de tracción sección del conductor	6 mm²
Fuerza de tracción Valor nominal	80 N
Prueba de tracción sección del conductor	10 mm²
Fuerza de tracción Valor nominal	90 N
Resultado del asiento fijo en el soporte de fijación	Prueba aprobada
Asiento fijo sobre superficie de fijación	NS 35

Borne interrump. para circ. medida - STME 6 - 3035700

Datos técnicos

Generalidades

Valor nominal	5 N
Resultado de la comprobación de caída de tensión	Prueba aprobada
Exigencia Caída de tensión	$\leq 6,4$ mV
Resultado de la verificación de calentamiento	Prueba aprobada
Result. ensayo corr. corta dur.	Prueba aprobada
Ensayo de corriente de corta duración sección del conductor	4 mm ²
Corriente de corta duración	0,5 kA
Ensayo de corriente de corta duración sección del conductor	4 mm ²
Corriente de corta duración	0,15 kA
Ensayo de corriente de corta duración sección del conductor	4 mm ²
Corriente de corta duración	1,25 kA
Resultado prueba térmica	Prueba aprobada
Ensayo de envejecimiento para bornes de carril sin tornillos ciclos de temperatura	192
Comprobación de características térmicas (llama de aguja) tiempo de acción	30 s
Resultado ensayo de envejecimiento	Prueba aprobada
Resultado prueba oscilaciones, ruido de banda ancha	Prueba aprobada
Especificación de ensayo, oscilaciones, ruido de banda ancha	DIN EN 50155 (VDE 0115-200):2008-03
Espectro de ensayo	Prueba de durabilidad categoría 2, en el bogie
Frecuencia de ensayo	$f_1 = 5$ Hz hasta $f_2 = 250$ Hz
Nivel ASD	6,12 (m/s ²)/Hz
Aceleración	3,12 g
Duración de ensayo por eje	5 h
Direcciones de ensayo	Ejes X, Y y Z
Resultado prueba de choque	Prueba aprobada
Especificación de ensayo, prueba de choque	DIN EN 50155 (VDE 0115-200):2008-03
Tipo de choque	Semisinusoide
Aceleración	30g
Duración del choque	18 ms
Número de choques por dirección	3
Direcciones de ensayo	Ejes X, Y y Z (pos. y neg.)
Índice de temperatura del material aislante relativo (Elec., UL 746 B)	130 °C
Índice de temperatura del material aislante (DIN EN 60216-1 (VDE 0304-21))	130 °C
Utilización estática de material aislante en frío	-60 °C
Inflamabilidad de las superficies NFPA 130 (ASTM E 162)	aprobado
Densidad de los gases de combustión óptica específica NFPA 130 (ASTM E 662)	aprobado
Toxicidad de los gases de combustión NFPA 130 (SMP 800C)	aprobado
Emisión de calor calorímetro NFPA 130 (ASTM E 1354)	28 MJ/kg

Borne interrump. para circ. medida - STME 6 - 3035700

Datos técnicos

Generalidades

Protección contra incendios para vehículos sobre carriles (DIN EN 45545-2) R22	HL 1 - HL 3
Protección contra incendios para vehículos sobre carriles (DIN EN 45545-2) R23	HL 1 - HL 3
Protección contra incendios para vehículos sobre carriles (DIN EN 45545-2) R24	HL 1 - HL 3
Protección contra incendios para vehículos sobre carriles (DIN EN 45545-2) R26	HL 1 - HL 3

Dimensiones

Anchura	8,2 mm
Longitud	100,8 mm
Altura NS 35/7,5	49,6 mm
Altura NS 35/15	57,1 mm

Datos de conexión

Tipo de conexión	Conexión por resorte
Longitud a desaislar	12 mm
Conexión según norma	IEC 60947-7-1
Sección de conductor rígido mín.	0,2 mm ²
Sección de conductor rígido máx.	10 mm ²
Sección de conductor AWG mín.	24
Sección de conductor AWG máx.	8
Sección de conductor flexible mín.	0,2 mm ²
Sección de conductor flexible máx.	6 mm ²
Sección del conductor flexible AWG mín.	24
Sección del conductor flexible AWG máx.	10
Sección de conductor flexible con puntera, sin manguito de plástico mín.	0,25 mm ²
Sección de conductor flexible con puntera, sin manguito de plástico máx.	6 mm ²
Sección de conductor flexible con puntera, con manguito de plástico mín.	0,25 mm ²
Sección de conductor flexible con puntera, con manguito de plástico máx.	6 mm ²
2 conductores con la misma sección flexibles con puntera TWIN con manguito de plástico mín.	0,5 mm ²
2 conductores con la misma sección flexibles con puntera TWIN con manguito de plástico máx.	1,5 mm ²
Calibre macho	A4

Normas y especificaciones

Conexión según norma	CUL
	IEC 60947-7-1
Clase de combustibilidad según UL 94	V0

Environmental Product Compliance

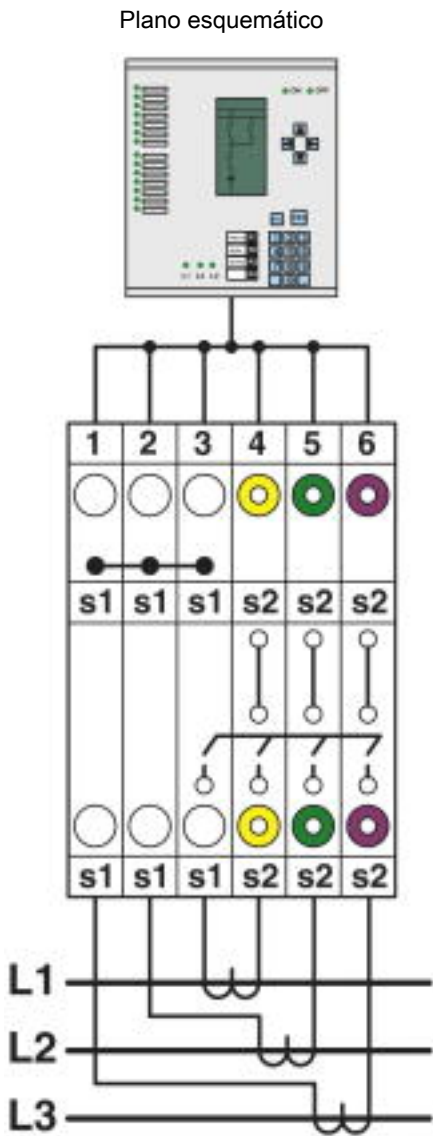
Borne interrump. para circ. medida - STME 6 - 3035700

Datos técnicos

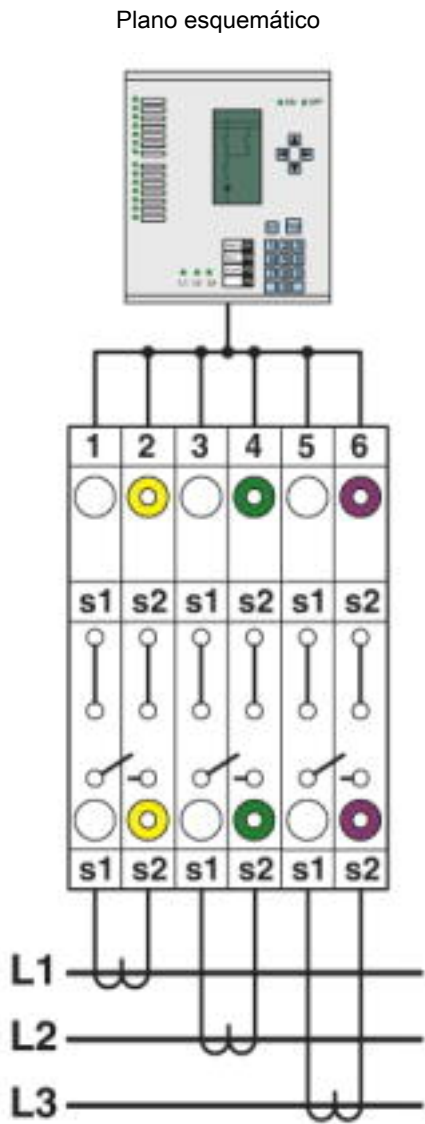
Environmental Product Compliance

China RoHS	Espacio de tiempo para el uso previsto: ilimitado = EFUP-e
	Sin sustancias peligrosas por encima de los umbrales

Dibujos



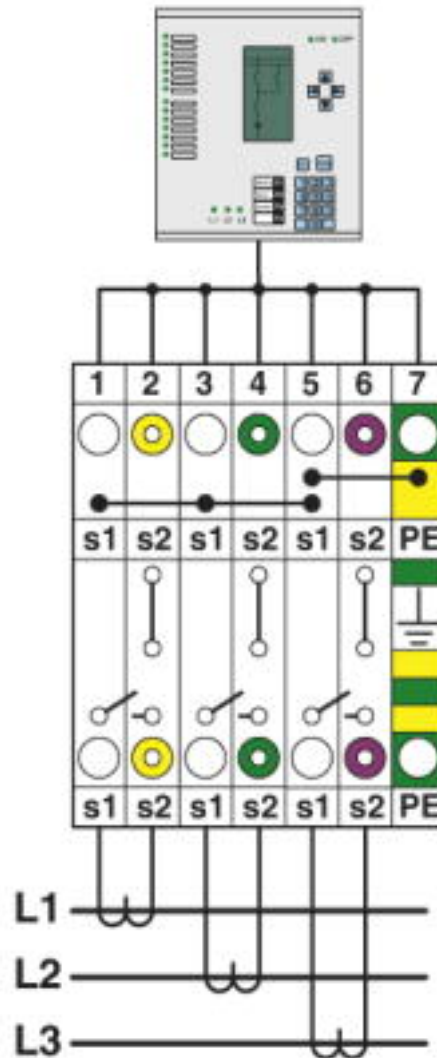
Juego de convertidores de corriente trifásica encadenado



Juego de convertidores de corriente trifásica sencillo

Borne interrump. para circ. medida - STME 6 - 3035700

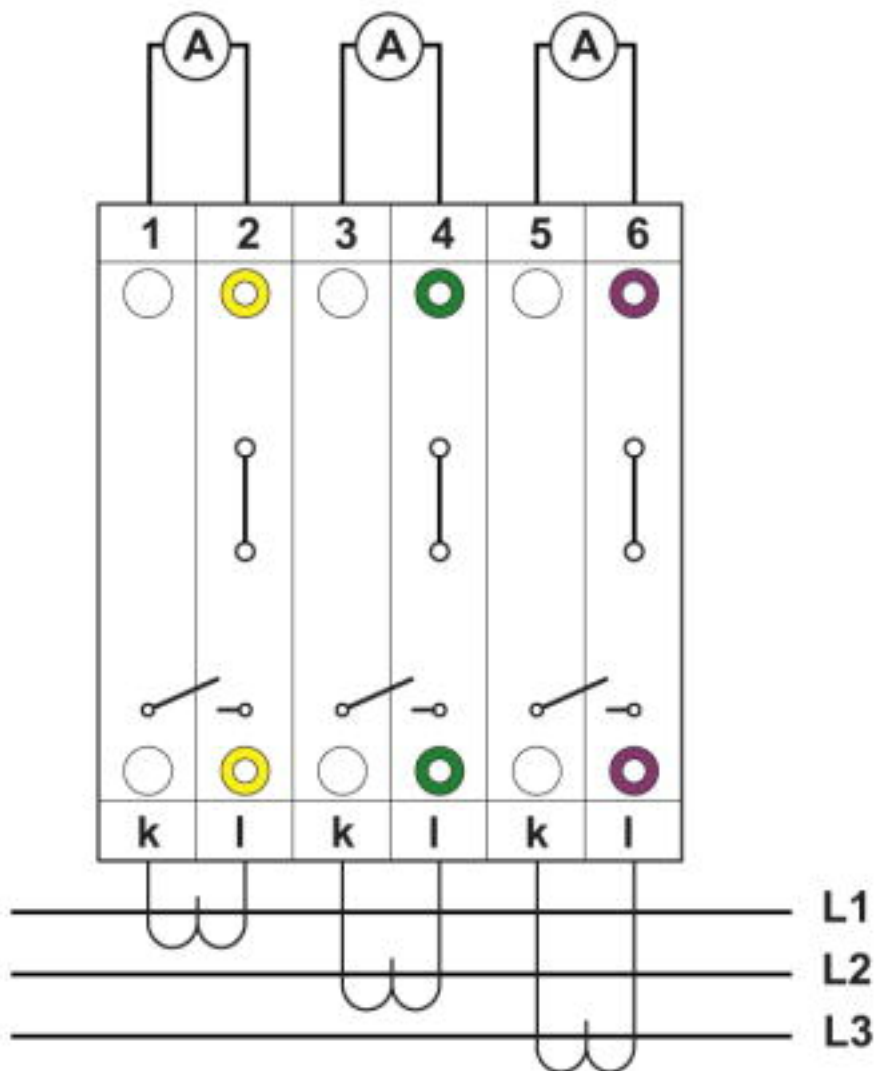
Plano esquemático



Juego de convertidores de corriente trifásica encadenado con punto neutro puesto a tierra

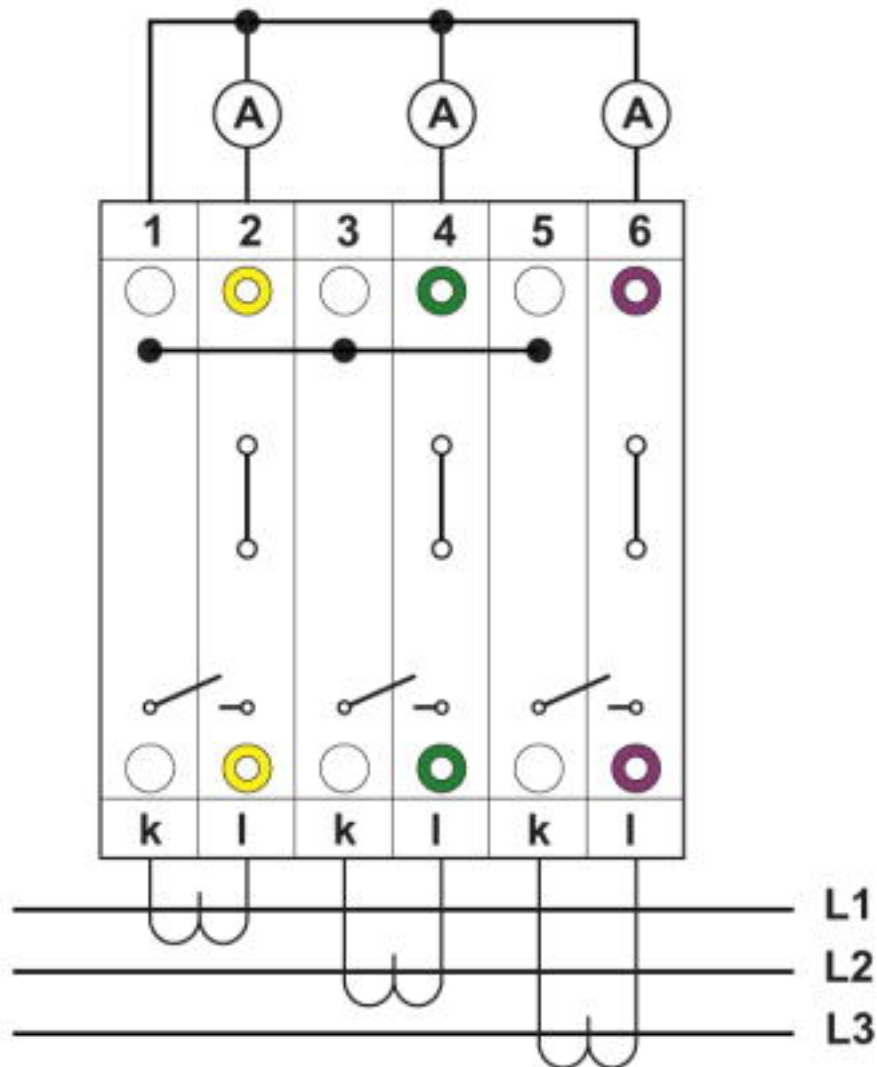
Borne interrump. para circ. medida - STME 6 - 3035700

Dibujo de conexión



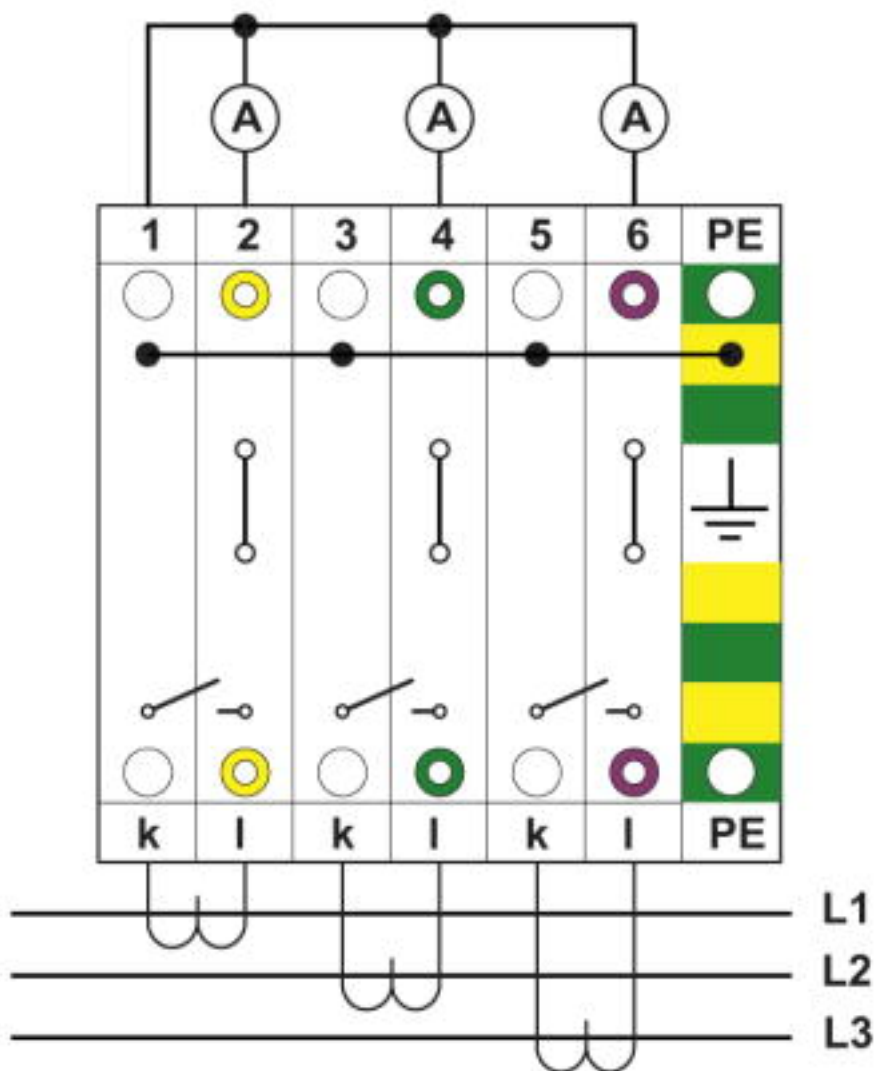
Borne interrump. para circ. medida - STME 6 - 3035700

Dibujo de conexión



Borne interrump. para circ. medida - STME 6 - 3035700

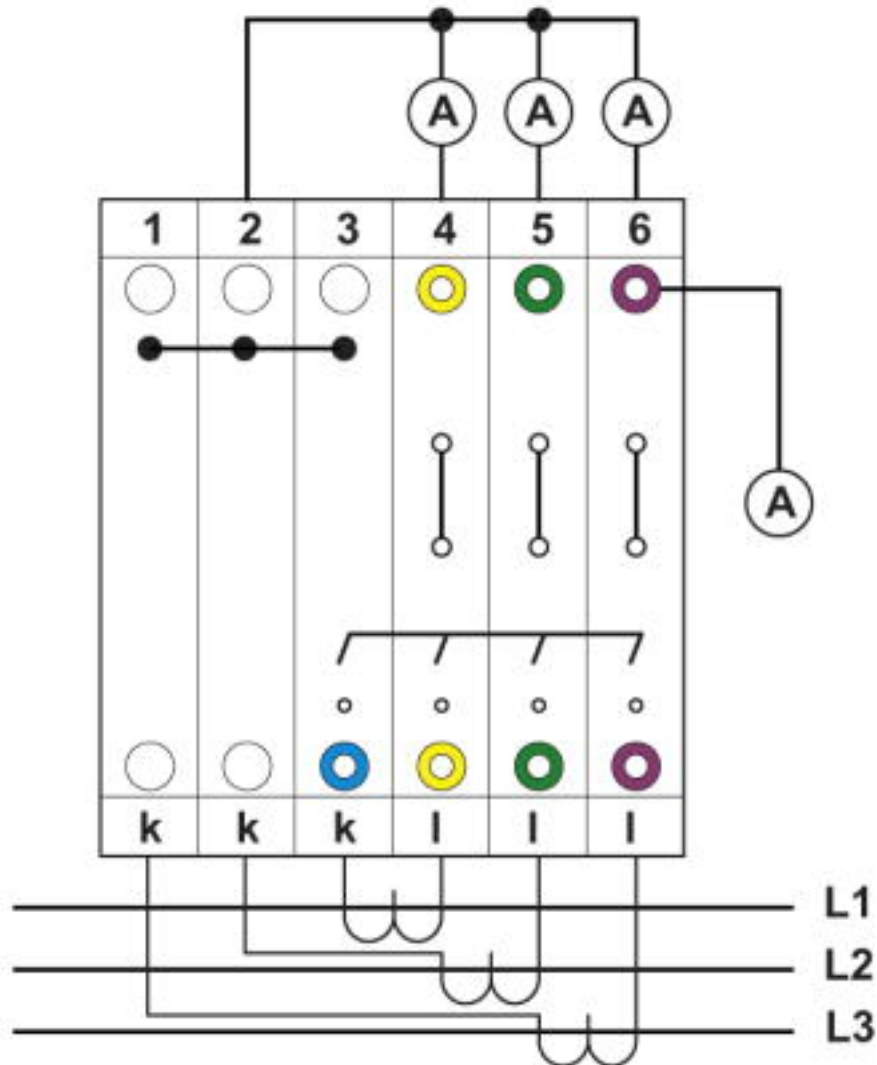
Dibujo de conexión



con borne PE del mismo contorno

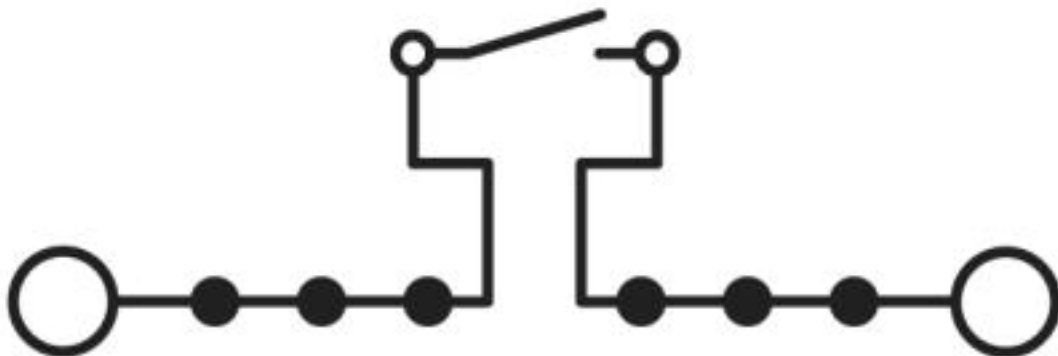
Borne interrump. para circ. medida - STME 6 - 3035700

Dibujo de conexión



encadenado

Diagrama eléctrico



Borne interrump. para circ. medida - STME 6 - 3035700

Diagrama eléctrico

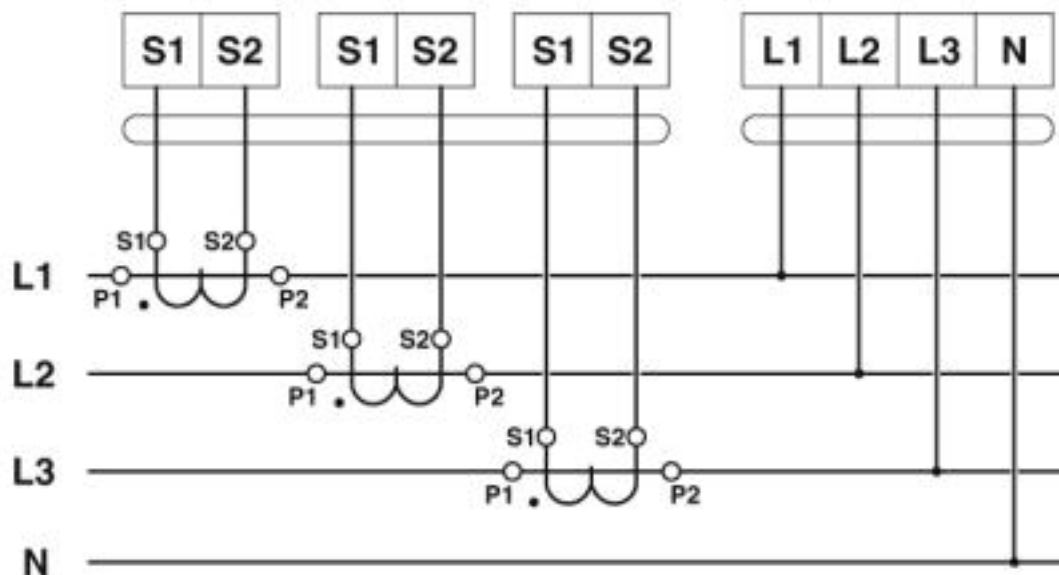
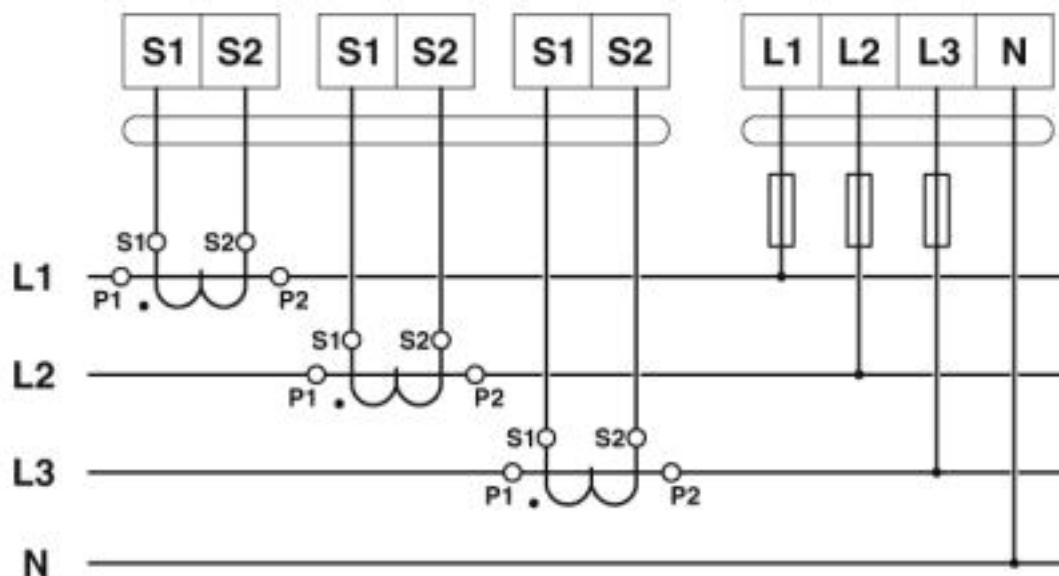


Diagrama eléctrico



Clasificaciones

eCl@ss

eCl@ss 10.0.1	27141126
eCl@ss 4.0	27141100
eCl@ss 4.1	27141100
eCl@ss 5.0	27141100
eCl@ss 5.1	27141100
eCl@ss 6.0	27141100

Borne interrump. para circ. medida - STME 6 - 3035700

Clasificaciones

eCl@ss

eCl@ss 7.0	27141126
eCl@ss 8.0	27141126
eCl@ss 9.0	27141126

ETIM

ETIM 2.0	EC000902
ETIM 3.0	EC000902
ETIM 4.0	EC000902
ETIM 5.0	EC000902
ETIM 6.0	EC000902
ETIM 7.0	EC000902

UNSPSC

UNSPSC 6.01	30211811
UNSPSC 7.0901	39121410
UNSPSC 11	39121410
UNSPSC 12.01	39121410
UNSPSC 13.2	39121410
UNSPSC 18.0	39121410
UNSPSC 19.0	39121410
UNSPSC 20.0	39121410
UNSPSC 21.0	39121410

Homologaciones

Homologaciones

Homologaciones

CSA / UL Recognized / cUL Recognized / EAC / EAC / EAC / cULus Recognized

Homologaciones Ex


Detalles de homologaciones


CSA		http://www.csagroup.org/services-industries/product-listing/	13631
	B	C	
Tensión nominal UN	600 V	600 V	
Corriente nominal IN	30 A	30 A	

Borne interrump. para circ. medida - STME 6 - 3035700


Homologaciones

	B	C
mm²/AWG/kcmil	24-8	24-8

UL Recognized						http://database.ul.com/cgi-bin/XYV/template/LISEXT/1FRAME/index.htm		FILE E 60425	
			B	C	D				
Tensión nominal UN	600 V		300 V	300 V	600 V				
Corriente nominal IN	30 A		30 A	30 A	5 A				
mm²/AWG/kcmil	24-8		24-8	24-8	24-8				

cUL Recognized						http://database.ul.com/cgi-bin/XYV/template/LISEXT/1FRAME/index.htm		FILE E 60425	
		B	C	D					
Tensión nominal UN	600 V	300 V	300 V	600 V					
Corriente nominal IN	30 A	30 A	30 A	5 A					
mm²/AWG/kcmil	24-8	24-8	24-8	24-8					

EAC		EAC-Zulassung
-----	---	---------------

EAC		RU C- DE.A*30.B.01742
-----	---	--------------------------

EAC		RU C- DE.BL08.B.00644
-----	---	--------------------------

cULus Recognized	
------------------	---

Accesorios

Accesorios

Bloqueador de conexión

Borne interrump. para circ. medida - STME 6 - 3035700

Accesorios

Bloqueador de conexión - S-ME 6 - 3034439



Bloqueador de conexión, longitud: 12 mm, anchura: 8,2 mm, color: blanco

Bloqueador de conexión - SL-SB - 3035761



Bloqueador de conexión, para el bloqueo adicional de los elementos de conmutación de cortocircuito en circuitos de medición de transformadores de corriente, longitud: 16,3 mm, anchura: 12,5 mm, altura: 13,6 mm, color: blanco

Carril

Carril simétrico perforado - NS 35/ 7,5 PERF 2000MM - 0801733



Carril simétrico perforado, Perfil estándar, anchura: 35 mm, altura: 7,5 mm, según EN 60715, material: Acero, galvanizado, pasivado de capa gruesa, longitud: 2000 mm, color: plata

Carril simétrico sin perforar - NS 35/ 7,5 UNPERF 2000MM - 0801681



Carril simétrico sin perforar, Perfil estándar, anchura: 35 mm, altura: 7,5 mm, según EN 60715, material: Acero, galvanizado, pasivado de capa gruesa, longitud: 2000 mm, color: plateado

Carril simétrico perforado - NS 35/ 7,5 WH PERF 2000MM - 1204119



Carril simétrico perforado, Perfil estándar, anchura: 35 mm, altura: 7,5 mm, según EN 60715, material: Acero, Galvanizado, pasivado blanco, longitud: 2000 mm, color: plateado

Borne interrump. para circ. medida - STME 6 - 3035700

Accesorios

Carril simétrico sin perforar - NS 35/ 7,5 WH UNPERF 2000MM - 1204122



Carril simétrico sin perforar, Perfil estándar, anchura: 35 mm, altura: 7,5 mm, según EN 60715, material: Acero, Galvanizado, pasivado blanco, longitud: 2000 mm, color: plateado

Carril simétrico sin perforar - NS 35/ 7,5 AL UNPERF 2000MM - 0801704



Carril simétrico sin perforar, Perfil estándar, anchura: 35 mm, altura: 7,5 mm, según EN 60715, material: Aluminio, sin recubrimiento, longitud: 2000 mm, color: plateado

Carril simétrico perforado - NS 35/ 7,5 ZN PERF 2000MM - 1206421



Carril simétrico perforado, Perfil estándar, anchura: 35 mm, altura: 7,5 mm, según EN 60715, material: Acero, galvanizado, longitud: 2000 mm, color: plateado

Carril simétrico sin perforar - NS 35/ 7,5 ZN UNPERF 2000MM - 1206434



Carril simétrico sin perforar, Perfil estándar, anchura: 35 mm, altura: 7,5 mm, según EN 60715, material: Acero, galvanizado, longitud: 2000 mm, color: plateado

Carril simétrico sin perforar - NS 35/ 7,5 CU UNPERF 2000MM - 0801762



Carril simétrico sin perforar, Perfil estándar, anchura: 35 mm, altura: 7,5 mm, según EN 60715, material: Cobre, sin recubrimiento, longitud: 2000 mm, color: de color cobre

Borne interrump. para circ. medida - STME 6 - 3035700

Accesorios

Caperuza final - NS 35/ 7,5 CAP - 1206560

Pieza final-carril, para carril NS 35/7,5



Carril simétrico perforado - NS 35/15 PERF 2000MM - 1201730



Carril simétrico perforado, Perfil estándar, anchura: 35 mm, altura: 15 mm, similar EN 60715, material: Acero, galvanizado, pasivado de capa gruesa, longitud: 2000 mm, color: plateado

Carril simétrico sin perforar - NS 35/15 UNPERF 2000MM - 1201714



Carril simétrico sin perforar, Perfil estándar, anchura: 35 mm, altura: 15 mm, similar EN 60715, material: Acero, galvanizado, pasivado de capa gruesa, longitud: 2000 mm, color: plateado

Carril simétrico perforado - NS 35/15 WH PERF 2000MM - 0806602



Carril simétrico perforado, Perfil estándar, anchura: 35 mm, altura: 15 mm, similar EN 60715, material: Acero, Galvanizado, pasivado blanco, longitud: 2000 mm, color: plateado

Carril simétrico sin perforar - NS 35/15 WH UNPERF 2000MM - 1204135



Carril simétrico sin perforar, Perfil estándar, anchura: 35 mm, altura: 15 mm, similar EN 60715, material: Acero, Galvanizado, pasivado blanco, longitud: 2000 mm, color: plateado

Borne interrump. para circ. medida - STME 6 - 3035700

Accesorios

Carril simétrico sin perforar - NS 35/15 AL UNPERF 2000MM - 1201756



Carril simétrico sin perforar, Perfil estándar, anchura: 35 mm, altura: 15 mm, similar EN 60715, material: Aluminio, sin recubrimiento, longitud: 2000 mm, color: plateado

Carril simétrico perforado - NS 35/15 ZN PERF 2000MM - 1206599



Carril simétrico perforado, Perfil estándar, anchura: 35 mm, altura: 15 mm, similar EN 60715, material: Acero, galvanizado, longitud: 2000 mm, color: plateado

Carril simétrico sin perforar - NS 35/15 ZN UNPERF 2000MM - 1206586



Carril simétrico sin perforar, Perfil estándar, anchura: 35 mm, altura: 15 mm, similar EN 60715, material: Acero, galvanizado, longitud: 2000 mm, color: plateado

Carril simétrico sin perforar - NS 35/15 CU UNPERF 2000MM - 1201895



Carril simétrico sin perforar, Perfil estándar, anchura: 35 mm, altura: 15 mm, similar EN 60715, material: Cobre, sin recubrimiento, longitud: 2000 mm, color: de color cobre

Caperuza final - NS 35/15 CAP - 1206573



Pieza final-carril, para carril NS 35/15

Borne interrump. para circ. medida - STME 6 - 3035700

Accesorios

Carril simétrico sin perforar - NS 35/15-2,3 UNPERF 2000MM - 1201798



Carril simétrico sin perforar, Perfil estándar 2,3 mm, anchura: 35 mm, altura: 15 mm, según EN 60715, material: Acero, galvanizado, pasivado de capa gruesa, longitud: 2000 mm, color: plateado

Clavija de cortocircuito

Conector de cortocircuito - FBSRH 2-8 - 3033802



Conector de cortocircuito, paso: 8,2 mm, anchura: 14,7 mm, número de polos: 2, color: rojo

Conector de cortocircuito - FBSRH 3-8 - 3033803



Conector de cortocircuito, paso: 8,2 mm, anchura: 22,9 mm, número de polos: 3, color: rojo

Conector de cortocircuito - FBSRH 4-8 - 3033804



Conector de cortocircuito, paso: 8,2 mm, anchura: 31,1 mm, número de polos: 4, color: rojo

Clavija de pruebas

Clavija de pruebas - PS-6 - 3030996



Clavija de pruebas, Clavija de pruebas alineable, color: rojo

Borne interrump. para circ. medida - STME 6 - 3035700

Accesorios

Clavija de pruebas - PS-6/2,3MM RD - 3038736



Clavija de pruebas, color: rojo

Conector hembra de pruebas

Adaptador de prueba - PAI-4-FIX BU - 3032729



Adaptador de prueba, para clavijas de prueba de 4 mm y bornes en paso de 8,2 mm, color: azul

Adaptador de prueba - PAI-4-FIX OG - 3034455



Adaptador de prueba de 4 mm, para bornes en paso de 8,2 mm

Adaptador de prueba - PAI-4-FIX YE - 3032745



Adaptador de prueba, para clavijas de prueba de 4 mm y bornes en paso de 8,2 mm, color: amarillo

Adaptador de prueba - PAI-4-FIX RD - 3032732



Adaptador de prueba, para clavijas de prueba de 4 mm y bornes en paso de 8,2 mm, color: rojo

Borne interrump. para circ. medida - STME 6 - 3035700

Accesorios

Adaptador de prueba - PAI-4-FIX GN - 3032758



Adaptador de prueba, para clavijas de prueba de 4 mm y bornes en paso de 8,2 mm, color: verde

Adaptador de prueba - PAI-4-FIX BK - 3032774



Adaptador de prueba, para clavijas de prueba de 4 mm y bornes en paso de 8,2 mm, color: negro

Adaptador de prueba - PAI-4-FIX GY - 3032790



Adaptador de prueba, para clavijas de prueba de 4 mm y bornes en paso de 8,2 mm, color: gris

Adaptador de prueba - PAI-4-FIX VT - 3032761



Adaptador de prueba, para clavijas de prueba de 4 mm y bornes en paso de 4,2 mm ... 8,2 mm, color: violeta

Adaptador de prueba - PAI-4-FIX BN - 3032787



Adaptador de prueba, para clavijas de prueba de 4 mm y bornes en paso de 8,2 mm, color: marrón

Borne interrump. para circ. medida - STME 6 - 3035700

Accesorios

Adaptador de prueba - PAI-4-FIX WH - 3032797



Adaptador de prueba de 4 mm, para bornes en paso de 8,2 mm

Adaptador de prueba - PAIS-4-FIX GY - 3032791



Adaptador de prueba, para clavijas de prueba de 4 mm y bornes en paso de 5,2 mm, 6,2 mm y 8,2 mm, color: gris

Adaptador de prueba - PAIS-4-FIX BK - 3032792



Adaptador de prueba, para clavijas de prueba de 4 mm y bornes en paso de 5,2 mm, 6,2 mm y 8,2 mm, color: negro

Adaptador de prueba - PAIS-4-FIX RD - 3032793



Adaptador de prueba, para clavijas de prueba de 4 mm y bornes en paso de 5,2 mm, 6,2 mm y 8,2 mm, color: rojo

Adaptador de prueba - PAIS-4-FIX BU - 3032798



Adaptador de prueba, para clavijas de prueba de 4 mm y bornes en paso de 5,2 mm, 6,2 mm y 8,2 mm, color: azul

Borne interrump. para circ. medida - STME 6 - 3035700

Accesorios

Adaptador de prueba - PAIS-4-FIX YE - 3032799



Adaptador de prueba, para clavijas de prueba de 4 mm y bornes en paso de 5,2 mm, 6,2 mm y 8,2 mm, color: amarillo

Adaptador de prueba - PAIS-4-FIX GN - 3032801



Adaptador de prueba, para clavijas de prueba de 4 mm y bornes en paso de 5,2 mm, 6,2 mm y 8,2 mm, color: verde

Adaptador de prueba - PAIS-4-FIX VT - 3032802



Adaptador de prueba, para clavijas de prueba de 4 mm y bornes en paso de 5,2 mm, 6,2 mm y 8,2 mm, color: violeta

Documentación

Material de montaje - ST-IL - 3039900



Etiquetas adhesivas de operación para el borne ST

Herramientas para atornillar

Destornillador - SZF 2-0,8X4,0 - 1204520



Herramienta para accionar bornes ST, también apta como destornillador plano, tamaño: 0,8 x 4,0 x 100 mm, empuñadura de 2 componentes, con protección anti desenrollado

Borne interrump. para circ. medida - STME 6 - 3035700

Accesorios

Destornillador - SZF 1-0,6X3,5 - 1204517



Herramienta para accionar bornes ST, también apta como destornillador plano, tamaño: 0,6 x 3,5 x 100 mm, empuñadura de 2 componentes, con protección anti desenrollado

Marcador de bornes rotulado

Tira Zack - ZB 8 CUS - 0825011



Tira Zack, disponible: Tiras, blanco, rotulado según las indicaciones del cliente, clase de montaje: encajar en ranura para índice alta, para ancho de borne: 8,2 mm, superficie útil: 10,5 x 8,15 mm, Número de índices individuales: 10

Marcador para bornes - UC-TM 8 CUS - 0824597



Marcador para bornes, disponible: por esteras, blanco, rotulado según las indicaciones del cliente, clase de montaje: encajar en ranura para índice alta, para ancho de borne: 8,2 mm, superficie útil: 7,6 x 10,5 mm, Número de índices individuales: 56

Marcador para bornes - UCT-TM 8 CUS - 0829616



Marcador para bornes, disponible: por esteras, blanco, rotulado según las indicaciones del cliente, clase de montaje: encajar en ranura para índice alta, para ancho de borne: 8,2 mm, superficie útil: 7,6 x 10,5 mm, Número de índices individuales: 42

Tira Zack - ZB 8,LGS:FORTL.ZAHLEN - 1052015



Tira Zack, Tiras, blanco, rotulado, rotulable con: CMS-P1-PLOTTER, rotulación longitudinal: números correlativos de 1 ...10, 11 ...20 etc. hasta 91 ...100, clase de montaje: encajar en ranura para índice alta, para ancho de borne: 8,2 mm, superficie útil: 10,5 x 8,15 mm, Número de índices individuales: 10

Borne interrump. para circ. medida - STME 6 - 3035700

Accesorios

Tira Zack - ZB 8,QR:FORTL.ZAHLEN - 1052028



Tira Zack, Tiras, blanco, rotulado, rotulable con: CMS-P1-PLOTTER, Rotulación transversal: números correlativos de 1 ...10, 11 ...20 etc. hasta 91 ...100, clase de montaje: encajar en ranura para índice alta, para ancho de borne: 8,2 mm, superficie útil: 10,5 x 8,15 mm, Número de índices individuales: 10

Marcador para bornes - ZB 8,LGS:L1-N,PE - 1052413



Marcador para bornes, Tiras, blanco, rotulado, rotulable con: CMS-P1-PLOTTER, Longitudinal: L1, L2, L3, N, PE, L1, L2, L3, N, PE, clase de montaje: encajar en ranura para índice alta, para ancho de borne: 8,2 mm, superficie útil: 10,5 x 8,15 mm, Número de índices individuales: 10

Tira Zack plana - ZBF 8 CUS - 0825030



Tira Zack plana, disponible: Tiras, blanco, rotulado según las indicaciones del cliente, clase de montaje: encajar en ranura para índice plana, para ancho de borne: 8 mm, superficie útil: 5,15 x 8,15 mm, Número de índices individuales: 10

Tira Zack plana - ZBF 8,LGS:FORTL.ZAHLEN - 0808804



Tira Zack plana, Tiras, blanco, rotulado, rotulación longitudinal: números correlativos de 1 ... 10, 11 ... 20 etc. hasta 101 ... 110, clase de montaje: encajar en ranura para índice plana, para ancho de borne: 8 mm, superficie útil: 5,15 x 8,15 mm, Número de índices individuales: 10

Marcador para bornes - UC-TMF 8 CUS - 0824654



Marcador para bornes, disponible: por esteras, blanco, rotulado según las indicaciones del cliente, clase de montaje: encajar en ranura para índice plana, para ancho de borne: 8,2 mm, superficie útil: 7,6 x 5,1 mm, Número de índices individuales: 56

Borne interrump. para circ. medida - STME 6 - 3035700

Accesorios

Marcador para bornes - UCT-TMF 8 CUS - 0829672



Marcador para bornes, disponible: por esteras, blanco, rotulado según las indicaciones del cliente, clase de montaje: encajar en ranura para índice plana, para ancho de borne: 8,2 mm, superficie útil: 7,4 x 4,7 mm, Número de índices individuales: 42

Marcador de bornes sin rotular

Tira Zack - ZB 8:UNBEDRUCKT - 1052002



Tira Zack, Tiras, blanco, sin rotular, rotulable con: CMS-P1-PLOTTER, PLOTMARK, clase de montaje: encajar en ranura para índice alta, para ancho de borne: 8,2 mm, superficie útil: 10,5 x 8,15 mm, Número de índices individuales: 10

Marcador para bornes - UC-TM 8 - 0818072



Marcador para bornes, Estera, blanco, sin rotular, rotulable con: BLUEMARK ID COLOR, BLUEMARK ID, BLUEMARK CLED, PLOTMARK, CMS-P1-PLOTTER, clase de montaje: encajar en ranura para índice alta, para ancho de borne: 8,2 mm, superficie útil: 7,6 x 10,5 mm, Número de índices individuales: 56

Marcador para bornes - UCT-TM 8 - 0828740



Marcador para bornes, Estera, blanco, sin rotular, rotulable con: TOPMARK NEO, TOPMARK LASER, BLUEMARK ID COLOR, BLUEMARK ID, BLUEMARK CLED, THERMOMARK PRIME, THERMOMARK CARD 2.0, THERMOMARK CARD, clase de montaje: encajar en ranura para índice alta, para ancho de borne: 8,2 mm, superficie útil: 7,6 x 10,5 mm, Número de índices individuales: 42

Tira Zack plana - ZBF 8:UNBEDRUCKT - 0808781



Tira Zack plana, Tiras, blanco, sin rotular, rotulable con: PLOTMARK, CMS-P1-PLOTTER, clase de montaje: encajar en ranura para índice plana, para ancho de borne: 8 mm, superficie útil: 5,15 x 8,15 mm, Número de índices individuales: 10

Borne interrump. para circ. medida - STME 6 - 3035700

Accesorios

Marcador para bornes - UC-TMF 8 - 0818137



Marcador para bornes, Estera, blanco, sin rotular, rotulable con: BLUEMARK ID COLOR, BLUEMARK ID, BLUEMARK CLED, PLOTMARK, CMS-P1-PLOTTER, clase de montaje: encajar en ranura para índice plana, para ancho de borne: 8,2 mm, superficie útil: 7,6 x 5,1 mm, Número de índices individuales: 56

Marcador para bornes - UCT-TMF 8 - 0828748



Marcador para bornes, Estera, blanco, sin rotular, rotulable con: TOPMARK NEO, TOPMARK LASER, BLUEMARK ID COLOR, BLUEMARK ID, BLUEMARK CLED, THERMOMARK PRIME, THERMOMARK CARD 2.0, THERMOMARK CARD, clase de montaje: encajar en ranura para índice plana, para ancho de borne: 8,2 mm, superficie útil: 7,4 x 4,7 mm, Número de índices individuales: 42

Módulo de conmutación

Palanca de mando - C-ME 6/1 - 3034441



Palanca de mando, para conectar y desconectar bornas seccionables de transductores de medición

Palanca de mando - C-ME 6/2 - 3034442



Palanca de mando, longitud: 5 mm, anchura: 16 mm, altura: 5 mm, número de polos: 2, color: naranja

Palanca de mando - C-ME 6/3 - 3034390



Palanca de mando, longitud: 5 mm, anchura: 24,1 mm, altura: 5 mm, número de polos: 3, color: naranja

Perfil cobertor

Borne interrump. para circ. medida - STME 6 - 3035700

Accesorios

Perfil cobertor - AP-ME METER - 3034361



Perfil cobertos para cubrir regleteros, se encaja en soporte APT-ME o soporte final APH-ME. En los extremos y a unas distancias de aprox. 40 cm tiene que insertarse un soporte para cobertor. Longitud de suministro: 1 m

Cubierta - AH-ME - 3240265



Tapa, para el encapsulado protegido contra suciedad y contactos accidentales de los componentes

Placa separadora

Placa separadora - CARRIER 35-8 - 3034387



Placa separadora, anchura: 8,2 mm, material: PA, longitud: 99,8 mm, con posibilidad de almacenamiento para FBS...-8 y PAI 4-FIX, color: gris

Placa separadora - TS-UT 6-T/SP - 3072821



Placa separadora, longitud: 105,2 mm, anchura: 1 mm, altura: 67,5 mm, color: gris

Puente de conmutación

Eslabón puenteador - SB-ME 2-8 - 3034468



Eslabón puenteador, paso: 8,2 mm, longitud: 24,7 mm, anchura: 16,4 mm, número de polos: 2, color: gris/naranja

Borne interrump. para circ. medida - STME 6 - 3035700

Accesorios

Eslabón puenteador - SB-ME 3-8 - 3032800



Eslabón puenteador, paso: 8,2 mm, longitud: 24,7 mm, anchura: 24,6 mm, número de polos: 3, color: gris/naranja

Eslabón puenteador - SB-ME 4-8 - 3034484



Eslabón puenteador, paso: 8,2 mm, longitud: 24,7 mm, anchura: 32,8 mm, número de polos: 4, color: gris/naranja

Eslabón puenteador - SB-MER 2-8 - 3000587



Eslabón puenteador, paso: 8,2 mm, longitud: 24,7 mm, anchura: 16,4 mm, número de polos: 2, color: gris/naranja

Eslabón puenteador - SB-MER 3-8 - 3000588



Eslabón puenteador, paso: 8,2 mm, longitud: 24,7 mm, anchura: 24,6 mm, número de polos: 3, color: gris/naranja

Eslabón puenteador - SB-MER 4-8 - 3000589



Eslabón puenteador, paso: 8,2 mm, longitud: 24,7 mm, anchura: 32,8 mm, número de polos: 4, color: gris/naranja

Puente enchufable

Borne interrump. para circ. medida - STME 6 - 3035700

Accesorios

Puente enchufable - FBS 2-8 - 3030284



Puente enchufable, paso: 8,2 mm, anchura: 14,7 mm, número de polos: 2, color: rojo

Puente enchufable - FBS 3-8 - 3030297



Puente enchufable, paso: 8,2 mm, anchura: 22,9 mm, número de polos: 3, color: rojo

Puente enchufable - FBS 4-8 - 3030307



Puente enchufable, paso: 8,2 mm, anchura: 31,1 mm, número de polos: 4, color: rojo

Puente enchufable - FBS 5-8 - 3030310



Puente enchufable, paso: 8,2 mm, anchura: 39,3 mm, número de polos: 5, color: rojo

Puente enchufable - FBS 10-8 - 3030323



Puente enchufable, paso: 8,2 mm, anchura: 80,3 mm, número de polos: 10, color: rojo

Borne interrump. para circ. medida - STME 6 - 3035700

Accesorios

Puente enchufable - FBS 6-8 - 3032470



Puente enchufable, paso: 8,2 mm, anchura: 47,5 mm, número de polos: 6, color: rojo

Puente enchufable - FBS 1/3-8 - 3032363



Puente enchufable, paso: 8,2 mm, anchura: 22,9 mm, número de polos: 3, asignación de polos: 1,3, color: rojo

Puente enchufable - FBS 1/4-8 - 3032376



Puente enchufable, paso: 8,2 mm, anchura: 31,1 mm, número de polos: 4, asignación de polos: 1, 4, color: rojo

Puente enchufable - FBS 1/3/5-8 - 3032389



Puente enchufable, paso: 8,2 mm, anchura: 39,3 mm, número de polos: 5, asignación de polos: 1,3,5, color: rojo

Puente enchufable - FBS 1/4/7/10-8 - 3032402



Puente enchufable, paso: 8,2 mm, anchura: 80,3 mm, número de polos: 10, asignación de polos: 1,4,7,10, color: rojo

Borne interrump. para circ. medida - STME 6 - 3035700

Accesorios

Puente enchufable - FBS 1/5-8 - 3032381



Puente enchufable, paso: 8,2 mm, anchura: 39,3 mm, número de polos: 5, asignación de polos: 1,5, color: rojo

Puente enchufable - FBS 2-8 CT - 3033830



Puente enchufable, paso: 8,2 mm, anchura: 14,7 mm, número de polos: 2, color: naranja

Puente enchufable - FBS 3-8 CT - 3033831



Puente enchufable, paso: 8,2 mm, anchura: 22,9 mm, número de polos: 3, color: naranja

Puente enchufable - FBS 4-8 CT - 3033832



Puente enchufable, paso: 8,2 mm, anchura: 31,1 mm, número de polos: 4, color: naranja

Puente enchufable - FBS 10-8 CT - 3033833



Puente enchufable, paso: 8,2 mm, anchura: 80,3 mm, número de polos: 10, color: naranja

Borne interrump. para circ. medida - STME 6 - 3035700

Accesorios

Puente enchufable - FBS 2-8 BU - 3032567



Puente enchufable, paso: 8,2 mm, anchura: 14,7 mm, número de polos: 2, color: azul

Puente enchufable - FBS 3-8 BU - 3032570



Puente enchufable, paso: 8,2 mm, anchura: 22,9 mm, número de polos: 3, color: azul

Puente enchufable - FBS 4-8 BU - 3032583



Puente enchufable, paso: 8,2 mm, anchura: 31,1 mm, número de polos: 4, color: azul

Puente enchufable - FBS 5-8 BU - 3032596



Puente enchufable, paso: 8,2 mm, anchura: 39,3 mm, número de polos: 5, color: azul

Puente enchufable - FBS 6-8 BU - 3032677



Puente enchufable, paso: 8,2 mm, anchura: 47,5 mm, número de polos: 6, color: azul

Borne interrump. para circ. medida - STME 6 - 3035700

Accesorios

Puente enchufable - FBS 10-8 BU - 3032606



Puente enchufable, paso: 8,2 mm, anchura: 80,3 mm, número de polos: 10, color: azul

Puente enchufable - FBS 2-8 GY - 3032621



Puente enchufable, paso: 8,2 mm, anchura: 14,7 mm, número de polos: 2, color: gris

Puente enchufable - FBS 3-8 GY - 3032622



Puente enchufable, paso: 8,2 mm, anchura: 22,9 mm, número de polos: 3, color: gris

Puente enchufable - FBS 4-8 GY - 3032635



Puente enchufable, paso: 8,2 mm, anchura: 31,1 mm, número de polos: 4, color: gris

Puente enchufable - FBS 5-8 GY - 3032648



Puente enchufable, paso: 8,2 mm, anchura: 39,3 mm, número de polos: 5, color: gris

Borne interrump. para circ. medida - STME 6 - 3035700

Accesorios

Puente enchufable - FBS 6-8 GY - 3032664



Puente enchufable, paso: 8,2 mm, anchura: 47,5 mm, número de polos: 6, color: gris

Puente enchufable - FBS 10-8 GY - 3032651



Puente enchufable, paso: 8,2 mm, anchura: 80,3 mm, número de polos: 10, color: gris

Puente enchufable - FBSR 2-8 - 3033808



Puente enchufable, paso: 8,2 mm, anchura: 14,8 mm, número de polos: 2, color: rojo

Puente enchufable - FBSR 3-8 - 3001597



Puente enchufable, paso: 8,2 mm, anchura: 22,9 mm, número de polos: 3, color: rojo

Puente enchufable - FBSR 4-8 - 3000585



Puente enchufable, paso: 8,2 mm, anchura: 31,1 mm, número de polos: 4, color: rojo

Borne interrump. para circ. medida - STME 6 - 3035700

Accesorios

Puente enchufable - FBSR 5-8 - 3033809



Puente enchufable, paso: 8,2 mm, anchura: 39,3 mm, número de polos: 5, color: rojo

Puente enchufable - FBSR 10-8 - 3001599



Puente enchufable, paso: 8,2 mm, anchura: 80,3 mm, número de polos: 10, color: rojo

Puente enchufable - FBSR 16-8 - 3033816



Puente enchufable, paso: 8,2 mm, anchura: 129,5 mm, número de polos: 16, color: rojo

Puente enchufable - FBSR 1/6/11/16-8 - 3033820



Puente enchufable, con salto, paso: 8,2 mm, anchura: 129,5 mm, número de polos: 16, asignación de polos: 1, 6, 11, 16, color: rojo

Puente enchufable - FBSR 1/7/13/16-8 - 3033821



Puente enchufable, con salto, paso: 8,2 mm, anchura: 129,5 mm, número de polos: 16, asignación de polos: 1, 7, 13, 16, color: rojo

Borne interrump. para circ. medida - STME 6 - 3035700

Accesorios

Puente enchufable - FBSR 1/6/11/14-8 - 3033822



Puente enchufable, con salto, paso: 8,2 mm, anchura: 129,5 mm, número de polos: 16, asignación de polos: 1, 6, 11, 14, color: rojo

Soporte final

Soporte final - CLIPFIX 35 - 3022218



Soporte final de montaje rápido, para carril simétrico NS 35/7,5 o carril simétrico NS 35/15, con posibilidad de marcado, ancho: 9,5 mm, color: gris

Soporte final - CLIPFIX 35-5 - 3022276



Soporte final de montaje rápido, para carril simétrico NS 35/7,5 o carril simétrico NS 35/15, con posibilidad de marcado, con posibilidad de aparcamiento para FBS...5, FBS...6, KSS 5, KSS 6, ancho: 5,15 mm, color: gris

Soporte final - E/NS 35 N - 0800886



Soporte final, anchura: 9,5 mm, color: Gris

Soporte para perfil cobertor

Soporte para perfil cobertor - APH-ME - 3034374



Soporte para perfil cobertor, para el montaje sobre carril NS 35/7,5, para la fijación del perfil cobertor AP-ME, precintable opcionalmente

Borne interrump. para circ. medida - STME 6 - 3035700

Accesorios

Soporte para perfil cobertor - APT-ME - 3034358



Soporte para perfil cobertor, para el montaje sobre carril simétrico NS 35/7,5, para la sujeción del perfil cobertor AP-ME

Tapa final

Tapa final - D-DTME 6 - 3034426



Tapa final, longitud: 99,8 mm, anchura: 2,2 mm, altura: 49,6 mm, color: gris