

STME 6 HV - Borne interrump. para circ. medida



3035693

<https://www.phoenixcontact.com/cl/productos/3035693>

Tenga en cuenta que los datos mostrados en este documento PDF se generaron a partir de nuestro catálogo online. Por favor, encontrará todos los datos en la documentación del usuario. Prevalecen nuestras condiciones generales de uso para descargas.



Borne interrump. para circ. medida, tensión nominal: 1000 V, corriente nominal: 30 A, tipo de conexión: Conexión por resorte, Sección de dimensionamiento: 6 mm², sección: 0,2 mm² - 10 mm², color: gris

Sus ventajas

- Conexión de líneas solares estándar con diámetros exteriores de 10 mm² y 7,5 mm
- La placa distanciadora DP STMED 6 proporciona la distancia suficiente entre los dos bornes para diodos contiguos
- Una construcción de igual contorno ahorradora de espacio para el montaje en cajas de distribución compactas de generadores
- Los fosos funcionales continuos permiten la agrupación sencilla de ramales PV individuales con puentes enchufables

Datos comerciales

Código de artículo	3035693
Unidad de embalaje	50 Unidades
Cantidad mínima de pedido	50 Unidades
Clave de venta	*****
Clave de producto	BE2133
Página del catálogo	Página 237 (C-1-2019)
GTIN	4046356609814
Peso por unidad (incluido el embalaje)	24,824 g
Peso por unidad (sin incluir el embalaje)	24,824 g
Número de tarifa arancelaria	85369010
País de origen	PL

STME 6 HV - Borne interrump. para circ. medida



3035693

<https://www.phoenixcontact.com/cl/productos/3035693>

Datos técnicos

Propiedades del artículo

Tipo de producto	Borne interrumpible
Número de conexiones	2
Número de filas	1
Potenciales	1

Estado de mantenimiento de datos

Revisión de artículo	03
----------------------	----

Propiedades de aislamiento

Categoría de sobretensión	III
Grado de polución	3

Propiedades eléctricas

Tensión transitoria de dimensionamiento	8 kV
Potencia disipada máxima con condición nominal	1,31 W

Datos de conexión

Número de conexiones por piso	2
Sección nominal	6 mm ²
Longitud a desaislar	12 mm
Calibre macho	A4
Conexión según norma	IEC 60947-7-1
Sección de conductor rígido	0,2 mm ² ... 10 mm ²
Sección de conductor AWG	24 ... 8 (Convertido según IEC)
Sección de conductor flexible	0,2 mm ² ... 6 mm ²
Sección de cable flexible [AWG]	24 ... 10 (Convertido según IEC)
Sección de cable flexible (puntera sin manguito de plástico)	0,25 mm ² ... 6 mm ²
Sección de cable flexible (puntera con manguito de plástico)	0,25 mm ² ... 6 mm ²
2 conductores con la misma sección, flexibles con puntera TWIN con manguito de plástico	0,5 mm ² ... 1,5 mm ²
Corriente nominal	30 A
Corriente de carga máxima	30 A (con una sección de conductor de 10 mm ²)
Tensión nominal	1000 V
Sección nominal	6 mm ²

Dimensiones

Anchura	8,2 mm
Altura	100,8 mm
Profundidad en NS 35/7,5	49,6 mm
Profundidad en NS 35/15	57,1 mm

Datos del material

STME 6 HV - Borne interrump. para circ. medida



3035693

<https://www.phoenixcontact.com/cl/productos/3035693>

Color	gris (RAL 7042)
Clase de inflamabilidad según UL 94	V0
Grupo material aislante	I
Material aislante	PA
Utilización estática de material aislante en frío	-60 °C
Índice de temperatura del material aislante (DIN EN 60216-1 (VDE 0304-21))	130 °C
Índice de temperatura del material aislante relativo (Elec., UL 746 B)	130 °C
Protección contra incendios para vehículos sobre carriles (DIN EN 45545-2) R22	HL 1 - HL 3
Protección contra incendios para vehículos sobre carriles (DIN EN 45545-2) R23	HL 1 - HL 3
Protección contra incendios para vehículos sobre carriles (DIN EN 45545-2) R24	HL 1 - HL 3
Protección contra incendios para vehículos sobre carriles (DIN EN 45545-2) R26	HL 1 - HL 3
Emisión de calor calorímetro NFPA 130 (ASTM E 1354)	28 MJ/kg
Inflamabilidad de las superficies NFPA 130 (ASTM E 162)	aprobado
Densidad de los gases de combustión óptica específica NFPA 130 (ASTM E 662)	aprobado
Toxicidad de los gases de combustión NFPA 130 (SMP 800C)	aprobado

Ensayos eléctricos

Prueba con tensión de impulso

Tensión de prueba Valor nominal	9,8 kV
Resultado	Prueba aprobada

Verificación de calentamiento

Exigencia Ensayo de calentamiento	Aumento de temperatura ≤ 45 K
Resultado	Prueba aprobada
Corriente admisible de corta duración 4 mm ²	0,5 kA
	0,15 kA
	1,25 kA
Resultado	Prueba aprobada

Rigidez dieléctrica con frecuencia de operación

Tensión de prueba Valor nominal	2,2 kV
Resultado	Prueba aprobada

Propiedades mecánicas

Datos mecánicos

Pared lateral abierta	Sí
-----------------------	----

Ensayos mecánicos

Resistencia mecánica

STME 6 HV - Borne interrump. para circ. medida



3035693

<https://www.phoenixcontact.com/cl/productos/3035693>

Resultado	Prueba aprobada
-----------	-----------------

Fijación en el soporte

Carril/superficie de fijación	NS 35
Valor nominal Fuerza de ensayo	5 N
Resultado	Prueba aprobada

Comprobación de daños en los conductores y de aflojamiento

Velocidad de rotación	10 r.p.m.
Rotaciones	135
Sección de conductor/Peso	0,2 mm ² /0,2 kg
	6 mm ² /1,4 kg
	10 mm ² /2 kg
Resultado	Prueba aprobada

Condiciones medioambientales y de vida útil

Envejecimiento

Ciclos de temperatura	192
Resultado	Prueba aprobada

Ensayo de la llama de aguja

Tiempo de actuación	30 s
Resultado	Prueba aprobada

Oscilación/ruido de banda ancha

Especificación del ensayo	DIN EN 50155 (VDE 0115-200):2008-03
Espectro	Prueba de durabilidad categoría 2, en el bogie
Frecuencia	f ₁ = 5 Hz hasta f ₂ = 250 Hz
Nivel ASD	11,83 (m/s ²) ² /Hz
Aceleración	4,25g
Duración de ensayo por eje	5 h
Direcciones de ensayo	Ejes X, Y y Z
Resultado	Prueba aprobada

Choque

Especificación del ensayo	DIN EN 50155 (VDE 0115-200):2008-03
Tipo de choque	Semisinusoide
Aceleración	30g
Duración del choque	18 ms
Número de choques por dirección	3
Direcciones de ensayo	Ejes X, Y y Z (pos. y neg.)
Resultado	Prueba aprobada

Condiciones ambientales

Temperatura ambiente (servicio)	-60 °C ... 110 °C (Rango de temperatura de servicio incl. autocalentamiento, temperatura de servicio de corta duración máx.; véase RTI Elec.)
---------------------------------	---

STME 6 HV - Borne interrump. para circ. medida



3035693

<https://www.phoenixcontact.com/cl/productos/3035693>

Temperatura ambiente (almacenamiento / transporte)	-25 °C ... 60 °C (durante poco tiempo, no más de 24 h, de -60 °C a +70 °C)
Temperatura ambiente (montaje)	-5 °C ... 70 °C
Temperatura ambiente (accionamiento)	-5 °C ... 70 °C
Humedad de aire admisible (servicio)	20 % ... 90 %
Humedad de aire admisible (almacenamiento / transporte)	30 % ... 70 %

Normas y especificaciones

Conexión según norma	IEC 60947-7-1
----------------------	---------------

Montaje

Tipo de montaje	NS 35/7,5
	NS 35/15

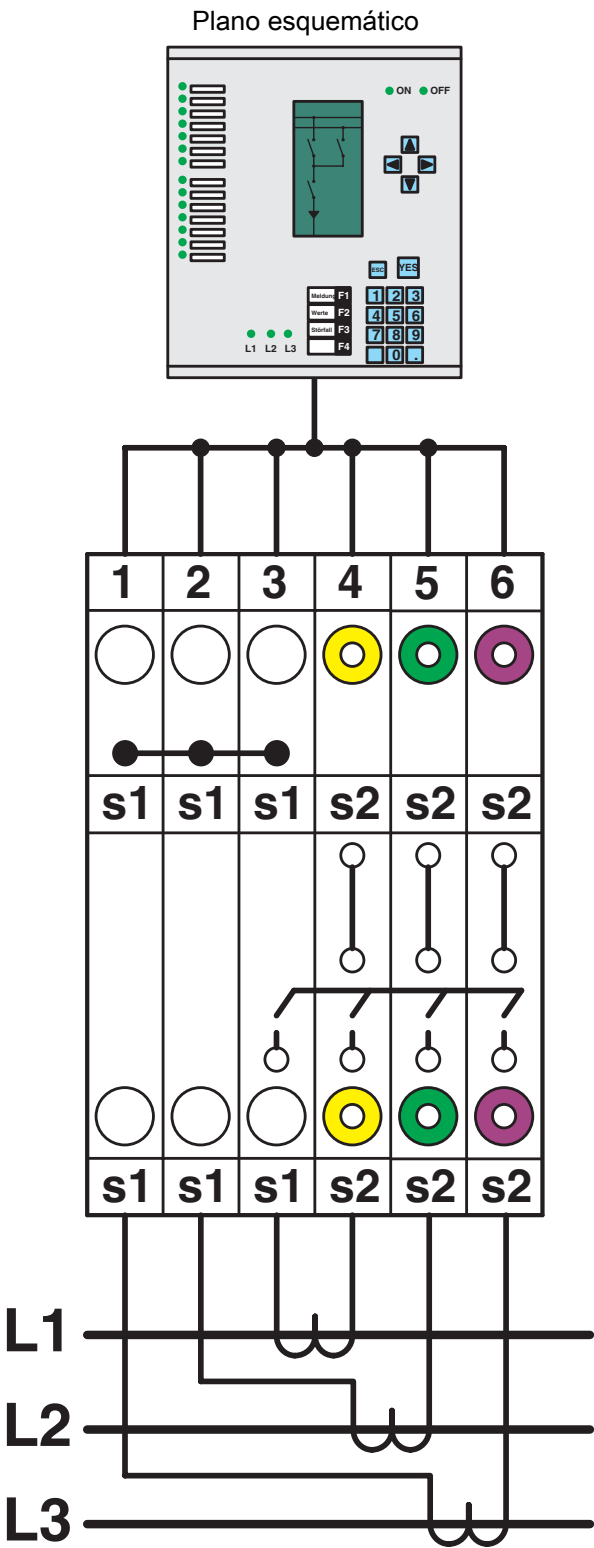
STME 6 HV - Borne interrump. para circ. medida

3035693

<https://www.phoenixcontact.com/cl/productos/3035693>



Dibujos



Juego de convertidores de corriente trifásica encadenado

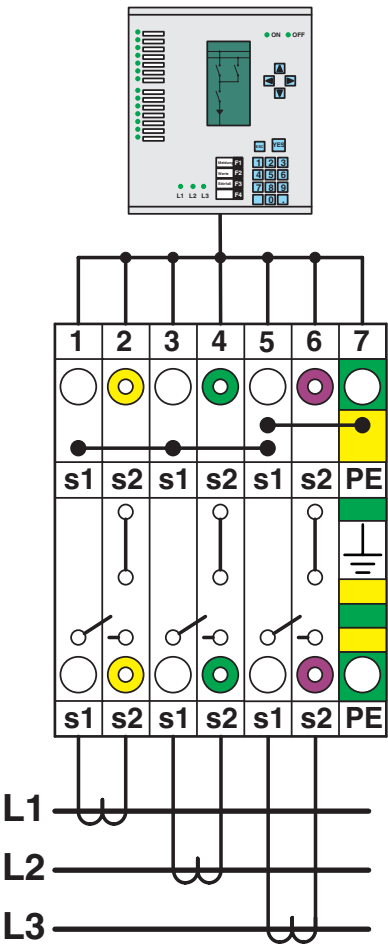
STME 6 HV - Borne interrump. para circ. medida

3035693

<https://www.phoenixcontact.com/cl/productos/3035693>



Plano esquemático



Juego de convertidores de corriente trifásica encadenado con punto neutro puesto a tierra

Diagrama eléctrico

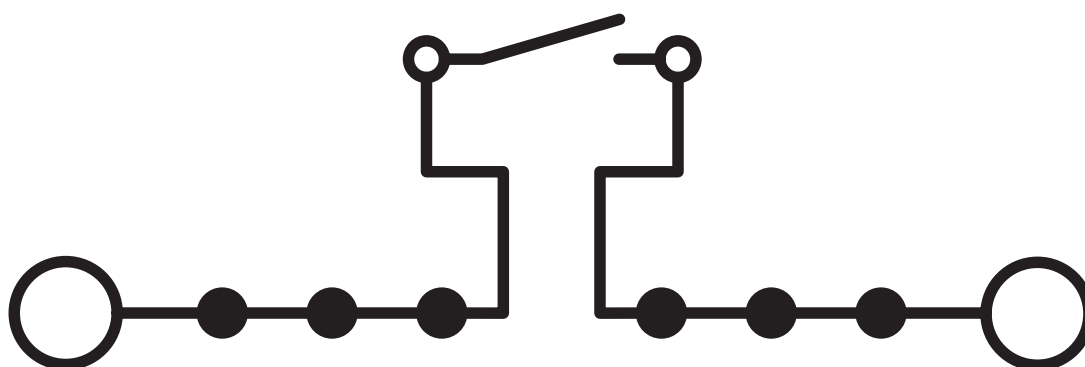
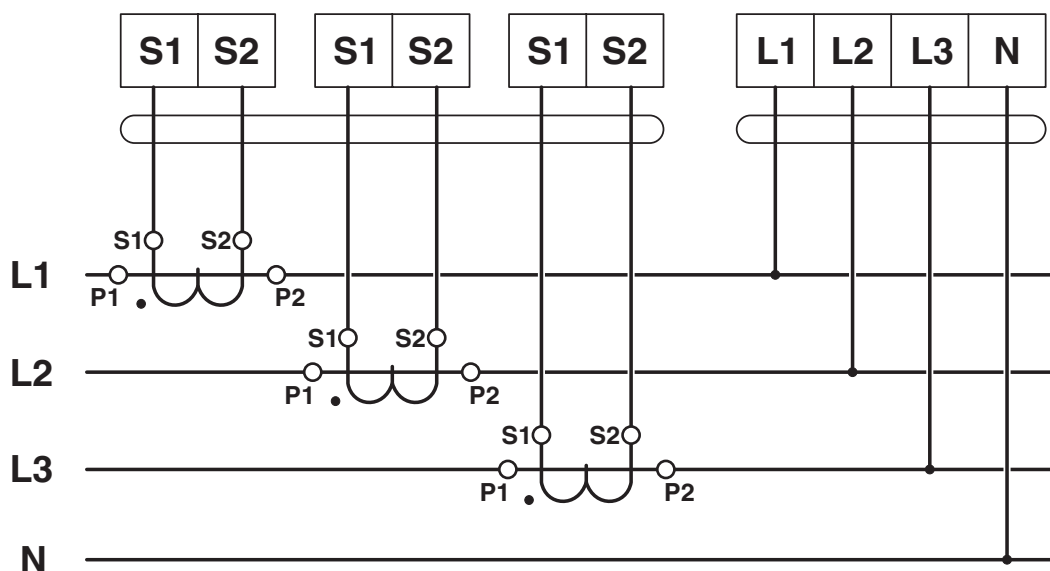


Diagrama eléctrico



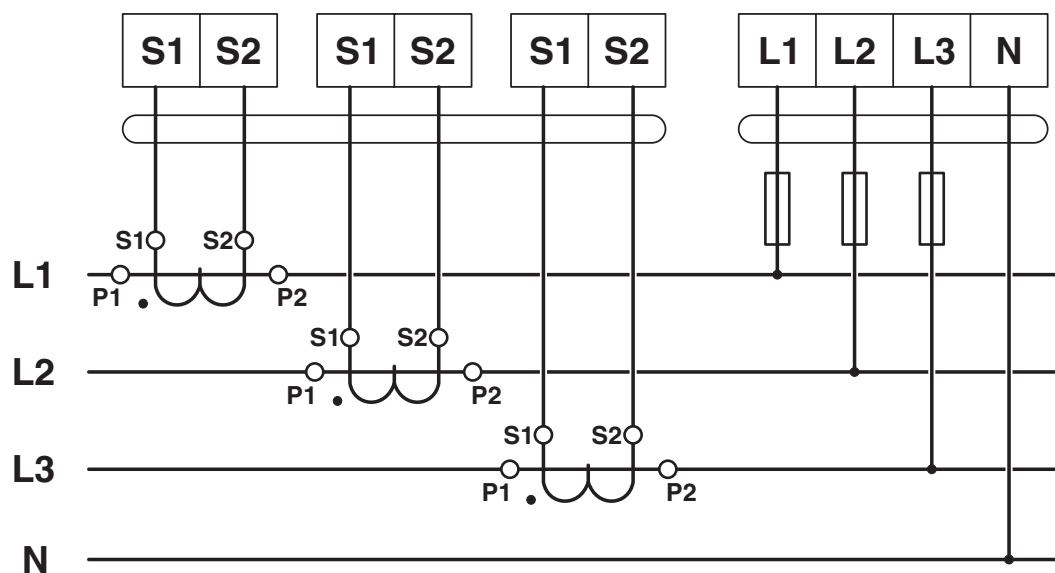
STME 6 HV - Borne interrump. para circ. medida

3035693

<https://www.phoenixcontact.com/cl/productos/3035693>



Diagrama eléctrico



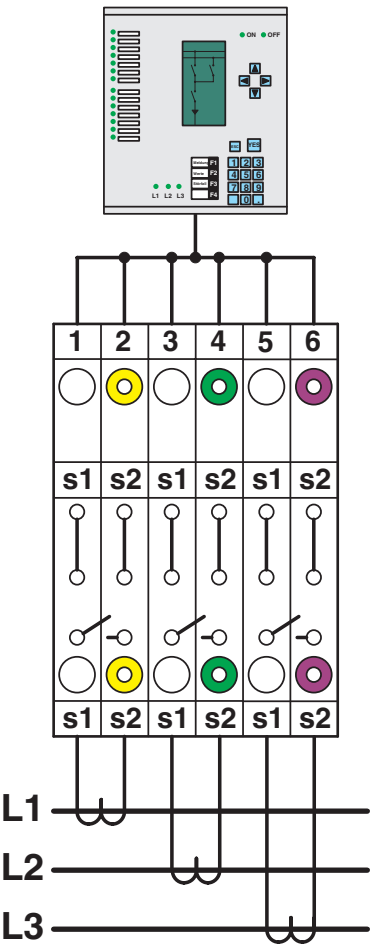
STME 6 HV - Borne interrump. para circ. medida

3035693

<https://www.phoenixcontact.com/cl/productos/3035693>



Plano esquemático



Juego de convertidores de corriente trifásica sencillo

STME 6 HV - Borne interrump. para circ. medida


3035693


<https://www.phoenixcontact.com/cl/productos/3035693>




Homologaciones

To download certificates, visit the product detail page: <https://www.phoenixcontact.com/cl/productos/3035693>

 CSA ID de homologación: 13631				
	Tensión nominal U_N	Corriente nominal I_N	Sección AWG	Sección mm^2
Usegroup B				
	600 V	30 A	24 - 8	-
Usegroup C				
	600 V	30 A	24 - 8	-

 EAC ID de homologación: RU C-DE.BL08.B.00644				
--	--	--	--	--

 cULus Recognized ID de homologación: E60425				
	Tensión nominal U_N	Corriente nominal I_N	Sección AWG	Sección mm^2
Usegroup B				
	600 V	30 A	24 - 8	-
Usegroup C				
	600 V	30 A	24 - 8	-

STME 6 HV - Borne interrump. para circ. medida

3035693

<https://www.phoenixcontact.com/cl/productos/3035693>



Clasificaciones

ECLASS

ECLASS-11.0	27141126
ECLASS-12.0	27141126
ECLASS-13.0	27250109

ETIM

ETIM 9.0	EC000902
----------	----------

UNSPSC

UNSPSC 21.0	39121400
-------------	----------

STME 6 HV - Borne interrump. para circ. medida



3035693

<https://www.phoenixcontact.com/cl/productos/3035693>

Environmental product compliance

EU RoHS	
Cumple los requisitos de la Directiva RoHS	Sí, Ninguna excepción
China RoHS	
Environment friendly use period (EFUP)	EFUP-E
	Ninguna sustancia peligrosa por encima de los valores límite
EU REACH SVHC	
Indicación acerca de la sustancia candidata según REACH (n.º CAS)	Ninguna sustancia con una fracción de masa superior a 0,1 %

STME 6 HV - Borne interrump. para circ. medida



3035693

<https://www.phoenixcontact.com/cl/productos/3035693>

Accesorios



Nota: el uso de algunos de los accesorios indicados a continuación puede restringir este producto.

FBS 2-8 - Puente enchufable

3030284

<https://www.phoenixcontact.com/cl/productos/3030284>



Puente enchufable, paso: 8,2 mm, número de polos: 2, color: rojo



Capacidad de corriente máxima: 30 A

FBS 3-8 - Puente enchufable

3030297

<https://www.phoenixcontact.com/cl/productos/3030297>



Puente enchufable, paso: 8,2 mm, número de polos: 3, color: rojo



Capacidad de corriente máxima: 30 A

STME 6 HV - Borne interrump. para circ. medida

3035693

<https://www.phoenixcontact.com/cl/productos/3035693>



FBS 4-8 - Puente enchufable

3030307

<https://www.phoenixcontact.com/cl/productos/3030307>



Puente enchufable, paso: 8,2 mm, número de polos: 4, color: rojo

 Capacidad de corriente máxima: 30 A

FBS 5-8 - Puente enchufable

3030310

<https://www.phoenixcontact.com/cl/productos/3030310>



Puente enchufable, paso: 8,2 mm, número de polos: 5, color: rojo

 Capacidad de corriente máxima: 30 A

STME 6 HV - Borne interrump. para circ. medida

3035693

<https://www.phoenixcontact.com/cl/productos/3035693>




FBS 10-8 - Puente enchufable

3030323

<https://www.phoenixcontact.com/cl/productos/3030323>



Puente enchufable, paso: 8,2 mm, número de polos: 10, color: rojo

 Capacidad de corriente máxima: 30 A


FBS 6-8 - Puente enchufable

3032470

<https://www.phoenixcontact.com/cl/productos/3032470>



Puente enchufable, paso: 8,2 mm, número de polos: 6, color: rojo

 Capacidad de corriente máxima: 30 A

STME 6 HV - Borne interrump. para circ. medida

3035693

<https://www.phoenixcontact.com/cl/productos/3035693>



FBS 1/3-8 - Puente enchufable

3032363

<https://www.phoenixcontact.com/cl/productos/3032363>



Puente enchufable, paso: 8,2 mm, número de polos: 3, asignación de polos: 1,3, color: rojo

 Capacidad de corriente máxima: 30 A

FBS 1/4-8 - Puente enchufable

3032376

<https://www.phoenixcontact.com/cl/productos/3032376>



Puente enchufable, paso: 8,2 mm, número de polos: 4, asignación de polos: 1, 4, color: rojo

 Capacidad de corriente máxima: 30 A

STME 6 HV - Borne interrump. para circ. medida

3035693

<https://www.phoenixcontact.com/cl/productos/3035693>



FBS 1/3/5-8 - Puente enchufable

3032389

<https://www.phoenixcontact.com/cl/productos/3032389>



Puente enchufable, paso: 8,2 mm, número de polos: 5, asignación de polos: 1,3,5, color: rojo

 Capacidad de corriente máxima: 30 A

FBS 1/4/7/10-8 - Puente enchufable

3032402

<https://www.phoenixcontact.com/cl/productos/3032402>



Puente enchufable, paso: 8,2 mm, número de polos: 10, asignación de polos: 1,4,7,10, color: rojo

 Capacidad de corriente máxima: 30 A

STME 6 HV - Borne interrump. para circ. medida

3035693

<https://www.phoenixcontact.com/cl/productos/3035693>



FBS 1/5-8 - Puente enchufable

3032381

<https://www.phoenixcontact.com/cl/productos/3032381>



Puente enchufable, paso: 8,2 mm, número de polos: 5, asignación de polos: 1,5, color: rojo

 Capacidad de corriente máxima: 30 A

FBS 2-8 CT - Puente enchufable

3033830

<https://www.phoenixcontact.com/cl/productos/3033830>



Puente enchufable, paso: 8,2 mm, número de polos: 2, color: naranja

 Capacidad de corriente máxima: 30 A

STME 6 HV - Borne interrump. para circ. medida

3035693

<https://www.phoenixcontact.com/cl/productos/3035693>



FBS 3-8 CT - Puente enchufable

3033831

<https://www.phoenixcontact.com/cl/productos/3033831>



Puente enchufable, paso: 8,2 mm, número de polos: 3, color: naranja

 Capacidad de corriente máxima: 30 A

FBS 4-8 CT - Puente enchufable

3033832

<https://www.phoenixcontact.com/cl/productos/3033832>



Puente enchufable, paso: 8,2 mm, número de polos: 4, color: naranja

 Capacidad de corriente máxima: 30 A

STME 6 HV - Borne interrump. para circ. medida

3035693

<https://www.phoenixcontact.com/cl/productos/3035693>



FBS 10-8 CT - Puente enchufable

3033833

<https://www.phoenixcontact.com/cl/productos/3033833>



Puente enchufable, paso: 8,2 mm, número de polos: 10, color: naranja

 Capacidad de corriente máxima: 30 A


FBS 2-8 BU - Puente enchufable

3032567

<https://www.phoenixcontact.com/cl/productos/3032567>



Puente enchufable, paso: 8,2 mm, número de polos: 2, color: azul

 Capacidad de corriente máxima: 30 A

STME 6 HV - Borne interrump. para circ. medida

3035693

<https://www.phoenixcontact.com/cl/productos/3035693>



FBS 3-8 BU - Puente enchufable

3032570

<https://www.phoenixcontact.com/cl/productos/3032570>



Puente enchufable, paso: 8,2 mm, número de polos: 3, color: azul

 Capacidad de corriente máxima: 30 A

FBS 4-8 BU - Puente enchufable

3032583

<https://www.phoenixcontact.com/cl/productos/3032583>



Puente enchufable, paso: 8,2 mm, número de polos: 4, color: azul

 Capacidad de corriente máxima: 30 A

STME 6 HV - Borne interrump. para circ. medida

3035693

<https://www.phoenixcontact.com/cl/productos/3035693>



FBS 5-8 BU - Puente enchufable

3032596

<https://www.phoenixcontact.com/cl/productos/3032596>



Puente enchufable, paso: 8,2 mm, número de polos: 5, color: azul

 Capacidad de corriente máxima: 30 A

FBS 6-8 BU - Puente enchufable

3032677

<https://www.phoenixcontact.com/cl/productos/3032677>



Puente enchufable, paso: 8,2 mm, número de polos: 6, color: azul

 Capacidad de corriente máxima: 30 A

STME 6 HV - Borne interrump. para circ. medida

3035693

<https://www.phoenixcontact.com/cl/productos/3035693>



FBS 10-8 BU - Puente enchufable

3032606

<https://www.phoenixcontact.com/cl/productos/3032606>



Puente enchufable, paso: 8,2 mm, número de polos: 10, color: azul

 Capacidad de corriente máxima: 30 A

FBS 2-8 GY - Puente enchufable

3032621

<https://www.phoenixcontact.com/cl/productos/3032621>



Puente enchufable, paso: 8,2 mm, número de polos: 2, color: gris

 Capacidad de corriente máxima: 30 A

STME 6 HV - Borne interrump. para circ. medida

3035693

<https://www.phoenixcontact.com/cl/productos/3035693>




FBS 3-8 GY - Puente enchufable

3032622

<https://www.phoenixcontact.com/cl/productos/3032622>



Puente enchufable, paso: 8,2 mm, número de polos: 3, color: gris

 Capacidad de corriente máxima: 30 A

FBS 4-8 GY - Puente enchufable

3032635

<https://www.phoenixcontact.com/cl/productos/3032635>



Puente enchufable, paso: 8,2 mm, número de polos: 4, color: gris

 Capacidad de corriente máxima: 30 A

STME 6 HV - Borne interrump. para circ. medida

3035693

<https://www.phoenixcontact.com/cl/productos/3035693>



FBS 5-8 GY - Puente enchufable

3032648

<https://www.phoenixcontact.com/cl/productos/3032648>



Puente enchufable, paso: 8,2 mm, número de polos: 5, color: gris

 Capacidad de corriente máxima: 30 A

FBS 6-8 GY - Puente enchufable

3032664

<https://www.phoenixcontact.com/cl/productos/3032664>



Puente enchufable, paso: 8,2 mm, número de polos: 6, color: gris

 Capacidad de corriente máxima: 30 A

STME 6 HV - Borne interrump. para circ. medida

3035693

<https://www.phoenixcontact.com/cl/productos/3035693>



FBS 10-8 GY - Puente enchufable

3032651

<https://www.phoenixcontact.com/cl/productos/3032651>



Puente enchufable, paso: 8,2 mm, número de polos: 10, color: gris

 Capacidad de corriente máxima: 30 A

FBSRH 2-8 - Conector de cortocircuito

3033802

<https://www.phoenixcontact.com/cl/productos/3033802>



Conector de cortocircuito, paso: 8,2 mm, número de polos: 2, color: rojo

 Capacidad de corriente máxima: 30 A

STME 6 HV - Borne interrump. para circ. medida

3035693

<https://www.phoenixcontact.com/cl/productos/3035693>



FBSRH 3-8 - Conector de cortocircuito

3033803

<https://www.phoenixcontact.com/cl/productos/3033803>



Conector de cortocircuito, paso: 8,2 mm, número de polos: 3, color: rojo

 Capacidad de corriente máxima: 30 A

FBSRH 4-8 - Conector de cortocircuito

3033804

<https://www.phoenixcontact.com/cl/productos/3033804>



Conector de cortocircuito, paso: 8,2 mm, número de polos: 4, color: rojo

 Capacidad de corriente máxima: 30 A

STME 6 HV - Borne interrump. para circ. medida

3035693

<https://www.phoenixcontact.com/cl/productos/3035693>



FBSR 2-8 - Puente enchufable

3033808

<https://www.phoenixcontact.com/cl/productos/3033808>



Puente enchufable, paso: 8,2 mm, número de polos: 2, color: rojo

 Capacidad de corriente máxima: 30 A

FBSR 3-8 - Puente enchufable

3001597

<https://www.phoenixcontact.com/cl/productos/3001597>



Puente enchufable, paso: 8,2 mm, número de polos: 3, color: rojo

 Capacidad de corriente máxima: 30 A

STME 6 HV - Borne interrump. para circ. medida

3035693

<https://www.phoenixcontact.com/cl/productos/3035693>



FBSR 4-8 - Puente enchufable

3000585

<https://www.phoenixcontact.com/cl/productos/3000585>



Puente enchufable, paso: 8,2 mm, número de polos: 4, color: rojo

 Capacidad de corriente máxima: 30 A

FBSR 5-8 - Puente enchufable

3033809

<https://www.phoenixcontact.com/cl/productos/3033809>



Puente enchufable, paso: 8,2 mm, número de polos: 5, color: rojo

 Capacidad de corriente máxima: 30 A

STME 6 HV - Borne interrump. para circ. medida

3035693

<https://www.phoenixcontact.com/cl/productos/3035693>



FBSR 10-8 - Puente enchufable

3001599

<https://www.phoenixcontact.com/cl/productos/3001599>



Puente enchufable, paso: 8,2 mm, número de polos: 10, color: rojo

 Capacidad de corriente máxima: 30 A

FBSR 16-8 - Puente enchufable

3033816

<https://www.phoenixcontact.com/cl/productos/3033816>



Puente enchufable, paso: 8,2 mm, número de polos: 16, color: rojo

 Capacidad de corriente máxima: 30 A

STME 6 HV - Borne interrump. para circ. medida

3035693

<https://www.phoenixcontact.com/cl/productos/3035693>



FBSR 1/6/11/16-8 - Puente enchufable

3033820

<https://www.phoenixcontact.com/cl/productos/3033820>



Puente enchufable, con salto, paso: 8,2 mm, número de polos: 16, asignación de polos: 1, 6, 11, 16, color: rojo

 Capacidad de corriente máxima: 30 A

FBSR 1/7/13/16-8 - Puente enchufable

3033821

<https://www.phoenixcontact.com/cl/productos/3033821>



Puente enchufable, con salto, paso: 8,2 mm, número de polos: 16, asignación de polos: 1, 7, 13, 16, color: rojo

 Capacidad de corriente máxima: 30 A

STME 6 HV - Borne interrump. para circ. medida

3035693

<https://www.phoenixcontact.com/cl/productos/3035693>



FBSR 1/6/11/14-8 - Puente enchufable

3033822

<https://www.phoenixcontact.com/cl/productos/3033822>



Puente enchufable, con salto, paso: 8,2 mm, número de polos: 16, asignación de polos: 1, 6, 11, 14, color: rojo

 Capacidad de corriente máxima: 30 A

SB-ME 2-8 - Puente multipolo

3034468

<https://www.phoenixcontact.com/cl/productos/3034468>



Puente multipolo, paso: 8,2 mm, número de polos: 2, longitud: 25 mm, color: gris/naranja

 Capacidad de corriente máxima: 30 A

STME 6 HV - Borne interrump. para circ. medida



3035693

<https://www.phoenixcontact.com/cl/productos/3035693>

SB-ME 3-8 - Puente multipolo

3032800

<https://www.phoenixcontact.com/cl/productos/3032800>



Puente multipolo, paso: 8,2 mm, número de polos: 3, longitud: 25 mm, color: gris/naranja

 Capacidad de corriente máxima: 30 A

SB-ME 4-8 - Puente multipolo

3034484

<https://www.phoenixcontact.com/cl/productos/3034484>



Puente multipolo, paso: 8,2 mm, número de polos: 4, longitud: 25 mm, color: gris/naranja

 Capacidad de corriente máxima: 30 A

STME 6 HV - Borne interrump. para circ. medida

3035693

<https://www.phoenixcontact.com/cl/productos/3035693>



SB-MER 2-8 - Puente multipolo

3000587

<https://www.phoenixcontact.com/cl/productos/3000587>



Puente multipolo, paso: 8,2 mm, número de polos: 2, longitud: 25 mm, color: gris/naranja

 Capacidad de corriente máxima: 25 A

SB-MER 3-8 - Puente multipolo

3000588

<https://www.phoenixcontact.com/cl/productos/3000588>



Puente multipolo, paso: 8,2 mm, número de polos: 3, longitud: 25 mm, color: gris/naranja

 Capacidad de corriente máxima: 25 A

STME 6 HV - Borne interrump. para circ. medida

3035693

<https://www.phoenixcontact.com/cl/productos/3035693>



SB-MER 4-8 - Puente multipolo

3000589

<https://www.phoenixcontact.com/cl/productos/3000589>



Puente multipolo, paso: 8,2 mm, número de polos: 4, longitud: 25 mm, color: gris/naranja

 Capacidad de corriente máxima: 25 A

D-DTME 6 - Tapa final

3034426

<https://www.phoenixcontact.com/cl/productos/3034426>

Tapa final, profundidad: 49,6 mm, anchura: 2,2 mm, altura: 99,8 mm, color: gris



STME 6 HV - Borne interrump. para circ. medida

3035693

<https://www.phoenixcontact.com/cl/productos/3035693>



CARRIER 35-8 - Placa separadora

3034387

<https://www.phoenixcontact.com/cl/productos/3034387>

Placa separadora, con posibilidad de almacenamiento para FBS...-8 y PAI 4-FIX, material: PA, color: gris



SB-ME 2-8 - Puente multipolo

3034468

<https://www.phoenixcontact.com/cl/productos/3034468>

Puente multipolo, paso: 8,2 mm, número de polos: 2, longitud: 25 mm, color: gris/naranja



STME 6 HV - Borne interrump. para circ. medida



3035693

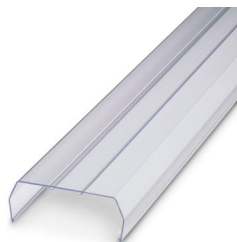
<https://www.phoenixcontact.com/cl/productos/3035693>

AP-ME

METER - Perfil cobertor

3034361

<https://www.phoenixcontact.com/cl/productos/3034361>



Perfil cobertos para cubrir regleteros, se encaja en soporte APT-ME o soporte final APH-ME. En los extremos y a unas distancias de aprox. 40 cm tiene que insertarse un soporte para cobertor. Longitud de suministro: 1 m

APH-ME - Soporte para perfil cobertor

3034374

<https://www.phoenixcontact.com/cl/productos/3034374>



Soporte para perfil cobertor, para el montaje sobre carril NS 35/7,5, para la fijación del perfil cobertor AP-ME, precintable opcionalmente

STME 6 HV - Borne interrump. para circ. medida

3035693

<https://www.phoenixcontact.com/cl/productos/3035693>



APT-ME - Soporte para perfil cobertor

3034358

<https://www.phoenixcontact.com/cl/productos/3034358>

Soporte para perfil cobertor, para el montaje sobre carril simétrico NS 35/7,5, para la sujeción del perfil cobertor AP-ME



AH-ME - Tapa

3240265

<https://www.phoenixcontact.com/cl/productos/3240265>

Tapa, para el encapsulado protegido contra suciedad y contactos accidentales de los componentes



STME 6 HV - Borne interrump. para circ. medida

3035693

<https://www.phoenixcontact.com/cl/productos/3035693>



SL-SB - Bloqueador de conexión

3035761

<https://www.phoenixcontact.com/cl/productos/3035761>



Bloqueador de conexión, para el bloqueo adicional de los elementos de conmutación de cortocircuito en circuitos de medición de transformadores de corriente, profundidad: 13,6 mm, anchura: 12,5 mm, altura: 16,3 mm, color: blanco

LPS-8/E - Conector de servicio técnico

3270560

<https://www.phoenixcontact.com/cl/productos/3270560>



Conector de servicio técnico, tensión nominal: 800 V, corriente nominal: 24 A, número de polos: 1, tipo de conexión: Conexión push-in, Sección de dimensionamiento: 2,5 mm², sección: 0,14 mm²- 4 mm², color: rojo

STME 6 HV - Borne interrump. para circ. medida



3035693

<https://www.phoenixcontact.com/cl/productos/3035693>

LPS-8 - Conector de servicio técnico

3270561

<https://www.phoenixcontact.com/cl/productos/3270561>



Conector de servicio técnico, tensión nominal: 800 V, corriente nominal: 24 A, número de polos: 1, tipo de conexión: Conexión push-in, Sección de dimensionamiento: 2,5 mm², sección: 0,14 mm²- 4 mm², color: rojo

LPO 6/E - Conector de derivación

3270525

<https://www.phoenixcontact.com/cl/productos/3270525>



Conector de derivación, tensión nominal: 800 V, corriente nominal: 24 A, número de polos: 1, tipo de conexión: Conexión push-in, Sección de dimensionamiento: 2,5 mm², sección: 0,14 mm²- 4 mm², color: gris

STME 6 HV - Borne interrump. para circ. medida

3035693

<https://www.phoenixcontact.com/cl/productos/3035693>



LPO 6 - Conector de derivación

3270526

<https://www.phoenixcontact.com/cl/productos/3270526>



Conector de derivación, tensión nominal: 800 V, corriente nominal: 24 A, número de polos: 1, tipo de conexión: Conexión push-in, Sección de dimensionamiento: 2,5 mm², sección: 0,14 mm²- 4 mm², color: gris

NS 35/ 7,5 PERF 2000MM - Carril simétrico perforado

0801733

<https://www.phoenixcontact.com/cl/productos/0801733>



Carril simétrico perforado, Variante de embalaje con 25 unidades (50 m), según EN 60715, material: Acero, galvanizado, pasivado de capa gruesa, Perfil estándar, color: plata

STME 6 HV - Borne interrump. para circ. medida

3035693

<https://www.phoenixcontact.com/cl/productos/3035693>



NS 35/ 7,5 UNPERF 2000MM - Carril simétrico sin perforar

0801681

<https://www.phoenixcontact.com/cl/productos/0801681>



Carril simétrico sin perforar, Variante de embalaje con 25 unidades (50 m), según EN 60715, material: Acero, galvanizado, pasivado de capa gruesa, Perfil estándar, color: plateado

NS 35/ 7,5 WH PERF 2000MM - Carril simétrico perforado

1204119

<https://www.phoenixcontact.com/cl/productos/1204119>



Carril simétrico perforado, Variante de embalaje con 25 unidades (50 m), según EN 60715, material: Acero, Galvanizado, pasivado blanco, Perfil estándar, color: plateado

STME 6 HV - Borne interrump. para circ. medida

3035693

<https://www.phoenixcontact.com/cl/productos/3035693>



NS 35/ 7,5 WH UNPERF 2000MM-VPE 10 - Carril simétrico sin perforar

1204122

<https://www.phoenixcontact.com/cl/productos/1204122>



Carril simétrico sin perforar, Variante de embalaje con 10 unidades (20 m), según EN 60715, material: Acero, Galvanizado, pasivado blanco, Perfil estándar, color: plateado

NS 35/ 7,5 AL UNPERF 2000MM - Carril simétrico sin perforar

0801704

<https://www.phoenixcontact.com/cl/productos/0801704>



Carril simétrico sin perforar, Variante de embalaje con 25 unidades (50 m), según EN 60715, material: Aluminio, sin recubrimiento, Perfil estándar, color: plateado

STME 6 HV - Borne interrump. para circ. medida

3035693

<https://www.phoenixcontact.com/cl/productos/3035693>



NS 35/ 7,5 ZN PERF 2000MM - Carril simétrico perforado

1206421

<https://www.phoenixcontact.com/cl/productos/1206421>



Carril simétrico perforado, Variante de embalaje con 25 unidades (50 m), según EN 60715, material: Acero, galvanizado, Perfil estándar, color: plateado

NS 35/ 7,5 ZN UNPERF 2000MM - Carril simétrico sin perforar

1206434

<https://www.phoenixcontact.com/cl/productos/1206434>



Carril simétrico sin perforar, Variante de embalaje con 25 unidades (50 m), según EN 60715, material: Acero, galvanizado, Perfil estándar, color: plateado

STME 6 HV - Borne interrump. para circ. medida

3035693

<https://www.phoenixcontact.com/cl/productos/3035693>



NS 35/ 7,5 CU UNPERF 2000MM-VPE 10 - Carril simétrico sin perforar

0801762

<https://www.phoenixcontact.com/cl/productos/0801762>



Carril simétrico sin perforar, Variante de embalaje con 10 unidades (20 m), según EN 60715, material: Cobre, sin recubrimiento, Perfil estándar, color: de color cobre

NS 35/ 7,5 CAP - Caperuza final

1206560

<https://www.phoenixcontact.com/cl/productos/1206560>

Pieza final-carril, para carril NS 35/7,5



STME 6 HV - Borne interrump. para circ. medida

3035693

<https://www.phoenixcontact.com/cl/productos/3035693>



PAI-4-FIX BU - Adaptador de prueba

3032729

<https://www.phoenixcontact.com/cl/productos/3032729>



Adaptador de prueba, En estado enchufado, con seguridad frente a contacto de los dedos contra contacto directo no intencionado según DIN EN 50274, para clavijas de prueba de 4 mm y bornes en paso de 8,2 mm, número de polos: 1, color: azul

PAI-4-FIX OG - Adaptador de prueba

3034455

<https://www.phoenixcontact.com/cl/productos/3034455>



Adaptador de prueba de 4 mm, para bornes en paso de 8,2 mm

STME 6 HV - Borne interrump. para circ. medida



3035693

<https://www.phoenixcontact.com/cl/productos/3035693>

PAI-4-FIX YE - Adaptador de prueba

3032745

<https://www.phoenixcontact.com/cl/productos/3032745>



Adaptador de prueba, En estado enchufado, con seguridad frente a contacto de los dedos contra contacto directo no intencionado según DIN EN 50274, para clavijas de prueba de 4 mm y bornes en paso de 8,2 mm, número de polos: 1, color: amarillo

PAI-4-FIX RD - Adaptador de prueba

3032732

<https://www.phoenixcontact.com/cl/productos/3032732>



Adaptador de prueba, En estado enchufado, con seguridad frente a contacto de los dedos contra contacto directo no intencionado según DIN EN 50274, para clavijas de prueba de 4 mm y bornes en paso de 8,2 mm, número de polos: 1, color: rojo

STME 6 HV - Borne interrump. para circ. medida



3035693

<https://www.phoenixcontact.com/cl/productos/3035693>

PAI-4-FIX GN - Adaptador de prueba

3032758

<https://www.phoenixcontact.com/cl/productos/3032758>



Adaptador de prueba, En estado enchufado, con seguridad frente a contacto de los dedos contra contacto directo no intencionado según DIN EN 50274, para clavijas de prueba de 4 mm y bornes en paso de 8,2 mm, número de polos: 1, color: verde

PAI-4-FIX BK - Adaptador de prueba

3032774

<https://www.phoenixcontact.com/cl/productos/3032774>



Adaptador de prueba, En estado enchufado, con seguridad frente a contacto de los dedos contra contacto directo no intencionado según DIN EN 50274, para clavijas de prueba de 4 mm y bornes en paso de 8,2 mm, número de polos: 1, color: negro

STME 6 HV - Borne interrump. para circ. medida



3035693

<https://www.phoenixcontact.com/cl/productos/3035693>

PAI-4-FIX GY - Adaptador de prueba

3032790

<https://www.phoenixcontact.com/cl/productos/3032790>



Adaptador de prueba, En estado enchufado, con seguridad frente a contacto de los dedos contra contacto directo no intencionado según DIN EN 50274, para clavijas de prueba de 4 mm y bornes en paso de 8,2 mm, número de polos: 1, color: gris

PAI-4-FIX VT - Adaptador de prueba

3032761

<https://www.phoenixcontact.com/cl/productos/3032761>



Adaptador de prueba, En estado enchufado, con seguridad frente a contacto de los dedos contra contacto directo no intencionado según DIN EN 50274, para clavijas de prueba de 4 mm y bornes en paso de 8,2 mm, número de polos: 1, color: violeta

STME 6 HV - Borne interrump. para circ. medida



3035693

<https://www.phoenixcontact.com/cl/productos/3035693>

PAI-4-FIX BN - Adaptador de prueba

3032787

<https://www.phoenixcontact.com/cl/productos/3032787>



Adaptador de prueba, En estado enchufado, con seguridad frente a contacto de los dedos contra contacto directo no intencionado según DIN EN 50274, para clavijas de prueba de 4 mm y bornes en paso de 8,2 mm, número de polos: 1, color: marrón

PAI-4-FIX WH - Adaptador de prueba

3032797

<https://www.phoenixcontact.com/cl/productos/3032797>



Adaptador de prueba, En estado enchufado, con seguridad frente a contacto de los dedos contra contacto directo no intencionado según DIN EN 50274, para clavijas de prueba de 4 mm y bornes en paso de 8,2 mm, número de polos: 1, color: blanco

STME 6 HV - Borne interrump. para circ. medida

3035693

<https://www.phoenixcontact.com/cl/productos/3035693>



PAIS-4-FIX GY - Adaptador de prueba

3032791

<https://www.phoenixcontact.com/cl/productos/3032791>



Adaptador de prueba, En estado enchufado, con seguridad frente a contacto de los dedos contra contacto directo no intencionado según DIN EN 50274, para clavijas de prueba de 4 mm y bornes en paso de 5,2 mm, 6,2 mm y 8,2 mm, número de polos: 1, color: gris

PAIS-4-FIX BK - Adaptador de prueba

3032792

<https://www.phoenixcontact.com/cl/productos/3032792>



Adaptador de prueba, En estado enchufado, con seguridad frente a contacto de los dedos contra contacto directo no intencionado según DIN EN 50274, para clavijas de prueba de 4 mm y bornes en paso de 5,2 mm, 6,2 mm y 8,2 mm, número de polos: 1, color: negro

STME 6 HV - Borne interrump. para circ. medida



3035693

<https://www.phoenixcontact.com/cl/productos/3035693>

PAIS-4-FIX RD - Adaptador de prueba

3032793

<https://www.phoenixcontact.com/cl/productos/3032793>



Adaptador de prueba, No enchufar bajo tensión, para clavijas de prueba de 4 mm y bornes en paso de 5,2 mm, 6,2 mm y 8,2 mm, número de polos: 1, color: rojo

PAIS-4-FIX BU - Adaptador de prueba

3032798

<https://www.phoenixcontact.com/cl/productos/3032798>



Adaptador de prueba, En estado enchufado, con seguridad frente a contacto de los dedos contra contacto directo no intencionado según DIN EN 50274, para clavijas de prueba de 4 mm y bornes en paso de 5,2 mm, 6,2 mm y 8,2 mm, número de polos: 1, color: azul

STME 6 HV - Borne interrump. para circ. medida

3035693

<https://www.phoenixcontact.com/cl/productos/3035693>



PAIS-4-FIX YE - Adaptador de prueba

3032799

<https://www.phoenixcontact.com/cl/productos/3032799>



Adaptador de prueba, En estado enchufado, con seguridad frente a contacto de los dedos contra contacto directo no intencionado según DIN EN 50274, para clavijas de prueba de 4 mm y bornes en paso de 5,2 mm, 6,2 mm y 8,2 mm, número de polos: 1, color: amarillo

PAIS-4-FIX GN - Adaptador de prueba

3032801

<https://www.phoenixcontact.com/cl/productos/3032801>



Adaptador de prueba, En estado enchufado, con seguridad frente a contacto de los dedos contra contacto directo no intencionado según DIN EN 50274, para clavijas de prueba de 4 mm y bornes en paso de 5,2 mm, 6,2 mm y 8,2 mm, número de polos: 1, color: verde

STME 6 HV - Borne interrump. para circ. medida

3035693

<https://www.phoenixcontact.com/cl/productos/3035693>



PAIS-4-FIX VT - Adaptador de prueba

3032802

<https://www.phoenixcontact.com/cl/productos/3032802>



Adaptador de prueba, En estado enchufado, con seguridad frente a contacto de los dedos contra contacto directo no intencionado según DIN EN 50274, para clavijas de prueba de 4 mm y bornes en paso de 5,2 mm, 6,2 mm y 8,2 mm, número de polos: 1, color: violeta

PS-6 - Clavija de pruebas

3030996

<https://www.phoenixcontact.com/cl/productos/3030996>



Clavija de pruebas, Clavija de pruebas alineable, número de polos: 1, color: rojo

STME 6 HV - Borne interrump. para circ. medida

3035693

<https://www.phoenixcontact.com/cl/productos/3035693>



PS-6/2,3MM RD - Clavija de pruebas

3038736

<https://www.phoenixcontact.com/cl/productos/3038736>

Clavija de pruebas, número de polos: 1, color: rojo



E/AL-NS 35 - Soporte final

1201662

<https://www.phoenixcontact.com/cl/productos/1201662>

Soporte final, para el apoyo de UKH 50 hasta UKH 240, se desliza sobre el carril NS 35 y se sujeta con 2 tornillos, anchura: 10 mm, color: Aluminio



STME 6 HV - Borne interrump. para circ. medida

3035693

<https://www.phoenixcontact.com/cl/productos/3035693>



ZBF 8:UNBEDRUCKT - Tira de cinta Zack plana

0808781

<https://www.phoenixcontact.com/cl/productos/0808781>



Tira de cinta Zack plana, Tiras, blanco, sin rotular, rotulable con: PLOTMARK, CMS-P1-PLOTTER, clase de montaje: enclavar, para ancho de borne: 8 mm, Número de índices individuales: 10, altura del campo de texto: 8,15 mm, anchura del campo de texto: 5,15 mm

ZBF 8 CUS - Tira de cinta Zack plana

0825030

<https://www.phoenixcontact.com/cl/productos/0825030>



Tira de cinta Zack plana, disponible: Tiras, blanco, rotulado según las indicaciones del cliente, clase de montaje: encajar en ranura para índice plana, para ancho de borne: 8 mm, Número de índices individuales: 10

STME 6 HV - Borne interrump. para circ. medida

3035693

<https://www.phoenixcontact.com/cl/productos/3035693>



ZBF 8,LGS:FORTL.ZAHLEN - Tira de cinta Zack plana

0808804

<https://www.phoenixcontact.com/cl/productos/0808804>



Tira de cinta Zack plana, Tiras, blanco, rotulado, rotulación longitudinal: números correlativos de 1 ... 10, 11 ... 20 etc. hasta 101 ... 110, clase de montaje: enclavar, para ancho de borne: 8 mm, Número de índices individuales: 10, altura del campo de texto: 8,15 mm, anchura del campo de texto: 5,15 mm

UC-TMF 8 - Marcador para bornes

0818137

<https://www.phoenixcontact.com/cl/productos/0818137>



Marcador para bornes, Estera, blanco, sin rotular, rotulable con: BLUEMARK ID COLOR, BLUEMARK ID, BLUEMARK CLED, PLOTMARK, CMS-P1-PLOTTER, clase de montaje: enclavar, para ancho de borne: 8,2 mm, Número de índices individuales: 56, altura del campo de texto: 5,1 mm, anchura del campo de texto: 7,6 mm

STME 6 HV - Borne interrump. para circ. medida

3035693

<https://www.phoenixcontact.com/cl/productos/3035693>



UC-TMF 8 CUS - Marcador para bornes

0824654

<https://www.phoenixcontact.com/cl/productos/0824654>



Marcador para bornes, disponible: por esteras, blanco, rotulado según las indicaciones del cliente, clase de montaje: encajar en ranura para índice plana, para ancho de borne: 8,2 mm, Número de índices individuales: 56

UCT-TMF 8 - Marcador para bornes

0828748

<https://www.phoenixcontact.com/cl/productos/0828748>



Marcador para bornes, Estera, blanco, sin rotular, rotulable con: TOPMARK NEO, TOPMARK LASER, BLUEMARK ID COLOR, BLUEMARK ID, BLUEMARK CLED, THERMOMARK PRIME, THERMOMARK CARD 2.0, THERMOMARK CARD, clase de montaje: enclavar, para ancho de borne: 8,2 mm, Número de índices individuales: 42, altura del campo de texto: 4,7 mm, anchura del campo de texto: 7,4 mm

STME 6 HV - Borne interrump. para circ. medida

3035693

<https://www.phoenixcontact.com/cl/productos/3035693>



UCT-TMF 8 CUS - Marcador para bornes

0829672

<https://www.phoenixcontact.com/cl/productos/0829672>

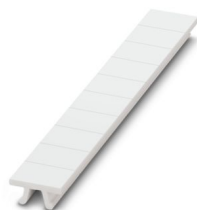


Marcador para bornes, disponible: por esteras, blanco, rotulado según las indicaciones del cliente, clase de montaje: encajar en ranura para índice plana, para ancho de borne: 8,2 mm, Número de índices individuales: 42

ZB 8:UNBEDRUCKT - Tira de cinta Zack

1052002

<https://www.phoenixcontact.com/cl/productos/1052002>



Tira de cinta Zack, Tiras, blanco, sin rotular, rotulable con: PLOTMARK, CMS-P1-PLOTTER, clase de montaje: enclavar, para ancho de borne: 8,2 mm, Número de índices individuales: 10, altura del campo de texto: 10,5 mm, anchura del campo de texto: 8,15 mm

STME 6 HV - Borne interrump. para circ. medida

3035693

<https://www.phoenixcontact.com/cl/productos/3035693>



ZB 8 CUS - Tira de cinta Zack

0825011

<https://www.phoenixcontact.com/cl/productos/0825011>



Tira de cinta Zack, disponible: Tiras, blanco, rotulado según las indicaciones del cliente, clase de montaje: encajar en ranura para índice alta, para ancho de borne: 8,2 mm, Número de índices individuales: 10

UC-TM 8 - Marcador para bornes

0818072

<https://www.phoenixcontact.com/cl/productos/0818072>



Marcador para bornes, Estera, blanco, sin rotular, rotulable con: BLUEMARK ID COLOR, BLUEMARK ID, BLUEMARK CLED, PLOTMARK, CMS-P1-PLOTTER, clase de montaje: enclavar, para ancho de borne: 8,2 mm, Número de índices individuales: 56, altura del campo de texto: 10,5 mm, anchura del campo de texto: 7,6 mm

STME 6 HV - Borne interrump. para circ. medida

3035693

<https://www.phoenixcontact.com/cl/productos/3035693>



UC-TM 8 CUS - Marcador para bornes

0824597

<https://www.phoenixcontact.com/cl/productos/0824597>

Marcador para bornes, disponible: por esteras, blanco, rotulado según las indicaciones del cliente, clase de montaje: encajar en ranura para índice alta, para ancho de borne: 8,2 mm, Número de índices individuales: 56



UCT-TM 8 - Marcador para bornes

0828740

<https://www.phoenixcontact.com/cl/productos/0828740>

Marcador para bornes, Estera, blanco, sin rotular, rotulable con: TOPMARK NEO, TOPMARK LASER, BLUEMARK ID COLOR, BLUEMARK ID, BLUEMARK CLED, THERMOMARK PRIME, THERMOMARK CARD 2.0, THERMOMARK CARD, clase de montaje: enclavar, para ancho de borne: 8,2 mm, Número de índices individuales: 42, altura del campo de texto: 10,5 mm, anchura del campo de texto: 7,6 mm



STME 6 HV - Borne interrump. para circ. medida

3035693

<https://www.phoenixcontact.com/cl/productos/3035693>



UCT-TM 8 CUS - Marcador para bornes

0829616

<https://www.phoenixcontact.com/cl/productos/0829616>

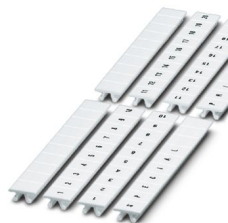


Marcador para bornes, disponible: por esteras, blanco, rotulado según las indicaciones del cliente, clase de montaje: encajar en ranura para índice alta, para ancho de borne: 8,2 mm, Número de índices individuales: 42

ZB 8,LGS:FORTL.ZAHLEN - Tira de cinta Zack

1052015

<https://www.phoenixcontact.com/cl/productos/1052015>



Tira de cinta Zack, Tiras, blanco, rotulado, rotulable con: CMS-P1-PLOTTER, rotulación longitudinal: números correlativos de 1 ...10, 11 ...20 etc. hasta 91 ... 100, clase de montaje: enclavar, para ancho de borne: 8,2 mm, Número de índices individuales: 10, altura del campo de texto: 10,5 mm, anchura del campo de texto: 8,15 mm

STME 6 HV - Borne interrump. para circ. medida

3035693

<https://www.phoenixcontact.com/cl/productos/3035693>



ZB 8,QR:FORTL.ZAHLEN - Tira de cinta Zack

1052028

<https://www.phoenixcontact.com/cl/productos/1052028>

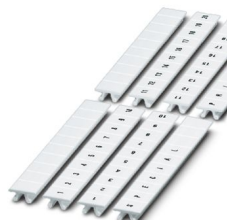


Tira de cinta Zack, Tiras, blanco, rotulado, rotulable con: CMS-P1-PLOTTER, Rotulación transversal: números correlativos de 1 ...10, 11 ...20 etc. hasta 91 ... 100, clase de montaje: enclavar, para ancho de borne: 8,2 mm, Número de índices individuales: 10, altura del campo de texto: 10,5 mm, anchura del campo de texto: 8,15 mm

ZB 8,LGS:L1-N,PE - Marcador para bornes

1052413

<https://www.phoenixcontact.com/cl/productos/1052413>



Marcador para bornes, Tiras, blanco, rotulado, rotulable con: CMS-P1-PLOTTER, longitudinal: L1, L2, L3, N, PE, L1, L2, L3, N, PE, clase de montaje: enclavar, para ancho de borne: 8,2 mm, Número de índices individuales: 10, altura del campo de texto: 10,5 mm, anchura del campo de texto: 8,15 mm

STME 6 HV - Borne interrump. para circ. medida

3035693

<https://www.phoenixcontact.com/cl/productos/3035693>



SZF 2-0,8X4,0 - Destornillador

1204520

<https://www.phoenixcontact.com/cl/productos/1204520>



Herramienta para accionar bornes ST, también apta como destornillador plano, tamaño: 0,8 x 4,0 x 100 mm, empuñadura de 2 componentes, con protección anti desenrollado

C-ME 6/1 - Palanca de mando

3034441

<https://www.phoenixcontact.com/cl/productos/3034441>



Palanca de mando, para conectar y desconectar bornas seccionables de transductores de medición

STME 6 HV - Borne interrump. para circ. medida

3035693

<https://www.phoenixcontact.com/cl/productos/3035693>



C-ME 6/2 - Palanca de mando

3034442

<https://www.phoenixcontact.com/cl/productos/3034442>



Palanca de mando, profundidad: 5 mm, anchura: 16 mm, altura: 5 mm, número de polos: 2, color: naranja

S-ME 6 - Bloqueador de conexión

3034439

<https://www.phoenixcontact.com/cl/productos/3034439>



Bloqueador de conexión, anchura: 8,2 mm, altura: 12 mm, color: blanco

STME 6 HV - Borne interrump. para circ. medida

3035693

<https://www.phoenixcontact.com/cl/productos/3035693>



C-ME 6/3 - Palanca de mando

3034390

<https://www.phoenixcontact.com/cl/productos/3034390>

Palanca de mando, profundidad: 5 mm, anchura: 24,1 mm, altura: 5 mm,
número de polos: 3, color: naranja

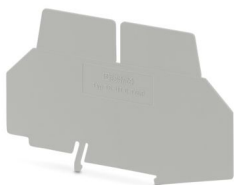


TS-UT 6-T/SP - Placa separadora

3072821

<https://www.phoenixcontact.com/cl/productos/3072821>

Placa separadora, profundidad: 67,5 mm, anchura: 1 mm, altura: 105,2 mm,
color: gris



Phoenix Contact 2024 © - Todos los derechos reservados
<https://www.phoenixcontact.com>

PHOENIX CONTACT S.A.
Calle Nueva 1661-G
Huechuraba, Santiago
(+56 2) 652-2000
info@phoenixcontact.cl