

# STTBS 4-PV - Borne de doble piso

3035085

<https://www.phoenixcontact.com/cl/productos/3035085>



Tenga en cuenta que los datos mostrados en este documento PDF se generaron a partir de nuestro catálogo online. Por favor, encontrará todos los datos en la documentación del usuario. Prevalecen nuestras condiciones generales de uso para descargas.



Borne de doble piso, con empalmadores de potencial, tensión nominal: 500 V, corriente nominal: 28 A, tipo de conexión: Conexión por resorte, 1er y 2º piso, Sección de dimensionamiento: 4 mm<sup>2</sup>, sección: 0,08 mm<sup>2</sup> - 6 mm<sup>2</sup>, clase de montaje: NS 35/7,5, NS 35/15, color: gris

## Sus ventajas

- Dos posibilidades de rotulación de gran superficie

## Datos comerciales

|   |                       |
|---|-----------------------|
| Código de artículo                        | 3035085               |
| Unidad de embalaje                        | 50 Unidades           |
| Cantidad mínima de pedido                 | 1 Unidades            |
| Clave de venta                            | 01                    |
| Clave de producto                         | BE2114                |
| Página del catálogo                       | Página 234 (C-1-2019) |
| GTIN                                      | 4046356053525         |
| Peso por unidad (incluido el embalaje)    | 18,312 g              |
| Peso por unidad (sin incluir el embalaje) | 18,6 g                |
| Número de tarifa arancelaria              | 85369010              |
| País de origen                            | PL                    |

# STTBS 4-PV - Borne de doble piso



3035085

<https://www.phoenixcontact.com/cl/productos/3035085>

## Datos técnicos

### Propiedades del artículo

|                      |                 |
|----------------------|-----------------|
| Tipo de producto     | Borne multipiso |
| Familia de productos | STTBS           |
| Número de conexiones | 4               |
| Número de filas      | 2               |
| Potenciales          | 1               |

### Estado de mantenimiento de datos

|                      |    |
|----------------------|----|
| Revisión de artículo | 05 |
|----------------------|----|

### Propiedades de aislamiento

|                           |     |
|---------------------------|-----|
| Categoría de sobretensión | III |
| Grado de polución         | 3   |

### Propiedades eléctricas

|  |        |
|--|--------|
| Tensión transitoria de dimensionamiento        | 6 kV   |
| Potencia disipada máxima con condición nominal | 1,02 W |

### Datos de conexión

|                               |                   |
|-------------------------------|-------------------|
| Número de conexiones por piso | 2                 |
| Sección nominal               | 4 mm <sup>2</sup> |

### 1er y 2º piso

|   |   |
|---|---|
| Longitud de pelado  | 8 mm ... 10 mm  |
| Conexión según norma  | IEC 60947-7-1   |
| Sección de conductor rígido   | 0,08 mm <sup>2</sup> ... 6 mm <sup>2</sup>  |
| Sección de conductor AWG  | 28 ... 10 (Convertido según IEC)  |
| Sección de conductor flexible   | 0,08 mm <sup>2</sup> ... 4 mm <sup>2</sup>  |
| Sección de cable flexible [AWG]   | 28 ... 12 (Convertido según IEC)  |
| Sección de cable flexible (puntera sin manguito de plástico)                            | 0,14 mm <sup>2</sup> ... 4 mm <sup>2</sup>  |
| Sección de cable flexible (puntera con manguito de plástico)                            | 0,14 mm <sup>2</sup> ... 4 mm <sup>2</sup>  |
| 2 conductores con la misma sección, flexibles con puntera TWIN con manguito de plástico | 0,5 mm <sup>2</sup> ... 1 mm <sup>2</sup>   |
| Corriente nominal   | 28 A (con una sección de conductor de 4 mm <sup>2</sup> )   |
| Corriente de carga máxima   | 34 A (con una sección de conductor de 4 mm <sup>2</sup> , la corriente de carga máxima no puede ser sobrepasada por la corriente suma de todos los conductores conectados.) |
| Tensión nominal   | 500 V   |
| Sección nominal   | 4 mm <sup>2</sup>   |

### Dimensiones

|               |         |
|---------------|---------|
| Anchura       | 6,2 mm  |
| Ancho de tapa | 2,2 mm  |
| Altura        | 92,4 mm |

# STTBS 4-PV - Borne de doble piso



3035085

<https://www.phoenixcontact.com/cl/productos/3035085>

|                          |         |
|--------------------------|---------|
| Profundidad en NS 35/7,5 | 55 mm   |
| Profundidad en NS 35/15  | 62,5 mm |

## Datos del material

|  |                 |
|--|-----------------|
| Color  | gris (RAL 7042) |
| Clase de inflamabilidad según UL 94  | V0              |
| Grupo material aislante  | I               |
| Material aislante  | PA              |
| Utilización estática de material aislante en frío                              | -60 °C          |
| Índice de temperatura del material aislante (DIN EN 60216-1 (VDE 0304-21))     | 130 °C          |
| Índice de temperatura del material aislante relativo (Elec., UL 746 B)         | 130 °C          |
| Protección contra incendios para vehículos sobre carriles (DIN EN 45545-2) R22 | HL 1 - HL 3     |
| Protección contra incendios para vehículos sobre carriles (DIN EN 45545-2) R23 | HL 1 - HL 3     |
| Protección contra incendios para vehículos sobre carriles (DIN EN 45545-2) R24 | HL 1 - HL 3     |
| Protección contra incendios para vehículos sobre carriles (DIN EN 45545-2) R26 | HL 1 - HL 3     |
| Emisión de calor calorímetra NFPA 130 (ASTM E 1354)                            | 28 MJ/kg        |
| Inflamabilidad de las superficies NFPA 130 (ASTM E 162)                        | aprobado        |
| Densidad de los gases de combustión óptica específica NFPA 130 (ASTM E 662)    | aprobado        |
| Toxicidad de los gases de combustión NFPA 130 (SMP 800C)                       | aprobado        |

## Ensayos eléctricos

### Prueba con tensión de impulso

|                                 |                 |
|---------------------------------|-----------------|
| Tensión de prueba Valor nominal | 7,3 kV          |
| Resultado                       | Prueba aprobada |

### Verificación de calentamiento

|   |                                    |
|---|------------------------------------|
| Exigencia Ensayo de calentamiento                       | Aumento de temperatura $\leq 45$ K |
| Resultado   | Prueba aprobada                    |
| Corriente admisible de corta duración 4 mm <sup>2</sup> | 0,48 kA                            |
| Corriente admisible de corta duración 6 mm <sup>2</sup> | 0,72 kA                            |
| Resultado   | Prueba aprobada                    |

### Rigidez dieléctrica con frecuencia de operación

|                                 |                 |
|---------------------------------|-----------------|
| Tensión de prueba Valor nominal | 1,89 kV         |
| Resultado                       | Prueba aprobada |

## Propiedades mecánicas

### Datos mecánicos

|                       |    |
|-----------------------|----|
| Pared lateral abierta | Sí |
|-----------------------|----|

# STTBS 4-PV - Borne de doble piso



3035085

<https://www.phoenixcontact.com/cl/productos/3035085>

## Ensayos mecánicos

### Resistencia mecánica

|           |                 |
|-----------|-----------------|
| Resultado | Prueba aprobada |
|-----------|-----------------|

### Fijación en el soporte

|                                |                 |
|--------------------------------|-----------------|
| Carril/superficie de fijación  | NS 35           |
| Valor nominal Fuerza de ensayo | 1 N             |
| Resultado                      | Prueba aprobada |

### Comprobación de daños en los conductores y de aflojamiento

|                           |                               |
|---------------------------|-------------------------------|
| Velocidad de rotación     | 10 r.p.m.                     |
| Rotaciones                | 135                           |
| Sección de conductor/Peso | 0,08 mm <sup>2</sup> / 0,1 kg |
|                           | 4 mm <sup>2</sup> /0,9 kg     |
|                           | 6 mm <sup>2</sup> /1,4 kg     |
| Resultado                 | Prueba aprobada               |

## Condiciones medioambientales y de vida útil

### Envejecimiento

|                       |                 |
|-----------------------|-----------------|
| Ciclos de temperatura | 192             |
| Resultado             | Prueba aprobada |

### Ensayo de la llama de aguja

|                     |                  |
|---------------------|------------------|
| Tiempo de actuación | 30 s             |
| Resultado           | Ensayo realizado |

### Oscilación/ruido de banda ancha

|                            |  |
|----------------------------|--|
| Especificación del ensayo  | DIN EN 50155 (VDE 0115-200):2008-03                            |
| Espectro                   | Ensayo de vida útil categoría 1, clase B, en la caja del vagón |
| Frecuencia                 | $f_1 = 5 \text{ Hz}$ hasta $f_2 = 150 \text{ Hz}$              |
| Nivel ASD                  | 0,964 (m/s <sup>2</sup> ) <sup>2</sup> /Hz                     |
| Aceleración                | 0,58g  |
| Duración de ensayo por eje | 5 h  |
| Direcciones de ensayo      | Ejes X, Y y Z  |
| Resultado                  | Prueba aprobada  |

### Choque

|                                 |                                     |
|---------------------------------|-------------------------------------|
| Especificación del ensayo       | DIN EN 50155 (VDE 0115-200):2008-03 |
| Tipo de choque                  | Semisinusoide                       |
| Aceleración                     | 5g                                  |
| Duración del choque             | 30 ms                               |
| Número de choques por dirección | 3                                   |
| Direcciones de ensayo           | Ejes X, Y y Z (pos. y neg.)         |
| Resultado                       | Prueba aprobada                     |

# STTBS 4-PV - Borne de doble piso



3035085

<https://www.phoenixcontact.com/cl/productos/3035085>

## Condiciones ambientales

|   |   |
|---|---|
| Temperatura ambiente (servicio)                         | -60 °C ... 110 °C (Rango de temperatura de servicio incl. autocalentamiento, temperatura de servicio de corta duración máx.; véase RTI Elec.) |
| Temperatura ambiente (almacenamiento / transporte)      | -25 °C ... 60 °C (durante poco tiempo, no más de 24 h, de -60 °C a +70 °C)  |
| Temperatura ambiente (montaje)                          | -5 °C ... 70 °C   |
| Temperatura ambiente (accionamiento)                    | -5 °C ... 70 °C   |
| Humedad de aire admisible (servicio)                    | 20 % ... 90 %   |
| Humedad de aire admisible (almacenamiento / transporte) | 30 % ... 70 %   |

## Normas y especificaciones

|                      |               |
|----------------------|---------------|
| Conexión según norma | IEC 60947-7-1 |
|----------------------|---------------|

## Montaje

|                 |           |
|-----------------|-----------|
| Tipo de montaje | NS 35/7,5 |
|                 | NS 35/15  |

# STTBS 4-PV - Borne de doble piso

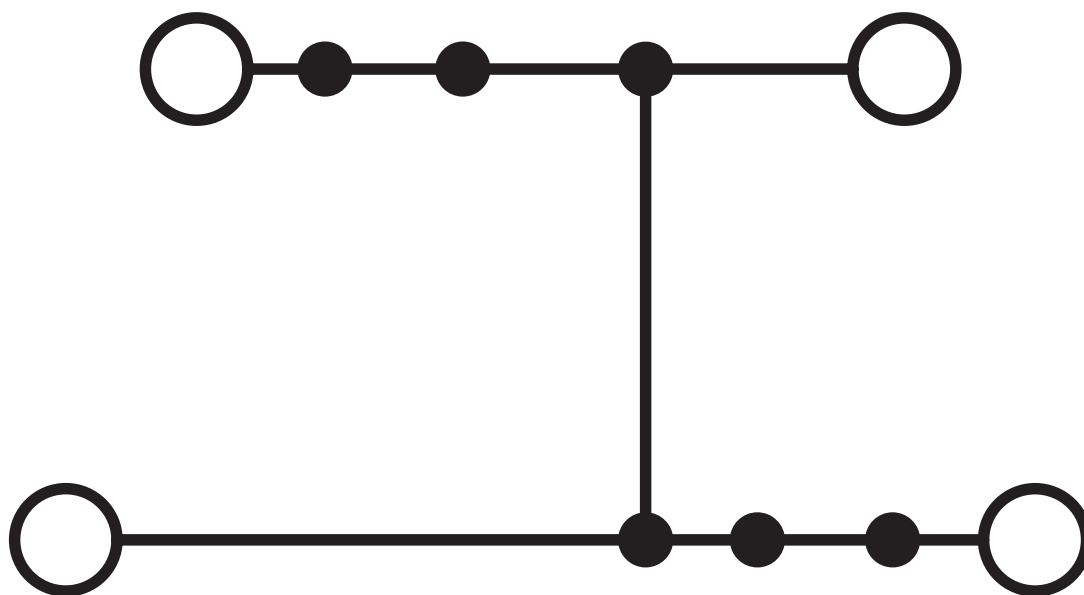
3035085

<https://www.phoenixcontact.com/cl/productos/3035085>



## Dibujos

Diagrama eléctrico



# STTBS 4-PV - Borne de doble piso

3035085

<https://www.phoenixcontact.com/cl/productos/3035085>



## Homologaciones

To download certificates, visit the product detail page: <https://www.phoenixcontact.com/cl/productos/3035085>

| CSA<br>ID de homologación: 13631 |                       |                         |             |                       |
|----------------------------------|-----------------------|-------------------------|-------------|-----------------------|
|                                  | Tensión nominal $U_N$ | Corriente nominal $I_N$ | Sección AWG | Sección $\text{mm}^2$ |
| Usegroup B                       | 300 V                 | 30 A                    | 28 - 10     | -                     |
|                                  |                       |                         |             |                       |
| Usegroup C                       | 300 V                 | 30 A                    | 28 - 10     | -                     |
|                                  |                       |                         |             |                       |
| Usegroup D                       | 600 V                 | 5 A                     | 28 - 10     | -                     |
|                                  |                       |                         |             |                       |

| EAC<br>ID de homologación: RU C-DE.BL08.B.00644 |  |  |  |  |
|---|--|--|--|--|
|---|--|--|--|--|

| LR<br>ID de homologación: LR21234196TA |  |  |  |  |
|--|--|--|--|--|
|--|--|--|--|--|

| ClassNK<br>ID de homologación: 06ME279 |  |  |  |  |
|--|--|--|--|--|
|--|--|--|--|--|

| ABS<br>ID de homologación: 21-2158220-PDA |  |  |  |  |
|---|--|--|--|--|
|---|--|--|--|--|

| cULus Recognized<br>ID de homologación: E60425 |                       |                         |             |                       |
|--|-----------------------|-------------------------|-------------|-----------------------|
|  | Tensión nominal $U_N$ | Corriente nominal $I_N$ | Sección AWG | Sección $\text{mm}^2$ |
| Usegroup B                                     | 300 V                 | 30 A                    | 28 - 10     | -                     |
|  |                       |                         |             |                       |
| Usegroup C                                     | 300 V                 | 30 A                    | 28 - 10     | -                     |
|  |                       |                         |             |                       |
| Usegroup D                                     | 600 V                 | 5 A                     | 28 - 10     | -                     |
|  |                       |                         |             |                       |

| DNV<br>ID de homologación: TAE00001CS |  |  |  |  |
|---------------------------------------|--|--|--|--|
|---------------------------------------|--|--|--|--|

# STTBS 4-PV - Borne de doble piso



3035085

<https://www.phoenixcontact.com/cl/productos/3035085>

## Clasificaciones

### ECLASS

|             |          |
|-------------|----------|
| ECLASS-11.0 | 27141120 |
| ECLASS-13.0 | 27250102 |

### ETIM

|          |          |
|----------|----------|
| ETIM 9.0 | EC000897 |
|----------|----------|

### UNSPSC

|             |          |
|-------------|----------|
| UNSPSC 21.0 | 39121400 |
|-------------|----------|



# STTBS 4-PV - Borne de doble piso

3035085

<https://www.phoenixcontact.com/cl/productos/3035085>



## Environmental product compliance

|   |  |
|---|--|
| EU RoHS   |  |
| Cumple los requisitos de la Directiva RoHS                        | Sí, Ninguna excepción  |
| China RoHS  |  |
| Environment friendly use period (EFUP)                            | EFUP-E   |
|   | Ninguna sustancia peligrosa por encima de los valores límite |
| EU REACH SVHC   |  |
| Indicación acerca de la sustancia candidata según REACH (n.º CAS) | Ninguna sustancia con una fracción de masa superior a 0,1 %  |

# STTBS 4-PV - Borne de doble piso



3035085

<https://www.phoenixcontact.com/cl/productos/3035085>

## Accesorios



Nota: el uso de algunos de los accesorios indicados a continuación puede restringir este producto.

### FBS 2-6 - Puente enchufable

3030336

<https://www.phoenixcontact.com/cl/productos/3030336>



Puente enchufable, paso: 6,2 mm, número de polos: 2, color: rojo



Capacidad de corriente máxima: 28 A

### FBS 3-6 - Puente enchufable

3030242

<https://www.phoenixcontact.com/cl/productos/3030242>



Puente enchufable, paso: 6,2 mm, número de polos: 3, color: rojo



Capacidad de corriente máxima: 28 A

# STTBS 4-PV - Borne de doble piso

3035085

<https://www.phoenixcontact.com/cl/productos/3035085>



## FBS 4-6 - Puente enchufable

3030255

<https://www.phoenixcontact.com/cl/productos/3030255>



Puente enchufable, paso: 6,2 mm, número de polos: 4, color: rojo

 Capacidad de corriente máxima: 28 A

---

## FBS 5-6 - Puente enchufable

3030349

<https://www.phoenixcontact.com/cl/productos/3030349>



Puente enchufable, paso: 6,2 mm, número de polos: 5, color: rojo

 Capacidad de corriente máxima: 28 A

# STTBS 4-PV - Borne de doble piso

3035085

<https://www.phoenixcontact.com/cl/productos/3035085>



## FBS 6-6 - Puente enchufable

1008238

<https://www.phoenixcontact.com/cl/productos/1008238>



Puente enchufable, un lado no aislado completamente, paso: 6,2 mm, número de polos: 6, color: rojo

 Capacidad de corriente máxima: 28 A

---

## FBS 10-6 - Puente enchufable

3030271

<https://www.phoenixcontact.com/cl/productos/3030271>



Puente enchufable, paso: 6,2 mm, número de polos: 10, color: rojo

 Capacidad de corriente máxima: 28 A

## STTBS 4-PV - Borne de doble piso

3035085

<https://www.phoenixcontact.com/cl/productos/3035085>



### FBS 20-6 - Puente enchufable

3030365

<https://www.phoenixcontact.com/cl/productos/3030365>



Puente enchufable, paso: 6,2 mm, número de polos: 20, color: rojo

 Capacidad de corriente máxima: 28 A

---

### FBS 50-6 - Puente enchufable

3032224

<https://www.phoenixcontact.com/cl/productos/3032224>



Puente enchufable, paso: 6,2 mm, número de polos: 50, color: rojo

 Capacidad de corriente máxima: 28 A

# STTBS 4-PV - Borne de doble piso

3035085

<https://www.phoenixcontact.com/cl/productos/3035085>



## FBSR 2-6 - Puente enchufable

3033715

<https://www.phoenixcontact.com/cl/productos/3033715>



Puente enchufable, paso: 6,2 mm, número de polos: 2, color: rojo

 Capacidad de corriente máxima: 24 A

---

## FBSR 3-6 - Puente enchufable

3001594

<https://www.phoenixcontact.com/cl/productos/3001594>



Puente enchufable, paso: 6,2 mm, número de polos: 3, color: rojo

 Capacidad de corriente máxima: 24 A

# STTBS 4-PV - Borne de doble piso

3035085

<https://www.phoenixcontact.com/cl/productos/3035085>



## FBSR 4-6 - Puente enchufable

3001595

<https://www.phoenixcontact.com/cl/productos/3001595>



Puente enchufable, paso: 6,2 mm, número de polos: 4, color: rojo

 Capacidad de corriente máxima: 24 A

---

## FBSR 5-6 - Puente enchufable

3001596

<https://www.phoenixcontact.com/cl/productos/3001596>



Puente enchufable, paso: 6,2 mm, número de polos: 5, color: rojo

 Capacidad de corriente máxima: 24 A

# STTBS 4-PV - Borne de doble piso

3035085

<https://www.phoenixcontact.com/cl/productos/3035085>



## FBSR 10-6 - Puente enchufable

3033716

<https://www.phoenixcontact.com/cl/productos/3033716>



Puente enchufable, paso: 6,2 mm, número de polos: 10, color: rojo

 Capacidad de corriente máxima: 24 A

---


## FBSRH 2-6 - Conector de cortocircuito

3033812

<https://www.phoenixcontact.com/cl/productos/3033812>



Conector de cortocircuito, paso: 6,2 mm, número de polos: 2, color: rojo

 Capacidad de corriente máxima: 24 A



# STTBS 4-PV - Borne de doble piso

3035085

<https://www.phoenixcontact.com/cl/productos/3035085>



## FBS 2-6 BU - Puente enchufable

3036932

<https://www.phoenixcontact.com/cl/productos/3036932>



Puente enchufable, paso: 6,2 mm, número de polos: 2, color: azul

 Capacidad de corriente máxima: 28 A

---


## FBS 3-6 BU - Puente enchufable

3036945

<https://www.phoenixcontact.com/cl/productos/3036945>



Puente enchufable, paso: 6,2 mm, número de polos: 3, color: azul

 Capacidad de corriente máxima: 28 A

# STTBS 4-PV - Borne de doble piso

3035085

<https://www.phoenixcontact.com/cl/productos/3035085>



## FBS 4-6 BU - Puente enchufable

3036958

<https://www.phoenixcontact.com/cl/productos/3036958>



Puente enchufable, paso: 6,2 mm, número de polos: 4, color: azul

 Capacidad de corriente máxima: 28 A

---

## FBS 5-6 BU - Puente enchufable

3036961

<https://www.phoenixcontact.com/cl/productos/3036961>



Puente enchufable, paso: 6,2 mm, número de polos: 5, color: azul

 Capacidad de corriente máxima: 28 A

# STTBS 4-PV - Borne de doble piso

3035085

<https://www.phoenixcontact.com/cl/productos/3035085>



## FBS 10-6 BU - Puente enchufable

3032198

<https://www.phoenixcontact.com/cl/productos/3032198>



Puente enchufable, paso: 6,2 mm, número de polos: 10, color: azul

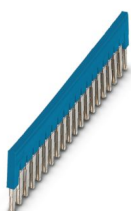
 Capacidad de corriente máxima: 28 A

---

## FBS 20-6 BU - Puente enchufable

3032208

<https://www.phoenixcontact.com/cl/productos/3032208>



Puente enchufable, paso: 6,2 mm, número de polos: 20, color: azul

 Capacidad de corriente máxima: 28 A

## STTBS 4-PV - Borne de doble piso

3035085

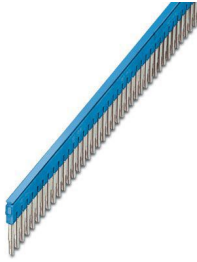
<https://www.phoenixcontact.com/cl/productos/3035085>



## FBS 50-6 BU - Puente enchufable

3032211

<https://www.phoenixcontact.com/cl/productos/3032211>



Puente enchufable, paso: 6,2 mm, número de polos: 50, color: azul

 Capacidad de corriente máxima: 28 A

---

## D-STTBS 4 - Tapa final

3035098

<https://www.phoenixcontact.com/cl/productos/3035098>

Tapa final, profundidad: 47 mm, anchura: 2,2 mm, altura: 92,4 mm, color: gris



# STTBS 4-PV - Borne de doble piso

3035085

<https://www.phoenixcontact.com/cl/productos/3035085>



## ATP-STTB 4 - Placa separadora

3030747

<https://www.phoenixcontact.com/cl/productos/3030747>

Placa separadora, profundidad: 53 mm, anchura: 2 mm, altura: 88,7 mm, color: gris



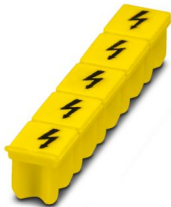
---

## WST 4 - Cobertor de aviso

3030954

<https://www.phoenixcontact.com/cl/productos/3030954>

Cobertor de aviso, Tiras, amarillo, rotulado, clase de montaje: enchufar, para ancho de borne: 6,2 mm, Número de índices individuales: 5



# STTBS 4-PV - Borne de doble piso



3035085

<https://www.phoenixcontact.com/cl/productos/3035085>

## LPS-6/E - Conector de servicio técnico

3270540

<https://www.phoenixcontact.com/cl/productos/3270540>



Conector de servicio técnico, tensión nominal: 800 V, corriente nominal: 24 A, número de polos: 1, tipo de conexión: Conexión push-in, Sección de dimensionamiento: 2,5 mm<sup>2</sup>, sección: 0,14 mm<sup>2</sup>- 4 mm<sup>2</sup>, color: rojo

---

## LPS-6 - Conector de servicio técnico

3270541

<https://www.phoenixcontact.com/cl/productos/3270541>



Conector de servicio técnico, tensión nominal: 800 V, corriente nominal: 24 A, número de polos: 1, tipo de conexión: Conexión push-in, Sección de dimensionamiento: 2,5 mm<sup>2</sup>, sección: 0,14 mm<sup>2</sup>- 4 mm<sup>2</sup>, color: rojo

# STTBS 4-PV - Borne de doble piso



3035085

<https://www.phoenixcontact.com/cl/productos/3035085>

## LPO 4/E - Conector de derivación

3270519

<https://www.phoenixcontact.com/cl/productos/3270519>



Conector de derivación, tensión nominal: 800 V, corriente nominal: 24 A, número de polos: 1, tipo de conexión: Conexión push-in, Sección de dimensionamiento: 2,5 mm<sup>2</sup>, sección: 0,14 mm<sup>2</sup>- 4 mm<sup>2</sup>, color: gris

---

## LPO 4 - Conector de derivación

3270522

<https://www.phoenixcontact.com/cl/productos/3270522>



Conector de derivación, tensión nominal: 800 V, corriente nominal: 24 A, número de polos: 1, tipo de conexión: Conexión push-in, Sección de dimensionamiento: 2,5 mm<sup>2</sup>, sección: 0,14 mm<sup>2</sup>- 4 mm<sup>2</sup>, color: gris

# STTBS 4-PV - Borne de doble piso

3035085

<https://www.phoenixcontact.com/cl/productos/3035085>



## NS 35/ 7,5 PERF 2000MM - Carril simétrico perforado

0801733

<https://www.phoenixcontact.com/cl/productos/0801733>



Carril simétrico perforado, Variante de embalaje con 25 unidades (50 m), según EN 60715, material: Acero, galvanizado, pasivado de capa gruesa, Perfil estándar, color: plata

---

## NS 35/ 7,5 UNPERF 2000MM - Carril simétrico sin perforar

0801681

<https://www.phoenixcontact.com/cl/productos/0801681>



Carril simétrico sin perforar, Variante de embalaje con 25 unidades (50 m), según EN 60715, material: Acero, galvanizado, pasivado de capa gruesa, Perfil estándar, color: plateado



# STTBS 4-PV - Borne de doble piso

3035085

<https://www.phoenixcontact.com/cl/productos/3035085>



## NS 35/ 7,5 WH PERF 2000MM - Carril simétrico perforado

1204119

<https://www.phoenixcontact.com/cl/productos/1204119>



Carril simétrico perforado, Variante de embalaje con 25 unidades (50 m), según EN 60715, material: Acero, Galvanizado, pasivado blanco, Perfil estándar, color: plateado

---

## NS 35/ 7,5 WH UNPERF 2000MM-VPE 10 - Carril simétrico sin perforar

1204122

<https://www.phoenixcontact.com/cl/productos/1204122>



Carril simétrico sin perforar, Variante de embalaje con 10 unidades (20 m), según EN 60715, material: Acero, Galvanizado, pasivado blanco, Perfil estándar, color: plateado

# STTBS 4-PV - Borne de doble piso

3035085

<https://www.phoenixcontact.com/cl/productos/3035085>



## NS 35/ 7,5 AL UNPERF 2000MM - Carril simétrico sin perforar

0801704

<https://www.phoenixcontact.com/cl/productos/0801704>



Carril simétrico sin perforar, Variante de embalaje con 25 unidades (50 m), según EN 60715, material: Aluminio, sin recubrimiento, Perfil estándar, color: plateado

---

## NS 35/ 7,5 ZN PERF 2000MM - Carril simétrico perforado

1206421

<https://www.phoenixcontact.com/cl/productos/1206421>



Carril simétrico perforado, Variante de embalaje con 25 unidades (50 m), según EN 60715, material: Acero, galvanizado, Perfil estándar, color: plateado

# STTBS 4-PV - Borne de doble piso

3035085

<https://www.phoenixcontact.com/cl/productos/3035085>



## NS 35/ 7,5 ZN UNPERF 2000MM - Carril simétrico sin perforar

1206434

<https://www.phoenixcontact.com/cl/productos/1206434>



Carril simétrico sin perforar, Variante de embalaje con 25 unidades (50 m), según EN 60715, material: Acero, galvanizado, Perfil estándar, color: plateado

---

## NS 35/ 7,5 CU UNPERF 2000MM-VPE 10 - Carril simétrico sin perforar

0801762

<https://www.phoenixcontact.com/cl/productos/0801762>



Carril simétrico sin perforar, Variante de embalaje con 10 unidades (20 m), según EN 60715, material: Cobre, sin recubrimiento, Perfil estándar, color: de color cobre

# STTBS 4-PV - Borne de doble piso

3035085

<https://www.phoenixcontact.com/cl/productos/3035085>



## NS 35/ 7,5 CAP - Caperuza final

1206560

<https://www.phoenixcontact.com/cl/productos/1206560>

Pieza final-carril, para carril NS 35/7,5



---

## NS 35/15 PERF 2000MM - Carril simétrico perforado

1201730

<https://www.phoenixcontact.com/cl/productos/1201730>



Carril simétrico perforado, Variante de embalaje con 25 unidades (50 m), similar EN 60715, material: Acero, galvanizado, pasivado de capa gruesa, Perfil estándar, color: plateado

# STTBS 4-PV - Borne de doble piso

3035085

<https://www.phoenixcontact.com/cl/productos/3035085>



## NS 35/15 UNPERF 2000MM - Carril simétrico sin perforar

1201714

<https://www.phoenixcontact.com/cl/productos/1201714>



Carril simétrico sin perforar, Variante de embalaje con 25 unidades (50 m), similar EN 60715, material: Acero, galvanizado, pasivado de capa gruesa, Perfil estándar, color: plateado

---

## NS 35/15 WH PERF 2000MM - Carril simétrico perforado

0806602

<https://www.phoenixcontact.com/cl/productos/0806602>



Carril simétrico perforado, Variante de embalaje con 25 unidades (50 m), similar EN 60715, material: Acero, Galvanizado, pasivado blanco, Perfil estándar, color: blanco

# STTBS 4-PV - Borne de doble piso

3035085

<https://www.phoenixcontact.com/cl/productos/3035085>



## NS 35/15 WH UNPERF 2000MM-VPE 10 - Carril simétrico sin perforar

1204135

<https://www.phoenixcontact.com/cl/productos/1204135>



Carril simétrico sin perforar, Variante de embalaje con 10 unidades (20 m), similar EN 60715, material: Acero, Galvanizado, pasivado blanco, Perfil estándar, color: plateado

---

## NS 35/15 AL UNPERF 2000MM - Carril simétrico sin perforar

1201756

<https://www.phoenixcontact.com/cl/productos/1201756>



Carril simétrico sin perforar, similar EN 60715, material: Aluminio, sin recubrimiento, Perfil estándar, color: plateado

## STTBS 4-PV - Borne de doble piso

3035085

<https://www.phoenixcontact.com/cl/productos/3035085>



## NS 35/15 ZN PERF 2000MM - Carril simétrico perforado

1206599

<https://www.phoenixcontact.com/cl/productos/1206599>



Carril simétrico perforado, Variante de embalaje con 25 unidades (50 m), similar EN 60715, material: Acero, galvanizado, Perfil estándar, color: plateado

---

## NS 35/15 ZN UNPERF 2000MM - Carril simétrico sin perforar

1206586

<https://www.phoenixcontact.com/cl/productos/1206586>



Carril simétrico sin perforar, Variante de embalaje con 25 unidades (50 m), similar EN 60715, material: Acero, galvanizado, Perfil estándar, color: plateado

# STTBS 4-PV - Borne de doble piso

3035085

<https://www.phoenixcontact.com/cl/productos/3035085>



## NS 35/15 CU UNPERF 2000MM-VPE 10 - Carril simétrico sin perforar

1201895

<https://www.phoenixcontact.com/cl/productos/1201895>



Carril simétrico sin perforar, Variante de embalaje con 10 unidades (20 m), similar EN 60715, material: Cobre, sin recubrimiento, Perfil estándar, color: de color cobre

---

## NS 35/15 CAP - Caperuza final

1206573

<https://www.phoenixcontact.com/cl/productos/1206573>

Pieza final-carril, para carril NS 35/15





# STTBS 4-PV - Borne de doble piso

3035085

<https://www.phoenixcontact.com/cl/productos/3035085>



## NS 35/15-2,3 UNPERF 2000MM-VPE 10 - Carril simétrico sin perforar

1201798

<https://www.phoenixcontact.com/cl/productos/1201798>



Carril simétrico sin perforar, Variante de embalaje con 10 unidades (20 m), según EN 60715, material: Acero, galvanizado, pasivado de capa gruesa, Perfil estándar 2,3 mm, color: plateado

---

## ISH 4/0,5 - Casquillo aislante

3002885

<https://www.phoenixcontact.com/cl/productos/3002885>



Casquillo aislante, color: gris

## STTBS 4-PV - Borne de doble piso

3035085

<https://www.phoenixcontact.com/cl/productos/3035085>



## ISH 4/1,0 - Casquillo aislante

3002898

<https://www.phoenixcontact.com/cl/productos/3002898>



Casquillo aislante, color: negro

---

## PAI-4-FIX-5/6 BU - Adaptador de prueba

3035975

<https://www.phoenixcontact.com/cl/productos/3035975>



Adaptador de prueba, 4 mm, para bornes en paso de 5,2 y 6,2 mm

# STTBS 4-PV - Borne de doble piso

3035085

<https://www.phoenixcontact.com/cl/productos/3035085>



## PAI-4-FIX-5/6 OG - Adaptador de prueba

3035974

<https://www.phoenixcontact.com/cl/productos/3035974>



Adaptador de prueba, 4 mm, para bornes en paso de 5,2 y 6,2 mm

---

## PAI-4-FIX-5/6 YE - Adaptador de prueba

3035977

<https://www.phoenixcontact.com/cl/productos/3035977>



Adaptador de prueba, 4 mm, para bornes en paso de 5,2 y 6,2 mm

# STTBS 4-PV - Borne de doble piso

3035085

<https://www.phoenixcontact.com/cl/productos/3035085>



## PAI-4-FIX-5/6 RD - Adaptador de prueba

3035976

<https://www.phoenixcontact.com/cl/productos/3035976>



Adaptador de prueba, 4 mm, para bornes en paso de 5,2 y 6,2 mm

---

## PAI-4-FIX-5/6 GN - Adaptador de prueba

3035978

<https://www.phoenixcontact.com/cl/productos/3035978>



Adaptador de prueba, 4 mm, para bornes en paso de 5,2 y 6,2 mm

# STTBS 4-PV - Borne de doble piso

3035085

<https://www.phoenixcontact.com/cl/productos/3035085>



## PAI-4-FIX-5/6 BK - Adaptador de prueba

3035980

<https://www.phoenixcontact.com/cl/productos/3035980>



Adaptador de prueba, 4 mm, para bornes en paso de 5,2 y 6,2 mm

---

## PAI-4-FIX-5/6 GY - Adaptador de prueba

3035982

<https://www.phoenixcontact.com/cl/productos/3035982>



Adaptador de prueba, 4 mm, para bornes en paso de 5,2 y 6,2 mm

# STTBS 4-PV - Borne de doble piso

3035085

<https://www.phoenixcontact.com/cl/productos/3035085>



## PAI-4-FIX-5/6 VT - Adaptador de prueba

3035979

<https://www.phoenixcontact.com/cl/productos/3035979>



Adaptador de prueba, 4 mm, para bornes en paso de 5,2 y 6,2 mm

---

## PAI-4-FIX-5/6 BN - Adaptador de prueba

3035981

<https://www.phoenixcontact.com/cl/productos/3035981>



Adaptador de prueba, 4 mm, para bornes en paso de 5,2 y 6,2 mm

## STTBS 4-PV - Borne de doble piso

3035085

<https://www.phoenixcontact.com/cl/productos/3035085>



## PAI-4-FIX-5/6 WH - Adaptador de prueba

3035983

<https://www.phoenixcontact.com/cl/productos/3035983>



Adaptador de prueba, 4 mm, para bornes en paso de 5,2 y 6,2 mm

---

## PS-6 - Clavija de pruebas

3030996

<https://www.phoenixcontact.com/cl/productos/3030996>



Clavija de pruebas, Clavija de pruebas alineable, número de polos: 1, color: rojo

## STTBS 4-PV - Borne de doble piso

3035085

<https://www.phoenixcontact.com/cl/productos/3035085>



## PS-6/2,3MM RD - Clavija de pruebas

3038736

<https://www.phoenixcontact.com/cl/productos/3038736>

Clavija de pruebas, número de polos: 1, color: rojo



---

## CLIPFIX 35 - Soporte final

3022218

<https://www.phoenixcontact.com/cl/productos/3022218>

Soporte final de montaje rápido, para carril simétrico NS 35/7,5 o carril simétrico NS 35/15, con posibilidad de marcado, ancho: 9,5 mm, color: gris





## STTBS 4-PV - Borne de doble piso

3035085

<https://www.phoenixcontact.com/cl/productos/3035085>



## CLIPFIX 35-5 - Soporte final

3022276

<https://www.phoenixcontact.com/cl/productos/3022276>



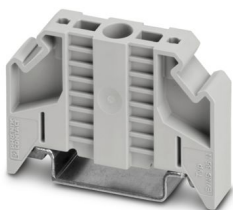
Soporte final de montaje rápido, para carril simétrico NS 35/7,5 o carril simétrico NS 35/15, con posibilidad de marcado, con posibilidad de aparcamiento para FBS...5, FBS...6, KSS 5, KSS 6, ancho: 5,15 mm, color: gris

---

## E/NS 35 N - Soporte final

0800886

<https://www.phoenixcontact.com/cl/productos/0800886>



Soporte final, anchura: 9,5 mm, color: Gris

# STTBS 4-PV - Borne de doble piso



3035085

<https://www.phoenixcontact.com/cl/productos/3035085>

## E/UK - Soporte final

1201442

<https://www.phoenixcontact.com/cl/productos/1201442>

Soporte final, Montaje sobre carril NS 32 o NS 35, material: PA, color: gris



---

## E/UK 1 - Soporte final

1201413

<https://www.phoenixcontact.com/cl/productos/1201413>

Soporte final, para el apoyo final de los bornes de doble piso y de tres pisos, anchura: 10 mm, color: Gris



## STTBS 4-PV - Borne de doble piso

3035085

<https://www.phoenixcontact.com/cl/productos/3035085>



### ZB 6:UNBEDRUCKT - Tira de cinta Zack

1051003

<https://www.phoenixcontact.com/cl/productos/1051003>



Tira de cinta Zack, Tiras, blanco, sin rotular, rotulable con: PLOTMARK, CMS-P1-PLOTTER, clase de montaje: enclavar, para ancho de borne: 6,2 mm, Número de índices individuales: 10, altura del campo de texto: 10,5 mm, anchura del campo de texto: 6,15 mm

---

### ZB 6 CUS - Tira de cinta Zack

0824992

<https://www.phoenixcontact.com/cl/productos/0824992>



Tira de cinta Zack, disponible: Tiras, blanco, rotulado según las indicaciones del cliente, clase de montaje: encajar en ranura para índice alta, para ancho de borne: 6,2 mm, Número de índices individuales: 10

# STTBS 4-PV - Borne de doble piso

3035085

<https://www.phoenixcontact.com/cl/productos/3035085>



## ZB 6,LGS:FORTL.ZAHLEN - Tira de cinta Zack

1051016

<https://www.phoenixcontact.com/cl/productos/1051016>



Tira de cinta Zack, Tiras, blanco, rotulado, rotulable con: CMS-P1-PLOTTER, rotulación longitudinal: números correlativos de 1 ... 10, 11 ... 20 etc. hasta 491 .. 500, clase de montaje: enclavar, para ancho de borne: 6,2 mm, Número de índices individuales: 10, altura del campo de texto: 10,5 mm, anchura del campo de texto: 6,15 mm

---

## ZB 6,QR:FORTL.ZAHLEN - Tira de cinta Zack

1051029

<https://www.phoenixcontact.com/cl/productos/1051029>



Tira de cinta Zack, Tiras, blanco, rotulado, rotulable con: CMS-P1-PLOTTER, Rotulación transversal: números correlativos de 1 ... 10, 11 ... 20 etc. hasta 491 .. 500, clase de montaje: enclavar, para ancho de borne: 6,2 mm, Número de índices individuales: 10, altura del campo de texto: 10,5 mm, anchura del campo de texto: 6,15 mm

# STTBS 4-PV - Borne de doble piso

3035085

<https://www.phoenixcontact.com/cl/productos/3035085>



## ZB 6,LGS:GLEICHE ZAHLEN - Tira de cinta Zack

1051032

<https://www.phoenixcontact.com/cl/productos/1051032>



Tira de cinta Zack, Tiras, blanco, rotulado, rotulable con: CMS-P1-PLOTTER, rotulación longitudinal: Números iguales 1 o 2 etc. hasta 100, clase de montaje: enclavar, para ancho de borne: 6,2 mm, Número de índices individuales: 10, altura del campo de texto: 10,5 mm, anchura del campo de texto: 6,15 mm

---

## ZB 6,LGS:L1-N,PE - Marcador para bornes

1051414

<https://www.phoenixcontact.com/cl/productos/1051414>



Marcador para bornes, Tiras, blanco, rotulado, rotulable con: CMS-P1-PLOTTER, longitudinal: L1, L2, L3, N, PE, L1, L2, L3, N, PE, clase de montaje: enclavar, para ancho de borne: 6,2 mm, Número de índices individuales: 10, altura del campo de texto: 10,5 mm, anchura del campo de texto: 6,15 mm

# STTBS 4-PV - Borne de doble piso

3035085

<https://www.phoenixcontact.com/cl/productos/3035085>



## ZB 6,LGS:U-N - Marcador para bornes

1051430

<https://www.phoenixcontact.com/cl/productos/1051430>



Marcador para bornes, Tiras, blanco, rotulado, rotulable con: CMS-P1-PLOTTER, rotulación longitudinal: U, V, W, N, GND, U, V, W, N, GND, clase de montaje: enclavar, para ancho de borne: 6,2 mm, Número de índices individuales: 10, altura del campo de texto: 10,5 mm, anchura del campo de texto: 6,15 mm

---

## UC-TM 6 - Marcador para bornes

0818085

<https://www.phoenixcontact.com/cl/productos/0818085>



Marcador para bornes, Estera, blanco, sin rotular, rotulable con: BLUEMARK ID COLOR, BLUEMARK ID, BLUEMARK CLED, PLOTMARK, CMS-P1-PLOTTER, clase de montaje: enclavar, para ancho de borne: 6,2 mm, Número de índices individuales: 80, altura del campo de texto: 10,5 mm, anchura del campo de texto: 5,6 mm

## STTBS 4-PV - Borne de doble piso

3035085

<https://www.phoenixcontact.com/cl/productos/3035085>



### UC-TM 6 CUS - Marcador para bornes

0824589

<https://www.phoenixcontact.com/cl/productos/0824589>



Marcador para bornes, disponible: por esteras, blanco, rotulado según las indicaciones del cliente, clase de montaje: encajar en ranura para índice alta, para ancho de borne: 6,2 mm, Número de índices individuales: 80

---

### UCT-TM 6 - Marcador para bornes

0828736

<https://www.phoenixcontact.com/cl/productos/0828736>



Marcador para bornes, Estera, blanco, sin rotular, rotulable con: TOPMARK NEO, TOPMARK LASER, BLUEMARK ID COLOR, BLUEMARK ID, BLUEMARK CLED, THERMOMARK PRIME, THERMOMARK CARD 2.0, THERMOMARK CARD, clase de montaje: enclavar, para ancho de borne: 6,2 mm, Número de índices individuales: 60, altura del campo de texto: 10,5 mm, anchura del campo de texto: 5,6 mm

## STTBS 4-PV - Borne de doble piso

3035085

<https://www.phoenixcontact.com/cl/productos/3035085>



## UCT-TM 6 CUS - Marcador para bornes

0829602

<https://www.phoenixcontact.com/cl/productos/0829602>



Marcador para bornes, disponible: por esteras, blanco, rotulado según las indicaciones del cliente, clase de montaje: encajar en ranura para índice alta, para ancho de borne: 6,2 mm, Número de índices individuales: 60

---

## ZBF 6:UNBEDRUCKT - Tira de cinta Zack plana

0808710

<https://www.phoenixcontact.com/cl/productos/0808710>



Tira de cinta Zack plana, Tiras, blanco, sin rotular, rotulable con: PLOTMARK, CMS-P1-PLOTTER, clase de montaje: enclavar, para ancho de borne: 6,2 mm, Número de índices individuales: 10, altura del campo de texto: 6,15 mm, anchura del campo de texto: 5,15 mm



## STTBS 4-PV - Borne de doble piso

3035085

<https://www.phoenixcontact.com/cl/productos/3035085>



## ZBF 6 CUS - Tira de cinta Zack plana

0825027

<https://www.phoenixcontact.com/cl/productos/0825027>



Tira de cinta Zack plana, Tiras, disponible: Tiras, blanco, rotulado según las indicaciones del cliente, clase de montaje: encajar en ranura para índice plana, para ancho de borne: 6,2 mm, Número de índices individuales: 10

---

## UC-TMF 6 - Marcador para bornes

0818140

<https://www.phoenixcontact.com/cl/productos/0818140>



Marcador para bornes, Estera, blanco, sin rotular, rotulable con: BLUEMARK ID COLOR, BLUEMARK ID, BLUEMARK CLED, PLOTMARK, CMS-P1-PLOTTER, clase de montaje: enclavar, para ancho de borne: 6,2 mm, Número de índices individuales: 80, altura del campo de texto: 5,1 mm, anchura del campo de texto: 5,6 mm

# STTBS 4-PV - Borne de doble piso

3035085

<https://www.phoenixcontact.com/cl/productos/3035085>



## UC-TMF 6 CUS - Marcador para bornes

0824646

<https://www.phoenixcontact.com/cl/productos/0824646>



Marcador para bornes, disponible: por esteras, blanco, rotulado según las indicaciones del cliente, clase de montaje: encajar en ranura para índice plana, para ancho de borne: 6,2 mm, Número de índices individuales: 80

---

## UCT-TMF 6 - Marcador para bornes

0828746

<https://www.phoenixcontact.com/cl/productos/0828746>



Marcador para bornes, Estera, blanco, sin rotular, rotulable con: TOPMARK NEO, TOPMARK LASER, BLUEMARK ID COLOR, BLUEMARK ID, BLUEMARK CLED, THERMOMARK PRIME, THERMOMARK CARD 2.0, THERMOMARK CARD, clase de montaje: enclavar, para ancho de borne: 6,2 mm, Número de índices individuales: 60, altura del campo de texto: 4,7 mm, anchura del campo de texto: 5,4 mm

## STTBS 4-PV - Borne de doble piso

3035085

<https://www.phoenixcontact.com/cl/productos/3035085>



## UCT-TMF 6 CUS - Marcador para bornes

0829665

<https://www.phoenixcontact.com/cl/productos/0829665>



Marcador para bornes, disponible: por esteras, blanco, rotulado según las indicaciones del cliente, clase de montaje: encajar en ranura para índice plana, para ancho de borne: 6,2 mm, Número de índices individuales: 60

---

## ZBF 6,LGS:FORTL.ZAHLEN - Tira de cinta Zack plana

0808749

<https://www.phoenixcontact.com/cl/productos/0808749>



Tira de cinta Zack plana, Tiras, blanco, rotulado, rotulación longitudinal: números correlativos de 1 ...10, 11 ...20 etc. hasta 91 ...100, clase de montaje: enclavar, para ancho de borne: 6,2 mm, Número de índices individuales: 10, altura del campo de texto: 6,15 mm, anchura del campo de texto: 5,15 mm

# STTBS 4-PV - Borne de doble piso

3035085

<https://www.phoenixcontact.com/cl/productos/3035085>



## ZBF 6,QR:FORTL.ZAHLEN - Tira de cinta Zack plana

0808765

<https://www.phoenixcontact.com/cl/productos/0808765>



Tira de cinta Zack plana, Tiras, blanco, rotulado, Rotulación transversal: números correlativos de 1 ...10, 11 ...20 etc. hasta 91 ...100, clase de montaje: enclavar, para ancho de borne: 6,2 mm, Número de índices individuales: 10, altura del campo de texto: 6,15 mm, anchura del campo de texto: 5,15 mm

---

## ZBF 6,LGS:GERADE ZAHLEN - Tira de cinta Zack plana

0810834

<https://www.phoenixcontact.com/cl/productos/0810834>



Tira de cinta Zack plana, Tiras, blanco, rotulado, rotulación longitudinal: números pares correlativos 2 ... 20, 22 ... 40, etc. hasta 82 ... 100, clase de montaje: enclavar, para ancho de borne: 6,2 mm, Número de índices individuales: 10, altura del campo de texto: 6,15 mm, anchura del campo de texto: 5,15 mm

## STTBS 4-PV - Borne de doble piso

3035085

<https://www.phoenixcontact.com/cl/productos/3035085>



## ZBF 6,LGS:UNGERADE ZAHLEN - Tira de cinta Zack plana

0810876

<https://www.phoenixcontact.com/cl/productos/0810876>



Tira de cinta Zack plana, Tiras, blanco, rotulado, rotulación longitudinal: Números impares 1-19, 21-39 etc. hasta 81-99, clase de montaje: enclavar, para ancho de borne: 6,2 mm, Número de índices individuales: 10, altura del campo de texto: 6,15 mm, anchura del campo de texto: 5,15 mm

---

## SZF 1-0,6X3,5 - Destornillador

1204517

<https://www.phoenixcontact.com/cl/productos/1204517>



Herramienta para accionar bornes ST, también apta como destornillador plano, tamaño: 0,6 x 3,5 x 100 mm, empuñadura de 2 componentes, con protección anti desenrollado

# STTBS 4-PV - Borne de doble piso

3035085

<https://www.phoenixcontact.com/cl/productos/3035085>



## ST-BW - Herramienta de accionamiento

1207608

<https://www.phoenixcontact.com/cl/productos/1207608>

Herramienta de accionamiento, para todos los resortes de 2,5 mm<sup>2</sup> a 4,0 mm<sup>2</sup>



---

Phoenix Contact 2024 © - Todos los derechos reservados

<https://www.phoenixcontact.com>

PHOENIX CONTACT S.A.

Calle Nueva 1661-G

Huechuraba, Santiago

(+56 2) 652-2000

[info@phoenixcontact.cl](mailto:info@phoenixcontact.cl)