

CARRIER 35-8 - Placa separadora

3034387

<https://www.phoenixcontact.com/cl/productos/3034387>



Tenga en cuenta que los datos mostrados en este documento PDF se generaron a partir de nuestro catálogo online. Por favor, encontrará todos los datos en la documentación del usuario. Prevalecen nuestras condiciones generales de uso para descargas.

Placa separadora, con posibilidad de almacenamiento para FBS...-8 y PAI 4-FIX, material: PA, color: gris



Datos comerciales

Código de artículo	3034387
Unidad de embalaje	10 Unidades
Cantidad mínima de pedido	10 Unidades
Clave de venta	*****
Clave de producto	BE2Z1X
Página del catálogo	Página 407 (C-1-2019)
GTIN	4046356281041
Peso por unidad (incluido el embalaje)	13,84 g
Peso por unidad (sin incluir el embalaje)	13,267 g
Número de tarifa arancelaria	39269097
País de origen	PL

CARRIER 35-8 - Placa separadora

3034387

<https://www.phoenixcontact.com/cl/productos/3034387>



Datos técnicos

Propiedades del artículo

Tipo de producto	Placa separadora
Estado de mantenimiento de datos	
Revisión de artículo	02

Dimensiones

Anchura	8,2 mm
Altura	99,8 mm
Profundidad en NS 35/7,5	49,6 mm
Profundidad en NS 35/15	57,1 mm
Longitud	99,8 mm

Datos del material

Color	gris (RAL 7042)
Material	PA
Clase de inflamabilidad según UL 94	V0
Utilización estática de material aislante en frío	-60 °C
Índice de temperatura del material aislante relativo (Elec., UL 746 B)	130 °C
Protección contra incendios para vehículos sobre carriles (DIN EN 45545-2) R22	HL 1 - HL 3
Protección contra incendios para vehículos sobre carriles (DIN EN 45545-2) R23	HL 1 - HL 3
Protección contra incendios para vehículos sobre carriles (DIN EN 45545-2) R24	HL 1 - HL 3
Protección contra incendios para vehículos sobre carriles (DIN EN 45545-2) R26	HL 1 - HL 3
Inflamabilidad de las superficies NFPA 130 (ASTM E 162)	aprobado
Densidad de los gases de combustión óptica específica NFPA 130 (ASTM E 662)	aprobado
Toxicidad de los gases de combustión NFPA 130 (SMP 800C)	aprobado

Condiciones medioambientales y de vida útil

Condiciones ambientales

Temperatura ambiente (servicio)	-60 °C ... 110 °C (Rango de temperatura de servicio incl. autocalentamiento, temperatura de servicio de corta duración máx.; véase RTI Elec.)
Temperatura ambiente (almacenamiento / transporte)	-25 °C ... 60 °C (durante poco tiempo, no más de 24 h, de -60 °C a +70 °C)
Temperatura ambiente (montaje)	-5 °C ... 70 °C
Temperatura ambiente (accionamiento)	-5 °C ... 70 °C
Humedad de aire admisible (servicio)	20 % ... 90 %
Humedad de aire admisible (almacenamiento / transporte)	30 % ... 70 %

CARRIER 35-8 - Placa separadora

3034387

<https://www.phoenixcontact.com/cl/productos/3034387>



Montaje

Tipo de montaje	NS 35/7,5
	NS 35/15

CARRIER 35-8 - Placa separadora



3034387

<https://www.phoenixcontact.com/cl/productos/3034387>

Clasificaciones

ECLASS

ECLASS-11.0	27141135
ECLASS-12.0	27141135
ECLASS-13.0	27250302

ETIM

ETIM 9.0	EC001041
----------	----------

UNSPSC

UNSPSC 21.0	39121400
-------------	----------

CARRIER 35-8 - Placa separadora

3034387

<https://www.phoenixcontact.com/cl/productos/3034387>



Environmental product compliance

EU RoHS	
Cumple los requisitos de la Directiva RoHS	Sí, Ninguna excepción
China RoHS	
Environment friendly use period (EFUP)	EFUP-E
	Ninguna sustancia peligrosa por encima de los valores límite
EU REACH SVHC	
Indicación acerca de la sustancia candidata según REACH (n.º CAS)	Ninguna sustancia con una fracción de masa superior a 0,1 %

CARRIER 35-8 - Placa separadora

3034387

<https://www.phoenixcontact.com/cl/productos/3034387>

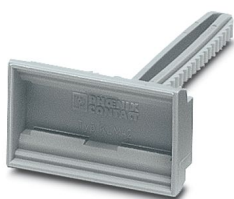


Accesorios

KLM 2 - Soporte para señalización de regletas de bornes

0807575

<https://www.phoenixcontact.com/cl/productos/0807575>



Soporte de rotulación de regleteros de bornas, altura ajustable, para soportes finales CLIPFIX 15, CLIPFIX 35 y CLIPFIX 35-5, rotulable con rótulos insertables

KLM 3 - Soporte para señalización de regletas de bornes

0811969

<https://www.phoenixcontact.com/cl/productos/0811969>



Soporte de rotulación de regletero de bornas, altura ajustable, para soportes finales CLIPFIX 15, CLIPFIX 35 y CLIPFIX 35-5, rotulable con etiquetas en formato 20 x 8 mm

CARRIER 35-8 - Placa separadora

3034387

<https://www.phoenixcontact.com/cl/productos/3034387>



KLM 3-L - Soporte para señalización de regletas de bornes

0814788

<https://www.phoenixcontact.com/cl/productos/0814788>



Soporte de rotulación de regletero de bornas, altura ajustable, para soportes finales CLIPFIX 15, CLIPFIX 35 y CLIPFIX 35-5, rotulable con etiquetas en formato 20 x 8 mm

NS 35/ 7,5 PERF 2000MM - Carril simétrico perforado

0801733

<https://www.phoenixcontact.com/cl/productos/0801733>



Carril simétrico perforado, Variante de embalaje con 25 unidades (50 m), según EN 60715, material: Acero, galvanizado, pasivado de capa gruesa, Perfil estándar, color: plata

CARRIER 35-8 - Placa separadora

3034387

<https://www.phoenixcontact.com/cl/productos/3034387>



NS 35/ 7,5 UNPERF 2000MM - Carril simétrico sin perforar

0801681

<https://www.phoenixcontact.com/cl/productos/0801681>



Carril simétrico sin perforar, Variante de embalaje con 25 unidades (50 m), según EN 60715, material: Acero, galvanizado, pasivado de capa gruesa, Perfil estándar, color: plateado

NS 35/ 7,5 WH PERF 2000MM - Carril simétrico perforado

1204119

<https://www.phoenixcontact.com/cl/productos/1204119>



Carril simétrico perforado, Variante de embalaje con 25 unidades (50 m), según EN 60715, material: Acero, Galvanizado, pasivado blanco, Perfil estándar, color: plateado

CARRIER 35-8 - Placa separadora

3034387

<https://www.phoenixcontact.com/cl/productos/3034387>



NS 35/ 7,5 WH UNPERF 2000MM-VPE 10 - Carril simétrico sin perforar

1204122

<https://www.phoenixcontact.com/cl/productos/1204122>



Carril simétrico sin perforar, Variante de embalaje con 10 unidades (20 m), según EN 60715, material: Acero, Galvanizado, pasivado blanco, Perfil estándar, color: plateado

NS 35/ 7,5 AL UNPERF 2000MM - Carril simétrico sin perforar

0801704

<https://www.phoenixcontact.com/cl/productos/0801704>



Carril simétrico sin perforar, Variante de embalaje con 25 unidades (50 m), según EN 60715, material: Aluminio, sin recubrimiento, Perfil estándar, color: plateado

CARRIER 35-8 - Placa separadora

3034387

<https://www.phoenixcontact.com/cl/productos/3034387>



NS 35/ 7,5 ZN PERF 2000MM - Carril simétrico perforado

1206421

<https://www.phoenixcontact.com/cl/productos/1206421>



Carril simétrico perforado, Variante de embalaje con 25 unidades (50 m), según EN 60715, material: Acero, galvanizado, Perfil estándar, color: plateado

NS 35/ 7,5 ZN UNPERF 2000MM - Carril simétrico sin perforar

1206434

<https://www.phoenixcontact.com/cl/productos/1206434>



Carril simétrico sin perforar, Variante de embalaje con 25 unidades (50 m), según EN 60715, material: Acero, galvanizado, Perfil estándar, color: plateado

CARRIER 35-8 - Placa separadora

3034387

<https://www.phoenixcontact.com/cl/productos/3034387>



NS 35/ 7,5 CU UNPERF 2000MM-VPE 10 - Carril simétrico sin perforar

0801762

<https://www.phoenixcontact.com/cl/productos/0801762>



Carril simétrico sin perforar, Variante de embalaje con 10 unidades (20 m), según EN 60715, material: Cobre, sin recubrimiento, Perfil estándar, color: de color cobre

NS 35/ 7,5 CAP - Caperuza final

1206560

<https://www.phoenixcontact.com/cl/productos/1206560>

Pieza final-carril, para carril NS 35/7,5



CARRIER 35-8 - Placa separadora

3034387

<https://www.phoenixcontact.com/cl/productos/3034387>



E/AL-NS 35 - Soporte final

1201662

<https://www.phoenixcontact.com/cl/productos/1201662>



Soporte final, para el apoyo de UKH 50 hasta UKH 240, se desliza sobre el carril NS 35 y se sujeta con 2 tornillos, anchura: 10 mm, color: Aluminio

Phoenix Contact 2024 © - Todos los derechos reservados

<https://www.phoenixcontact.com>

PHOENIX CONTACT S.A.

Calle Nueva 1661-G

Huechuraba, Santiago

(+56 2) 652-2000

info@phoenixcontact.cl