

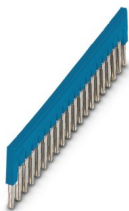
FBS 20-6 BU - Puente enchufable

3032208

<https://www.phoenixcontact.com/cl/productos/3032208>



Tenga en cuenta que los datos mostrados en este documento PDF se generaron a partir de nuestro catálogo online. Por favor, encontrará todos los datos en la documentación del usuario. Prevalecen nuestras condiciones generales de uso para descargas.



Puente enchufable, paso: 6,2 mm, número de polos: 20, color: azul

Sus ventajas

- Los puentes de 2 a 50 polos pueden puentear en estos entrantes de puente de los sistemas CLIPLINE complete hasta 50 bornes en una sola operación

Datos comerciales

Código de artículo	3032208
Unidad de embalaje	10 Unidades
Cantidad mínima de pedido	10 Unidades
Clave de venta	01
Clave de producto	BE2Z2X
Página del catálogo	Página 403 (C-1-2019)
GTIN	4017918981693
Peso por unidad (incluido el embalaje)	19,63 g
Peso por unidad (sin incluir el embalaje)	19,6 g
Número de tarifa arancelaria	85366990
País de origen	DE

Datos técnicos

Propiedades del artículo

Tipo de producto	Puente enchufable
Número de polos	20
Paso	6,2 mm

Estado de mantenimiento de datos

Revisión de artículo	04
----------------------	----

Propiedades eléctricas

Corriente de carga máxima	32 A (Los valores de corriente para los puentes pueden variar al insertarse en diferentes regletas de bornes. Los valores exactos se encuentran en los datos de los accesorios de la regleta de bornes correspondiente.)
---------------------------	--

Datos de conexión

Corriente de carga máxima	32 A (Los valores de corriente para los puentes pueden variar al insertarse en diferentes regletas de bornes. Los valores exactos se encuentran en los datos de los accesorios de la regleta de bornes correspondiente.)
---------------------------	--

Dimensiones

Anchura	122,3 mm
Altura	23 mm
Profundidad	23 mm
Paso	6,2 mm

Datos del material

Color	azul (RAL 5015)
Material	Cobre
Clase de inflamabilidad según UL 94	V0
Material aislante	PA

Condiciones medioambientales y de vida útil

Condiciones ambientales

Temperatura ambiente (servicio)	-60 °C ... 110 °C (Rango de temperatura de servicio incl. autocalentamiento, temperatura de servicio de corta duración máx.; véase RTI Elec.)
Temperatura ambiente (almacenamiento / transporte)	-25 °C ... 60 °C (Durante breve tiempo, no más de 24 h, de -60 °C a +70 °C)
Temperatura ambiente (montaje)	-5 °C ... 70 °C
Temperatura ambiente (accionamiento)	-5 °C ... 70 °C
Humedad de aire admisible (servicio)	20 % ... 90 %
Humedad de aire admisible (almacenamiento / transporte)	30 % ... 70 %

Montaje

FBS 20-6 BU - Puente enchufable

3032208

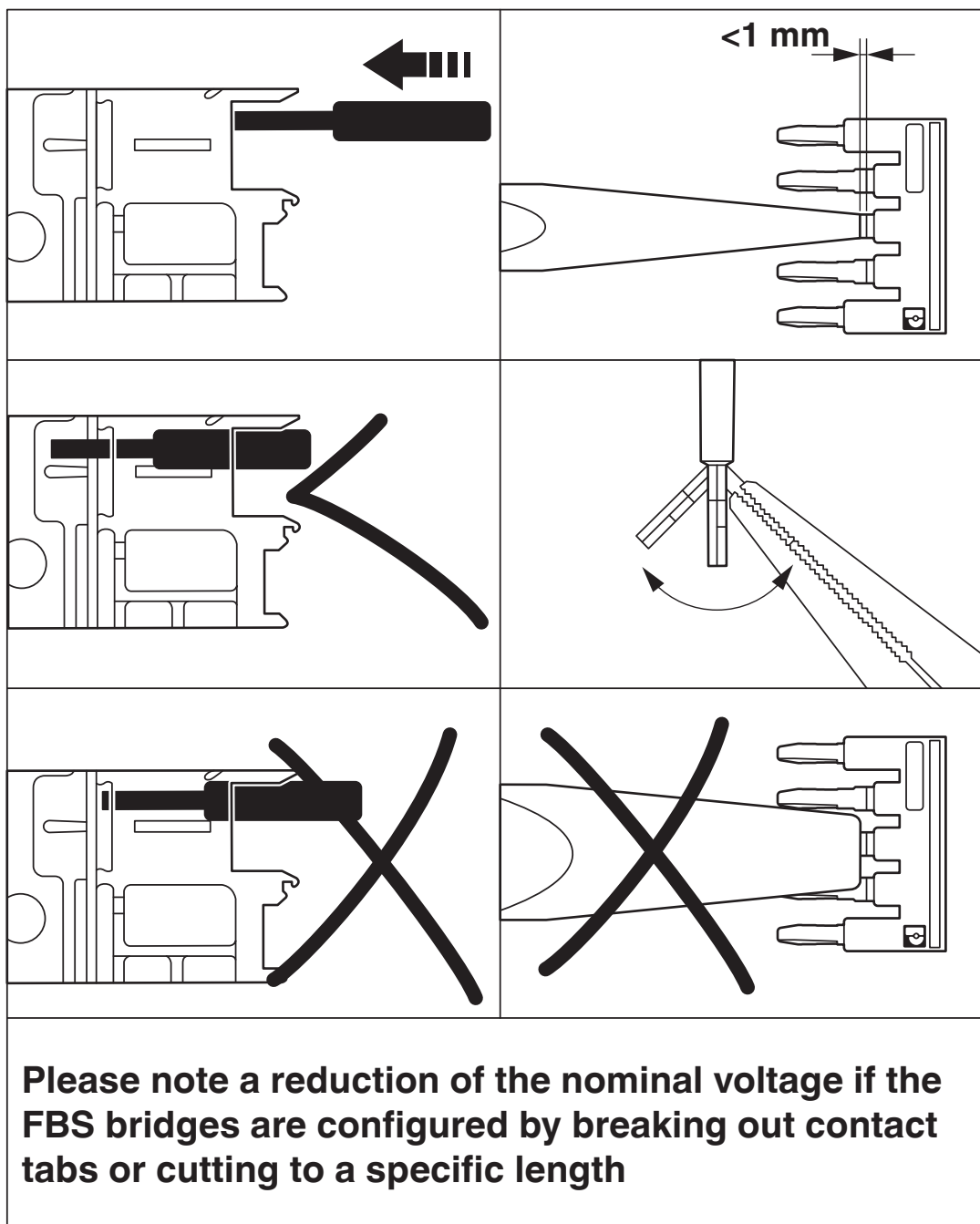
<https://www.phoenixcontact.com/cl/productos/3032208>



Tipo de montaje	Montaje por encaje
-----------------	--------------------

Dibujos

Plano esquemático



FBS 20-6 BU - Puente enchufable



3032208

<https://www.phoenixcontact.com/cl/productos/3032208>

Clasificaciones

ECLASS

ECLASS-11.0	27141140
ECLASS-12.0	27141140
ECLASS-13.0	27250303

ETIM

ETIM 9.0	EC000489
----------	----------

UNSPSC

UNSPSC 21.0	39121400
-------------	----------

FBS 20-6 BU - Puente enchufable

3032208

<https://www.phoenixcontact.com/cl/productos/3032208>



Environmental product compliance

EU RoHS	
Cumple los requisitos de la Directiva RoHS	Sí, Ninguna excepción
China RoHS	
Environment friendly use period (EFUP)	EFUP-E
	Ninguna sustancia peligrosa por encima de los valores límite
EU REACH SVHC	
Indicación acerca de la sustancia candidata según REACH (n.º CAS)	Ninguna sustancia con una fracción de masa superior a 0,1 %

Phoenix Contact 2024 © - Todos los derechos reservados
<https://www.phoenixcontact.com>

PHOENIX CONTACT S.A.
Calle Nueva 1661-G
Huechuraba, Santiago
(+56 2) 652-2000
info@phoenixcontact.cl