

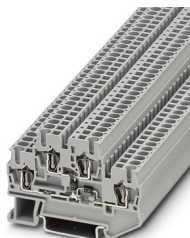
# STTB 2,5-2DIO/O-UL/UR-UL - Borne para componentes



3031584

<https://www.phoenixcontact.com/cl/productos/3031584>

Tenga en cuenta que los datos mostrados en este documento PDF se generaron a partir de nuestro catálogo online. Por favor, encontrará todos los datos en la documentación del usuario. Prevalecen nuestras condiciones generales de uso para descargas.



Borne para componentes, La corriente máx. queda determinada por el diodo. Montado: diodo 1N 4007, tensión inversa: 1300 V, corriente límite constante: 0,5 A., con diodo integrado, tensión nominal: 250 V, corriente nominal: 0,5 A, 1er y 2º piso, tipo de conexión: Conexión por resorte, Sección de dimensionamiento: 2,5 mm<sup>2</sup>, sección: 0,08 mm<sup>2</sup> - 4 mm<sup>2</sup>, montaje: NS 35/7,5, NS 35/15, color: gris

## Sus ventajas

- Para otras variantes y variantes de autosoldadura de componentes, véase [phoenixcontact.com/products](https://www.phoenixcontact.com/products)
- Los bornes de diodos doble piso y con indicación luminosa permiten realizar un gran número de tareas de conmutación

## Datos comerciales

Código de artículo	3031584
Unidad de embalaje	50 Unidades
Cantidad mínima de pedido	1 Unidades
Clave de venta	01
Clave de producto	BE2172
Página del catálogo	Página 219 (C-1-2019)
GTIN	4017918183066
Peso por unidad (incluido el embalaje)	10,8 g
Peso por unidad (sin incluir el embalaje)	10,8 g
Número de tarifa arancelaria	85369010
País de origen	PL

# STTB 2,5-2DIO/O-UL/UR-UL - Borne para componentes



3031584

<https://www.phoenixcontact.com/cl/productos/3031584>

## Datos técnicos

### Notas

Generalidades	La corriente máx. queda determinada por el diodo. Montado: diodo 1N 4007, tensión inversa: 1300 V, corriente límite constante: 0,5 A.
---------------	---

### Propiedades del artículo

Tipo de producto	Borne para componentes
Número de conexiones	4
Número de filas	2
Potenciales	2

### Estado de mantenimiento de datos

Revisión de artículo	06
----------------------	----

### Propiedades de aislamiento

Categoría de sobretensión	III
Grado de polución	3

### Propiedades eléctricas

Tensión transitoria de dimensionamiento	4 kV
Potencia disipada máxima con condición nominal	0,77 W

### Datos de conexión

Número de conexiones por piso	2
Sección nominal	2,5 mm <sup>2</sup>

### 1er y 2º piso

Longitud de pelado	8 mm ... 10 mm
Calibre macho	A3
Sección de conductor rígido	0,08 mm <sup>2</sup> ... 4 mm <sup>2</sup>
Sección de conductor AWG	28 ... 12 (Convertido según IEC)
Sección de conductor flexible	0,08 mm <sup>2</sup> ... 2,5 mm <sup>2</sup>
Sección de cable flexible [AWG]	28 ... 14 (Convertido según IEC)
Sección de cable flexible (puntera sin manguito de plástico)	0,14 mm <sup>2</sup> ... 2,5 mm <sup>2</sup>
Sección de cable flexible (puntera con manguito de plástico)	0,14 mm <sup>2</sup> ... 2,5 mm <sup>2</sup>
2 conductores con la misma sección, flexibles con puntera TWIN con manguito de plástico	0,5 mm <sup>2</sup>
Corriente nominal	0,5 A
Corriente de carga máxima	0,5 A
Tensión nominal	250 V
Sección nominal	2,5 mm <sup>2</sup>

### Dimensiones

Anchura	5,2 mm
---------	--------

# STTB 2,5-2DIO/O-UL/UR-UL - Borne para componentes



3031584

<https://www.phoenixcontact.com/cl/productos/3031584>

Ancho de tapa	2,2 mm
Altura	67,5 mm
Profundidad en NS 35/7,5	47,5 mm
Profundidad en NS 35/15	55 mm

## Datos del material

Color	gris (RAL 7042)
Clase de inflamabilidad según UL 94	V0
Grupo material aislante	I
Material aislante	PA
Utilización estática de material aislante en frío	-60 °C
Índice de temperatura del material aislante (DIN EN 60216-1 (VDE 0304-21))	125 °C
Índice de temperatura del material aislante relativo (Elec., UL 746 B)	130 °C
Protección contra incendios para vehículos sobre carriles (DIN EN 45545-2) R22	HL 1 - HL 3
Protección contra incendios para vehículos sobre carriles (DIN EN 45545-2) R23	HL 1 - HL 3
Protección contra incendios para vehículos sobre carriles (DIN EN 45545-2) R24	HL 1 - HL 3
Protección contra incendios para vehículos sobre carriles (DIN EN 45545-2) R26	HL 1 - HL 3
Emisión de calor calorímetro NFPA 130 (ASTM E 1354)	27,5 MJ/kg
Inflamabilidad de las superficies NFPA 130 (ASTM E 162)	aprobado
Densidad de los gases de combustión óptica específica NFPA 130 (ASTM E 662)	aprobado
Toxicidad de los gases de combustión NFPA 130 (SMP 800C)	aprobado

## Ensayos eléctricos

### Prueba con tensión de impulso

Tensión de prueba Valor nominal	4,8 kV
Resultado	Prueba aprobada
Corriente admisible de corta duración 2,5 mm <sup>2</sup>	0,3 kA
Corriente admisible de corta duración 4 mm <sup>2</sup>	0,48 kA
Resultado	Prueba aprobada

### Rigidez dieléctrica con frecuencia de operación

Tensión de prueba Valor nominal	1,5 kV
Resultado	Prueba aprobada

## Propiedades mecánicas

### Datos mecánicos

Pared lateral abierta	Sí
-----------------------	----

## Ensayos mecánicos

# STTB 2,5-2DIO/O-UL/UR-UL - Borne para componentes



3031584

<https://www.phoenixcontact.com/cl/productos/3031584>

## Resistencia mecánica

Resultado	Prueba aprobada
-----------	-----------------

## Fijación en el soporte

Carril/superficie de fijación	NS 35
Valor nominal Fuerza de ensayo	1 N
Resultado	Prueba aprobada

## Comprobación de daños en los conductores y de aflojamiento

Velocidad de rotación	10 r.p.m.
Rotaciones	135
Sección de conductor/Peso	0,08 mm <sup>2</sup> / 0,1 kg
	2,5 mm <sup>2</sup> /0,7 kg
	4 mm <sup>2</sup> /0,9 kg
Resultado	Prueba aprobada

## Condiciones medioambientales y de vida útil

### Envejecimiento

Ciclos de temperatura	192
Resultado	Prueba aprobada

### Ensayo de la llama de aguja

Tiempo de actuación	30 s
Resultado	Prueba aprobada

### Oscilación/ruido de banda ancha

Especificación del ensayo	DIN EN 50155 (VDE 0115-200):2008-03
Espectro	Prueba de durabilidad categoría 2, en el bogie
Frecuencia	$f_1 = 5 \text{ Hz}$ hasta $f_2 = 250 \text{ Hz}$
Nivel ASD	6,12 (m/s <sup>2</sup> ) <sup>2</sup> /Hz
Aceleración	3,12g
Duración de ensayo por eje	5 h
Direcciones de ensayo	Ejes X, Y y Z
Resultado	Prueba aprobada

### Choque

Especificación del ensayo	DIN EN 50155 (VDE 0115-200):2008-03
Tipo de choque	Semisinusoide
Aceleración	30g
Duración del choque	18 ms
Número de choques por dirección	3
Direcciones de ensayo	Ejes X, Y y Z (pos. y neg.)
Resultado	Prueba aprobada

### Condiciones ambientales

Temperatura ambiente (servicio)	-60 °C ... 110 °C (Rango de temperatura de servicio incl.)
---------------------------------	--

# STTB 2,5-2DIO/O-UL/UR-UL - Borne para componentes



3031584

<https://www.phoenixcontact.com/cl/productos/3031584>

	autocalentamiento, temperatura de servicio de corta duración máx.; véase RTI Elec.)
Temperatura ambiente (almacenamiento / transporte)	-25 °C ... 60 °C (durante poco tiempo, no más de 24 h, de -60 °C a +70 °C)
Temperatura ambiente (montaje)	-5 °C ... 70 °C
Temperatura ambiente (accionamiento)	-5 °C ... 70 °C
Humedad de aire admisible (servicio)	20 % ... 90 %
Humedad de aire admisible (almacenamiento / transporte)	30 % ... 70 %

## Montaje

Tipo de montaje	NS 35/7,5
	NS 35/15

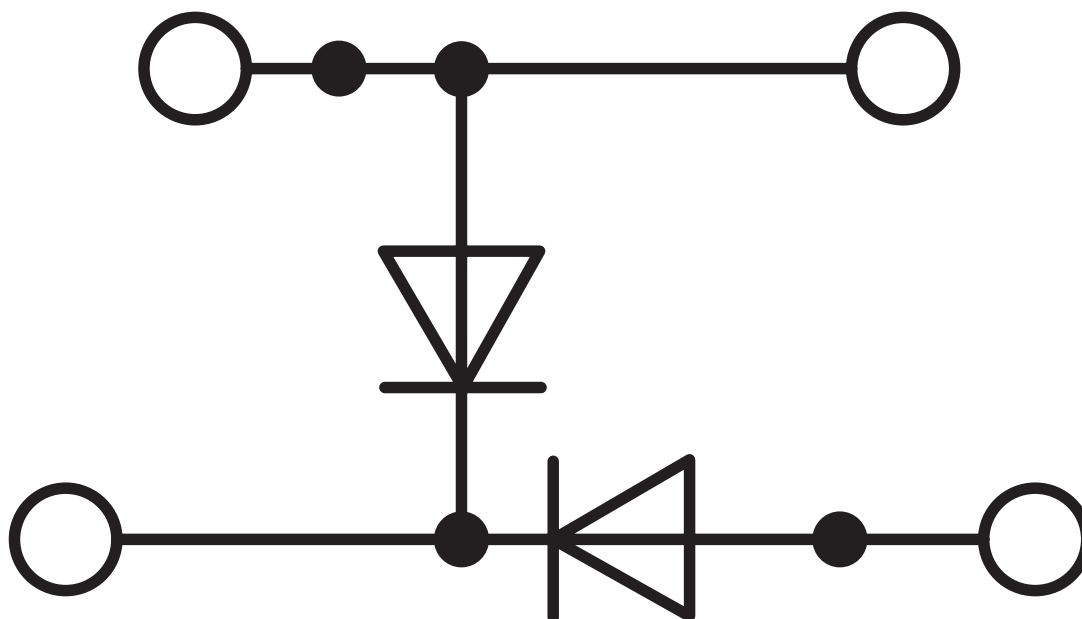
# STTB 2,5-2DIO/O-UL/UR-UL - Borne para componentes

3031584

<https://www.phoenixcontact.com/cl/productos/3031584>

## Dibujos

Diagrama eléctrico



# STTB 2,5-2DIO/O-UL/UR-UL - Borne para componentes



3031584

<https://www.phoenixcontact.com/cl/productos/3031584>

## Homologaciones

📄 To download certificates, visit the product detail page: <https://www.phoenixcontact.com/cl/productos/3031584>

CSA ID de homologación: 13631				
	Tensión nominal $U_N$	Corriente nominal $I_N$	Sección AWG	Sección $\text{mm}^2$
Usegroup B				
	300 V	0,5 A	28 - 12	-
Usegroup C				
	300 V	0,5 A	28 - 12	-

EAC ID de homologación: RU C-DE.BL08.B.00644				
---	--	--	--	--

cULus Recognized ID de homologación: E60425				
	Tensión nominal $U_N$	Corriente nominal $I_N$	Sección AWG	Sección $\text{mm}^2$
Usegroup B				
	300 V	0,5 A	28 - 12	-
Usegroup C				
	300 V	0,5 A	28 - 12	-

# STTB 2,5-2DIO/O-UL/UR-UL - Borne para componentes



3031584  
<https://www.phoenixcontact.com/cl/productos/3031584>

## Clasificaciones

### ECLASS

ECLASS-11.0	27141127
ECLASS-12.0	27141127
ECLASS-13.0	27250114

### ETIM

ETIM 9.0	EC000903
----------	----------

### UNSPSC

UNSPSC 21.0	39121400
-------------	----------



# STTB 2,5-2DIO/O-UL/UR-UL - Borne para componentes



3031584

<https://www.phoenixcontact.com/cl/productos/3031584>

## Environmental product compliance

### EU RoHS

Cumple los requisitos de la Directiva RoHS	Sí
excepciones, si fueran conocida	7(a)

### China RoHS

Environment friendly use period (EFUP)	EFUP-50
	Encontrará una tabla de declaración RoHS de China relativa al artículo en la zona de descargas del artículo correspondiente, en el apartado "Declaración del fabricante". No se emite ninguna tabla de declaración RoHS de China ni se requiere en ninguno de los artículos con EFUP-E.

### EU REACH SVHC

Indicación acerca de la sustancia candidata según REACH (n.º CAS)	Lead(n.º CAS: 7439-92-1)
SCIP	66270f08-8b34-4cf2-b1a1-b1374a051142

# STTB 2,5-2DIO/O-UL/UR-UL - Borne para componentes



3031584

<https://www.phoenixcontact.com/cl/productos/3031584>

## Accesorios



Nota: el uso de algunos de los accesorios indicados a continuación puede restringir este producto.

### FBS 20-5 - Puente enchufable

3030226

<https://www.phoenixcontact.com/cl/productos/3030226>



Puente enchufable, paso: 5,2 mm, número de polos: 20, color: rojo



Capacidad de corriente máxima: 20 A

### FBS 10-5 - Puente enchufable

3030213

<https://www.phoenixcontact.com/cl/productos/3030213>



Puente enchufable, paso: 5,2 mm, número de polos: 10, longitud: 23 mm, color: rojo



Capacidad de corriente máxima: 20 A

# STTB 2,5-2DIO/O-UL/UR-UL - Borne para componentes



3031584

<https://www.phoenixcontact.com/cl/productos/3031584>

## FBS 5-5 - Puente enchufable

3030190

<https://www.phoenixcontact.com/cl/productos/3030190>



Puente enchufable, paso: 5,2 mm, número de polos: 5, longitud: 23 mm, color: rojo

 Capacidad de corriente máxima: 20 A

---

## FBS 4-5 - Puente enchufable

3030187

<https://www.phoenixcontact.com/cl/productos/3030187>



Puente enchufable, paso: 5,2 mm, número de polos: 4, longitud: 23 mm, color: rojo

 Capacidad de corriente máxima: 20 A

# STTB 2,5-2DIO/O-UL/UR-UL - Borne para componentes



3031584

<https://www.phoenixcontact.com/cl/productos/3031584>


## FBS 3-5 - Puente enchufable

3030174

<https://www.phoenixcontact.com/cl/productos/3030174>



Puente enchufable, paso: 5,2 mm, número de polos: 3, longitud: 23 mm, color: rojo

 Capacidad de corriente máxima: 20 A

---

## FBS 2-5 - Puente enchufable

3030161

<https://www.phoenixcontact.com/cl/productos/3030161>



Puente enchufable, paso: 5,2 mm, número de polos: 2, longitud: 23 mm, color: rojo

 Capacidad de corriente máxima: 20 A

# STTB 2,5-2DIO/O-UL/UR-UL - Borne para componentes



3031584

<https://www.phoenixcontact.com/cl/productos/3031584>


## FBS 50-5 - Puente enchufable

3038930

<https://www.phoenixcontact.com/cl/productos/3038930>



Puente enchufable, paso: 5,2 mm, número de polos: 50, color: rojo

 Capacidad de corriente máxima: 20 A

---

## FBSR 2-5 - Puente enchufable

3033702

<https://www.phoenixcontact.com/cl/productos/3033702>



Puente enchufable, paso: 5,2 mm, número de polos: 2, color: rojo

 Capacidad de corriente máxima: 17,5 A

# STTB 2,5-2DIO/O-UL/UR-UL - Borne para componentes



3031584

<https://www.phoenixcontact.com/cl/productos/3031584>

## FBSR 3-5 - Puente enchufable

3001591

<https://www.phoenixcontact.com/cl/productos/3001591>



Puente enchufable, paso: 5,2 mm, número de polos: 3, color: rojo

 Capacidad de corriente máxima: 17,5 A

---


## FBSR 4-5 - Puente enchufable

3001592

<https://www.phoenixcontact.com/cl/productos/3001592>



Puente enchufable, paso: 5,2 mm, número de polos: 4, color: rojo

 Capacidad de corriente máxima: 17,5 A

# STTB 2,5-2DIO/O-UL/UR-UL - Borne para componentes

3031584

<https://www.phoenixcontact.com/cl/productos/3031584>

## FBSR 5-5 - Puente enchufable

3001593

<https://www.phoenixcontact.com/cl/productos/3001593>



Puente enchufable, paso: 5,2 mm, número de polos: 5, color: rojo

 Capacidad de corriente máxima: 17,5 A

---


## FBSR 10-5 - Puente enchufable

3033710

<https://www.phoenixcontact.com/cl/productos/3033710>



Puente enchufable, paso: 5,2 mm, número de polos: 10, color: rojo

 Capacidad de corriente máxima: 17,5 A

# STTB 2,5-2DIO/O-UL/UR-UL - Borne para componentes



3031584

<https://www.phoenixcontact.com/cl/productos/3031584>


## FBS 2-5 BU - Puente enchufable

3036877

<https://www.phoenixcontact.com/cl/productos/3036877>



Puente enchufable, paso: 5,2 mm, número de polos: 2, color: azul

 Capacidad de corriente máxima: 20 A

---

## FBS 3-5 BU - Puente enchufable

3036880

<https://www.phoenixcontact.com/cl/productos/3036880>



Puente enchufable, paso: 5,2 mm, número de polos: 3, color: azul

 Capacidad de corriente máxima: 20 A



# STTB 2,5-2DIO/O-UL/UR-UL - Borne para componentes



3031584

<https://www.phoenixcontact.com/cl/productos/3031584>

## FBS 4-5 BU - Puente enchufable

3036893

<https://www.phoenixcontact.com/cl/productos/3036893>



Puente enchufable, paso: 5,2 mm, número de polos: 4, color: azul

 Capacidad de corriente máxima: 20 A

---

## FBS 5-5 BU - Puente enchufable

3036903

<https://www.phoenixcontact.com/cl/productos/3036903>



Puente enchufable, paso: 5,2 mm, número de polos: 5, color: azul

 Capacidad de corriente máxima: 20 A

# STTB 2,5-2DIO/O-UL/UR-UL - Borne para componentes



3031584

<https://www.phoenixcontact.com/cl/productos/3031584>

## FBS 10-5 BU - Puente enchufable

3036916

<https://www.phoenixcontact.com/cl/productos/3036916>

Puente enchufable, paso: 5,2 mm, número de polos: 10, color: azul



 Capacidad de corriente máxima: 20 A

---

## FBS 20-5 BU - Puente enchufable

3036929

<https://www.phoenixcontact.com/cl/productos/3036929>

Puente enchufable, paso: 5,2 mm, número de polos: 20, color: azul



 Capacidad de corriente máxima: 20 A

# STTB 2,5-2DIO/O-UL/UR-UL - Borne para componentes



3031584

<https://www.phoenixcontact.com/cl/productos/3031584>


## FBS 50-5 BU - Puente enchufable

3032114

<https://www.phoenixcontact.com/cl/productos/3032114>



Puente enchufable, paso: 5,2 mm, número de polos: 50, color: azul

 Capacidad de corriente máxima: 20 A

---

## D-STTB 2,5 - Tapa final

3030459

<https://www.phoenixcontact.com/cl/productos/3030459>



Tapa final, profundidad: 39,7 mm, anchura: 2,2 mm, altura: 67,6 mm, color: gris

# STTB 2,5-2DIO/O-UL/UR-UL - Borne para componentes



3031584

<https://www.phoenixcontact.com/cl/productos/3031584>

## ATP-STTB 4 - Placa separadora

3030747

<https://www.phoenixcontact.com/cl/productos/3030747>

Placa separadora, profundidad: 53 mm, anchura: 2 mm, altura: 88,7 mm, color: gris



---

## STP 5-2 - Soporte para señalización

0800967

<https://www.phoenixcontact.com/cl/productos/0800967>



Soporte para señalización, Insertable en la borna de conexión por resorte de doble piso STTB 2,5, STTB 4, PTTB 2,5, PTTB 4, rotulable con UC-TM 5, UC-TMF 5, UCT-TM 5, UCT-TMF 5, ZB 5 o ZBF 5, gris, sin rotular, clase de montaje: enchufar, altura del campo de texto: 10,5 mm, anchura del campo de texto: 5 mm

# STTB 2,5-2DIO/O-UL/UR-UL - Borne para componentes



3031584

<https://www.phoenixcontact.com/cl/productos/3031584>

## CEC 2,5 - Tapón ciego

3062757

<https://www.phoenixcontact.com/cl/productos/3062757>



Cubierta para eje de conductores, 10 polos, para bornes de resorte (ST) y bornes para carril con tecnología Push-in (PT) con acho de 5,2 mm

---

## WST 2,5 - Cobertor de aviso

3030941

<https://www.phoenixcontact.com/cl/productos/3030941>



Cobertor de aviso, de 5 polos, para anchura de borne: 5,2 mm

# STTB 2,5-2DIO/O-UL/UR-UL - Borne para componentes



3031584

<https://www.phoenixcontact.com/cl/productos/3031584>

## LPO 2,5/E - Conector de derivación

3270516

<https://www.phoenixcontact.com/cl/productos/3270516>



Conector de derivación, tensión nominal: 800 V, corriente nominal: 24 A, número de polos: 1, tipo de conexión: Conexión push-in, Sección de dimensionamiento: 2,5 mm<sup>2</sup>, sección: 0,14 mm<sup>2</sup>- 4 mm<sup>2</sup>, color: gris

---

## LPO 2,5 - Conector de derivación

3270517

<https://www.phoenixcontact.com/cl/productos/3270517>



Conector de derivación, tensión nominal: 800 V, corriente nominal: 24 A, número de polos: 1, tipo de conexión: Conexión push-in, Sección de dimensionamiento: 2,5 mm<sup>2</sup>, sección: 0,14 mm<sup>2</sup>- 4 mm<sup>2</sup>, color: gris

# STTB 2,5-2DIO/O-UL/UR-UL - Borne para componentes



3031584

<https://www.phoenixcontact.com/cl/productos/3031584>

## LPS-5/E - Conector de servicio técnico

3270520

<https://www.phoenixcontact.com/cl/productos/3270520>



Conector de servicio técnico, tensión nominal: 800 V, corriente nominal: 24 A, número de polos: 1, tipo de conexión: Conexión push-in, Sección de dimensionamiento: 2,5 mm<sup>2</sup>, sección: 0,14 mm<sup>2</sup>- 4 mm<sup>2</sup>, color: rojo

---

## LPS-5 - Conector de servicio técnico

3270521

<https://www.phoenixcontact.com/cl/productos/3270521>



Conector de servicio técnico, tensión nominal: 800 V, corriente nominal: 24 A, número de polos: 1, tipo de conexión: Conexión push-in, Sección de dimensionamiento: 2,5 mm<sup>2</sup>, sección: 0,14 mm<sup>2</sup>- 4 mm<sup>2</sup>, color: rojo

# STTB 2,5-2DIO/O-UL/UR-UL - Borne para componentes



3031584

<https://www.phoenixcontact.com/cl/productos/3031584>

## NS 35/ 7,5 PERF 2000MM - Carril simétrico perforado

0801733

<https://www.phoenixcontact.com/cl/productos/0801733>



Carril simétrico perforado, Variante de embalaje con 25 unidades (50 m), según EN 60715, material: Acero, galvanizado, pasivado de capa gruesa, Perfil estándar, color: plata

---

## NS 35/ 7,5 UNPERF 2000MM - Carril simétrico sin perforar

0801681

<https://www.phoenixcontact.com/cl/productos/0801681>



Carril simétrico sin perforar, Variante de embalaje con 25 unidades (50 m), según EN 60715, material: Acero, galvanizado, pasivado de capa gruesa, Perfil estándar, color: plateado



# STTB 2,5-2DIO/O-UL/UR-UL - Borne para componentes



3031584

<https://www.phoenixcontact.com/cl/productos/3031584>

## NS 35/ 7,5 WH PERF 2000MM - Carril simétrico perforado

1204119

<https://www.phoenixcontact.com/cl/productos/1204119>



Carril simétrico perforado, Variante de embalaje con 25 unidades (50 m), según EN 60715, material: Acero, Galvanizado, pasivado blanco, Perfil estándar, color: plateado

---

## NS 35/ 7,5 WH UNPERF 2000MM-VPE 10 - Carril simétrico sin perforar

1204122

<https://www.phoenixcontact.com/cl/productos/1204122>



Carril simétrico sin perforar, Variante de embalaje con 10 unidades (20 m), según EN 60715, material: Acero, Galvanizado, pasivado blanco, Perfil estándar, color: plateado

# STTB 2,5-2DIO/O-UL/UR-UL - Borne para componentes



3031584

<https://www.phoenixcontact.com/cl/productos/3031584>

## NS 35/ 7,5 AL UNPERF 2000MM - Carril simétrico sin perforar

0801704

<https://www.phoenixcontact.com/cl/productos/0801704>



Carril simétrico sin perforar, Variante de embalaje con 25 unidades (50 m), según EN 60715, material: Aluminio, sin recubrimiento, Perfil estándar, color: plateado

---

## NS 35/ 7,5 ZN PERF 2000MM - Carril simétrico perforado

1206421

<https://www.phoenixcontact.com/cl/productos/1206421>



Carril simétrico perforado, Variante de embalaje con 25 unidades (50 m), según EN 60715, material: Acero, galvanizado, Perfil estándar, color: plateado

# STTB 2,5-2DIO/O-UL/UR-UL - Borne para componentes



3031584

<https://www.phoenixcontact.com/cl/productos/3031584>

## NS 35/ 7,5 ZN UNPERF 2000MM - Carril simétrico sin perforar

1206434

<https://www.phoenixcontact.com/cl/productos/1206434>



Carril simétrico sin perforar, Variante de embalaje con 25 unidades (50 m), según EN 60715, material: Acero, galvanizado, Perfil estándar, color: plateado

---

## NS 35/ 7,5 CU UNPERF 2000MM-VPE 10 - Carril simétrico sin perforar

0801762

<https://www.phoenixcontact.com/cl/productos/0801762>



Carril simétrico sin perforar, Variante de embalaje con 10 unidades (20 m), según EN 60715, material: Cobre, sin recubrimiento, Perfil estándar, color: de color cobre

# STTB 2,5-2DIO/O-UL/UR-UL - Borne para componentes



3031584

<https://www.phoenixcontact.com/cl/productos/3031584>

## NS 35/ 7,5 CAP - Caperuza final

1206560

<https://www.phoenixcontact.com/cl/productos/1206560>

Pieza final-carril, para carril NS 35/7,5



---

## NS 35/15 PERF 2000MM - Carril simétrico perforado

1201730

<https://www.phoenixcontact.com/cl/productos/1201730>



Carril simétrico perforado, Variante de embalaje con 25 unidades (50 m), similar EN 60715, material: Acero, galvanizado, pasivado de capa gruesa, Perfil estándar, color: plateado

# STTB 2,5-2DIO/O-UL/UR-UL - Borne para componentes



3031584

<https://www.phoenixcontact.com/cl/productos/3031584>

## NS 35/15 UNPERF 2000MM - Carril simétrico sin perforar

1201714

<https://www.phoenixcontact.com/cl/productos/1201714>



Carril simétrico sin perforar, Variante de embalaje con 25 unidades (50 m), similar EN 60715, material: Acero, galvanizado, pasivado de capa gruesa, Perfil estándar, color: plateado

---

## NS 35/15 WH PERF 2000MM - Carril simétrico perforado

0806602

<https://www.phoenixcontact.com/cl/productos/0806602>



Carril simétrico perforado, Variante de embalaje con 25 unidades (50 m), similar EN 60715, material: Acero, Galvanizado, pasivado blanco, Perfil estándar, color: blanco

# STTB 2,5-2DIO/O-UL/UR-UL - Borne para componentes



3031584

<https://www.phoenixcontact.com/cl/productos/3031584>

## NS 35/15 WH UNPERF 2000MM-VPE 10 - Carril simétrico sin perforar

1204135

<https://www.phoenixcontact.com/cl/productos/1204135>



Carril simétrico sin perforar, Variante de embalaje con 10 unidades (20 m), similar EN 60715, material: Acero, Galvanizado, pasivado blanco, Perfil estándar, color: plateado

---

## NS 35/15 AL UNPERF 2000MM - Carril simétrico sin perforar

1201756

<https://www.phoenixcontact.com/cl/productos/1201756>



Carril simétrico sin perforar, similar EN 60715, material: Aluminio, sin recubrimiento, Perfil estándar, color: plateado

# STTB 2,5-2DIO/O-UL/UR-UL - Borne para componentes



3031584

<https://www.phoenixcontact.com/cl/productos/3031584>

## NS 35/15 ZN PERF 2000MM - Carril simétrico perforado

1206599

<https://www.phoenixcontact.com/cl/productos/1206599>



Carril simétrico perforado, Variante de embalaje con 25 unidades (50 m), similar EN 60715, material: Acero, galvanizado, Perfil estándar, color: plateado

---

## NS 35/15 ZN UNPERF 2000MM - Carril simétrico sin perforar

1206586

<https://www.phoenixcontact.com/cl/productos/1206586>



Carril simétrico sin perforar, Variante de embalaje con 25 unidades (50 m), similar EN 60715, material: Acero, galvanizado, Perfil estándar, color: plateado

# STTB 2,5-2DIO/O-UL/UR-UL - Borne para componentes



3031584

<https://www.phoenixcontact.com/cl/productos/3031584>

## NS 35/15 CU UNPERF 2000MM-VPE 10 - Carril simétrico sin perforar

1201895

<https://www.phoenixcontact.com/cl/productos/1201895>



Carril simétrico sin perforar, Variante de embalaje con 10 unidades (20 m), similar EN 60715, material: Cobre, sin recubrimiento, Perfil estándar, color: de color cobre

---

## NS 35/15 CAP - Caperuza final

1206573

<https://www.phoenixcontact.com/cl/productos/1206573>

Pieza final-carril, para carril NS 35/15





# STTB 2,5-2DIO/O-UL/UR-UL - Borne para componentes



3031584

<https://www.phoenixcontact.com/cl/productos/3031584>

## NS 35/15-2,3 UNPERF 2000MM-VPE 10 - Carril simétrico sin perforar

1201798

<https://www.phoenixcontact.com/cl/productos/1201798>



Carril simétrico sin perforar, Variante de embalaje con 10 unidades (20 m), según EN 60715, material: Acero, galvanizado, pasivado de capa gruesa, Perfil estándar 2,3 mm, color: plateado

---

## ZBF 5:UNBEDRUCKT - Tira de cinta Zack plana

0808642

<https://www.phoenixcontact.com/cl/productos/0808642>



Tira de cinta Zack plana, Tiras, blanco, sin rotular, rotulable con: PLOTMARK, CMS-P1-PLOTTER, clase de montaje: enclavar, para ancho de borne: 5 mm, Número de índices individuales: 10, altura del campo de texto: 5,15 mm, anchura del campo de texto: 5,15 mm

# STTB 2,5-2DIO/O-UL/UR-UL - Borne para componentes



3031584

<https://www.phoenixcontact.com/cl/productos/3031584>

## ZBF 5 CUS - Tira de cinta Zack plana

0825025

<https://www.phoenixcontact.com/cl/productos/0825025>



Tira de cinta Zack plana, disponible: Tiras, blanco, rotulado según las indicaciones del cliente, clase de montaje: encajar en ranura para índice plana, para ancho de borne: 5 mm, Número de índices individuales: 10

---

## ZBF 5,LGS:FORTL.ZAHLEN - Tira de cinta Zack plana

0808671

<https://www.phoenixcontact.com/cl/productos/0808671>



Tira de cinta Zack plana, Tiras, blanco, rotulado, rotulación longitudinal: números correlativos de 1 ... 10, 11 ... 20 etc. hasta 491 ... 500, clase de montaje: enclavar, para ancho de borne: 5 mm, Número de índices individuales: 10, altura del campo de texto: 5,15 mm, anchura del campo de texto: 5,15 mm

# STTB 2,5-2DIO/O-UL/UR-UL - Borne para componentes



3031584

<https://www.phoenixcontact.com/cl/productos/3031584>

## ZBF 5,QR:FORTL.ZAHLEN - Tira de cinta Zack plana

0808697

<https://www.phoenixcontact.com/cl/productos/0808697>



Tira de cinta Zack plana, Tiras, blanco, rotulado, Rotulación transversal: números correlativos de 1 ...10, 11 ...20 etc. hasta 91 ...100, clase de montaje: enclavar, para ancho de borne: 5 mm, Número de índices individuales: 10, altura del campo de texto: 5,15 mm, anchura del campo de texto: 5,15 mm

---

## ZBF 5,LGS:GERADE ZAHLEN - Tira de cinta Zack plana

0810821

<https://www.phoenixcontact.com/cl/productos/0810821>



Tira de cinta Zack plana, Tiras, blanco, rotulado, rotulación longitudinal: números pares correlativos 2 ... 20, 22 ... 40, etc. hasta 82 ... 100, clase de montaje: enclavar, para ancho de borne: 5 mm, Número de índices individuales: 10, altura del campo de texto: 5,15 mm, anchura del campo de texto: 5,15 mm

# STTB 2,5-2DIO/O-UL/UR-UL - Borne para componentes



3031584

<https://www.phoenixcontact.com/cl/productos/3031584>

## ZBF 5,LGS:UNGERADE ZAHLEN - Tira de cinta Zack plana

0810863

<https://www.phoenixcontact.com/cl/productos/0810863>



Tira de cinta Zack plana, Tiras, blanco, rotulado, rotulación longitudinal: Números impares 1-19, 21-39 etc. hasta 81-99, clase de montaje: enclavar, para ancho de borne: 5 mm, Número de índices individuales: 10, altura del campo de texto: 5,15 mm, anchura del campo de texto: 5,15 mm

---

## UC-TMF 5 - Marcador para bornes

0818153

<https://www.phoenixcontact.com/cl/productos/0818153>



Marcador para bornes, Estera, blanco, sin rotular, rotulable con: BLUEMARK ID COLOR, BLUEMARK ID, BLUEMARK CLED, PLOTMARK, CMS-P1-PLOTTER, clase de montaje: enclavar, para ancho de borne: 5,2 mm, Número de índices individuales: 96, altura del campo de texto: 5,1 mm, anchura del campo de texto: 4,6 mm

# STTB 2,5-2DIO/O-UL/UR-UL - Borne para componentes



3031584

<https://www.phoenixcontact.com/cl/productos/3031584>

## UC-TMF 5 CUS - Marcador para bornes

0824638

<https://www.phoenixcontact.com/cl/productos/0824638>



Marcador para bornes, disponible: por esteras, blanco, rotulado según las indicaciones del cliente, clase de montaje: encajar en ranura para índice plana, para ancho de borne: 5,2 mm, Número de índices individuales: 96

---

## UCT-TMF 5 - Marcador para bornes

0828744

<https://www.phoenixcontact.com/cl/productos/0828744>



Marcador para bornes, Estera, blanco, sin rotular, rotulable con: TOPMARK NEO, TOPMARK LASER, BLUEMARK ID COLOR, BLUEMARK ID, BLUEMARK CLED, THERMOMARK PRIME, THERMOMARK CARD 2.0, THERMOMARK CARD, clase de montaje: enclavar, para ancho de borne: 5,2 mm, Número de índices individuales: 72, altura del campo de texto: 4,7 mm, anchura del campo de texto: 4,4 mm

# STTB 2,5-2DIO/O-UL/UR-UL - Borne para componentes



3031584

<https://www.phoenixcontact.com/cl/productos/3031584>

## UCT-TMF 5 CUS - Marcador para bornes

0829658

<https://www.phoenixcontact.com/cl/productos/0829658>

Marcador para bornes, disponible: por esteras, blanco, rotulado según las indicaciones del cliente, clase de montaje: encajar en ranura para índice plana, para ancho de borne: 5,2 mm, Número de índices individuales: 72



---

## ISH 2,5/0,2 - Casquillo aislante

3002843

<https://www.phoenixcontact.com/cl/productos/3002843>

Casquillo aislante, color: blanco



# STTB 2,5-2DIO/O-UL/UR-UL - Borne para componentes



3031584

<https://www.phoenixcontact.com/cl/productos/3031584>

## ISH 2,5/0,5 - Casquillo aislante

3002856

<https://www.phoenixcontact.com/cl/productos/3002856>



Casquillo aislante, color: gris

---

## ISH 2,5/1,0 - Casquillo aislante

3002869

<https://www.phoenixcontact.com/cl/productos/3002869>



Casquillo aislante, color: negro

# STTB 2,5-2DIO/O-UL/UR-UL - Borne para componentes



3031584

<https://www.phoenixcontact.com/cl/productos/3031584>

## PAI-4-N GY - Adaptador de prueba

3032871

<https://www.phoenixcontact.com/cl/productos/3032871>



Adaptador de prueba de 4 mm, para bornes en paso de 5,2 mm, 6,2 mm y 8,2 mm

---

## CLIPFIX 35 - Soporte final

3022218

<https://www.phoenixcontact.com/cl/productos/3022218>



Soporte final de montaje rápido, para carril simétrico NS 35/7,5 o carril simétrico NS 35/15, con posibilidad de marcado, ancho: 9,5 mm, color: gris



# STTB 2,5-2DIO/O-UL/UR-UL - Borne para componentes



3031584

<https://www.phoenixcontact.com/cl/productos/3031584>

## CLIPFIX 35-5 - Soporte final

3022276

<https://www.phoenixcontact.com/cl/productos/3022276>



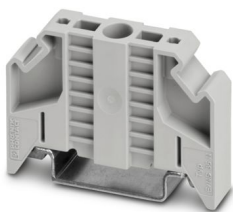
Soporte final de montaje rápido, para carril simétrico NS 35/7,5 o carril simétrico NS 35/15, con posibilidad de marcado, con posibilidad de aparcamiento para FBS...5, FBS...6, KSS 5, KSS 6, ancho: 5,15 mm, color: gris

---

## E/NS 35 N - Soporte final

0800886

<https://www.phoenixcontact.com/cl/productos/0800886>



Soporte final, anchura: 9,5 mm, color: Gris

# STTB 2,5-2DIO/O-UL/UR-UL - Borne para componentes



3031584

<https://www.phoenixcontact.com/cl/productos/3031584>

## E/UK - Soporte final

1201442

<https://www.phoenixcontact.com/cl/productos/1201442>

Soporte final, Montaje sobre carril NS 32 o NS 35, material: PA, color: gris



---

## E/UK 1 - Soporte final

1201413

<https://www.phoenixcontact.com/cl/productos/1201413>

Soporte final, para el apoyo final de los bornes de doble piso y de tres pisos, anchura: 10 mm, color: Gris



# STTB 2,5-2DIO/O-UL/UR-UL - Borne para componentes



3031584

<https://www.phoenixcontact.com/cl/productos/3031584>

## SZF 1-0,6X3,5 - Destornillador

1204517

<https://www.phoenixcontact.com/cl/productos/1204517>



Herramienta para accionar bornes ST, también apta como destornillador plano, tamaño: 0,6 x 3,5 x 100 mm, empuñadura de 2 componentes, con protección anti desenrollado

---

## ST-BW - Herramienta de accionamiento

1207608

<https://www.phoenixcontact.com/cl/productos/1207608>



Herramienta de accionamiento, para todos los resortes de 2,5 mm<sup>2</sup> a 4,0 mm<sup>2</sup>

---

Phoenix Contact 2024 © - Todos los derechos reservados  
<https://www.phoenixcontact.com>

PHOENIX CONTACT S.A.  
Calle Nueva 1661-G  
Huechuraba, Santiago  
(+56 2) 652-2000  
[info@phoenixcontact.cl](mailto:info@phoenixcontact.cl)