

UK 5 N GN - Borne de paso

3003965

<https://www.phoenixcontact.com/cl/productos/3003965>



Tenga en cuenta que los datos mostrados en este documento PDF se generaron a partir de nuestro catálogo online. Por favor, encontrará todos los datos en la documentación del usuario. Prevalecen nuestras condiciones generales de uso para descargas.



Borne de paso, tensión nominal: 800 V, corriente nominal: 32 A, número de conexiones: 2, tipo de conexión: Conexión por tornillo, Sección de dimensionamiento: 4 mm², sección: 0,2 mm² - 6 mm², clase de montaje: NS 35/7,5, NS 35/15, NS 32, color: verde

Datos comerciales

Código de artículo	3003965
Unidad de embalaje	50 Unidades
Cantidad mínima de pedido	50 Unidades
Clave de venta	01
Clave de producto	BE1211
GTIN	4017918282189
Peso por unidad (incluido el embalaje)	8,53 g
Peso por unidad (sin incluir el embalaje)	8,53 g
Número de tarifa arancelaria	85369010
País de origen	CN

Datos técnicos

Propiedades del artículo

Tipo de producto	Borne de paso
Número de conexiones	2
Número de filas	1
Potenciales	1

Estado de mantenimiento de datos

Revisión de artículo	12
----------------------	----

Propiedades de aislamiento

Categoría de sobretensión	III
Grado de polución	3

Propiedades eléctricas

Tensión transitoria de dimensionamiento	8 kV
Potencia disipada máxima con condición nominal	1,02 W

Datos de conexión

Número de conexiones por piso	2
Sección nominal	4 mm ²

Piso 1 arriba 1 abajo 1

Rosca de tornillo	M3
Par de apriete	0,6 ... 0,8 Nm
Longitud a desaislar	8 mm
Calibre macho	A4
Conexión según norma	IEC 60947-7-1
Sección de conductor rígido	0,2 mm ² ... 6 mm ²
Sección de conductor AWG	24 ... 10 (Convertido según IEC)
Sección de conductor flexible	0,2 mm ² ... 4 mm ²
Sección de cable flexible [AWG]	24 ... 12 (Convertido según IEC)
Sección de cable flexible (puntera sin manguito de plástico)	0,25 mm ² ... 4 mm ²
Sección de cable flexible (puntera con manguito de plástico)	0,25 mm ² ... 2,5 mm ²
Sección con peine puenteador rígido	4 mm ²
Sección con peine puenteador flexible	4 mm ²
2 conductores con la misma sección, rígidos	0,2 mm ² ... 1,5 mm ²
2 conductores con la misma sección, flexibles	0,2 mm ² ... 1,5 mm ²
2 conductores de igual sección, flexibles con puntera, sin manguito de plástico	0,25 mm ² ... 1,5 mm ²
2 conductores con la misma sección, flexibles con puntera TWIN con manguito de plástico	0,5 mm ² ... 2,5 mm ²
Corriente nominal	32 A
Corriente de carga máxima	41 A (con una sección de conductor de 6 mm ²)

Tensión nominal	800 V
Sección nominal	4 mm ²

Datos Ex

Datos de dimensionamiento (ATEX/IECEx)

Marcado	Ⓔ II 2 GD Ex eb IIC Gb
Rango de temperatura de funcionamiento	-60 °C ... 110 °C
Accesorios con certificado Ex	3003020 D-UK 4/10
	3006027 D-UK 16
	3003224 ATP-UK
	1212587 SF-SL 0,6X3,5-100 S-VDE
	1201442 E/UK
Lista puentes	Puente fijo / FB 2- 6-EX / 0201456
	Puente fijo / FB 3- 6-EX / 0201469
	Puente fijo / FB 10- 6-EX / 0201281
Datos puente	27,5 A / 4 mm ²
Lista puentes	Puente fijo / FBI 10- 6-EX / 0203519
Datos puente	28,5 A / 4 mm ²
Lista puentes	Puente en cadena / KB- 6-EX / 0201485
Datos puente	28 A / 4 mm ²
Lista puentes	Puente en cadena / KBI- 6-EX / 0711849
Datos puente	28 A / 4 mm ²
Lista puentes	Puente transversal / FB-150 METER / 0201595
	Puente transversal / ZSR-EX / 0200017
Datos puente	26 A / 4 mm ²
Incremento de temperatura Ex	40 K (30 A / 4 mm ²)
Tensión nominal	690 V (NS 35)
para puentear con puente	550 V (NS 32)
- en puentado no contiguo	176 V
Tensión de aislamiento de dimensionamiento	630 V (NS 35)
	500 V (NS 32)
analógica	(permanente)

Planta Ex Generalidades

Corriente asignada	27 A
Corriente de carga máxima	35 A
Resistencia de contacto	0,37 mΩ

Datos de conexión Ex Generalidades

Ámbito del par de apriete	0,6 Nm ... 0,8 Nm
Sección nominal	4 mm ²
Sección de dimensionamiento AWG	12
Capacidad de conexión, cable rígido	0,2 mm ² ... 6 mm ²
Capacidad de conexión AWG	24 ... 10

Capacidad de conexión, cable flexible	0,2 mm² ... 4 mm²
Capacidad de conexión AWG	24 ... 12
2 conductores con la misma sección, rígidos	0,2 mm² ... 1,5 mm²
2 conductores con la misma sección AWG rígidos	24 ... 16
2 conductores con la misma sección, flexibles	0,2 mm² ... 1,5 mm²
2 conductores con la misma sección AWG flexibles	24 ... 16

Dimensiones

Anchura	6,2 mm
Ancho de tapa	1,8 mm
Altura	42,5 mm
Profundidad en NS 32	52 mm
Profundidad en NS 35/7,5	47 mm
Profundidad en NS 35/15	54,5 mm

Datos del material

Color	verde (RAL 6021)
Clase de inflamabilidad según UL 94	V0
Grupo material aislante	I
Material aislante	PA
Utilización estática de material aislante en frío	-60 °C
Índice de temperatura del material aislante relativo (Elec., UL 746 B)	130 °C
Protección contra incendios para vehículos sobre carriles (DIN EN 45545-2) R22	HL 1 - HL 3
Protección contra incendios para vehículos sobre carriles (DIN EN 45545-2) R23	HL 1 - HL 3
Protección contra incendios para vehículos sobre carriles (DIN EN 45545-2) R24	HL 1 - HL 3
Protección contra incendios para vehículos sobre carriles (DIN EN 45545-2) R26	HL 1 - HL 3
Inflamabilidad de las superficies NFPA 130 (ASTM E 162)	aprobado
Densidad de los gases de combustión óptica específica NFPA 130 (ASTM E 662)	aprobado
Toxicidad de los gases de combustión NFPA 130 (SMP 800C)	aprobado

Ensayos eléctricos

Prueba con tensión de impulso

Tensión de prueba Valor nominal	8 kV
Resultado	Prueba aprobada

Verificación de calentamiento

Exigencia Ensayo de calentamiento	Aumento de temperatura ≤ 45 K
Resultado	Prueba aprobada
Corriente admisible de corta duración 4 mm²	0,48 kA
Corriente admisible de corta duración 6 mm²	0,72 kA

Resultado	Prueba aprobada
-----------	-----------------

Rigidez dieléctrica con frecuencia de operación

Tensión de prueba Valor nominal	2 kV
Resultado	Prueba aprobada

Propiedades mecánicas

Datos mecánicos

Pared lateral abierta	Sí
-----------------------	----

Ensayos mecánicos

Resistencia mecánica

Resultado	Prueba aprobada
-----------	-----------------

Fijación en el soporte

Carril/superficie de fijación	NS 32/NS 35
Valor nominal Fuerza de ensayo	1 N
Resultado	Prueba aprobada

Comprobación de daños en los conductores y de aflojamiento

Velocidad de rotación	10 r.p.m.
Rotaciones	135
Sección de conductor/Peso	0,2 mm ² /0,2 kg
	4 mm ² /0,9 kg
	6 mm ² /1,4 kg
Resultado	Prueba aprobada

Condiciones medioambientales y de vida útil

Ensayo de la llama de aguja

Tiempo de actuación	30 s
Resultado	Prueba aprobada

Oscilación/ruido de banda ancha

Especificación del ensayo	DIN EN 50155 (VDE 0115-200):2018-05
Espectro	Ensayo de vida útil categoría 1, clase B, en la caja del vagón
Nivel ASD	1,857 (m/s ²) ² /Hz
Aceleración	0,8g
Duración de ensayo por eje	5 h
Direcciones de ensayo	Ejes X, Y y Z
Resultado	Prueba aprobada

Choque

Especificación del ensayo	DIN EN 50155 (VDE 0115-200):2018-05
Tipo de choque	Semisinusoide
Aceleración	5g (10-150-10 Hz)

UK 5 N GN - Borne de paso



3003965

<https://www.phoenixcontact.com/cl/productos/3003965>

Duración del choque	30 ms
Número de choques por dirección	3
Direcciones de ensayo	Ejes X, Y y Z (pos. y neg.)
Resultado	Prueba aprobada

Condiciones ambientales

Temperatura ambiente (servicio)	-60 °C ... 110 °C (Rango de temperatura de servicio incl. autocalentamiento, temperatura de servicio de corta duración máx.; véase RTI Elec.)
Temperatura ambiente (almacenamiento / transporte)	-25 °C ... 60 °C (Durante breve tiempo, no más de 24 h, de -60 °C a +70 °C)
Temperatura ambiente (montaje)	-5 °C ... 70 °C
Temperatura ambiente (accionamiento)	-5 °C ... 70 °C
Humedad de aire admisible (servicio)	20 % ... 90 %
Humedad de aire admisible (almacenamiento / transporte)	30 % ... 70 %

Normas y especificaciones

Conexión según norma	IEC 60947-7-1
----------------------	---------------

Montaje

Tipo de montaje	NS 35/7,5
	NS 35/15
	NS 32

UK 5 N GN - Borne de paso

3003965

<https://www.phoenixcontact.com/cl/productos/3003965>



Dibujos

Diagrama eléctrico



UK 5 N GN - Borne de paso



3003965

<https://www.phoenixcontact.com/cl/productos/3003965>

Homologaciones

To download certificates, visit the product detail page: <https://www.phoenixcontact.com/cl/productos/3003965>

DNV

ID de homologación: TAE00001CT



CSA

ID de homologación: 13631

	Tensión nominal U_N	Corriente nominal I_N	Sección AWG	Sección mm^2
	600 V	30 A	28 - 10	-



IECEE CB Scheme

ID de homologación: NL-83812

	Tensión nominal U_N	Corriente nominal I_N	Sección AWG	Sección mm^2
	800 V	32 A	-	0,2 - 4



EAC

ID de homologación: RU C-DE.BL08.B.00534



cULus Recognized

ID de homologación: E60425

	Tensión nominal U_N	Corriente nominal I_N	Sección AWG	Sección mm^2
Usegroup F				
	800 V	30 A	30 - 10	-

CCA

ID de homologación: NTR-NL 3069

	Tensión nominal U_N	Corriente nominal I_N	Sección AWG	Sección mm^2
	800 V	-	-	- 4



KEMA-KEUR

ID de homologación: 71-125614

	Tensión nominal U_N	Corriente nominal I_N	Sección AWG	Sección mm^2
	800 V	32 A	-	0,2 - 4



ATEX

ID de homologación: KEMA98ATEX1651U

UK 5 N GN - Borne de paso



3003965

<https://www.phoenixcontact.com/cl/productos/3003965>



cUL Recognized

ID de homologación: E192998

	Tensión nominal U_N	Corriente nominal I_N	Sección AWG	Sección mm^2
	600 V	30 A	30 - 10	-



EAC Ex

ID de homologación: RU C-DE.HA91.B.00066



GL

ID de homologación: 98876-96 HH

	Tensión nominal U_N	Corriente nominal I_N	Sección AWG	Sección mm^2
Certificado parcial II EEx e	690 V	32,5 A	-	- 4



IECEx

ID de homologación: IECEx KEM 06.0034U



UL Recognized

ID de homologación: E192998

	Tensión nominal U_N	Corriente nominal I_N	Sección AWG	Sección mm^2
	600 V	30 A	30 - 10	-



CCC

ID de homologación: 2020322313000623



DNV GL-EX

ID de homologación: TAE00003K6

	Tensión nominal U_N	Corriente nominal I_N	Sección AWG	Sección mm^2
Certificado parcial II EEx e	440 V	32 A	-	- 2,5



UKCA-EX

ID de homologación: DEKRA 21UKEX0306U

cULus Recognized

UK 5 N GN - Borne de paso



3003965

<https://www.phoenixcontact.com/cl/productos/3003965>

Clasificaciones

ECLASS

ECLASS-11.0	27141120
ECLASS-13.0	27250101

ETIM

ETIM 9.0	EC000897
----------	----------

UNSPSC

UNSPSC 21.0	39121400
-------------	----------

Environmental product compliance

EU RoHS

Cumple los requisitos de la Directiva RoHS	Sí
excepciones, si fueran conocida	6(c)

China RoHS

Environment friendly use period (EFUP)	EFUP-50
	Encontrará una tabla de declaración RoHS de China relativa al artículo en la zona de descargas del artículo correspondiente, en el apartado "Declaración del fabricante". No se emite ninguna tabla de declaración RoHS de China ni se requiere en ninguno de los artículos con EFUP-E.

EU REACH SVHC

Indicación acerca de la sustancia candidata según REACH (n.º CAS)	Lead(n.º CAS: 7439-92-1)
SCIP	17ab0a2a-0052-4708-9601-af6f487c88bb

UK 5 N GN - Borne de paso

3003965

<https://www.phoenixcontact.com/cl/productos/3003965>



Accesorios



Nota: el uso de algunos de los accesorios indicados a continuación puede restringir este producto.

IS-K 4 - Aislador de puentes

1302338

<https://www.phoenixcontact.com/cl/productos/1302338>



Aislador de puentes, color: gris

ISSBI 10- 6 - Puente

0301505

<https://www.phoenixcontact.com/cl/productos/0301505>



Puente, paso: 6 mm, número de polos: 10, color: plateado



Capacidad de corriente máxima: 30 A

UK 5 N GN - Borne de paso

3003965

<https://www.phoenixcontact.com/cl/productos/3003965>



LB 10-6 BU - Puente

0202280

<https://www.phoenixcontact.com/cl/productos/0202280>

Puente, paso: 6 mm, número de polos: 10, color: azul



 Capacidad de corriente máxima: 32 A

LB 10-6 GY - Puente

0202358

<https://www.phoenixcontact.com/cl/productos/0202358>

Puente, paso: 6 mm, número de polos: 10, color: gris



 Capacidad de corriente máxima: 32 A

UK 5 N GN - Borne de paso

3003965

<https://www.phoenixcontact.com/cl/productos/3003965>



LB 100-6 GY - Puente

0202345

<https://www.phoenixcontact.com/cl/productos/0202345>



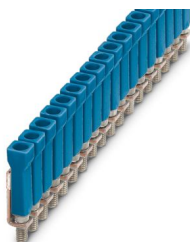
Puente, paso: 6 mm, número de polos: 100, color: gris

 Capacidad de corriente máxima: 32 A

LB 100-6 BU - Puente

0202303

<https://www.phoenixcontact.com/cl/productos/0202303>



Puente, número de polos: 100, color: azul

 Capacidad de corriente máxima: 32 A

UK 5 N GN - Borne de paso

3003965

<https://www.phoenixcontact.com/cl/productos/3003965>



KB- 6-EX - Puente en cadena

0201485

<https://www.phoenixcontact.com/cl/productos/0201485>



Puente en cadena, número de polos: 1, color: plateado

 Capacidad de corriente máxima: 32 A

FBI 2- 6 - Puente fijo

0203438

<https://www.phoenixcontact.com/cl/productos/0203438>



Puente fijo, paso: 6,2 mm, número de polos: 2, color: plateado

 Capacidad de corriente máxima: 41 A

UK 5 N GN - Borne de paso

3003965

<https://www.phoenixcontact.com/cl/productos/3003965>



FBI 10- 6 - Puente fijo

0203250

<https://www.phoenixcontact.com/cl/productos/0203250>

Puente fijo, paso: 6,2 mm, número de polos: 10, color: plateado



 Capacidad de corriente máxima: 41 A

FB 3- 6-EX - Puente fijo

0201469

<https://www.phoenixcontact.com/cl/productos/0201469>

Puente fijo, paso: 6,2 mm, número de polos: 3, color: plateado



 Capacidad de corriente máxima: 41 A

UK 5 N GN - Borne de paso

3003965

<https://www.phoenixcontact.com/cl/productos/3003965>



FB 2- 6-EX - Puente fijo

0201456

<https://www.phoenixcontact.com/cl/productos/0201456>



Puente fijo, paso: 6,2 mm, número de polos: 2, color: plateado

 Capacidad de corriente máxima: 41 A

FB 5- 6 - Puente fijo

0201029

<https://www.phoenixcontact.com/cl/productos/0201029>



Puente fijo, paso: 6,2 mm, número de polos: 5, color: plateado

 Capacidad de corriente máxima: 41 A

UK 5 N GN - Borne de paso

3003965

<https://www.phoenixcontact.com/cl/productos/3003965>



FBI 100- 6 - Puente fijo

0201650

<https://www.phoenixcontact.com/cl/productos/0201650>



Puente fijo, paso: 6,2 mm, número de polos: 100, color: plateado

 Capacidad de corriente máxima: 41 A

FBI 20- 6 - Puente fijo

0201867

<https://www.phoenixcontact.com/cl/productos/0201867>



Puente fijo, paso: 6,2 mm, número de polos: 20, color: plateado

 Capacidad de corriente máxima: 41 A

UK 5 N GN - Borne de paso

3003965

<https://www.phoenixcontact.com/cl/productos/3003965>



FB 10- 6-EX - Puente fijo

0201281

<https://www.phoenixcontact.com/cl/productos/0201281>

Puente fijo, paso: 6,2 mm, número de polos: 10, color: plateado



 Capacidad de corriente máxima: 41 A

FB 10- 6 - Puente fijo

0201184

<https://www.phoenixcontact.com/cl/productos/0201184>

Puente fijo, paso: 6,2 mm, número de polos: 10, color: plateado



 Capacidad de corriente máxima: 41 A

UK 5 N GN - Borne de paso

3003965

<https://www.phoenixcontact.com/cl/productos/3003965>

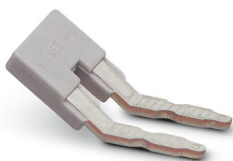


EB 2- 6 - Peine puenteador

0201155

<https://www.phoenixcontact.com/cl/productos/0201155>

Peine puenteador, paso: 6,2 mm, número de polos: 2, color: gris



 Capacidad de corriente máxima: 32 A

EB 3- 6 - Peine puenteador

0201142

<https://www.phoenixcontact.com/cl/productos/0201142>

Peine puenteador, paso: 6,2 mm, número de polos: 3, color: gris



 Capacidad de corriente máxima: 32 A

UK 5 N GN - Borne de paso

3003965

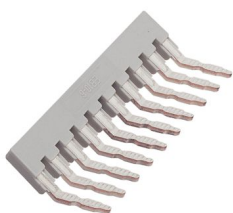
<https://www.phoenixcontact.com/cl/productos/3003965>



EB 10- 6 - Peine puenteador

0201139

<https://www.phoenixcontact.com/cl/productos/0201139>



Peine puenteador, paso: 6,2 mm, número de polos: 10, color: gris

 Capacidad de corriente máxima: 32 A

USBRJ 2-7 - Puente multipolo

2305538

<https://www.phoenixcontact.com/cl/productos/2305538>



Puente multipolo, número de polos: 2, color: plateado

 Capacidad de corriente máxima: 34 A

UK 5 N GN - Borne de paso

3003965

<https://www.phoenixcontact.com/cl/productos/3003965>

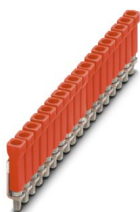


LB 100-6 RD - Puente

0202316

<https://www.phoenixcontact.com/cl/productos/0202316>

Puente, número de polos: 100, color: rojo



 Capacidad de corriente máxima: 32 A

LB 10-6 RD - Puente

0202293

<https://www.phoenixcontact.com/cl/productos/0202293>

Puente, paso: 6 mm, número de polos: 10, color: rojo



 Capacidad de corriente máxima: 32 A

UK 5 N GN - Borne de paso

3003965

<https://www.phoenixcontact.com/cl/productos/3003965>



WS 3- 6 - Placa de aviso

1004115

<https://www.phoenixcontact.com/cl/productos/1004115>

Placa de aviso, con 2 tornillos de plástico, sobre 3 bornes, paso 6 mm



WS 4- 6 - Placa de aviso

1004209

<https://www.phoenixcontact.com/cl/productos/1004209>

Placa de aviso, con 2 tornillos de plástico, sobre 4 bornes, paso 6 mm



UK 5 N GN - Borne de paso

3003965

<https://www.phoenixcontact.com/cl/productos/3003965>



WS 5- 6 - Placa de aviso

1004403

<https://www.phoenixcontact.com/cl/productos/1004403>

Placa de aviso, con 2 tornillos de plástico, sobre 5 bornes, paso 6 mm



ZSR - Tornillo

2303608

<https://www.phoenixcontact.com/cl/productos/2303608>

Tornillo



UK 5 N GN - Borne de paso

3003965

<https://www.phoenixcontact.com/cl/productos/3003965>



ZSR-EX - Tornillo

0200017

<https://www.phoenixcontact.com/cl/productos/0200017>

Tornillo



FB-150

METER - Puente fijo

0201595

<https://www.phoenixcontact.com/cl/productos/0201595>



Puente transversal, para puentado fijo de entradas y salidas iguales, de Cu, niquelado, longitud 1 m

UK 5 N GN - Borne de paso

3003965

<https://www.phoenixcontact.com/cl/productos/3003965>



KSS 6 - Conector de cortocircuito

0301547

<https://www.phoenixcontact.com/cl/productos/0301547>



Conector de cortocircuito, paso: 6 mm, número de polos: 2, color: negro

KSS 3- 6 - Conector de cortocircuito

0309523

<https://www.phoenixcontact.com/cl/productos/0309523>



Conector de cortocircuito, paso: 6 mm, número de polos: 3, color: negro

UK 5 N GN - Borne de paso

3003965

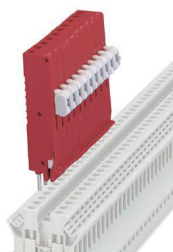
<https://www.phoenixcontact.com/cl/productos/3003965>



PS-UK 2,5 B/Z-6 - Clavija de pruebas

3001239

<https://www.phoenixcontact.com/cl/productos/3001239>



Clavija de pruebas, número de polos: 1, color: rojo

PS-UK 2,5 B/E - Clavija de pruebas

3001132

<https://www.phoenixcontact.com/cl/productos/3001132>



Clavija de pruebas, número de polos: 1, color: rojo

UK 5 N GN - Borne de paso

3003965

<https://www.phoenixcontact.com/cl/productos/3003965>



RPS - Clavija reductora

0201647

<https://www.phoenixcontact.com/cl/productos/0201647>



Clavija reductora, número de polos: 1, color: gris

STL 10N/5N - Eslabón escalonado

0204110

<https://www.phoenixcontact.com/cl/productos/0204110>



Eslabón escalonado, paso: 5 mm, número de polos: 2, color: plateado

UK 5 N GN - Borne de paso

3003965

<https://www.phoenixcontact.com/cl/productos/3003965>



STL 35/ 5 - Eslabón escalonado

0204107

<https://www.phoenixcontact.com/cl/productos/0204107>

Eslabón escalonado, paso: 5 mm, número de polos: 2, color: plateado



TS-K - Placa separadora

1302215

<https://www.phoenixcontact.com/cl/productos/1302215>

Placa separadora, profundidad: 22 mm, anchura: 0,5 mm, altura: 22 mm, color: gris



UK 5 N GN - Borne de paso

3003965

<https://www.phoenixcontact.com/cl/productos/3003965>



ATP-UK - Placa separadora

3003224

<https://www.phoenixcontact.com/cl/productos/3003224>



Placa separadora, profundidad: 45,7 mm, anchura: 1,5 mm, altura: 56 mm, color: gris

SBS 6:UNBEDRUCKT - Tarjeta de tiras

1007222

<https://www.phoenixcontact.com/cl/productos/1007222>



Tarjeta de tiras, Tarjeta, blanco, sin rotular, rotulable con: Rotulador especial, clase de montaje: enclavar, encajar en ranura para índice plana, para ancho de borne: 6 mm, Número de índices individuales: 250, altura del campo de texto: 6 mm, anchura del campo de texto: 6,1 mm

UK 5 N GN - Borne de paso

3003965

<https://www.phoenixcontact.com/cl/productos/3003965>



D-UK 4/10 - Tapa final

3003020

<https://www.phoenixcontact.com/cl/productos/3003020>



Tapa final, profundidad: 35,9 mm, anchura: 1,8 mm, altura: 42,5 mm, color: gris

NS 32 PERF 2000MM-VPE 10 - Carril simétrico perforado

1201002

<https://www.phoenixcontact.com/cl/productos/1201002>



Carril simétrico perforado, Variante de embalaje con 10 unidades (20 m), según EN 60715, material: Acero, galvanizado, pasivado de capa gruesa, Perfil G, color: plata

UK 5 N GN - Borne de paso

3003965

<https://www.phoenixcontact.com/cl/productos/3003965>



NS 32 UNPERF 2000MM-VPE 10 - Carril simétrico sin perforar

1201015

<https://www.phoenixcontact.com/cl/productos/1201015>



Carril simétrico sin perforar, Variante de embalaje con 10 unidades (20 m), según EN 60715, material: Acero, galvanizado, pasivado de capa gruesa, Perfil G, color: plateado

NS 35/ 7,5 PERF 2000MM - Carril simétrico perforado

0801733

<https://www.phoenixcontact.com/cl/productos/0801733>



Carril simétrico perforado, Variante de embalaje con 25 unidades (50 m), según EN 60715, material: Acero, galvanizado, pasivado de capa gruesa, Perfil estándar, color: plata

UK 5 N GN - Borne de paso

3003965

<https://www.phoenixcontact.com/cl/productos/3003965>



NS 35/ 7,5 UNPERF 2000MM - Carril simétrico sin perforar

0801681

<https://www.phoenixcontact.com/cl/productos/0801681>



Carril simétrico sin perforar, Variante de embalaje con 25 unidades (50 m), según EN 60715, material: Acero, galvanizado, pasivado de capa gruesa, Perfil estándar, color: plateado

NS 35/ 7,5 WH PERF 2000MM - Carril simétrico perforado

1204119

<https://www.phoenixcontact.com/cl/productos/1204119>



Carril simétrico perforado, Variante de embalaje con 25 unidades (50 m), según EN 60715, material: Acero, Galvanizado, pasivado blanco, Perfil estándar, color: plateado

UK 5 N GN - Borne de paso

3003965

<https://www.phoenixcontact.com/cl/productos/3003965>



NS 35/ 7,5 WH UNPERF 2000MM-VPE 10 - Carril simétrico sin perforar

1204122

<https://www.phoenixcontact.com/cl/productos/1204122>



Carril simétrico sin perforar, Variante de embalaje con 10 unidades (20 m), según EN 60715, material: Acero, Galvanizado, pasivado blanco, Perfil estándar, color: plateado

NS 35/ 7,5 AL UNPERF 2000MM - Carril simétrico sin perforar

0801704

<https://www.phoenixcontact.com/cl/productos/0801704>



Carril simétrico sin perforar, Variante de embalaje con 25 unidades (50 m), según EN 60715, material: Aluminio, sin recubrimiento, Perfil estándar, color: plateado

UK 5 N GN - Borne de paso

3003965

<https://www.phoenixcontact.com/cl/productos/3003965>



NS 35/ 7,5 ZN PERF 2000MM - Carril simétrico perforado

1206421

<https://www.phoenixcontact.com/cl/productos/1206421>



Carril simétrico perforado, Variante de embalaje con 25 unidades (50 m), según EN 60715, material: Acero, galvanizado, Perfil estándar, color: plateado

NS 35/ 7,5 ZN UNPERF 2000MM - Carril simétrico sin perforar

1206434

<https://www.phoenixcontact.com/cl/productos/1206434>



Carril simétrico sin perforar, Variante de embalaje con 25 unidades (50 m), según EN 60715, material: Acero, galvanizado, Perfil estándar, color: plateado

UK 5 N GN - Borne de paso

3003965

<https://www.phoenixcontact.com/cl/productos/3003965>



NS 35/ 7,5 CU UNPERF 2000MM-VPE 10 - Carril simétrico sin perforar

0801762

<https://www.phoenixcontact.com/cl/productos/0801762>



Carril simétrico sin perforar, Variante de embalaje con 10 unidades (20 m), según EN 60715, material: Cobre, sin recubrimiento, Perfil estándar, color: de color cobre

NS 35/ 7,5 CAP - Caperuza final

1206560

<https://www.phoenixcontact.com/cl/productos/1206560>

Pieza final-carril, para carril NS 35/7,5



UK 5 N GN - Borne de paso

3003965

<https://www.phoenixcontact.com/cl/productos/3003965>



NS 35/15 PERF 2000MM - Carril simétrico perforado

1201730

<https://www.phoenixcontact.com/cl/productos/1201730>



Carril simétrico perforado, Variante de embalaje con 25 unidades (50 m), similar EN 60715, material: Acero, galvanizado, pasivado de capa gruesa, Perfil estándar, color: plateado

NS 35/15 UNPERF 2000MM - Carril simétrico sin perforar

1201714

<https://www.phoenixcontact.com/cl/productos/1201714>



Carril simétrico sin perforar, Variante de embalaje con 25 unidades (50 m), similar EN 60715, material: Acero, galvanizado, pasivado de capa gruesa, Perfil estándar, color: plateado

UK 5 N GN - Borne de paso

3003965

<https://www.phoenixcontact.com/cl/productos/3003965>



NS 35/15 WH PERF 2000MM - Carril simétrico perforado

0806602

<https://www.phoenixcontact.com/cl/productos/0806602>



Carril simétrico perforado, Variante de embalaje con 25 unidades (50 m), similar EN 60715, material: Acero, Galvanizado, pasivado blanco, Perfil estándar, color: blanco

NS 35/15 WH UNPERF 2000MM-VPE 10 - Carril simétrico sin perforar

1204135

<https://www.phoenixcontact.com/cl/productos/1204135>



Carril simétrico sin perforar, Variante de embalaje con 10 unidades (20 m), similar EN 60715, material: Acero, Galvanizado, pasivado blanco, Perfil estándar, color: plateado

UK 5 N GN - Borne de paso

3003965

<https://www.phoenixcontact.com/cl/productos/3003965>



NS 35/15 AL UNPERF 2000MM - Carril simétrico sin perforar

1201756

<https://www.phoenixcontact.com/cl/productos/1201756>



Carril simétrico sin perforar, similar EN 60715, material: Aluminio, sin recubrimiento, Perfil estándar, color: plateado

NS 35/15 ZN PERF 2000MM - Carril simétrico perforado

1206599

<https://www.phoenixcontact.com/cl/productos/1206599>



Carril simétrico perforado, Variante de embalaje con 25 unidades (50 m), similar EN 60715, material: Acero, galvanizado, Perfil estándar, color: plateado

UK 5 N GN - Borne de paso

3003965

<https://www.phoenixcontact.com/cl/productos/3003965>



NS 35/15 ZN UNPERF 2000MM - Carril simétrico sin perforar

1206586

<https://www.phoenixcontact.com/cl/productos/1206586>



Carril simétrico sin perforar, Variante de embalaje con 25 unidades (50 m), similar EN 60715, material: Acero, galvanizado, Perfil estándar, color: plateado

NS 35/15 CU UNPERF 2000MM-VPE 10 - Carril simétrico sin perforar

1201895

<https://www.phoenixcontact.com/cl/productos/1201895>



Carril simétrico sin perforar, Variante de embalaje con 10 unidades (20 m), similar EN 60715, material: Cobre, sin recubrimiento, Perfil estándar, color: de color cobre

UK 5 N GN - Borne de paso

3003965

<https://www.phoenixcontact.com/cl/productos/3003965>



NS 35/15 CAP - Caperuza final

1206573

<https://www.phoenixcontact.com/cl/productos/1206573>

Pieza final-carril, para carril NS 35/15



NS 35/15-2,3 UNPERF 2000MM-VPE 10 - Carril simétrico sin perforar

1201798

<https://www.phoenixcontact.com/cl/productos/1201798>



Carril simétrico sin perforar, Variante de embalaje con 10 unidades (20 m), según EN 60715, material: Acero, galvanizado, pasivado de capa gruesa, Perfil estándar 2,3 mm, color: plateado

UK 5 N GN - Borne de paso

3003965

<https://www.phoenixcontact.com/cl/productos/3003965>



ZB 6:UNBEDRUCKT - Tira de cinta Zack

1051003

<https://www.phoenixcontact.com/cl/productos/1051003>



Tira de cinta Zack, Tiras, blanco, sin rotular, rotulable con: PLOTMARK, CMS-P1-PLOTTER, clase de montaje: enclavar, para ancho de borne: 6,2 mm, Número de índices individuales: 10, altura del campo de texto: 10,5 mm, anchura del campo de texto: 6,15 mm

ZB 6 CUS - Tira de cinta Zack

0824992

<https://www.phoenixcontact.com/cl/productos/0824992>



Tira de cinta Zack, disponible: Tiras, blanco, rotulado según las indicaciones del cliente, clase de montaje: encajar en ranura para índice alta, para ancho de borne: 6,2 mm, Número de índices individuales: 10

UK 5 N GN - Borne de paso

3003965

<https://www.phoenixcontact.com/cl/productos/3003965>



ZB 6,LGS:FORTL.ZAHLEN - Tira de cinta Zack

1051016

<https://www.phoenixcontact.com/cl/productos/1051016>



Tira de cinta Zack, Tiras, blanco, rotulado, rotulable con: CMS-P1-PLOTTER, rotulación longitudinal: números correlativos de 1 ... 10, 11 ... 20 etc. hasta 491 .. 500, clase de montaje: enclavar, para ancho de borne: 6,2 mm, Número de índices individuales: 10, altura del campo de texto: 10,5 mm, anchura del campo de texto: 6,15 mm

ZB 6,QR:FORTL.ZAHLEN - Tira de cinta Zack

1051029

<https://www.phoenixcontact.com/cl/productos/1051029>



Tira de cinta Zack, Tiras, blanco, rotulado, rotulable con: CMS-P1-PLOTTER, Rotulación transversal: números correlativos de 1 ... 10, 11 ... 20 etc. hasta 491 .. 500, clase de montaje: enclavar, para ancho de borne: 6,2 mm, Número de índices individuales: 10, altura del campo de texto: 10,5 mm, anchura del campo de texto: 6,15 mm

UK 5 N GN - Borne de paso

3003965

<https://www.phoenixcontact.com/cl/productos/3003965>



ZB 6,LGS:GLEICHE ZAHLEN - Tira de cinta Zack

1051032

<https://www.phoenixcontact.com/cl/productos/1051032>



Tira de cinta Zack, Tiras, blanco, rotulado, rotulable con: CMS-P1-PLOTTER, rotulación longitudinal: Números iguales 1 o 2 etc. hasta 100, clase de montaje: enclavar, para ancho de borne: 6,2 mm, Número de índices individuales: 10, altura del campo de texto: 10,5 mm, anchura del campo de texto: 6,15 mm

ZB 6,LGS:L1-N,PE - Marcador para bornes

1051414

<https://www.phoenixcontact.com/cl/productos/1051414>



Marcador para bornes, Tiras, blanco, rotulado, rotulable con: CMS-P1-PLOTTER, longitudinal: L1, L2, L3, N, PE, L1, L2, L3, N, PE, clase de montaje: enclavar, para ancho de borne: 6,2 mm, Número de índices individuales: 10, altura del campo de texto: 10,5 mm, anchura del campo de texto: 6,15 mm

UK 5 N GN - Borne de paso

3003965

<https://www.phoenixcontact.com/cl/productos/3003965>



ZB 6,LGS:U-N - Marcador para bornes

1051430

<https://www.phoenixcontact.com/cl/productos/1051430>



Marcador para bornes, Tiras, blanco, rotulado, rotulable con: CMS-P1-PLOTTER, rotulación longitudinal: U, V, W, N, GND, U, V, W, N, GND, clase de montaje: enclavar, para ancho de borne: 6,2 mm, Número de índices individuales: 10, altura del campo de texto: 10,5 mm, anchura del campo de texto: 6,15 mm

UC-TM 6 - Marcador para bornes

0818085

<https://www.phoenixcontact.com/cl/productos/0818085>



Marcador para bornes, Estera, blanco, sin rotular, rotulable con: BLUEMARK ID COLOR, BLUEMARK ID, BLUEMARK CLED, PLOTMARK, CMS-P1-PLOTTER, clase de montaje: enclavar, para ancho de borne: 6,2 mm, Número de índices individuales: 80, altura del campo de texto: 10,5 mm, anchura del campo de texto: 5,6 mm

UK 5 N GN - Borne de paso

3003965

<https://www.phoenixcontact.com/cl/productos/3003965>



UC-TM 6 CUS - Marcador para bornes

0824589

<https://www.phoenixcontact.com/cl/productos/0824589>

Marcador para bornes, disponible: por esteras, blanco, rotulado según las indicaciones del cliente, clase de montaje: encajar en ranura para índice alta, para ancho de borne: 6,2 mm, Número de índices individuales: 80



UCT-TM 6 - Marcador para bornes

0828736

<https://www.phoenixcontact.com/cl/productos/0828736>

Marcador para bornes, Estera, blanco, sin rotular, rotulable con: TOPMARK NEO, TOPMARK LASER, BLUEMARK ID COLOR, BLUEMARK ID, BLUEMARK CLED, THERMOMARK PRIME, THERMOMARK CARD 2.0, THERMOMARK CARD, clase de montaje: enclavar, para ancho de borne: 6,2 mm, Número de índices individuales: 60, altura del campo de texto: 10,5 mm, anchura del campo de texto: 5,6 mm



UK 5 N GN - Borne de paso

3003965

<https://www.phoenixcontact.com/cl/productos/3003965>



UCT-TM 6 CUS - Marcador para bornes

0829602

<https://www.phoenixcontact.com/cl/productos/0829602>



Marcador para bornes, disponible: por esteras, blanco, rotulado según las indicaciones del cliente, clase de montaje: encajar en ranura para índice alta, para ancho de borne: 6,2 mm, Número de índices individuales: 60

MPS-MT - Clavija de pruebas

0201744

<https://www.phoenixcontact.com/cl/productos/0201744>



Clavija de pruebas, con conexión por soldadura hasta sección de cable de 1 mm², número de polos: 1, color: gris

UK 5 N GN - Borne de paso

3003965

<https://www.phoenixcontact.com/cl/productos/3003965>



MPS-IH WH - Casquillo aislante

0201663

<https://www.phoenixcontact.com/cl/productos/0201663>

Casquillo aislante, color: blanco



MPS-IH RD - Casquillo aislante

0201676

<https://www.phoenixcontact.com/cl/productos/0201676>

Casquillo aislante, color: rojo



UK 5 N GN - Borne de paso

3003965

<https://www.phoenixcontact.com/cl/productos/3003965>

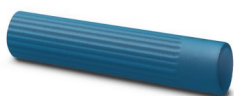


MPS-IH BU - Casquillo aislante

0201689

<https://www.phoenixcontact.com/cl/productos/0201689>

Casquillo aislante, color: azul



MPS-IH YE - Casquillo aislante

0201692

<https://www.phoenixcontact.com/cl/productos/0201692>

Casquillo aislante, color: amarillo



UK 5 N GN - Borne de paso

3003965

<https://www.phoenixcontact.com/cl/productos/3003965>



MPS-IH GN - Casquillo aislante

0201702

<https://www.phoenixcontact.com/cl/productos/0201702>

Casquillo aislante, color: verde



MPS-IH GY - Casquillo aislante

0201728

<https://www.phoenixcontact.com/cl/productos/0201728>

Casquillo aislante, color: gris



UK 5 N GN - Borne de paso

3003965

<https://www.phoenixcontact.com/cl/productos/3003965>



MPS-IH BK - Casquillo aislante

0201731

<https://www.phoenixcontact.com/cl/productos/0201731>

Casquillo aislante, color: negro



CLIPFIX 35 - Soporte final

3022218

<https://www.phoenixcontact.com/cl/productos/3022218>

Soporte final de montaje rápido, para carril simétrico NS 35/7,5 o carril simétrico NS 35/15, con posibilidad de marcado, ancho: 9,5 mm, color: gris



UK 5 N GN - Borne de paso

3003965

<https://www.phoenixcontact.com/cl/productos/3003965>



CLIPFIX 35-5 - Soporte final

3022276

<https://www.phoenixcontact.com/cl/productos/3022276>

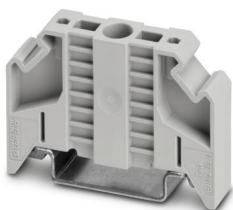


Soporte final de montaje rápido, para carril simétrico NS 35/7,5 o carril simétrico NS 35/15, con posibilidad de marcado, con posibilidad de aparcamiento para FBS...5, FBS...6, KSS 5, KSS 6, ancho: 5,15 mm, color: gris

E/NS 35 N - Soporte final

0800886

<https://www.phoenixcontact.com/cl/productos/0800886>



Soporte final, anchura: 9,5 mm, color: Gris

UK 5 N GN - Borne de paso

3003965

<https://www.phoenixcontact.com/cl/productos/3003965>



E/UK - Soporte final

1201442

<https://www.phoenixcontact.com/cl/productos/1201442>

Soporte final, Montaje sobre carril NS 32 o NS 35, material: PA, color: gris



E/UK 1 - Soporte final

1201413

<https://www.phoenixcontact.com/cl/productos/1201413>

Soporte final, para el apoyo final de los bornes de doble piso y de tres pisos, anchura: 10 mm, color: Gris



UK 5 N GN - Borne de paso

3003965

<https://www.phoenixcontact.com/cl/productos/3003965>



PSBJ 3/13/4 - Regleta de clavijas de prueba

0201304

<https://www.phoenixcontact.com/cl/productos/0201304>



Regleta de clavijas de prueba, número de polos: 1, color: plateado

PSB 3/10/4 - Regleta de clavijas de prueba

0601292

<https://www.phoenixcontact.com/cl/productos/0601292>



Regleta de clavijas de prueba, número de polos: 1, color: plateado

UK 5 N GN - Borne de paso

3003965

<https://www.phoenixcontact.com/cl/productos/3003965>



EA 5 - Cobertor

1024014

<https://www.phoenixcontact.com/cl/productos/1024014>

Cobertor, material: ABS, color: transparente



EA 5-WS - Cobertor

1024085

<https://www.phoenixcontact.com/cl/productos/1024085>

Cobertores individuales, para cubrir un borne, con impresión negra (flecha-rayo), encajable, color: Transparente/amarillo



UK 5 N GN - Borne de paso

3003965

<https://www.phoenixcontact.com/cl/productos/3003965>



SF-SL 0,6X3,5-100 S-VDE - Destornillador

1212587

<https://www.phoenixcontact.com/cl/productos/1212587>



Destornillador reducido, para bornes ST, aislamiento VDE, con aislamiento fino integrado en la varilla, también como destornillador para tornillos ranurados, tamaño: 0,6x3,5x100 mm, empuñadura de 2 componentes, con protección anti desenrollado

Phoenix Contact 2024 © - Todos los derechos reservados

<https://www.phoenixcontact.com>

PHOENIX CONTACT S.A.

Calle Nueva 1661-G

Huechuraba, Santiago

(+56 2) 652-2000

info@phoenixcontact.cl