

Tenga en cuenta que los datos mostrados en este documento PDF se generaron a partir de nuestro catálogo online. Por favor, encontrará todos los datos en la documentación del usuario. Prevalecen nuestras condiciones generales de uso para descargas.



Borne de carril para fusible, tipo de fusible: Vidrio/cerámica/..., tipo de fusible: G/5 x 20, tensión nominal: 500 V, corriente nominal: 28 A, tipo de conexión: Conexión push-in, Sección de dimensionamiento: 4 mm², sección: 0,2 mm²- 6 mm², tipo de conexión: Conexión push-in, sección: 0,2 mm²- 6 mm², clase de montaje: NS 35/7,5, NS 35/15, color: negro

Sus ventajas

- Enchufe directo sencillo y sin herramientas con la conexión de varios conductores push-in

Datos comerciales

Código de artículo	3002602
Unidad de embalaje	50 Unidades
Cantidad mínima de pedido	50 Unidades
Clave de venta	*****
Clave de producto	BE2236
Página del catálogo	Página 102 (C-1-2019)
GTIN	4055626369679
Peso por unidad (incluido el embalaje)	33,875 g
Peso por unidad (sin incluir el embalaje)	35 g
Número de tarifa arancelaria	85369095
País de origen	CN

PT 4-PE/L/HESI (5X20) - Borne de carril para fusible



3002602

<https://www.phoenixcontact.com/cl/productos/3002602>

Datos técnicos

Notas

Generalidades	La corriente se determina mediante el fusible utilizado y la tensión, mediante la indicación luminosa seleccionada. Si el fusible está defectuoso, el circuito que sigue queda en tensión.
---------------	---

Generalidades

Observación	La corriente se determina mediante el fusible utilizado y la tensión mediante el fusible o la indicación luminosa seleccionada.
-------------	---

Propiedades del artículo

Tipo de producto	Borne para fusible
Número de conexiones	5
Número de filas	3
Potenciales	3

Estado de mantenimiento de datos

Revisión de artículo	07
----------------------	----

Propiedades de aislamiento

Categoría de sobretensión	III
Grado de polución	3

Propiedades eléctricas

Tipo de fusible	Vidrio/cerámica/...
Tensión transitoria de dimensionamiento	6 kV
Potencia disipada máxima con condición nominal	1,02 W
Fusible	G/5 x 20
Disipación máxima	máx. 1,6 W (para disposición individual del borne para fusible en caso de sobrecarga)
	máx. 1,6 W (para disposición combinada con varios bornes para fusible en caso de sobrecarga)
	máx. 4 W (para disposición individual del borne para fusible en caso de cortocircuito)
	máx. 2,5 W (para disposición combinada con varios bornes para fusible en caso de cortocircuito)

Datos de conexión

Pie de conexión a tierra	Sí
Número de conexiones por piso	2
Sección nominal	4 mm ²

Piso 1+2

Longitud de pelado	10 mm ... 12 mm
Calibre macho	A4

PT 4-PE/L/HESI (5X20) - Borne de carril para fusible



3002602

<https://www.phoenixcontact.com/cl/productos/3002602>

Conexión según norma	IEC 60947-7-1/IEC 60947-7-2
Sección de conductor rígido	0,2 mm² ... 6 mm²
Sección de conductor AWG	24 ... 10 (Convertido según IEC)
Sección de conductor flexible	0,2 mm² ... 6 mm²
Sección de cable flexible [AWG]	24 ... 10 (Convertido según IEC)
Sección de cable flexible (puntera sin manguito de plástico)	0,25 mm² ... 4 mm²
Sección de cable flexible (puntera con manguito de plástico)	0,25 mm² ... 4 mm²
Corriente nominal	28 A
Corriente de carga máxima	32 A (con sección de cable de 6 mm² rígida)
Tensión nominal	500 V
Sección nominal	4 mm²

Piso 3

Longitud de pelado	10 mm ... 12 mm
Conexión según norma	IEC 60947-7-3
Sección de conductor rígido	0,2 mm² ... 6 mm²
Sección de conductor AWG	24 ... 10 (Convertido según IEC)
Sección de conductor flexible	0,2 mm² ... 4 mm²
Sección de cable flexible [AWG]	24 ... 10 (Convertido según IEC)
Sección de cable flexible (puntera sin manguito de plástico)	0,25 mm² ... 4 mm²
Sección de cable flexible (puntera con manguito de plástico)	0,25 mm² ... 4 mm²

Piso 1+2 Sección de conexión directamente enchufable

Sección de conductor rígido	0,5 mm² ... 6 mm²
Sección de cable rígido [AWG]	20 ... 10 (Convertido según IEC)
Sección de cable flexible (puntera sin manguito de plástico)	0,5 mm² ... 4 mm²
Sección de cable flexible (puntera con manguito de plástico)	0,5 mm² ... 4 mm²

Piso 3 Sección de conexión directamente enchufable

Sección de conductor rígido	0,5 mm² ... 6 mm²
Sección de cable rígido [AWG]	20 ... 10 (Convertido según IEC)
Sección de cable flexible (puntera sin manguito de plástico)	0,5 mm² ... 4 mm²
Sección de cable flexible (puntera con manguito de plástico)	0,5 mm² ... 4 mm²

Datos Ex

Datos de dimensionamiento (ATEX/IECEx)

Marcado	Ex II 3 G Ex ec IIC Gc
Rango de temperatura de funcionamiento	-60 °C ... 130 °C
Accesorios con certificado Ex	3002619 D-PT 4-PE/L/HESI
	1205066 SZS 1,0X4,0 VDE
	3022276 CLIPFIX 35-5
	3022218 CLIPFIX 35
Lista puentes	Puente enchufable / FBS 2-6 / 3030336
	Puente enchufable / FBS 3-6 / 3030242
	Puente enchufable / FBS 4-6 / 3030255

PT 4-PE/L/HESI (5X20) - Borne de carril para fusible



3002602

<https://www.phoenixcontact.com/cl/productos/3002602>

	Puente enchufable / FBS 5-6 / 3030349
	Puente enchufable / FBS 10-6 / 3030271
	Puente enchufable / FBS 20-6 / 3030365
Datos puente	19 A / 4 mm ²
Tensión nominal	275 V
para puentear con puente	275 V
- en puentado no contiguo	275 V
- en puentado de la longitud necesaria con tapa	275 V
Tensión de aislamiento de dimensionamiento	250 V
analógica	(permanente)

Datos de conexión Ex Generalidades

Sección nominal	4 mm ²
Sección de dimensionamiento AWG	12
Capacidad de conexión, cable rígido	0,2 mm ² ... 6 mm ²
Capacidad de conexión AWG	24 ... 10
Capacidad de conexión, cable flexible	0,2 mm ² ... 4 mm ²
Capacidad de conexión AWG	24 ... 12
analógica	(permanente)

Planta Ex 2º nivel

Corriente asignada	29 A (4 mm ²)
Corriente de carga máxima	32 A (6 mm ²)
Resistencia de contacto	0,9 mΩ
Aumento de temperatura	40 K (29 A/4 mm ²)
analógica	(permanente)

Planta Ex 3er nivel

Corriente asignada	6,3 A (4 mm ²)
Corriente de carga máxima	6,3 A (6 mm ²)
Resistencia de contacto	5 mΩ

Dimensiones

Anchura	6,2 mm
Altura	118,5 mm
Profundidad	82,6 mm
Profundidad en NS 35/7,5	83,9 mm
Profundidad en NS 35/15	91,4 mm

Datos del material

Color	negro (RAL 9005)
Clase de inflamabilidad según UL 94	V0
Grupo material aislante	I
Material aislante	PA
Utilización estática de material aislante en frío	-60 °C

PT 4-PE/L/HESI (5X20) - Borne de carril para fusible



3002602

<https://www.phoenixcontact.com/cl/productos/3002602>

Índice de temperatura del material aislante relativo (Elec., UL 746 B)	130 °C
Protección contra incendios para vehículos sobre carriles (DIN EN 45545-2) R22	HL 1 - HL 3
Protección contra incendios para vehículos sobre carriles (DIN EN 45545-2) R23	HL 1 - HL 3
Protección contra incendios para vehículos sobre carriles (DIN EN 45545-2) R24	HL 1 - HL 3
Protección contra incendios para vehículos sobre carriles (DIN EN 45545-2) R26	HL 1 - HL 3
Inflamabilidad de las superficies NFPA 130 (ASTM E 162)	aprobado
Densidad de los gases de combustión óptica específica NFPA 130 (ASTM E 662)	aprobado
Toxicidad de los gases de combustión NFPA 130 (SMP 800C)	aprobado

Propiedades mecánicas

Datos mecánicos

Pared lateral abierta	Sí
-----------------------	----

Condiciones medioambientales y de vida útil

Oscilación/ruido de banda ancha

Especificación del ensayo	DIN EN 50155 (VDE 0115-200):2008-03
Espectro	Ensayo de vida útil categoría 1, clase B, en la caja del vagón
Frecuencia	$f_1 = 5 \text{ Hz}$ hasta $f_2 = 150 \text{ Hz}$
Nivel ASD	$0,964 \text{ (m/s}^2\text{)}^2\text{/Hz}$
Aceleración	0,58g
Duración de ensayo por eje	5 h
Direcciones de ensayo	Ejes X, Y y Z
Resultado	Prueba aprobada

Choque

Especificación del ensayo	DIN EN 50155 (VDE 0115-200):2008-03
Tipo de choque	Semisinusoide
Aceleración	5g
Duración del choque	30 ms
Número de choques por dirección	3
Direcciones de ensayo	Ejes X, Y y Z (pos. y neg.)
Resultado	Prueba aprobada

Condiciones ambientales

Temperatura ambiente (servicio)	-60 °C ... 110 °C (Rango de temperatura de servicio incl. autocalentamiento, temperatura de servicio de corta duración máx.; véase RTI Elec.)
Temperatura ambiente (almacenamiento / transporte)	-25 °C ... 60 °C (durante poco tiempo, no más de 24 h, de -60 °C a +70 °C)
Temperatura ambiente (montaje)	-5 °C ... 70 °C
Temperatura ambiente (accionamiento)	-5 °C ... 70 °C

PT 4-PE/L/HESI (5X20) - Borne de carril para fusible



3002602

<https://www.phoenixcontact.com/cl/productos/3002602>

Humedad de aire admisible (servicio)	20 % ... 90 %
Humedad de aire admisible (almacenamiento / transporte)	30 % ... 70 %

Normas y especificaciones

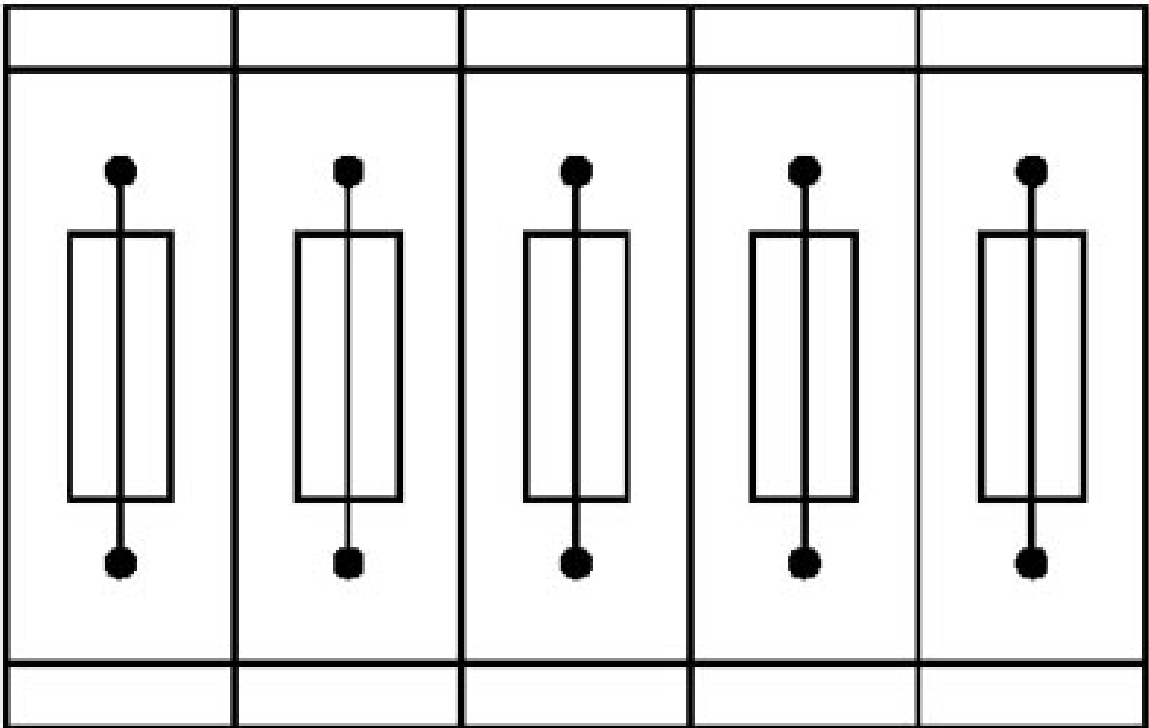
Conexión según norma	IEC 60947-7-1/IEC 60947-7-2
	IEC 60947-7-3

Montaje

Tipo de montaje	NS 35/7,5
	NS 35/15

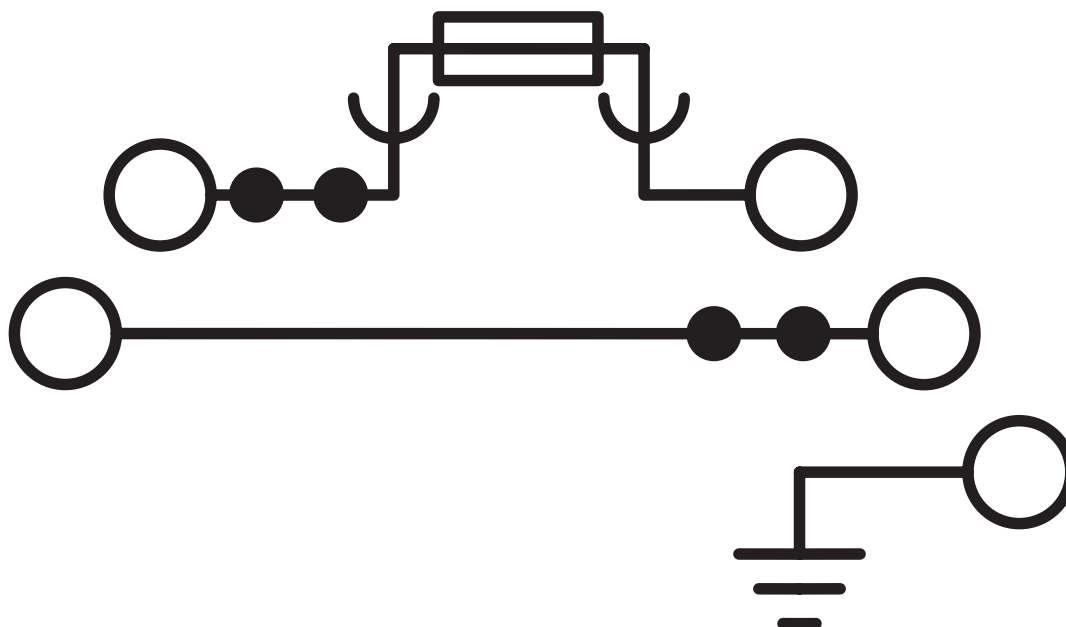
Dibujos

Dibujo de aplicación

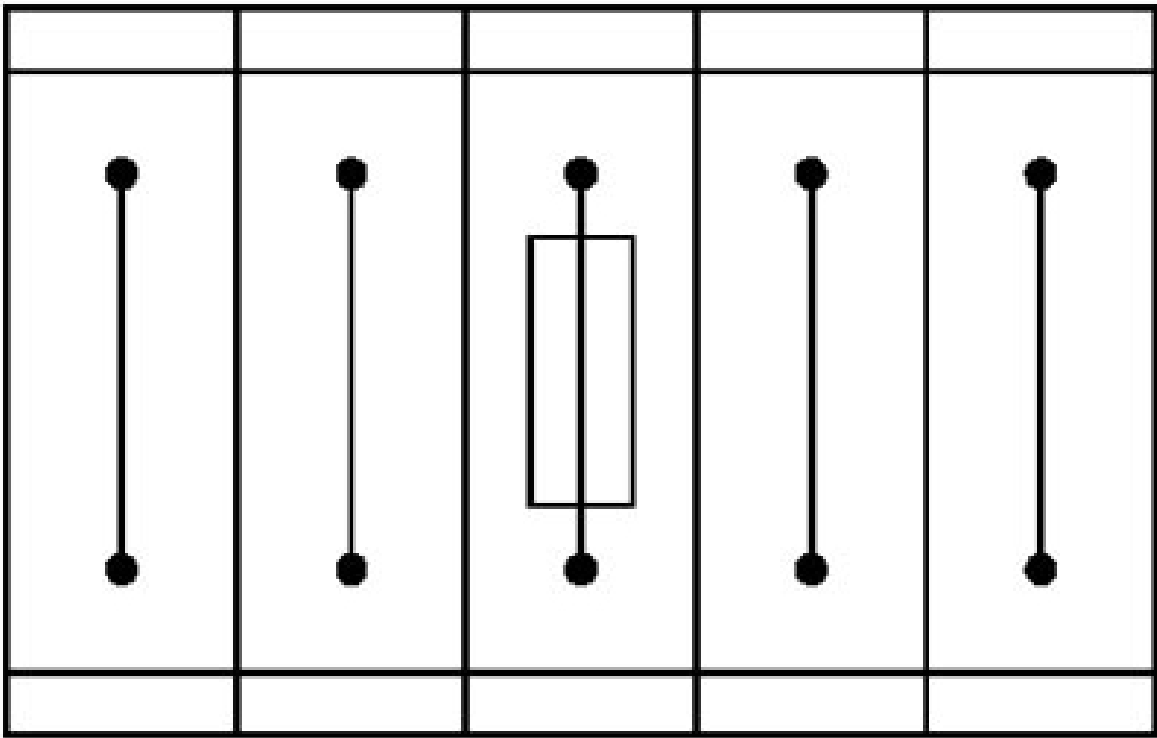


Bornes para fusible en disposición acoplada, bloque compuesto por 5 bornes para fusible

Diagrama eléctrico



Dibujo de aplicación



Borne para fusible en disposición individual, bloque compuesto por un borne para fusible y 4 bornes de paso

PT 4-PE/L/HESI (5X20) - Borne de carril para fusible




3002602

<https://www.phoenixcontact.com/cl/productos/3002602>

Homologaciones


To download certificates, visit the product detail page: <https://www.phoenixcontact.com/cl/productos/3002602>


 CSA ID de homologación: 13631				
	Tensión nominal U_N	Corriente nominal I_N	Sección AWG	Sección mm^2
Usegroup B				
piso superior	300 V	6,3 A	24 - 10	-
piso inferior	300 V	20 A	24 - 10	-
Usegroup C				
piso superior	300 V	6,3 A	24 - 10	-
piso inferior	300 V	20 A	24 - 10	-
Usegroup D				
	600 V	5 A	24 - 10	-

 EAC ID de homologación: RU C-DE.BL08.B.00644				
--	--	--	--	--

 cULus Recognized ID de homologación: E60425				
---	--	--	--	--

 cULus Recognized ID de homologación: E60425				
---	--	--	--	--

 cULus Recognized ID de homologación: E60425				
---	--	--	--	--

 cUL Recognized ID de homologación: E192998				
	Tensión nominal U_N	Corriente nominal I_N	Sección AWG	Sección mm^2
	275 V	20 A	24 - 10	24 - 10
con cartucho de fusible G	275 V	6,3 A	24 - 10	24 - 10

 IECEx ID de homologación: IECExKIWA17.0025U				
---	--	--	--	--

 CCC ID de homologación: 2020322313000626				
--	--	--	--	--

PT 4-PE/L/HESI (5X20) - Borne de carril para fusible



3002602

<https://www.phoenixcontact.com/cl/productos/3002602>



ATEX

ID de homologación: KIWA17ATEX0045U



UKCA-EX

ID de homologación: CSAE 21UKEX3605U

PT 4-PE/L/HESI (5X20) - Borne de carril para fusible



3002602

<https://www.phoenixcontact.com/cl/productos/3002602>

Clasificaciones

ECLASS

ECLASS-11.0	27141116
ECLASS-12.0	27141116
ECLASS-13.0	27250113

ETIM

ETIM 9.0	EC000899
----------	----------

UNSPSC

UNSPSC 21.0	39121400
-------------	----------

Environmental product compliance

EU RoHS

Cumple los requisitos de la Directiva RoHS	Sí, Ninguna excepción
--	-----------------------

China RoHS

Environment friendly use period (EFUP)	EFUP-E
	Ninguna sustancia peligrosa por encima de los valores límite

EU REACH SVHC

Indicación acerca de la sustancia candidata según REACH (n.º CAS)	Ninguna sustancia con una fracción de masa superior a 0,1 %
---	---

PT 4-PE/L/HESI (5X20) - Borne de carril para fusible



3002602

<https://www.phoenixcontact.com/cl/productos/3002602>

Accesorios



Nota: el uso de algunos de los accesorios indicados a continuación puede restringir este producto.

FBS 2-6 - Puente enchufable

3030336

<https://www.phoenixcontact.com/cl/productos/3030336>



Puente enchufable, paso: 6,2 mm, número de polos: 2, color: rojo



Capacidad de corriente máxima: 32 A

FBS 3-6 - Puente enchufable

3030242

<https://www.phoenixcontact.com/cl/productos/3030242>



Puente enchufable, paso: 6,2 mm, número de polos: 3, color: rojo



Capacidad de corriente máxima: 32 A

PT 4-PE/L/HESI (5X20) - Borne de carril para fusible



3002602

<https://www.phoenixcontact.com/cl/productos/3002602>

FBS 4-6 - Puente enchufable

3030255

<https://www.phoenixcontact.com/cl/productos/3030255>



Puente enchufable, paso: 6,2 mm, número de polos: 4, color: rojo

 Capacidad de corriente máxima: 32 A

FBS 5-6 - Puente enchufable

3030349

<https://www.phoenixcontact.com/cl/productos/3030349>



Puente enchufable, paso: 6,2 mm, número de polos: 5, color: rojo

 Capacidad de corriente máxima: 32 A

PT 4-PE/L/HESI (5X20) - Borne de carril para fusible



3002602

<https://www.phoenixcontact.com/cl/productos/3002602>

FBS 6-6 - Puente enchufable

1008238

<https://www.phoenixcontact.com/cl/productos/1008238>



Puente enchufable, un lado no aislado completamente, paso: 6,2 mm, número de polos: 6, color: rojo

 Capacidad de corriente máxima: 32 A

FBS 10-6 - Puente enchufable

3030271

<https://www.phoenixcontact.com/cl/productos/3030271>



Puente enchufable, paso: 6,2 mm, número de polos: 10, color: rojo

 Capacidad de corriente máxima: 32 A

PT 4-PE/L/HESI (5X20) - Borne de carril para fusible



3002602

<https://www.phoenixcontact.com/cl/productos/3002602>

FBS 20-6 - Puente enchufable

3030365

<https://www.phoenixcontact.com/cl/productos/3030365>



Puente enchufable, paso: 6,2 mm, número de polos: 20, color: rojo

 Capacidad de corriente máxima: 32 A

FBSR 2-6 - Puente enchufable

3033715

<https://www.phoenixcontact.com/cl/productos/3033715>



Puente enchufable, paso: 6,2 mm, número de polos: 2, color: rojo

 Capacidad de corriente máxima: 24 A

PT 4-PE/L/HESI (5X20) - Borne de carril para fusible



3002602

<https://www.phoenixcontact.com/cl/productos/3002602>

FBSR 3-6 - Puente enchufable

3001594

<https://www.phoenixcontact.com/cl/productos/3001594>



Puente enchufable, paso: 6,2 mm, número de polos: 3, color: rojo

 Capacidad de corriente máxima: 24 A

FBSR 4-6 - Puente enchufable

3001595

<https://www.phoenixcontact.com/cl/productos/3001595>



Puente enchufable, paso: 6,2 mm, número de polos: 4, color: rojo

 Capacidad de corriente máxima: 24 A

PT 4-PE/L/HESI (5X20) - Borne de carril para fusible



3002602

<https://www.phoenixcontact.com/cl/productos/3002602>

FBSR 5-6 - Puente enchufable

3001596

<https://www.phoenixcontact.com/cl/productos/3001596>



Puente enchufable, paso: 6,2 mm, número de polos: 5, color: rojo

 Capacidad de corriente máxima: 24 A

FBSR 10-6 - Puente enchufable

3033716

<https://www.phoenixcontact.com/cl/productos/3033716>



Puente enchufable, paso: 6,2 mm, número de polos: 10, color: rojo

 Capacidad de corriente máxima: 24 A

PT 4-PE/L/HESI (5X20) - Borne de carril para fusible

3002602

<https://www.phoenixcontact.com/cl/productos/3002602>



FBSRH 2-6 - Conector de cortocircuito

3033812

<https://www.phoenixcontact.com/cl/productos/3033812>



Conector de cortocircuito, paso: 6,2 mm, número de polos: 2, color: rojo

 Capacidad de corriente máxima: 24 A

FBS 2-6 BU - Puente enchufable

3036932

<https://www.phoenixcontact.com/cl/productos/3036932>



Puente enchufable, paso: 6,2 mm, número de polos: 2, color: azul

 Capacidad de corriente máxima: 32 A

PT 4-PE/L/HESI (5X20) - Borne de carril para fusible



3002602

<https://www.phoenixcontact.com/cl/productos/3002602>

FBS 3-6 BU - Puente enchufable

3036945

<https://www.phoenixcontact.com/cl/productos/3036945>



Puente enchufable, paso: 6,2 mm, número de polos: 3, color: azul

 Capacidad de corriente máxima: 32 A


FBS 4-6 BU - Puente enchufable

3036958

<https://www.phoenixcontact.com/cl/productos/3036958>



Puente enchufable, paso: 6,2 mm, número de polos: 4, color: azul

 Capacidad de corriente máxima: 32 A

PT 4-PE/L/HESI (5X20) - Borne de carril para fusible



3002602

<https://www.phoenixcontact.com/cl/productos/3002602>

FBS 5-6 BU - Puente enchufable

3036961

<https://www.phoenixcontact.com/cl/productos/3036961>



Puente enchufable, paso: 6,2 mm, número de polos: 5, color: azul

 Capacidad de corriente máxima: 32 A

FBS 10-6 BU - Puente enchufable

3032198

<https://www.phoenixcontact.com/cl/productos/3032198>



Puente enchufable, paso: 6,2 mm, número de polos: 10, color: azul

 Capacidad de corriente máxima: 32 A

PT 4-PE/L/HESI (5X20) - Borne de carril para fusible

3002602

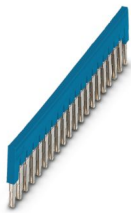
<https://www.phoenixcontact.com/cl/productos/3002602>



FBS 20-6 BU - Puente enchufable

3032208

<https://www.phoenixcontact.com/cl/productos/3032208>



Puente enchufable, paso: 6,2 mm, número de polos: 20, color: azul

 Capacidad de corriente máxima: 32 A

FBS 50-6 BU - Puente enchufable

3032211

<https://www.phoenixcontact.com/cl/productos/3032211>



Puente enchufable, paso: 6,2 mm, número de polos: 50, color: azul

 Capacidad de corriente máxima: 32 A

PT 4-PE/L/HESI (5X20) - Borne de carril para fusible



3002602

<https://www.phoenixcontact.com/cl/productos/3002602>

D-PT 4-PE/L/HESI - Tapa final

3002619

<https://www.phoenixcontact.com/cl/productos/3002619>

Tapa final, profundidad: 48,3 mm, anchura: 2,2 mm, altura: 119,5 mm, color: gris



WS PT 4 - Placa de aviso

1029563

<https://www.phoenixcontact.com/cl/productos/1029563>

Placa de aviso, 5 partes, amarillo/negro, rotulado: Rayo con flecha, clase de montaje: enchufar, para ancho de borne: 6,2 mm



PT 4-PE/L/HESI (5X20) - Borne de carril para fusible



3002602

<https://www.phoenixcontact.com/cl/productos/3002602>

LPS-6/E - Conector de servicio técnico

3270540

<https://www.phoenixcontact.com/cl/productos/3270540>



Conector de servicio técnico, tensión nominal: 800 V, corriente nominal: 24 A, número de polos: 1, tipo de conexión: Conexión push-in, Sección de dimensionamiento: 2,5 mm², sección: 0,14 mm²- 4 mm², color: rojo

LPS-6 - Conector de servicio técnico

3270541

<https://www.phoenixcontact.com/cl/productos/3270541>



Conector de servicio técnico, tensión nominal: 800 V, corriente nominal: 24 A, número de polos: 1, tipo de conexión: Conexión push-in, Sección de dimensionamiento: 2,5 mm², sección: 0,14 mm²- 4 mm², color: rojo

PT 4-PE/L/HESI (5X20) - Borne de carril para fusible



3002602

<https://www.phoenixcontact.com/cl/productos/3002602>

LPO 4/E - Conector de derivación

3270519

<https://www.phoenixcontact.com/cl/productos/3270519>



Conector de derivación, tensión nominal: 800 V, corriente nominal: 24 A, número de polos: 1, tipo de conexión: Conexión push-in, Sección de dimensionamiento: 2,5 mm², sección: 0,14 mm²- 4 mm², color: gris

LPO 4 - Conector de derivación

3270522

<https://www.phoenixcontact.com/cl/productos/3270522>



Conector de derivación, tensión nominal: 800 V, corriente nominal: 24 A, número de polos: 1, tipo de conexión: Conexión push-in, Sección de dimensionamiento: 2,5 mm², sección: 0,14 mm²- 4 mm², color: gris

PT 4-PE/L/HESI (5X20) - Borne de carril para fusible



3002602

<https://www.phoenixcontact.com/cl/productos/3002602>

NS 35/ 7,5 PERF 2000MM - Carril simétrico perforado

0801733

<https://www.phoenixcontact.com/cl/productos/0801733>



Carril simétrico perforado, Variante de embalaje con 25 unidades (50 m), según EN 60715, material: Acero, galvanizado, pasivado de capa gruesa, Perfil estándar, color: plata

NS 35/ 7,5 UNPERF 2000MM - Carril simétrico sin perforar

0801681

<https://www.phoenixcontact.com/cl/productos/0801681>



Carril simétrico sin perforar, Variante de embalaje con 25 unidades (50 m), según EN 60715, material: Acero, galvanizado, pasivado de capa gruesa, Perfil estándar, color: plateado

PT 4-PE/L/HESI (5X20) - Borne de carril para fusible

3002602

<https://www.phoenixcontact.com/cl/productos/3002602>



NS 35/ 7,5 WH PERF 2000MM - Carril simétrico perforado

1204119

<https://www.phoenixcontact.com/cl/productos/1204119>



Carril simétrico perforado, Variante de embalaje con 25 unidades (50 m), según EN 60715, material: Acero, Galvanizado, pasivado blanco, Perfil estándar, color: plateado

NS 35/ 7,5 WH UNPERF 2000MM-VPE 10 - Carril simétrico sin perforar

1204122

<https://www.phoenixcontact.com/cl/productos/1204122>



Carril simétrico sin perforar, Variante de embalaje con 10 unidades (20 m), según EN 60715, material: Acero, Galvanizado, pasivado blanco, Perfil estándar, color: plateado

PT 4-PE/L/HESI (5X20) - Borne de carril para fusible



3002602

<https://www.phoenixcontact.com/cl/productos/3002602>

NS 35/ 7,5 AL UNPERF 2000MM - Carril simétrico sin perforar

0801704

<https://www.phoenixcontact.com/cl/productos/0801704>



Carril simétrico sin perforar, Variante de embalaje con 25 unidades (50 m), según EN 60715, material: Aluminio, sin recubrimiento, Perfil estándar, color: plateado

NS 35/ 7,5 ZN PERF 2000MM - Carril simétrico perforado

1206421

<https://www.phoenixcontact.com/cl/productos/1206421>



Carril simétrico perforado, Variante de embalaje con 25 unidades (50 m), según EN 60715, material: Acero, galvanizado, Perfil estándar, color: plateado

PT 4-PE/L/HESI (5X20) - Borne de carril para fusible

3002602

<https://www.phoenixcontact.com/cl/productos/3002602>



NS 35/ 7,5 ZN UNPERF 2000MM - Carril simétrico sin perforar

1206434

<https://www.phoenixcontact.com/cl/productos/1206434>



Carril simétrico sin perforar, Variante de embalaje con 25 unidades (50 m), según EN 60715, material: Acero, galvanizado, Perfil estándar, color: plateado

NS 35/ 7,5 CU UNPERF 2000MM-VPE 10 - Carril simétrico sin perforar

0801762

<https://www.phoenixcontact.com/cl/productos/0801762>



Carril simétrico sin perforar, Variante de embalaje con 10 unidades (20 m), según EN 60715, material: Cobre, sin recubrimiento, Perfil estándar, color: de color cobre

PT 4-PE/L/HESI (5X20) - Borne de carril para fusible

3002602

<https://www.phoenixcontact.com/cl/productos/3002602>



NS 35/ 7,5 CAP - Caperuza final

1206560

<https://www.phoenixcontact.com/cl/productos/1206560>

Pieza final-carril, para carril NS 35/7,5



NS 35/15 PERF 2000MM - Carril simétrico perforado

1201730

<https://www.phoenixcontact.com/cl/productos/1201730>



Carril simétrico perforado, Variante de embalaje con 25 unidades (50 m), similar EN 60715, material: Acero, galvanizado, pasivado de capa gruesa, Perfil estándar, color: plateado

PT 4-PE/L/HESI (5X20) - Borne de carril para fusible



3002602

<https://www.phoenixcontact.com/cl/productos/3002602>

NS 35/15 UNPERF 2000MM - Carril simétrico sin perforar

1201714

<https://www.phoenixcontact.com/cl/productos/1201714>



Carril simétrico sin perforar, Variante de embalaje con 25 unidades (50 m), similar EN 60715, material: Acero, galvanizado, pasivado de capa gruesa, Perfil estándar, color: plateado

NS 35/15 WH PERF 2000MM - Carril simétrico perforado

0806602

<https://www.phoenixcontact.com/cl/productos/0806602>



Carril simétrico perforado, Variante de embalaje con 25 unidades (50 m), similar EN 60715, material: Acero, Galvanizado, pasivado blanco, Perfil estándar, color: blanco

PT 4-PE/L/HESI (5X20) - Borne de carril para fusible

3002602

<https://www.phoenixcontact.com/cl/productos/3002602>



NS 35/15 WH UNPERF 2000MM-VPE 10 - Carril simétrico sin perforar

1204135

<https://www.phoenixcontact.com/cl/productos/1204135>



Carril simétrico sin perforar, Variante de embalaje con 10 unidades (20 m), similar EN 60715, material: Acero, Galvanizado, pasivado blanco, Perfil estándar, color: plateado

NS 35/15 AL UNPERF 2000MM - Carril simétrico sin perforar

1201756

<https://www.phoenixcontact.com/cl/productos/1201756>



Carril simétrico sin perforar, similar EN 60715, material: Aluminio, sin recubrimiento, Perfil estándar, color: plateado

PT 4-PE/L/HESI (5X20) - Borne de carril para fusible

3002602

<https://www.phoenixcontact.com/cl/productos/3002602>



NS 35/15 ZN PERF 2000MM - Carril simétrico perforado

1206599

<https://www.phoenixcontact.com/cl/productos/1206599>



Carril simétrico perforado, Variante de embalaje con 25 unidades (50 m), similar EN 60715, material: Acero, galvanizado, Perfil estándar, color: plateado

NS 35/15 ZN UNPERF 2000MM - Carril simétrico sin perforar

1206586

<https://www.phoenixcontact.com/cl/productos/1206586>



Carril simétrico sin perforar, Variante de embalaje con 25 unidades (50 m), similar EN 60715, material: Acero, galvanizado, Perfil estándar, color: plateado

PT 4-PE/L/HESI (5X20) - Borne de carril para fusible

3002602

<https://www.phoenixcontact.com/cl/productos/3002602>



NS 35/15 CU UNPERF 2000MM-VPE 10 - Carril simétrico sin perforar

1201895

<https://www.phoenixcontact.com/cl/productos/1201895>



Carril simétrico sin perforar, Variante de embalaje con 10 unidades (20 m), similar EN 60715, material: Cobre, sin recubrimiento, Perfil estándar, color: de color cobre

NS 35/15 CAP - Caperuza final

1206573

<https://www.phoenixcontact.com/cl/productos/1206573>

Pieza final-carril, para carril NS 35/15



PT 4-PE/L/HESI (5X20) - Borne de carril para fusible

3002602

<https://www.phoenixcontact.com/cl/productos/3002602>



NS 35/15-2,3 UNPERF 2000MM-VPE 10 - Carril simétrico sin perforar

1201798

<https://www.phoenixcontact.com/cl/productos/1201798>



Carril simétrico sin perforar, Variante de embalaje con 10 unidades (20 m), según EN 60715, material: Acero, galvanizado, pasivado de capa gruesa, Perfil estándar 2,3 mm, color: plateado

ZBF 6:UNBEDRUCKT - Tira de cinta Zack plana

0808710

<https://www.phoenixcontact.com/cl/productos/0808710>



Tira de cinta Zack plana, Tiras, blanco, sin rotular, rotulable con: PLOTMARK, CMS-P1-PLOTTER, clase de montaje: enclavar, para ancho de borne: 6,2 mm, Número de índices individuales: 10, altura del campo de texto: 6,15 mm, anchura del campo de texto: 5,15 mm

PT 4-PE/L/HESI (5X20) - Borne de carril para fusible

3002602

<https://www.phoenixcontact.com/cl/productos/3002602>



ZBF 6 CUS - Tira de cinta Zack plana

0825027

<https://www.phoenixcontact.com/cl/productos/0825027>



Tira de cinta Zack plana, Tiras, disponible: Tiras, blanco, rotulado según las indicaciones del cliente, clase de montaje: encajar en ranura para índice plana, para ancho de borne: 6,2 mm, Número de índices individuales: 10

UC-TMF 6 - Marcador para bornes

0818140

<https://www.phoenixcontact.com/cl/productos/0818140>



Marcador para bornes, Estera, blanco, sin rotular, rotulable con: BLUEMARK ID COLOR, BLUEMARK ID, BLUEMARK CLED, PLOTMARK, CMS-P1-PLOTTER, clase de montaje: enclavar, para ancho de borne: 6,2 mm, Número de índices individuales: 80, altura del campo de texto: 5,1 mm, anchura del campo de texto: 5,6 mm

PT 4-PE/L/HESI (5X20) - Borne de carril para fusible



3002602

<https://www.phoenixcontact.com/cl/productos/3002602>

UC-TMF 6 CUS - Marcador para bornes

0824646

<https://www.phoenixcontact.com/cl/productos/0824646>



Marcador para bornes, disponible: por esteras, blanco, rotulado según las indicaciones del cliente, clase de montaje: encajar en ranura para índice plana, para ancho de borne: 6,2 mm, Número de índices individuales: 80

UCT-TMF 6 - Marcador para bornes

0828746

<https://www.phoenixcontact.com/cl/productos/0828746>



Marcador para bornes, Estera, blanco, sin rotular, rotulable con: TOPMARK NEO, TOPMARK LASER, BLUEMARK ID COLOR, BLUEMARK ID, BLUEMARK CLED, THERMOMARK PRIME, THERMOMARK CARD 2.0, THERMOMARK CARD, clase de montaje: enclavar, para ancho de borne: 6,2 mm, Número de índices individuales: 60, altura del campo de texto: 4,7 mm, anchura del campo de texto: 5,4 mm

PT 4-PE/L/HESI (5X20) - Borne de carril para fusible



3002602

<https://www.phoenixcontact.com/cl/productos/3002602>

UCT-TMF 6 CUS - Marcador para bornes

0829665

<https://www.phoenixcontact.com/cl/productos/0829665>

Marcador para bornes, disponible: por esteras, blanco, rotulado según las indicaciones del cliente, clase de montaje: encajar en ranura para índice plana, para ancho de borne: 6,2 mm, Número de índices individuales: 60



ZBF 6,LGS:FORTL.ZAHLEN - Tira de cinta Zack plana

0808749

<https://www.phoenixcontact.com/cl/productos/0808749>

Tira de cinta Zack plana, Tiras, blanco, rotulado, rotulación longitudinal: números correlativos de 1 ...10, 11 ...20 etc. hasta 91 ...100, clase de montaje: enclavar, para ancho de borne: 6,2 mm, Número de índices individuales: 10, altura del campo de texto: 6,15 mm, anchura del campo de texto: 5,15 mm



PT 4-PE/L/HESI (5X20) - Borne de carril para fusible



3002602

<https://www.phoenixcontact.com/cl/productos/3002602>

ZBF 6,QR:FORTL.ZAHLEN - Tira de cinta Zack plana

0808765

<https://www.phoenixcontact.com/cl/productos/0808765>



Tira de cinta Zack plana, Tiras, blanco, rotulado, Rotulación transversal: números correlativos de 1 ...10, 11 ...20 etc. hasta 91 ...100, clase de montaje: enclavar, para ancho de borne: 6,2 mm, Número de índices individuales: 10, altura del campo de texto: 6,15 mm, anchura del campo de texto: 5,15 mm

ZBF 6,LGS:GERADE ZAHLEN - Tira de cinta Zack plana

0810834

<https://www.phoenixcontact.com/cl/productos/0810834>



Tira de cinta Zack plana, Tiras, blanco, rotulado, rotulación longitudinal: números pares correlativos 2 ... 20, 22 ... 40, etc. hasta 82 ... 100, clase de montaje: enclavar, para ancho de borne: 6,2 mm, Número de índices individuales: 10, altura del campo de texto: 6,15 mm, anchura del campo de texto: 5,15 mm

PT 4-PE/L/HESI (5X20) - Borne de carril para fusible

3002602

<https://www.phoenixcontact.com/cl/productos/3002602>



ZBF 6,LGS:UNGERADE ZAHLEN - Tira de cinta Zack plana

0810876

<https://www.phoenixcontact.com/cl/productos/0810876>



Tira de cinta Zack plana, Tiras, blanco, rotulado, rotulación longitudinal: Números impares 1-19, 21-39 etc. hasta 81-99, clase de montaje: enclavar, para ancho de borne: 6,2 mm, Número de índices individuales: 10, altura del campo de texto: 6,15 mm, anchura del campo de texto: 5,15 mm

MPS-MT/ 4MM - Clavija de pruebas

3048577

<https://www.phoenixcontact.com/cl/productos/3048577>



Clavija de pruebas, con conexión por soldadura hasta sección de cable de 1 mm², número de polos: 1, color: plateado

PT 4-PE/L/HESI (5X20) - Borne de carril para fusible

3002602

<https://www.phoenixcontact.com/cl/productos/3002602>



MPS-IH WH - Casquillo aislante

0201663

<https://www.phoenixcontact.com/cl/productos/0201663>

Casquillo aislante, color: blanco



MPS-IH RD - Casquillo aislante

0201676

<https://www.phoenixcontact.com/cl/productos/0201676>

Casquillo aislante, color: rojo



PT 4-PE/L/HESI (5X20) - Borne de carril para fusible

3002602

<https://www.phoenixcontact.com/cl/productos/3002602>

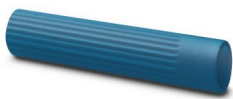


MPS-IH BU - Casquillo aislante

0201689

<https://www.phoenixcontact.com/cl/productos/0201689>

Casquillo aislante, color: azul



MPS-IH YE - Casquillo aislante

0201692

<https://www.phoenixcontact.com/cl/productos/0201692>

Casquillo aislante, color: amarillo



PT 4-PE/L/HESI (5X20) - Borne de carril para fusible

3002602

<https://www.phoenixcontact.com/cl/productos/3002602>



MPS-IH GN - Casquillo aislante

0201702

<https://www.phoenixcontact.com/cl/productos/0201702>

Casquillo aislante, color: verde



MPS-IH GY - Casquillo aislante

0201728

<https://www.phoenixcontact.com/cl/productos/0201728>

Casquillo aislante, color: gris



PT 4-PE/L/HESI (5X20) - Borne de carril para fusible

3002602

<https://www.phoenixcontact.com/cl/productos/3002602>



MPS-IH BK - Casquillo aislante

0201731

<https://www.phoenixcontact.com/cl/productos/0201731>

Casquillo aislante, color: negro



PAI-4 - Adaptador de prueba

3030925

<https://www.phoenixcontact.com/cl/productos/3030925>



Adaptador de prueba, En estado enchufado, con seguridad frente a contacto de los dedos contra contacto directo no intencionado según DIN EN 50274, para clavijas de prueba de 4 mm y bornes en paso de 8,2 mm, número de polos: 1, color: gris

PT 4-PE/L/HESI (5X20) - Borne de carril para fusible



3002602

<https://www.phoenixcontact.com/cl/productos/3002602>

SZS 1,0X4,0 VDE - Destornillador

1205066

<https://www.phoenixcontact.com/cl/productos/1205066>



Destornillador, plano, aislamiento VDE, tamaño: 1,0 x 4,0 x 100 mm, empuñadura de 2 componentes, con protección anti desenrollado

X-PEN 0,35 - Rotulador especial

0811228

<https://www.phoenixcontact.com/cl/productos/0811228>



Rotulador especial sin cartucho de tinta, para la rotulación manual de índices de rotulación, rotulación de gran resistencia al lavado, grosor de rotulado 0,35 mm

PT 4-PE/L/HESI (5X20) - Borne de carril para fusible



3002602

<https://www.phoenixcontact.com/cl/productos/3002602>

CRIMPFOX CENTRUS 6S - Tenaza de crimpado

1213144

<https://www.phoenixcontact.com/cl/productos/1213144>



Pinza de crimpado, para punteras sin aislar y aisladas DIN 46228 parte 1 y 4 de 0,14 mm² ... 6 mm², también para punteras TWIN hasta 2 x 4 mm², adaptación de la sección automática, introducción lateral, equipadas con protección contra caída

CRIMPFOX CENTRUS 10S - Tenaza de crimpado

1213154

<https://www.phoenixcontact.com/cl/productos/1213154>



Tenazas, para punteras no aisladas y aisladas DIN 46228 parte 1 y 4 de 0,14 mm² ... 10 mm², también para punteras TWIN hasta 2 x 4 mm², adaptación de la sección transversal automática, introducción lateral, equipadas con protección contra caída

PT 4-PE/L/HESI (5X20) - Borne de carril para fusible



3002602

<https://www.phoenixcontact.com/cl/productos/3002602>

CRIMPFOX CENTRUS 6H - Tenaza de crimpado

1213146

<https://www.phoenixcontact.com/cl/productos/1213146>



Pinza de crimpado, para punteras sin aislar y aisladas DIN 46228 parte 1 y 4 de 0,14 mm² ... 6 mm², también para punteras TWIN hasta 2 x 4 mm², adaptación de la sección automática, introducción lateral, equipadas con protección contra caída

CRIMPFOX CENTRUS 10H - Tenaza de crimpado

1213156

<https://www.phoenixcontact.com/cl/productos/1213156>



Tenazas, para punteras no aisladas y aisladas DIN 46228 parte 1 y 4 de 0,14 mm² ... 10 mm², también para punteras TWIN hasta 2 x 4 mm², adaptación de la sección transversal automática, introducción lateral, equipadas con protección contra caída

PT 4-PE/L/HESI (5X20) - Borne de carril para fusible



3002602

<https://www.phoenixcontact.com/cl/productos/3002602>

CRIMPFOX 10S - Tenaza de crimpado

1212045

<https://www.phoenixcontact.com/cl/productos/1212045>



Pinza de crimpado, para punteras sin collar aislante según DIN 46228 parte 1 y punteras con collar aislante según DIN 46228 parte 4, 0,14 mm² ... 10 mm², bloqueo forzoso desbloqueable, introducción lateral

CRIMPFOX 6H - Tenaza de crimpado

1212046

<https://www.phoenixcontact.com/cl/productos/1212046>



Pinza de crimpado, para punteras sin collar aislante según DIN 46228 parte 1 y punteras con collar aislante según DIN 46228 parte 4, 0,14 mm² ... 6 mm², bloqueo forzoso desbloqueable, introducción lateral

PT 4-PE/L/HESI (5X20) - Borne de carril para fusible



3002602

<https://www.phoenixcontact.com/cl/productos/3002602>

CRIMPFOX 2,5-M - Tenaza de crimpado

1212719

<https://www.phoenixcontact.com/cl/productos/1212719>



Pinza de crimpado, para punteras sin collar aislante según DIN 46228 parte 1 y punteras con collar aislante según DIN 46228 parte 4, 0,25 mm² ... 2,5 mm², introducción lateral, engaste trapezoidal

CRIMPFOX 6-M - Tenaza de crimpado

1212720

<https://www.phoenixcontact.com/cl/productos/1212720>



Pinza de crimpado, para punteras sin collar aislante según DIN 46228 parte 1 y punteras con collar aislante según DIN 46228 parte 4, 0,25 mm² ... 6,0 mm², introducción lateral, engaste trapezoidal

PT 4-PE/L/HESI (5X20) - Borne de carril para fusible



3002602

<https://www.phoenixcontact.com/cl/productos/3002602>

CRIMPFOX 6 - Tenaza de crimpado

1212034

<https://www.phoenixcontact.com/cl/productos/1212034>



Pinza de crimpado, para punteras sin collar aislante según DIN 46228 parte 1 y punteras con collar aislante según DIN 46228 parte 4, 0,25 mm² ... 6,0 mm², introducción lateral, engaste trapezoidal

CRIMPFOX 6T - Tenaza de crimpado

1212037

<https://www.phoenixcontact.com/cl/productos/1212037>



Pinza de crimpado, para punteras sin collar aislante según DIN 46228 parte 1 y punteras con collar aislante según DIN 46228 parte 4, 0,25 mm² ... 6 mm², introducción lateral, engaste trapezoidal

PT 4-PE/L/HESI (5X20) - Borne de carril para fusible



3002602

<https://www.phoenixcontact.com/cl/productos/3002602>

CRIMPFOX 6T-F - Tenaza de crimpado

1212038

<https://www.phoenixcontact.com/cl/productos/1212038>



Pinza de crimpado, para punteras sin collar aislante según DIN 46228 parte 1 y punteras con collar aislante según DIN 46228 parte 4, 0,25 mm² ... 6 mm², introducción frontal, engaste trapezoidal

CRIMPFOX 6S-F - Tenaza de crimpado

1212043

<https://www.phoenixcontact.com/cl/productos/1212043>



Pinza de crimpado, para punteras sin collar aislante según DIN 46228 parte 1 y punteras con collar aislante según DIN 46228 parte 4, 0,5 mm² ... 6 mm², introducción frontal, engaste cuadrado

PT 4-PE/L/HESI (5X20) - Borne de carril para fusible



3002602

<https://www.phoenixcontact.com/cl/productos/3002602>

CRIMPFOX 10 - Tenaza de crimpado

1212721

<https://www.phoenixcontact.com/cl/productos/1212721>



Pinza de crimpado, para punteras sin collar aislante según DIN 46228 parte 1 y punteras con collar aislante según DIN 46228 parte 4, 4 mm² ... 10 mm², introducción lateral, engaste trapezoidal

CRIMPFOX-M - Tenaza de crimpado

1212072

<https://www.phoenixcontact.com/cl/productos/1212072>



Tenazas de base, para el alojamiento de matrices para los más diversos tipos de contactos

Phoenix Contact 2024 © - Todos los derechos reservados
<https://www.phoenixcontact.com>

PHOENIX CONTACT S.A.
Calle Nueva 1661-G
Huechuraba, Santiago
(+56 2) 652-2000
info@phoenixcontact.cl