

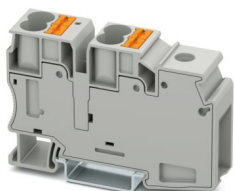
PTU 35/4X10 - Borne colectivo de potencial



3002371

<https://www.phoenixcontact.com/cl/productos/3002371>

Tenga en cuenta que los datos mostrados en este documento PDF se generaron a partir de nuestro catálogo online. Por favor, encontrará todos los datos en la documentación del usuario. Prevalecen nuestras condiciones generales de uso para descargas.



Borne colectivo de potencial, ¡En la aplicación final deben tenerse en cuenta las disposiciones de seguridad válidas para la protección contra sobrecarga y cortocircuito de los conductores conectados!, tensión nominal: 1000 V, corriente nominal: 57 A, Derivación, tipo de conexión: Conexión push-in, Sección de dimensionamiento: 10 mm², sección: 0,5 mm² - 16 mm², Conexión colectiva, tipo de conexión: Conexión por tornillo, Sección de dimensionamiento: 35 mm², sección: 1,5 mm² - 50 mm², montaje: NS 35/7,5, NS 35/15, color: gris

Sus ventajas

- El bloque de bornes es ideal para la utilización en instalaciones de edificios y en construcciones mecánicas
- La construcción compacta y la conexión frontal permiten el cableado en los espacios más estrechos
- Los bornes de conexión push-in se distinguen, además de por las características del sistema completo CLIPLINE, por un cableado sencillo y sin herramientas de los conductores con casquillos finales de conductor o conductos rígidos
- Además de la posibilidad de prueba en el foso funcional doble, todos los bornes disponen de una toma de pruebas adicional

Datos comerciales

| | |
|---|-----------------------|
| Código de artículo | 3002371 |
| Unidad de embalaje | 25 Unidades |
| Cantidad mínima de pedido | 25 Unidades |
| Clave de venta | ***** |
| Clave de producto | BE2219 |
| Página del catálogo | Página 130 (C-1-2019) |
| GTIN | 4055626430881 |
| Peso por unidad (incluido el embalaje) | 72,88 g |
| Peso por unidad (sin incluir el embalaje) | 70 g |
| Número de tarifa arancelaria | 85369010 |
| País de origen | IN |

PTU 35/4X10 - Borne colectivo de potencial



3002371

<https://www.phoenixcontact.com/cl/productos/3002371>

Datos técnicos

Notas

| | |
|---|--|
| Observación referente al funcionamiento | ¡En la aplicación final deben tenerse en cuenta las disposiciones de seguridad válidas para la protección contra sobrecarga y cortocircuito de los conductores conectados! |
|---|--|

Generalidades

| | |
|-------------|--|
| Observación | La corriente de carga máxima no debe ser sobrepasada por la corriente total de todos los conductores conectados. |
|-------------|--|

Propiedades del artículo

| | |
|----------------------|---------------------------|
| Tipo de producto | Distribuidor de potencial |
| Número de conexiones | 5 |
| Número de filas | 1 |
| Potenciales | 1 |

Estado de mantenimiento de datos

| | |
|----------------------|----|
| Revisión de artículo | 01 |
|----------------------|----|

Propiedades de aislamiento

| | |
|---------------------------|-----|
| Categoría de sobretensión | III |
| Grado de polución | 2 |

Propiedades eléctricas

| | |
|--|--------|
| Tensión transitoria de dimensionamiento | 8 kV |
| Potencia disipada máxima con condición nominal | 2,43 W |

Datos de conexión

| | |
|-------------------------------|---|
| Número de conexiones por piso | 5 |
|-------------------------------|---|

Derivación

| | |
|---|---------------------------------|
| Longitud de pelado | 18 mm ... 20 mm |
| Conexión según norma | IEC 60947-7-1 |
| Sección de conductor rígido | 0,5 mm² ... 16 mm² |
| Sección de conductor AWG | 20 ... 6 (Convertido según IEC) |
| Sección de conductor flexible | 0,5 mm² ... 10 mm² |
| Sección de cable flexible [AWG] | 20 ... 8 (Convertido según IEC) |
| Sección de cable flexible (puntera sin manguito de plástico) | 0,5 mm² ... 10 mm² |
| Sección de cable flexible (puntera con manguito de plástico) | 0,5 mm² ... 10 mm² |
| 2 conductores con la misma sección, flexibles con puntera TWIN con manguito de plástico | 1,5 mm² ... 4 mm² |
| Corriente nominal | 57 A |
| Corriente de carga máxima | 57 A |
| Tensión nominal | 1000 V |
| Sección nominal | 10 mm² |

PTU 35/4X10 - Borne colectivo de potencial



3002371

<https://www.phoenixcontact.com/cl/productos/3002371>

Conexión colectiva

| | |
|---|---|
| Rosca de tornillo | M6 |
| Par de apriete | 3,2 ... 3,7 Nm |
| Longitud de pelado | 18 mm ... 20 mm |
| Calibre macho | B9 |
| Conexión según norma | IEC 60947-7-1 |
| Sección de conductor rígido | 1,5 mm² ... 50 mm² |
| Sección de conductor AWG | 14 ... 2 (Convertido según IEC) |
| Sección de conductor flexible | 1,5 mm² ... 35 mm² |
| Sección de cable flexible [AWG] | 14 ... 2 (Convertido según IEC) |
| Sección de cable flexible (puntera sin manguito de plástico) | 1,5 mm² ... 35 mm² |
| Sección de cable flexible (puntera con manguito de plástico) | 1,5 mm² ... 35 mm² |
| 2 conductores con la misma sección, rígidos | 1,5 mm² ... 16 mm² |
| 2 conductores con la misma sección AWG rígidos | 16 ... 6 (Convertido según IEC) |
| 2 conductores con la misma sección, flexibles | 1,5 mm² ... 10 mm² |
| 2 conductores con la misma sección AWG flexibles | 16 ... 8 (Convertido según IEC) |
| 2 conductores con la misma sección, flexibles con puntera TWIN con manguito de plástico | 1,5 mm² ... 10 mm² |
| Corriente nominal | 101 A |
| Corriente de carga máxima | 101 A (La corriente de carga máxima no debe ser sobrepasada por la corriente suma de todos los conductores conectados.) |
| Tensión nominal | 1000 V |
| Sección nominal | 35 mm² |

Derivación Sección de conexión directamente enchufable

| | |
|--|--------------------|
| Sección de conductor rígido | 1 mm² ... 16 mm² |
| Sección de cable flexible (puntera sin manguito de plástico) | 4 mm² ... 10 mm² |
| Sección de cable flexible (puntera con manguito de plástico) | 2,5 mm² ... 10 mm² |

Dimensiones

| | |
|--------------------------|---------|
| Anchura | 19,4 mm |
| Altura | 79,9 mm |
| Profundidad en NS 35/7,5 | 50,3 mm |
| Profundidad en NS 35/15 | 57,8 mm |

Datos del material

| | |
|--|-----------------|
| Color | gris (RAL 7042) |
| Clase de inflamabilidad según UL 94 | V0 |
| Grupo material aislante | I |
| Material aislante | PA |
| Utilización estática de material aislante en frío | -60 °C |
| Índice de temperatura del material aislante relativo (Elec., UL 746 B) | 130 °C |
| Protección contra incendios para vehículos sobre carriles (DIN EN 45545-2) R22 | HL 1 - HL 3 |

PTU 35/4X10 - Borne colectivo de potencial



3002371

<https://www.phoenixcontact.com/cl/productos/3002371>

| | |
|--|-------------|
| Protección contra incendios para vehículos sobre carriles (DIN EN 45545-2) R23 | HL 1 - HL 3 |
| Protección contra incendios para vehículos sobre carriles (DIN EN 45545-2) R24 | HL 1 - HL 3 |
| Protección contra incendios para vehículos sobre carriles (DIN EN 45545-2) R26 | HL 1 - HL 3 |
| Inflamabilidad de las superficies NFPA 130 (ASTM E 162) | aprobado |
| Densidad de los gases de combustión óptica específica NFPA 130 (ASTM E 662) | aprobado |
| Toxicidad de los gases de combustión NFPA 130 (SMP 800C) | aprobado |

Ensayos eléctricos

Prueba con tensión de impulso

| | |
|--|-----------------|
| Tensión de prueba Valor nominal | 9,8 kV |
| Resultado | Prueba aprobada |
| Corriente admisible de corta duración 10 mm ² | 1,2 kA |
| Resultado | Prueba aprobada |

Rigidez dieléctrica con frecuencia de operación

| | |
|---------------------------------|-----------------|
| Tensión de prueba Valor nominal | 2,2 kV |
| Resultado | Prueba aprobada |

Propiedades mecánicas

Datos mecánicos

| | |
|-----------------------|----|
| Pared lateral abierta | No |
|-----------------------|----|

Ensayos mecánicos

Resistencia mecánica

| | |
|-----------|-----------------|
| Resultado | Prueba aprobada |
|-----------|-----------------|

Fijación en el soporte

| | |
|--------------------------------|-----------------|
| Carril/superficie de fijación | NS 32/NS 35 |
| Valor nominal Fuerza de ensayo | 5 N |
| Resultado | Prueba aprobada |

Comprobación de daños en los conductores y de aflojamiento

| | |
|---------------------------|-----------------------------|
| Velocidad de rotación | 10 (+/- 2) r.p.m. |
| Rotaciones | 135 |
| Sección de conductor/Peso | 2,5 mm ² /0,7 kg |
| | 10 mm ² /2 kg |
| | 35 mm ² /6,8 kg |
| Resultado | Prueba aprobada |

Condiciones medioambientales y de vida útil

Envejecimiento

PTU 35/4X10 - Borne colectivo de potencial



3002371

<https://www.phoenixcontact.com/cl/productos/3002371>

| | |
|-----------------------|-----------------|
| Ciclos de temperatura | 192 |
| Resultado | Prueba aprobada |

Ensayo de la llama de aguja

| | |
|---------------------|-----------------|
| Tiempo de actuación | 30 s |
| Resultado | Prueba aprobada |

Oscilación/ruido de banda ancha

| | |
|----------------------------|---|
| Especificación del ensayo | DIN EN 50155 (VDE 0115-200):2022-06 |
| Espectro | Prueba de durabilidad categoría 2, en el bogie |
| Frecuencia | $f_1 = 5 \text{ Hz}$ hasta $f_2 = 250 \text{ Hz}$ |
| Nivel ASD | $6,12 \text{ (m/s}^2\text{)}^2\text{/Hz}$ |
| Aceleración | 3,12g |
| Duración de ensayo por eje | 5 h |
| Direcciones de ensayo | Ejes X, Y y Z |
| Resultado | Prueba aprobada |

Choque

| | |
|---------------------------------|-------------------------------------|
| Especificación del ensayo | DIN EN 50155 (VDE 0115-200):2008-03 |
| Tipo de choque | Semisinusoide |
| Aceleración | 5g |
| Duración del choque | 30 ms |
| Número de choques por dirección | 3 |
| Direcciones de ensayo | Ejes X, Y y Z (pos. y neg.) |
| Resultado | Prueba aprobada |

Condiciones ambientales

| | |
|---|---|
| Temperatura ambiente (servicio) | -60 °C ... 110 °C (Rango de temperatura de servicio incl. autocalentamiento, temperatura de servicio de corta duración máx.; véase RTI Elec.) |
| Temperatura ambiente (almacenamiento / transporte) | -25 °C ... 60 °C (Durante breve tiempo, no más de 24 h, de -60 °C a +70 °C) |
| Temperatura ambiente (montaje) | -5 °C ... 70 °C |
| Temperatura ambiente (accionamiento) | -5 °C ... 70 °C |
| Humedad de aire admisible (servicio) | 20 % ... 90 % |
| Humedad de aire admisible (almacenamiento / transporte) | 30 % ... 70 % |

Normas y especificaciones

| | |
|----------------------|---------------|
| Conexión según norma | IEC 60947-7-1 |
| | IEC 60947-7-1 |

Montaje

| | |
|-----------------|-----------|
| Tipo de montaje | NS 35/7,5 |
| | NS 35/15 |

Dibujos

Diagrama eléctrico



PTU 35/4X10 - Borne colectivo de potencial





3002371


<https://www.phoenixcontact.com/cl/productos/3002371>


Homologaciones

To download certificates, visit the product detail page: <https://www.phoenixcontact.com/cl/productos/3002371>

**EAC**
ID de homologación: RU C-DE.BL08.B.00644

**cULus Recognized**
ID de homologación: E60425

**cULus Recognized**
ID de homologación: E60425

**cULus Recognized**
ID de homologación: E60425

PTU 35/4X10 - Borne colectivo de potencial



3002371

<https://www.phoenixcontact.com/cl/productos/3002371>

Clasificaciones

ECLASS

| | |
|-------------|----------|
| ECLASS-11.0 | 27141120 |
| ECLASS-13.0 | 27250119 |

ETIM

| | |
|----------|----------|
| ETIM 9.0 | EC000897 |
|----------|----------|

UNSPSC

| | |
|-------------|----------|
| UNSPSC 21.0 | 39121400 |
|-------------|----------|

PTU 35/4X10 - Borne colectivo de potencial



3002371

<https://www.phoenixcontact.com/cl/productos/3002371>

Environmental product compliance

| | |
|---|--|
| EU RoHS | |
| Cumple los requisitos de la Directiva RoHS | Sí, Ninguna excepción |
| China RoHS | |
| Environment friendly use period (EFUP) | EFUP-E |
| | Ninguna sustancia peligrosa por encima de los valores límite |
| EU REACH SVHC | |
| Indicación acerca de la sustancia candidata según REACH (n.º CAS) | Ninguna sustancia con una fracción de masa superior a 0,1 % |

PTU 35/4X10 - Borne colectivo de potencial



3002371

<https://www.phoenixcontact.com/cl/productos/3002371>

Accesorios



Nota: el uso de algunos de los accesorios indicados a continuación puede restringir este producto.

FBS 2-10 - Puente enchufable

3005947

<https://www.phoenixcontact.com/cl/productos/3005947>



Puente enchufable, paso: 10,2 mm, número de polos: 2, color: rojo



Capacidad de corriente máxima: 50 A

RB ST 10-(2,5/4) - Puente reductor

3030873

<https://www.phoenixcontact.com/cl/productos/3030873>



Puente reductor, paso: 10 mm, número de polos: 2, longitud: 36 mm, color: rojo



Capacidad de corriente máxima: 35 A

PTU 35/4X10 - Borne colectivo de potencial

3002371

<https://www.phoenixcontact.com/cl/productos/3002371>



RB ST 10-1,5/S - Puente reductor

3213252

<https://www.phoenixcontact.com/cl/productos/3213252>



Puente reductor, paso: 3,5 mm, número de polos: 2, longitud: 36 mm, color: rojo

 Capacidad de corriente máxima: 24 A

AGK 4-UT 35 - Borna de derivación

3047138

<https://www.phoenixcontact.com/cl/productos/3047138>



Borna de derivación, tensión nominal: 1000 V, corriente nominal: 32 A, número de conexiones: 1, tipo de conexión: Conexión por tornillo, sección: 0,14 mm² - 6 mm², clase de montaje: en elemento de base, color: gris

PTU 35/4X10 - Borne colectivo de potencial



3002371

<https://www.phoenixcontact.com/cl/productos/3002371>

LPS-10/E - Conector de servicio técnico

3270580

<https://www.phoenixcontact.com/cl/productos/3270580>



Conector de servicio técnico, tensión nominal: 800 V, corriente nominal: 24 A, número de polos: 1, tipo de conexión: Conexión push-in, Sección de dimensionamiento: 2,5 mm², sección: 0,14 mm²- 4 mm², color: rojo

LPS-10 - Conector de servicio técnico

3270581

<https://www.phoenixcontact.com/cl/productos/3270581>



Conector de servicio técnico, tensión nominal: 800 V, corriente nominal: 24 A, número de polos: 1, tipo de conexión: Conexión push-in, Sección de dimensionamiento: 2,5 mm², sección: 0,14 mm²- 4 mm², color: rojo

PTU 35/4X10 - Borne colectivo de potencial



3002371

<https://www.phoenixcontact.com/cl/productos/3002371>

LPO 10/E - Conector de derivación

3270528

<https://www.phoenixcontact.com/cl/productos/3270528>



Conector de derivación, tensión nominal: 800 V, corriente nominal: 24 A, número de polos: 1, tipo de conexión: Conexión push-in, Sección de dimensionamiento: 2,5 mm², sección: 0,14 mm²- 4 mm², color: gris

LPO 10 - Conector de derivación

3270529

<https://www.phoenixcontact.com/cl/productos/3270529>



Conector de derivación, tensión nominal: 800 V, corriente nominal: 24 A, número de polos: 1, tipo de conexión: Conexión push-in, Sección de dimensionamiento: 2,5 mm², sección: 0,14 mm²- 4 mm², color: gris

PTU 35/4X10 - Borne colectivo de potencial

3002371

<https://www.phoenixcontact.com/cl/productos/3002371>



NS 35/ 7,5 PERF 2000MM - Carril simétrico perforado

0801733

<https://www.phoenixcontact.com/cl/productos/0801733>



Carril simétrico perforado, Variante de embalaje con 25 unidades (50 m), según EN 60715, material: Acero, galvanizado, pasivado de capa gruesa, Perfil estándar, color: plata

NS 35/ 7,5 UNPERF 2000MM - Carril simétrico sin perforar

0801681

<https://www.phoenixcontact.com/cl/productos/0801681>



Carril simétrico sin perforar, Variante de embalaje con 25 unidades (50 m), según EN 60715, material: Acero, galvanizado, pasivado de capa gruesa, Perfil estándar, color: plateado

PTU 35/4X10 - Borne colectivo de potencial



3002371

<https://www.phoenixcontact.com/cl/productos/3002371>

NS 35/ 7,5 WH PERF 2000MM - Carril simétrico perforado

1204119

<https://www.phoenixcontact.com/cl/productos/1204119>



Carril simétrico perforado, Variante de embalaje con 25 unidades (50 m), según EN 60715, material: Acero, Galvanizado, pasivado blanco, Perfil estándar, color: plateado

NS 35/ 7,5 WH UNPERF 2000MM-VPE 10 - Carril simétrico sin perforar

1204122

<https://www.phoenixcontact.com/cl/productos/1204122>



Carril simétrico sin perforar, Variante de embalaje con 10 unidades (20 m), según EN 60715, material: Acero, Galvanizado, pasivado blanco, Perfil estándar, color: plateado

PTU 35/4X10 - Borne colectivo de potencial



3002371

<https://www.phoenixcontact.com/cl/productos/3002371>

NS 35/ 7,5 AL UNPERF 2000MM - Carril simétrico sin perforar

0801704

<https://www.phoenixcontact.com/cl/productos/0801704>



Carril simétrico sin perforar, Variante de embalaje con 25 unidades (50 m), según EN 60715, material: Aluminio, sin recubrimiento, Perfil estándar, color: plateado

NS 35/ 7,5 ZN PERF 2000MM - Carril simétrico perforado

1206421

<https://www.phoenixcontact.com/cl/productos/1206421>



Carril simétrico perforado, Variante de embalaje con 25 unidades (50 m), según EN 60715, material: Acero, galvanizado, Perfil estándar, color: plateado

PTU 35/4X10 - Borne colectivo de potencial

3002371

<https://www.phoenixcontact.com/cl/productos/3002371>



NS 35/ 7,5 ZN UNPERF 2000MM - Carril simétrico sin perforar

1206434

<https://www.phoenixcontact.com/cl/productos/1206434>



Carril simétrico sin perforar, Variante de embalaje con 25 unidades (50 m), según EN 60715, material: Acero, galvanizado, Perfil estándar, color: plateado

NS 35/ 7,5 CU UNPERF 2000MM-VPE 10 - Carril simétrico sin perforar

0801762

<https://www.phoenixcontact.com/cl/productos/0801762>



Carril simétrico sin perforar, Variante de embalaje con 10 unidades (20 m), según EN 60715, material: Cobre, sin recubrimiento, Perfil estándar, color: de color cobre

PTU 35/4X10 - Borne colectivo de potencial

3002371

<https://www.phoenixcontact.com/cl/productos/3002371>



NS 35/ 7,5 CAP - Caperuza final

1206560

<https://www.phoenixcontact.com/cl/productos/1206560>

Pieza final-carril, para carril NS 35/7,5



NS 35/15 PERF 2000MM - Carril simétrico perforado

1201730

<https://www.phoenixcontact.com/cl/productos/1201730>



Carril simétrico perforado, Variante de embalaje con 25 unidades (50 m), similar EN 60715, material: Acero, galvanizado, pasivado de capa gruesa, Perfil estándar, color: plateado

PTU 35/4X10 - Borne colectivo de potencial

3002371

<https://www.phoenixcontact.com/cl/productos/3002371>



NS 35/15 UNPERF 2000MM - Carril simétrico sin perforar

1201714

<https://www.phoenixcontact.com/cl/productos/1201714>



Carril simétrico sin perforar, Variante de embalaje con 25 unidades (50 m), similar EN 60715, material: Acero, galvanizado, pasivado de capa gruesa, Perfil estándar, color: plateado

NS 35/15 WH PERF 2000MM - Carril simétrico perforado

0806602

<https://www.phoenixcontact.com/cl/productos/0806602>



Carril simétrico perforado, Variante de embalaje con 25 unidades (50 m), similar EN 60715, material: Acero, Galvanizado, pasivado blanco, Perfil estándar, color: blanco

PTU 35/4X10 - Borne colectivo de potencial

3002371

<https://www.phoenixcontact.com/cl/productos/3002371>



NS 35/15 WH UNPERF 2000MM-VPE 10 - Carril simétrico sin perforar

1204135

<https://www.phoenixcontact.com/cl/productos/1204135>



Carril simétrico sin perforar, Variante de embalaje con 10 unidades (20 m), similar EN 60715, material: Acero, Galvanizado, pasivado blanco, Perfil estándar, color: plateado

NS 35/15 AL UNPERF 2000MM - Carril simétrico sin perforar

1201756

<https://www.phoenixcontact.com/cl/productos/1201756>



Carril simétrico sin perforar, similar EN 60715, material: Aluminio, sin recubrimiento, Perfil estándar, color: plateado

PTU 35/4X10 - Borne colectivo de potencial

3002371

<https://www.phoenixcontact.com/cl/productos/3002371>



NS 35/15 ZN PERF 2000MM - Carril simétrico perforado

1206599

<https://www.phoenixcontact.com/cl/productos/1206599>



Carril simétrico perforado, Variante de embalaje con 25 unidades (50 m), similar EN 60715, material: Acero, galvanizado, Perfil estándar, color: plateado

NS 35/15 ZN UNPERF 2000MM - Carril simétrico sin perforar

1206586

<https://www.phoenixcontact.com/cl/productos/1206586>



Carril simétrico sin perforar, Variante de embalaje con 25 unidades (50 m), similar EN 60715, material: Acero, galvanizado, Perfil estándar, color: plateado

PTU 35/4X10 - Borne colectivo de potencial

3002371

<https://www.phoenixcontact.com/cl/productos/3002371>



NS 35/15 CU UNPERF 2000MM-VPE 10 - Carril simétrico sin perforar

1201895

<https://www.phoenixcontact.com/cl/productos/1201895>



Carril simétrico sin perforar, Variante de embalaje con 10 unidades (20 m), similar EN 60715, material: Cobre, sin recubrimiento, Perfil estándar, color: de color cobre

NS 35/15 CAP - Caperuza final

1206573

<https://www.phoenixcontact.com/cl/productos/1206573>

Pieza final-carril, para carril NS 35/15



PTU 35/4X10 - Borne colectivo de potencial

3002371

<https://www.phoenixcontact.com/cl/productos/3002371>



NS 35/15-2,3 UNPERF 2000MM-VPE 10 - Carril simétrico sin perforar

1201798

<https://www.phoenixcontact.com/cl/productos/1201798>



Carril simétrico sin perforar, Variante de embalaje con 10 unidades (20 m), según EN 60715, material: Acero, galvanizado, pasivado de capa gruesa, Perfil estándar 2,3 mm, color: plateado

ZB 16:UNPRINTED - Tira de cinta Zack

0827461

<https://www.phoenixcontact.com/cl/productos/0827461>



Tira de cinta Zack, Tiras, blanco, sin rotular, rotulable con: PLOTMARK, CMS-P1-PLOTTER, clase de montaje: enclavar, para ancho de borne: 16 mm, Número de índices individuales: 50, altura del campo de texto: 10,5 mm

PTU 35/4X10 - Borne colectivo de potencial



3002371

<https://www.phoenixcontact.com/cl/productos/3002371>

ZB 16 CUS - Tira de cinta Zack

0827463

<https://www.phoenixcontact.com/cl/productos/0827463>



Tira de cinta Zack, disponible: Tiras, blanco, rotulado según las indicaciones del cliente, clase de montaje: encajar en ranura para índice alta, para ancho de borne: 16 mm, Número de índices individuales: 5

ZB 16,LGS:L1-N,PE - Tira de cinta Zack

0827462

<https://www.phoenixcontact.com/cl/productos/0827462>



Tira de cinta Zack, Tiras, blanco, rotulado, rotulación longitudinal: L1, L2, L3, N, PE, clase de montaje: enclavar, para ancho de borne: 16,3 mm, Número de índices individuales: 5, altura del campo de texto: 10,5 mm, anchura del campo de texto: 16,25 mm

PTU 35/4X10 - Borne colectivo de potencial



3002371

<https://www.phoenixcontact.com/cl/productos/3002371>

UC-TM 16 - Marcador para bornes

0819217

<https://www.phoenixcontact.com/cl/productos/0819217>



Marcador para bornes, Estera, blanco, sin rotular, rotulable con: BLUEMARK ID COLOR, BLUEMARK ID, BLUEMARK CLED, PLOTMARK, CMS-P1-PLOTTER, clase de montaje: enclavar, para ancho de borne: 16 mm, Número de índices individuales: 32, altura del campo de texto: 10,5 mm, anchura del campo de texto: 15,45 mm

UC-TM 16 CUS - Marcador para bornes

0824621

<https://www.phoenixcontact.com/cl/productos/0824621>



Marcador para bornes, disponible: por esteras, blanco, rotulado según las indicaciones del cliente, clase de montaje: encajar en ranura para índice alta, para ancho de borne: 16 mm, Número de índices individuales: 32

PTU 35/4X10 - Borne colectivo de potencial



3002371

<https://www.phoenixcontact.com/cl/productos/3002371>

UCT-TM 16 - Marcador para bornes

0829146

<https://www.phoenixcontact.com/cl/productos/0829146>



Marcador para bornes, Estera, blanco, sin rotular, rotulable con: TOPMARK NEO, TOPMARK LASER, BLUEMARK ID COLOR, BLUEMARK ID, BLUEMARK CLED, THERMOMARK PRIME, THERMOMARK CARD 2.0, THERMOMARK CARD, clase de montaje: enclavar, para ancho de borne: 16 mm, Número de índices individuales: 18, altura del campo de texto: 9,6 mm, anchura del campo de texto: 14,8 mm

UCT-TM 16 CUS - Marcador para bornes

0829637

<https://www.phoenixcontact.com/cl/productos/0829637>



Marcador para bornes, disponible: por esteras, blanco, rotulado según las indicaciones del cliente, clase de montaje: encajar en ranura para índice alta, para ancho de borne: 16 mm, Número de índices individuales: 18

PTU 35/4X10 - Borne colectivo de potencial



3002371

<https://www.phoenixcontact.com/cl/productos/3002371>

ZBF 16:UNPRINTED - Tira de cinta Zack plana

0827464

<https://www.phoenixcontact.com/cl/productos/0827464>



Tira de cinta Zack plana, Tiras, blanco, sin rotular, rotulable con: PLOTMARK, CMS-P1-PLOTTER, clase de montaje: enclavar, para ancho de borne: 16 mm, Número de índices individuales: 50, altura del campo de texto: 10,5 mm, anchura del campo de texto: 16,25 mm

ZBF 16 CUS - Tira de cinta Zack plana

0827465

<https://www.phoenixcontact.com/cl/productos/0827465>



Tira de cinta Zack plana, disponible: Tiras, blanco, rotulado según las indicaciones del cliente, clase de montaje: encajar en ranura para índice plana, para ancho de borne: 16 mm, Número de índices individuales: 5

PTU 35/4X10 - Borne colectivo de potencial



3002371

<https://www.phoenixcontact.com/cl/productos/3002371>

UC-TMF 16 - Marcador para bornes

0819262

<https://www.phoenixcontact.com/cl/productos/0819262>



Marcador para bornes, Estera, blanco, sin rotular, rotulable con: BLUEMARK ID COLOR, BLUEMARK ID, BLUEMARK CLED, PLOTMARK, CMS-P1-PLOTTER, clase de montaje: enclavar, para ancho de borne: 16 mm, Número de índices individuales: 32, altura del campo de texto: 5,1 mm, anchura del campo de texto: 15,45 mm

UC-TMF 16 CUS - Marcador para bornes

0824678

<https://www.phoenixcontact.com/cl/productos/0824678>



Marcador para bornes, disponible: por esteras, blanco, rotulado según las indicaciones del cliente, clase de montaje: encajar en ranura para índice plana, para ancho de borne: 16 mm, Número de índices individuales: 32

PTU 35/4X10 - Borne colectivo de potencial

3002371

<https://www.phoenixcontact.com/cl/productos/3002371>



UCT-TMF 16 - Marcador para bornes

0829218

<https://www.phoenixcontact.com/cl/productos/0829218>



Marcador para bornes, Estera, blanco, sin rotular, rotulable con: TOPMARK NEO, TOPMARK LASER, BLUEMARK ID COLOR, BLUEMARK ID, BLUEMARK CLED, THERMOMARK PRIME, THERMOMARK CARD 2.0, THERMOMARK CARD, clase de montaje: enclavar, para ancho de borne: 16 mm, Número de índices individuales: 24, altura del campo de texto: 4,7 mm, anchura del campo de texto: 15,2 mm

UCT-TMF 16 CUS - Marcador para bornes

0829693

<https://www.phoenixcontact.com/cl/productos/0829693>



Marcador para bornes, disponible: por esteras, blanco, rotulado según las indicaciones del cliente, clase de montaje: encajar en ranura para índice plana, para ancho de borne: 16 mm, Número de índices individuales: 24

PTU 35/4X10 - Borne colectivo de potencial

3002371

<https://www.phoenixcontact.com/cl/productos/3002371>



MPS-MT - Clavija de pruebas

0201744

<https://www.phoenixcontact.com/cl/productos/0201744>



Clavija de pruebas, con conexión por soldadura hasta sección de cable de 1 mm², número de polos: 1, color: gris

MPS-IH WH - Casquillo aislante

0201663

<https://www.phoenixcontact.com/cl/productos/0201663>

Casquillo aislante, color: blanco



PTU 35/4X10 - Borne colectivo de potencial



3002371

<https://www.phoenixcontact.com/cl/productos/3002371>

MPS-IH RD - Casquillo aislante

0201676

<https://www.phoenixcontact.com/cl/productos/0201676>

Casquillo aislante, color: rojo

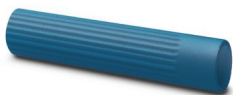


MPS-IH BU - Casquillo aislante

0201689

<https://www.phoenixcontact.com/cl/productos/0201689>

Casquillo aislante, color: azul



PTU 35/4X10 - Borne colectivo de potencial



3002371

<https://www.phoenixcontact.com/cl/productos/3002371>

MPS-IH YE - Casquillo aislante

0201692

<https://www.phoenixcontact.com/cl/productos/0201692>

Casquillo aislante, color: amarillo



MPS-IH GN - Casquillo aislante

0201702

<https://www.phoenixcontact.com/cl/productos/0201702>

Casquillo aislante, color: verde



PTU 35/4X10 - Borne colectivo de potencial



3002371

<https://www.phoenixcontact.com/cl/productos/3002371>

MPS-IH GY - Casquillo aislante

0201728

<https://www.phoenixcontact.com/cl/productos/0201728>

Casquillo aislante, color: gris



MPS-IH BK - Casquillo aislante

0201731

<https://www.phoenixcontact.com/cl/productos/0201731>

Casquillo aislante, color: negro



PTU 35/4X10 - Borne colectivo de potencial



3002371

<https://www.phoenixcontact.com/cl/productos/3002371>

CLIPFIX 35 - Soporte final

3022218

<https://www.phoenixcontact.com/cl/productos/3022218>

Soporte final de montaje rápido, para carril simétrico NS 35/7,5 o carril simétrico NS 35/15, con posibilidad de marcado, ancho: 9,5 mm, color: gris



CLIPFIX 35-5 - Soporte final

3022276

<https://www.phoenixcontact.com/cl/productos/3022276>

Soporte final de montaje rápido, para carril simétrico NS 35/7,5 o carril simétrico NS 35/15, con posibilidad de marcado, con posibilidad de aparcamiento para FBS...5, FBS...6, KSS 5, KSS 6, ancho: 5,15 mm, color: gris



PTU 35/4X10 - Borne colectivo de potencial



3002371

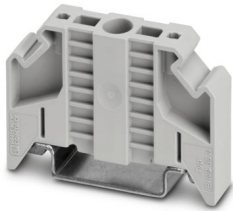
<https://www.phoenixcontact.com/cl/productos/3002371>

E/NS 35 N - Soporte final

0800886

<https://www.phoenixcontact.com/cl/productos/0800886>

Soporte final, anchura: 9,5 mm, color: Gris



E/UK - Soporte final

1201442

<https://www.phoenixcontact.com/cl/productos/1201442>

Soporte final, Montaje sobre carril NS 32 o NS 35, material: PA, color: gris



PTU 35/4X10 - Borne colectivo de potencial



3002371

<https://www.phoenixcontact.com/cl/productos/3002371>

E/UK 1 - Soporte final

1201413

<https://www.phoenixcontact.com/cl/productos/1201413>



Soporte final, para el apoyo final de los bornes de doble piso y de tres pisos, anchura: 10 mm, color: Gris

SZF 3-1,0X5,5 - Destornillador

1206612

<https://www.phoenixcontact.com/cl/productos/1206612>



Herramienta para accionar bornes ST, también apta como destornillador plano, tamaño: 1,0 x 5,5 x 150 mm, empuñadura de 2 componentes, con protección anti desenrollado

PTU 35/4X10 - Borne colectivo de potencial



3002371

<https://www.phoenixcontact.com/cl/productos/3002371>

SZF 1-0,6X3,5 - Destornillador

1204517

<https://www.phoenixcontact.com/cl/productos/1204517>



Herramienta para accionar bornes ST, también apta como destornillador plano, tamaño: 0,6 x 3,5 x 100 mm, empuñadura de 2 componentes, con protección anti desenrollado

SZF 2-0,8X4,0 - Destornillador

1204520

<https://www.phoenixcontact.com/cl/productos/1204520>



Herramienta para accionar bornes ST, también apta como destornillador plano, tamaño: 0,8 x 4,0 x 100 mm, empuñadura de 2 componentes, con protección anti desenrollado

PTU 35/4X10 - Borne colectivo de potencial



3002371

<https://www.phoenixcontact.com/cl/productos/3002371>

ST-BW - Herramienta de accionamiento

1207608

<https://www.phoenixcontact.com/cl/productos/1207608>



Herramienta de accionamiento, para todos los resortes de 2,5 mm² a 4,0 mm²

X-PEN 0,35 - Rotulador especial

0811228

<https://www.phoenixcontact.com/cl/productos/0811228>



Rotulador especial sin cartucho de tinta, para la rotulación manual de índices de rotulación, rotulación de gran resistencia al lavado, grosor de rotulado 0,35 mm

Phoenix Contact 2024 © - Todos los derechos reservados
<https://www.phoenixcontact.com>

PHOENIX CONTACT S.A.
Calle Nueva 1661-G
Huechuraba, Santiago
(+56 2) 652-2000
info@phoenixcontact.cl