

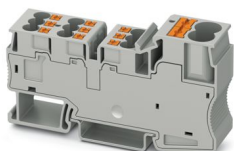
PT 2X10/9X4 - Borne colectivo de potencial



3002369

<https://www.phoenixcontact.com/cl/productos/3002369>

Tenga en cuenta que los datos mostrados en este documento PDF se generaron a partir de nuestro catálogo online. Por favor, encontrará todos los datos en la documentación del usuario. Prevalecen nuestras condiciones generales de uso para descargas.



Borne colectivo de potencial, tensión nominal: 1000 V, corriente nominal: 57 A, Conexión colectiva, tipo de conexión: Conexión push-in, Sección de dimensionamiento: 10 mm², sección: 0,5 mm² - 16 mm², Derivación, tipo de conexión: Conexión push-in, Sección de dimensionamiento: 4 mm², sección: 0,5 mm² - 6 mm², montaje: NS 35/7,5, color: gris

PT 2X10/9X4 - Borne colectivo de potencial



3002369

<https://www.phoenixcontact.com/cl/productos/3002369>

Datos técnicos

Notas

Generalidades

Observación	No debe excederse la corriente de carga máxima de los distintos puntos de embornaje.
	Para aplicaciones para la distribución de energía debe observarse la norma IEC 60364-4-43:2008, modificada + corrección oct. 2008 (DIN VDE 0100-430:2010-10) apartado 433. 2 y sig.

Propiedades del artículo

Tipo de producto	Distribuidor de potencial
Número de conexiones	11
Número de filas	1
Potenciales	1

Estado de mantenimiento de datos

Revisión de artículo	01
----------------------	----

Propiedades de aislamiento

Categoría de sobretensión	III
Grado de polución	2

Propiedades eléctricas

Tensión transitoria de dimensionamiento	8 kV
Potencia disipada máxima con condición nominal	1,02 W

Datos de conexión

Número de conexiones por piso	11
Sección nominal	4 mm ²

Conexión colectiva

Longitud a desaislar	20 mm
Conexión según norma	IEC 60947-7-1
Sección de conductor rígido	0,5 mm ² ... 16 mm ²
Sección de conductor AWG	20 ... 6 (Convertido según IEC)
Sección de conductor flexible	0,5 mm ² ... 10 mm ²
Sección de cable flexible [AWG]	20 ... 8 (Convertido según IEC)
Sección de cable flexible (puntera sin manguito de plástico)	0,5 mm ² ... 10 mm ²
Sección de cable flexible (puntera con manguito de plástico)	0,5 mm ² ... 10 mm ²
Corriente nominal	57 A
Corriente de carga máxima	101 A (con sección de cable de 2x10 mm ²)
Tensión nominal	1000 V
Sección nominal	10 mm ²

PT 2X10/9X4 - Borne colectivo de potencial



3002369

<https://www.phoenixcontact.com/cl/productos/3002369>

Derivación

Longitud a desaislar	12 mm
Conexión según norma	IEC 60947-7-1
Sección de conductor rígido	0,5 mm ² ... 6 mm ²
Sección de conductor AWG	20 ... 10 (Convertido según IEC)
Sección de conductor flexible	0,5 mm ² ... 4 mm ²
Sección de cable flexible [AWG]	20 ... 12 (Convertido según IEC)
Sección de cable flexible (puntera sin manguito de plástico)	0,5 mm ² ... 4 mm ²
Sección de cable flexible (puntera con manguito de plástico)	0,5 mm ² ... 4 mm ²
2 conductores con la misma sección, flexibles con puntera TWIN con manguito de plástico	0,5 mm ² ... 1 mm ²
Corriente nominal	32 A
Corriente de carga máxima	36 A (con una sección de conductor de 6 mm ²)
Tensión nominal	1000 V
Sección nominal	4 mm ²

Conexión colectiva Sección de conexión directamente enchufable

Sección de conductor rígido	1 mm ² ... 16 mm ²
Sección de cable flexible (puntera sin manguito de plástico)	0,5 mm ² ... 10 mm ²
Sección de cable flexible (puntera con manguito de plástico)	0,5 mm ² ... 10 mm ²

Derivación Sección de conexión directamente enchufable

Sección de conductor rígido	0,5 mm ² ... 6 mm ²
Sección de cable flexible (puntera sin manguito de plástico)	0,5 mm ² ... 4 mm ²
Sección de cable flexible (puntera con manguito de plástico)	0,5 mm ² ... 4 mm ²

Dimensiones

Anchura	18,5 mm
Altura	83,2 mm
Profundidad	42,4 mm
Profundidad en NS 35/7,5	47,9 mm

Datos del material

Color	gris (RAL 7042)
Clase de inflamabilidad según UL 94	PA 6.6
Grupo material aislante	I
Material aislante	PA
Utilización estática de material aislante en frío	-60 °C
Índice de temperatura del material aislante relativo (Elec., UL 746 B)	130 °C
Protección contra incendios para vehículos sobre carriles (DIN EN 45545-2) R22	HL 1 - HL 3
Protección contra incendios para vehículos sobre carriles (DIN EN 45545-2) R23	HL 1 - HL 3
Protección contra incendios para vehículos sobre carriles (DIN EN 45545-2) R24	HL 1 - HL 3

PT 2X10/9X4 - Borne colectivo de potencial



3002369

<https://www.phoenixcontact.com/cl/productos/3002369>

Protección contra incendios para vehículos sobre carriles (DIN EN 45545-2) R26	HL 1 - HL 3
Inflamabilidad de las superficies NFPA 130 (ASTM E 162)	aprobado
Densidad de los gases de combustión óptica específica NFPA 130 (ASTM E 662)	aprobado
Toxicidad de los gases de combustión NFPA 130 (SMP 800C)	aprobado

Ensayos eléctricos

Prueba con tensión de impulso

Tensión de prueba Valor nominal	9,8 kV
Resultado	Prueba aprobada

Verificación de calentamiento

Exigencia Ensayo de calentamiento	Aumento de temperatura ≤ 45 K
Resultado	Prueba aprobada
Corriente admisible de corta duración 10 mm ²	2,4 kA
Corriente admisible de corta duración 4 mm ²	2,4 kA
Resultado	Prueba aprobada

Rigidez dieléctrica con frecuencia de operación

Tensión de prueba Valor nominal	2,2 kV
Resultado	Prueba aprobada

Propiedades mecánicas

Datos mecánicos

Pared lateral abierta	No
-----------------------	----

Ensayos mecánicos

Resistencia mecánica

Resultado	Prueba aprobada
-----------	-----------------

Fijación en el soporte

Resultado	Prueba aprobada
-----------	-----------------

Comprobación de daños en los conductores y de aflojamiento

Velocidad de rotación	10 r.p.m.
Rotaciones	135
Sección de conductor/Peso	0,5 mm ² /0,3 kg
	10 mm ² /2 kg
	16 mm ² /2,9 kg
Resultado	Prueba aprobada

Comprobación de daños en los conductores y de aflojamiento

Velocidad de rotación	10 r.p.m.
Rotaciones	135
	0,5 mm ² /0,3 kg

PT 2X10/9X4 - Borne colectivo de potencial



3002369

<https://www.phoenixcontact.com/cl/productos/3002369>

Sección de conductor/Peso	4 mm ² /0,9 kg
	6 mm ² /1,4 kg
Resultado	Prueba aprobada

Condiciones medioambientales y de vida útil

Envejecimiento

Ciclos de temperatura	192
Resultado	Prueba aprobada

Ensayo de la llama de aguja

Tiempo de actuación	30 s
Resultado	Prueba aprobada

Oscilación/ruido de banda ancha

Especificación del ensayo	DIN EN 50155 (VDE 0115-200):2018-05
Espectro	Prueba de durabilidad categoría 2, en el bogie
Frecuencia	f ₁ = 5 Hz hasta f ₂ = 250 Hz
Nivel ASD	6,12 (m/s ²) ² /Hz
Aceleración	3,12g
Duración de ensayo por eje	5 h
Direcciones de ensayo	Ejes X, Y y Z
Resultado	Prueba aprobada

Choque

Tipo de choque	Semisinusoide
Aceleración	30g
Duración del choque	18 ms
Número de choques por dirección	3
Direcciones de ensayo	Ejes X, Y y Z (pos. y neg.)
Resultado	Prueba aprobada

Condiciones ambientales

Temperatura ambiente (servicio)	-60 °C ... 110 °C (Rango de temperatura de servicio incl. autocalentamiento, temperatura de servicio de corta duración máx.; véase RTI Elec.)
Temperatura ambiente (almacenamiento / transporte)	-25 °C ... 60 °C (Durante breve tiempo, no más de 24 h, de -60 °C a +70 °C)
Temperatura ambiente (montaje)	-5 °C ... 70 °C
Temperatura ambiente (accionamiento)	-5 °C ... 70 °C
Humedad de aire admisible (servicio)	20 % ... 90 %
Humedad de aire admisible (almacenamiento / transporte)	30 % ... 70 %

Normas y especificaciones

Conexión según norma	IEC 60947-7-1
	IEC 60947-7-1

Montaje

PT 2X10/9X4 - Borne colectivo de potencial



3002369

<https://www.phoenixcontact.com/cl/productos/3002369>

Tipo de montaje	NS 35/7,5
-----------------	-----------

PT 2X10/9X4 - Borne colectivo de potencial



3002369

<https://www.phoenixcontact.com/cl/productos/3002369>

Dibujos

Diagrama eléctrico



PT 2X10/9X4 - Borne colectivo de potencial




3002369


<https://www.phoenixcontact.com/cl/productos/3002369>

Homologaciones


To download certificates, visit the product detail page: <https://www.phoenixcontact.com/cl/productos/3002369>



EAC
ID de homologación: RU C-DE.BL08.B.00644



cULus Recognized
ID de homologación: E60425



cULus Recognized
ID de homologación: E60425

PT 2X10/9X4 - Borne colectivo de potencial



3002369

<https://www.phoenixcontact.com/cl/productos/3002369>

Clasificaciones

ECLASS

ECLASS-11.0	27141120
ECLASS-13.0	27250119

ETIM

ETIM 9.0	EC000897
----------	----------

UNSPSC

UNSPSC 21.0	39121400
-------------	----------

PT 2X10/9X4 - Borne colectivo de potencial



3002369

<https://www.phoenixcontact.com/cl/productos/3002369>

Environmental product compliance

EU RoHS	
Cumple los requisitos de la Directiva RoHS	Sí, Ninguna excepción
China RoHS	
Environment friendly use period (EFUP)	EFUP-E
	Ninguna sustancia peligrosa por encima de los valores límite
EU REACH SVHC	
Indicación acerca de la sustancia candidata según REACH (n.º CAS)	Ninguna sustancia con una fracción de masa superior a 0,1 %

PT 2X10/9X4 - Borne colectivo de potencial



3002369

<https://www.phoenixcontact.com/cl/productos/3002369>

Accesorios



Nota: el uso de algunos de los accesorios indicados a continuación puede restringir este producto.

FBS 2-6 - Puente enchufable

3030336

<https://www.phoenixcontact.com/cl/productos/3030336>



Puente enchufable, paso: 6,2 mm, número de polos: 2, color: rojo



Capacidad de corriente máxima: 32 A

LPS-6/E - Conector de servicio técnico

3270540

<https://www.phoenixcontact.com/cl/productos/3270540>



Conector de servicio técnico, tensión nominal: 800 V, corriente nominal: 24 A, número de polos: 1, tipo de conexión: Conexión push-in, Sección de dimensionamiento: 2,5 mm², sección: 0,14 mm²- 4 mm², color: rojo

PT 2X10/9X4 - Borne colectivo de potencial

3002369

<https://www.phoenixcontact.com/cl/productos/3002369>



LPS-6 - Conector de servicio técnico

3270541

<https://www.phoenixcontact.com/cl/productos/3270541>



Conector de servicio técnico, tensión nominal: 800 V, corriente nominal: 24 A, número de polos: 1, tipo de conexión: Conexión push-in, Sección de dimensionamiento: 2,5 mm², sección: 0,14 mm²- 4 mm², color: rojo

LPO 4/E - Conector de derivación

3270519

<https://www.phoenixcontact.com/cl/productos/3270519>



Conector de derivación, tensión nominal: 800 V, corriente nominal: 24 A, número de polos: 1, tipo de conexión: Conexión push-in, Sección de dimensionamiento: 2,5 mm², sección: 0,14 mm²- 4 mm², color: gris

PT 2X10/9X4 - Borne colectivo de potencial

3002369

<https://www.phoenixcontact.com/cl/productos/3002369>



LPO 4 - Conector de derivación

3270522

<https://www.phoenixcontact.com/cl/productos/3270522>



Conector de derivación, tensión nominal: 800 V, corriente nominal: 24 A, número de polos: 1, tipo de conexión: Conexión push-in, Sección de dimensionamiento: 2,5 mm², sección: 0,14 mm²- 4 mm², color: gris

ZBF 6:UNBEDRUCKT - Tira de cinta Zack plana

0808710

<https://www.phoenixcontact.com/cl/productos/0808710>



Tira de cinta Zack plana, Tiras, blanco, sin rotular, rotulable con: PLOTMARK, CMS-P1-PLOTTER, clase de montaje: enclavar, para ancho de borne: 6,2 mm, Número de índices individuales: 10, altura del campo de texto: 6,15 mm, anchura del campo de texto: 5,15 mm

PT 2X10/9X4 - Borne colectivo de potencial

3002369

<https://www.phoenixcontact.com/cl/productos/3002369>



ZBF 6 CUS - Tira de cinta Zack plana

0825027

<https://www.phoenixcontact.com/cl/productos/0825027>



Tira de cinta Zack plana, Tiras, disponible: Tiras, blanco, rotulado según las indicaciones del cliente, clase de montaje: encajar en ranura para índice plana, para ancho de borne: 6,2 mm, Número de índices individuales: 10

UC-TMF 6 - Marcador para bornes

0818140

<https://www.phoenixcontact.com/cl/productos/0818140>



Marcador para bornes, Estera, blanco, sin rotular, rotulable con: BLUEMARK ID COLOR, BLUEMARK ID, BLUEMARK CLED, PLOTMARK, CMS-P1-PLOTTER, clase de montaje: enclavar, para ancho de borne: 6,2 mm, Número de índices individuales: 80, altura del campo de texto: 5,1 mm, anchura del campo de texto: 5,6 mm

PT 2X10/9X4 - Borne colectivo de potencial

3002369

<https://www.phoenixcontact.com/cl/productos/3002369>



UC-TMF 6 CUS - Marcador para bornes

0824646

<https://www.phoenixcontact.com/cl/productos/0824646>

Marcador para bornes, disponible: por esteras, blanco, rotulado según las indicaciones del cliente, clase de montaje: encajar en ranura para índice plana, para ancho de borne: 6,2 mm, Número de índices individuales: 80



UCT-TMF 6 - Marcador para bornes

0828746

<https://www.phoenixcontact.com/cl/productos/0828746>

Marcador para bornes, Estera, blanco, sin rotular, rotulable con: TOPMARK NEO, TOPMARK LASER, BLUEMARK ID COLOR, BLUEMARK ID, BLUEMARK CLED, THERMOMARK PRIME, THERMOMARK CARD 2.0, THERMOMARK CARD, clase de montaje: enclavar, para ancho de borne: 6,2 mm, Número de índices individuales: 60, altura del campo de texto: 4,7 mm, anchura del campo de texto: 5,4 mm



PT 2X10/9X4 - Borne colectivo de potencial

3002369

<https://www.phoenixcontact.com/cl/productos/3002369>



UCT-TMF 6 CUS - Marcador para bornes

0829665

<https://www.phoenixcontact.com/cl/productos/0829665>



Marcador para bornes, disponible: por esteras, blanco, rotulado según las indicaciones del cliente, clase de montaje: encajar en ranura para índice plana, para ancho de borne: 6,2 mm, Número de índices individuales: 60

ZBF 6,LGS:FORTL.ZAHLEN - Tira de cinta Zack plana

0808749

<https://www.phoenixcontact.com/cl/productos/0808749>



Tira de cinta Zack plana, Tiras, blanco, rotulado, rotulación longitudinal: números correlativos de 1 ...10, 11 ...20 etc. hasta 91 ...100, clase de montaje: enclavar, para ancho de borne: 6,2 mm, Número de índices individuales: 10, altura del campo de texto: 6,15 mm, anchura del campo de texto: 5,15 mm

PT 2X10/9X4 - Borne colectivo de potencial



3002369

<https://www.phoenixcontact.com/cl/productos/3002369>

ZBF 6,QR:FORTL.ZAHLEN - Tira de cinta Zack plana

0808765

<https://www.phoenixcontact.com/cl/productos/0808765>



Tira de cinta Zack plana, Tiras, blanco, rotulado, Rotulación transversal: números correlativos de 1 ...10, 11 ...20 etc. hasta 91 ...100, clase de montaje: enclavar, para ancho de borne: 6,2 mm, Número de índices individuales: 10, altura del campo de texto: 6,15 mm, anchura del campo de texto: 5,15 mm

ZBF 6,LGS:GERADE ZAHLEN - Tira de cinta Zack plana

0810834

<https://www.phoenixcontact.com/cl/productos/0810834>



Tira de cinta Zack plana, Tiras, blanco, rotulado, rotulación longitudinal: números pares correlativos 2 ... 20, 22 ... 40, etc. hasta 82 ... 100, clase de montaje: enclavar, para ancho de borne: 6,2 mm, Número de índices individuales: 10, altura del campo de texto: 6,15 mm, anchura del campo de texto: 5,15 mm

PT 2X10/9X4 - Borne colectivo de potencial

3002369

<https://www.phoenixcontact.com/cl/productos/3002369>



ZBF 6,LGS:UNGERADE ZAHLEN - Tira de cinta Zack plana

0810876

<https://www.phoenixcontact.com/cl/productos/0810876>



Tira de cinta Zack plana, Tiras, blanco, rotulado, rotulación longitudinal: Números impares 1-19, 21-39 etc. hasta 81-99, clase de montaje: enclavar, para ancho de borne: 6,2 mm, Número de índices individuales: 10, altura del campo de texto: 6,15 mm, anchura del campo de texto: 5,15 mm

ZB 6:UNBEDRUCKT - Tira de cinta Zack

1051003

<https://www.phoenixcontact.com/cl/productos/1051003>



Tira de cinta Zack, Tiras, blanco, sin rotular, rotulable con: PLOTMARK, CMS-P1-PLOTTER, clase de montaje: enclavar, para ancho de borne: 6,2 mm, Número de índices individuales: 10, altura del campo de texto: 10,5 mm, anchura del campo de texto: 6,15 mm

PT 2X10/9X4 - Borne colectivo de potencial

3002369

<https://www.phoenixcontact.com/cl/productos/3002369>



ZB 6 CUS - Tira de cinta Zack

0824992

<https://www.phoenixcontact.com/cl/productos/0824992>



Tira de cinta Zack, disponible: Tiras, blanco, rotulado según las indicaciones del cliente, clase de montaje: encajar en ranura para índice alta, para ancho de borne: 6,2 mm, Número de índices individuales: 10

ZB 6,LGS:FORTL.ZAHLEN - Tira de cinta Zack

1051016

<https://www.phoenixcontact.com/cl/productos/1051016>



Tira de cinta Zack, Tiras, blanco, rotulado, rotulable con: CMS-P1-PLOTTER, rotulación longitudinal: números correlativos de 1 ... 10, 11 ... 20 etc. hasta 491 ... 500, clase de montaje: enclavar, para ancho de borne: 6,2 mm, Número de índices individuales: 10, altura del campo de texto: 10,5 mm, anchura del campo de texto: 6,15 mm

PT 2X10/9X4 - Borne colectivo de potencial



3002369

<https://www.phoenixcontact.com/cl/productos/3002369>

ZB 6,QR:FORTL.ZAHLEN - Tira de cinta Zack

1051029

<https://www.phoenixcontact.com/cl/productos/1051029>



Tira de cinta Zack, Tiras, blanco, rotulado, rotulable con: CMS-P1-PLOTTER, Rotulación transversal: números correlativos de 1 ... 10, 11 ... 20 etc. hasta 491 . .. 500, clase de montaje: enclavar, para ancho de borne: 6,2 mm, Número de índices individuales: 10, altura del campo de texto: 10,5 mm, anchura del campo de texto: 6,15 mm

ZB 6,LGS:GLEICHE ZAHLEN - Tira de cinta Zack

1051032

<https://www.phoenixcontact.com/cl/productos/1051032>



Tira de cinta Zack, Tiras, blanco, rotulado, rotulable con: CMS-P1-PLOTTER, rotulación longitudinal: Números iguales 1 o 2 etc. hasta 100, clase de montaje: enclavar, para ancho de borne: 6,2 mm, Número de índices individuales: 10, altura del campo de texto: 10,5 mm, anchura del campo de texto: 6,15 mm

PT 2X10/9X4 - Borne colectivo de potencial



3002369

<https://www.phoenixcontact.com/cl/productos/3002369>

ZB 6,LGS:L1-N,PE - Marcador para bornes

1051414

<https://www.phoenixcontact.com/cl/productos/1051414>



Marcador para bornes, Tiras, blanco, rotulado, rotulable con: CMS-P1-PLOTTER, longitudinal: L1, L2, L3, N, PE, L1, L2, L3, N, PE, clase de montaje: enclavar, para ancho de borne: 6,2 mm, Número de índices individuales: 10, altura del campo de texto: 10,5 mm, anchura del campo de texto: 6,15 mm

ZB 6,LGS:U-N - Marcador para bornes

1051430

<https://www.phoenixcontact.com/cl/productos/1051430>



Marcador para bornes, Tiras, blanco, rotulado, rotulable con: CMS-P1-PLOTTER, rotulación longitudinal: U, V, W, N, GND, U, V, W, N, GND, clase de montaje: enclavar, para ancho de borne: 6,2 mm, Número de índices individuales: 10, altura del campo de texto: 10,5 mm, anchura del campo de texto: 6,15 mm

PT 2X10/9X4 - Borne colectivo de potencial



3002369

<https://www.phoenixcontact.com/cl/productos/3002369>

UC-TM 6 - Marcador para bornes

0818085

<https://www.phoenixcontact.com/cl/productos/0818085>



Marcador para bornes, Estera, blanco, sin rotular, rotulable con: BLUEMARK ID COLOR, BLUEMARK ID, BLUEMARK CLED, PLOTMARK, CMS-P1-PLOTTER, clase de montaje: enclavar, para ancho de borne: 6,2 mm, Número de índices individuales: 80, altura del campo de texto: 10,5 mm, anchura del campo de texto: 5,6 mm

UC-TM 6 CUS - Marcador para bornes

0824589

<https://www.phoenixcontact.com/cl/productos/0824589>



Marcador para bornes, disponible: por esteras, blanco, rotulado según las indicaciones del cliente, clase de montaje: encajar en ranura para índice alta, para ancho de borne: 6,2 mm, Número de índices individuales: 80

PT 2X10/9X4 - Borne colectivo de potencial

3002369

<https://www.phoenixcontact.com/cl/productos/3002369>



UCT-TM 6 - Marcador para bornes

0828736

<https://www.phoenixcontact.com/cl/productos/0828736>



Marcador para bornes, Estera, blanco, sin rotular, rotulable con: TOPMARK NEO, TOPMARK LASER, BLUEMARK ID COLOR, BLUEMARK ID, BLUEMARK CLED, THERMOMARK PRIME, THERMOMARK CARD 2.0, THERMOMARK CARD, clase de montaje: enclavar, para ancho de borne: 6,2 mm, Número de índices individuales: 60, altura del campo de texto: 10,5 mm, anchura del campo de texto: 5,6 mm

UCT-TM 6 CUS - Marcador para bornes

0829602

<https://www.phoenixcontact.com/cl/productos/0829602>



Marcador para bornes, disponible: por esteras, blanco, rotulado según las indicaciones del cliente, clase de montaje: encajar en ranura para índice alta, para ancho de borne: 6,2 mm, Número de índices individuales: 60

PT 2X10/9X4 - Borne colectivo de potencial

3002369

<https://www.phoenixcontact.com/cl/productos/3002369>



ZB 10:UNBEDRUCKT - Tira de cinta Zack

1053001

<https://www.phoenixcontact.com/cl/productos/1053001>



Tira de cinta Zack, Tiras, blanco, sin rotular, rotulable con: PLOTMARK, CMS-P1-PLOTTER, clase de montaje: enclavar, para ancho de borne: 10,2 mm, Número de índices individuales: 10, altura del campo de texto: 10,5 mm, anchura del campo de texto: 10,15 mm

ZB 10 CUS - Tira de cinta Zack

0824941

<https://www.phoenixcontact.com/cl/productos/0824941>



Tira de cinta Zack, disponible: Tiras, blanco, rotulado según las indicaciones del cliente, clase de montaje: encajar en ranura para índice alta, para ancho de borne: 10,2 mm, Número de índices individuales: 10

PT 2X10/9X4 - Borne colectivo de potencial



3002369

<https://www.phoenixcontact.com/cl/productos/3002369>

ZB10,LGS:FORTL.ZAHLEN - Tira de cinta Zack

1053014

<https://www.phoenixcontact.com/cl/productos/1053014>



Tira de cinta Zack, Tiras, blanco, rotulado, rotulable con: CMS-P1-PLOTTER, rotulación longitudinal: números correlativos de 1 ...10, 11 ...20 etc. hasta 91 ... 100, clase de montaje: enclavar, para ancho de borne: 10,2 mm, Número de índices individuales: 10, altura del campo de texto: 10,5 mm, anchura del campo de texto: 10,15 mm

ZB10,QR:FORTL.ZAHLEN - Tira de cinta Zack

1053027

<https://www.phoenixcontact.com/cl/productos/1053027>



Tira de cinta Zack, Tiras, blanco, rotulado, rotulable con: CMS-P1-PLOTTER, Rotulación transversal: números correlativos de 1 ...10, 11 ...20 etc. hasta 91 ... 100, clase de montaje: enclavar, para ancho de borne: 10,2 mm, Número de índices individuales: 10, altura del campo de texto: 10,5 mm, anchura del campo de texto: 10,15 mm

PT 2X10/9X4 - Borne colectivo de potencial



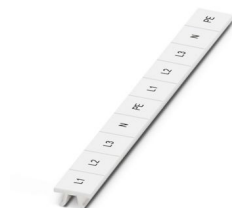
3002369

<https://www.phoenixcontact.com/cl/productos/3002369>

ZB10,LGS:L1-N,PE - Marcador para bornes

1053412

<https://www.phoenixcontact.com/cl/productos/1053412>



Marcador para bornes, Tiras, blanco, rotulado, rotulable con: CMS-P1-PLOTTER, longitudinal: L1, L2, L3, N, PE, L1, L2, L3, N, PE, clase de montaje: enclavar, para ancho de borne: 10,2 mm, Número de índices individuales: 10, altura del campo de texto: 10,5 mm, anchura del campo de texto: 10,15 mm

ZB10,LGS:U-N - Marcador para bornes

1053438

<https://www.phoenixcontact.com/cl/productos/1053438>



Marcador para bornes, Tiras, blanco, rotulado, rotulable con: CMS-P1-PLOTTER, longitudinal: U, V, W, N, GND, U, V, W, N, GND, clase de montaje: enclavar, para ancho de borne: 10,2 mm, Número de índices individuales: 10, altura del campo de texto: 10,5 mm, anchura del campo de texto: 10,15 mm

PT 2X10/9X4 - Borne colectivo de potencial



3002369

<https://www.phoenixcontact.com/cl/productos/3002369>

UC-TM 10 - Marcador para bornes

0818069

<https://www.phoenixcontact.com/cl/productos/0818069>



Marcador para bornes, Estera, blanco, sin rotular, rotulable con: BLUEMARK ID COLOR, BLUEMARK ID, BLUEMARK CLED, PLOTMARK, CMS-P1-PLOTTER, clase de montaje: enclavar, para ancho de borne: 10,2 mm, Número de índices individuales: 48, altura del campo de texto: 10,5 mm, anchura del campo de texto: 9,6 mm

UC-TM 10 CUS - Marcador para bornes

0824605

<https://www.phoenixcontact.com/cl/productos/0824605>



Marcador para bornes, disponible: por esteras, blanco, rotulado según las indicaciones del cliente, clase de montaje: encajar en ranura para índice alta, para ancho de borne: 10,2 mm, Número de índices individuales: 48

PT 2X10/9X4 - Borne colectivo de potencial

3002369

<https://www.phoenixcontact.com/cl/productos/3002369>



UCT-TM 10 - Marcador para bornes

0829142

<https://www.phoenixcontact.com/cl/productos/0829142>



Marcador para bornes, Estera, blanco, sin rotular, rotulable con: TOPMARK NEO, TOPMARK LASER, BLUEMARK ID COLOR, BLUEMARK ID, BLUEMARK CLED, THERMOMARK PRIME, THERMOMARK CARD 2.0, THERMOMARK CARD, clase de montaje: enclavar, para ancho de borne: 10,2 mm, Número de índices individuales: 36, altura del campo de texto: 9,6 mm, anchura del campo de texto: 8,9 mm

UCT-TM 10 CUS - Marcador para bornes

0829623

<https://www.phoenixcontact.com/cl/productos/0829623>



Marcador para bornes, disponible: por esteras, blanco, rotulado según las indicaciones del cliente, clase de montaje: encajar en ranura para índice alta, para ancho de borne: 10,2 mm, Número de índices individuales: 36

PT 2X10/9X4 - Borne colectivo de potencial



3002369

<https://www.phoenixcontact.com/cl/productos/3002369>

ZBF10:UNBEDRUCKT - Tira de cinta Zack plana

0809997

<https://www.phoenixcontact.com/cl/productos/0809997>



Tira de cinta Zack plana, Tiras, blanco, sin rotular, rotulable con: CMS-P1-PLOTTER, PLOTMARK, clase de montaje: enclavar, para ancho de borne: 10 mm, Número de índices individuales: 10, altura del campo de texto: 10 mm, anchura del campo de texto: 5,15 mm

ZBF10 CUS - Tira de cinta Zack plana

0825031

<https://www.phoenixcontact.com/cl/productos/0825031>



Tira de cinta Zack plana, disponible: Tiras, blanco, rotulado según las indicaciones del cliente, clase de montaje: encajar en ranura para índice plana, para ancho de borne: 10 mm, Número de índices individuales: 10

PT 2X10/9X4 - Borne colectivo de potencial



3002369

<https://www.phoenixcontact.com/cl/productos/3002369>

ZBF10,LGS:FORTL.ZAHLEN - Tira de cinta Zack plana

0810009

<https://www.phoenixcontact.com/cl/productos/0810009>



Tira de cinta Zack plana, Tiras, blanco, rotulado, rotulación longitudinal: números correlativos de 1 ...10, 11 ...20 etc. hasta 91 ...100, clase de montaje: enclavar, para ancho de borne: 10 mm, Número de índices individuales: 10, altura del campo de texto: 10 mm, anchura del campo de texto: 5,15 mm

ZBF10,QR:FORTL.ZAHLEN - Tira de cinta Zack plana

0810025

<https://www.phoenixcontact.com/cl/productos/0810025>



Tira de cinta Zack plana, Tiras, blanco, rotulado, Rotulación transversal: números correlativos de 1 ...10, 11 ...20 etc. hasta 91 ...100, clase de montaje: enclavar, para ancho de borne: 10 mm, Número de índices individuales: 10, altura del campo de texto: 10 mm, anchura del campo de texto: 5,15 mm

PT 2X10/9X4 - Borne colectivo de potencial

3002369

<https://www.phoenixcontact.com/cl/productos/3002369>



UC-TMF 10 - Marcador para bornes

0818124

<https://www.phoenixcontact.com/cl/productos/0818124>



Marcador para bornes, Estera, blanco, sin rotular, rotulable con: BLUEMARK ID COLOR, BLUEMARK ID, BLUEMARK CLED, PLOTMARK, CMS-P1-PLOTTER, clase de montaje: enclavar, para ancho de borne: 10,2 mm, Número de índices individuales: 48, altura del campo de texto: 5,1 mm, anchura del campo de texto: 9,6 mm

UC-TMF 10 CUS - Marcador para bornes

0824662

<https://www.phoenixcontact.com/cl/productos/0824662>



Marcador para bornes, disponible: por esteras, blanco, rotulado según las indicaciones del cliente, clase de montaje: encajar en ranura para índice plana, para ancho de borne: 10,2 mm, Número de índices individuales: 48

PT 2X10/9X4 - Borne colectivo de potencial



3002369

<https://www.phoenixcontact.com/cl/productos/3002369>

UCT-TMF 10 - Marcador para bornes

0829204

<https://www.phoenixcontact.com/cl/productos/0829204>



Marcador para bornes, Estera, blanco, sin rotular, rotulable con: TOPMARK NEO, TOPMARK LASER, BLUEMARK ID COLOR, BLUEMARK ID, BLUEMARK CLED, THERMOMARK PRIME, THERMOMARK CARD 2.0, THERMOMARK CARD, clase de montaje: enclavar, para ancho de borne: 10,2 mm, Número de índices individuales: 36, altura del campo de texto: 4,7 mm, anchura del campo de texto: 9,4 mm

UCT-TMF 10 CUS - Marcador para bornes

0829679

<https://www.phoenixcontact.com/cl/productos/0829679>



Marcador para bornes, disponible: por esteras, blanco, rotulado según las indicaciones del cliente, clase de montaje: encajar en ranura para índice plana, para ancho de borne: 10,2 mm, Número de índices individuales: 36

Phoenix Contact 2024 © - Todos los derechos reservados
<https://www.phoenixcontact.com>

PHOENIX CONTACT S.A.
Calle Nueva 1661-G
Huechuraba, Santiago
(+56 2) 652-2000
info@phoenixcontact.cl