

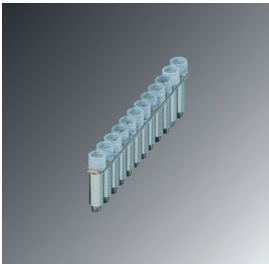
FBRI 12-5 N - Puente fijo

3000434

<https://www.phoenixcontact.com/cl/productos/3000434>



Tenga en cuenta que los datos mostrados en este documento PDF se generaron a partir de nuestro catálogo online. Por favor, encontrará todos los datos en la documentación del usuario. Prevalecen nuestras condiciones generales de uso para descargas.



Puente fijo, número de polos: 12, color: plateado

Datos comerciales

Código de artículo	3000434
Unidad de embalaje	10 Unidades
Cantidad mínima de pedido	10 Unidades
Clave de venta	*****
Clave de producto	BE1Z2X
GTIN	4017918281717
Peso por unidad (incluido el embalaje)	15,72 g
Peso por unidad (sin incluir el embalaje)	15,38 g
Número de tarifa arancelaria	85369095
País de origen	PL

FBRI 12-5 N - Puente fijo

3000434

<https://www.phoenixcontact.com/cl/productos/3000434>



Datos técnicos

Propiedades del artículo

Tipo de producto	Puente roscado
Número de polos	12

Estado de mantenimiento de datos

Revisión de artículo	01
----------------------	----

Datos del material

Color	plateado
-------	----------

Clasificaciones

ECLASS

ECLASS-11.0	27141140
ECLASS-12.0	27141140
ECLASS-13.0	27250303

ETIM

ETIM 9.0	EC000489
----------	----------

UNSPSC

UNSPSC 21.0	39121400
-------------	----------

Environmental product compliance

EU RoHS

Cumple los requisitos de la Directiva RoHS	Sí, Ninguna excepción
--	-----------------------

China RoHS

Environment friendly use period (EFUP)	EFUP-E
	Ninguna sustancia peligrosa por encima de los valores límite

EU REACH SVHC

Indicación acerca de la sustancia candidata según REACH (n.º CAS)	Ninguna sustancia con una fracción de masa superior a 0,1 %
---	---

FBRI 12-5 N - Puente fijo

3000434

<https://www.phoenixcontact.com/cl/productos/3000434>



Accesorios

CUTFOX FB - Herramienta de corte

1205985

<https://www.phoenixcontact.com/cl/productos/1205985>



Cortador de puentes para una sola mano para puentes fijos FBI 10-6, FBI 10-8, FBI 10-10, FBI 10-12

Phoenix Contact 2024 © - Todos los derechos reservados
<https://www.phoenixcontact.com>

PHOENIX CONTACT S.A.
Calle Nueva 1661-G
Huechuraba, Santiago
(+56 2) 652-2000
info@phoenixcontact.cl