

REL-MR- 24DC/21-21/MS - Relé individual



2987943

<https://www.phoenixcontact.com/cl/productos/2987943>

Tenga en cuenta que los datos mostrados en este documento PDF se generaron a partir de nuestro catálogo online. Por favor, encontrará todos los datos en la documentación del usuario. Prevalecen nuestras condiciones generales de uso para descargas.



Relé miniatura enchufable, con contacto de potencia, 2 contactos conmutados, tecla de comprobación, indicación mecánica de la posición de conmutación, LED de estado, diodo de libre circulación, polaridad A1+, A2, tensión de entrada 24 V DC

Sus ventajas

- Con accionamiento manual definible
- Modelos DC con diodo de libre circulación
- LED de estado integrado
- Indicación mecánica posición conmut

Datos técnicos

Propiedades del artículo

Tipo de producto	Relé individual
Vida útil mecánica	5x 10 ⁶ periodicidades de cambio de estado

Estado de mantenimiento de datos

Fecha del último mantenimiento de los datos	20.06.2024
Revisión de artículo	02

Propiedades eléctricas

Vida útil eléctrica	ver el diagrama
Potencia disipada máxima con condición nominal	0,43 W
Tensión de prueba (Devanado/contacto)	5 kV AC (50 Hz, 1 min., devanado/contacto)
Tensión de prueba (Contacto/contacto)	5 kV AC (50 Hz, 1 min., contacto/contacto)
Tensión de prueba (Conmutador/conmutador)	5 kV AC (50 Hz, 1 min., conmutador/conmutador)

Datos de entrada

Lado de excitación

Tensión nominal de entrada U_N	24 V DC
Rango de tensión de entrada	19,2 V DC ... 52,8 V DC
Margen de tensión de entrada referido a U_N	ver el diagrama
Comportamiento de conmutación del accionamiento	monoestable
Accionamiento (polaridad)	bipolar
Corriente de entrada típica a U_N	18 mA
Tiempo de reacción típico	9 ms
Tiempo típico de apertura	6 ms

Datos de salida

Conmutar

Tipo de conmutación del contacto	2 contactos conmutados
Tipo de contacto de conmutación	Contacto simple
Material del contacto	AgNi
Tensión de conmutación máxima	250 V AC/DC
Tensión mínima de activación	12 V (para 10 mA)
Corriente constante límite	8 A
Corriente de conexión máxima	16 A (20 ms)
Corriente de conmutación mínima	10 mA (para 12 V)
Potencia de ruptura (carga óhmica) máxima	2000 VA (con 250 V AC)
Capacidad de ruptura	1 A (Con 24 V, DC13)
	1,5 A (Con 24 V, AC15)
	1,5 A (con 120 V, AC15)
	1,5 A (con 240 V, AC15)

REL-MR- 24DC/21-21/MS - Relé individual



2987943

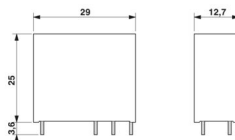
<https://www.phoenixcontact.com/cl/productos/2987943>

Carga de motor según UL 508	1/4 HP, 120 V AC (contacto normalmente abierto)
	1/2 HP, 240 V AC (contacto normalmente abierto)
	1/4 HP, 120 V AC (contacto normalmente cerrado)
	1/3 HP, 240 V AC (contacto normalmente cerrado)

Datos de conexión

Tipo de conexión	Conexión enchufable / conexión por soldadura
------------------	--

Dimensiones

Esquema de dimensiones	
Anchura	12,7 mm
Altura	29 mm
Profundidad	25 mm

Condiciones medioambientales y de vida útil

Condiciones ambientales	
Temperatura ambiente (servicio)	-40 °C ... 70 °C
Temperatura ambiente (almacenamiento / transporte)	-40 °C ... 85 °C

Homologaciones

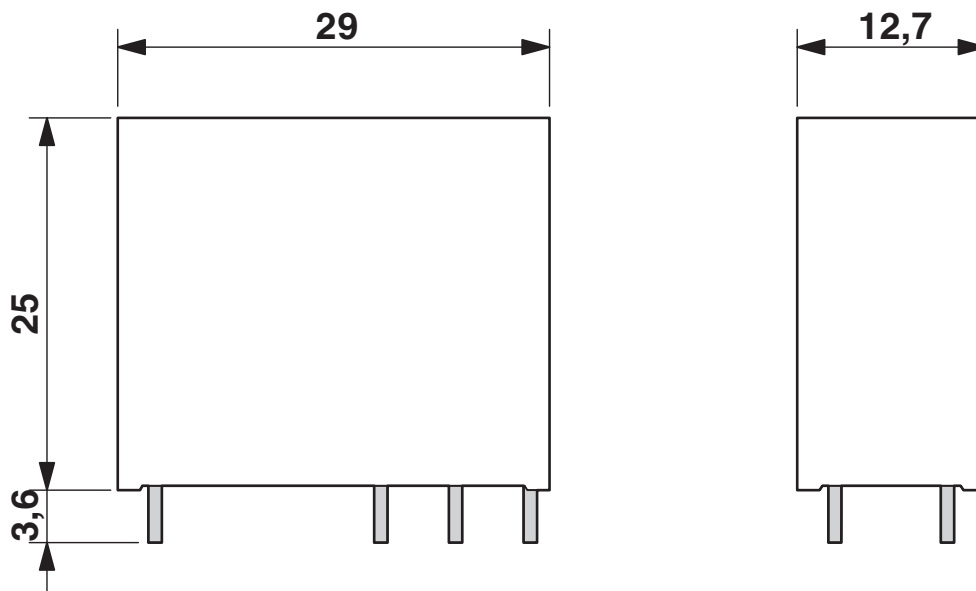
Prueba de gases nocivos	
Marcado	ISA-S71.04. G3 Harsh Group EN 60068-2-60

Normas y especificaciones

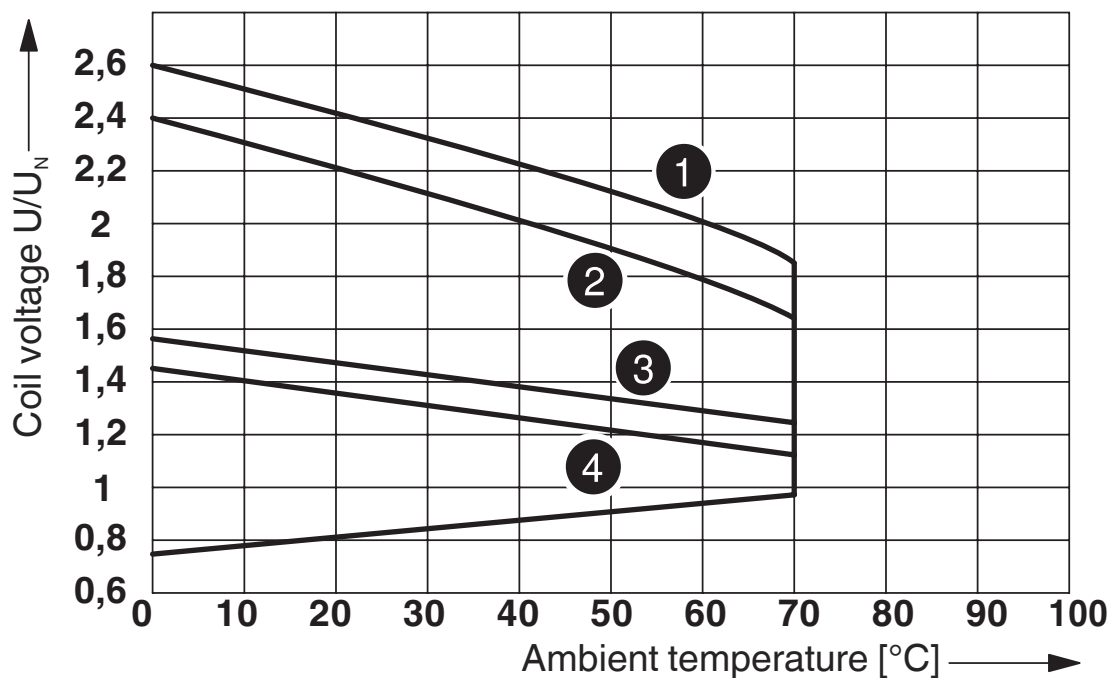
Normas/especificaciones	EN 61810-1
	VDE 0435-201
	EN 50178

Dibujos

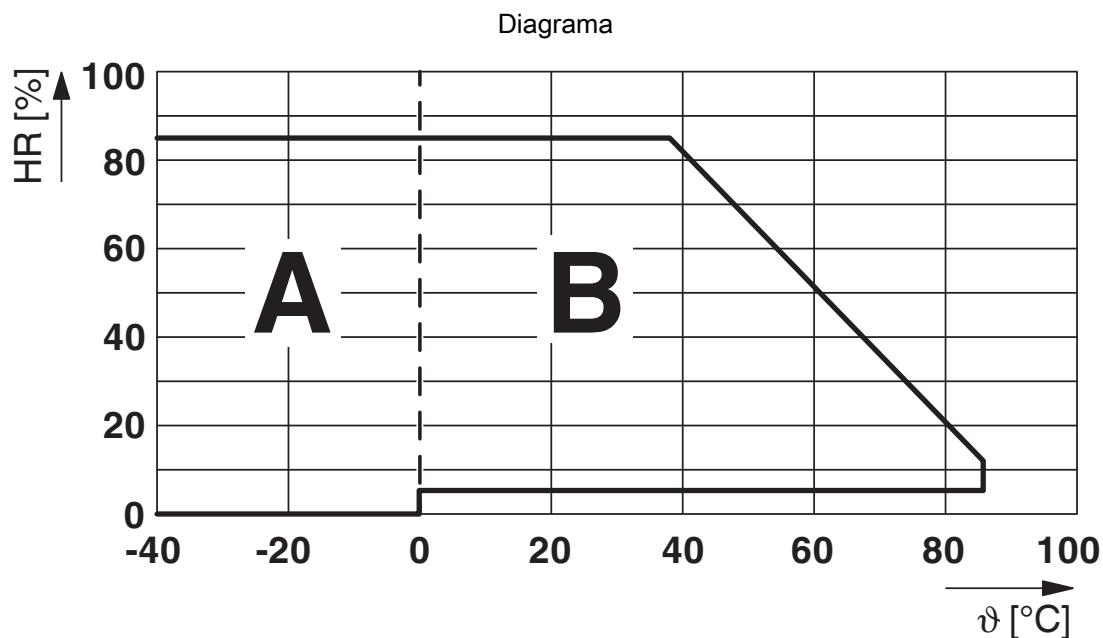
Esquema de dimensiones



Diagrama



- ① DC coils, 0 A contact current
- ② DC coils, 8 A contact current
- ③ AC coils, 0 A contact current
- ④ AC coils, 8 A contact current



Humedad del aire admisible para el funcionamiento y el almacenamiento.

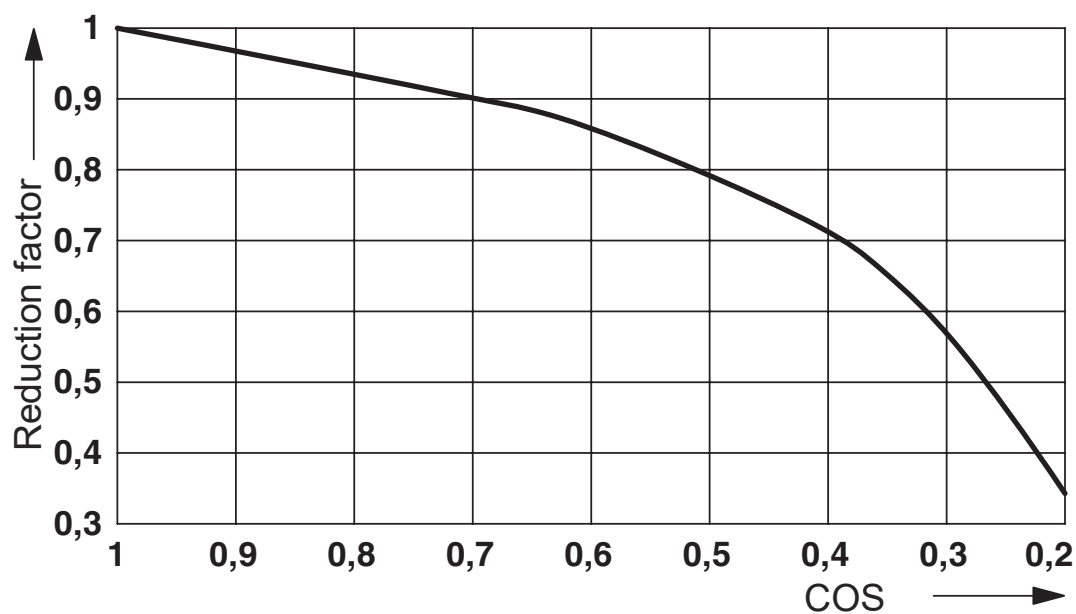
Se debe tener en cuenta la máxima temperatura ambiente admisible según la hoja de características.

Zona A: se debe evitar la congelación a temperaturas ambiente $\leq 0\text{ °C}$

Zona B: se debe evitar la condensación a temperaturas ambiente $> 0\text{ °C}$

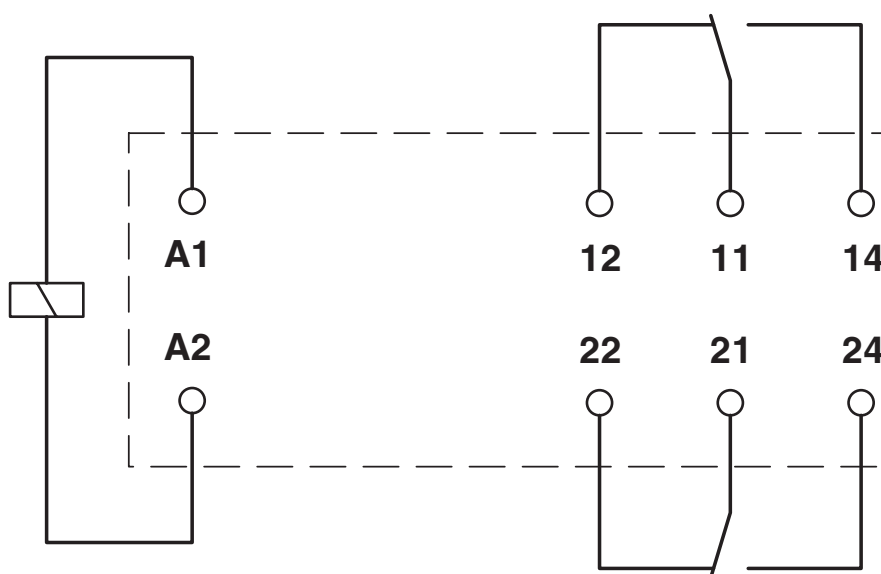
Durante 30 días completos distribuidos de manera natural a lo largo del año, a una temperatura ambiente de $\leq 25\text{ °C}$ se admite una humedad del aire de 95 %.

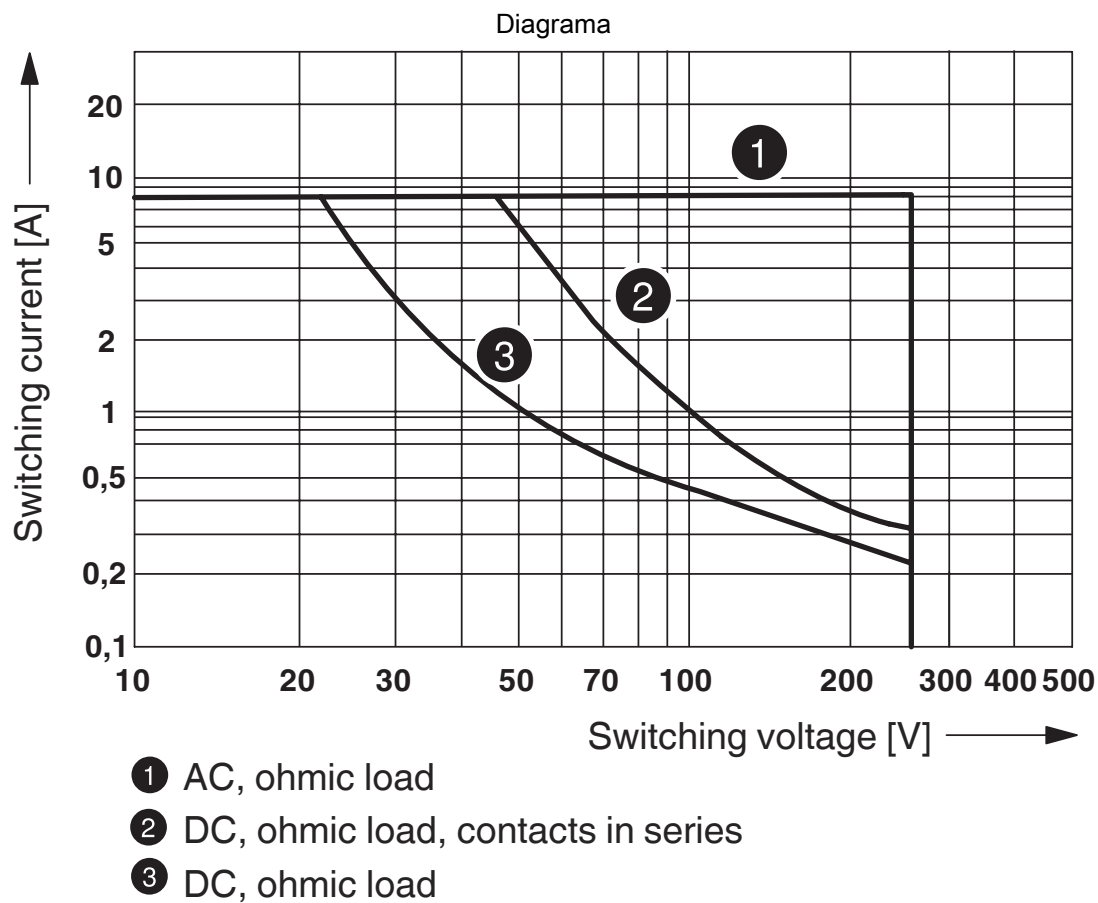
Diagrama



Factor de reducción de la vida útil con distintos cos phi

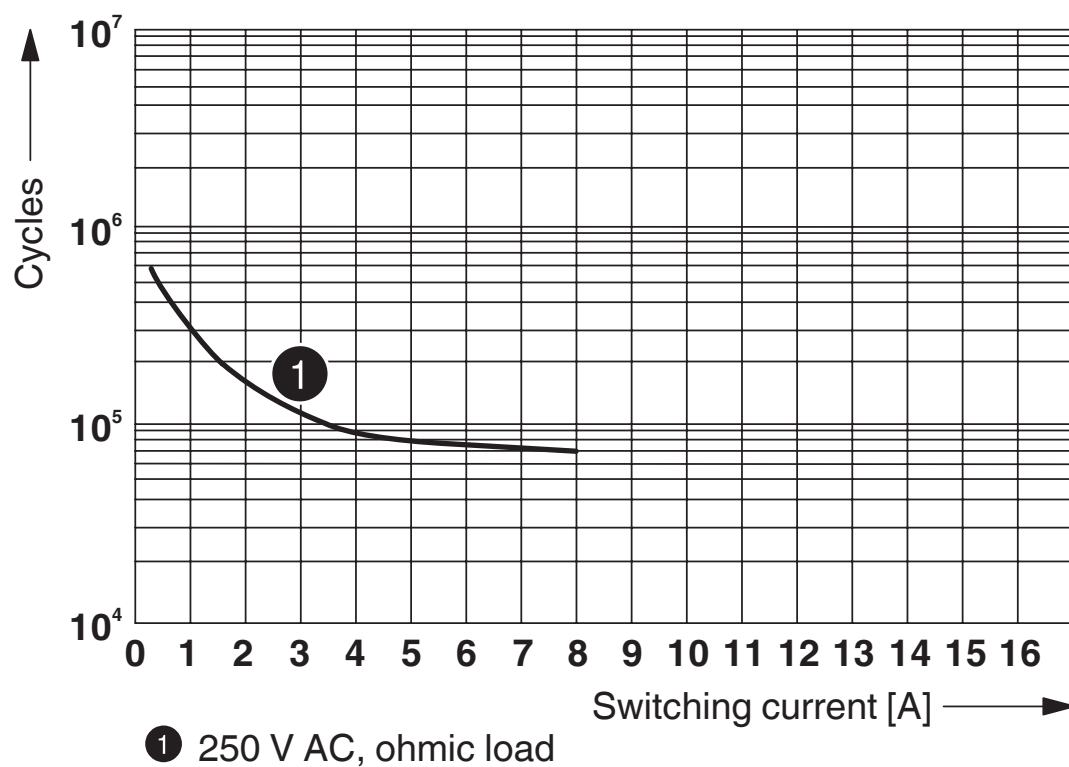
Diagrama eléctrico





Potencia de ruptura

Diagrama



Vida útil eléctrica

REL-MR- 24DC/21-21/MS - Relé individual



2987943

<https://www.phoenixcontact.com/cl/productos/2987943>

Homologaciones

📄 To download certificates, visit the product detail page: <https://www.phoenixcontact.com/cl/productos/2987943>



cUL Recognized

ID de homologación: FILE E 195083



UL Recognized

ID de homologación: FILE E 195083



EAC

ID de homologación: RU*C-DE.*08.B.00010



VDE Zeichengenehmigung

ID de homologación: 40027210

cULus Recognized

REL-MR- 24DC/21-21/MS - Relé individual



2987943

<https://www.phoenixcontact.com/cl/productos/2987943>

Clasificaciones

ECLASS

ECLASS-11.0	27371601
ECLASS-12.0	27371601
ECLASS-13.0	27371601

ETIM

ETIM 9.0	EC001437
----------	----------

UNSPSC

UNSPSC 21.0	39122300
-------------	----------

2987943

<https://www.phoenixcontact.com/cl/productos/2987943>

Environmental product compliance

EU RoHS	
Cumple los requisitos de la Directiva RoHS	Sí
excepciones, si fueran conocida	7(c)-I
China RoHS	
Environment friendly use period (EFUP)	EFUP-E
	Ninguna sustancia peligrosa por encima de los valores límite
EU REACH SVHC	
Indicación acerca de la sustancia candidata según REACH (n.º CAS)	Ninguna sustancia con una fracción de masa superior a 0,1 %
EF3.0 Cambio climático	
CO2e kg	0,2 kg CO2e

REL-MR- 24DC/21-21/MS - Relé individual



2987943

<https://www.phoenixcontact.com/cl/productos/2987943>

Accesorios necesarios

RIF-1-BPT/2X21 - Zócalo de relé

2900931

<https://www.phoenixcontact.com/cl/productos/2900931>

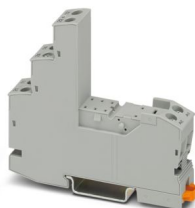


Zócalo de relé RIF-1..., para relés miniatura de potencia con 1 o 2 contactos inversores o relés de estado sólido de construcción idéntica, conexión "push-in", posibilidad de enchufe para módulos de entrada/antiparasitarios, para el montaje sobre NS 35/7,5

RIF-1-BSC/2X21 - Zócalo de relé

2900930

<https://www.phoenixcontact.com/cl/productos/2900930>



Zócalo de relé RIF-1..., para relés de potencia en miniatura con 1 o 2 contactos conmutados o relés de estado sólido de la misma construcción, conexión por tornillo, posibilidad de enchufe para módulos de entrada/antiparasitario, para montaje sobre carril NS 35/7,5

Phoenix Contact 2024 © - Todos los derechos reservados
<https://www.phoenixcontact.com>

PHOENIX CONTACT S.A.
Calle Nueva 1661-G
Huechuraba, Santiago
(+56 2) 652-2000
info@phoenixcontact.cl