

OPT-24DC/230AC/ 2 - Relé de estado sólido miniatura



2982171

<https://www.phoenixcontact.com/cl/productos/2982171>

Tenga en cuenta que los datos mostrados en este documento PDF se generaron a partir de nuestro catálogo online. Por favor, encontrará todos los datos en la documentación del usuario. Prevalecen nuestras condiciones generales de uso para descargas.



Relé de estado sólido en miniatura enchufable, relé de estado sólido de potencia, 1 contacto de cierre, entrada: 24 V DC, salida: 24-253 V AC/ 2 A

Sus ventajas

- Resistente a vibraciones y choques
- Resistente a RT III (resistente al lavado)
- Sin desgaste y de larga duración
- Soldable en placa de circuito impreso
- Interruptor a tensión nula en la salida de AC

OPT-24DC/230AC/ 2 - Relé de estado sólido miniatura



2982171

<https://www.phoenixcontact.com/cl/productos/2982171>

Datos técnicos

Propiedades del artículo

Tipo de producto	Relé estado sólido individual
Modo operativo	Tiempo de trabajo 100 %

Estado de mantenimiento de datos

Fecha del último mantenimiento de los datos	11.07.2024
Revisión de artículo	02

Propiedades de aislamiento: Normas / especificaciones

Aislamiento	Aislamiento básico
Categoría de sobretensión	III
Grado de polución	2

Propiedades eléctricas

Potencia disipada máxima con condición nominal	0,17 W
Tensión de prueba (Entrada/salida)	2,5 kV (50 Hz, 1 min., entrada/salida)

Normas / especificaciones

Tensión de aislamiento de dimensionamiento	250 V AC
--	----------

Datos de entrada

Tensión nominal de entrada U_N	24 V DC
Margen de tensión de entrada referido a U_N	0,8 ... 1,2
Rango de tensión de entrada	19,2 V DC ... 28,8 V DC
Umbral de conmutación Señal "0" referido a U_N	0,35
Umbral de conmutación Señal "1" referido a U_N	0,8
Corriente de entrada típica a U_N	7 mA
Tiempo de conexión típico	10 ms
Tiempo de desconexión típico	10 ms
Circuito de protección	Prot. contra inversión de polaridad; Diodo contra inv. de polaridad
Frecuencia de transmisión	10 Hz

Datos de salida

Tipo de conmutación del contacto	1 contacto abierto
Tipo de salida digital	electrónico
Tensión nominal de salida	230 V AC
Gama de tensión de salida	24 V AC ... 253 V AC
Corriente constante límite	2 A (ver curva derating)
Corriente de conexión máxima	30 A (10 ms)
Corriente de carga mínima	25 mA
Corriente de fuga	típ. 1 mA
Corriente transitoria	30 A (10 ms)

OPT-24DC/230AC/ 2 - Relé de estado sólido miniatura

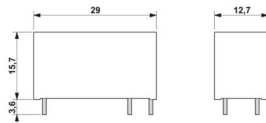


2982171

<https://www.phoenixcontact.com/cl/productos/2982171>

Integral de carga límite	4 A ² s (tp = 10 ms, a 25 °C)
Caída de tensión con corriente constante límite máxima	≤ 1 V
Circuito de salida	2 conductores sin masa, conmutador de tensión nula
Circuito de protección	Prot. contra sobretensiones; Módulo RC

Dimensiones

Esquema de dimensiones	
Anchura	12,7 mm
Altura	29 mm
Profundidad	15,7 mm

Datos del material

Color	negro (RAL 9005)
Clase de inflamabilidad según UL 94	V0 (Carcasa)

Condiciones medioambientales y de vida útil

Condiciones ambientales	
Índice de protección	RT III
Temperatura ambiente (servicio)	-25 °C ... 60 °C
Temperatura ambiente (almacenamiento / transporte)	-25 °C ... 70 °C

Homologaciones

Prueba de gases nocivos	
Marcado	ISA-S71.04. G3 Harsh Group EN 60068-2-60

Normas y especificaciones

Normas / especificaciones	
Normas/especificaciones	IEC 60664 EN 50178

Montaje

Indicaciones de montaje	ver curva Derating
Posición para el montaje	discrecional

OPT-24DC/230AC/ 2 - Relé de estado sólido miniatura

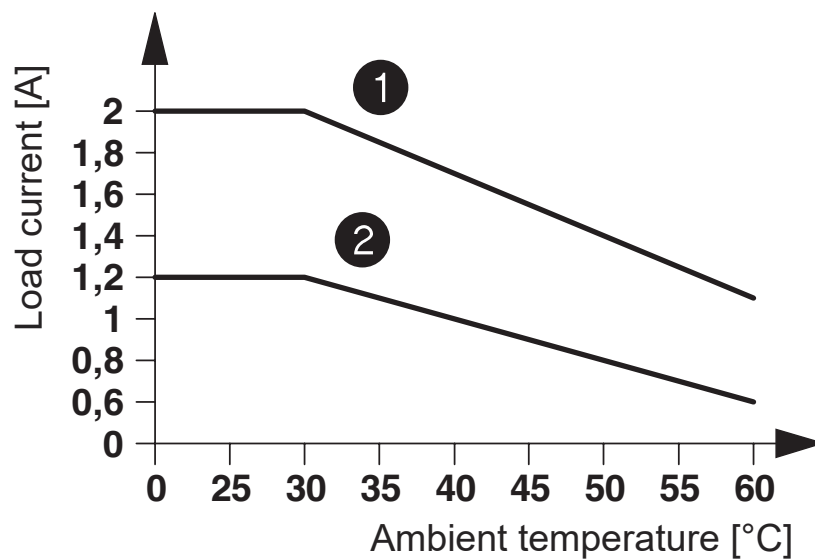


2982171

<https://www.phoenixcontact.com/cl/productos/2982171>

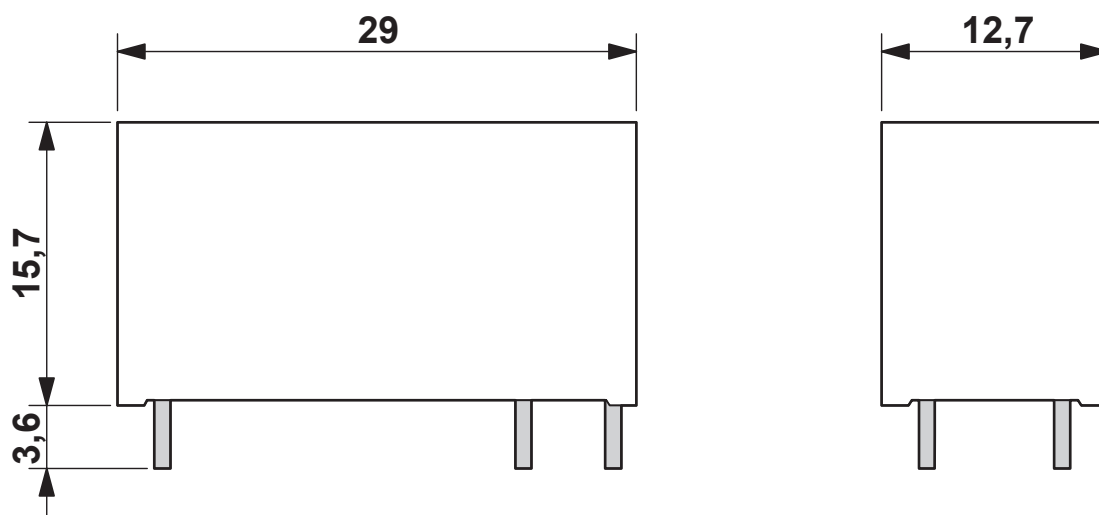
Dibujos

Diagrama



- ① In rows with 10 mm spacing
- ② In rows with zero spacing

Esquema de dimensiones

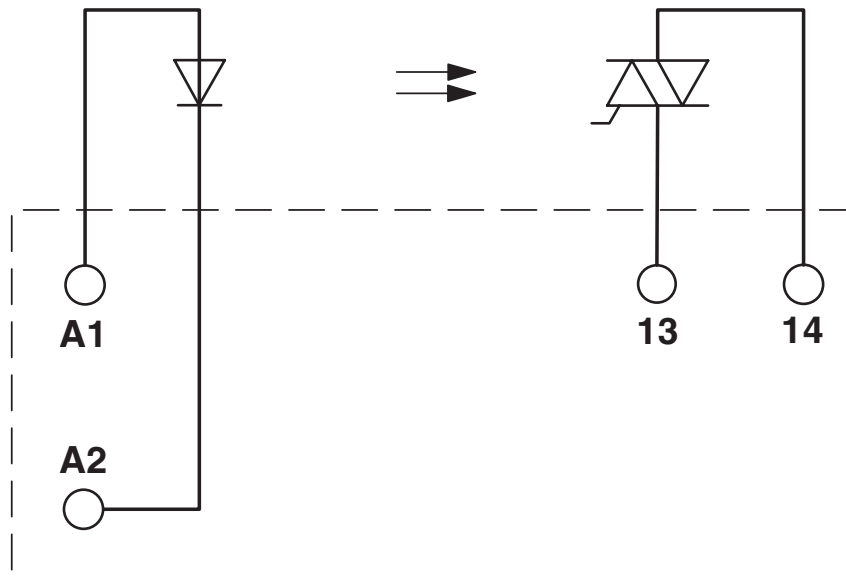


OPT-24DC/230AC/ 2 - Relé de estado sólido miniatura

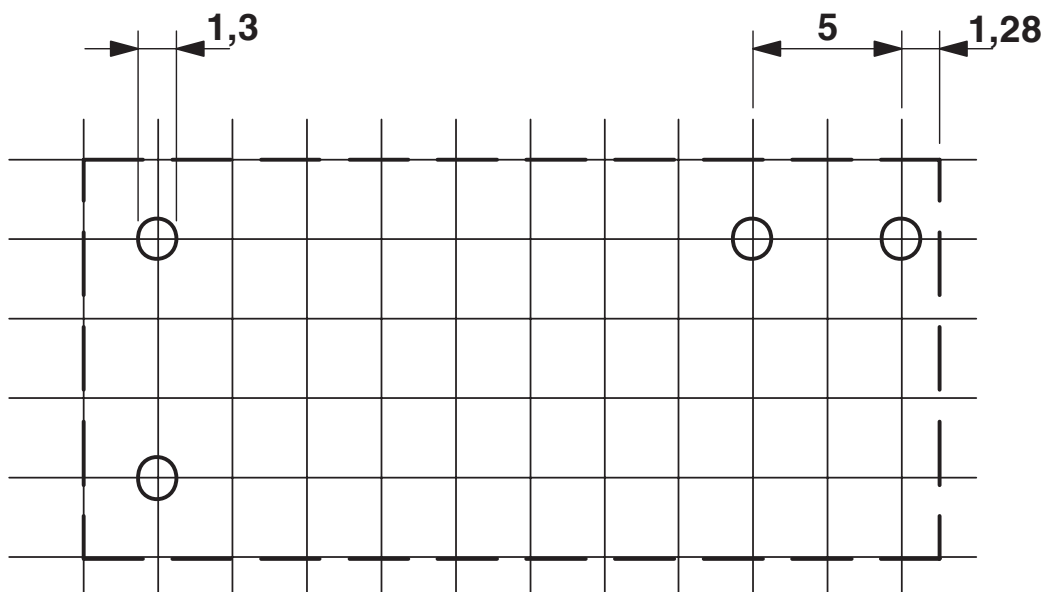
2982171

<https://www.phoenixcontact.com/cl/productos/2982171>

Diagrama eléctrico



Esquema de taladros/geometría pads soldadura




OPT-24DC/230AC/ 2 - Relé de estado sólido miniatura



2982171

<https://www.phoenixcontact.com/cl/productos/2982171>

Homologaciones

 To download certificates, visit the product detail page: <https://www.phoenixcontact.com/cl/productos/2982171>



cUL Recognized

ID de homologación: FILE E 195083



UL Recognized

ID de homologación: FILE E 195083



EAC

ID de homologación: RU*C-DE.*08.B.00010



UL Recognized

ID de homologación: FILE E 195083



cUL Recognized

ID de homologación: FILE E 195083

OPT-24DC/230AC/ 2 - Relé de estado sólido miniatura



2982171
<https://www.phoenixcontact.com/cl/productos/2982171>

Clasificaciones

ECLASS

ECLASS-11.0	27371604
ECLASS-12.0	27371604
ECLASS-13.0	27371604

ETIM

ETIM 9.0	EC001504
----------	----------

UNSPSC

UNSPSC 21.0	39122300
-------------	----------

OPT-24DC/230AC/ 2 - Relé de estado sólido miniatura



2982171
<https://www.phoenixcontact.com/cl/productos/2982171>

Environmental product compliance

EU RoHS	
Cumple los requisitos de la Directiva RoHS	Sí, Ninguna excepción
China RoHS	
Environment friendly use period (EFUP)	EFUP-E
	Ninguna sustancia peligrosa por encima de los valores límite
EU REACH SVHC	
Indicación acerca de la sustancia candidata según REACH (n.º CAS)	Ninguna sustancia con una fracción de masa superior a 0,1 %

OPT-24DC/230AC/ 2 - Relé de estado sólido miniatura



2982171

<https://www.phoenixcontact.com/cl/productos/2982171>

Accesorios necesarios

PLC-BPT- 24DC/21-21 - Zócalo de relé

2900283

<https://www.phoenixcontact.com/cl/productos/2900283>



Borne de base PLC de 14 mm con conexión push-in, sin equipamiento de relé o relé de estado sólido, para montar sobre carril NS 35/7,5, 2 contactos conmutados, tensión de entrada 24 V DC

PLC-BSC- 24DC/21-21 - Zócalo de relé

2967015

<https://www.phoenixcontact.com/cl/productos/2967015>



Borne de base PLC de 14 mm con conexión por tornillo, sin equipamiento de relé o relé de estado sólido, para montar sobre carril NS 35/7,5, 2 contactos conmutados, tensión de entrada 24 V DC

OPT-24DC/230AC/ 2 - Relé de estado sólido miniatura



2982171

<https://www.phoenixcontact.com/cl/productos/2982171>

PLC-BPT- 24DC/ 1IC/ACT - Zócalo de relé

2900260

<https://www.phoenixcontact.com/cl/productos/2900260>



Borne de base PLC de 14 mm para corrientes de cierre elevadas con conexión push-in, sin equipamiento de relé o relé de estado sólido, para montar sobre carril NS 35/7,5, con conexión de línea de retorno de carga (BB), 1 contacto de cierre, tensión de entrada 24 V DC

PLC-BSC- 24DC/ 1IC/ACT - Zócalo de relé

2967837

<https://www.phoenixcontact.com/cl/productos/2967837>



Borne de base PLC de 14 mm para corrientes de cierre elevadas con conexión por tornillo, sin equipamiento de relé o relé de estado sólido, para montar sobre carril NS 35/7,5, con conexión de línea de retorno de carga (BB), 1 contacto de cierre, tensión de entrada 24 V AC/DC

OPT-24DC/230AC/ 2 - Relé de estado sólido miniatura



2982171

<https://www.phoenixcontact.com/cl/productos/2982171>

PLC-BPT- 24DC/21HC - Zócalo de relé

2900254

<https://www.phoenixcontact.com/cl/productos/2900254>



Borne de base PLC de 14 mm para corrientes constantes elevadas con conexión push-in, sin equipamiento de relé o relé de estado sólido, para montar sobre carril NS 35/7,5, 1 contacto conmutado, tensión de entrada 24 V DC

PLC-BSC- 24DC/21HC - Zócalo de relé

2967772

<https://www.phoenixcontact.com/cl/productos/2967772>



Borne de base PLC de 14 mm para corrientes constantes elevadas con conexión por tornillo, sin equipamiento de relé o relé de estado sólido, para montar sobre carril NS 35/7,5, 1 contacto conmutado, tensión de entrada 24 V DC

OPT-24DC/230AC/ 2 - Relé de estado sólido miniatura



2982171

<https://www.phoenixcontact.com/cl/productos/2982171>

RIF-1-BPT/2X21 - Zócalo de relé

2900931

<https://www.phoenixcontact.com/cl/productos/2900931>

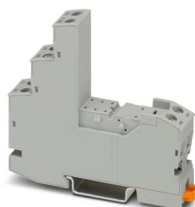


Zócalo de relé RIF-1..., para relés miniatura de potencia con 1 o 2 contactos inversores o relés de estado sólido de construcción idéntica, conexión "push-in", posibilidad de enchufe para módulos de entrada/antiparasitarios, para el montaje sobre NS 35/7,5

RIF-1-BSC/2X21 - Zócalo de relé

2900930

<https://www.phoenixcontact.com/cl/productos/2900930>



Zócalo de relé RIF-1..., para relés de potencia en miniatura con 1 o 2 contactos conmutados o relés de estado sólido de la misma construcción, conexión por tornillo, posibilidad de enchufe para módulos de entrada/antiparasitario, para montaje sobre carril NS 35/7,5

Phoenix Contact 2024 © - Todos los derechos reservados
<https://www.phoenixcontact.com>

PHOENIX CONTACT S.A.
Calle Nueva 1661-G
Huechuraba, Santiago
(+56 2) 652-2000
info@phoenixcontact.cl