

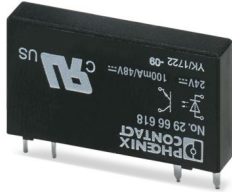
# OPT-24DC/ 48DC/100 - Relé de estado sólido miniatura



2966618

<https://www.phoenixcontact.com/cl/productos/2966618>

Tenga en cuenta que los datos mostrados en este documento PDF se generaron a partir de nuestro catálogo online. Por favor, encontrará todos los datos en la documentación del usuario. Prevalecen nuestras condiciones generales de uso para descargas.



Relé de estado sólido en miniatura enchufable, relé de estado sólido de entrada, 1 contacto de cierre, entrada: 24 V DC, salida: 3-48 V DC/100 mA

## Sus ventajas

- Resistente a vibraciones y choques
- Resistente a RT III (resistente al lavado)
- Sin desgaste y de larga duración
- Interruptor a tensión nula en la salida de AC
- Soldable en placa de circuito impreso
- Potencia conmut. hasta 24 V DC/5 A

# OPT-24DC/ 48DC/100 - Relé de estado sólido miniatura



2966618

<https://www.phoenixcontact.com/cl/productos/2966618>

## Datos técnicos

### Propiedades del artículo

Tipo de producto	Relé estado sólido individual
Modo operativo	Tiempo de trabajo 100 %

### Estado de mantenimiento de datos

Fecha del último mantenimiento de los datos	11.07.2024
Revisión de artículo	03

### Propiedades de aislamiento: Normas / especificaciones

Aislamiento	Aislamiento básico
Categoría de sobretensión	III
Grado de polución	2

### Propiedades eléctricas

Potencia disipada máxima con condición nominal	0,17 W
Tensión de prueba (Entrada/salida)	2,5 kV (50 Hz, 1 min., entrada/salida)

### Datos de entrada

Tensión nominal de entrada $U_N$	24 V DC
Margen de tensión de entrada referido a $U_N$	0,8 ... 1,2
Rango de tensión de entrada	19,2 V DC ... 28,8 V DC
Umbral de conmutación Señal "0" referido a $U_N$	0,4
Umbral de conmutación Señal "1" referido a $U_N$	0,7
Corriente de entrada típica a $U_N$	7 mA
Tiempo de conexión típico	20 $\mu$ s (Con $U_N$ )
Tiempo de desconexión típico	300 $\mu$ s (Con $U_N$ )
Frecuencia de transmisión	300 Hz

### Datos de salida

Tipo de conmutación del contacto	1 contacto abierto
Tipo de salida digital	electrónico
Gama de tensión de salida	3 V DC ... 48 V DC
Corriente constante límite	100 mA
Caída de tensión con corriente constante límite máxima	$\leq 1$ V
Circuito de salida	2 conductores sin masa
Circuito de protección	Prot. contra inversión de polaridad Prot. contra sobretensiones

### Dimensiones

Anchura	5 mm
Altura	28 mm
Profundidad	15 mm

# OPT-24DC/ 48DC/100 - Relé de estado sólido miniatura



2966618

<https://www.phoenixcontact.com/cl/productos/2966618>

## Datos del material

Color	negro (RAL 9005)
-------	------------------

## Condiciones medioambientales y de vida útil

### Condiciones ambientales

Índice de protección	RT III
Temperatura ambiente (servicio)	-25 °C ... 60 °C
Temperatura ambiente (almacenamiento / transporte)	-25 °C ... 70 °C

## Homologaciones

### Prueba de gases nocivos

Marcado	ISA-S71.04. G3 Harsh Group
	EN 60068-2-60

## Normas y especificaciones

### Normas / especificaciones

Normas/especificaciones	IEC 60664
	EN 50178

## Montaje

Indicaciones de montaje	Alineables sin separación
Posición para el montaje	discrecional

# OPT-24DC/ 48DC/100 - Relé de estado sólido miniatura

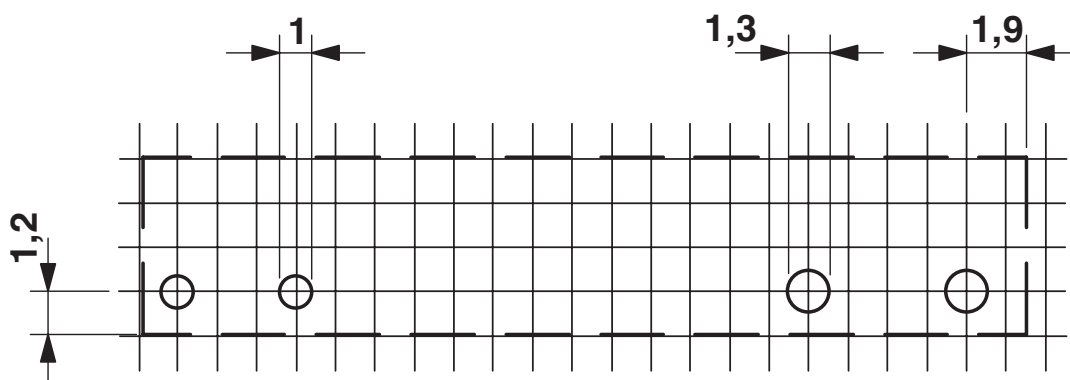


2966618

<https://www.phoenixcontact.com/cl/productos/2966618>

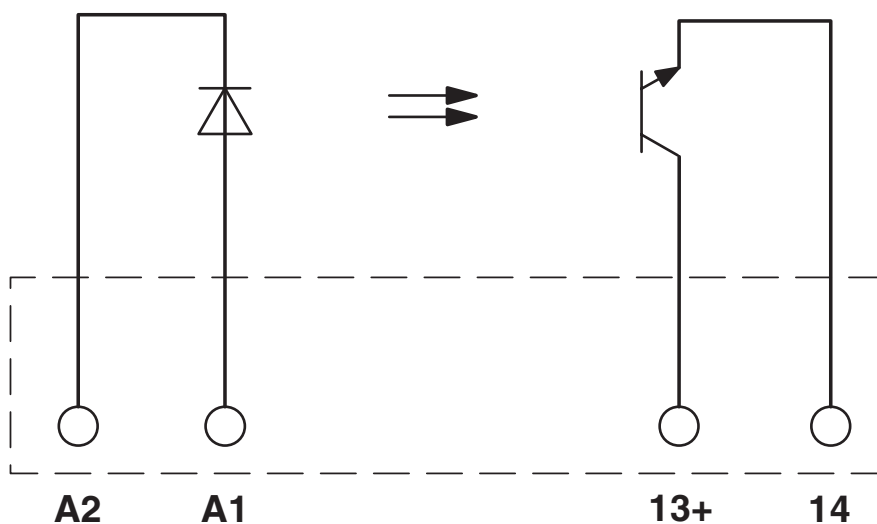
## Dibujos

Esquema de taladros/geometría pads soldadura



a = División de paso de 1,25 mm, así como de 1,27 mm

Diagrama eléctrico



# OPT-24DC/ 48DC/100 - Relé de estado sólido miniatura



2966618

<https://www.phoenixcontact.com/cl/productos/2966618>

## Homologaciones

📄 To download certificates, visit the product detail page: <https://www.phoenixcontact.com/cl/productos/2966618>



**cUL Recognized**

ID de homologación: FILE E 195083



**UL Recognized**

ID de homologación: FILE E 195083



**EAC**

ID de homologación: RU\*C-DE.\*08.B.00010



**UL Recognized**

ID de homologación: FILE E 195083



**cUL Recognized**

ID de homologación: FILE E 195083



**GL**

ID de homologación: 46016-03 HH

# OPT-24DC/ 48DC/100 - Relé de estado sólido miniatura



2966618  
<https://www.phoenixcontact.com/cl/productos/2966618>

## Clasificaciones

### ECLASS

ECLASS-11.0	27371604
ECLASS-12.0	27371604
ECLASS-13.0	27371604

### ETIM

ETIM 9.0	EC001504
----------	----------

### UNSPSC

UNSPSC 21.0	39122300
-------------	----------

2966618  
<https://www.phoenixcontact.com/cl/productos/2966618>

Environmental product compliance

EU RoHS	
Cumple los requisitos de la Directiva RoHS	Sí
excepciones, si fueran conocida	7(c)-I
China RoHS	
Environment friendly use period (EFUP)	EFUP-E
	Ninguna sustancia peligrosa por encima de los valores límite
EU REACH SVHC	
Indicación acerca de la sustancia candidata según REACH (n.º CAS)	Ninguna sustancia con una fracción de masa superior a 0,1 %

# OPT-24DC/ 48DC/100 - Relé de estado sólido miniatura



2966618

<https://www.phoenixcontact.com/cl/productos/2966618>

## Accesorios necesarios

### PLC-BPT- 24DC/21 - Zócalo de relé

2900445

<https://www.phoenixcontact.com/cl/productos/2900445>



Borne de base PLC de 6,2 mm con conexión push-in, sin equipamiento de relé o relé de estado sólido, para montar sobre carril NS 35/7,5, 1 contacto conmutado, tensión de entrada 24 V DC

---

### PLC-BPT- 24DC/ 1/SEN - Zócalo de relé

2900262

<https://www.phoenixcontact.com/cl/productos/2900262>



Borne de base PLC de 6,2 mm para funciones de entrada con conexión push-in, sin equipamiento de relé o relé de estado sólido, para montar sobre carril NS 35/7,5, con distribución de tensión de alimentación de sensor (BB), 1 contacto de cierre, tensión de entrada 24 V DC



# OPT-24DC/ 48DC/100 - Relé de estado sólido miniatura



2966618

<https://www.phoenixcontact.com/cl/productos/2966618>

## PLC-BSC- 24DC/ 1/SEN - Zócalo de relé

2966061

<https://www.phoenixcontact.com/cl/productos/2966061>



Borne de base PLC de 6,2 mm para funciones de entrada con conexión por tornillo, sin equipamiento de relé o relé de estado sólido, para montar sobre carril NS 35/7,5, con distribución de tensión de alimentación de sensor (BB), 1 contacto de cierre, tensión de entrada 24 V DC

---

## PLC-BPT- 24DC/ 1/ACT - Zócalo de relé

2900449

<https://www.phoenixcontact.com/cl/productos/2900449>



Borne de base PLC de 6,2 mm para funciones de salida con conexión push-in, sin equipamiento de relé o relé de estado sólido, para montar sobre carril NS 35/7,5, con conexión de línea de retorno de carga (BB), 1 contacto de cierre, tensión de entrada 24 V DC

# OPT-24DC/ 48DC/100 - Relé de estado sólido miniatura



2966618

<https://www.phoenixcontact.com/cl/productos/2966618>

## PLC-BSC- 24DC/ 1/ACT - Zócalo de relé

2966058

<https://www.phoenixcontact.com/cl/productos/2966058>



Borne de base PLC de 6,2 mm para funciones de salida con conexión por tornillo, sin equipamiento de relé o relé de estado sólido, para montar sobre carril NS 35/7,5, con conexión de línea de retorno de carga (BB), 1 contacto de cierre, tensión de entrada 24 V DC

---

## PLC-BPT- 24UC/ 1/ACT - Zócalo de relé

2900450

<https://www.phoenixcontact.com/cl/productos/2900450>



Borne de base PLC de 6,2 mm para funciones de salida con conexión push-in, sin equipamiento de relé o relé de estado sólido, para montar sobre carril NS 35/7,5, con conexión de línea de retorno de carga (BB), 1 contacto de cierre, tensión de entrada 24 V AC/DC

# OPT-24DC/ 48DC/100 - Relé de estado sólido miniatura



2966618

<https://www.phoenixcontact.com/cl/productos/2966618>

## PLC-BSC- 24UC/ 1/ACT - Zócalo de relé

2982799

<https://www.phoenixcontact.com/cl/productos/2982799>



Borne de base PLC de 6,2 mm para funciones de salida con conexión por tornillo, sin equipamiento de relé o relé de estado sólido, para montar sobre carril NS 35/7,5, con conexión de línea de retorno de carga (BB), 1 contacto de cierre, tensión de entrada 24 V AC/DC

---

## PLC-BSC- 24DC/21/SO46 - Zócalo de relé

2980458

<https://www.phoenixcontact.com/cl/productos/2980458>



Borne de base PLC de 6,2 mm contra corrientes parásitas y/o tensiones parásitas en el lado de control con conexión por tornillo, sin equipamiento de relé o relé de estado sólido, para montar sobre carril NS 35/7,5, con absorción de corriente de entrada ampliada, 1 contacto conmutado, tensión de entrada 24 V DC

# OPT-24DC/ 48DC/100 - Relé de estado sólido miniatura



2966618

<https://www.phoenixcontact.com/cl/productos/2966618>

## RIF-0-BPT/1 - Zócalo de relé

2901873

<https://www.phoenixcontact.com/cl/productos/2901873>



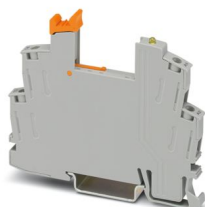
Zócalo de relé RIF-0..., para relés miniatura de potencia con 1 contacto abierto o relés de estado sólido de construcción idéntica, conexión "push-in", para el montaje sobre NS 35/7,5

---

## RIF-0-BSC/ 1 - Zócalo de relé

2901872

<https://www.phoenixcontact.com/cl/productos/2901872>



Zócalo de relé RIF-0..., para relé de potencia en miniatura con 1 contacto normalmente abierto o un relé de estado sólido de la misma construcción, conexión por tornillo, para montaje sobre carril NS 35/7,5

---

Phoenix Contact 2024 © - Todos los derechos reservados  
<https://www.phoenixcontact.com>

PHOENIX CONTACT S.A.  
Calle Nueva 1661-G  
Huechuraba, Santiago  
(+56 2) 652-2000  
[info@phoenixcontact.cl](mailto:info@phoenixcontact.cl)