

EMG 10-REL/KSR-120/ 1-LC AU - Módulo de relés



2964461

<https://www.phoenixcontact.com/cl/productos/2964461>

Tenga en cuenta que los datos mostrados en este documento PDF se generaron a partir de nuestro catálogo online. Por favor, encontrará todos los datos en la documentación del usuario. Prevalecen nuestras condiciones generales de uso para descargas.



Módulo de relé, con mini-relé de conmutación soldado, contacto de oro para potencias pequeñas, 1 contacto abierto, tensión de entrada 120 V AC/DC

Sus ventajas

- Circuito de entrada y antiparasitario integrado

Datos técnicos

Notas

Restricción de uso

Indicación CEM	CEM: producto de clase A, véase declaración del fabricante en el centro de descargas
----------------	--

Propiedades del artículo

Tipo de producto	Módulo de relés
Familia de productos	EMG
Aplicación	Universal
Modo operativo	Tiempo de trabajo 100 %
Vida útil mecánica	aprox. 2×10^7 periodicidades de cambio de estado

Estado de mantenimiento de datos

Fecha del último mantenimiento de los datos	16.05.2024
Revisión de artículo	05

Propiedades de aislamiento

Aislamiento	Aislamiento básico
-------------	--------------------

Propiedades eléctricas

Potencia disipada máxima con condición nominal	0,6 W
Tensión de prueba (Devanado/contacto)	4 kV AC (50 Hz, 1 min., devanado/contacto)
Tensión de aislamiento de dimensionamiento	260 V AC
Tensión transitoria de dimensionamiento	4 kV

Datos de entrada

Lado de excitación

Tensión nominal de entrada U_N	120 V AC/DC
Rango de tensión de entrada	96 V AC/DC ... 132 V AC/DC (20 °C)
Comportamiento de conmutación del accionamiento	monoestable
Accionamiento (polaridad)	polarizado
Corriente de entrada típica a U_N	5 mA
Tiempo de reacción típico	7 ms
Tiempo típico de apertura	11 ms
Circuito de protección	Puente rectificador; Puente rectificador
	Prot. contra sobretensiones; Varistor
Indicación de la tensión de servicio	LED amarillo

Datos de salida

Conmutar

Tipo de conmutación del contacto	1 contacto abierto
----------------------------------	--------------------

Tipo de contacto de conmutación	Contacto doble
Material del contacto	AgPd60, dorado duro
Tensión de conmutación máxima	30 V AC
	36 V DC
Tensión mínima de activación	100 μ V
Corriente constante límite	0,5 A
Corriente de conexión máxima	0,2 A
Corriente de conmutación mínima	20 μ A
Potencia de ruptura (carga óhmica) máxima	5 W (con 24 V DC)

Conmutar: con la capa de oro destruida

Observación	los siguientes valores son válidos con la capa de oro destruida
Tensión de conmutación máxima	125 V AC
Corriente constante límite	2 A
Corriente de conexión máxima	2 A
Potencia de ruptura (carga óhmica) máxima	29 W (con 24 V DC)
	29 W (con 48 V DC)
	29 W (con 60 V DC)

Datos de conexión

Lado de excitación

Tipo de conexión	Conexión por tornillo
Longitud a desaislar	8 mm
Rosca de tornillo	M3
Sección de conductor rígido	0,2 mm ² ... 4 mm ²
Sección de conductor flexible	0,2 mm ² ... 2,5 mm ²
Sección de conductor AWG	24 ... 12

Lado de contactos

Tipo de conexión	Conexión por tornillo
Longitud a desaislar	8 mm
Rosca de tornillo	M3
Sección de conductor rígido	0,2 mm ² ... 4 mm ²
Sección de conductor flexible	0,2 mm ² ... 2,5 mm ²
Sección de conductor AWG	24 ... 12

Dimensiones

Anchura	10,6 mm
Altura	75 mm
Profundidad	53,5 mm

Datos del material

Color	verde (RAL 6021)
-------	------------------

Condiciones medioambientales y de vida útil

Condiciones ambientales

Índice de protección	IP20
Temperatura ambiente (servicio)	-20 °C ... 40 °C
Temperatura ambiente (almacenamiento / transporte)	-20 °C ... 70 °C

Normas y especificaciones

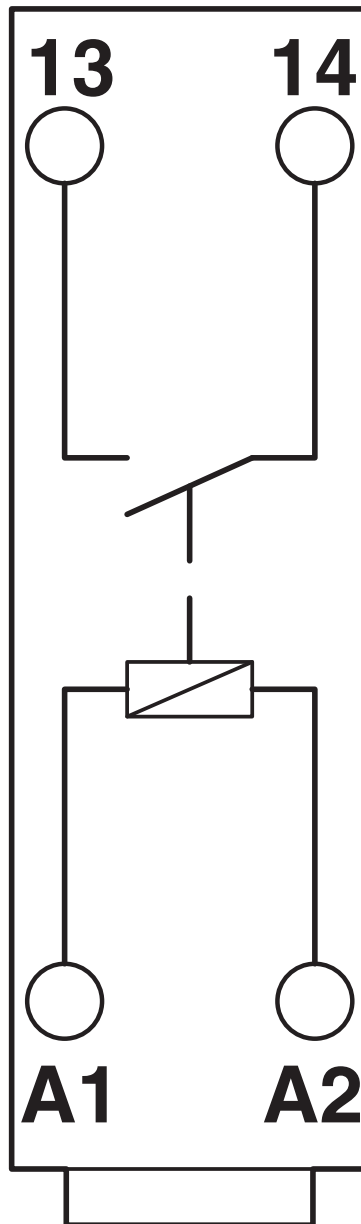
Normas/especificaciones	IEC 60664
	EN 50178

Montaje

Tipo de montaje	Montaje sobre carril DIN
Indicaciones de montaje	Alineables sin separación
Posición para el montaje	discrecional

Dibujos

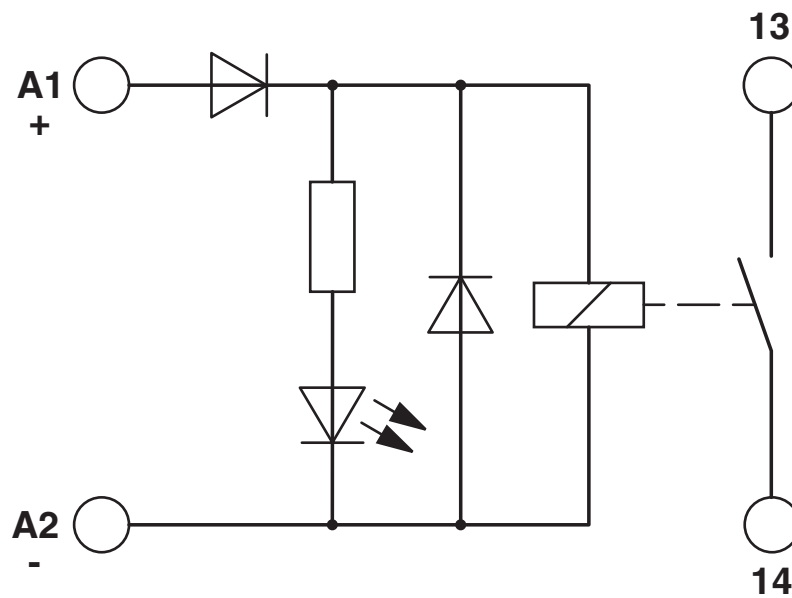
Diagrama eléctrico



2964461

<https://www.phoenixcontact.com/cl/productos/2964461>

Diagrama eléctrico



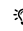
Dibujo de conexión





2964461


<https://www.phoenixcontact.com/cl/productos/2964461>

Homologaciones

 To download certificates, visit the product detail page: <https://www.phoenixcontact.com/cl/productos/2964461>

**cUL Recognized**
ID de homologación: E238705

**UL Recognized**
ID de homologación: E238705

**EAC**
ID de homologación: RU*C-DE.*08.B.00010

cULus Recognized

EMG 10-REL/KSR-120/ 1-LC AU - Módulo de relés



2964461

<https://www.phoenixcontact.com/cl/productos/2964461>

Clasificaciones

ECLASS

ECLASS-11.0	27371601
ECLASS-12.0	27371601
ECLASS-13.0	27371601

ETIM

ETIM 9.0	EC001437
----------	----------

UNSPSC

UNSPSC 21.0	39122300
-------------	----------

Environmental product compliance

EU RoHS

Cumple los requisitos de la Directiva RoHS	Sí
excepciones, si fueran conocida	6(c), 7(a)

China RoHS

Environment friendly use period (EFUP)	EFUP-50
	Encontrará una tabla de declaración RoHS de China relativa al artículo en la zona de descargas del artículo correspondiente, en el apartado "Declaración del fabricante". No se emite ninguna tabla de declaración RoHS de China ni se requiere en ninguno de los artículos con EFUP-E.

EU REACH SVHC

Indicación acerca de la sustancia candidata según REACH (n.º CAS)	Hexahydromethylphthalic anhydride(n.º CAS: No aplicable)
	Lead(n.º CAS: 7439-92-1)
SCIP	2c9dcccc-e239-4d65-90d0-66dad29486af

EMG 10-REL/KSR-120/ 1-LC AU - Módulo de relés

2964461

<https://www.phoenixcontact.com/cl/productos/2964461>



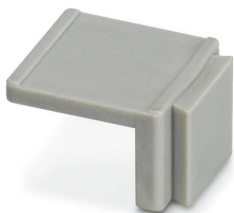
Accesorios

EMG-SGKS 10 - Material de rotulación

2947585

<https://www.phoenixcontact.com/cl/productos/2947585>

Índice de identificación de aparatos, estrecho



Phoenix Contact 2024 © - Todos los derechos reservados
<https://www.phoenixcontact.com>

PHOENIX CONTACT S.A.
Calle Nueva 1661-G
Huechuraba, Santiago
(+56 2) 652-2000
info@phoenixcontact.cl