

REL-MR- 12DC/21-21 - Relé individual



2961257

<https://www.phoenixcontact.com/cl/productos/2961257>

Tenga en cuenta que los datos mostrados en este documento PDF se generaron a partir de nuestro catálogo online. Por favor, encontrará todos los datos en la documentación del usuario. Prevalecen nuestras condiciones generales de uso para descargas.



Relé de potencia en miniatura enchufable, con contacto de potencia, 2 contactos conmutados, tensión de entrada 12 V DC

Sus ventajas

- Resistente a RT III (resistente al lavado)
- Hasta 8 A corriente de conmutación

Datos técnicos

Propiedades del artículo

Tipo de producto	Relé individual
Modo operativo	Tiempo de trabajo 100 %
Vida útil mecánica	3x 10 ⁷ periodicidades de cambio de estado

Estado de mantenimiento de datos

Fecha del último mantenimiento de los datos	02.05.2024
Revisión de artículo	02

Propiedades de aislamiento

Aislamiento	Aislamiento básico
Categoría de sobretensión	III
Grado de polución	3

Propiedades eléctricas

Vida útil eléctrica	ver el diagrama
Potencia disipada máxima con condición nominal	0,4 W
Tensión de prueba (Devanado/contacto)	5 kV AC (50 Hz, 1 min., devanado/contacto)
Tensión de prueba (Contacto/contacto)	2,5 kV AC (50 Hz, 1 min., contacto/contacto)

Datos de entrada

Lado de excitación

Tensión nominal de entrada U _N	12 V DC
Rango de tensión de entrada	7,8 V DC ... 29,76 V DC
Margen de tensión de entrada referido a U _N	ver el diagrama
Comportamiento de conmutación del accionamiento	monoestable
Accionamiento (polaridad)	bipolar
Corriente de entrada típica a U _N	33 mA
Tiempo de reacción típico	7 ms
Tiempo típico de apertura	3 ms
Resistencia de bobina	360 Ω ±10 % (a 20 °C)

Datos de salida

Conmutar

Tipo de conmutación del contacto	2 contactos conmutados
Tipo de contacto de conmutación	Contacto simple
Material del contacto	AgNi
Tensión de conmutación máxima	250 V AC/DC
Tensión mínima de activación	5 V (para 10 mA)
Corriente constante límite	8 A
Corriente de conexión máxima	25 A (20 ms)

REL-MR- 12DC/21-21 - Relé individual



2961257

<https://www.phoenixcontact.com/cl/productos/2961257>

Corriente de conmutación mínima	10 mA (con 5 V)
Potencia de ruptura (carga óhmica) máxima	190 W (con 24 V DC)
	85 W (con 48 V DC)
	60 W (con 60 V DC)
	44 W (con 110 V DC)
	60 W (con 220 V DC)
	2000 VA (con 250 V AC)
Capacidad de ruptura	2 A (Con 24 V, DC13)
	0,2 A (Con 250 V, DC13)
	3 A (Con 24 V, AC15)
	3 A (con 120 V, AC15)
	3 A (con 250 V, AC15)
Carga de motor según UL 508	1/4 HP, 120 V AC
	1/2 HP, 240 V AC

Datos de conexión

Tipo de conexión	Conexión enchufable / conexión por soldadura
------------------	--

Dimensiones

Esquema de dimensiones	
Anchura	12,7 mm
Altura	29 mm
Profundidad	15,7 mm

Datos del material

Color	blanco (RAL 9010)
-------	-------------------

Condiciones medioambientales y de vida útil

Condiciones ambientales	
Índice de protección	RT III
Temperatura ambiente (servicio)	-40 °C ... 85 °C
Temperatura ambiente (almacenamiento / transporte)	-40 °C ... 85 °C

Homologaciones

Prueba de gases nocivos	
Marcado	ISA-S71.04. G3 Harsh Group
	EN 60068-2-60

Normas y especificaciones

IEC 60664

REL-MR- 12DC/21-21 - Relé individual



2961257

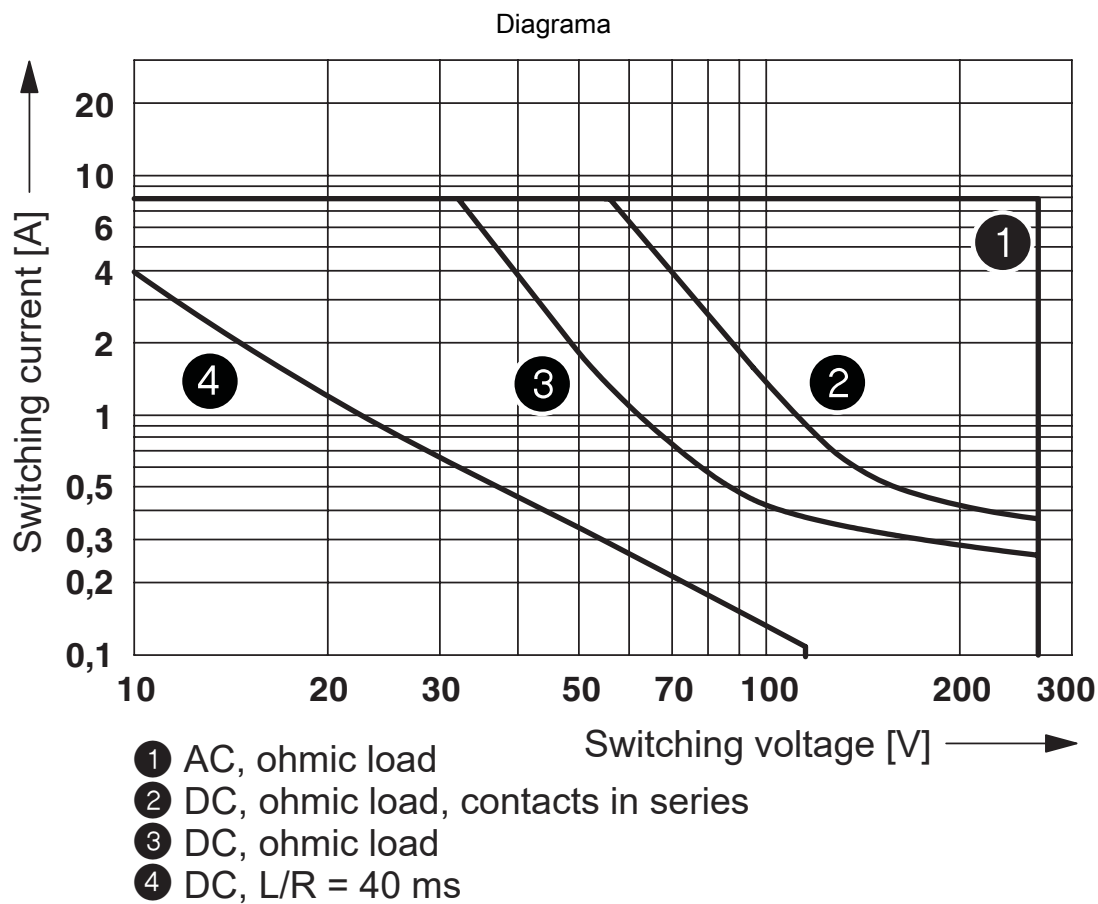
<https://www.phoenixcontact.com/cl/productos/2961257>

Normas/especificaciones	EN 50178
	EN 61810-1

Montaje

Indicaciones de montaje	Alineable sin separación ($>70\text{ °C} \geq 2,5\text{ mm}$)
Posición para el montaje	discrecional

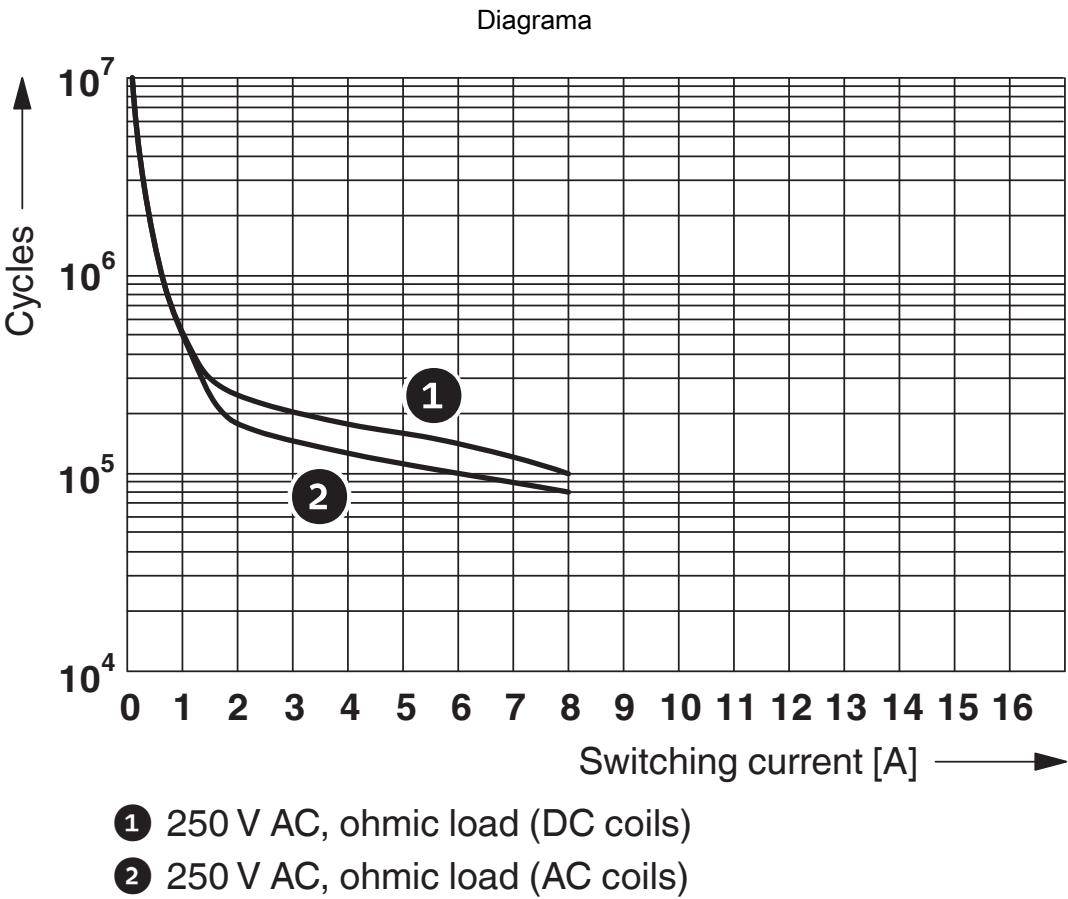
Dibujos



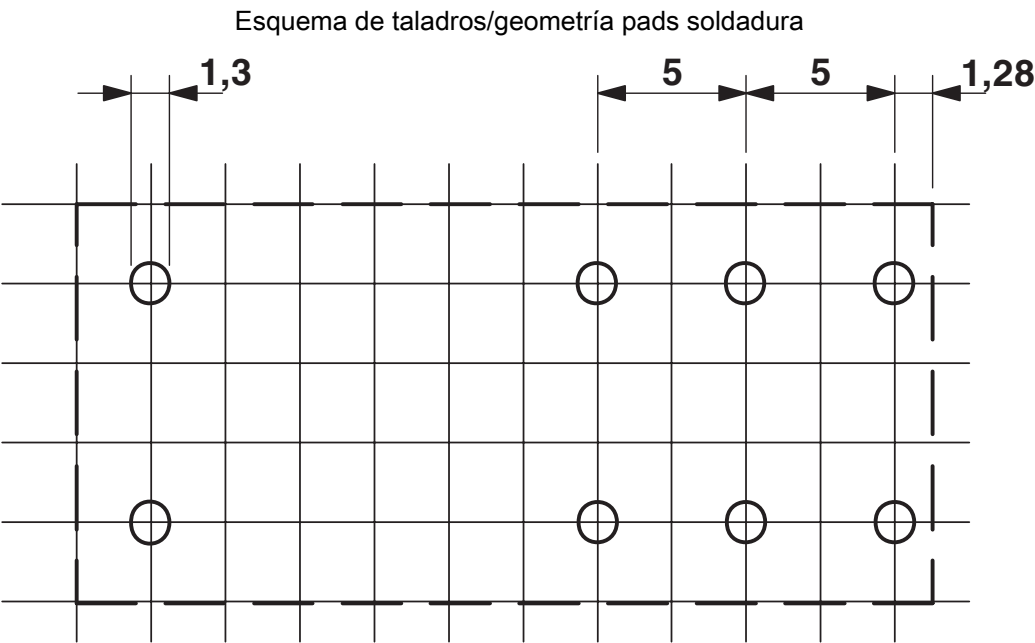
Potencia de ruptura

2961257

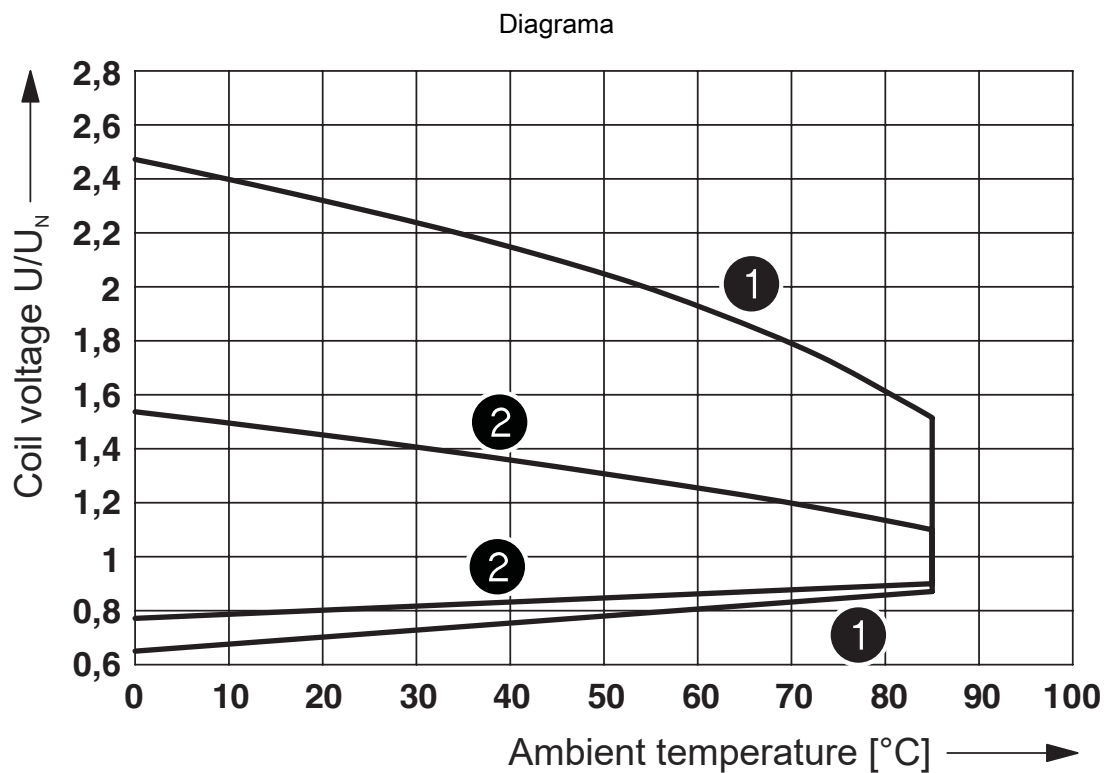
<https://www.phoenixcontact.com/cl/productos/2961257>



Vida útil eléctrica

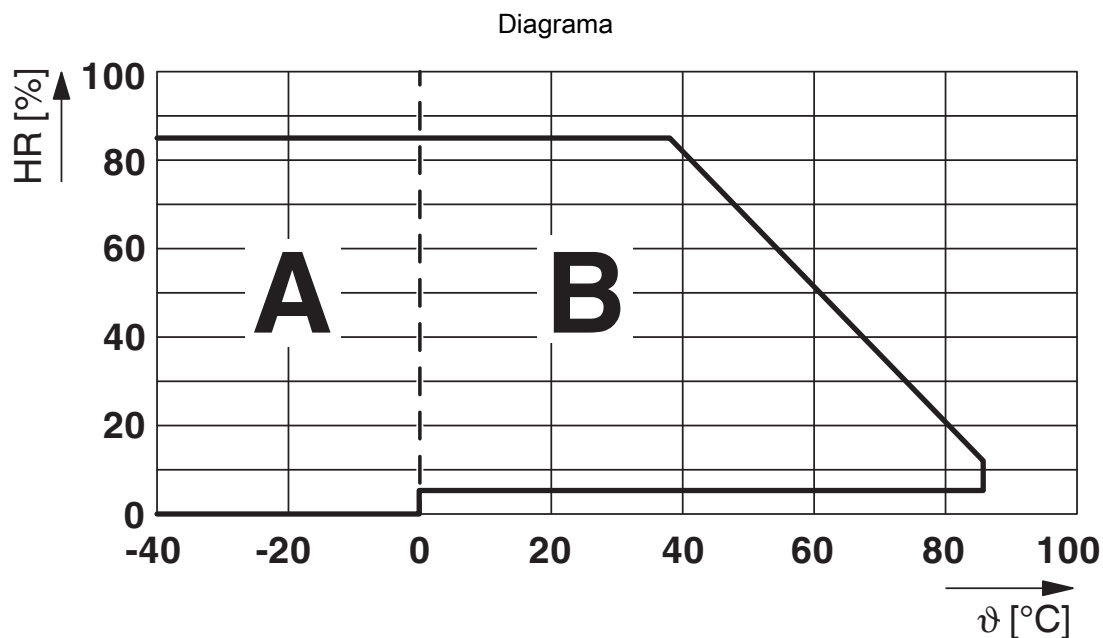


a = División de paso de 2,5 mm



- ① DC coils
② AC coils

Margen de tensión de servicio

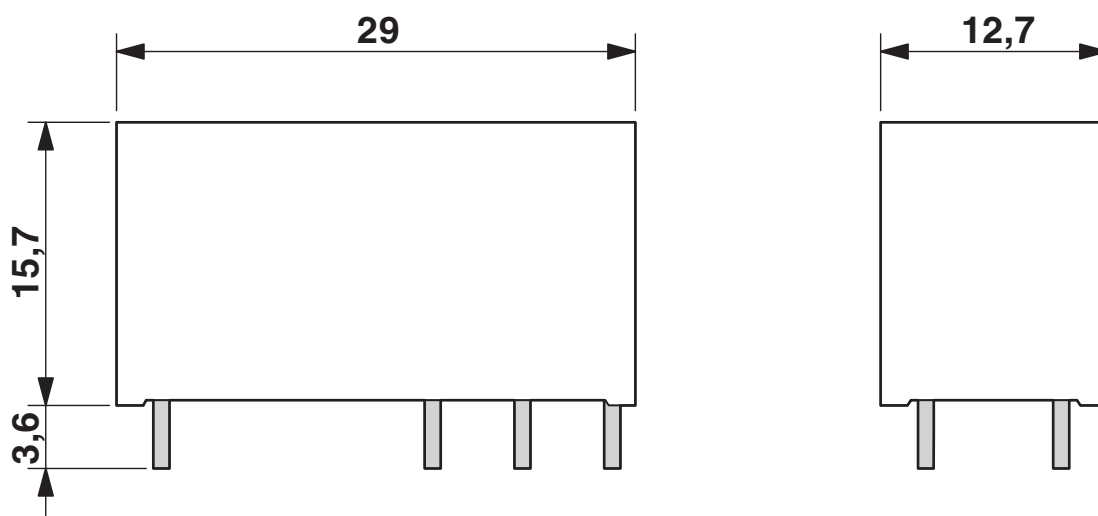


Humedad del aire admisible para el funcionamiento y el almacenamiento.
Se debe tener en cuenta la máxima temperatura ambiente admisible según la hoja de características.

Zona A: se debe evitar la congelación a temperaturas ambiente ≤ 0 °C
Zona B: se debe evitar la condensación a temperaturas ambiente > 0 °C

Durante 30 días completos distribuidos de manera natural a lo largo del año, a una temperatura ambiente de ≤ 25 °C se admite una humedad del aire de 95 %.

Esquema de dimensiones

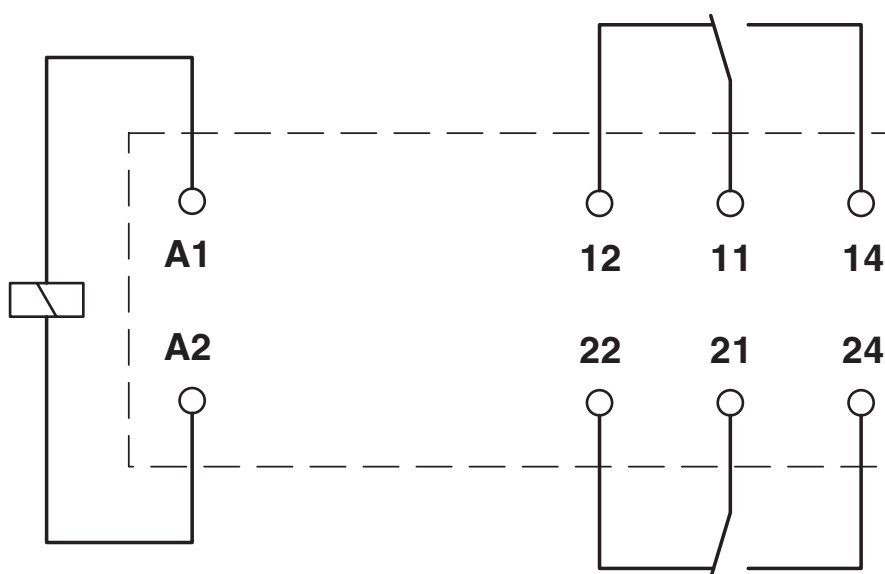


Diagrama



Factor de reducción de la vida útil con distintos cos phi

Diagrama eléctrico



2961257

<https://www.phoenixcontact.com/cl/productos/2961257>

Homologaciones

📄 To download certificates, visit the product detail page: <https://www.phoenixcontact.com/cl/productos/2961257>



cUL Recognized

ID de homologación: FILE E 228652



UL Recognized

ID de homologación: FILE E 228652



EAC

ID de homologación: RU*C-DE.*08.B.00010



UL Recognized

ID de homologación: FILE E 228652



VDE Zeichengenehmigung

ID de homologación: 40007758



VDE Zeichengenehmigung

ID de homologación: 40048281



cUL Recognized

ID de homologación: FILE E 228652



cUL Recognized

ID de homologación: FILE E 172140



UL Recognized

ID de homologación: FILE E 172140

REL-MR- 12DC/21-21 - Relé individual



2961257

<https://www.phoenixcontact.com/cl/productos/2961257>

Clasificaciones

ECLASS

ECLASS-11.0	27371601
ECLASS-12.0	27371601
ECLASS-13.0	27371601

ETIM

ETIM 9.0	EC001437
----------	----------

UNSPSC

UNSPSC 21.0	39122300
-------------	----------

REL-MR- 12DC/21-21 - Relé individual



2961257

<https://www.phoenixcontact.com/cl/productos/2961257>

Environmental product compliance

EU RoHS	
Cumple los requisitos de la Directiva RoHS	Sí, Ninguna excepción
China RoHS	
Environment friendly use period (EFUP)	EFUP-E
	Ninguna sustancia peligrosa por encima de los valores límite
EU REACH SVHC	
Indicación acerca de la sustancia candidata según REACH (n.º CAS)	Ninguna sustancia con una fracción de masa superior a 0,1 %

REL-MR- 12DC/21-21 - Relé individual



2961257

<https://www.phoenixcontact.com/cl/productos/2961257>

Accesorios necesarios

RIF-1-BPT/2X21 - Zócalo de relé

2900931

<https://www.phoenixcontact.com/cl/productos/2900931>

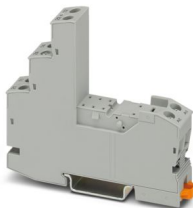


Zócalo de relé RIF-1..., para relés miniatura de potencia con 1 o 2 contactos inversores o relés de estado sólido de construcción idéntica, conexión "push-in", posibilidad de enchufe para módulos de entrada/antiparasitarios, para el montaje sobre NS 35/7,5

RIF-1-BSC/2X21 - Zócalo de relé

2900930

<https://www.phoenixcontact.com/cl/productos/2900930>



Zócalo de relé RIF-1..., para relés de potencia en miniatura con 1 o 2 contactos conmutados o relés de estado sólido de la misma construcción, conexión por tornillo, posibilidad de enchufe para módulos de entrada/antiparasitario, para montaje sobre carril NS 35/7,5

Phoenix Contact 2024 © - Todos los derechos reservados
<https://www.phoenixcontact.com>

PHOENIX CONTACT S.A.
Calle Nueva 1661-G
Huechuraba, Santiago
(+56 2) 652-2000
info@phoenixcontact.cl