

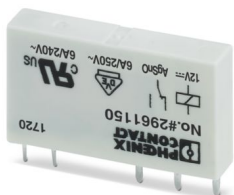
REL-MR- 12DC/21 - Relé individual



2961150

<https://www.phoenixcontact.com/cl/productos/2961150>

Tenga en cuenta que los datos mostrados en este documento PDF se generaron a partir de nuestro catálogo online. Por favor, encontrará todos los datos en la documentación del usuario. Prevalecen nuestras condiciones generales de uso para descargas.



Relé de potencia en miniatura enchufable, con contacto de potencia, 1 contacto conmutado, tensión de entrada 12 V DC

Sus ventajas

- Separación segura entre el lado de bobina y de contactos
- Índice de protección elevado, en función del tipo hasta RT III (resistente al lavado)
- Contactos potencia hasta 6 A

Datos técnicos

Propiedades del artículo

Tipo de producto	Relé individual
Modo operativo	Tiempo de trabajo 100 %
Vida útil mecánica	2x 10 ⁷ periodicidades de cambio de estado

Estado de mantenimiento de datos

Fecha del último mantenimiento de los datos	02.05.2024
Revisión de artículo	02

Propiedades de aislamiento

Categoría de sobretensión	III
Grado de polución	3

Propiedades eléctricas

Potencia disipada máxima con condición nominal	0,17 W
Tensión de prueba (Devanado/contacto)	4 kV AC (50 Hz, 1 min., devanado/contacto)

Datos de entrada

Lado de excitación

Tensión nominal de entrada U_N	12 V DC
Rango de tensión de entrada	7,2 V DC ... 33 V DC
Margen de tensión de entrada referido a U_N	ver el diagrama
Comportamiento de conmutación del accionamiento	monoestable
Accionamiento (polaridad)	bipolar
Corriente de entrada típica a U_N	14 mA
Tiempo de reacción típico	5 ms
Tiempo típico de apertura	2,5 ms
Resistencia de bobina	848 Ω \pm 10 % (a 20 °C)

Datos de salida

Conmutar

Tipo de conmutación del contacto	1 conmutador
Tipo de contacto de conmutación	Contacto simple
Material del contacto	AgSnO
Tensión de conmutación máxima	250 V AC/DC
Tensión mínima de activación	5 V (para 100 mA)
Corriente constante límite	6 A
Corriente de conexión máxima	10 A (4 s)
Corriente de conmutación mínima	10 mA (para 12 V)
Potencia de ruptura (carga óhmica) máxima	140 W (con 24 V DC) 20 W (con 48 V DC)

REL-MR- 12DC/21 - Relé individual



2961150

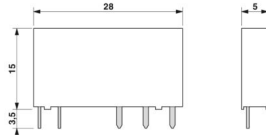
<https://www.phoenixcontact.com/cl/productos/2961150>

	18 W (con 60 V DC)
	23 W (con 110 V DC)
	40 W (con 220 V DC)
	1500 VA (con 250 V AC)
Capacidad de ruptura	2 A (Con 24 V, DC13)
	0,2 A (Con 110 V, DC13)
	0,1 A (Con 220 V, DC13)
	3 A (Con 24 V, AC15)
	3 A (con 120 V, AC15)
	3 A (Con 230 V, AC15)
Carga de motor según UL 508	1/4 HP, 240 ... 277 V AC (contacto normalmente abierto)
	1/6 HP, 240 ... 277 V AC (contacto normalmente cerrado)

Datos de conexión

Tipo de conexión	Conexión enchufable / conexión por soldadura
------------------	--

Dimensiones

Esquema de dimensiones	
Anchura	5 mm
Altura	28 mm
Profundidad	15 mm

Datos del material

Color	blanco (RAL 9010)
-------	-------------------

Condiciones medioambientales y de vida útil

Condiciones ambientales	
Índice de protección	RT III
Temperatura ambiente (servicio)	-40 °C ... 85 °C
Temperatura ambiente (almacenamiento / transporte)	-40 °C ... 85 °C

Homologaciones

Prueba de gases nocivos	
Marcado	ISA-S71.04. G3 Harsh Group
	EN 60068-2-60

Normas y especificaciones

Normas/especificaciones	IEC 60664
	EN 50178
	EN 61810-1

REL-MR- 12DC/21 - Relé individual



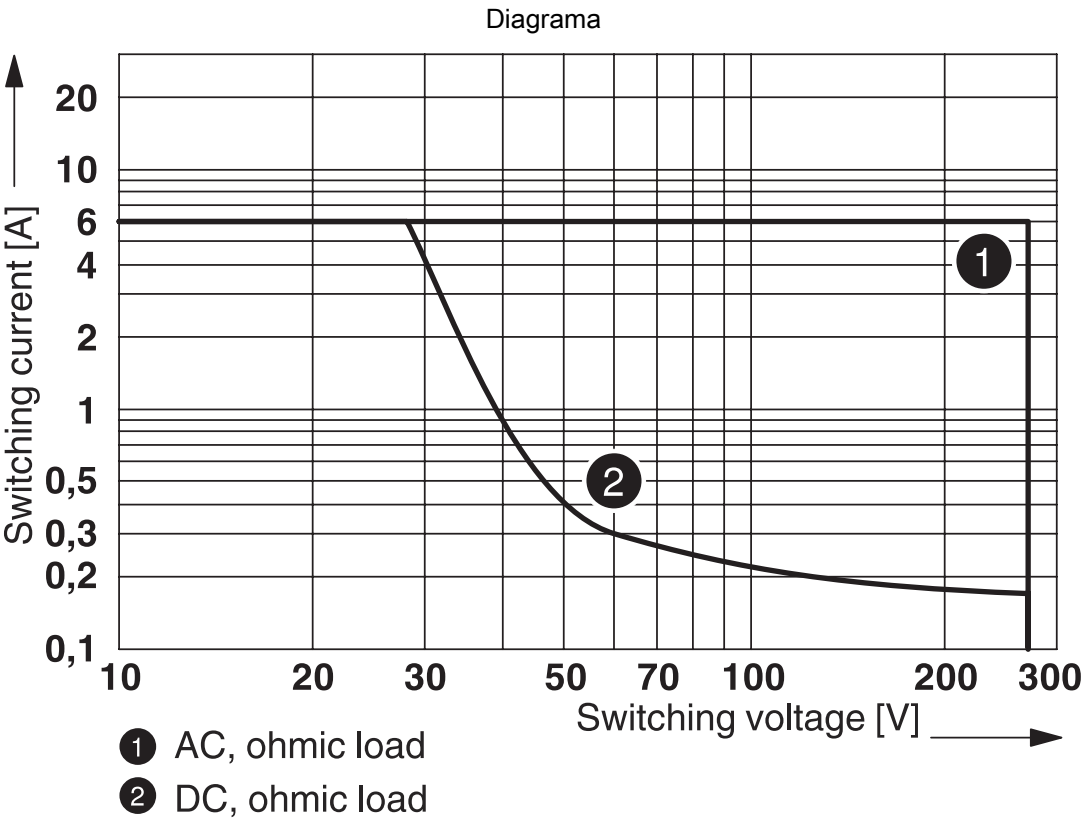
2961150

<https://www.phoenixcontact.com/cl/productos/2961150>

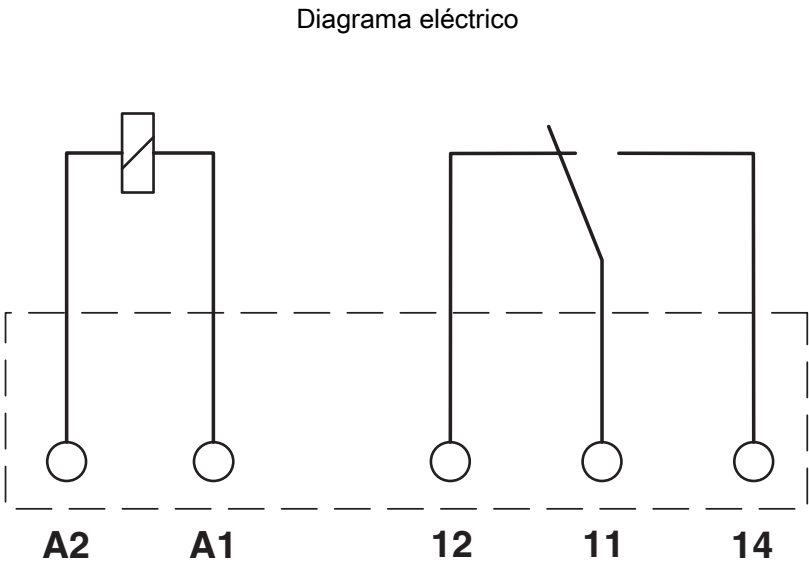
Montaje

Indicaciones de montaje	Alineables sin separación
Posición para el montaje	discrecional

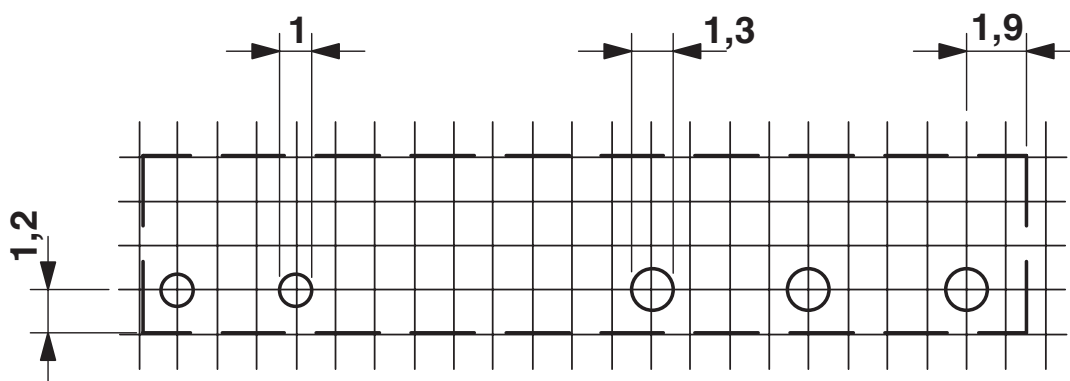
Dibujos



Potencia de ruptura

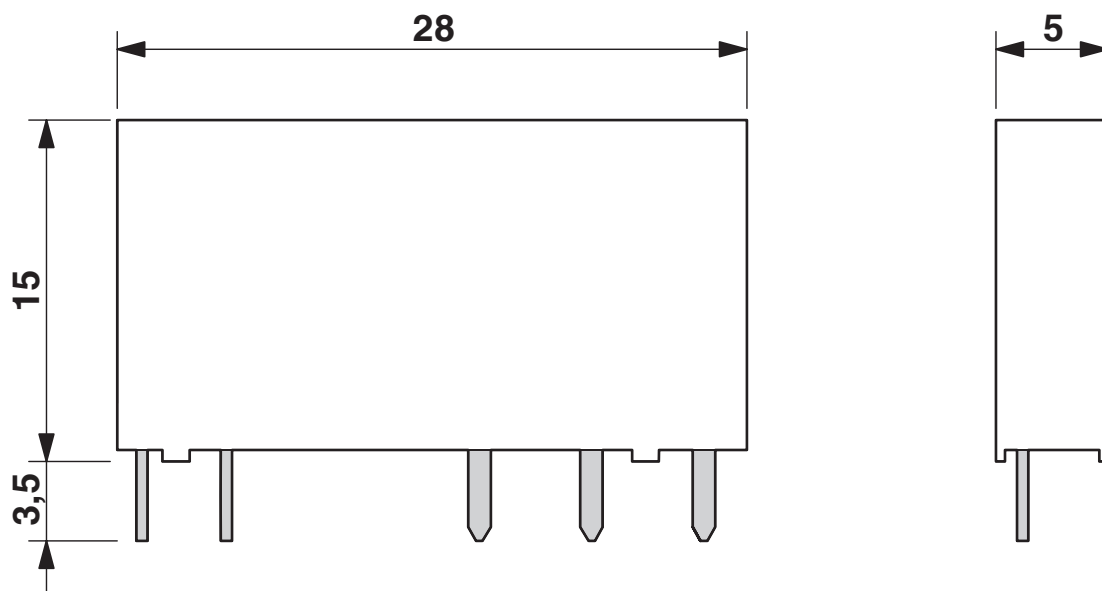


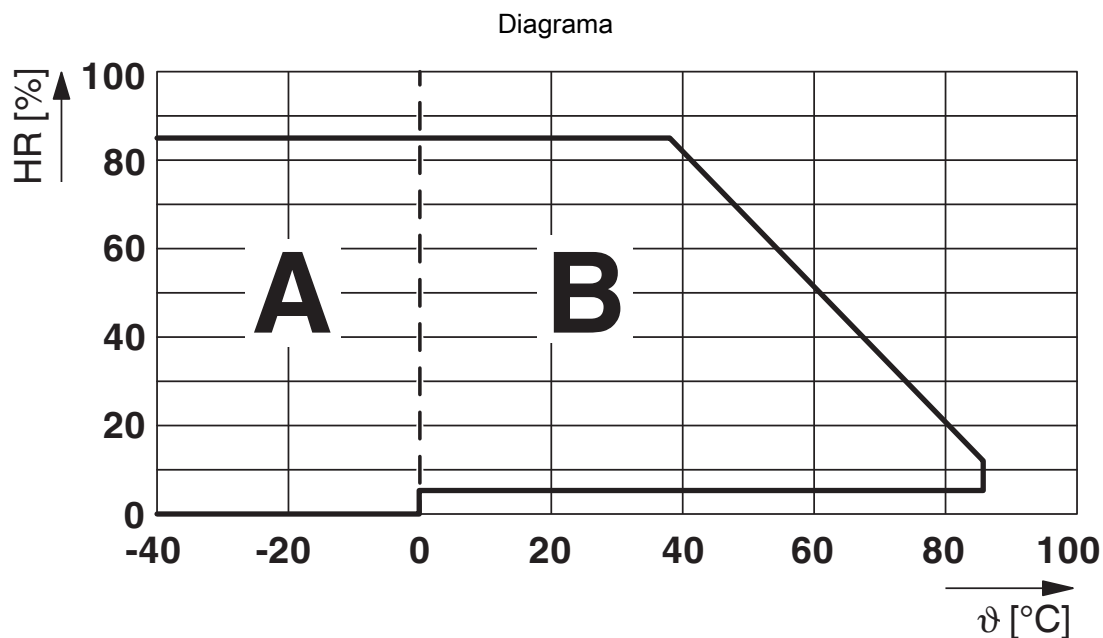
Esquema de taladros/geometría pads soldadura



a = División de paso de 1,25 mm, así como de 1,27 mm

Esquema de dimensiones





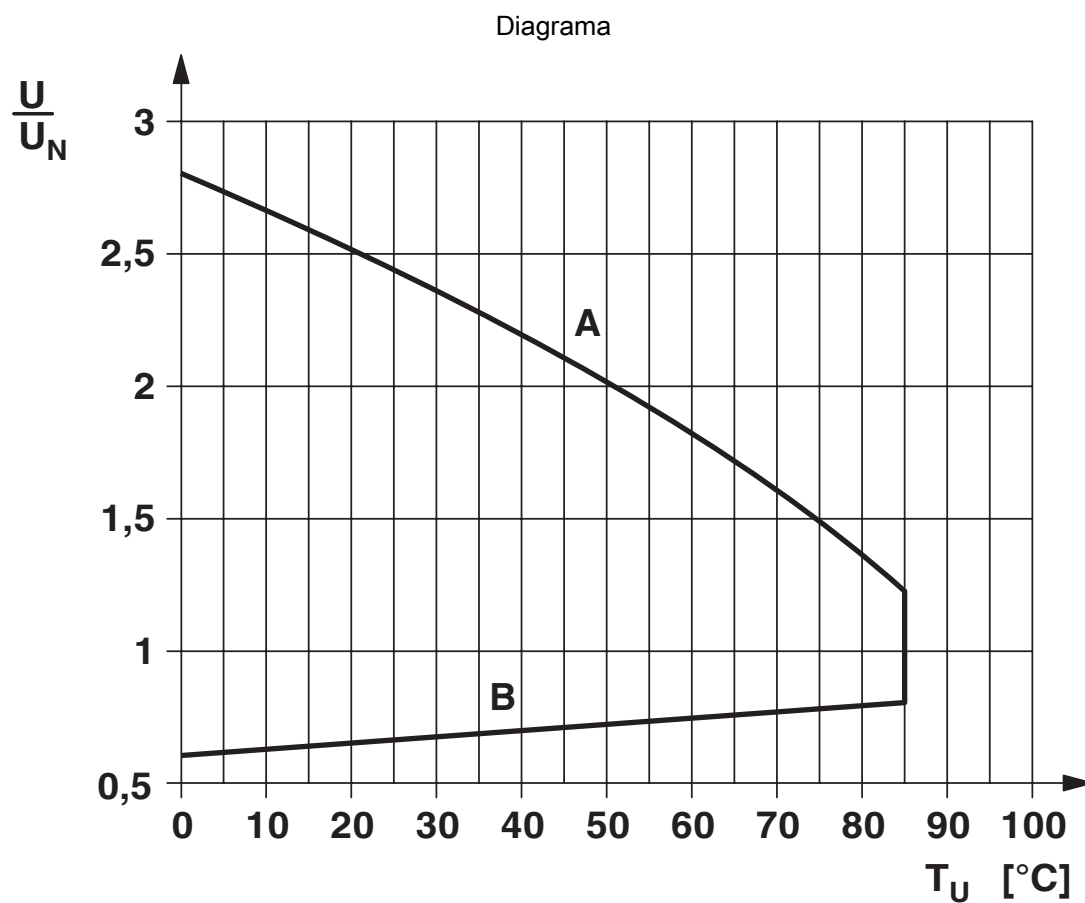
Humedad del aire admisible para el funcionamiento y el almacenamiento.

Se debe tener en cuenta la máxima temperatura ambiente admisible según la hoja de características.

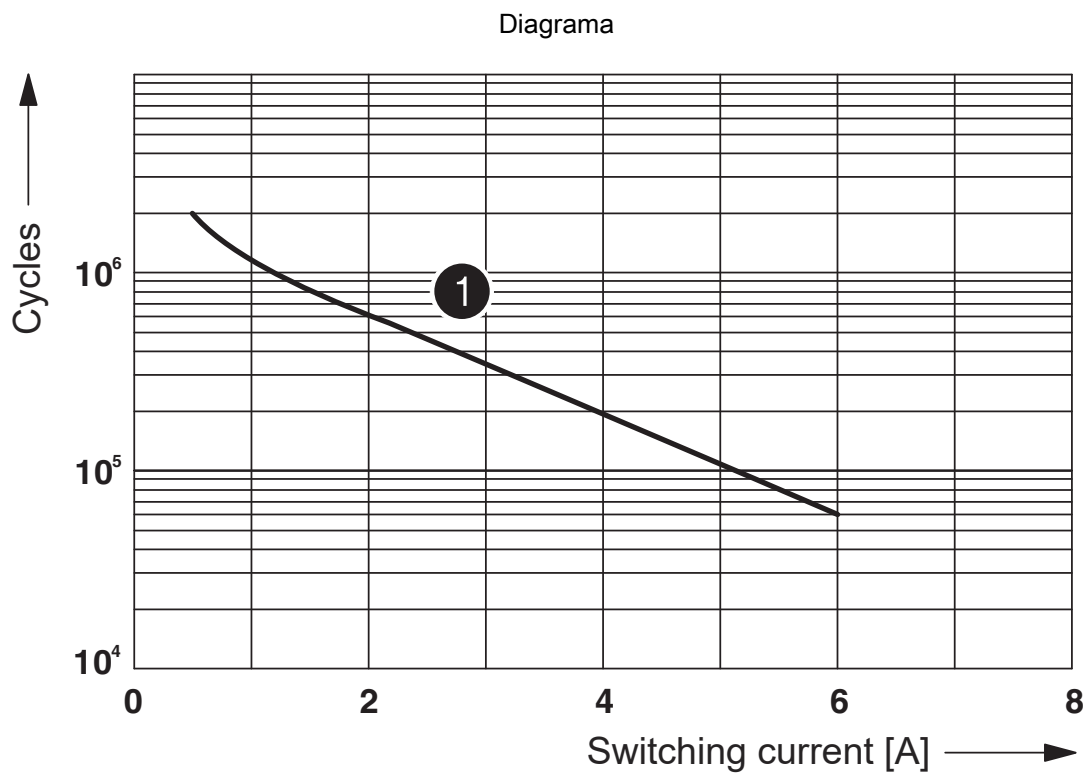
Zona A: se debe evitar la congelación a temperaturas ambiente $\leq 0\text{ °C}$

Zona B: se debe evitar la condensación a temperaturas ambiente $> 0\text{ °C}$

Durante 30 días completos distribuidos de manera natural a lo largo del año, a una temperatura ambiente de $\leq 25\text{ °C}$ se admite una humedad del aire de 95 %.



Margen de tensión de servicio



① 250 V AC, ohmic load

Vida útil eléctrica

Homologaciones

📄 To download certificates, visit the product detail page: <https://www.phoenixcontact.com/cl/productos/2961150>



cUL Recognized

ID de homologación: FILE E 172140



UL Recognized

ID de homologación: FILE E 172140



EAC

ID de homologación: RU*C-DE.*08.B.00010



UL Recognized

ID de homologación: FILE E 172140



VDE Zeichengenehmigung

ID de homologación: 40010212



VDE Zeichengenehmigung

ID de homologación: 40032864



cUL Recognized

ID de homologación: FILE E 172140



VDE Zeichengenehmigung

ID de homologación: 40054426



cUL Recognized

ID de homologación: FILE E 172140



UL Recognized

ID de homologación: FILE E 172140

REL-MR- 12DC/21 - Relé individual



2961150

<https://www.phoenixcontact.com/cl/productos/2961150>

Clasificaciones

ECLASS

ECLASS-11.0	27371601
ECLASS-12.0	27371601
ECLASS-13.0	27371601

ETIM

ETIM 9.0	EC001437
----------	----------

UNSPSC

UNSPSC 21.0	39122300
-------------	----------

Environmental product compliance

EU RoHS	
Cumple los requisitos de la Directiva RoHS	Sí, Ninguna excepción
China RoHS	
Environment friendly use period (EFUP)	EFUP-E
	Ninguna sustancia peligrosa por encima de los valores límite
EU REACH SVHC	
Indicación acerca de la sustancia candidata según REACH (n.º CAS)	Ninguna sustancia con una fracción de masa superior a 0,1 %

REL-MR- 12DC/21 - Relé individual



2961150

<https://www.phoenixcontact.com/cl/productos/2961150>

Accesorios necesarios

RIF-0-BPT/21 - Zócalo de relé

2900958

<https://www.phoenixcontact.com/cl/productos/2900958>

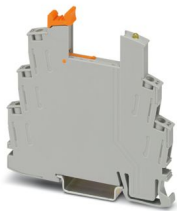


Zócalo de relé RIF-0..., para relés miniatura de potencia con 1 contacto inversor o relés de estado sólido de construcción idéntica, conexión "push-in", para el montaje sobre NS 35/7,5

RIF-0-BSC/21 - Zócalo de relé

2900957

<https://www.phoenixcontact.com/cl/productos/2900957>



Zócalo de relé RIF-0..., para relé de potencia en miniatura con 1 contacto conmutado o un relé de estado sólido de la misma construcción, conexión por tornillo, para montaje sobre carril NS 35/7,5

Phoenix Contact 2024 © - Todos los derechos reservados
<https://www.phoenixcontact.com>

PHOENIX CONTACT S.A.
Calle Nueva 1661-G
Huechuraba, Santiago
(+56 2) 652-2000
info@phoenixcontact.cl