

MACX MCR-SL-RPSSI-2I - Amplif. separador de aliment.



2924825

<https://www.phoenixcontact.com/cl/productos/2924825>

Tenga en cuenta que los datos mostrados en este documento PDF se generaron a partir de nuestro catálogo online. Por favor, encontrará todos los datos en la documentación del usuario. Prevalecen nuestras condiciones generales de uso para descargas.



Acondicionador de señal de alimentación de transductor de potencia y acondicionador de señal de entrada, transparente HART. Transfiere señales alimentadas o activadas de 0/4 ... 20 mA separadas galvánicamente desde el campo en dos cargas. Separación galvánica de 4 vías, conexión por tornillo, SIL, PL.

Sus ventajas

- Posibil. aliment. energía a través conect. carril simétrico
- Hasta SIL 2 según EN 61508
- Instal. en zona 2, grado prot. explos. permitido "n" (EN 60079-15)
- Dos salidas con separac. galvánica 0/4 mA ... 20 mA (activas)
- Transm. bidireccional de señales de comunicación HART digitales (ambas salidas)
- Técnica de conexión por tornillo o resorte enchufable (tecnología Push-in), con hembras conexión integradas para comunicadores HART
- Entrada: 0/4 mA ... 20 mA (alimentada o no alimentada)
- Separación galvánica de 4 vías

MACX MCR-SL-RPSSI-2I - Amplif. separador de aliment.



2924825

<https://www.phoenixcontact.com/cl/productos/2924825>

Datos técnicos

Propiedades del artículo

Tipo de producto	Amplificador separador de alimentación
Familia de productos	MACX Analog
Número de canales	1
Ejecución	Amplificadores de separación con seguridad funcional SIL y PL

Estado de mantenimiento de datos

Revisión de artículo	07
----------------------	----

Propiedades eléctricas

Separación galvánica	Separación de 3 vías
Separación galvánica entre la entrada y la salida	sí
Potencia disipada máxima con condición nominal	1,45 W (24 V DC / 20 mA)
Comportamiento de transmisión de señales	In = Out
Respuesta gradual (10-90%)	1,3 ms (con salto de 4 mA ... 20 mA, típico)
Coefficiente de temperatura máximo	< 0,01 %/K
Error de transmisión máximo	< 0,1 % (Del valor final 20 mA)
Error de transmisión típico	< 0,05 % (Del valor final 20 mA)

Separación galvánica

Categoría de sobretensión	II
Grado de polución	2

Separación galvánica Entrada/salida/alimentación IEC/EN 61010-1

Normas/especificaciones	IEC/EN 61010-1
Tensión de aislamiento de dimensionamiento	300 V _{eff}
Tensión de prueba	2,5 kV AC (50 Hz, 60 s)
Aislamiento	Separación segura

Separación galvánica Salida 1 / salida 2

Tensión de prueba	1,5 kV AC (50 Hz, 60 s)
-------------------	-------------------------

Alimentación

Denominación	Func. amplificador sep. alimentador
Tensión nominal de alimentación	24 V DC -20 % ... +25 %
Tensión de alimentación	19,2 V DC ... 30 V DC
Absorción de corriente máxima	< 75 mA (24 V DC / 20 mA)
Potencia disipada	< 1,45 W (24 V DC / 20 mA)
Consumo de potencia	≤ 1,8 W

Alimentación

Denominación	Func. amplificador sep.
Tensión nominal de alimentación	24 V DC -20 % ... +25 %
Tensión de alimentación	19,2 V DC ... 30 V DC

MACX MCR-SL-RPSSI-2I - Amplif. separador de aliment.



2924825

<https://www.phoenixcontact.com/cl/productos/2924825>

Absorción de corriente máxima	< 46 mA (24 V DC / 20 mA)
Potencia disipada	< 1,2 W (24 V DC / 20 mA)

Datos de entrada

Señal: Func. amplificadores separador alimentador

Descripción de la entrada	Func. amplificadores separador alimentador
Número de entradas	1
Señal de entrada Corriente	4 mA ... 20 mA
Tensión de alimentación para transmisor	> 21,5 V (20 mA) > 21 V (23 mA)
Área de señal de sobrecarga/fracarga	0 mA ... 24 mA (Rango de transmisión ampliado para diagnósticos)

Señal: Func. amplificador sep.

Descripción de la entrada	Func. amplificador sep.
Señal de entrada Corriente	0 mA ... 20 mA 4 mA ... 20 mA
Caída de tensión	< 3,9 V (en modo de amplificador de separación de entrada)
Área de señal de sobrecarga/fracarga	0 mA ... 24 mA (Rango de transmisión ampliado para diagnósticos)

Datos de salida

Señal: Func. amplificadores separador alimentador

Descripción de la salida	Funcionam. amplificadores separador alimentador
Número de salidas	2
Señal de salida corriente	4 mA ... 20 mA (activo) 0 mA ... 20 mA
Carga/Carga de salida Salida de corriente	< 450 Ω (20 mA) < 380 Ω (23 mA)
Ondulación de salida	< 20 mV _{ef.}
Comportamiento de salida en caso de fallo	0 mA (Rotura de cable en la entrada) \geq 23 mA (Cortocircuito de línea en la entrada)
Área de señal de sobrecarga/fracarga	0 mA ... 24 mA (Rango de transmisión ampliado para diagnósticos)

Señal: Func. amplificador sep.

Descripción de la salida	Amplificador separador alimentador
Señal de salida corriente	0 mA ... 20 mA (activo) 4 mA ... 20 mA (activo)
Carga/Carga de salida Salida de corriente	< 450 Ω (20 mA) < 380 Ω (23 mA)
Ondulación de salida	< 20 mV _{ef.}
Comportamiento de salida en caso de fallo	0 mA (Rotura de cable en la entrada) 0 mA (Cortocircuito de línea en la entrada)
Área de señal de sobrecarga/fracarga	0 mA ... 24 mA (Rango de transmisión ampliado para diagnósticos)

MACX MCR-SL-RPSSI-2I - Amplif. separador de aliment.



2924825

<https://www.phoenixcontact.com/cl/productos/2924825>

diagnósticos)

Datos de conexión

Tipo de conexión	Conexión por tornillo
Longitud a desaislar	7 mm
Rosca de tornillo	M3
Sección de conductor rígido	0,2 mm² ... 2,5 mm²
Sección de conductor flexible	0,2 mm² ... 2,5 mm²
Sección de conductor AWG	24 ... 14
Par de apriete	0,5 Nm ... 0,6 Nm

Conector hembra de pruebas

Diámetro máx.	2,3 mm
---------------	--------

Datos Ex

Instalación Ex (EPL)	Gc
	Div. 2

Interfaces

Comunicación de datos (bypass)

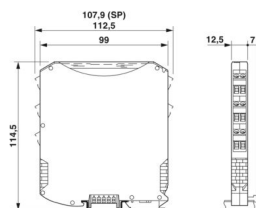
Función HART	Sí
Protocolos soportados	Con transparencia HART

Señalización

Indicación de estado	LED verde (tensión de alimentación)
----------------------	-------------------------------------

Dimensiones

Esquema de dimensiones



Anchura	12,5 mm
Altura	112,5 mm
Profundidad	113,7 mm
Profundidad NS 35/7,5	114,5 mm (encajado sobre carril DIN NS 35/7,5 según EN 60715)

Datos del material

Color	gris (RAL 7042)
Clase de inflamabilidad según UL 94	V0 (Carcasa)
Material carcasa	PA 6.6-FR

MACX MCR-SL-RPSSI-2I - Amplif. separador de aliment.



2924825

<https://www.phoenixcontact.com/cl/productos/2924825>

Condiciones medioambientales y de vida útil

Condiciones ambientales

Índice de protección	IP20 (no evaluado por UL)
Temperatura ambiente (servicio)	-40 °C ... 60 °C (Posición de montaje discrecional) -40 °C ... 70 °C (Derating)
Temperatura ambiente (almacenamiento / transporte)	-40 °C ... 80 °C
Humedad de aire admisible (servicio)	10 % ... 95 % (sin condensación)

Rango de utilización superior (≤ 2000 m)

Altitud	≤ 2000 m (Los datos técnicos se refieren a altitudes ≤ 2000 m sobre el nivel del mar. Para altitudes > 2000 m sobre el nivel del mar, consulte la hoja de características.)
Temperatura ambiente (servicio)	-40 °C ... 60 °C -40 °C ... 70 °C (Derating)
Tensión de aislamiento de dimensionamiento	375 V _{PP} (Alimentación, entrada/salida)

Rango de utilización superior (≤ 3000 m)

Rango de altura	> 2000 m ... 3000 m
Temperatura ambiente (servicio)	-40 °C ... 54 °C -40 °C ... 63 °C (Derating)
Tensión de aislamiento de dimensionamiento	190 V AC (Alimentación, entrada/salida) 110 V DC (Alimentación, entrada/salida)

Rango de utilización superior (≤ 4000 m)

Rango de altura	> 3000 m ... 4000 m
Temperatura ambiente (servicio)	-40 °C ... 48 °C -40 °C ... 56 °C (Derating)
Tensión de aislamiento de dimensionamiento	60 V AC/DC (Alimentación, entrada/salida)

Rango de utilización superior (≤ 5000 m)

Rango de altura	> 4000 m ... 5000 m
Temperatura ambiente (servicio)	-40 °C ... 42 °C -40 °C ... 49 °C (Derating)
Tensión de aislamiento de dimensionamiento	60 V AC/DC (Alimentación, entrada/salida)

Homologaciones

CE

Certificado	Conformidad CE
Observación	Adicionalmente EN 61326-1

ATEX

Marcado	Ex II 3 G Ex ec IIC T4 Gc X
Certificado	PxCCIF11ATEX2924825

IECEX

Marcado	Ex ec IIC T4 Gc
---------	-----------------

MACX MCR-SL-RPSSI-2I - Amplif. separador de aliment.



2924825

<https://www.phoenixcontact.com/cl/productos/2924825>

Certificado	IECEx BVS 10.0097X
-------------	--------------------

CCC / China-Ex

Marcado	Ex ec IIC T4 Gc
Certificado	2022122316115971

UL, EE. UU. / Canadá

Marcado	UL 508 Listed
	UL 61010 Listed
	Class I, Div. 2, Groups A, B, C, D T4
	Class I, Zone 2, Groups IIC, IIB, IIA T4

UL, EE. UU. / Canadá

Marcado	UL 61010 Listed
	Class I, Div. 2, Groups A, B, C, D T4
	Class I, Zone 2, Group IIC T4

Homologación para la construcción naval

Certificado	DNV GL TAA000020C
-------------	-------------------

Safety Integrity Level (SIL, IEC 61508)

Marcado	2
Certificado	IN-AT-AS-MRL-23-00432A

Systematic Capability

Marcado	3
---------	---

Performance Level (ISO 13849)

Marcado	d / KAT 2
---------	-----------

INMETRO

Marcado	Ex ec IIC T4 Gc
Certificado	DNV 18.0139 X

Datos DNV GL

Temperature	B
Humidity	B
Vibración	A
EMC	A
Enclosure	Required protection according to the Rules shall be provided upon installation on board

Datos CEM

Resistencia a interferencias	EN 61000-6-2
Observación	Durante las interferencias pueden producirse ligeras desviaciones.
Compatibilidad electromagnética	Conformidad con la directiva CEM
Emisión de interferencias	EN 61000-6-4

MACX MCR-SL-RPSSI-2I - Amplif. separador de aliment.



2924825

<https://www.phoenixcontact.com/cl/productos/2924825>

Campo electromagnético AF

Denominación	Campo electromagnético HF
Normas/especificaciones	EN 61000-4-3
Desviación típica del valor final del margen de medición	3 %

Transitorios rápidos (Burst)

Denominación	Averías transitorias rápidas (ráfaga)
Normas/especificaciones	EN 61000-4-4
Desviación típica del valor final del margen de medición	3 %

Perturbaciones conducidas

Denominación	Magnitudes perturbadoras conducidas
Normas/especificaciones	EN 61000-4-6
Desviación típica del valor final del margen de medición	3 %

Normas y especificaciones

Separación galvánica	Separación de 3 vías
----------------------	----------------------

Montaje

Tipo de montaje	Montaje sobre carril DIN
-----------------	--------------------------

MACX MCR-SL-RPSSI-2I - Amplif. separador de aliment.

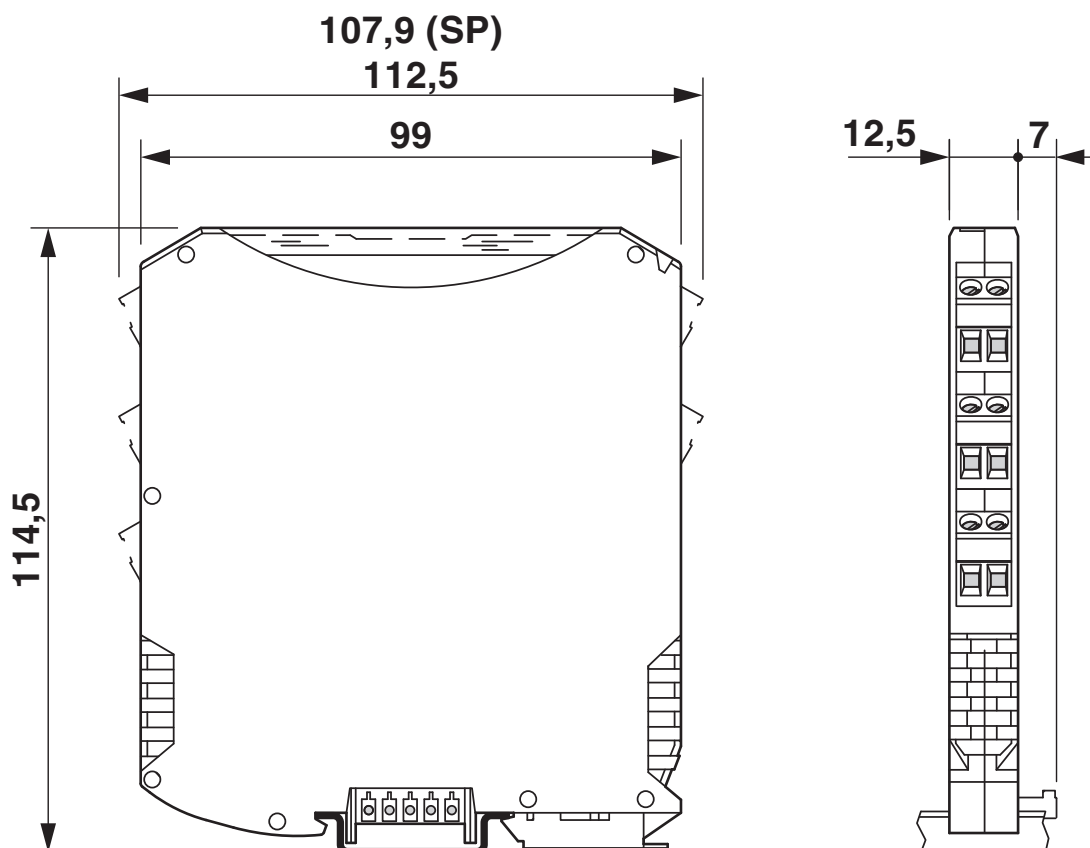


2924825

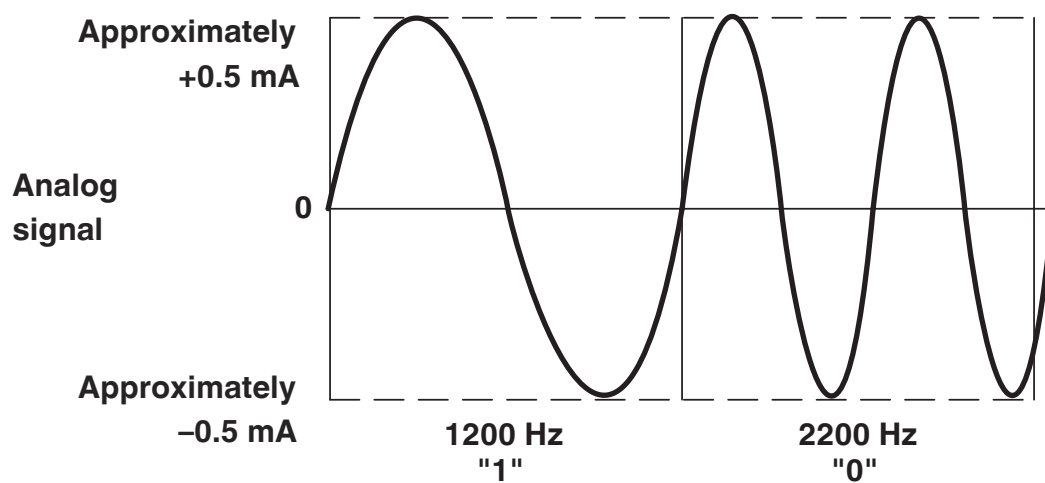
<https://www.phoenixcontact.com/cl/productos/2924825>

Dibujos

Esquema de dimensiones



Diagrama



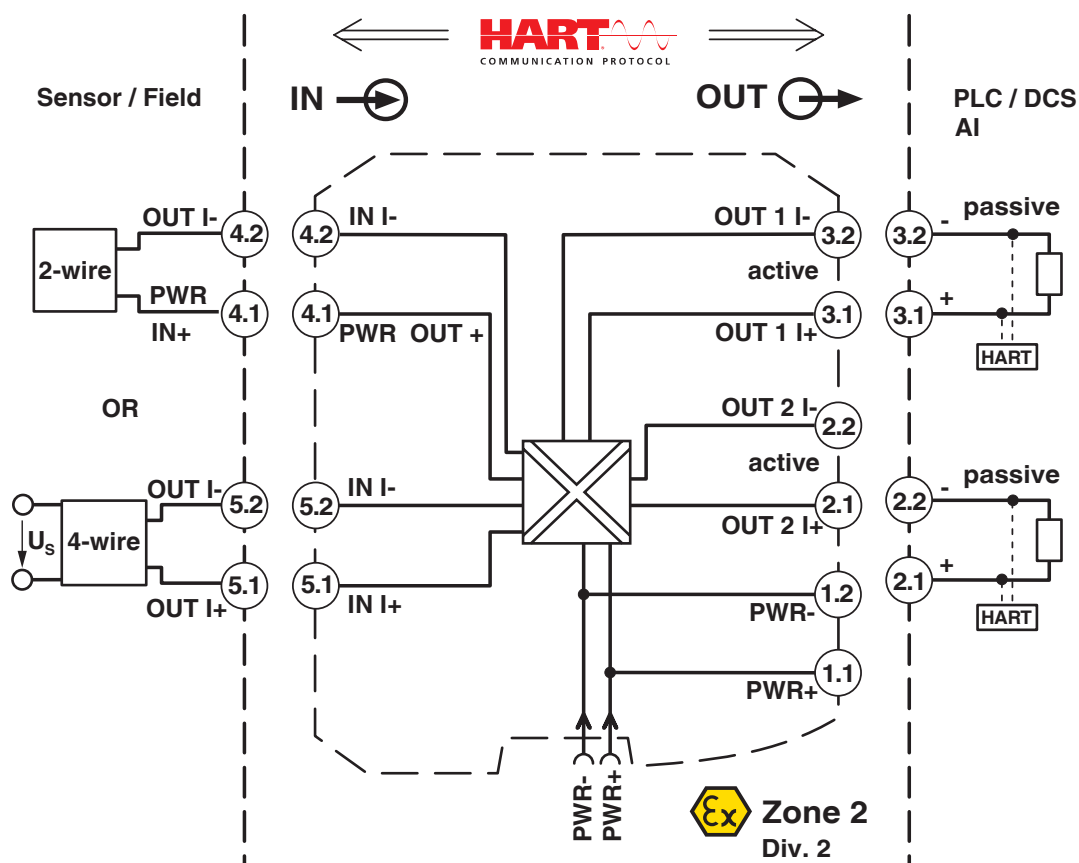
Transmisión simultánea de señales analógicas y digitales

MACX MCR-SL-RPSSI-2I - Amplif. separador de aliment.

2924825

<https://www.phoenixcontact.com/cl/productos/2924825>

Esquema de conjunto



MACX MCR-SL-RPSSI-2I - Amplif. separador de aliment.



2924825

<https://www.phoenixcontact.com/cl/productos/2924825>

Homologaciones

To download certificates, visit the product detail page: <https://www.phoenixcontact.com/cl/productos/2924825>



DNV GL

ID de homologación: TAA000020C



UL Listed

ID de homologación: E330267



cUL Listed

ID de homologación: E330267

Functional Safety

ID de homologación: BVS PB 13-10-04



EAC Ex

ID de homologación: TP012 103.01 00078



cUL Listed

ID de homologación: FILE E 199827



UL Listed

ID de homologación: FILE E 199827



IECEx

ID de homologación: IECEx BVS 10.0097X



CCC

ID de homologación: 2022122316115971

cULus Listed

cULus Listed

MACX MCR-SL-RPSSI-2I - Amplif. separador de aliment.



2924825
<https://www.phoenixcontact.com/cl/productos/2924825>

Clasificaciones

ECLASS

ECLASS-11.0	27210120
ECLASS-12.0	27210120
ECLASS-13.0	27210120

ETIM

ETIM 9.0	EC002653
----------	----------

UNSPSC

UNSPSC 21.0	39121000
-------------	----------

MACX MCR-SL-RPSSI-2I - Amplif. separador de aliment.



2924825

<https://www.phoenixcontact.com/cl/productos/2924825>

Environmental product compliance

EU RoHS

Cumple los requisitos de la Directiva RoHS	Sí
excepciones, si fueran conocida	6(c), 7(a), 7(c)-I

China RoHS

Environment friendly use period (EFUP)	EFUP-50
	Encontrará una tabla de declaración RoHS de China relativa al artículo en la zona de descargas del artículo correspondiente, en el apartado "Declaración del fabricante". No se emite ninguna tabla de declaración RoHS de China ni se requiere en ninguno de los artículos con EFUP-E.

EU REACH SVHC

Indicación acerca de la sustancia candidata según REACH (n.º CAS)	Lead(n.º CAS: 7439-92-1)
SCIP	e52542fc-7ef2-4e2c-99e7-db22788ba62c

MACX MCR-SL-RPSSI-2I - Amplif. separador de aliment.



2924825

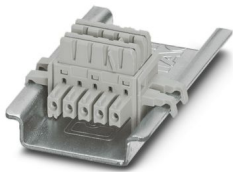
<https://www.phoenixcontact.com/cl/productos/2924825>

Accesorios

ME 6,2 TBUS-2 1,5/5-ST-3,81 GY - Conector de bus para carriles

2695439

<https://www.phoenixcontact.com/cl/productos/2695439>



Conector de carril (TBUS), 5 polos, para puentear la tensión de alimentación, encajable en el carril NS 35/... según EN 60715

ME 6,2 TBUS-PR-ADAPTER - Conector de bus para carriles

1136500

<https://www.phoenixcontact.com/cl/productos/1136500>



El adaptador Power Rail (ME 6,2 TBUS-PR-ADAPTER), de 2 polos, permite adaptar módulos MINI y MACX Analog para la alimentación a través de Power Rail UPR-03 y UPR-05 universales.

MACX MCR-SL-RPSSI-2I - Amplif. separador de aliment.



2924825

<https://www.phoenixcontact.com/cl/productos/2924825>

MCR-DP - Placa separadora

1430594

<https://www.phoenixcontact.com/cl/productos/1430594>



La placa separadora sirve para mantener los tramos de separación Ex i en caso de que en el carril DIN se alineen equipos Ex i y no Ex i.

GW HART USB MODEM - Adaptador para cable

1003824

<https://www.phoenixcontact.com/cl/productos/1003824>



Cable de módem HART USB para la comunicación entre un PC y equipos HART, longitud del cable: 1 m.

MACX MCR-SL-RPSSI-2I - Amplif. separador de aliment.



2924825

<https://www.phoenixcontact.com/cl/productos/2924825>

TC-2D37SUB-ADIO32-2EX-P-UNI - Soportes modulares

2904684

<https://www.phoenixcontact.com/cl/productos/2904684>



Termination Carrier universal para la conexión de 16 amplificadores de separación MACX Analog Ex i de dos canales a tarjetas de entrada/salida digitales o analógicas, mediante dos conectores D-SUB, 37 polos (conexión 1:1)

EA-MSTB 2,5/ 5 - Accesorios

1831016

<https://www.phoenixcontact.com/cl/productos/1831016>



Tapa para orificios para tornillo de las familias de conectores MSTB con paso de 5,0 mm y 5,08 mm. Se pueden alinear y acortar para el uso con otros números de polos.

MACX MCR-SL-RPSSI-2I - Amplif. separador de aliment.



2924825

<https://www.phoenixcontact.com/cl/productos/2924825>

MPS-IH WH - Casquillo aislante

0201663

<https://www.phoenixcontact.com/cl/productos/0201663>

Casquillo aislante, color: blanco



MPS-IH RD - Casquillo aislante

0201676

<https://www.phoenixcontact.com/cl/productos/0201676>

Casquillo aislante, color: rojo



MACX MCR-SL-RPSSI-2I - Amplif. separador de aliment.



2924825

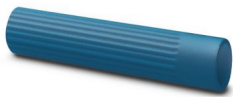
<https://www.phoenixcontact.com/cl/productos/2924825>

MPS-IH BU - Casquillo aislante

0201689

<https://www.phoenixcontact.com/cl/productos/0201689>

Casquillo aislante, color: azul



MPS-IH YE - Casquillo aislante

0201692

<https://www.phoenixcontact.com/cl/productos/0201692>

Casquillo aislante, color: amarillo



MACX MCR-SL-RPSSI-2I - Amplif. separador de aliment.



2924825

<https://www.phoenixcontact.com/cl/productos/2924825>

MPS-IH GN - Casquillo aislante

0201702

<https://www.phoenixcontact.com/cl/productos/0201702>

Casquillo aislante, color: verde



MPS-IH GY - Casquillo aislante

0201728

<https://www.phoenixcontact.com/cl/productos/0201728>

Casquillo aislante, color: gris



MACX MCR-SL-RPSSI-2I - Amplif. separador de aliment.



2924825

<https://www.phoenixcontact.com/cl/productos/2924825>

MPS-IH BK - Casquillo aislante

0201731

<https://www.phoenixcontact.com/cl/productos/0201731>

Casquillo aislante, color: negro



MPS-MT - Clavija de pruebas

0201744

<https://www.phoenixcontact.com/cl/productos/0201744>

Clavija de pruebas, con conexión por soldadura hasta sección de cable de 1 mm², número de polos: 1, color: gris



MACX MCR-SL-RPSSI-2I - Amplif. separador de aliment.



2924825

<https://www.phoenixcontact.com/cl/productos/2924825>

UC-EMLP (11X9) - Marcador de plástico

0819291

<https://www.phoenixcontact.com/cl/productos/0819291>

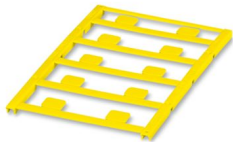


Marcador de plástico, Estera, blanco, sin rotular, rotulable con: BLUEMARK ID COLOR, BLUEMARK ID, BLUEMARK CLED, PLOTMARK, CMS-P1-PLOTTER, clase de montaje: pegado, Número de índices individuales: 10, altura del campo de texto: 9 mm, anchura del campo de texto: 11 mm

UC-EMLP (11X9) YE - Marcador de plástico

0822602

<https://www.phoenixcontact.com/cl/productos/0822602>



Marcador de plástico, Estera, amarillo, sin rotular, rotulable con: BLUEMARK ID COLOR, BLUEMARK ID, BLUEMARK CLED, PLOTMARK, CMS-P1-PLOTTER, clase de montaje: pegado, Número de índices individuales: 10, altura del campo de texto: 9 mm, anchura del campo de texto: 11 mm

MACX MCR-SL-RPSSI-2I - Amplif. separador de aliment.



2924825

<https://www.phoenixcontact.com/cl/productos/2924825>

UC-EMLP (11X9) CUS - Marcador de plástico

0824547

<https://www.phoenixcontact.com/cl/productos/0824547>

Marcador de plástico, disponible: por esteras, blanco, rotulado según las indicaciones del cliente, clase de montaje: pegado

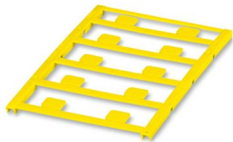


UC-EMLP (11X9) YE CUS - Marcador de plástico

0824548

<https://www.phoenixcontact.com/cl/productos/0824548>

Marcador de plástico, disponible: por esteras, amarillo, rotulado según las indicaciones del cliente, clase de montaje: pegado



MACX MCR-SL-RPSSI-2I - Amplif. separador de aliment.



2924825

<https://www.phoenixcontact.com/cl/productos/2924825>

UC-EMLP (11X9) SR - Marcador de plástico

0828094

<https://www.phoenixcontact.com/cl/productos/0828094>



Marcador de plástico, Estera, plata, sin rotular, rotulable con: BLUEMARK ID COLOR, BLUEMARK ID, BLUEMARK CLED, PLOTMARK, CMS-P1-PLOTTER, clase de montaje: pegado, Número de índices individuales: 10, altura del campo de texto: 9 mm, anchura del campo de texto: 11 mm

UC-EMLP (11X9) SR CUS - Marcador de plástico

0828098

<https://www.phoenixcontact.com/cl/productos/0828098>



Marcador de plástico, disponible: por esteras, plata, rotulado según las indicaciones del cliente, clase de montaje: pegado, Número de índices individuales: 10

MACX MCR-SL-RPSSI-2I - Amplif. separador de aliment.



2924825

<https://www.phoenixcontact.com/cl/productos/2924825>

US-EMLP (11X9) - Marcador de plástico

0828789

<https://www.phoenixcontact.com/cl/productos/0828789>



Marcador de plástico, Tarjeta, blanco, sin rotular, rotulable con: BLUEMARK ID COLOR, BLUEMARK ID, THERMOMARK PRIME, THERMOMARK CARD 2.0, THERMOMARK CARD, clase de montaje: pegado, Número de índices individuales: 135, altura del campo de texto: 9 mm, anchura del campo de texto: 11 mm

US-EMLP (11X9) YE - Marcador de plástico

0828871

<https://www.phoenixcontact.com/cl/productos/0828871>



Marcador de plástico, Tarjeta, amarillo, sin rotular, rotulable con: BLUEMARK ID COLOR, BLUEMARK ID, THERMOMARK PRIME, THERMOMARK CARD 2.0, THERMOMARK CARD, clase de montaje: pegado, Número de índices individuales: 135, altura del campo de texto: 9 mm, anchura del campo de texto: 11 mm

MACX MCR-SL-RPSSI-2I - Amplif. separador de aliment.



2924825

<https://www.phoenixcontact.com/cl/productos/2924825>

US-EMLP (11X9) SR - Marcador de plástico

0828872

<https://www.phoenixcontact.com/cl/productos/0828872>

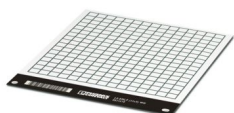


Marcador de plástico, Tarjeta, plata, sin rotular, rotulable con: BLUEMARK ID COLOR, BLUEMARK ID, THERMOMARK PRIME, THERMOMARK CARD 2.0, THERMOMARK CARD, clase de montaje: pegado, Número de índices individuales: 135, altura del campo de texto: 9 mm, anchura del campo de texto: 11 mm

LS-EMLP (11X9) WH - Marcador de aparatos

0831678

<https://www.phoenixcontact.com/cl/productos/0831678>



Marcador de aparatos, hoja, blanco, sin rotular, rotulable con: TOPMARK NEO, TOPMARK LASER, clase de montaje: pegado, Número de índices individuales: 255, altura del campo de texto: 9 mm, anchura del campo de texto: 11 mm

MACX MCR-SL-RPSSI-2I - Amplif. separador de aliment.



2924825

<https://www.phoenixcontact.com/cl/productos/2924825>

LS-EMLP (11X9) SR - Marcador de aparatos

0831705

<https://www.phoenixcontact.com/cl/productos/0831705>

Marcador de aparatos, hoja, plata, sin rotular, rotulable con: TOPMARK NEO, TOPMARK LASER, clase de montaje: pegado, Número de índices individuales: 255, altura del campo de texto: 9 mm, anchura del campo de texto: 11 mm

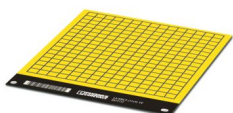


LS-EMLP (11X9) YE - Marcador de aparatos

0831732

<https://www.phoenixcontact.com/cl/productos/0831732>

Marcador de aparatos, hoja, amarillo, sin rotular, rotulable con: TOPMARK NEO, TOPMARK LASER, clase de montaje: pegado, Número de índices individuales: 255, altura del campo de texto: 9 mm, anchura del campo de texto: 11 mm



MACX MCR-SL-RPSSI-2I - Amplif. separador de aliment.



2924825

<https://www.phoenixcontact.com/cl/productos/2924825>

MACX MCR-PTB - Módulo de alimentación y módulo de mensaje de error

2865625

<https://www.phoenixcontact.com/cl/productos/2865625>



Módulo de alimentación y de señalización de errores con conexión por tornillo, conector de bus para carril correspondiente ME 17,5 TBUS 1,5/5-ST-3,81 GY incluido

MACX MCR-PTB-SP - Módulo de alimentación y módulo de mensaje de error

2924184

<https://www.phoenixcontact.com/cl/productos/2924184>



Módulo de alimentación y de señalización de errores con conexión push-in, conector de bus para carril correspondiente ME 17,5 TBUS 1,5/5-ST-3,81 GY incluido

MACX MCR-SL-RPSSI-2I - Amplif. separador de aliment.



2924825

<https://www.phoenixcontact.com/cl/productos/2924825>

QUINT4-SYS-PS/1AC/24DC/2.5/SC - Fuente de alimentación

2904614

<https://www.phoenixcontact.com/cl/productos/2904614>



Fuente de alimentación conmutada en primario QUINT POWER, conexión por tornillo, montaje sobre carril DIN, posibilidad de alimentación de equipos a través de los conectores TBUS para carril DIN, pintura de protección, entrada: monofásica, salida: 24 V DC/2,5 A

SZS 0,6X3,5 - Destornillador

1205053

<https://www.phoenixcontact.com/cl/productos/1205053>



Herramienta para accionar bornes ST, aislada, también apta como destornillador plano, tamaño: 0,6 x 3,5 x 100 mm, empuñadura de 2 componentes, con protección anti desenrollado

MACX MCR-SL-RPSSI-2I - Amplif. separador de aliment.



2924825

<https://www.phoenixcontact.com/cl/productos/2924825>

MACX SET-TVFKC 2-POLE - Juego de conectores

1584383

<https://www.phoenixcontact.com/cl/productos/1584383>

Juego de conectores TVFKC para equipos MACX sin seguridad intrínseca con conectores de 2 polos



Phoenix Contact 2024 © - Todos los derechos reservados

<https://www.phoenixcontact.com>

PHOENIX CONTACT S.A.

Calle Nueva 1661-G

Huechuraba, Santiago

(+56 2) 652-2000

info@phoenixcontact.cl