

Tenga en cuenta que los datos mostrados en este documento PDF se generaron a partir de nuestro catálogo online. Por favor, encontrará todos los datos en la documentación del usuario. Prevalecen nuestras condiciones generales de uso para descargas.



Módulo de relé premontado con conexión push-in, compuesto de: zócalo de relé, relé con contacto de potencia con baño de oro duro adicional y brida de sujeción. Tipo de conmutación del contacto: 4 conmutadores. Tensión de entrada: 24 V DC

Descripción del producto

Los relés de estado sólido y electromecánicos enchufables de la familia de productos RIFLINE complete, al igual que los zócalos base, están homologados según UL 508. Se pueden consultar las homologaciones correspondientes en cada componente individual.

RIF-2-RPT-LDP-24DC/4X21 AU - Módulo de relés



2908332

<https://www.phoenixcontact.com/cl/productos/2908332>

El set consta de

RIF-2-BPT/4X21 - Zócalo de relé

2900934

<https://www.phoenixcontact.com/cl/productos/2900934>



Zócalo de relé RIF-2..., para relés industriales con 2 o 4 contactos inversores, conexión "push-in", posibilidad de enchufe para módulos de entrada/antiparasitarios, para el montaje sobre NS 35/7,5

REL-IR4/LDP- 24DC/4X21AU - Relé individual

2903670

<https://www.phoenixcontact.com/cl/productos/2903670>



Relés industriales enchufables con contactos de potencia y dorado duro adicional, 4 contactos inversores, llave de prueba, LED de estado, diodo de libre circulación, indicación mecánica de la posición de conmutación, polaridad A1+, A2-, tensión de bobina: 24 V DC

RIF-2-RPT-LDP-24DC/4X21 AU - Módulo de relés



2908332

<https://www.phoenixcontact.com/cl/productos/2908332>

RIF-RH-2 - Brida de sujeción

2900954

<https://www.phoenixcontact.com/cl/productos/2900954>



Borne de retención de relé, con alojamiento para material de marcación, adecuado para zócalo de relé RIF-2, para relés industriales

Datos técnicos

Propiedades del artículo

Tipo de producto	Módulo de relés
Familia de productos	RIFLINE complete
Aplicación	Universal
Modo operativo	Tiempo de trabajo 100 %
Vida útil mecánica	aprox. 2×10^7 periodicidades de cambio de estado

Estado de mantenimiento de datos

Fecha del último mantenimiento de los datos	22.08.2024
Revisión de artículo	04

Propiedades de aislamiento

Aislamiento	Aislamiento básico
Categoría de sobretensión	II
Grado de polución	2

Propiedades eléctricas

Potencia disipada máxima con condición nominal	1,01 W
Tensión de prueba (Devanado/contacto)	2,5 kV _{eff} (50 Hz, 1 min., devanado/contacto)
Tensión de prueba (Contacto/contacto)	2 kV _{eff} (50 Hz, 1 min., contacto/contacto)
Tensión de aislamiento de dimensionamiento	250 V AC
Tensión transitoria de dimensionamiento	2,5 kV

Datos de entrada

Lado de excitación

Tensión nominal de entrada U_N	24 V DC
Rango de tensión de entrada	19,2 V DC ... 30 V DC (20 °C)
Margen de tensión de entrada referido a U_N	ver el diagrama
Comportamiento de conmutación del accionamiento	monoestable
Accionamiento (polaridad)	polarizado
Corriente de entrada típica a U_N	42 mA
Tiempo de reacción típico	13 ms
Tiempo típico de apertura	14 ms
Circuito de protección	Diodo de libre circulación
Indicación de estado	LED (amarillo)

Datos de salida

Conmutar

Tipo de conmutación del contacto	4 contactos inversores
Tipo de contacto de conmutación	Contacto simple
Material del contacto	AgNi, dorado duro

Observación	Al sobrepasar los valores máximos indicados para relés de contacto universal multicapa se destruye la capa de oro. En el servicio ulterior, serán válidos los valores máximos del relé con contacto de potencia. En este caso los valores de vida útil pueden ser más bajos que en el contacto de potencia puro.
Tensión de conmutación máxima	30 V AC 36 V DC
Tensión mínima de activación	2 V (24 mA)
Corriente constante límite	50 mA
Corriente de conexión máxima	50 mA
Corriente de conmutación mínima	2 mA (24 V)
Potencia de ruptura (carga óhmica) máxima	1,2 W (con 24 V DC)
Potencia de ruptura mínima	48 mW

Conmutar: con la capa de oro destruida

Observación	los siguientes valores son válidos con la capa de oro destruida
Material del contacto	AgNi
Tensión de conmutación máxima	250 V AC/DC
Tensión mínima de activación	5 V (a 24 mA)
Corriente constante límite	6 A
Corriente de conexión máxima	16 A (20 ms, contac. abierto)
Corriente de conmutación mínima	5 mA (con 24 V)
Potencia de ruptura (carga óhmica) máxima	144 W (con 24 V DC) 124 W (con 48 V DC) 108 W (con 60 V DC) 52 W (con 110 V DC) 48 W (con 220 V DC) 1500 VA (con 250 V AC)
Capacidad de ruptura	2 A (Con 24 V, DC13) 0,22 A (con 120 V, DC13) 0,11 A (Con 250 V, DC13) 1,5 A (Con 24 V, AC15) 1,5 A (con 120 V, AC15) 1 A (con 240 V, AC15)

Datos de conexión

Tipo de conexión	Conexión push-in
Longitud a desaislar	8 mm
Sección de conductor rígido	0,14 mm ² ... 1,5 mm ²
Sección de conductor flexible	0,14 mm ² ... 1,5 mm ² 0,14 mm ² ... 1,5 mm ² (Puntera con manguito de plástico) 0,14 mm ² ... 1 mm ² (Puntera con manguito de plástico, dos conductores en el borne doble)
Sección de conductor AWG	26 ... 16 (rígido)

RIF-2-RPT-LDP-24DC/4X21 AU - Módulo de relés



2908332

<https://www.phoenixcontact.com/cl/productos/2908332>

	26 ... 16 (flexible)
--	----------------------

Dimensiones

Orificio	
Diámetro	3,2 mm
Anchura	31 mm
Altura	96 mm
Profundidad	75 mm

Datos del material

Color	gris (RAL 7042)
Clase de inflamabilidad según UL 94	V2 (Carcasa)

Condiciones medioambientales y de vida útil

Condiciones ambientales	
Índice de protección (Zócalo de relé)	IP20 (Zócalo de relé)
Índice de protección (Relé)	RT I (Relé)
Temperatura ambiente (servicio)	-40 °C ... 60 °C
Temperatura ambiente (almacenamiento / transporte)	-40 °C ... 85 °C

Homologaciones

Prueba de gases nocivos	
Marcado	ISA-S71.04. G3 Harsh Group
	EN 60068-2-60

Normas y especificaciones

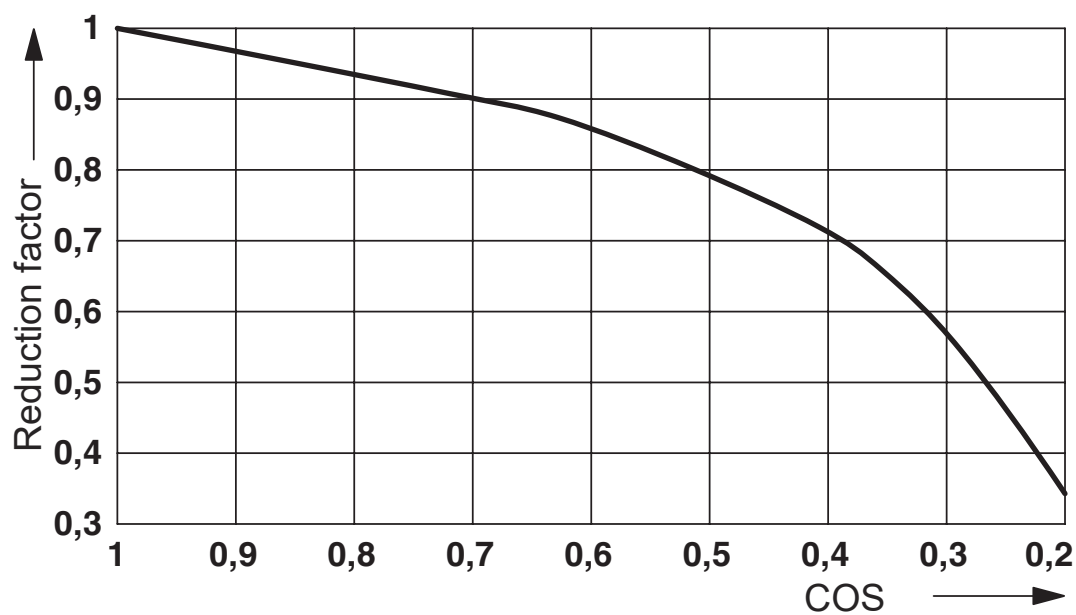
Normas/especificaciones	IEC 60947-5-1
-------------------------	---------------

Montaje

Tipo de montaje	Montaje sobre carril DIN
Indicaciones de montaje	Alineables sin separación
Posición para el montaje	discrecional

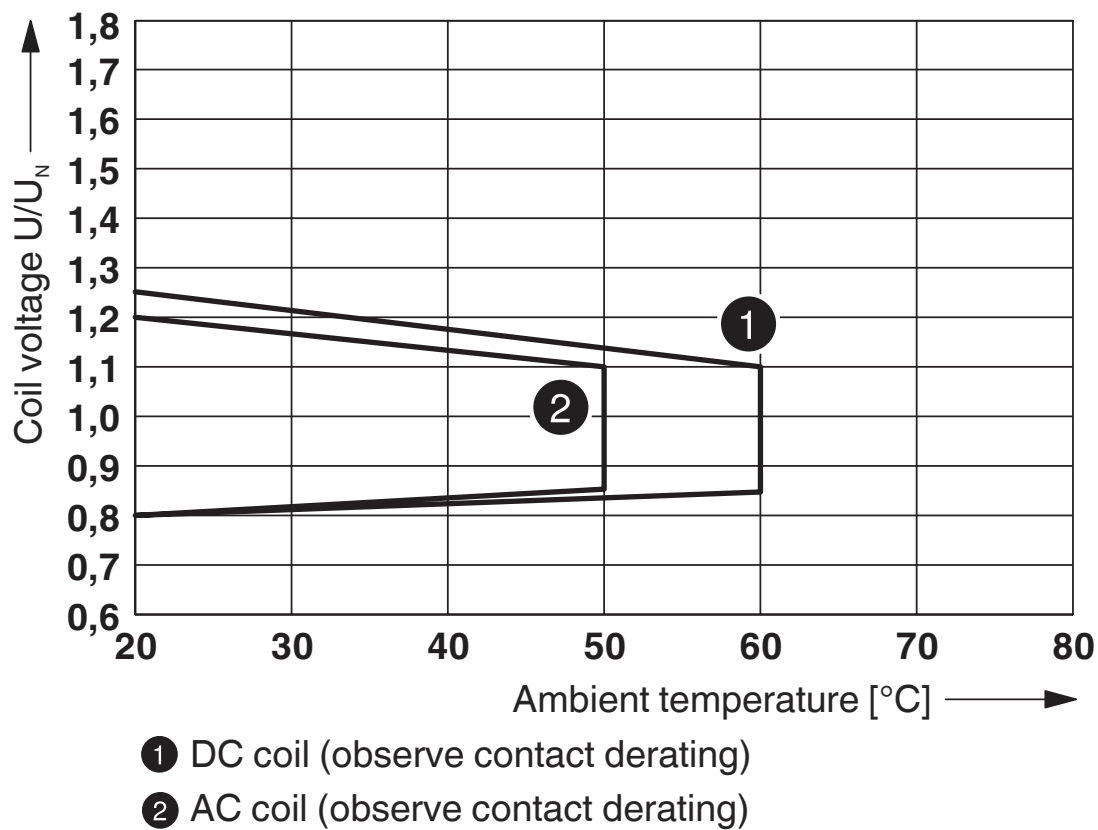
Dibujos

Diagrama

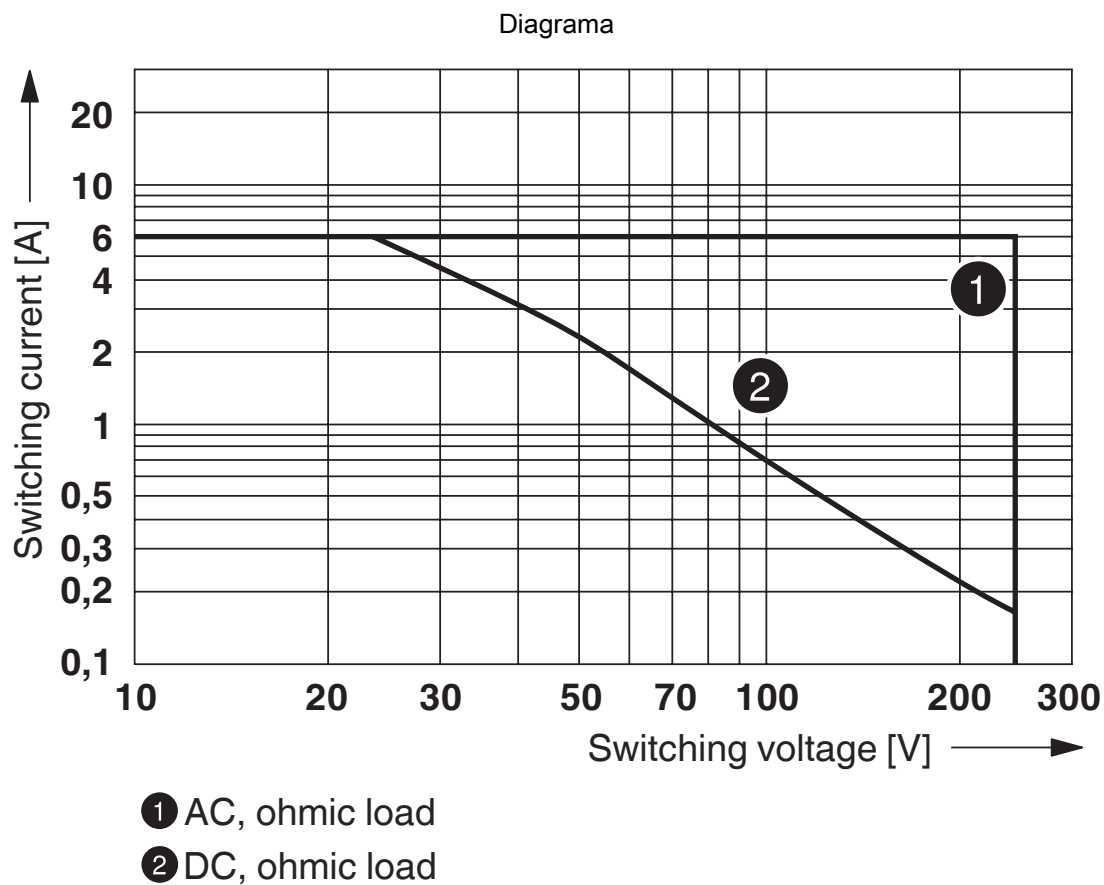


Factor de reducción de la vida útil

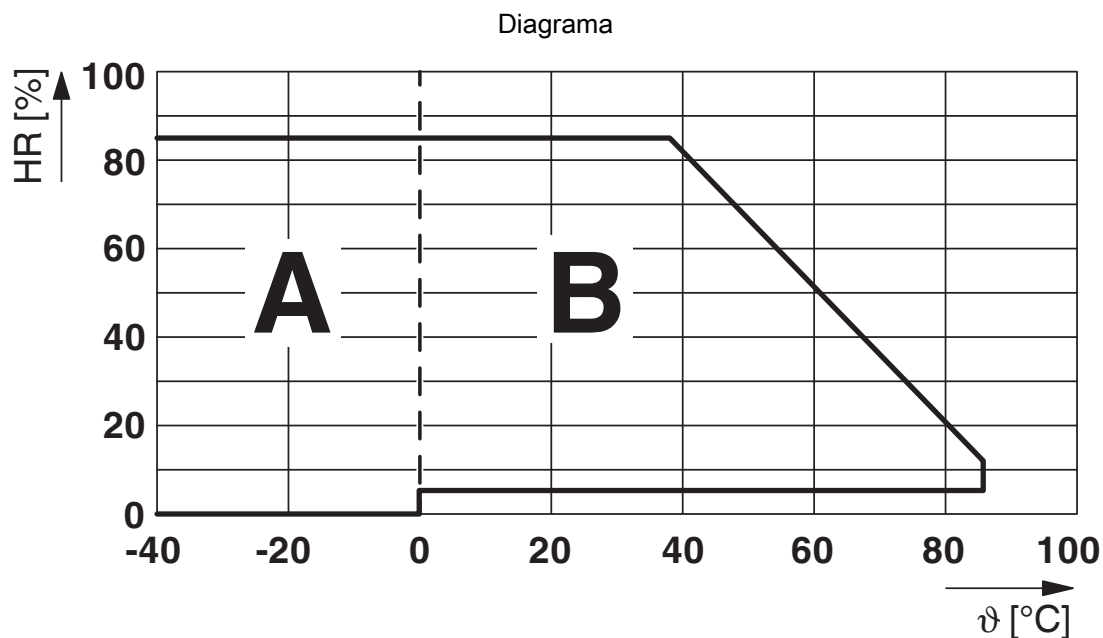
Diagrama



Margen de tensión de servicio



Potencia de ruptura



Humedad del aire admisible para el funcionamiento y el almacenamiento.

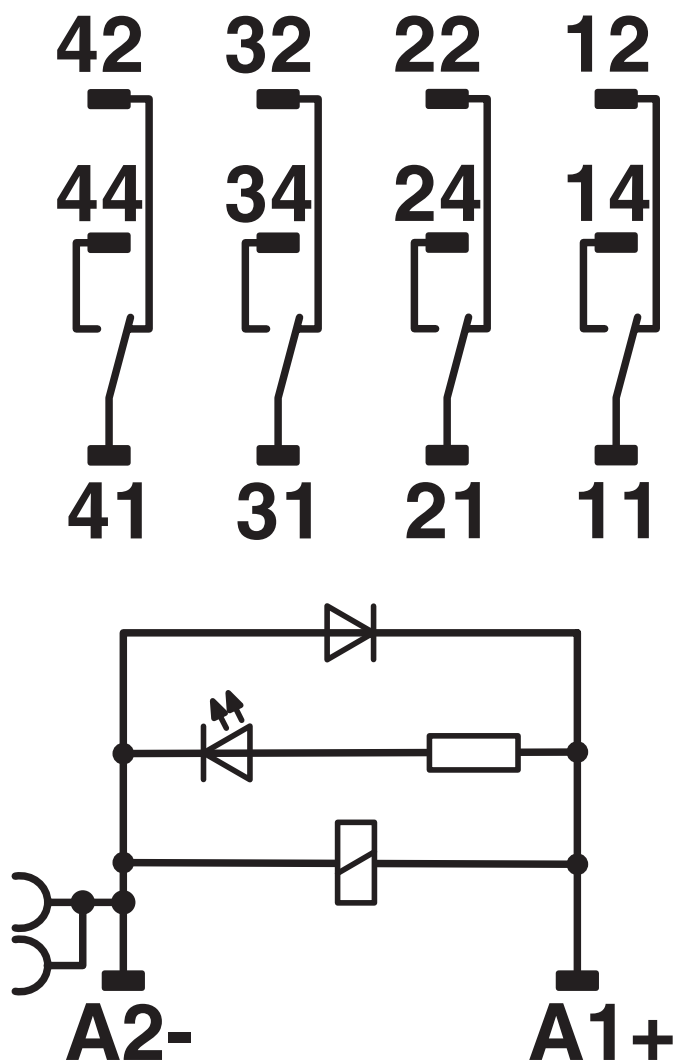
Se debe tener en cuenta la máxima temperatura ambiente admisible según la hoja de características.

Zona A: se debe evitar la congelación a temperaturas ambiente $\leq 0\text{ °C}$

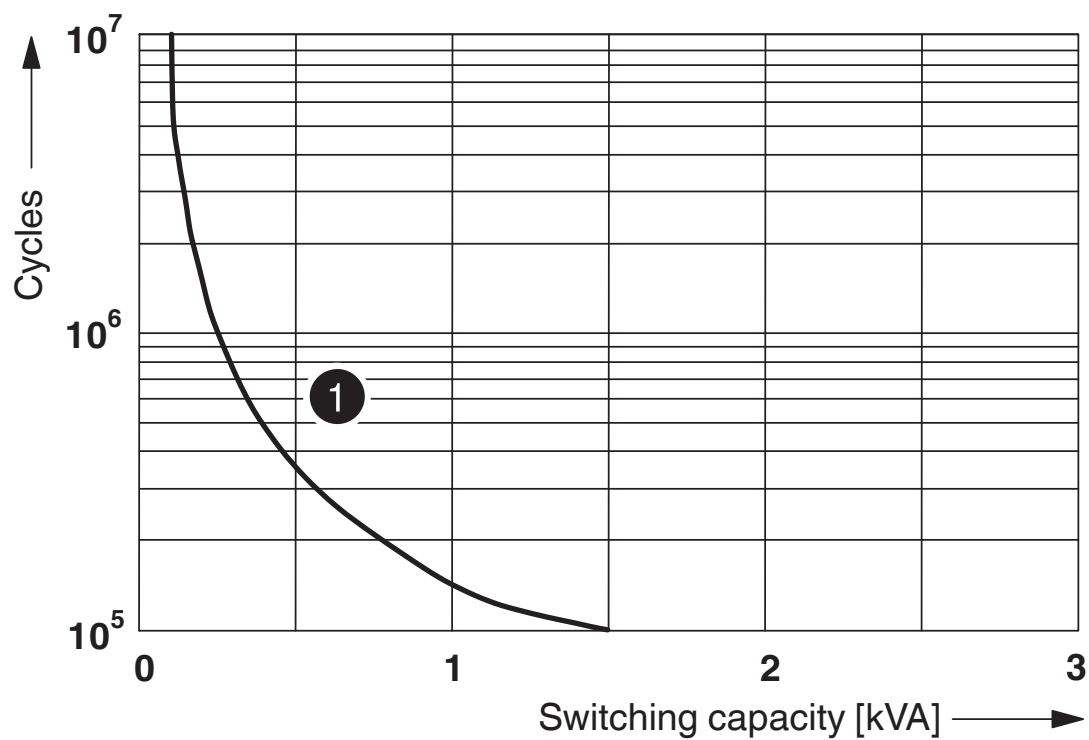
Zona B: se debe evitar la condensación a temperaturas ambiente $> 0\text{ °C}$

Durante 30 días completos distribuidos de manera natural a lo largo del año, a una temperatura ambiente de $\leq 25\text{ °C}$ se admite una humedad del aire de 95 %.

Diagrama eléctrico




Diagrama



① 250 V AC, Ohmic load

Vida útil eléctrica

Homologaciones

 To download certificates, visit the product detail page: <https://www.phoenixcontact.com/cl/productos/2908332>



EAC

ID de homologación: RU*C-DE.*08.B.00010



DNV GL

ID de homologación: TAA000018V

Clasificaciones

ECLASS

ECLASS-11.0	27371601
ECLASS-12.0	27371601
ECLASS-13.0	27371601

ETIM

ETIM 9.0	EC001437
----------	----------

UNSPSC

UNSPSC 21.0	39122300
-------------	----------

Environmental product compliance

EU RoHS	
Cumple los requisitos de la Directiva RoHS	Sí, Ninguna excepción
China RoHS	
Environment friendly use period (EFUP)	EFUP-E
	Ninguna sustancia peligrosa por encima de los valores límite
EU REACH SVHC	
Indicación acerca de la sustancia candidata según REACH (n.º CAS)	Ninguna sustancia con una fracción de masa superior a 0,1 %

2908332

<https://www.phoenixcontact.com/cl/productos/2908332>

Accesorios

FBS 2-6 - Puente enchufable

3030336

<https://www.phoenixcontact.com/cl/productos/3030336>



Puente enchufable, paso: 6,2 mm, número de polos: 2, color: rojo

FBS 2-6 BU - Puente enchufable

3036932

<https://www.phoenixcontact.com/cl/productos/3036932>



Puente enchufable, paso: 6,2 mm, número de polos: 2, color: azul

RIF-2-RPT-LDP-24DC/4X21 AU - Módulo de relés



2908332

<https://www.phoenixcontact.com/cl/productos/2908332>

FBS 2-6 GY - Puente enchufable

3032237

<https://www.phoenixcontact.com/cl/productos/3032237>



Puente enchufable, paso: 6,2 mm, número de polos: 2, color: gris

STP 5-2 - Soporte para señalización

0800967

<https://www.phoenixcontact.com/cl/productos/0800967>



Soporte para señalización, Insertable en la borna de conexión por resorte de doble piso STTB 2,5, STTB 4, PTTB 2,5, PTTB 4, rotulable con UC-TM 5, UC-TMF 5, UCT-TM 5, UCT-TMF 5, ZB 5 o ZBF 5, gris, sin rotular, clase de montaje: enchufar, altura del campo de texto: 10,5 mm, anchura del campo de texto: 5 mm

2908332

<https://www.phoenixcontact.com/cl/productos/2908332>

NS 35/ 7,5 PERF 2000MM - Carril simétrico perforado

0801733

<https://www.phoenixcontact.com/cl/productos/0801733>



Carril simétrico perforado, Variante de embalaje con 25 unidades (50 m), según EN 60715, material: Acero, galvanizado, pasivado de capa gruesa, Perfil estándar, color: plata

NS 35/ 7,5 UNPERF 2000MM - Carril simétrico sin perforar

0801681

<https://www.phoenixcontact.com/cl/productos/0801681>



Carril simétrico sin perforar, Variante de embalaje con 25 unidades (50 m), según EN 60715, material: Acero, galvanizado, pasivado de capa gruesa, Perfil estándar, color: plateado

2908332

<https://www.phoenixcontact.com/cl/productos/2908332>

NS 35/ 7,5 WH PERF 2000MM - Carril simétrico perforado

1204119

<https://www.phoenixcontact.com/cl/productos/1204119>



Carril simétrico perforado, Variante de embalaje con 25 unidades (50 m), según EN 60715, material: Acero, Galvanizado, pasivado blanco, Perfil estándar, color: plateado

NS 35/ 7,5 WH UNPERF 2000MM-VPE 10 - Carril simétrico sin perforar

1204122

<https://www.phoenixcontact.com/cl/productos/1204122>



Carril simétrico sin perforar, Variante de embalaje con 10 unidades (20 m), según EN 60715, material: Acero, Galvanizado, pasivado blanco, Perfil estándar, color: plateado

2908332

<https://www.phoenixcontact.com/cl/productos/2908332>

NS 35/ 7,5 AL UNPERF 2000MM - Carril simétrico sin perforar

0801704

<https://www.phoenixcontact.com/cl/productos/0801704>



Carril simétrico sin perforar, Variante de embalaje con 25 unidades (50 m), según EN 60715, material: Aluminio, sin recubrimiento, Perfil estándar, color: plateado

NS 35/ 7,5 ZN PERF 2000MM - Carril simétrico perforado

1206421

<https://www.phoenixcontact.com/cl/productos/1206421>



Carril simétrico perforado, Variante de embalaje con 25 unidades (50 m), según EN 60715, material: Acero, galvanizado, Perfil estándar, color: plateado

RIF-2-RPT-LDP-24DC/4X21 AU - Módulo de relés



2908332

<https://www.phoenixcontact.com/cl/productos/2908332>

NS 35/ 7,5 ZN UNPERF 2000MM - Carril simétrico sin perforar

1206434

<https://www.phoenixcontact.com/cl/productos/1206434>



Carril simétrico sin perforar, Variante de embalaje con 25 unidades (50 m), según EN 60715, material: Acero, galvanizado, Perfil estándar, color: plateado

NS 35/ 7,5 CU UNPERF 2000MM-VPE 10 - Carril simétrico sin perforar

0801762

<https://www.phoenixcontact.com/cl/productos/0801762>



Carril simétrico sin perforar, Variante de embalaje con 10 unidades (20 m), según EN 60715, material: Cobre, sin recubrimiento, Perfil estándar, color: de color cobre

RIF-2-RPT-LDP-24DC/4X21 AU - Módulo de relés



2908332

<https://www.phoenixcontact.com/cl/productos/2908332>

NS 35/ 7,5 CAP - Caperuza final

1206560

<https://www.phoenixcontact.com/cl/productos/1206560>

Pieza final-carril, para carril NS 35/7,5



NS 35/15 PERF 2000MM - Carril simétrico perforado

1201730

<https://www.phoenixcontact.com/cl/productos/1201730>



Carril simétrico perforado, Variante de embalaje con 25 unidades (50 m), similar EN 60715, material: Acero, galvanizado, pasivado de capa gruesa, Perfil estándar, color: plateado

RIF-2-RPT-LDP-24DC/4X21 AU - Módulo de relés



2908332

<https://www.phoenixcontact.com/cl/productos/2908332>

NS 35/15 UNPERF 2000MM - Carril simétrico sin perforar

1201714

<https://www.phoenixcontact.com/cl/productos/1201714>



Carril simétrico sin perforar, Variante de embalaje con 25 unidades (50 m), similar EN 60715, material: Acero, galvanizado, pasivado de capa gruesa, Perfil estándar, color: plateado

NS 35/15 WH PERF 2000MM - Carril simétrico perforado

0806602

<https://www.phoenixcontact.com/cl/productos/0806602>



Carril simétrico perforado, Variante de embalaje con 25 unidades (50 m), similar EN 60715, material: Acero, Galvanizado, pasivado blanco, Perfil estándar, color: blanco

2908332

<https://www.phoenixcontact.com/cl/productos/2908332>

NS 35/15 WH UNPERF 2000MM-VPE 10 - Carril simétrico sin perforar

1204135

<https://www.phoenixcontact.com/cl/productos/1204135>



Carril simétrico sin perforar, Variante de embalaje con 10 unidades (20 m), similar EN 60715, material: Acero, Galvanizado, pasivado blanco, Perfil estándar, color: plateado

NS 35/15 AL UNPERF 2000MM - Carril simétrico sin perforar

1201756

<https://www.phoenixcontact.com/cl/productos/1201756>



Carril simétrico sin perforar, similar EN 60715, material: Aluminio, sin recubrimiento, Perfil estándar, color: plateado

2908332

<https://www.phoenixcontact.com/cl/productos/2908332>

NS 35/15 ZN PERF 2000MM - Carril simétrico perforado

1206599

<https://www.phoenixcontact.com/cl/productos/1206599>



Carril simétrico perforado, Variante de embalaje con 25 unidades (50 m), similar EN 60715, material: Acero, galvanizado, Perfil estándar, color: plateado

NS 35/15 ZN UNPERF 2000MM - Carril simétrico sin perforar

1206586

<https://www.phoenixcontact.com/cl/productos/1206586>



Carril simétrico sin perforar, Variante de embalaje con 25 unidades (50 m), similar EN 60715, material: Acero, galvanizado, Perfil estándar, color: plateado

RIF-2-RPT-LDP-24DC/4X21 AU - Módulo de relés



2908332

<https://www.phoenixcontact.com/cl/productos/2908332>

NS 35/15 CU UNPERF 2000MM-VPE 10 - Carril simétrico sin perforar

1201895

<https://www.phoenixcontact.com/cl/productos/1201895>



Carril simétrico sin perforar, Variante de embalaje con 10 unidades (20 m), similar EN 60715, material: Cobre, sin recubrimiento, Perfil estándar, color: de color cobre

NS 35/15 CAP - Caperuza final

1206573

<https://www.phoenixcontact.com/cl/productos/1206573>

Pieza final-carril, para carril NS 35/15



RIF-2-RPT-LDP-24DC/4X21 AU - Módulo de relés



2908332

<https://www.phoenixcontact.com/cl/productos/2908332>

NS 35/15-2,3 UNPERF 2000MM-VPE 10 - Carril simétrico sin perforar

1201798

<https://www.phoenixcontact.com/cl/productos/1201798>



Carril simétrico sin perforar, Variante de embalaje con 10 unidades (20 m), según EN 60715, material: Acero, galvanizado, pasivado de capa gruesa, Perfil estándar 2,3 mm, color: plateado

CLIPFIX 35 - Soporte final

3022218

<https://www.phoenixcontact.com/cl/productos/3022218>



Soporte final de montaje rápido, para carril simétrico NS 35/7,5 o carril simétrico NS 35/15, con posibilidad de marcado, ancho: 9,5 mm, color: gris

2908332

<https://www.phoenixcontact.com/cl/productos/2908332>

CLIPFIX 35-5 - Soporte final

3022276

<https://www.phoenixcontact.com/cl/productos/3022276>

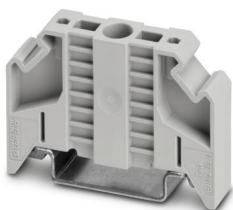


Soporte final de montaje rápido, para carril simétrico NS 35/7,5 o carril simétrico NS 35/15, con posibilidad de marcado, con posibilidad de aparcamiento para FBS...5, FBS...6, KSS 5, KSS 6, ancho: 5,15 mm, color: gris

E/NS 35 N - Soporte final

0800886

<https://www.phoenixcontact.com/cl/productos/0800886>



Soporte final, anchura: 9,5 mm, color: Gris

RIF-2-RPT-LDP-24DC/4X21 AU - Módulo de relés

2908332

<https://www.phoenixcontact.com/cl/productos/2908332>



MPS-MT - Clavija de pruebas

0201744

<https://www.phoenixcontact.com/cl/productos/0201744>



Clavija de pruebas, con conexión por soldadura hasta sección de cable de 1 mm², número de polos: 1, color: gris

MPS-IH WH - Casquillo aislante

0201663

<https://www.phoenixcontact.com/cl/productos/0201663>

Casquillo aislante, color: blanco



2908332

<https://www.phoenixcontact.com/cl/productos/2908332>

MPS-IH RD - Casquillo aislante

0201676

<https://www.phoenixcontact.com/cl/productos/0201676>

Casquillo aislante, color: rojo

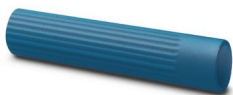


MPS-IH BU - Casquillo aislante

0201689

<https://www.phoenixcontact.com/cl/productos/0201689>

Casquillo aislante, color: azul



2908332

<https://www.phoenixcontact.com/cl/productos/2908332>

MPS-IH YE - Casquillo aislante

0201692

<https://www.phoenixcontact.com/cl/productos/0201692>

Casquillo aislante, color: amarillo



MPS-IH GN - Casquillo aislante

0201702

<https://www.phoenixcontact.com/cl/productos/0201702>

Casquillo aislante, color: verde



RIF-2-RPT-LDP-24DC/4X21 AU - Módulo de relés



2908332

<https://www.phoenixcontact.com/cl/productos/2908332>

MPS-IH GY - Casquillo aislante

0201728

<https://www.phoenixcontact.com/cl/productos/0201728>

Casquillo aislante, color: gris



MPS-IH BK - Casquillo aislante

0201731

<https://www.phoenixcontact.com/cl/productos/0201731>

Casquillo aislante, color: negro



2908332

<https://www.phoenixcontact.com/cl/productos/2908332>

ZB 5 :UNBEDRUCKT - Tira de cinta Zack

1050004

<https://www.phoenixcontact.com/cl/productos/1050004>



Tira de cinta Zack, Tiras, blanco, sin rotular, rotulable con: PLOTMARK, CMS-P1-PLOTTER, clase de montaje: enclavar, para ancho de borne: 5,2 mm, Número de índices individuales: 10, altura del campo de texto: 10,5 mm, anchura del campo de texto: 5,1 mm

ZB 5 CUS - Tira de cinta Zack

0824962

<https://www.phoenixcontact.com/cl/productos/0824962>



Tira de cinta Zack, disponible: Tiras, blanco, rotulado según las indicaciones del cliente, clase de montaje: encajar en ranura para índice alta, para ancho de borne: 5,2 mm, Número de índices individuales: 10

RIF-2-RPT-LDP-24DC/4X21 AU - Módulo de relés



2908332

<https://www.phoenixcontact.com/cl/productos/2908332>

ZB 5,LGS:FORTL.ZAHLEN - Tira de cinta Zack

1050017

<https://www.phoenixcontact.com/cl/productos/1050017>

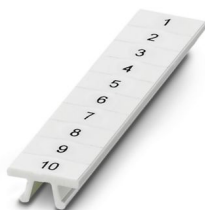


Tira de cinta Zack, Tiras, blanco, rotulado, rotulación longitudinal: números correlativos de 1 ... 10, 11 ... 20 etc. hasta 491 ... 500, clase de montaje: enclavar, para ancho de borne: 5,2 mm, Número de índices individuales: 10, altura del campo de texto: 10,5 mm, anchura del campo de texto: 5,15 mm

ZB 5,QR:FORTL.ZAHLEN - Tira de cinta Zack

1050020

<https://www.phoenixcontact.com/cl/productos/1050020>



Tira de cinta Zack, blanco, Rotulación transversal: números correlativos de 1 ... 10, 11 ... 20 etc. hasta 491 ... 500, clase de montaje: enclavar, para ancho de borne: 5,2 mm, altura del campo de texto: 10,5 mm, anchura del campo de texto: 5,15 mm

RIF-2-RPT-LDP-24DC/4X21 AU - Módulo de relés



2908332

<https://www.phoenixcontact.com/cl/productos/2908332>

ZB 5,LGS:GLEICHE ZAHLEN - Tira de cinta Zack

1050033

<https://www.phoenixcontact.com/cl/productos/1050033>

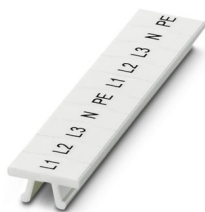


Tira de cinta Zack, Tiras, blanco, rotulado, rotulable con: CMS-P1-PLOTTER, rotulación longitudinal: Números iguales 1 o 2 etc. hasta 100, clase de montaje: enclavar, para ancho de borne: 5,2 mm, Número de índices individuales: 10, altura del campo de texto: 10,5 mm, anchura del campo de texto: 5,15 mm

ZB 5,LGS:L1-N,PE - Tira de cinta Zack

1050415

<https://www.phoenixcontact.com/cl/productos/1050415>



Tira de cinta Zack, Tiras, blanco, rotulado, longitudinal: L1, L2, L3, N, PE, L1, L2, L3, N, PE, clase de montaje: enclavar, para ancho de borne: 5,2 mm, Número de índices individuales: 10, altura del campo de texto: 10,5 mm, anchura del campo de texto: 5,15 mm

2908332

<https://www.phoenixcontact.com/cl/productos/2908332>

UC-TM 5 - Marcador para bornes

0818108

<https://www.phoenixcontact.com/cl/productos/0818108>



Marcador para bornes, Estera, blanco, sin rotular, rotulable con: BLUEMARK ID COLOR, BLUEMARK ID, BLUEMARK CLED, PLOTMARK, CMS-P1-PLOTTER, clase de montaje: enclavar, para ancho de borne: 5,2 mm, Número de índices individuales: 96, altura del campo de texto: 10,5 mm, anchura del campo de texto: 4,6 mm

UC-TM 5 CUS - Marcador para bornes

0824581

<https://www.phoenixcontact.com/cl/productos/0824581>



Marcador para bornes, disponible: por esteras, blanco, rotulado según las indicaciones del cliente, clase de montaje: encajar en ranura para índice alta, para ancho de borne: 5,2 mm, Número de índices individuales: 96

RIF-2-RPT-LDP-24DC/4X21 AU - Módulo de relés



2908332

<https://www.phoenixcontact.com/cl/productos/2908332>

UCT-TM 5 - Marcador para bornes

0828734

<https://www.phoenixcontact.com/cl/productos/0828734>



Marcador para bornes, Estera, blanco, sin rotular, rotulable con: TOPMARK NEO, TOPMARK LASER, BLUEMARK ID COLOR, BLUEMARK ID, BLUEMARK CLED, THERMOMARK PRIME, THERMOMARK CARD 2.0, THERMOMARK CARD, clase de montaje: enclavar, para ancho de borne: 5,2 mm, Número de índices individuales: 72, altura del campo de texto: 10,5 mm, anchura del campo de texto: 4,6 mm

UCT-TM 5 CUS - Marcador para bornes

0829595

<https://www.phoenixcontact.com/cl/productos/0829595>



Marcador para bornes, disponible: por esteras, blanco, rotulado según las indicaciones del cliente, clase de montaje: encajar en ranura para índice alta, para ancho de borne: 5,2 mm, Número de índices individuales: 72

RIF-2-RPT-LDP-24DC/4X21 AU - Módulo de relés



2908332

<https://www.phoenixcontact.com/cl/productos/2908332>

GBS 5-25X12 - Rótulo de señalización de grupos para marcado de bornes

0810588

<https://www.phoenixcontact.com/cl/productos/0810588>



Índice para señalización de grupos, encajable en el centro del borne para bornes de conexión por tornillo, de resorte y de conexión rápida, rotulable con una etiqueta de 25 x 12 mm, o manualmente con el rotulador especial (B-STIFT), en el pie de encaje con ZB 5

GBS 5-25X5 - Rótulo de señalización de grupos para marcado de bornes

0829126

<https://www.phoenixcontact.com/cl/productos/0829126>



Índice para señalización de grupos, encajable en el centro del borne para bornes de conexión por tornillo, de resorte, "push-in" y de conexión rápida, rotulable con una etiqueta de 24 x 4 mm, o manualmente con el rotulador especial (B-STIFT), en el pie de encaje con ZB 5

RIF-2-RPT-LDP-24DC/4X21 AU - Módulo de relés



2908332

<https://www.phoenixcontact.com/cl/productos/2908332>

STP 5-2-ZB - Soporte para señalización

3037643

<https://www.phoenixcontact.com/cl/productos/3037643>

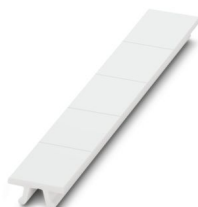


Soporte para señalización, Insertable en las bornas de conexión por resorte ST 2,5, rotulable con UC-TM 5, UC-TMF 5, UCT-TM 5, UCT-TMF 5, ZB 5 o ZBF 5, gris, sin rotular, clase de montaje: enclavar, altura del campo de texto: 10,5 mm, anchura del campo de texto: 5 mm

ZB 15:UNBEDRUCKT - Tira de cinta Zack

0811972

<https://www.phoenixcontact.com/cl/productos/0811972>



Tira de cinta Zack, Tiras, blanco, sin rotular, rotulable con: PLOTMARK, CMS-P1-PLOTTER, clase de montaje: enclavar, para ancho de borne: 15,2 mm, Número de índices individuales: 5, altura del campo de texto: 10,5 mm, anchura del campo de texto: 15,1 mm

RIF-2-RPT-LDP-24DC/4X21 AU - Módulo de relés



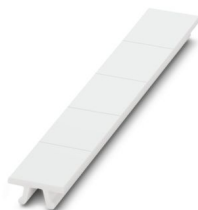
2908332

<https://www.phoenixcontact.com/cl/productos/2908332>

ZB 15 CUS - Tira de cinta Zack

0824945

<https://www.phoenixcontact.com/cl/productos/0824945>

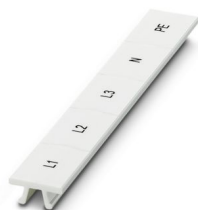


Tira de cinta Zack, disponible: Tiras, blanco, rotulado según las indicaciones del cliente, clase de montaje: encajar en ranura para índice alta, para ancho de borne: 15,2 mm, Número de índices individuales: 5

ZB 15,LGS:L1-N,PE - Tira de cinta Zack

0811998

<https://www.phoenixcontact.com/cl/productos/0811998>



Tira de cinta Zack, Tiras, blanco, rotulado, rotulación longitudinal: L1, L2, L3, N, PE, clase de montaje: enclavar, para ancho de borne: 15,2 mm, Número de índices individuales: 5, altura del campo de texto: 10,5 mm, anchura del campo de texto: 15,1 mm

2908332

<https://www.phoenixcontact.com/cl/productos/2908332>

UC-TM 16 - Marcador para bornes

0819217

<https://www.phoenixcontact.com/cl/productos/0819217>



Marcador para bornes, Estera, blanco, sin rotular, rotulable con: BLUEMARK ID COLOR, BLUEMARK ID, BLUEMARK CLED, PLOTMARK, CMS-P1-PLOTTER, clase de montaje: enclavar, para ancho de borne: 16 mm, Número de índices individuales: 32, altura del campo de texto: 10,5 mm, anchura del campo de texto: 15,45 mm

UC-TMF 16 - Marcador para bornes

0819262

<https://www.phoenixcontact.com/cl/productos/0819262>



Marcador para bornes, Estera, blanco, sin rotular, rotulable con: BLUEMARK ID COLOR, BLUEMARK ID, BLUEMARK CLED, PLOTMARK, CMS-P1-PLOTTER, clase de montaje: enclavar, para ancho de borne: 16 mm, Número de índices individuales: 32, altura del campo de texto: 5,1 mm, anchura del campo de texto: 15,45 mm

RIF-2-RPT-LDP-24DC/4X21 AU - Módulo de relés

2908332

<https://www.phoenixcontact.com/cl/productos/2908332>



RIF-2-BPT/4X21 - Zócalo de relé

2900934

<https://www.phoenixcontact.com/cl/productos/2900934>



Zócalo de relé RIF-2..., para relés industriales con 2 o 4 contactos inversores, conexión "push-in", posibilidad de enchufe para módulos de entrada/antiparasitarios, para el montaje sobre NS 35/7,5

REL-IR4/LDP- 24DC/4X21AU - Relé individual

2903670

<https://www.phoenixcontact.com/cl/productos/2903670>



Relés industriales enchufables con contactos de potencia y dorado duro adicional, 4 contactos inversores, llave de prueba, LED de estado, diodo de libre circulación, indicación mecánica de la posición de conmutación, polaridad A1+, A2-, tensión de bobina: 24 V DC

RIF-2-RPT-LDP-24DC/4X21 AU - Módulo de relés



2908332

<https://www.phoenixcontact.com/cl/productos/2908332>

RIF-RH-2 - Brida de sujeción

2900954

<https://www.phoenixcontact.com/cl/productos/2900954>



Borne de retención de relé, con alojamiento para material de marcación, adecuado para zócalo de relé RIF-2, para relés industriales

Phoenix Contact 2024 © - Todos los derechos reservados

<https://www.phoenixcontact.com>

PHOENIX CONTACT S.A.

Calle Nueva 1661-G

Huechuraba, Santiago

(+56 2) 652-2000

info@phoenixcontact.cl