

PLT-SEC-T3-24-FM-PT - Disp. de protec. contra sobretensiones tipo 3



2907925

<https://www.phoenixcontact.com/cl/productos/2907925>

Tenga en cuenta que los datos mostrados en este documento PDF se generaron a partir de nuestro catálogo online. Por favor, encontrará todos los datos en la documentación del usuario. Prevalecen nuestras condiciones generales de uso para descargas.



Protección contra sobretensiones de tipo 3, formada por protección enchufable y elemento de base, con indicador de estado e indicación remota integrados para redes de fuente de alimentación monofásicas. Tensión nominal: 24 V AC/DC

Sus ventajas

- Familia de protección contra sobretensiones de uso universal con una coordinación energética óptima desde el descargador de corrientes de rayo hasta la protección de equipos
- Mantenimiento sencillo gracias a los módulos de protección enchufables universales
- Completamente informado con la indicación de estado óptica/mecánica y el contacto de indicación remota
- Se puede elegir la tecnología de conexión preferida gracias a la disponibilidad de conexión por tornillo y conexión push-in
- Protección de la fuente de alimentación industrial completada de forma óptima para aumentar la vida útil y la disponibilidad de la instalación

PLT-SEC-T3-24-FM-PT - Disp. de protec. contra sobretensiones tipo 3



2907925
<https://www.phoenixcontact.com/cl/productos/2907925>

Datos técnicos

Propiedades del artículo

Tipo de producto	Protección de aparatos
Familia de productos	SEC Family
Sistema de alimentación de corriente IEC	TN-S
Construcción	Módulo para carril de dos piezas enchufable
Número de polos	2
Mensaje Protección contra sobretensiones defectuosa	indicación óptica, contacto de indicación remota

Estado de mantenimiento de datos

Revisión de artículo	05
----------------------	----

Propiedades de aislamiento

Categoría de sobretensión	III
Grado de polución	2
Clase de ensayo IEC	III
	T3
Tipo EN	T3
Número de puertos	One

Propiedades eléctricas

Visualización/señal remota

Denominación Conexión	Contacto de indicación remota de defecto
Función de conmutación	Contacto conmutado
Tensión de servicio	250 V AC
	125 V DC (200 mA DC)
Corriente de servicio	0,5 A AC
	0,5 A DC (75 V DC)

Datos de conexión

Tipo de conexión	Conexión push-in
Sección de conductor flexible	0,2 mm² ... 2,5 mm²
Sección de conductor rígido	0,2 mm² ... 4 mm²
Sección de conductor AWG	24 ... 12

Dimensiones

Esquema de dimensiones	
------------------------	--

PLT-SEC-T3-24-FM-PT - Disp. de protec. contra sobretensiones tipo 3



2907925

<https://www.phoenixcontact.com/cl/productos/2907925>

Anchura	17,7 mm
Altura	101 mm
Profundidad	74,5 mm (Con carril de 7,5 mm)
Unidad de división	1 UD

Datos del material

Color (Conector macho)	gris claro (RAL 7035)
Color (Elemento de base)	gris (RAL 7042)
Clase de inflamabilidad según UL 94	V-0
Valor CTI del material	600
Material aislante	PA 6.6-FR 20 % GF PA 6.6-FR
Material carcasa	PA 6.6-FR 20 % GF PA 6.6-FR

Circuito de protección

Pistas de protección	L-N
	L-PE
	N-PE
Dirección de actuación	1L-N & N-PE
Tensión nominal U_N	24 V AC (TN-S)
Frecuencia nominal f_N	50 Hz (60 Hz)
Tensión constante máxima U_C	34 V AC
Corriente de carga nominal I_L	26 A (a 30 °C)
Corriente de conductor de protección I_{PE}	$\leq 5 \mu A$
Absorción de potencia standby P_C	$\leq 2,7 \text{ mVA}$ (para U_{REF})
	$\leq 4,8 \text{ mVA}$ (con U_C)
Tensión de prueba de referencia U_{REF}	27 V AC
Corriente transitoria nominal I_n (8/20) μs	1 kA
Choque combinado U_{OC}	2 kV
Nivel de protección U_p (L-N)	$\leq 0,2 \text{ kV}$
Nivel de protección U_p (L-PE)	$\leq 0,6 \text{ kV}$
Nivel de protección U_p (N-PE)	$\leq 0,6 \text{ kV}$
Comportamiento TOV en U_T (L-N)	50 V AC (120 min / modo estacionario)
Comportamiento TOV en U_T (L-PE)	50 V AC (120 min / modo estacionario)
Tiempo de reacción t_A (L-N)	$\leq 25 \text{ ns}$
Tiempo de reacción t_A (L-PE)	$\leq 100 \text{ ns}$
Tiempo de reacción t_A (N-PE)	$\leq 100 \text{ ns}$
Resistencia al cortocircuito I_{SCCR}	10 kA AC
Fusible general máximo en caso de cableado de derivación (otro nivel)	32 A (gG / B / C)

Datos técnicos adicionales

PLT-SEC-T3-24-FM-PT - Disp. de protec. contra sobretensiones tipo 3



2907925

<https://www.phoenixcontact.com/cl/productos/2907925>

Resistencia al cortocircuito I_{SCCR}	0,25 kA DC (sin fusible de seguridad adicional en el cableado de derivación)
	5 kA DC (para fusible previo 20 A gG/B)
Corriente transitoria máxima $I_{m\acute{a}x}$ (8/20) μ s	4 kA
Corriente transitoria nominal I_n (8/20) μ s	3 kA
Tensión residual U_{res} (L-N)	$\leq 0,16$ kV (con 0,5 kA)
	$\leq 0,2$ kV (con 1 kA)
Tensión residual U_{res} (L-PE)	$\leq 0,35$ kV (con 0,5 kA)
	$\leq 0,4$ kV (con 1 kA)
Tensión residual U_{res} (N-PE)	$\leq 0,35$ kV (con 0,5 kA)
	$\leq 0,4$ kV (con 1 kA)
Tensión constante máxima U_C	44 V DC
Pistas de protección	(DC+) - (DC-)
	(DC+/DC-) - PE

Condiciones medioambientales y de vida útil

Condiciones ambientales

Índice de protección	IP20
Temperatura ambiente (servicio)	-40 °C ... 80 °C
Temperatura ambiente (almacenamiento / transporte)	-40 °C ... 80 °C
Altitud	≤ 2000 m (Tensión de servicio de contacto de indicación remota ≤ 250 V)
	≤ 6000 m (Tensión de servicio de contacto de indicación remota ≤ 150 V)
Humedad de aire admisible (servicio)	5 % ... 95 %
Choques (en servicio)	30g (Semisinusoide / 11ms / 3x $\pm X$, $\pm Y$, $\pm Z$)
Vibración (en servicio)	5g (5 ... 500 Hz/2,5 h/X, Y, Z)

Normas y especificaciones

Normas/disposiciones	IEC 61643-11
Observación	2011

EN 61643-11

Normas/disposiciones	EN 61643-11
Observación	2012

Montaje

Tipo de montaje	Carril simétrico: 35 mm
-----------------	-------------------------

PLT-SEC-T3-24-FM-PT - Disp. de protec. contra sobretensiones tipo 3

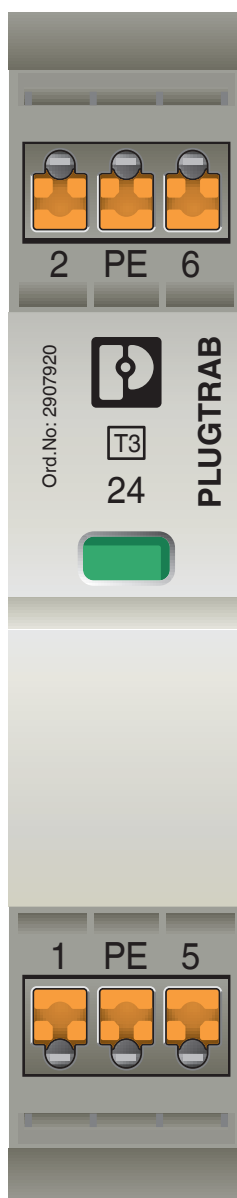


2907925

<https://www.phoenixcontact.com/cl/productos/2907925>

Dibujos

Dibujo del producto

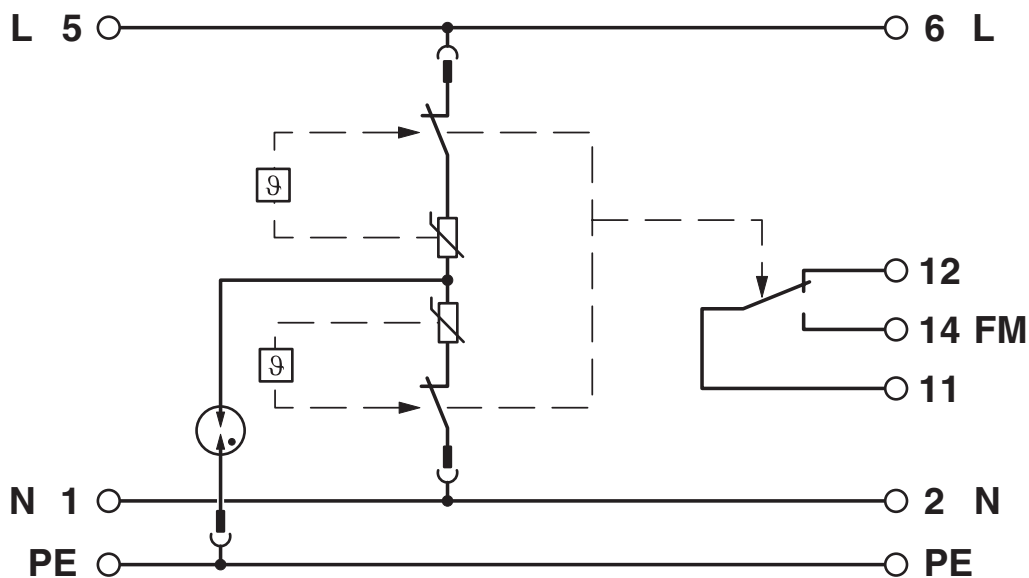


PLT-SEC-T3-24-FM-PT - Disp. de protec. contra sobretensiones tipo 3

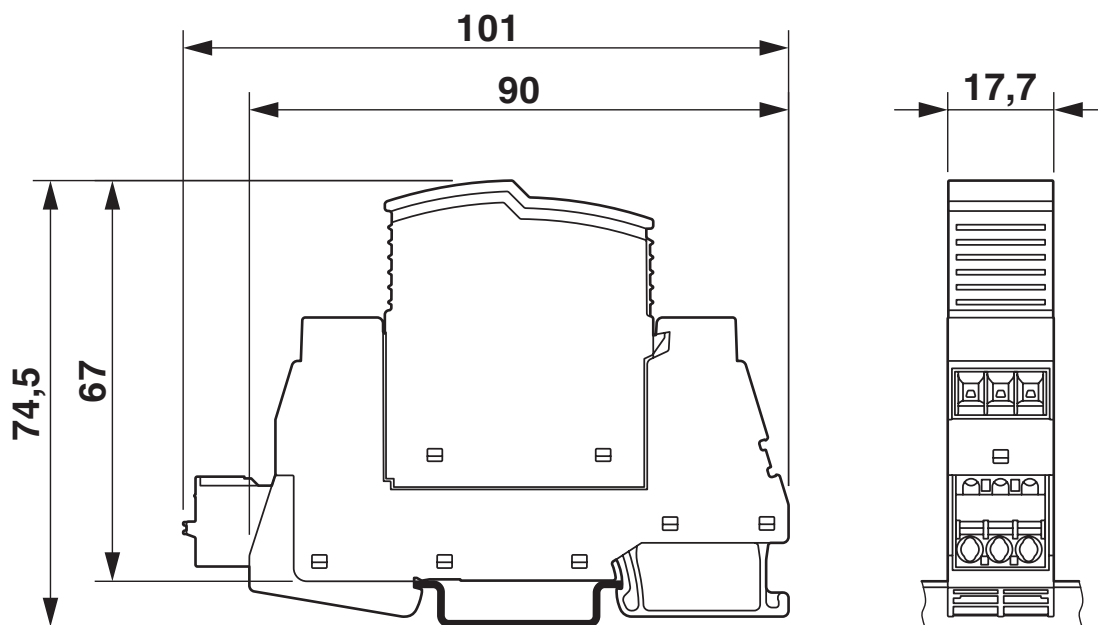
2907925

<https://www.phoenixcontact.com/cl/productos/2907925>

Diagrama eléctrico



Esquema de dimensiones



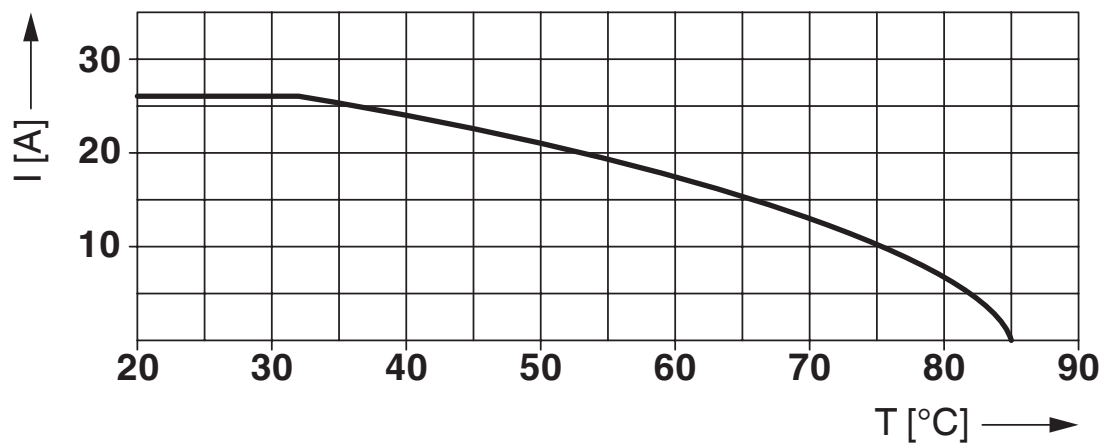
PLT-SEC-T3-24-FM-PT - Disp. de protec. contra sobretensiones tipo 3



2907925

<https://www.phoenixcontact.com/cl/productos/2907925>

Diagrama



Corriente nominal en función de la temperatura ambiente

PLT-SEC-T3-24-FM-PT - Disp. de protec. contra sobretensiones tipo 3



2907925

<https://www.phoenixcontact.com/cl/productos/2907925>

Homologaciones

To download certificates, visit the product detail page: <https://www.phoenixcontact.com/cl/productos/2907925>

	IECEE CB Scheme ID de homologación: NL-51083
	EAC ID de homologación: RU C-DE.*09.B.00169
CCA	ID de homologación: NTR-NL 7676
	KEMA-KEUR ID de homologación: 71-103027
UAE-RoHS	ID de homologación: 23-10-88891

PLT-SEC-T3-24-FM-PT - Disp. de protec. contra sobretensiones tipo 3



2907925
<https://www.phoenixcontact.com/cl/productos/2907925>

Clasificaciones

ECLASS

ECLASS-11.0	27130806
ECLASS-13.0	27171203

ETIM

ETIM 9.0	EC000942
----------	----------

UNSPSC

UNSPSC 21.0	39121600
-------------	----------

2907925
<https://www.phoenixcontact.com/cl/productos/2907925>

Environmental product compliance

EU RoHS	
Cumple los requisitos de la Directiva RoHS	Sí, Ninguna excepción
China RoHS	
Environment friendly use period (EFUP)	EFUP-E
	Ninguna sustancia peligrosa por encima de los valores límite
EU REACH SVHC	
Indicación acerca de la sustancia candidata según REACH (n.º CAS)	Ninguna sustancia con una fracción de masa superior a 0,1 %

PLT-SEC-T3-24-FM-PT - Disp. de protec. contra sobretensiones tipo 3



2907925

<https://www.phoenixcontact.com/cl/productos/2907925>

Accesorios

CLIPFIX 35 - Soporte final

3022218

<https://www.phoenixcontact.com/cl/productos/3022218>



Soporte final de montaje rápido, para carril simétrico NS 35/7,5 o carril simétrico NS 35/15, con posibilidad de marcado, ancho: 9,5 mm, color: gris

EML (20XE)R - Etiqueta

0803452

<https://www.phoenixcontact.com/cl/productos/0803452>



Etiqueta, Rollo, blanco, sin rotular, rotulable con: THERMOMARK E.300 (D)/600 (D), THERMOMARK ROLL 2.0, THERMOMARK ROLL, THERMOMARK ROLL X1, THERMOMARK ROLLMASTER 300/600, THERMOMARK X1.2, clase de montaje: pegado, Número de índices individuales: 1, altura del campo de texto: 20 mm, anchura del campo de texto: 40000 mm

PLT-SEC-T3-24-FM-PT - Disp. de protec. contra sobretensiones tipo 3



2907925

<https://www.phoenixcontact.com/cl/productos/2907925>

EML (20XE)R YE - Etiqueta

0803453

<https://www.phoenixcontact.com/cl/productos/0803453>



Etiqueta, Rollo, amarillo, sin rotular, rotulable con: THERMOMARK E.300 (D)/600 (D), THERMOMARK ROLL 2.0, THERMOMARK ROLL, THERMOMARK ROLL X1, THERMOMARK ROLLMaster 300/600, THERMOMARK X1.2, clase de montaje: pegado, Número de índices individuales: 1, altura del campo de texto: 20 mm, anchura del campo de texto: 40000 mm

X-PEN 0,35 - Rotulador especial

0811228

<https://www.phoenixcontact.com/cl/productos/0811228>



Rotulador especial sin cartucho de tinta, para la rotulación manual de índices de rotulación, rotulación de gran resistencia al lavado, grosor de rotulado 0,35 mm

PLT-SEC-T3-24-FM-PT - Disp. de protec. contra sobretensiones tipo 3



2907925

<https://www.phoenixcontact.com/cl/productos/2907925>

PLT-SEC-T3-24-P-UT/PT - Enchufe de protección contra sobretensiones tipo 3

2907920

<https://www.phoenixcontact.com/cl/productos/2907920>

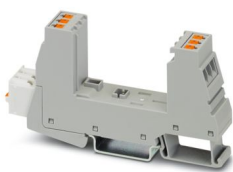


Conector de repuesto para protección contra sobretensiones de tipo 3 de la serie de productos PLT-SEC-...-UT/PT. Tensión nominal 24 V.

PLT-SEC-T3-BE-FM-PT - Elemento base de protección contra sobretensiones tipo 3

2907929

<https://www.phoenixcontact.com/cl/productos/2907929>



Elemento de base para protección enchufable de la serie de productos PLT-SEC-...-UT/PT con contacto de indicación remota.

Phoenix Contact 2024 © - Todos los derechos reservados

<https://www.phoenixcontact.com>

PHOENIX CONTACT S.A.

Calle Nueva 1661-G

Huechuraba, Santiago

(+56 2) 652-2000

info@phoenixcontact.cl