

# PLT-SEC-T3-230-P-UT/PT - Enchufe de protección contra sobretensiones tipo 3



2907923

<https://www.phoenixcontact.com/cl/productos/2907923>

Tenga en cuenta que los datos mostrados en este documento PDF se generaron a partir de nuestro catálogo online. Por favor, encontrará todos los datos en la documentación del usuario. Prevalecen nuestras condiciones generales de uso para descargas.

---



Conector de repuesto para protección contra sobretensiones de tipo 2/3 de la serie de productos PLT-SEC-...-UT/PT. Tensión nominal 230 V.

---

# PLT-SEC-T3-230-P-UT/PT - Enchufe de protección contra sobretensiones tipo 3



2907923

<https://www.phoenixcontact.com/cl/productos/2907923>

## Datos técnicos

### Propiedades del artículo

Tipo de producto	Conector de repuesto
Familia de productos	SEC Family
Sistema de alimentación de corriente IEC	TN-S
	TT
Construcción	Macho
Número de polos	2
Mensaje Protección contra sobretensiones defectuosa	óptico

### Estado de mantenimiento de datos

Revisión de artículo	06
----------------------	----

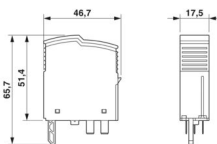
### Propiedades de aislamiento

Categoría de sobretensión	III
Grado de polución	2
Clase de ensayo IEC	II / III
	T2 / T3
Tipo EN	T2 / T3
Número de puertos	One

### Datos de conexión

Tipo de conexión	enchufable
------------------	------------

### Dimensiones

Esquema de dimensiones	
Anchura	17,5 mm
Altura	46,7 mm
Profundidad	65,7 mm
Unidad de división	1 UD

### Datos del material

Color	gris claro (RAL 7035)
	gris (RAL 7042)
Clase de inflamabilidad según UL 94	V-0
Valor CTI del material	600
Material aislante	PA 6.6-FR 20 % GF
	PA 6.6-FR

# PLT-SEC-T3-230-P-UT/PT - Enchufe de protección contra sobretensiones tipo 3



2907923

<https://www.phoenixcontact.com/cl/productos/2907923>

Material carcasa	PA 6.6-FR 20 % GF
	PA 6.6-FR

## Circuito de protección

Pistas de protección	L-N
	L-PE
	N-PE
Dirección de actuación	1L-N & N-PE
Tensión nominal $U_N$	240 V AC (TN-S)
	240 V AC (TT)
Frecuencia nominal $f_N$	50 Hz (60 Hz)
Tensión constante máxima $U_C$	264 V AC
Corriente de conductor de protección $I_{PE}$	$\leq 5 \mu A$
Absorción de potencia standby $P_C$	$\leq 26,4 \text{ mVA}$ (para $U_{REF}$ )
	$\leq 26,4 \text{ mVA}$ (con $U_C$ )
Tensión de prueba de referencia $U_{REF}$	264 V AC
Corriente transitoria nominal $I_n$ (8/20) $\mu s$	5 kA
Corriente transitoria máxima $I_{m\acute{a}x}$ (8/20) $\mu s$	10 kA
Choque combinado $U_{OC}$	6 kV
Nivel de protección $U_p$ (L-N)	$\leq 1,25 \text{ kV}$ (con $U_{OC}$ )
	$\leq 1,4 \text{ kV}$ (en $I_n$ )
Nivel de protección $U_p$ (L-PE)	$\leq 1,4 \text{ kV}$
Nivel de protección $U_p$ (N-PE)	$\leq 1,4 \text{ kV}$
Comportamiento TOV en $U_T$ (L-N)	400 V AC (5 s / modo estacionario)
	457 V AC (120 min / modo de error seguro)
Comportamiento TOV en $U_T$ (L-PE)	457 V AC (5 s / modo estacionario)
	457 V AC (120 min / modo estacionario)
	1464 V AC (200 ms / modo de error seguro)
Comportamiento TOV en $U_T$ (N-PE)	1200 V AC (200 ms / modo de error seguro)
Tiempo de reacción $t_A$ (L-N)	$\leq 25 \text{ ns}$
Tiempo de reacción $t_A$ (L-PE)	$\leq 100 \text{ ns}$
Tiempo de reacción $t_A$ (N-PE)	$\leq 100 \text{ ns}$
Resistencia al cortocircuito $I_{SCCR}$	10 kA AC
Fusible general máximo en caso de cableado de derivación (otro nivel)	32 A (gG / B / C)

## Datos técnicos adicionales

Resistencia al cortocircuito $I_{SCCR}$	0,25 kA DC (sin fusible de seguridad adicional en el cableado de derivación)
	5 kA DC (para fusible previo 20 A gG/B)
Tensión residual $U_{res}$ (L-N)	$\leq 1,15 \text{ kV}$ (para 2 kA)
	$\leq 1,25 \text{ kV}$ (con 3 kA)
	$\leq 1,1 \text{ kV}$ (con $U_{OC} = 4 \text{ kV}$ )
	$\leq 1,1 \text{ kV}$ (para 2 kA)

# PLT-SEC-T3-230-P-UT/PT - Enchufe de protección contra sobretensiones tipo 3



2907923

<https://www.phoenixcontact.com/cl/productos/2907923>

Tensión residual $U_{res}$ (L-PE)	$\leq 1,1$ kV (con 3 kA)
	$\leq 1,2$ kV (con $U_{OC} = 4$ kV)
Tensión residual $U_{res}$ (N-PE)	$\leq 1,1$ kV (para 2 kA)
	$\leq 1,1$ kV (con 3 kA)
	$\leq 1,2$ kV (con $U_{OC} = 4$ kV)
Tensión constante máxima $U_C$	275 V AC
	240 V DC
Pistas de protección	(DC+) - (DC-)
	(DC+/DC-) - PE
Clase de ensayo IEC (según IEC 61643-21)	D1
Resistencia a impulsos (hilo-hilo)	D1 - 500 A
A prueba de sobrecorrientes momentáneas (puesta a tierra por conductor)	D1 - 500 A
Corriente transitoria de impulso $I_{imp}$ (10/350) $\mu$ s (conductor-conductor)	0,5 kA
Corriente transitoria de impulso $I_{imp}$ (10/350) $\mu$ s (conductor-tierra)	0,5 kA

## Condiciones medioambientales y de vida útil

### Condiciones ambientales

Índice de protección	IP20
Temperatura ambiente (servicio)	-40 °C ... 80 °C
Temperatura ambiente (almacenamiento / transporte)	-40 °C ... 80 °C
Altitud	$\leq 6000$ m (s. n. m.)
Humedad de aire admisible (servicio)	5 % ... 95 %
Choques (en servicio)	30g (Semisinusoide / 11ms / 3x $\pm X$ , $\pm Y$ , $\pm Z$ )
Vibración (en servicio)	5g (5 ... 500 Hz/2,5 h/X, Y, Z)

## Homologaciones

### Especificaciones UL

Tensión constante máxima MCOV	264 V AC
	240 V DC
Corriente transitoria nominal $I_n$	5 kA
Pistas de protección	L-N
	L-G
	N-G
	(DC+) - (DC-)
	(DC+) - G
	(DC-) - G
Tensión nominal	240 V DC
Sistema de distribución de energía	Single phase
	DC
Frecuencia nominal	50/60 Hz

# PLT-SEC-T3-230-P-UT/PT - Enchufe de protección contra sobretensiones tipo 3



2907923  
<https://www.phoenixcontact.com/cl/productos/2907923>

Tensión de limitación medida MLV (L-N)	1150 V
Tensión de limitación medida MLV (L-G)	1180 V
Tensión de limitación medida MLV (N-G)	1180 V
Tipo SPD	4CA

## Normas y especificaciones

Normas/disposiciones	IEC 61643-11
Observación	2011

### EN 61643-11

Normas/disposiciones	EN 61643-11
Observación	2012

## Montaje

Tipo de montaje	en elemento de base
-----------------	---------------------

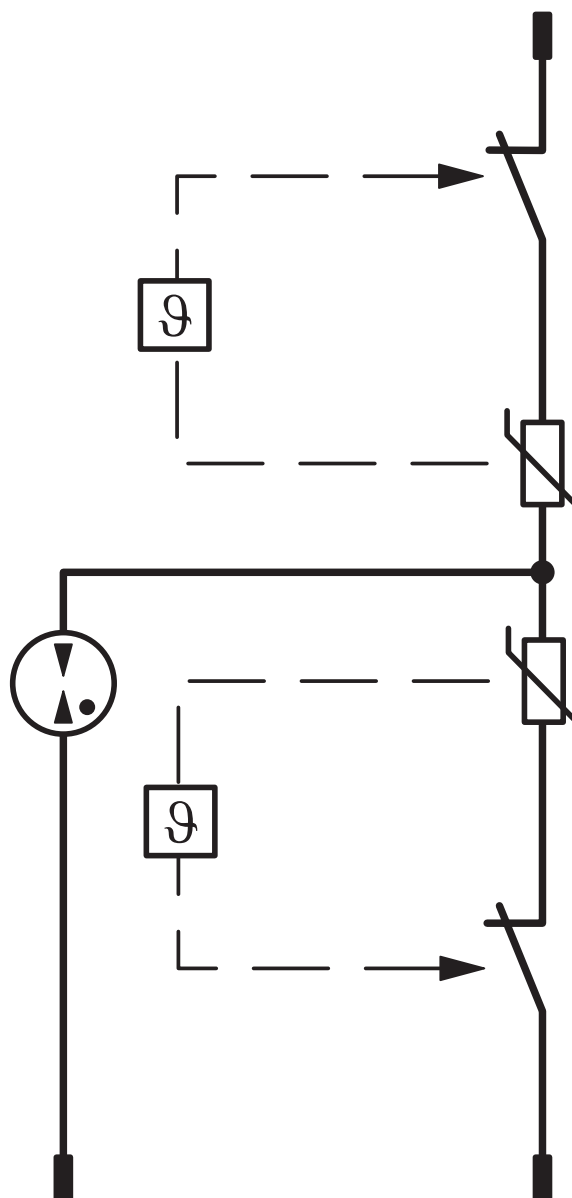
# PLT-SEC-T3-230-P-UT/PT - Enchufe de protección contra sobretensiones tipo 3

2907923

<https://www.phoenixcontact.com/cl/productos/2907923>

## Dibujos

Diagrama eléctrico

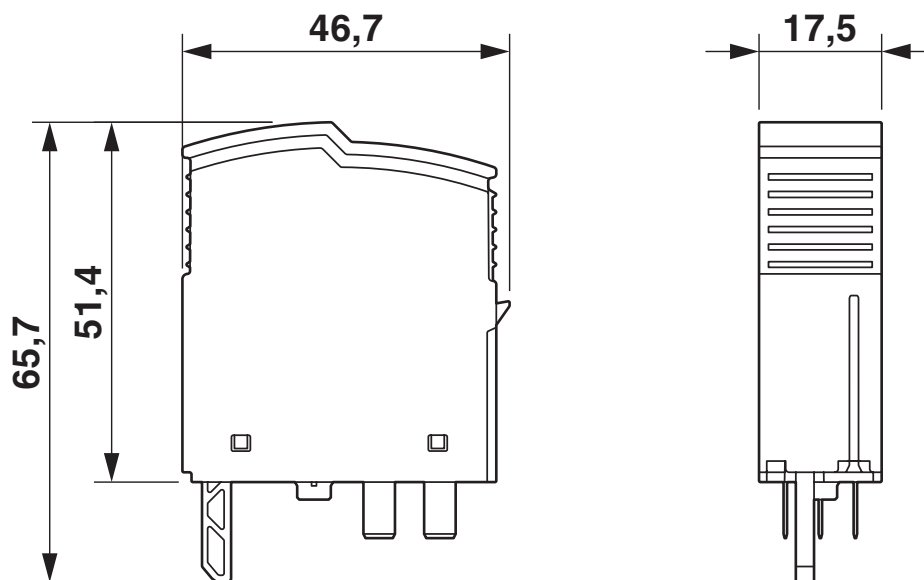


# PLT-SEC-T3-230-P-UT/PT - Enchufe de protección contra sobretensiones tipo 3

2907923

<https://www.phoenixcontact.com/cl/productos/2907923>

Esquema de dimensiones



# PLT-SEC-T3-230-P-UT/PT - Enchufe de protección contra sobretensiones tipo 3



2907923

<https://www.phoenixcontact.com/cl/productos/2907923>

## Homologaciones

📄 To download certificates, visit the product detail page: <https://www.phoenixcontact.com/cl/productos/2907923>



**cUL Recognized**

ID de homologación: FILE E 330181



**UL Recognized**

ID de homologación: FILE E 330181



**IECEE CB Scheme**

ID de homologación: NL-51083



**EAC**

ID de homologación: RU C-DE.\*09.B.00169

**CCA**

ID de homologación: NTR-NL 7676



**KEMA-KEUR**

ID de homologación: 71-103027



**CSA**

ID de homologación: 13631

**UAE-RoHS**

ID de homologación: 23-10-88891

**DNV**

ID de homologación: TAE00002U7



**cUL Recognized**

ID de homologación: FILE E 340736



**UL Recognized**

ID de homologación: FILE E 340736



# PLT-SEC-T3-230-P-UT/PT - Enchufe de protección contra sobretensiones tipo 3



2907923

<https://www.phoenixcontact.com/cl/productos/2907923>

cULus Recognized

cULus Recognized

# PLT-SEC-T3-230-P-UT/PT - Enchufe de protección contra sobretensiones tipo 3



2907923  
<https://www.phoenixcontact.com/cl/productos/2907923>

## Clasificaciones

### ECLASS

ECLASS-11.0	27130890
ECLASS-13.0	27171292

### ETIM

ETIM 9.0	EC002496
----------	----------

### UNSPSC

UNSPSC 21.0	39121600
-------------	----------

# PLT-SEC-T3-230-P-UT/PT - Enchufe de protección contra sobretensiones tipo 3



2907923  
<https://www.phoenixcontact.com/cl/productos/2907923>

## Environmental product compliance

EU RoHS	
Cumple los requisitos de la Directiva RoHS	Sí, Ninguna excepción
China RoHS	
Environment friendly use period (EFUP)	EFUP-E
	Ninguna sustancia peligrosa por encima de los valores límite
EU REACH SVHC	
Indicación acerca de la sustancia candidata según REACH (n.º CAS)	Ninguna sustancia con una fracción de masa superior a 0,1 %
EF3.0 Cambio climático	
CO2e kg	0,382 kg CO2e

# PLT-SEC-T3-230-P-UT/PT - Enchufe de protección contra sobretensiones tipo 3



2907923

<https://www.phoenixcontact.com/cl/productos/2907923>

## Accesorios

### PLT-SEC-T3-230-FM-PT - Disp. de protec. contra sobretensiones tipo 3

2907928

<https://www.phoenixcontact.com/cl/productos/2907928>



Protección contra sobretensiones de tipo 2/3, formada por una protección enchufable y un elemento de base con conexión push-in. Para redes de suministro eléctrico monofásicas con indicación de estado y señal remota integradas. Tensión nominal: 230 V AC/DC

---

### PLT-SEC-T3-230-FM-UT - Disp. de protec. contra sobretensiones tipo 3

2907919

<https://www.phoenixcontact.com/cl/productos/2907919>



Protección contra sobretensiones de tipo 2/3, formada por una protección enchufable y un elemento de base con conexión por tornillo. Para redes de suministro eléctrico monofásicas con indicación de estado y señal remota integradas. Tensión nominal: 230 V AC/DC

# PLT-SEC-T3-230-P-UT/PT - Enchufe de protección contra sobretensiones tipo 3



2907923

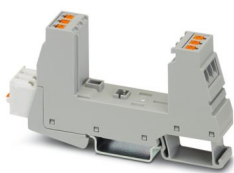
<https://www.phoenixcontact.com/cl/productos/2907923>

## PLT-SEC-T3-BE-FM-PT - Elemento base de protección contra sobretensiones tipo 3

2907929

<https://www.phoenixcontact.com/cl/productos/2907929>

Elemento de base para protección enchufable de la serie de productos PLT-SEC-...-UT/PT con contacto de indicación remota.

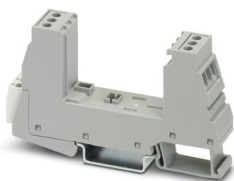


## PLT-SEC-T3-BE-FM-UT - Elemento base de protección contra sobretensiones tipo 3

2907924

<https://www.phoenixcontact.com/cl/productos/2907924>

Elemento de base para protección enchufable de la serie de productos PLT-SEC-...-UT/PT con contacto de indicación remota.



Phoenix Contact 2024 © - Todos los derechos reservados

<https://www.phoenixcontact.com>

PHOENIX CONTACT S.A.

Calle Nueva 1661-G

Huechuraba, Santiago

(+56 2) 652-2000

[info@phoenixcontact.cl](mailto:info@phoenixcontact.cl)