

PLT-SEC-T3-120-FM-UT - Disp. de protec. contra sobretensiones tipo 3



2907918

<https://www.phoenixcontact.com/cl/productos/2907918>

Tenga en cuenta que los datos mostrados en este documento PDF se generaron a partir de nuestro catálogo online. Por favor, encontrará todos los datos en la documentación del usuario. Prevalecen nuestras condiciones generales de uso para descargas.



Protección contra sobretensiones de tipo 2/3, formada por protección enchufable y elemento de base, con indicador de estado e indicación remota integrados para redes de fuente de alimentación monofásicas. Tensión nominal: 120 V AC/DC

Sus ventajas

- Familia de protección contra sobretensiones de uso universal con una coordinación energética óptima desde el descargador de corrientes de rayo hasta la protección de equipos
- Mantenimiento sencillo gracias a los módulos de protección enchufables universales
- Completamente informado con la indicación de estado óptica/mecánica y el contacto de indicación remota
- Se puede elegir la tecnología de conexión preferida gracias a la disponibilidad de conexión por tornillo y conexión push-in
- Protección de la fuente de alimentación industrial completada de forma óptima para aumentar la vida útil y la disponibilidad de la instalación
- 5 años de garantía en su fuente de alimentación QUINT 4 en toda la instalación con PLT-SEC; véase el documento en la sección de descargas

PLT-SEC-T3-120-FM-UT - Disp. de protec. contra sobretensiones tipo 3



2907918

<https://www.phoenixcontact.com/cl/productos/2907918>

Datos técnicos

Propiedades del artículo

Tipo de producto	Protección de aparatos
Familia de productos	SEC Family
Sistema de alimentación de corriente IEC	TN-S
	TT
Construcción	Módulo para carril de dos piezas enchufable
Número de polos	2
Mensaje Protección contra sobretensiones defectuosa	indicación óptica, contacto de indicación remota

Estado de mantenimiento de datos

Revisión de artículo	06
----------------------	----

Propiedades de aislamiento

Categoría de sobretensión	III
Grado de polución	2
Clase de ensayo IEC	II / III
	T2 / T3
Tipo EN	T2 / T3
Número de puertos	One

Propiedades eléctricas

Visualización/señal remota

Denominación Conexión	Contacto de indicación remota de defecto
Función de conmutación	Contacto conmutado
Tensión de servicio	250 V AC
	125 V DC (200 mA DC)
Corriente de servicio	0,5 A AC
	0,5 A DC (75 V DC)

Datos de conexión

Tipo de conexión	Conexión por tornillo
Rosca de tornillo	M3
Par de apriete	0,5 Nm
Sección de conductor flexible	0,2 mm² ... 2,5 mm²
Sección de conductor rígido	0,2 mm² ... 4 mm²
Sección de conductor AWG	24 ... 12

Dimensiones

PLT-SEC-T3-120-FM-UT - Disp. de protec. contra sobretensiones tipo 3



2907918

<https://www.phoenixcontact.com/cl/productos/2907918>

Esquema de dimensiones	
Anchura	17,7 mm
Altura	93,4 mm
Profundidad	74,5 mm (Con carril de 7,5 mm)
Unidad de división	1 UD

Datos del material

Color (Conector macho)	gris claro (RAL 7035)
Color (Elemento de base)	gris (RAL 7042)
Clase de inflamabilidad según UL 94	V-0
Valor CTI del material	600
Material aislante	PA 6.6-FR 20 % GF PA 6.6-FR
Material carcasa	PA 6.6-FR 20 % GF PA 6.6-FR

Circuito de protección

Pistas de protección	L-N
	L-PE
	N-PE
Dirección de actuación	1L-N & N-PE
Tensión nominal U_N	120 V AC (TN-S)
	120 V AC (TT)
Frecuencia nominal f_N	50 Hz (60 Hz)
Tensión constante máxima U_C	150 V AC
Corriente de carga nominal I_L	26 A (a 30 °C)
Corriente de conductor de protección I_{PE}	$\leq 5 \mu A$
Absorción de potencia standby P_C	$\leq 10,6 \text{ mVA}$ (para U_{REF})
	$\leq 13,5 \text{ mVA}$ (con U_C)
Tensión de prueba de referencia U_{REF}	132 V AC
Corriente transitoria nominal I_n (8/20) μs	5 kA
Corriente transitoria máxima $I_{m\acute{a}x}$ (8/20) μs	10 kA
Choque combinado U_{OC}	6 kV
Nivel de protección U_p (L-N)	$\leq 0,75 \text{ kV}$ (con U_{OC})
	$\leq 0,95 \text{ kV}$ (en I_n)
Nivel de protección U_p (L-PE)	$\leq 0,85 \text{ kV}$
Nivel de protección U_p (N-PE)	$\leq 0,85 \text{ kV}$
Comportamiento TOV en U_T (L-N)	240 V AC (5 s / modo estacionario)

PLT-SEC-T3-120-FM-UT - Disp. de protec. contra sobretensiones tipo 3



2907918

<https://www.phoenixcontact.com/cl/productos/2907918>

	240 V AC (120 min / modo estacionario)
Comportamiento TOV en U_T (L-PE)	240 V AC (5 s / modo estacionario)
	240 V AC (120 min / modo estacionario)
	1332 V AC (200 ms / modo de error seguro)
Comportamiento TOV en U_T (N-PE)	1200 V AC (200 ms / modo de error seguro)
Tiempo de reacción t_A (L-N)	≤ 25 ns
Tiempo de reacción t_A (L-PE)	≤ 100 ns
Tiempo de reacción t_A (N-PE)	≤ 100 ns
Resistencia al cortocircuito I_{SCCR}	10 kA AC
Fusible general máximo en caso de cableado de derivación (otro nivel)	32 A (gG / B / C)

Datos técnicos adicionales

Resistencia al cortocircuito I_{SCCR}	0,25 kA DC (sin fusible de seguridad adicional en el cableado de derivación)
	5 kA DC (para fusible previo 20 A gG/B)
Tensión residual U_{res} (L-N)	$\leq 0,68$ kV (para 2 kA)
	$\leq 0,75$ kV (con 3 kA)
	$\leq 0,64$ kV (con $U_{OC} = 4$ kV)
Tensión residual U_{res} (L-PE)	$\leq 0,58$ kV (para 2 kA)
	$\leq 0,65$ kV (con 3 kA)
	$\leq 0,75$ kV (con $U_{OC} = 4$ kV)
Tensión residual U_{res} (N-PE)	$\leq 0,58$ kV (para 2 kA)
	$\leq 0,65$ kV (con 3 kA)
	$\leq 0,75$ kV (con $U_{OC} = 4$ kV)
Tensión constante máxima U_C	150 V DC
Pistas de protección	(DC+) - (DC-)
	(DC+/DC-) - PE
Clase de ensayo IEC (según IEC 61643-21)	D1
Resistencia a impulsos (hilo-hilo)	D1 - 500 A
A prueba de sobrecorrientes momentáneas (puesta a tierra por conductor)	D1 - 500 A
Corriente transitoria de impulso I_{imp} (10/350) μ s (conductor-conductor)	0,5 kA
Corriente transitoria de impulso I_{imp} (10/350) μ s (conductor-tierra)	0,5 kA

Condiciones medioambientales y de vida útil

Condiciones ambientales

Índice de protección	IP20
Temperatura ambiente (servicio)	-40 °C ... 80 °C
Temperatura ambiente (almacenamiento / transporte)	-40 °C ... 80 °C
Altitud	≤ 2000 m (Tensión de servicio de contacto de indicación remota ≤ 250 V)
	≤ 6000 m (Tensión de servicio de contacto de indicación remota)

PLT-SEC-T3-120-FM-UT - Disp. de protec. contra sobretensiones tipo 3



2907918

<https://www.phoenixcontact.com/cl/productos/2907918>

	≤ 150 V)
Humedad de aire admisible (servicio)	5 % ... 95 %
Choques (en servicio)	30g (Semisinusoide / 11ms / 3x ±X, ±Y, ±Z)
Vibración (en servicio)	5g (5 ... 500 Hz/2,5 h/X, Y, Z)

Homologaciones

Especificaciones UL

Tensión constante máxima MCOV	150 V AC
	150 V DC
Capacidad de cortocircuito (SCCR)	10 kA AC
	5 kA DC
Protección de tensión nominal VPR (L-N)	700 V
Protección de tensión nominal VPR (L-G)	700 V
Protección de tensión nominal VPR (N-G)	900 V
Protección de tensión nominal VPR (DC+) - (DC-)	700 V
Protección de tensión nominal VPR (DC+) - G	900 V
Protección de tensión nominal VPR (DC-) - G	900 V
Corriente transitoria nominal I_n	5 kA
Pistas de protección	L-N
	L-G
	N-G
	(DC+) - (DC-)
	(DC+) - G
	(DC-) - G
Tensión nominal	150 V DC
Corriente de carga nominal I_L	20 A
Sistema de distribución de energía	Single phase
	DC
Frecuencia nominal	50/60 Hz
Tipo SPD	2 (Open-Type SPD)

Indicación UL/Señal remota

Tensión de servicio	250 V AC (0,5 A)
Tensión de servicio DC	12 V DC (4 A)
	24 V DC (2 A)
	48 V DC (1 A)

Datos de conexión UL

Par de apriete	4,4 lb _f -in.
Sección de conductor AWG	16 ... 12

Normas y especificaciones

Normas/disposiciones	IEC 61643-11
----------------------	--------------

PLT-SEC-T3-120-FM-UT - Disp. de protec. contra sobretensiones tipo 3



2907918

<https://www.phoenixcontact.com/cl/productos/2907918>

Observación	2011
EN 61643-11	
Normas/disposiciones	EN 61643-11
Observación	2012

Montaje

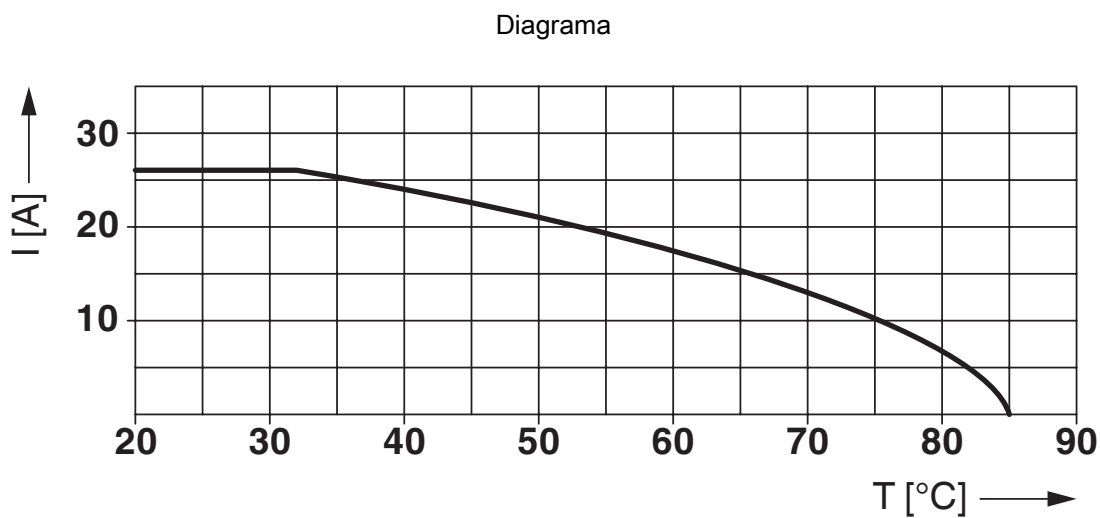
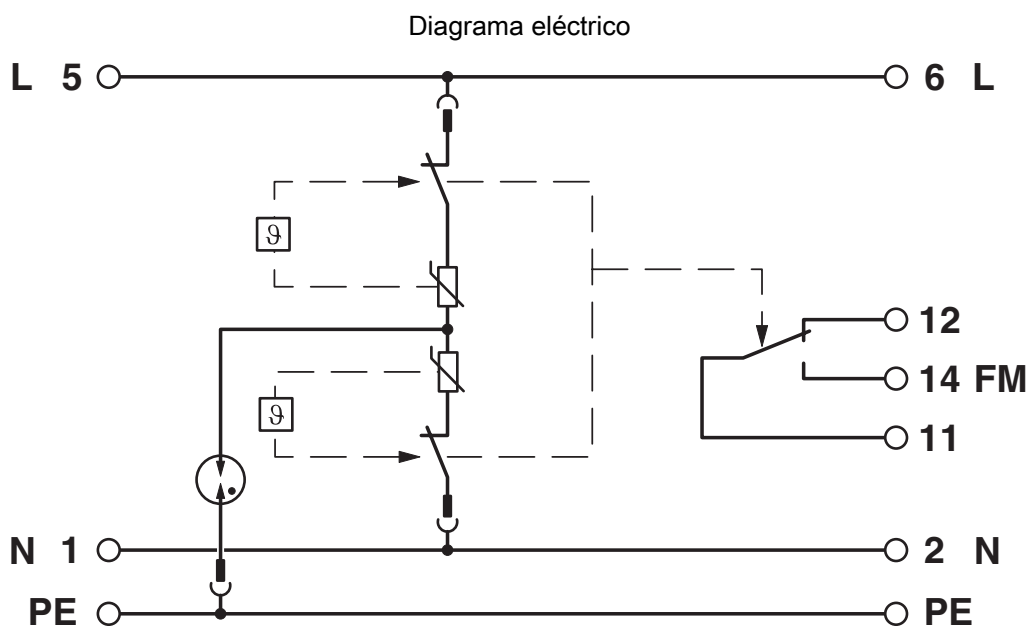
Tipo de montaje	Carril simétrico: 35 mm
-----------------	-------------------------

PLT-SEC-T3-120-FM-UT - Disp. de protec. contra sobretensiones tipo 3

2907918

<https://www.phoenixcontact.com/cl/productos/2907918>

Dibujos



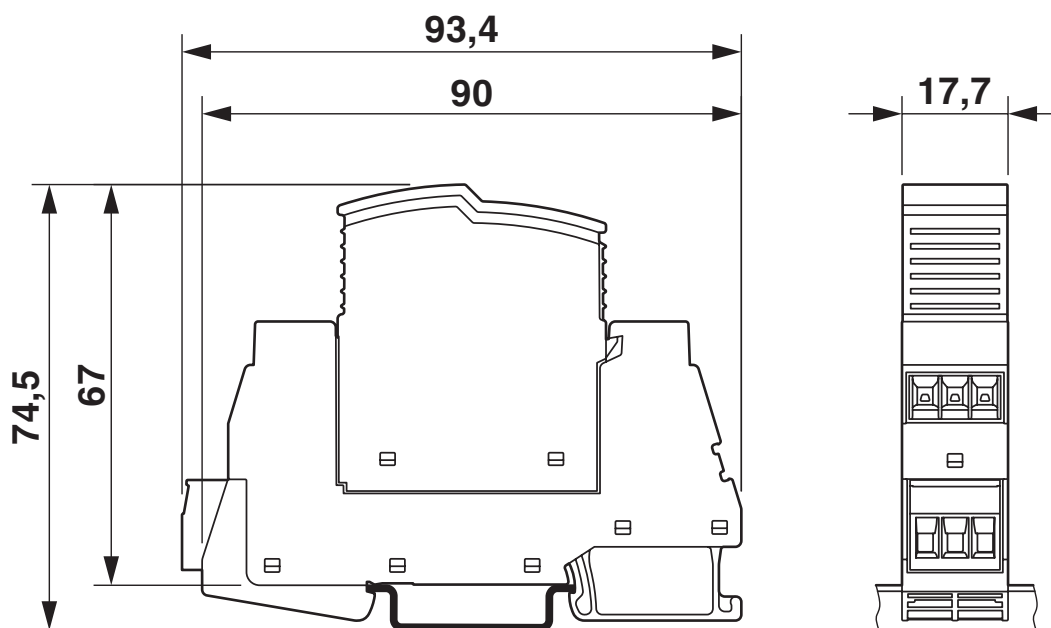
Corriente nominal en función de la temperatura ambiente

PLT-SEC-T3-120-FM-UT - Disp. de protec. contra sobretensiones tipo 3

2907918

<https://www.phoenixcontact.com/cl/productos/2907918>

Esquema de dimensiones



PLT-SEC-T3-120-FM-UT - Disp. de protec. contra sobretensiones tipo 3



2907918

<https://www.phoenixcontact.com/cl/productos/2907918>

Homologaciones

To download certificates, visit the product detail page: <https://www.phoenixcontact.com/cl/productos/2907918>



IECEE CB Scheme

ID de homologación: NL-51083



EAC

ID de homologación: RU C-DE.*09.B.00169

CCA

ID de homologación: NTR-NL 7676



KEMA-KEUR

ID de homologación: 71-103027



UL Listed

ID de homologación: FILE E 330181



CSA

ID de homologación: 13631



cUL Listed

ID de homologación: FILE E 330181

UAE-RoHS

ID de homologación: 23-10-88891

DNV

ID de homologación: TAE00002U7



cUL Recognized

ID de homologación: FILE E 340736



UL Recognized

ID de homologación: FILE E 340736

PLT-SEC-T3-120-FM-UT - Disp. de protec. contra sobretensiones tipo 3



2907918

<https://www.phoenixcontact.com/cl/productos/2907918>

cULus Listed

cULus Recognized

PLT-SEC-T3-120-FM-UT - Disp. de protec. contra sobretensiones tipo 3



2907918
<https://www.phoenixcontact.com/cl/productos/2907918>

Clasificaciones

ECLASS

ECLASS-11.0	27130806
ECLASS-13.0	27171203

ETIM

ETIM 9.0	EC000942
----------	----------

UNSPSC

UNSPSC 21.0	39121600
-------------	----------

PLT-SEC-T3-120-FM-UT - Disp. de protec. contra sobretensiones tipo 3



2907918

<https://www.phoenixcontact.com/cl/productos/2907918>

Environmental product compliance

EU RoHS	
Cumple los requisitos de la Directiva RoHS	Sí, Ninguna excepción
China RoHS	
Environment friendly use period (EFUP)	EFUP-E
	Ninguna sustancia peligrosa por encima de los valores límite
EU REACH SVHC	
Indicación acerca de la sustancia candidata según REACH (n.º CAS)	Ninguna sustancia con una fracción de masa superior a 0,1 %

PLT-SEC-T3-120-FM-UT - Disp. de protec. contra sobretensiones tipo 3



2907918

<https://www.phoenixcontact.com/cl/productos/2907918>

Accesorios

CLIPFIX 35 - Soporte final

3022218

<https://www.phoenixcontact.com/cl/productos/3022218>



Soporte final de montaje rápido, para carril simétrico NS 35/7,5 o carril simétrico NS 35/15, con posibilidad de marcado, ancho: 9,5 mm, color: gris

EML (20XE)R - Etiqueta

0803452

<https://www.phoenixcontact.com/cl/productos/0803452>



Etiqueta, Rollo, blanco, sin rotular, rotulable con: THERMOMARK E.300 (D)/600 (D), THERMOMARK ROLL 2.0, THERMOMARK ROLL, THERMOMARK ROLL X1, THERMOMARK ROLLMASTER 300/600, THERMOMARK X1.2, clase de montaje: pegado, Número de índices individuales: 1, altura del campo de texto: 20 mm, anchura del campo de texto: 40000 mm

PLT-SEC-T3-120-FM-UT - Disp. de protec. contra sobretensiones tipo 3



2907918

<https://www.phoenixcontact.com/cl/productos/2907918>

EML (20XE)R YE - Etiqueta

0803453

<https://www.phoenixcontact.com/cl/productos/0803453>



Etiqueta, Rollo, amarillo, sin rotular, rotulable con: THERMOMARK E.300 (D)/600 (D), THERMOMARK ROLL 2.0, THERMOMARK ROLL, THERMOMARK ROLL X1, THERMOMARK ROLLMaster 300/600, THERMOMARK X1.2, clase de montaje: pegado, Número de índices individuales: 1, altura del campo de texto: 20 mm, anchura del campo de texto: 40000 mm

X-PEN 0,35 - Rotulador especial

0811228

<https://www.phoenixcontact.com/cl/productos/0811228>



Rotulador especial sin cartucho de tinta, para la rotulación manual de índices de rotulación, rotulación de gran resistencia al lavado, grosor de rotulado 0,35 mm

PLT-SEC-T3-120-FM-UT - Disp. de protec. contra sobretensiones tipo 3



2907918

<https://www.phoenixcontact.com/cl/productos/2907918>

SZS 0,6X3,5 VDE - Destornillador

1212602

<https://www.phoenixcontact.com/cl/productos/1212602>



Destornillador p/ cabezas ranura simple, aislam. VDE, tamaño: 0,6x3,5x100 mm, empuñadura de 2 compon., con protección anti desenrollado

PLT-SEC-T3-120-P-UT/PT - Enchufe de protección contra sobretensiones tipo 3

2907922

<https://www.phoenixcontact.com/cl/productos/2907922>



Conector de repuesto para protección contra sobretensiones de tipo 2/3 de la serie de productos PLT-SEC-...-UT/PT. Tensión nominal 120 V.

PLT-SEC-T3-120-FM-UT - Disp. de protec. contra sobretensiones tipo 3



2907918

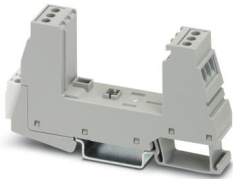
<https://www.phoenixcontact.com/cl/productos/2907918>

PLT-SEC-T3-BE-FM-UT - Elemento base de protección contra sobretensiones tipo 3

2907924

<https://www.phoenixcontact.com/cl/productos/2907924>

Elemento de base para protección enchufable de la serie de productos PLT-SEC-...-UT/PT con contacto de indicación remota.



Phoenix Contact 2024 © - Todos los derechos reservados
<https://www.phoenixcontact.com>

PHOENIX CONTACT S.A.
Calle Nueva 1661-G
Huechuraba, Santiago
(+56 2) 652-2000
info@phoenixcontact.cl