

# TRIO2-DIODE/12-24DC/2X10/1X20 - Módulo de redundancia



2907380

<https://www.phoenixcontact.com/cl/productos/2907380>

Tenga en cuenta que los datos mostrados en este documento PDF se generaron a partir de nuestro catálogo online. Por favor, encontrará todos los datos en la documentación del usuario. Prevalecen nuestras condiciones generales de uso para descargas.

---

Módulo de redundancia, 12 V - 24 V DC, 2x 10 A, 1x 20 A



---

## Descripción del producto

Un sistema redundante seguro resulta de la conexión paralela de dos fuentes de alimentación desacopladas entre sí. Para seguir aumentando la disponibilidad de la instalación, la solución la ofrece TRIO DIODE: desacoplamiento con diodo.

## Sus ventajas

- Instalación sencilla y rápida gracias a la tecnología de conexión push-in
- Ahorro de energía
- Cableado redundante hasta la carga
- Control permanente de redundancia
- Redundancia continua hasta el consumidor

# TRIO2-DIODE/12-24DC/2X10/1X20 - Módulo de redundancia



2907380

<https://www.phoenixcontact.com/cl/productos/2907380>

## Datos técnicos

### Datos de entrada

#### Funcionamiento DC

Margen de tensión nominal de entrada	12 V DC ... 24 V DC
Rango de tensión de entrada	10 V DC ... 30 V DC
Tipo de tensión de la tensión de alimentación	CC
Protección contra inversión de polaridad	< Si60 V
Corriente de entrada nominal ( $I_N$ )	2x 10 A (-25 °C ... 60 °C)
	1x 20 A (-25 °C ... 60 °C)
Corriente máxima $I_{m\acute{a}x.}$	2x 15 A (-25 °C ... 40 °C)
	1x 30 A (-25 °C ... 40 °C)
Corriente de entrada nominal ( $I_N$ )	2x 10 A (-25 °C ... 60 °C)
	1x 20 A (-25 °C ... 60 °C)
Protección contra sobretensiones transitorias	varistor
Caída de tensión entrada/salida	0,5 V

### Datos de salida

Rendimiento	> 97 %
Tensión nominal de salida	$U_{In} - 0,5 \text{ V}$
Corriente nominal de salida ( $I_N$ )	20 A
	10 A
Derating	60 °C ... 70 °C (2,5 %/K)
Disipación de carga nominal máxima	5 W ( $I_{OUT} = 10 \text{ A}$ )
Posibilidad de conexión en serie	no
Derating	60 °C ... 70 °C (2,5 %/K)

### Datos de conexión

#### Entrada

Tipo de conexión	Conexión push-in
Sección de conductor rígido mín.	0,2 mm <sup>2</sup>
Sección de conductor rígido máx.	4 mm <sup>2</sup>
Sección de conductor flexible mín.	0,2 mm <sup>2</sup>
Sección de conductor flexible máx.	2,5 mm <sup>2</sup>
Sección de conductor AWG mín.	16
Sección de conductor AWG máx.	12
Longitud a desaislar	10 mm

#### Salida

Tipo de conexión	Conexión por tornillo
Sección de conductor rígido mín.	0,2 mm <sup>2</sup>
Sección de conductor rígido máx.	10 mm <sup>2</sup>
Sección de conductor flexible mín.	0,2 mm <sup>2</sup>

# TRIO2-DIODE/12-24DC/2X10/1X20 - Módulo de redundancia



2907380

<https://www.phoenixcontact.com/cl/productos/2907380>

Sección de conductor flexible máx.	6 mm²
Sección de conductor AWG mín.	12
Sección de conductor AWG máx.	8
Longitud a desaislar	15 mm
Rosca de tornillo	M3
Par de apriete mín.	0,5 Nm
Par de apriete máx.	0,6 Nm

## Propiedades eléctricas

Tensión de aislamiento entrada, salida/carcasa	500 V
--	-------

## Propiedades del artículo

Tipo de producto	Módulo de redundancia
Familia de productos	TRIO DIODE
MTBF (IEC 61709, SN 29500)	66425178 h (25 °C)
	56586762 h (40 °C)
	41744164 h (60 °C)
LED	no

## Estado de mantenimiento de datos

Revisión de artículo	04
----------------------	----

## Propiedades de aislamiento

Clase de protección	III
Grado de polución	2

## Dimensiones

Anchura	35 mm
Altura	130 mm
Profundidad	115 mm

## Medida de montaje

Distancia de montaje derecha/izquierda	0 mm / 0 mm
Distancia de montaje arriba/abajo	50 mm / 50 mm

## Montaje

Tipo de montaje	Montaje sobre carril DIN
Indicaciones de montaje	alineable: horizontal 0 mm, vertical 50 mm
Posición para el montaje	Carril horizontal NS 35, EN 60715

## Datos del material

Clase de inflamabilidad según UL 94 (carcasa / bornes)	V0
Material de la carcasa	Metal
Ejecución de las carcasas	Chapa de acero galvanizada
Ejecución de los elementos laterales	Aluminio

# TRIO2-DIODE/12-24DC/2X10/1X20 - Módulo de redundancia



2907380

<https://www.phoenixcontact.com/cl/productos/2907380>

## Condiciones medioambientales y de vida útil

### Condiciones ambientales

Índice de protección	IP20
Temperatura ambiente (servicio)	-25 °C ... 70 °C (> 60 °C Derating: 2,5 %/K)
Temperatura ambiente (almacenamiento / transporte)	-40 °C ... 85 °C
Clase de clima	3K3 (según EN 60721)
Humedad del aire máx. admisible (servicio)	≤ 95 % (a 25 °C, sin condensación)
Choque	18 ms, 30g, por dirección en espacio (según IEC 60068-2-27)
Vibración (servicio)	< 15 Hz, amplitud ±2,5 mm (según IEC 60068-2-6)
	15 Hz ... 150 Hz, 2,3g, 90 min.

## Normas y especificaciones

Norma - Equipamiento de instalaciones de alta intensidad con aparatos eléctricos	EN 50178/VDE 0160 (PELV)
Norma - Seguridad eléctrica	IEC 62368-1 (SELV)
Norma - Tensión baja de protección	IEC 62368-1 (SELV) und EN 60204-1 (PELV)

## Homologaciones

Homologaciones UL	UL/C-UL Listed UL 508
	UL/C-UL Recognized UL 60950-1

## Datos CEM

Compatibilidad electromagnética	Conformidad con la directiva EMC 2014/30/UE
Directiva de baja tensión	Conformidad con la directiva de baja tensión 2014/35/UE
Requisitos CEM de emisión de interferencias	EN 61000-6-3
	EN 61000-6-4
Requisitos CEM de inmunidad a interferencias	EN 61000-6-1
	EN 61000-6-2

### Descarga de electricidad estática

Normas/especificaciones	EN 61000-4-2
-------------------------	--------------

### Descarga de electricidad estática

Descarga en contacto	4 kV (Severidad del ensayo 3)
Descarga en el aire	8 kV (Severidad del ensayo 3)
Observación	Criterio B

### Campo electromagnético AF

Normas/especificaciones	EN 61000-4-3
-------------------------	--------------

### Campo electromagnético AF

Gama de frecuencias	80 MHz ... 1 GHz
Intensidad del campo de prueba	10 V/m
Gama de frecuencias	1 GHz ... 2 GHz
Intensidad del campo de prueba	10 V/m

# TRIO2-DIODE/12-24DC/2X10/1X20 - Módulo de redundancia



2907380

<https://www.phoenixcontact.com/cl/productos/2907380>

Gama de frecuencias	2 GHz ... 3 GHz
Intensidad del campo de prueba	10 V/m
Observación	Criterio A

## Transitorios rápidos (Burst)

Normas/especificaciones	EN 61000-4-4
-------------------------	--------------

## Transitorios rápidos (Burst)

Entrada	2 kV (Severidad del ensayo 3, asimétrica)
Salida	2 kV (Severidad del ensayo 3, asimétrica)
Observación	Criterio B

## Carga de tensión transitoria (Surge)

Normas/especificaciones	EN 61000-4-5
-------------------------	--------------

## Carga de tensión transitoria (Surge)

Entrada	0,5 kV (Severidad del ensayo 2, simétrica)
	0,5 kV (Severidad del ensayo 3, asimétrica)
Salida	0,5 kV (Severidad del ensayo 1, simétrica)
	0,5 kV (Severidad del ensayo 1, asimétrica)
Observación	Criterio B

## Perturbaciones conducidas

Normas/especificaciones	EN 61000-4-6
-------------------------	--------------

## Perturbaciones conducidas

E/S/s	asimétrico
Gama de frecuencias	0,15 MHz ... 80 MHz
Observación	Criterio A
Tensión	10 V (Severidad del ensayo 3)

## Caídas de tensión

Normas/especificaciones	EN 61000-4-11
-------------------------	---------------

## Emisión de interferencias

Normas/especificaciones	EN 61000-6-3
Tensión radiointerferencia según EN 55011	EN 55011 (EN 55022) Clase B Campo de aplicación en la industria y en viviendas
Radiointerferencias según EN 55011	EN 55011 (EN 55022) Clase B Campo de aplicación en la industria y en viviendas

## Criterios

Criterio A	Comportamiento de servicio normal dentro de los límites determinados.
------------	---

# TRIO2-DIODE/12-24DC/2X10/1X20 - Módulo de redundancia



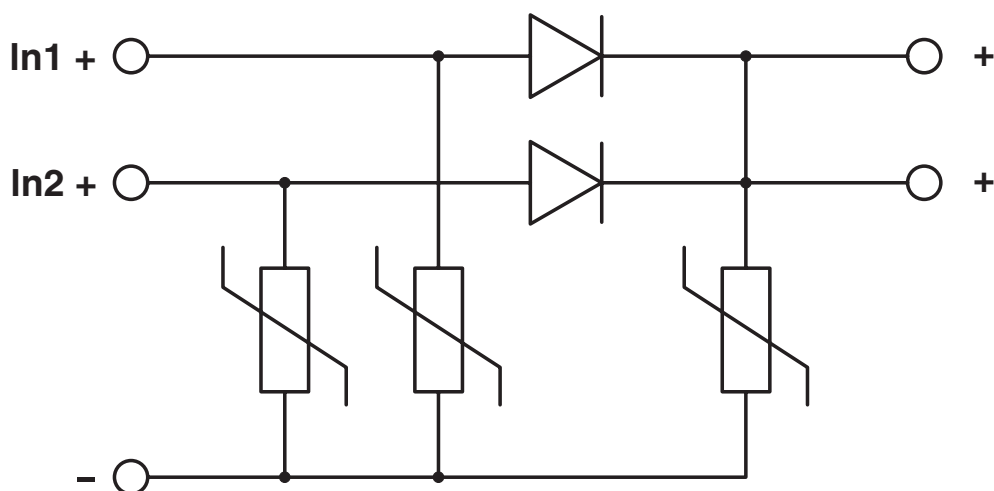
2907380

<https://www.phoenixcontact.com/cl/productos/2907380>

## Dibujos

Esquema de conjunto

**2x10 A**




# TRIO2-DIODE/12-24DC/2X10/1X20 - Módulo de redundancia



2907380

<https://www.phoenixcontact.com/cl/productos/2907380>

## Homologaciones

 To download certificates, visit the product detail page: <https://www.phoenixcontact.com/cl/productos/2907380>



**cUL Recognized**  
ID de homologación: E211944



**UL Recognized**  
ID de homologación: E211944



**EAC**  
ID de homologación: RU S-DE.BL08.W.00764



**UL Listed**  
ID de homologación: E123528



**cUL Listed**  
ID de homologación: E123528

**DNV**

ID de homologación: TAA000011F

**cULus Recognized**

**cULus Listed**

# TRIO2-DIODE/12-24DC/2X10/1X20 - Módulo de redundancia



2907380

<https://www.phoenixcontact.com/cl/productos/2907380>

## Clasificaciones

### ECLASS

ECLASS-11.0	27371010
ECLASS-12.0	27371010
ECLASS-13.0	27371010

### ETIM

ETIM 9.0	EC000683
----------	----------

### UNSPSC

UNSPSC 21.0	32151500
-------------	----------



# TRIO2-DIODE/12-24DC/2X10/1X20 - Módulo de redundancia



2907380

<https://www.phoenixcontact.com/cl/productos/2907380>

## Environmental product compliance

### EU RoHS

Cumple los requisitos de la Directiva RoHS	Sí, Ninguna excepción
--	-----------------------

### China RoHS

Environment friendly use period (EFUP)	EFUP-E
	Ninguna sustancia peligrosa por encima de los valores límite

### EU REACH SVHC

Indicación acerca de la sustancia candidata según REACH (n.º CAS)	Ninguna sustancia con una fracción de masa superior a 0,1 %
---	---

Phoenix Contact 2024 © - Todos los derechos reservados  
<https://www.phoenixcontact.com>

PHOENIX CONTACT S.A.  
Calle Nueva 1661-G  
Huechuraba, Santiago  
(+56 2) 652-2000  
[info@phoenixcontact.cl](mailto:info@phoenixcontact.cl)