

# ME 22,5 UT GN - Parte inferior de la carcasa



2907130

<https://www.phoenixcontact.com/cl/productos/2907130>

Tenga en cuenta que los datos mostrados en este documento PDF se generaron a partir de nuestro catálogo online. Por favor, encontrará todos los datos en la documentación del usuario. Prevalecen nuestras condiciones generales de uso para descargas.



Caja para carril DIN, Parte inferior de la carcasa con pasador de metal, diseño alto, con rendijas de ventilación, anchura: 22,6 mm, altura: 99 mm, profundidad: 107,3 mm, color: verde (Similar RAL 6021), puenteado transversal: sin conector de bus, número de polos conector transversal: no relevante

## Sus ventajas

- Montaje sin herramientas
- Disponible en los anchos de construcción de 12,5 mm ... 90 mm, ampliable modularmente
- Clase de inflamabilidad V0 según UL 94
- Varianza en la tecnología de conexión
- Puede montarse sobre el carril DIN
- Opcionalmente con conector de bus integrado o con posibilidad de montaje sobre el carril

## Datos comerciales

Código de artículo	2907130
Unidad de embalaje	10 Unidades
Cantidad mínima de pedido	10 Unidades
Clave de venta	10
Clave de producto	ACHAAA
Página del catálogo	Página 659 (C-1-2013)
GTIN	4017918126629
Peso por unidad (incluido el embalaje)	42,96 g
Peso por unidad (sin incluir el embalaje)	36,728 g
Número de tarifa arancelaria	85389099
País de origen	DE

# ME 22,5 UT GN - Parte inferior de la carcasa



2907130  
<https://www.phoenixcontact.com/cl/productos/2907130>

## Datos técnicos

### Notas

Indicaciones de montaje	Observe la hoja de datos de la serie en el área de descarga.
-------------------------	--------------------------------------------------------------

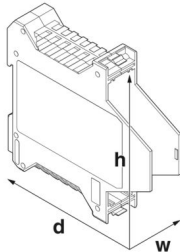
### Propiedades del artículo

Tipo de producto	Parte inferior de la carcasa
Tipo de carcasa	Caja para carril DIN
Serie de carcasas	ME
Familia de productos	ME 22,5..
Construcción	Parte inferior de la carcasa con rendijas de ventilación, para completar el módulo se precisa una tapa
Número de polos máx.	0)
Ejecución	Parte inferior de la carcasa con pasador de metal, diseño alto
Orificio de ventilación disponible	sí

### Estado de mantenimiento de datos

Revisión de artículo	06
----------------------	----

### Dimensiones

Esquema de dimensiones	
Anchura	22,6 mm
Altura	99 mm
Profundidad	107,3 mm
Profundidad a partir del borde superior del carril DIN	100,7 mm
Profundidad a partir del borde superior del carril DIN hasta el punto de apoyo del borde superior	68,5 mm

### Diseño de las placas de circuito impreso

Espesor de placa de circuito impreso	1,4 mm ... 1,8 mm
--------------------------------------	-------------------

### Datos del material

Color (Carcasa)	verde (RAL 6021)
Material (Caja)	Poliamida
Clase de inflamabilidad según UL 94	V0
CTI según IEC 60112	600
Material carcasa	Poliamida
Características de la superficie	no tratado

## Condiciones medioambientales y de vida útil

## Potencia disipada carcasa individual con 20 °C

Temperatura ambiente	20 °C
Facto de reducción	1
Posición para el montaje	vertical
Potencia disipada	6,1 W

## Potencia disipada carcasa individual con 30 °C

Temperatura ambiente	30 °C
Facto de reducción	0,91
Posición para el montaje	vertical
Potencia disipada	5,5 W

## Potencia disipada carcasa individual con 40 °C

Temperatura ambiente	40 °C
Facto de reducción	0,81
Posición para el montaje	vertical
Potencia disipada	4,9 W

## Potencia disipada carcasa individual con 50 °C

Temperatura ambiente	50 °C
Facto de reducción	0,7
Posición para el montaje	vertical
Potencia disipada	4,3 W

## Potencia disipada carcasa individual con 60 °C

Temperatura ambiente	60 °C
Facto de reducción	0,57
Posición para el montaje	vertical
Potencia disipada	3,5 W

## Potencia disipada carcasa individual con 70 °C

Temperatura ambiente	70 °C
Facto de reducción	0,49
Posición para el montaje	vertical
Potencia disipada	3,1 W

## Ensayo de vibraciones

Especificación del ensayo	DIN EN 60068-2-6 (VDE 0468-2-6):2008-10
Frecuencia	10 - 150 - 10 Hz
Velocidad de barrido	1 octava/min
Amplitud	0,15 mm (10 Hz ... 58,1 Hz)
Aceleración	2g (58,1 Hz ... 150 Hz)
Duración de ensayo por eje	2,5 h
Direcciones de ensayo	Ejes X, Y y Z

# ME 22,5 UT GN - Parte inferior de la carcasa



2907130

<https://www.phoenixcontact.com/cl/productos/2907130>

## Ensayo filam. incandescente

Especificación del ensayo	DIN EN 60695-2-11 (VDE 0471-2-11):2014-11
Temperatura	850 °C
Tiempo de actuación	30 s

## Resistencia al calor/comprobación de la presión esférica

Especificación del ensayo	DIN EN 60695-10-2 (VDE 0471-10-2):2016-01
Temperatura	125 °C
Duración del ensayo	1 h
Fuerza	20 N

## Resistencia mecánica/tambor descendente

Especificación del ensayo	DIN EN 60998-1 (VDE 0613-1):2005-03
Altura de caída	50 cm
Frecuencia	10

## Choque

Especificación del ensayo	DIN EN 60068-2-27 (VDE 0468-2-27):2010-02
Tipo de choque	Semisinusoide
Aceleración	15g
Duración del choque	11 ms
Número de choques por dirección	3
Direcciones de ensayo	Ejes X, Y y Z (pos. y neg.)

## Índice de protección (código IP)

Especificación del ensayo	DIN EN 60529 (VDE 0470-1):2014-09
---------------------------	-----------------------------------

## Condiciones ambientales

Código IP máximo alcanzable	IP20
Temperatura ambiente (servicio)	-40 °C ... 105 °C (En función de la disipación)
Temperatura ambiente (almacenamiento / transporte)	-40 °C ... 55 °C
Temperatura ambiente (montaje)	-5 °C ... 100 °C
Humedad relativa del aire (almacenamiento / transporte)	80 %

## Datos de la placa de circuito impreso

Número de alojamientos de placa de circuito impreso	1
Tipo de fijación de placas de circuito impreso	Insertión (encaje opcional mediante bloqueo de extracción de placa de circuito impreso)
Espesor de placa de circuito impreso	1,4 mm ... 1,8 mm

## Montaje

Tipo de montaje	Montaje sobre carril DIN
-----------------	--------------------------

## Información sobre el embalaje

Tipo de embalaje	empaquetado en caja
Tipo del embalaje exterior	Cartón

## Dibujos

Esquema de dimensiones

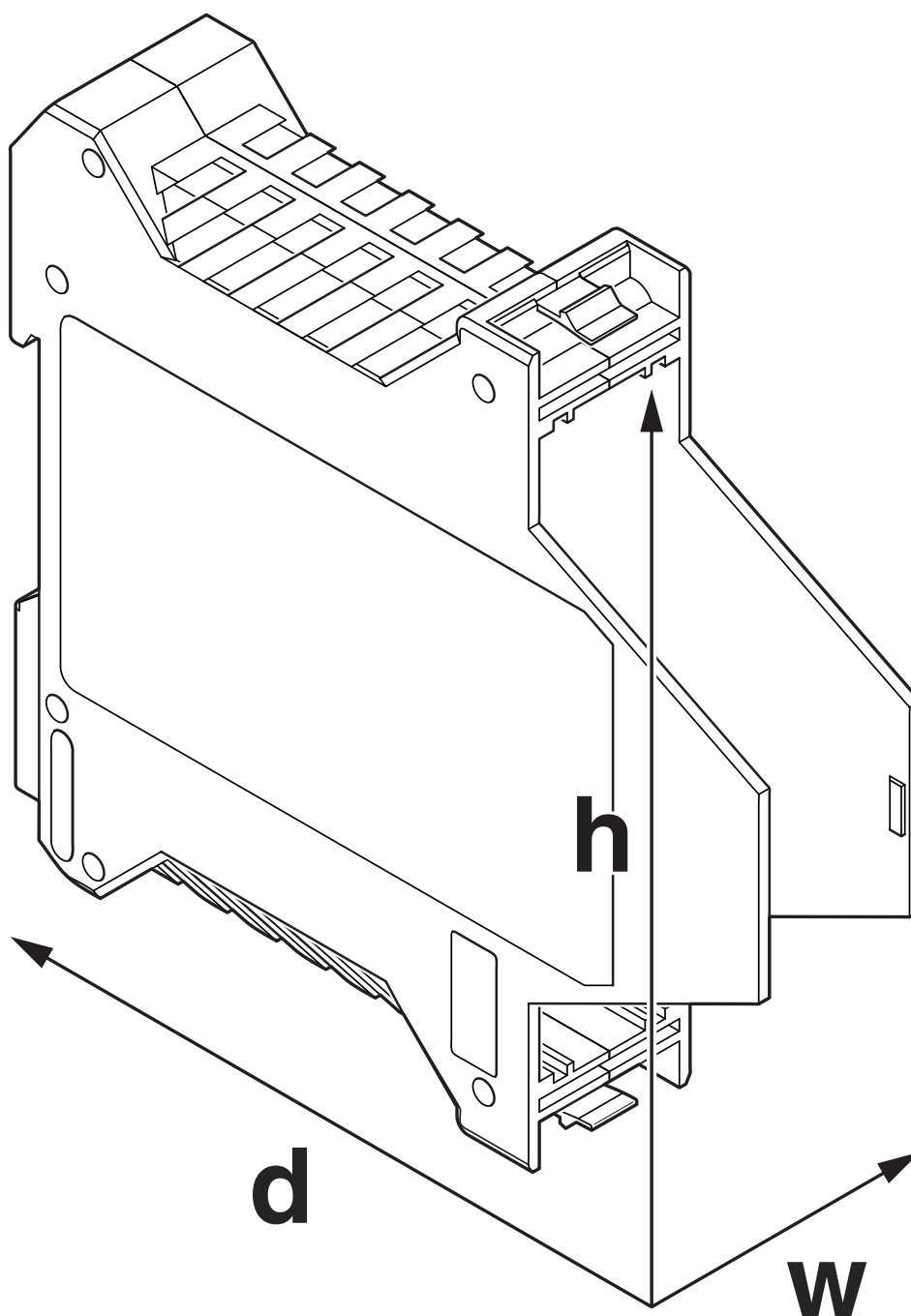


Figura esquemática para explicar las dimensiones del artículo. La figura no representa el producto deseado. Encontrará más detalles en los esquemas del producto, en la pestaña "Descargas".

# ME 22,5 UT GN - Parte inferior de la carcasa



2907130

<https://www.phoenixcontact.com/cl/productos/2907130>

## Homologaciones

🔗 To download certificates, visit the product detail page: <https://www.phoenixcontact.com/cl/productos/2907130>



**UL Recognized**

ID de homologación: E240868

# ME 22,5 UT GN - Parte inferior de la carcasa



2907130

<https://www.phoenixcontact.com/cl/productos/2907130>

## Clasificaciones

### ECLASS

ECLASS-11.0	27182702
ECLASS-13.0	27190601

### ETIM

ETIM 9.0	EC002779
----------	----------

### UNSPSC

UNSPSC 21.0	31261500
-------------	----------

Environmental product compliance

EU RoHS	
Cumple los requisitos de la Directiva RoHS	Sí, Ninguna excepción
China RoHS	
Environment friendly use period (EFUP)	EFUP-E
	Ninguna sustancia peligrosa por encima de los valores límite
EU REACH SVHC	
Indicación acerca de la sustancia candidata según REACH (n.º CAS)	Ninguna sustancia con una fracción de masa superior a 0,1 %
EF3.0 Cambio climático	
CO2e kg	0,33 kg CO2e

## ME 22,5 UT GN - Parte inferior de la carcasa

2907130

<https://www.phoenixcontact.com/cl/productos/2907130>



### Accesorios necesarios

#### ME 22,5 OT-1MSTBO GN - Parte superior de la carcasa

2709558

<https://www.phoenixcontact.com/cl/productos/2709558>



Caja para carril DIN, Parte superior de la carcasa para conectores con carcasa de base, anchura: 22,6 mm, altura: 99 mm, profundidad: 45,85 mm, color: verde (Similar RAL 6021)

---

#### ME 22,5 OT-MSTBO GN - Parte superior de la carcasa

2907169

<https://www.phoenixcontact.com/cl/productos/2907169>



Caja para carril DIN, Parte superior de la carcasa para conectores con carcasa de base, anchura: 22,6 mm, altura: 99 mm, profundidad: 45,85 mm, color: verde (Similar RAL 6021)

## ME 22,5 UT GN - Parte inferior de la carcasa

2907130

<https://www.phoenixcontact.com/cl/productos/2907130>



## ME 22,5 OT-MKDSO GN - Parte superior de la carcasa

2907172

<https://www.phoenixcontact.com/cl/productos/2907172>



Caja para carril DIN, Parte superior de la carcasa para bornas para placa de circuito impreso con conexión por tornillo, anchura: 22,6 mm, altura: 99 mm, profundidad: 45,85 mm, color: verde (Similar RAL 6021)

---

## ME 22,5 OTU-MKDSO GN - Parte superior de la carcasa

2278966

<https://www.phoenixcontact.com/cl/productos/2278966>



Caja para carril DIN, Parte superior de la carcasa para bornas para placa de circuito impreso con conexión por tornillo, anchura: 22,6 mm, altura: 99 mm, profundidad: 45,85 mm, color: verde (Similar RAL 6021)

## ME 22,5 UT GN - Parte inferior de la carcasa

2907130

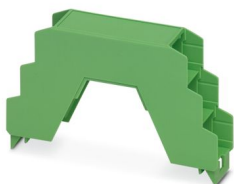
<https://www.phoenixcontact.com/cl/productos/2907130>



## ME 22,5 OT-3MSTBO GN - Parte superior de la carcasa

2735962

<https://www.phoenixcontact.com/cl/productos/2735962>



Caja para carril DIN, Parte superior de la carcasa para conectores con carcasa de base, anchura: 22,6 mm, altura: 102 mm, profundidad: 60,15 mm, color: verde (Similar RAL 6021)

---

## ME 22,5 OT-MKDSO SET - Parte superior de la carcasa

2907473

<https://www.phoenixcontact.com/cl/productos/2907473>



Caja para carril DIN, Set formado por parte superior de la carcasa y 4 unidades de bornas para placa de circuito impreso (4 polos) con conexión por tornillo, anchura: 22,6 mm, altura: 99 mm, profundidad: 45,85 mm, color: verde (Similar RAL 6021)

## ME 22,5 UT GN - Parte inferior de la carcasa

2907130

<https://www.phoenixcontact.com/cl/productos/2907130>



## ME 22,5 OT-3MSTBO SET - Parte superior de la carcasa

2707767

<https://www.phoenixcontact.com/cl/productos/2707767>

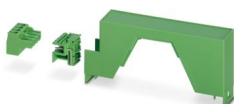


Caja para carril DIN, Set formado por parte superior de la carcasa y 6 unidades de carcasa de base para placa de circuito impreso (4 polos) y 6 unidades de bornas para placa de circuito impreso con conexión por tornillo (4 polos), anchura: 22,6 mm, altura: 102 mm, profundidad: 60,15 mm, color: verde (Similar RAL 6021)

## ME 22,5 OT-1MSTBO SET - Parte superior de la carcasa

2707741

<https://www.phoenixcontact.com/cl/productos/2707741>



Caja para carril DIN, Set formado por parte superior de la carcasa y 1 unidad de carcasa de base para placa de circuito impreso (4 polos) y 1 unidad de borna para placa de circuito impreso con conexión por tornillo (4 polos), anchura: 22,6 mm, altura: 99 mm, profundidad: 45,85 mm, color: verde (Similar RAL 6021)

## ME 22,5 UT GN - Parte inferior de la carcasa

2907130

<https://www.phoenixcontact.com/cl/productos/2907130>



## ME 22,5 OT-MSTBO SET - Parte superior de la carcasa

2907444

<https://www.phoenixcontact.com/cl/productos/2907444>



Caja para carril DIN, Set formado por parte superior de la carcasa y 4 unidades de carcassas de base para placa de circuito impreso (4 polos) y 4 unidades de bornas para placa de circuito impreso con conexión por tornillo (4 polos), anchura: 22,6 mm, altura: 99 mm, profundidad: 45,85 mm, color: verde (Similar RAL 6021)

---

## ME 22,5 OTP-MSTBO PS GN - Parte superior de la carcasa

2200424

<https://www.phoenixcontact.com/cl/productos/2200424>



Caja para carril DIN, Parte superior de la carcasa para conectores con carcasa de base, anchura: 22,6 mm, altura: 99 mm, profundidad: 45,85 mm, color: verde (Similar RAL 6021)

---

## Accesorios

## ME 22,5 UT GN - Parte inferior de la carcasa

2907130

<https://www.phoenixcontact.com/cl/productos/2907130>



## ME LPZS - Bloqueo de extracción para placa de circuito impreso

2906911

<https://www.phoenixcontact.com/cl/productos/2906911>



Caja para carril DIN, el bloqueo de extracción para placas de circuito impreso ME LPZS evita, tras aprox. 4 cm, la total extracción de la placa de circuito impreso y al mismo tiempo la bloquea

---

## ME MF 17,5 - Anclaje de base

2908281

<https://www.phoenixcontact.com/cl/productos/2908281>



Pasador de metal con resorte, para elemento intermedio.

## ME 22,5 UT GN - Parte inferior de la carcasa

2907130

<https://www.phoenixcontact.com/cl/productos/2907130>



## ME-SAS - Brida para conexión de pantalla

2853899

<https://www.phoenixcontact.com/cl/productos/2853899>



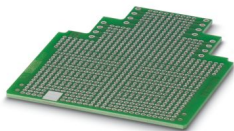
Abrazadera para conexión de pantalla para puntos de embornaje a partir de 2,5 mm<sup>2</sup>

---

## ME LP - Placa de circuito impreso

2906908

<https://www.phoenixcontact.com/cl/productos/2906908>



Placa de circuito impreso, para ser equipada por el usuario, con contacto derivado al carril (EN 60715)

## ME 22,5 UT GN - Parte inferior de la carcasa



2907130

<https://www.phoenixcontact.com/cl/productos/2907130>

### EML (44X76)R-ME - Etiqueta para carcasa ME ... UT ...

0828130

<https://www.phoenixcontact.com/cl/productos/0828130>



Etiqueta para carcasa ME ... UT ..., Rollo, blanco, sin rotular, rotulable con: THERMOMARK ROLLMASTER 300/600, THERMOMARK X1.2, THERMOMARK ROLL X1, THERMOMARK ROLL 2.0, THERMOMARK ROLL, clase de montaje: pegado, Número de índices individuales: 200, altura del campo de texto: 76 mm, anchura del campo de texto: 44 mm

---

Phoenix Contact 2024 © - Todos los derechos reservados

<https://www.phoenixcontact.com>

PHOENIX CONTACT S.A.

Calle Nueva 1661-G

Huechuraba, Santiago

(+56 2) 652-2000

[info@phoenixcontact.cl](mailto:info@phoenixcontact.cl)