

IFS-BT-PROG-ADAPTER - Adaptador



2905872

<https://www.phoenixcontact.com/cl/productos/2905872>

Tenga en cuenta que los datos mostrados en este documento PDF se generaron a partir de nuestro catálogo online. Por favor, encontrará todos los datos en la documentación del usuario. Prevalecen nuestras condiciones generales de uso para descargas.

Adaptador Bluetooth con interfaz Micro USB y S-PORT para la comunicación inalámbrica con las series de equipos MINI Analog, MINI Analog Pro, MACX Analog, Interface System Gateways y PLC logic.



Descripción del producto

Adaptador Bluetooth con interfaz Micro USB y S-PORT para la programación inalámbrica y para la monitorización. Puede utilizar el adaptador para las siguientes series de equipos con interfaz de programación: MINI Analog, MINI Analog Pro, MACX Analog, Interface System Gateways, PLC logic (solo monitorización). El driver está incluido en las soluciones de software de los productos a programar, por ejemplo transductores de medida.

IFS-BT-PROG-ADAPTER - Adaptador



2905872

<https://www.phoenixcontact.com/cl/productos/2905872>

Datos técnicos

Propiedades del artículo

Tipo de producto	Adaptador programación
------------------	------------------------

Propiedades eléctricas

Alimentación

Tensión de alimentación	3,3 V
-------------------------	-------

Datos de conexión

En el dispositivo

Tipo de conexión	Micro USB Modelo B
------------------	--------------------

En el dispositivo

Tipo de conexión	S-PORT
------------------	--------

Por el lado del adaptador

Tipo de conexión	Micro USB Modelo B
------------------	--------------------

Por el lado del adaptador

Tipo de conexión	S-PORT
------------------	--------

Datos Ex

Datos técnicos de seguridad

Tensión de entrada U_i	< 3,6 V
Corriente de entrada I_i	< 400 mA
Potencia de entrada P_i	< 600 mW
Inductancia interna máx. L_i	despreciable
Capacidad interna máx. C_i	11,5 nF

Dimensiones

Anchura	38 mm
Altura	30,6 mm
Profundidad	9,6 mm

Datos del material

Material carcasa	PA 646
------------------	--------

Condiciones medioambientales y de vida útil

Condiciones ambientales

Temperatura ambiente (servicio)	-25 °C ... 65 °C
Temperatura ambiente (almacenamiento / transporte)	-25 °C ... 70 °C
Altitud	≤ 2000 m

IFS-BT-PROG-ADAPTER - Adaptador



2905872

<https://www.phoenixcontact.com/cl/productos/2905872>

Humedad del aire máx. admisible (servicio)	< 95 %
--	--------

Homologaciones

ATEX

Marcado	II 3 G Ex ic IIC T4 Gc X
---------	--------------------------

FCC

Certificado	YG3-IFSPROG
-------------	-------------

IC

Certificado	4720B-IFSPROG
-------------	---------------

MIC

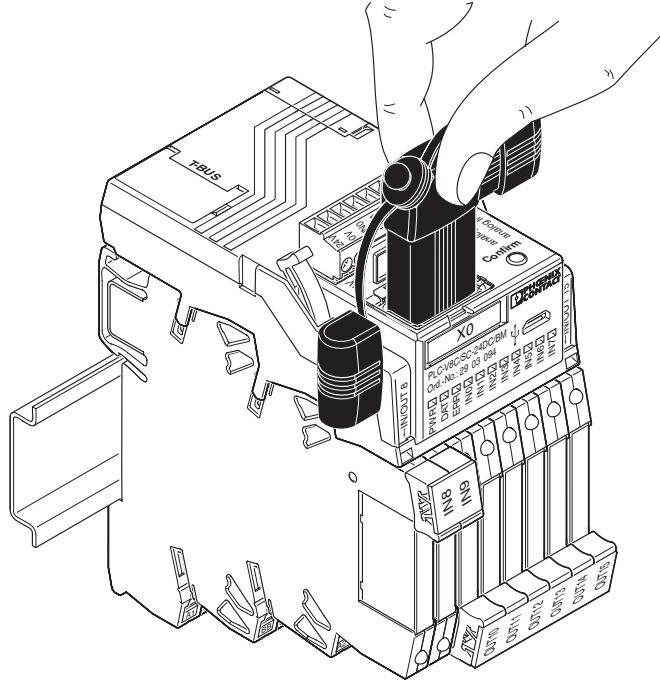
Marcado	Japan MIC (RF) ID:007-AB0221
---------	------------------------------

Datos DNV GL

Temperature	B
Humidity	B
Vibración	A
EMC	A
Enclosure	Required protection according to the Rules shall be provided upon installation on board

Dibujos

Plano esquemático



Conexión a PLC logic

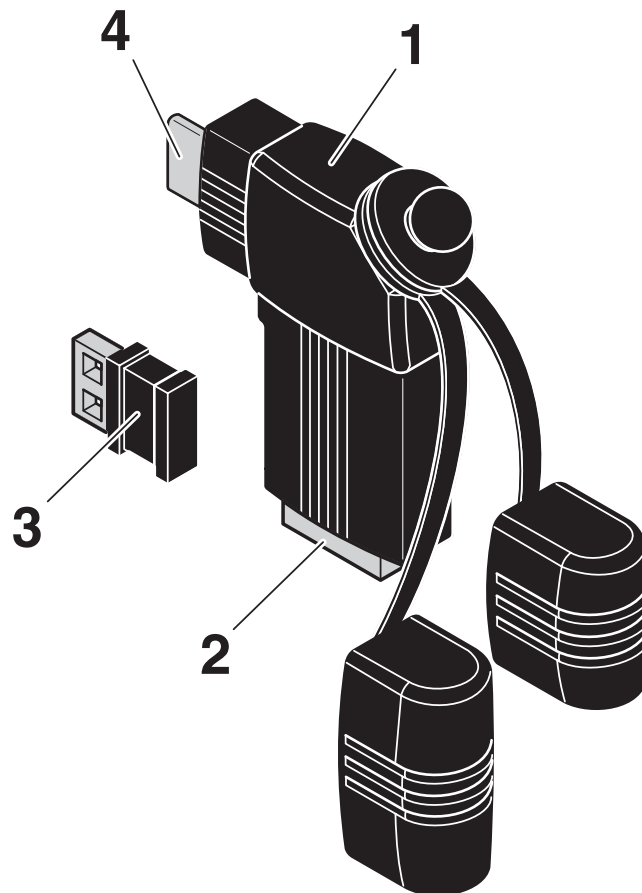
IFS-BT-PROG-ADAPTER - Adaptador

2905872

<https://www.phoenixcontact.com/cl/productos/2905872>

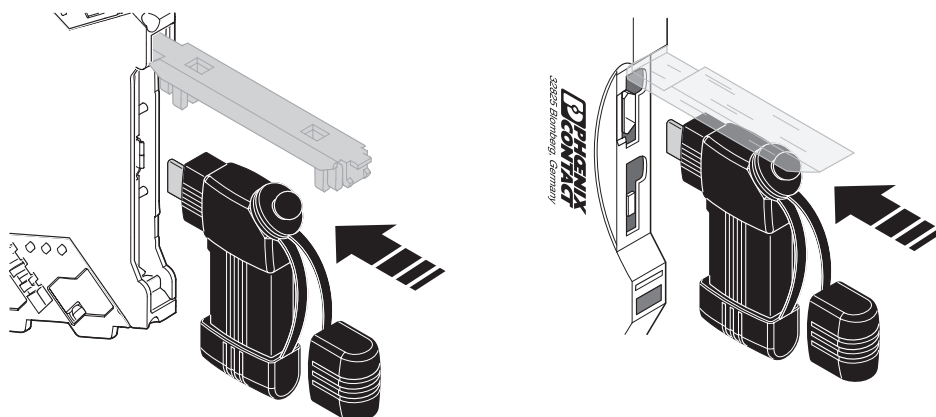


Plano esquemático



- 1 Adaptador para equipo
- 2 Puerto S-PORT
- 3 Adaptador para PC
- 4 Puerto micro-USB

Plano esquemático



Conexión a MINI Analog y MINI Analog Pro

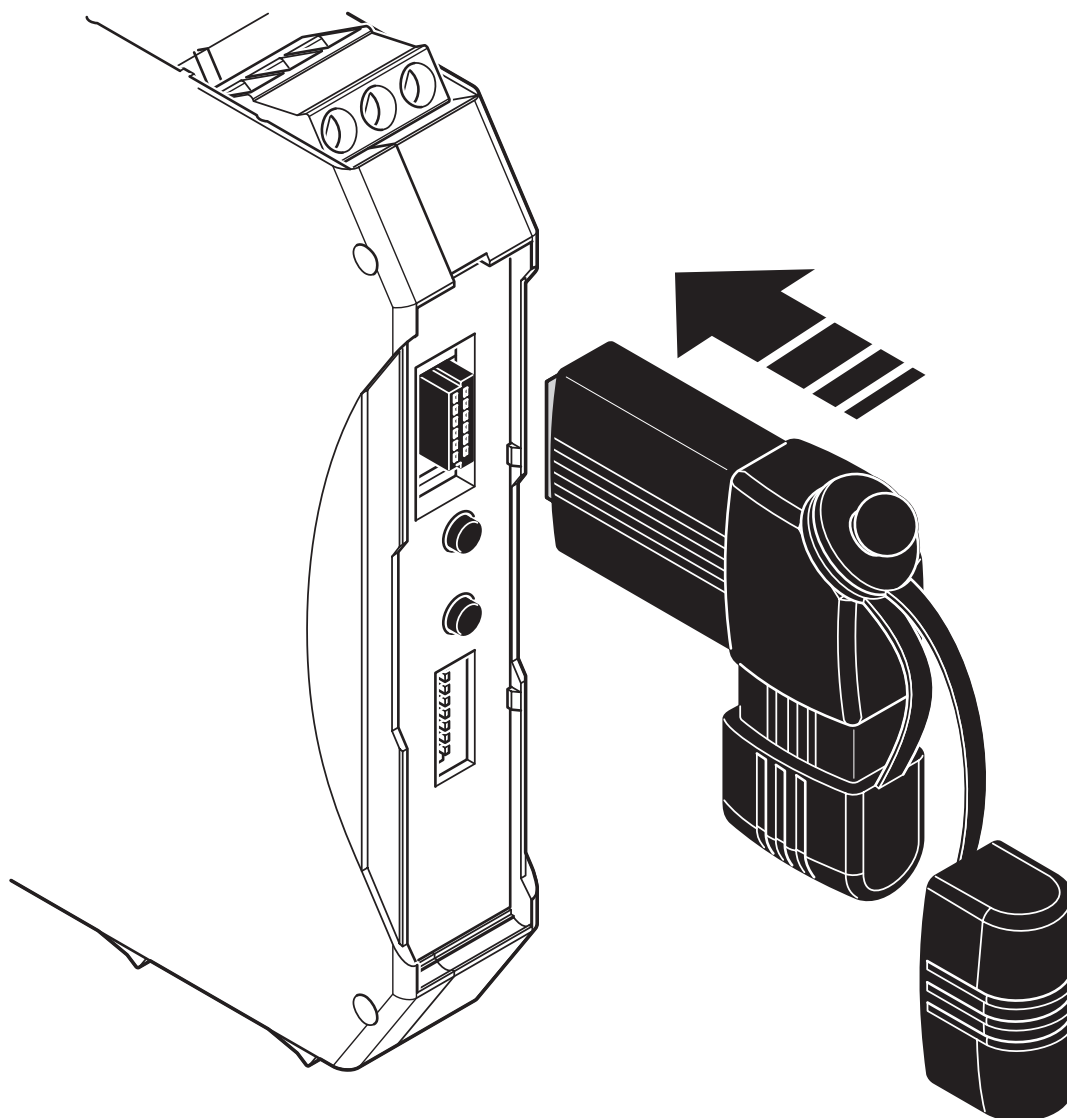
IFS-BT-PROG-ADAPTER - Adaptador

2905872

<https://www.phoenixcontact.com/cl/productos/2905872>



Plano esquemático



Conexión a las pasarelas de enlace MACX Analog y el sistema INTERFACE

IFS-BT-PROG-ADAPTER - Adaptador



2905872

<https://www.phoenixcontact.com/cl/productos/2905872>

Homologaciones

📄 To download certificates, visit the product detail page: <https://www.phoenixcontact.com/cl/productos/2905872>



EAC

ID de homologación: RU C-DE.A*08.B.01837

DNV

ID de homologación: TAA000021E



ATEX

ID de homologación: PxCIF15ATEX2905872X

IFS-BT-PROG-ADAPTER - Adaptador



2905872

<https://www.phoenixcontact.com/cl/productos/2905872>

Clasificaciones

ECLASS

ECLASS-11.0	27371392
ECLASS-12.0	27371392
ECLASS-13.0	27371392

ETIM

ETIM 9.0	EC002498
----------	----------

UNSPSC

UNSPSC 21.0	39121100
-------------	----------

Environmental product compliance

EU RoHS	
Cumple los requisitos de la Directiva RoHS	Sí
excepciones, si fueran conocida	7(c)-I
China RoHS	
Environment friendly use period (EFUP)	EFUP-50
	Encontrará una tabla de declaración RoHS de China relativa al artículo en la zona de descargas del artículo correspondiente, en el apartado "Declaración del fabricante". No se emite ninguna tabla de declaración RoHS de China ni se requiere en ninguno de los artículos con EFUP-E.
EU REACH SVHC	
Indicación acerca de la sustancia candidata según REACH (n.º CAS)	Ninguna sustancia con una fracción de masa superior a 0,1 %