

RIF-0-OSC-24DC/24DC/2 - Módulo de relé de estado sólido



2905657

<https://www.phoenixcontact.com/cl/productos/2905657>

Tenga en cuenta que los datos mostrados en este documento PDF se generaron a partir de nuestro catálogo online. Por favor, encontrará todos los datos en la documentación del usuario. Prevalecen nuestras condiciones generales de uso para descargas.



Módulo de relé de estado sólido premontado con conexión por tornillo, compuesto de: zócalo de relé con eyector y relé de estado sólido en miniatura enchufable. Tensión de entrada: 24 V DC. Salida: 3-33 V DC/3 A

Descripción del producto

Los relés de estado sólido y electromecánicos enchufables de la familia de productos RIFLINE complete, al igual que los zócalos base, están homologados según UL 508. Se pueden consultar las homologaciones correspondientes en cada componente individual.

RIF-0-OSC-24DC/24DC/2 - Módulo de relé de estado sólido



2905657

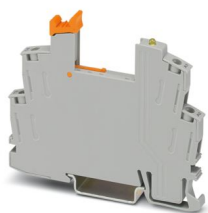
<https://www.phoenixcontact.com/cl/productos/2905657>

El set consta de

RIF-0-BSC/ 1 - Zócalo de relé

2901872

<https://www.phoenixcontact.com/cl/productos/2901872>

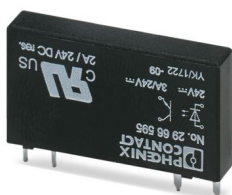


Zócalo de relé RIF-0..., para relé de potencia en miniatura con 1 contacto normalmente abierto o un relé de estado sólido de la misma construcción, conexión por tornillo, para montaje sobre carril NS 35/7,5

OPT-24DC/ 24DC/ 2 - Relé de estado sólido miniatura

2966595

<https://www.phoenixcontact.com/cl/productos/2966595>



Relé de estado sólido en miniatura enchufable, relé de estado sólido de potencia, 1 contacto de cierre, entrada: 24 V DC, salida: 3 ... 33 V DC/3 A

RIF-0-OSC-24DC/24DC/2 - Módulo de relé de estado sólido



2905657

<https://www.phoenixcontact.com/cl/productos/2905657>

Datos técnicos

Propiedades del artículo

Tipo de producto	Módulo de relés de estado sólido
Familia de productos	RIFLINE complete
Aplicación	Universal
Modo operativo	Tiempo de trabajo 100 %

Estado de mantenimiento de datos

Fecha del último mantenimiento de los datos	10.06.2024
Revisión de artículo	03

Propiedades de aislamiento: Líneas de fuga y espacios de aire entre los circuitos

Aislamiento	Aislamiento básico
Categoría de sobretensión	III
Grado de polución	2

Propiedades eléctricas

Potencia disipada máxima con condición nominal	0,2 W
Tensión de prueba (Entrada/salida)	2,5 kV _{eff} (50 Hz, 1 min., entrada/salida)

Líneas de fuga y espacios de aire entre los circuitos

Tensión de aislamiento de dimensionamiento	250 V AC
Tensión transitoria de dimensionamiento	4 kV

Datos de entrada

Tensión de accionamiento de dimensionamiento U_C	24 V DC
Margen de tensión referente a U_C	0,8 ... 1,2
Corriente de accionamiento de dimensionamiento I_C	8,5 mA
Rango de tensión de entrada	19,2 V DC ... 28,8 V DC
Umbral de conmutación "0"-Señal referida a U_C	< 0,4
Umbral de conmutación señal "1" referido a U_C	> 0,8
Tiempo de conexión típico	20 μ s
Tiempo de desconexión típico	300 μ s
Indicación de estado	LED (amarillo)
Circuito de protección	Diodo de libre circulación
Frecuencia de transmisión	300 Hz

Datos de salida

Tipo de conmutación del contacto	1 contacto abierto
Tipo de salida digital	electrónico
Gama de tensión de salida	3 V DC ... 33 V DC
Corriente constante límite	3 A (ver curva derating)
Corriente de conexión máxima	15 A (10 ms)
Limitación de sobretensiones	> 33 V

RIF-0-OSC-24DC/24DC/2 - Módulo de relé de estado sólido



2905657

<https://www.phoenixcontact.com/cl/productos/2905657>

Caída de tensión con corriente constante límite máxima	< 200 mV
Circuito de salida	2 conductores sin masa
Circuito de protección	Prot. contra inversión de polaridad
	Prot. contra sobretensiones
Categoría de uso CB Scheme (IEC 60947-5-1)	DC12, 3 A/24 V

Datos de conexión

Tipo de conexión	Conexión por tornillo
Longitud a desaislar	7 mm
Sección de conductor rígido	0,5 mm² ... 4 mm²
Sección de cable rígida (2 cables con la misma sección)	0,5 mm² ... 1,5 mm²
Sección de conductor flexible	0,5 mm² ... 2,5 mm²
	0,5 mm² ... 2,5 mm² (Puntera sin collar aislante)
	0,5 mm² ... 1,5 mm² (Puntera con manguito de plástico)
Sección de cable flexible (2 cables con la misma sección)	0,5 mm² ... 1,5 mm²
	0,5 mm² ... 1 mm² (Puntera TWIN con collar aislante)
Sección de conductor AWG	20 ... 12 (rígido)
	20 ... 14 (flexible)
Par de apriete	0,5 Nm ... 0,6 Nm

Dimensiones

Anchura	6,2 mm
Altura	84 mm
Profundidad	68 mm

Datos del material

Color	gris (RAL 7042)
Clase de inflamabilidad según UL 94	V2 (Carcasa)

Condiciones medioambientales y de vida útil

Condiciones ambientales

Índice de protección	IP20
Temperatura ambiente (servicio)	-25 °C ... 60 °C
Temperatura ambiente (almacenamiento / transporte)	-40 °C ... 85 °C

Homologaciones

Prueba de gases nocivos

Marcado	ISA-S71.04. G3 Harsh Group
	EN 60068-2-60

Normas y especificaciones

Líneas de fuga y espacios de aire entre los circuitos

Normas/especificaciones	DIN EN 60947-5-1
-------------------------	------------------

RIF-0-OSC-24DC/24DC/2 - Módulo de relé de estado sólido



2905657

<https://www.phoenixcontact.com/cl/productos/2905657>

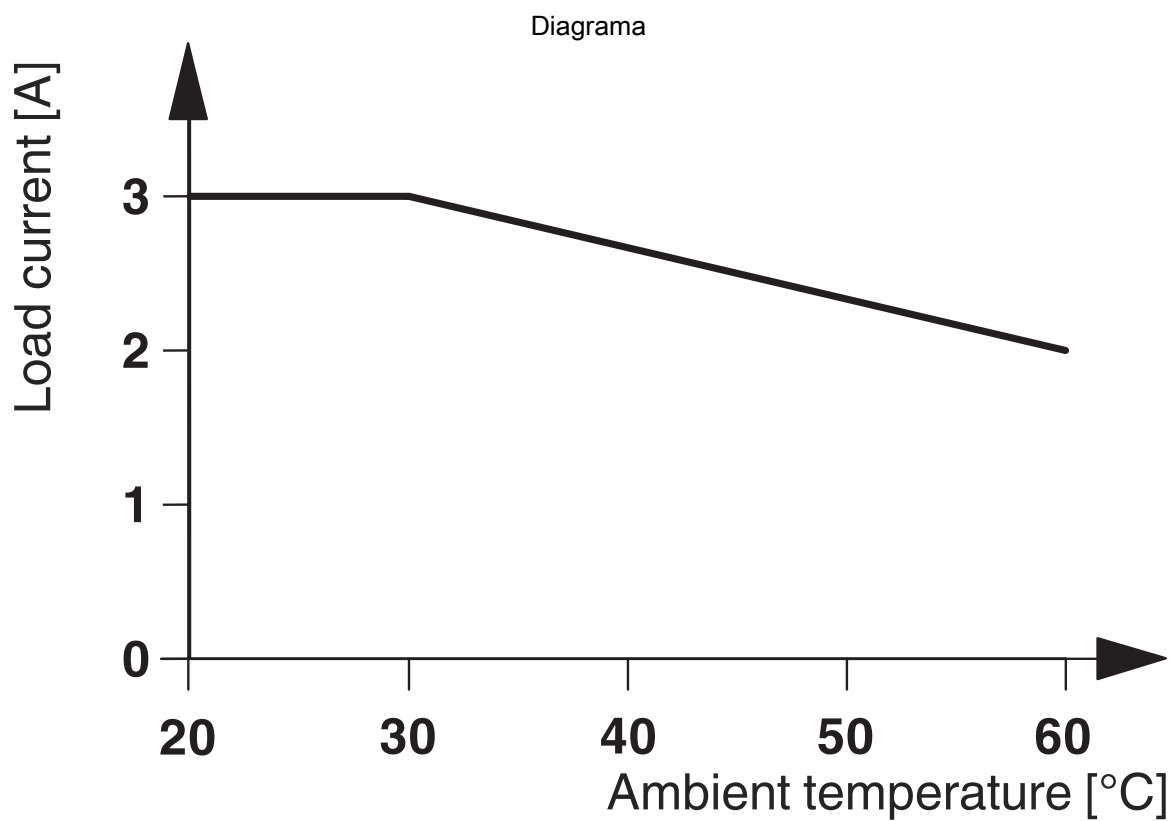
Montaje

Tipo de montaje	Montaje sobre carril DIN
Indicaciones de montaje	Alineables sin separación
Posición para el montaje	discrecional

2905657

<https://www.phoenixcontact.com/cl/productos/2905657>

Dibujos

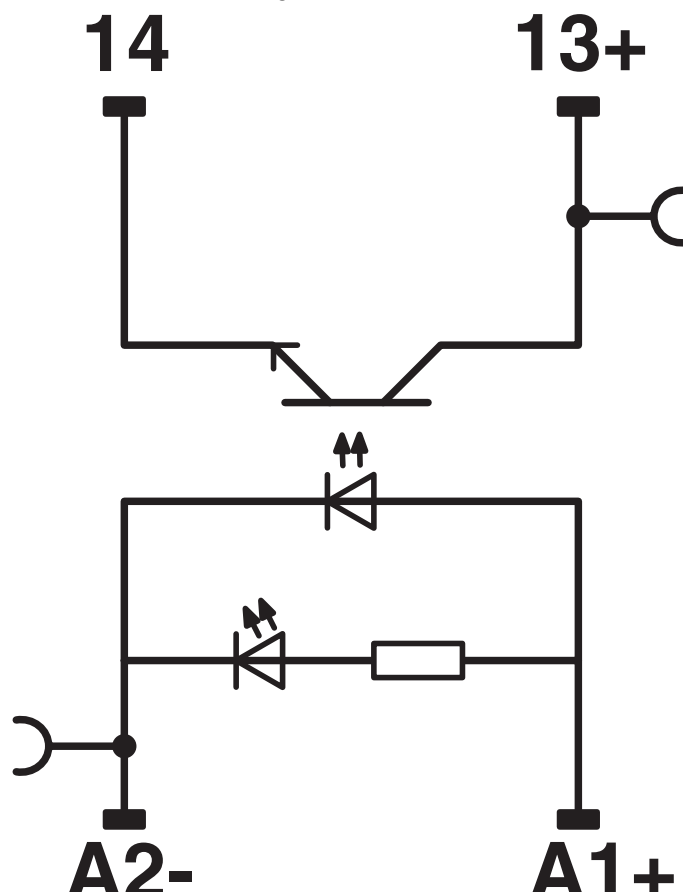


RIF-0-OSC-24DC/24DC/2 - Módulo de relé de estado sólido

2905657

<https://www.phoenixcontact.com/cl/productos/2905657>

Diagrama eléctrico




RIF-0-OSC-24DC/24DC/2 - Módulo de relé de estado sólido



2905657

<https://www.phoenixcontact.com/cl/productos/2905657>

Homologaciones

 To download certificates, visit the product detail page: <https://www.phoenixcontact.com/cl/productos/2905657>



DNV GL

ID de homologación: TAA000018V

2905657
<https://www.phoenixcontact.com/cl/productos/2905657>

Clasificaciones

ECLASS

ECLASS-11.0	27371604
ECLASS-13.0	27371604
ECLASS-12.0	27371604

ETIM

ETIM 9.0	EC001504
----------	----------

UNSPSC

UNSPSC 21.0	39122300
-------------	----------

2905657
<https://www.phoenixcontact.com/cl/productos/2905657>

Environmental product compliance

EU RoHS	
Cumple los requisitos de la Directiva RoHS	Sí
excepciones, si fueran conocida	7(a)
China RoHS	
Environment friendly use period (EFUP)	EFUP-50
	Encontrará una tabla de declaración RoHS de China relativa al artículo en la zona de descargas del artículo correspondiente, en el apartado "Declaración del fabricante". No se emite ninguna tabla de declaración RoHS de China ni se requiere en ninguno de los artículos con EFUP-E.
EU REACH SVHC	
Indicación acerca de la sustancia candidata según REACH (n.º CAS)	Lead(n.º CAS: 7439-92-1)
SCIP	74da133a-f5ed-46cc-afde-05a51823f1d3

RIF-0-OSC-24DC/24DC/2 - Módulo de relé de estado sólido



2905657

<https://www.phoenixcontact.com/cl/productos/2905657>

Accesorios

FBS 2-6 - Puente enchufable

3030336

<https://www.phoenixcontact.com/cl/productos/3030336>



Puente enchufable, paso: 6,2 mm, número de polos: 2, color: rojo

FBS 3-6 - Puente enchufable

3030242

<https://www.phoenixcontact.com/cl/productos/3030242>



Puente enchufable, paso: 6,2 mm, número de polos: 3, color: rojo

RIF-0-OSC-24DC/24DC/2 - Módulo de relé de estado sólido



2905657

<https://www.phoenixcontact.com/cl/productos/2905657>

FBS 4-6 - Puente enchufable

3030255

<https://www.phoenixcontact.com/cl/productos/3030255>



Puente enchufable, paso: 6,2 mm, número de polos: 4, color: rojo

FBS 5-6 - Puente enchufable

3030349

<https://www.phoenixcontact.com/cl/productos/3030349>



Puente enchufable, paso: 6,2 mm, número de polos: 5, color: rojo

RIF-0-OSC-24DC/24DC/2 - Módulo de relé de estado sólido



2905657

<https://www.phoenixcontact.com/cl/productos/2905657>

FBS 10-6 - Puente enchufable

3030271

<https://www.phoenixcontact.com/cl/productos/3030271>

Puente enchufable, paso: 6,2 mm, número de polos: 10, color: rojo



FBS 20-6 - Puente enchufable

3030365

<https://www.phoenixcontact.com/cl/productos/3030365>

Puente enchufable, paso: 6,2 mm, número de polos: 20, color: rojo



RIF-0-OSC-24DC/24DC/2 - Módulo de relé de estado sólido



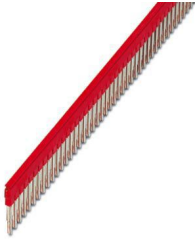
2905657

<https://www.phoenixcontact.com/cl/productos/2905657>

FBS 50-6 - Puente enchufable

3032224

<https://www.phoenixcontact.com/cl/productos/3032224>



Puente enchufable, paso: 6,2 mm, número de polos: 50, color: rojo

FBS 2-6 BU - Puente enchufable

3036932

<https://www.phoenixcontact.com/cl/productos/3036932>



Puente enchufable, paso: 6,2 mm, número de polos: 2, color: azul

RIF-0-OSC-24DC/24DC/2 - Módulo de relé de estado sólido



2905657

<https://www.phoenixcontact.com/cl/productos/2905657>

FBS 3-6 BU - Puente enchufable

3036945

<https://www.phoenixcontact.com/cl/productos/3036945>



Puente enchufable, paso: 6,2 mm, número de polos: 3, color: azul

FBS 4-6 BU - Puente enchufable

3036958

<https://www.phoenixcontact.com/cl/productos/3036958>



Puente enchufable, paso: 6,2 mm, número de polos: 4, color: azul

RIF-0-OSC-24DC/24DC/2 - Módulo de relé de estado sólido



2905657

<https://www.phoenixcontact.com/cl/productos/2905657>

FBS 5-6 BU - Puente enchufable

3036961

<https://www.phoenixcontact.com/cl/productos/3036961>



Puente enchufable, paso: 6,2 mm, número de polos: 5, color: azul

FBS 10-6 BU - Puente enchufable

3032198

<https://www.phoenixcontact.com/cl/productos/3032198>



Puente enchufable, paso: 6,2 mm, número de polos: 10, color: azul

RIF-0-OSC-24DC/24DC/2 - Módulo de relé de estado sólido



2905657

<https://www.phoenixcontact.com/cl/productos/2905657>

FBS 20-6 BU - Puente enchufable

3032208

<https://www.phoenixcontact.com/cl/productos/3032208>

Puente enchufable, paso: 6,2 mm, número de polos: 20, color: azul



FBS 50-6 BU - Puente enchufable

3032211

<https://www.phoenixcontact.com/cl/productos/3032211>

Puente enchufable, paso: 6,2 mm, número de polos: 50, color: azul



RIF-0-OSC-24DC/24DC/2 - Módulo de relé de estado sólido



2905657

<https://www.phoenixcontact.com/cl/productos/2905657>

FBS 2-6 GY - Puente enchufable

3032237

<https://www.phoenixcontact.com/cl/productos/3032237>



Puente enchufable, paso: 6,2 mm, número de polos: 2, color: gris

FBS 3-6 GY - Puente enchufable

3032240

<https://www.phoenixcontact.com/cl/productos/3032240>



Puente enchufable, paso: 6,2 mm, número de polos: 3, color: gris

RIF-0-OSC-24DC/24DC/2 - Módulo de relé de estado sólido



2905657

<https://www.phoenixcontact.com/cl/productos/2905657>

FBS 4-6 GY - Puente enchufable

3032279

<https://www.phoenixcontact.com/cl/productos/3032279>



Puente enchufable, paso: 6,2 mm, número de polos: 4, color: gris

FBS 5-6 GY - Puente enchufable

3032266

<https://www.phoenixcontact.com/cl/productos/3032266>



Puente enchufable, paso: 6,2 mm, número de polos: 5, color: gris

RIF-0-OSC-24DC/24DC/2 - Módulo de relé de estado sólido



2905657

<https://www.phoenixcontact.com/cl/productos/2905657>

FBS 10-6 GY - Puente enchufable

3032253

<https://www.phoenixcontact.com/cl/productos/3032253>

Puente enchufable, paso: 6,2 mm, número de polos: 10, color: gris



NS 35/ 7,5 PERF 2000MM - Carril simétrico perforado

0801733

<https://www.phoenixcontact.com/cl/productos/0801733>



Carril simétrico perforado, Variante de embalaje con 25 unidades (50 m), según EN 60715, material: Acero, galvanizado, pasivado de capa gruesa, Perfil estándar, color: plata

RIF-0-OSC-24DC/24DC/2 - Módulo de relé de estado sólido



2905657

<https://www.phoenixcontact.com/cl/productos/2905657>

NS 35/ 7,5 UNPERF 2000MM - Carril simétrico sin perforar

0801681

<https://www.phoenixcontact.com/cl/productos/0801681>



Carril simétrico sin perforar, Variante de embalaje con 25 unidades (50 m), según EN 60715, material: Acero, galvanizado, pasivado de capa gruesa, Perfil estándar, color: plateado

NS 35/ 7,5 WH PERF 2000MM - Carril simétrico perforado

1204119

<https://www.phoenixcontact.com/cl/productos/1204119>



Carril simétrico perforado, Variante de embalaje con 25 unidades (50 m), según EN 60715, material: Acero, Galvanizado, pasivado blanco, Perfil estándar, color: plateado

RIF-0-OSC-24DC/24DC/2 - Módulo de relé de estado sólido



2905657

<https://www.phoenixcontact.com/cl/productos/2905657>

NS 35/ 7,5 WH UNPERF 2000MM-VPE 10 - Carril simétrico sin perforar

1204122

<https://www.phoenixcontact.com/cl/productos/1204122>



Carril simétrico sin perforar, Variante de embalaje con 10 unidades (20 m), según EN 60715, material: Acero, Galvanizado, pasivado blanco, Perfil estándar, color: plateado

NS 35/ 7,5 AL UNPERF 2000MM - Carril simétrico sin perforar

0801704

<https://www.phoenixcontact.com/cl/productos/0801704>



Carril simétrico sin perforar, Variante de embalaje con 25 unidades (50 m), según EN 60715, material: Aluminio, sin recubrimiento, Perfil estándar, color: plateado

RIF-0-OSC-24DC/24DC/2 - Módulo de relé de estado sólido



2905657

<https://www.phoenixcontact.com/cl/productos/2905657>

NS 35/ 7,5 ZN PERF 2000MM - Carril simétrico perforado

1206421

<https://www.phoenixcontact.com/cl/productos/1206421>



Carril simétrico perforado, Variante de embalaje con 25 unidades (50 m), según EN 60715, material: Acero, galvanizado, Perfil estándar, color: plateado

NS 35/ 7,5 ZN UNPERF 2000MM - Carril simétrico sin perforar

1206434

<https://www.phoenixcontact.com/cl/productos/1206434>



Carril simétrico sin perforar, Variante de embalaje con 25 unidades (50 m), según EN 60715, material: Acero, galvanizado, Perfil estándar, color: plateado

RIF-0-OSC-24DC/24DC/2 - Módulo de relé de estado sólido



2905657

<https://www.phoenixcontact.com/cl/productos/2905657>

NS 35/ 7,5 CU UNPERF 2000MM-VPE 10 - Carril simétrico sin perforar

0801762

<https://www.phoenixcontact.com/cl/productos/0801762>



Carril simétrico sin perforar, Variante de embalaje con 10 unidades (20 m), según EN 60715, material: Cobre, sin recubrimiento, Perfil estándar, color: de color cobre

NS 35/ 7,5 CAP - Caperuza final

1206560

<https://www.phoenixcontact.com/cl/productos/1206560>

Pieza final-carril, para carril NS 35/7,5



RIF-0-OSC-24DC/24DC/2 - Módulo de relé de estado sólido



2905657

<https://www.phoenixcontact.com/cl/productos/2905657>

NS 35/15 PERF 2000MM - Carril simétrico perforado

1201730

<https://www.phoenixcontact.com/cl/productos/1201730>



Carril simétrico perforado, Variante de embalaje con 25 unidades (50 m), similar EN 60715, material: Acero, galvanizado, pasivado de capa gruesa, Perfil estándar, color: plateado

NS 35/15 UNPERF 2000MM - Carril simétrico sin perforar

1201714

<https://www.phoenixcontact.com/cl/productos/1201714>



Carril simétrico sin perforar, Variante de embalaje con 25 unidades (50 m), similar EN 60715, material: Acero, galvanizado, pasivado de capa gruesa, Perfil estándar, color: plateado

RIF-0-OSC-24DC/24DC/2 - Módulo de relé de estado sólido



2905657

<https://www.phoenixcontact.com/cl/productos/2905657>

NS 35/15 WH PERF 2000MM - Carril simétrico perforado

0806602

<https://www.phoenixcontact.com/cl/productos/0806602>



Carril simétrico perforado, Variante de embalaje con 25 unidades (50 m), similar EN 60715, material: Acero, Galvanizado, pasivado blanco, Perfil estándar, color: blanco

NS 35/15 WH UNPERF 2000MM-VPE 10 - Carril simétrico sin perforar

1204135

<https://www.phoenixcontact.com/cl/productos/1204135>



Carril simétrico sin perforar, Variante de embalaje con 10 unidades (20 m), similar EN 60715, material: Acero, Galvanizado, pasivado blanco, Perfil estándar, color: plateado

RIF-0-OSC-24DC/24DC/2 - Módulo de relé de estado sólido



2905657

<https://www.phoenixcontact.com/cl/productos/2905657>

NS 35/15 AL UNPERF 2000MM - Carril simétrico sin perforar

1201756

<https://www.phoenixcontact.com/cl/productos/1201756>



Carril simétrico sin perforar, similar EN 60715, material: Aluminio, sin recubrimiento, Perfil estándar, color: plateado

NS 35/15 ZN PERF 2000MM - Carril simétrico perforado

1206599

<https://www.phoenixcontact.com/cl/productos/1206599>



Carril simétrico perforado, Variante de embalaje con 25 unidades (50 m), similar EN 60715, material: Acero, galvanizado, Perfil estándar, color: plateado

RIF-0-OSC-24DC/24DC/2 - Módulo de relé de estado sólido



2905657

<https://www.phoenixcontact.com/cl/productos/2905657>

NS 35/15 ZN UNPERF 2000MM - Carril simétrico sin perforar

1206586

<https://www.phoenixcontact.com/cl/productos/1206586>



Carril simétrico sin perforar, Variante de embalaje con 25 unidades (50 m), similar EN 60715, material: Acero, galvanizado, Perfil estándar, color: plateado

NS 35/15 CU UNPERF 2000MM-VPE 10 - Carril simétrico sin perforar

1201895

<https://www.phoenixcontact.com/cl/productos/1201895>



Carril simétrico sin perforar, Variante de embalaje con 10 unidades (20 m), similar EN 60715, material: Cobre, sin recubrimiento, Perfil estándar, color: de color cobre

RIF-0-OSC-24DC/24DC/2 - Módulo de relé de estado sólido



2905657

<https://www.phoenixcontact.com/cl/productos/2905657>

NS 35/15 CAP - Caperuza final

1206573

<https://www.phoenixcontact.com/cl/productos/1206573>

Pieza final-carril, para carril NS 35/15



NS 35/15-2,3 UNPERF 2000MM-VPE 10 - Carril simétrico sin perforar

1201798

<https://www.phoenixcontact.com/cl/productos/1201798>



Carril simétrico sin perforar, Variante de embalaje con 10 unidades (20 m), según EN 60715, material: Acero, galvanizado, pasivado de capa gruesa, Perfil estándar 2,3 mm, color: plateado

RIF-0-OSC-24DC/24DC/2 - Módulo de relé de estado sólido



2905657

<https://www.phoenixcontact.com/cl/productos/2905657>

CLIPFIX 35 - Soporte final

3022218

<https://www.phoenixcontact.com/cl/productos/3022218>



Soporte final de montaje rápido, para carril simétrico NS 35/7,5 o carril simétrico NS 35/15, con posibilidad de marcado, ancho: 9,5 mm, color: gris

CLIPFIX 35-5 - Soporte final

3022276

<https://www.phoenixcontact.com/cl/productos/3022276>



Soporte final de montaje rápido, para carril simétrico NS 35/7,5 o carril simétrico NS 35/15, con posibilidad de marcado, con posibilidad de aparcamiento para FBS...5, FBS...6, KSS 5, KSS 6, ancho: 5,15 mm, color: gris

RIF-0-OSC-24DC/24DC/2 - Módulo de relé de estado sólido



2905657

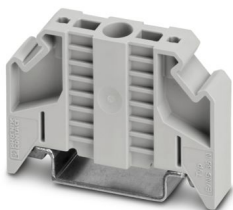
<https://www.phoenixcontact.com/cl/productos/2905657>

E/NS 35 N - Soporte final

0800886

<https://www.phoenixcontact.com/cl/productos/0800886>

Soporte final, anchura: 9,5 mm, color: Gris



MPS-MT - Clavija de pruebas

0201744

<https://www.phoenixcontact.com/cl/productos/0201744>

Clavija de pruebas, con conexión por soldadura hasta sección de cable de 1 mm², número de polos: 1, color: gris



RIF-0-OSC-24DC/24DC/2 - Módulo de relé de estado sólido



2905657

<https://www.phoenixcontact.com/cl/productos/2905657>

MPS-IH WH - Casquillo aislante

0201663

<https://www.phoenixcontact.com/cl/productos/0201663>

Casquillo aislante, color: blanco



MPS-IH RD - Casquillo aislante

0201676

<https://www.phoenixcontact.com/cl/productos/0201676>

Casquillo aislante, color: rojo



RIF-0-OSC-24DC/24DC/2 - Módulo de relé de estado sólido



2905657

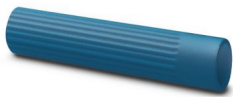
<https://www.phoenixcontact.com/cl/productos/2905657>

MPS-IH BU - Casquillo aislante

0201689

<https://www.phoenixcontact.com/cl/productos/0201689>

Casquillo aislante, color: azul



MPS-IH YE - Casquillo aislante

0201692

<https://www.phoenixcontact.com/cl/productos/0201692>

Casquillo aislante, color: amarillo



RIF-0-OSC-24DC/24DC/2 - Módulo de relé de estado sólido



2905657

<https://www.phoenixcontact.com/cl/productos/2905657>

MPS-IH GN - Casquillo aislante

0201702

<https://www.phoenixcontact.com/cl/productos/0201702>

Casquillo aislante, color: verde



MPS-IH GY - Casquillo aislante

0201728

<https://www.phoenixcontact.com/cl/productos/0201728>

Casquillo aislante, color: gris



RIF-0-OSC-24DC/24DC/2 - Módulo de relé de estado sólido



2905657

<https://www.phoenixcontact.com/cl/productos/2905657>

MPS-IH BK - Casquillo aislante

0201731

<https://www.phoenixcontact.com/cl/productos/0201731>

Casquillo aislante, color: negro



ZB 6:UNBEDRUCKT - Tira de cinta Zack

1051003

<https://www.phoenixcontact.com/cl/productos/1051003>



Tira de cinta Zack, Tiras, blanco, sin rotular, rotulable con: PLOTMARK, CMS-P1-PLOTTER, clase de montaje: enclavar, para ancho de borne: 6,2 mm, Número de índices individuales: 10, altura del campo de texto: 10,5 mm, anchura del campo de texto: 6,15 mm

RIF-0-OSC-24DC/24DC/2 - Módulo de relé de estado sólido



2905657

<https://www.phoenixcontact.com/cl/productos/2905657>

ZB 6 CUS - Tira de cinta Zack

0824992

<https://www.phoenixcontact.com/cl/productos/0824992>



Tira de cinta Zack, disponible: Tiras, blanco, rotulado según las indicaciones del cliente, clase de montaje: encajar en ranura para índice alta, para ancho de borne: 6,2 mm, Número de índices individuales: 10

ZB 6,LGS:FORTL.ZAHLEN - Tira de cinta Zack

1051016

<https://www.phoenixcontact.com/cl/productos/1051016>



Tira de cinta Zack, Tiras, blanco, rotulado, rotulable con: CMS-P1-PLOTTER, rotulación longitudinal: números correlativos de 1 ... 10, 11 ... 20 etc. hasta 491 ... 500, clase de montaje: enclavar, para ancho de borne: 6,2 mm, Número de índices individuales: 10, altura del campo de texto: 10,5 mm, anchura del campo de texto: 6,15 mm

RIF-0-OSC-24DC/24DC/2 - Módulo de relé de estado sólido



2905657

<https://www.phoenixcontact.com/cl/productos/2905657>

ZB 6,QR:FORTL.ZAHLEN - Tira de cinta Zack

1051029

<https://www.phoenixcontact.com/cl/productos/1051029>



Tira de cinta Zack, Tiras, blanco, rotulado, rotulable con: CMS-P1-PLOTTER, Rotulación transversal: números correlativos de 1 ... 10, 11 ... 20 etc. hasta 491 . .. 500, clase de montaje: enclavar, para ancho de borne: 6,2 mm, Número de índices individuales: 10, altura del campo de texto: 10,5 mm, anchura del campo de texto: 6,15 mm

ZB 6,LGS:GLEICHE ZAHLEN - Tira de cinta Zack

1051032

<https://www.phoenixcontact.com/cl/productos/1051032>



Tira de cinta Zack, Tiras, blanco, rotulado, rotulable con: CMS-P1-PLOTTER, rotulación longitudinal: Números iguales 1 o 2 etc. hasta 100, clase de montaje: enclavar, para ancho de borne: 6,2 mm, Número de índices individuales: 10, altura del campo de texto: 10,5 mm, anchura del campo de texto: 6,15 mm

RIF-0-OSC-24DC/24DC/2 - Módulo de relé de estado sólido



2905657

<https://www.phoenixcontact.com/cl/productos/2905657>

ZB 6,LGS:L1-N,PE - Marcador para bornes

1051414

<https://www.phoenixcontact.com/cl/productos/1051414>



Marcador para bornes, Tiras, blanco, rotulado, rotulable con: CMS-P1-PLOTTER, longitudinal: L1, L2, L3, N, PE, L1, L2, L3, N, PE, clase de montaje: enclavar, para ancho de borne: 6,2 mm, Número de índices individuales: 10, altura del campo de texto: 10,5 mm, anchura del campo de texto: 6,15 mm

ZB 6,LGS:U-N - Marcador para bornes

1051430

<https://www.phoenixcontact.com/cl/productos/1051430>



Marcador para bornes, Tiras, blanco, rotulado, rotulable con: CMS-P1-PLOTTER, rotulación longitudinal: U, V, W, N, GND, U, V, W, N, GND, clase de montaje: enclavar, para ancho de borne: 6,2 mm, Número de índices individuales: 10, altura del campo de texto: 10,5 mm, anchura del campo de texto: 6,15 mm

RIF-0-OSC-24DC/24DC/2 - Módulo de relé de estado sólido



2905657

<https://www.phoenixcontact.com/cl/productos/2905657>

UC-TM 6 - Marcador para bornes

0818085

<https://www.phoenixcontact.com/cl/productos/0818085>



Marcador para bornes, Estera, blanco, sin rotular, rotulable con: BLUEMARK ID COLOR, BLUEMARK ID, BLUEMARK CLED, PLOTMARK, CMS-P1-PLOTTER, clase de montaje: enclavar, para ancho de borne: 6,2 mm, Número de índices individuales: 80, altura del campo de texto: 10,5 mm, anchura del campo de texto: 5,6 mm

UC-TM 6 CUS - Marcador para bornes

0824589

<https://www.phoenixcontact.com/cl/productos/0824589>



Marcador para bornes, disponible: por esteras, blanco, rotulado según las indicaciones del cliente, clase de montaje: encajar en ranura para índice alta, para ancho de borne: 6,2 mm, Número de índices individuales: 80

RIF-0-OSC-24DC/24DC/2 - Módulo de relé de estado sólido



2905657

<https://www.phoenixcontact.com/cl/productos/2905657>

UCT-TM 6 - Marcador para bornes

0828736

<https://www.phoenixcontact.com/cl/productos/0828736>



Marcador para bornes, Estera, blanco, sin rotular, rotulable con: TOPMARK NEO, TOPMARK LASER, BLUEMARK ID COLOR, BLUEMARK ID, BLUEMARK CLED, THERMOMARK PRIME, THERMOMARK CARD 2.0, THERMOMARK CARD, clase de montaje: enclavar, para ancho de borne: 6,2 mm, Número de índices individuales: 60, altura del campo de texto: 10,5 mm, anchura del campo de texto: 5,6 mm

UCT-TM 6 CUS - Marcador para bornes

0829602

<https://www.phoenixcontact.com/cl/productos/0829602>



Marcador para bornes, disponible: por esteras, blanco, rotulado según las indicaciones del cliente, clase de montaje: encajar en ranura para índice alta, para ancho de borne: 6,2 mm, Número de índices individuales: 60

RIF-0-OSC-24DC/24DC/2 - Módulo de relé de estado sólido



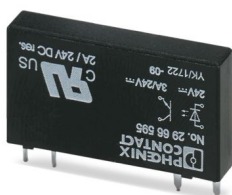
2905657

<https://www.phoenixcontact.com/cl/productos/2905657>

OPT-24DC/ 24DC/ 2 - Relé de estado sólido miniatura

2966595

<https://www.phoenixcontact.com/cl/productos/2966595>

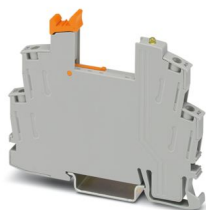


Relé de estado sólido en miniatura enchufable, relé de estado sólido de potencia, 1 contacto de cierre, entrada: 24 V DC, salida: 3 ... 33 V DC/3 A

RIF-0-BSC/ 1 - Zócalo de relé

2901872

<https://www.phoenixcontact.com/cl/productos/2901872>



Zócalo de relé RIF-0..., para relé de potencia en miniatura con 1 contacto normalmente abierto o un relé de estado sólido de la misma construcción, conexión por tornillo, para montaje sobre carril NS 35/7,5

Phoenix Contact 2024 © - Todos los derechos reservados
<https://www.phoenixcontact.com>

PHOENIX CONTACT S.A.
Calle Nueva 1661-G
Huechuraba, Santiago
(+56 2) 652-2000
info@phoenixcontact.cl