

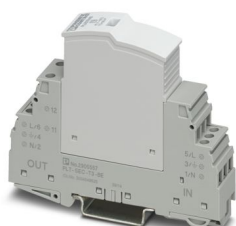
PLT-SEC-T3-60-FM - Disp. de protec. contra sobretensiones tipo 3



2905225

<https://www.phoenixcontact.com/cl/productos/2905225>

Tenga en cuenta que los datos mostrados en este documento PDF se generaron a partir de nuestro catálogo online. Por favor, encontrará todos los datos en la documentación del usuario. Prevalecen nuestras condiciones generales de uso para descargas.



Protección de equipos enchufable, según el tipo 3/clase III, para redes de fuentes de alimentación monofásicas con N y PE separados (sistema de 3 conductores: L1, N, PE), con fusible resistente a las sobrecorrientes momentáneas y contacto de indicación remota. También apta para aplicaciones DC.

Datos técnicos

Propiedades del artículo

Tipo de producto	Protección de aparatos
Familia de productos	SEC Family
Construcción	Módulo para carril de dos piezas enchufable
Número de polos	2
Mensaje Protección contra sobretensiones defectuosa	indicación óptica, contacto de indicación remota

Propiedades de aislamiento

Categoría de sobretensión	III
Grado de polución	2
Clase de ensayo IEC	III
	T3
Tipo EN	T3
Número de puertos	One

Propiedades eléctricas

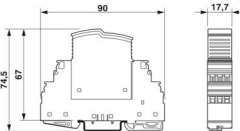
Visualización/señal remota

Denominación Conexión	Contacto de indicación remota de defecto
Función de conmutación	Contacto cerrado
Tensión de servicio	250 V AC
	125 V DC (200 mA DC)
Corriente de servicio	3 A AC
	1 A DC (30 V DC)

Datos de conexión

Tipo de conexión	Conexión por tornillo
Rosca de tornillo	M3
Par de apriete	0,8 Nm
Sección de conductor flexible	0,2 mm² ... 2,5 mm²
Sección de conductor rígido	0,2 mm² ... 4 mm²
Sección de conductor AWG	24 ... 12

Dimensiones

Esquema de dimensiones	
Anchura	17,7 mm
Altura	90 mm

PLT-SEC-T3-60-FM - Disp. de protec. contra sobretensiones tipo 3



2905225

<https://www.phoenixcontact.com/cl/productos/2905225>

Profundidad	74,5 mm (Con carril de 7,5 mm)
Unidad de división	1 UD

Datos del material

Clase de inflamabilidad según UL 94	V-0
Valor CTI del material	600
Material aislante	PA 6.6-FR 20% GF PA 6.6-FR
Grupo de materiales	I
Material carcasa	PA 6.6-FR 20 % GF PA 6.6-FR

Circuito de protección

Pistas de protección	L-N
	L-PE
	N-PE
	(L+) - (L-)
	(L+/L-) - PE
Dirección de actuación	1L-N & N-PE
Tensión nominal U_N	60 V AC (TN-S)
Frecuencia nominal f_N	50 Hz (60 Hz)
Tensión constante máxima U_C	100 V AC
	80 V DC
Corriente de carga nominal I_L	26 A (30 °C)
Corriente de conductor de protección I_{PE}	$\leq 5 \mu A$
Absorción de potencia standby P_C	$\leq 75 \text{ mVA}$ (para U_{REF})
	$\leq 150 \text{ mVA}$ (con U_C)
Tensión de prueba de referencia U_{REF}	66 V AC
Corriente transitoria nominal I_n (8/20) μs	2 kA
Choque combinado U_{OC}	4 kV
Nivel de protección U_p (L-N)	$\leq 0,48 \text{ kV}$
Nivel de protección U_p (L-PE)	$\leq 0,9 \text{ kV}$
Nivel de protección U_p (N-PE)	$\leq 0,9 \text{ kV}$
Comportamiento TOV en U_T (L-N)	120 V AC (5 s / modo estacionario)
	120 V AC (120 min / modo estacionario)
Comportamiento TOV en U_T (L-PE)	120 V AC (5 s / modo estacionario)
	120 V AC (120 min / modo estacionario)
Tiempo de reacción t_A (L-N)	$\leq 25 \text{ ns}$
Tiempo de reacción t_A (L-PE)	$\leq 100 \text{ ns}$
Tiempo de reacción t_A (N-PE)	$\leq 100 \text{ ns}$
Resistencia al cortocircuito I_{SCCR}	1,5 kA AC
	1 kA DC

PLT-SEC-T3-60-FM - Disp. de protec. contra sobretensiones tipo 3



2905225

<https://www.phoenixcontact.com/cl/productos/2905225>

Fusible general máximo en caso de cableado de derivación (otro nivel)

no necesario

Condiciones medioambientales y de vida útil

Condiciones ambientales

Índice de protección	IP20
Temperatura ambiente (servicio)	-40 °C ... 80 °C
Temperatura ambiente (almacenamiento / transporte)	-40 °C ... 80 °C
Altitud	≤ 2000 m (s. n. m.)
Humedad de aire admisible (servicio)	5 % ... 95 %
Choques (en servicio)	30g (Semisinusoide / 11ms / 3x ±X, ±Y, ±Z)
Vibración (en servicio)	5g (10 ... 150 Hz/20 ciclos/eje/X, Y, Z)

Homologaciones

Especificaciones UL

Tensión constante máxima MCOV	100 V AC
	80 V DC
Corriente transitoria nominal I_n	3 kA
Pistas de protección	L-N
	L-G
	N-G
	(L+) - (L-)
	(L+) - G
	(L-) - G
Tensión nominal	60 V DC
Corriente de carga nominal I_L	25 A
Sistema de distribución de energía	Single phase
Frecuencia nominal	50/60 Hz
Tensión de limitación medida MLV (L-N)	540 V
Tensión de limitación medida MLV (L-G)	830 V
Tensión de limitación medida MLV (N-G)	830 V
Tensión de limitación medida MLV (L+) - (L-)	540 V
Tensión de limitación medida MLV (L+) - G	830 V
Tensión de limitación medida MLV (L-) - G	830 V
Tipo SPD	4CA

Datos de conexión UL

Par de apriete	5 lb _F in. ... 7 lb _F in.
Sección de conductor AWG	14 ... 12

Normas y especificaciones

EN 61643-11

PLT-SEC-T3-60-FM - Disp. de protec. contra sobretensiones tipo 3



2905225

<https://www.phoenixcontact.com/cl/productos/2905225>

Normas/disposiciones	EN 61643-11
Observación	2012

Montaje

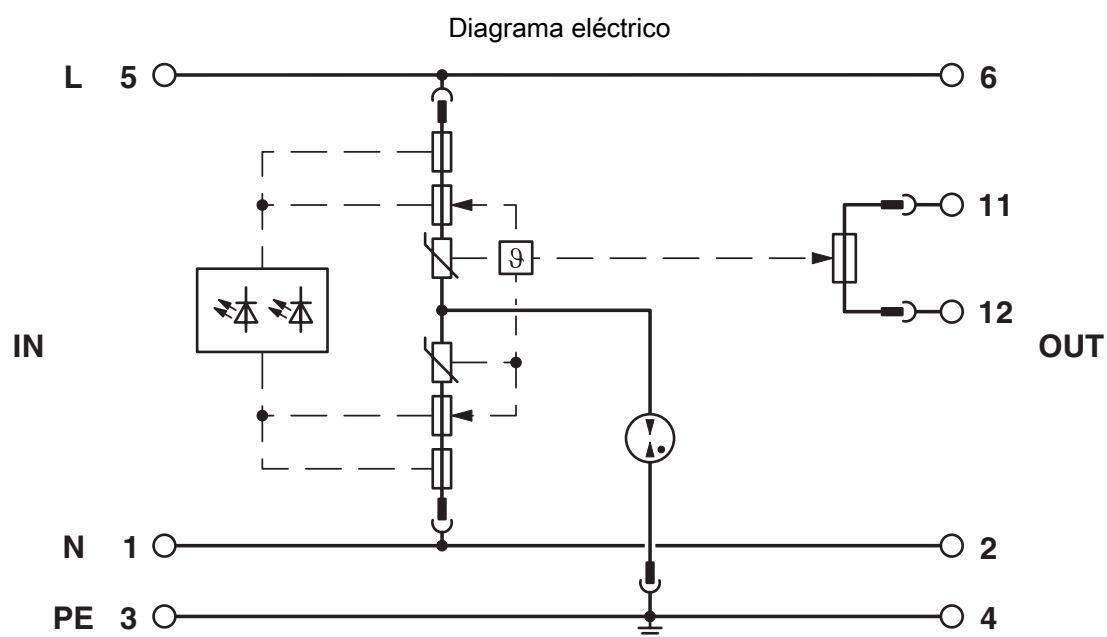
Tipo de montaje	Carril simétrico: 35 mm
-----------------	-------------------------

PLT-SEC-T3-60-FM - Disp. de protec. contra sobretensiones tipo 3

2905225

<https://www.phoenixcontact.com/cl/productos/2905225>

Dibujos



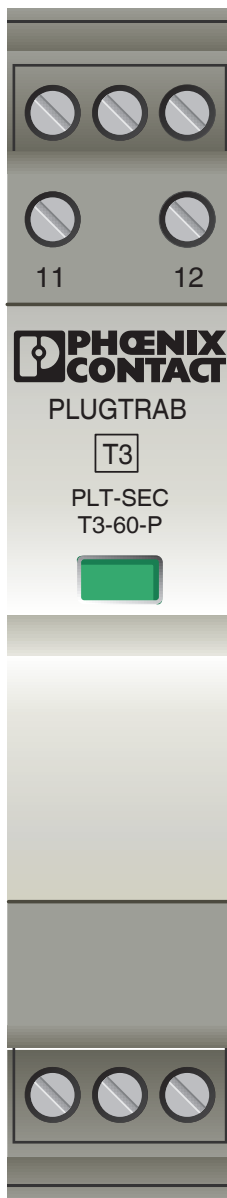
PLT-SEC-T3-60-FM - Disp. de protec. contra sobretensiones tipo 3



2905225

<https://www.phoenixcontact.com/cl/productos/2905225>

Dibujo del producto

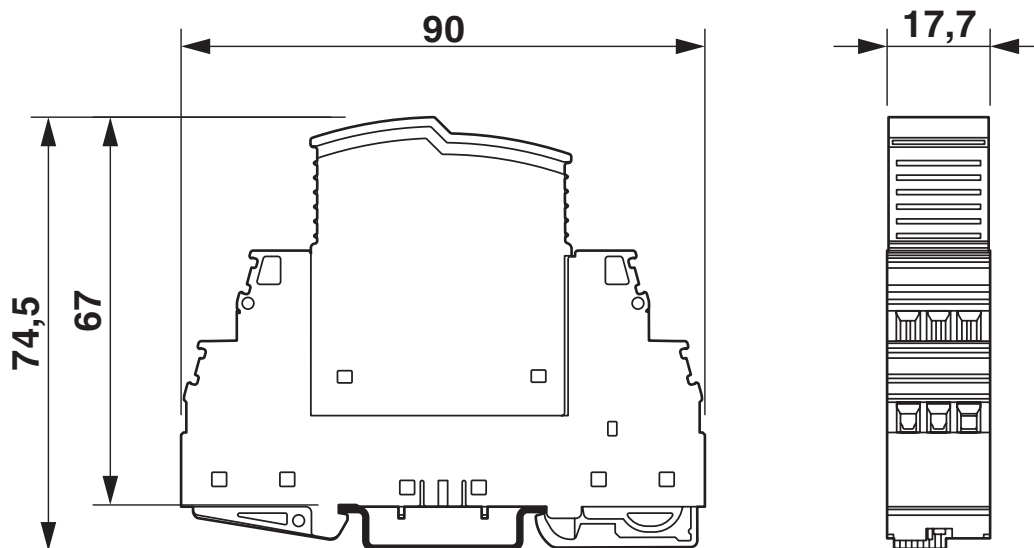


PLT-SEC-T3-60-FM - Disp. de protec. contra sobretensiones tipo 3

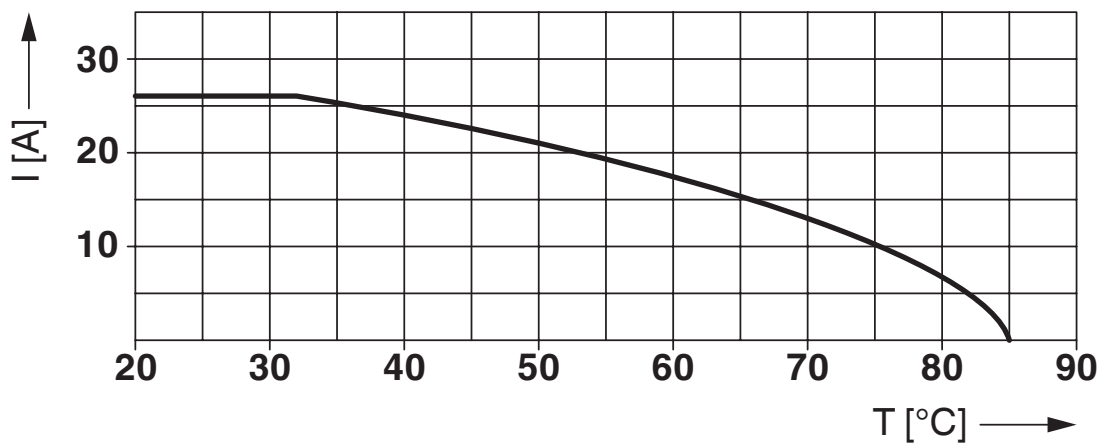
2905225

<https://www.phoenixcontact.com/cl/productos/2905225>

Esquema de dimensiones



Diagrama



Corriente nominal en función de la temperatura ambiente

PLT-SEC-T3-60-FM - Disp. de protec. contra sobretensiones tipo 3



2905225
<https://www.phoenixcontact.com/cl/productos/2905225>

Clasificaciones

UNSPSC

UNSPSC 21.0	39121620
-------------	----------

PLT-SEC-T3-60-FM - Disp. de protec. contra sobretensiones tipo 3



2905225

<https://www.phoenixcontact.com/cl/productos/2905225>

Environmental product compliance

EU RoHS

Cumple los requisitos de la Directiva RoHS	Sí
excepciones, si fueran conocida	7(a), 7(c)-I

China RoHS

Environment friendly use period (EFUP)	EFUP-50
	Encontrará una tabla de declaración RoHS de China relativa al artículo en la zona de descargas del artículo correspondiente, en el apartado "Declaración del fabricante". No se emite ninguna tabla de declaración RoHS de China ni se requiere en ninguno de los artículos con EFUP-E.

EU REACH SVHC

Indicación acerca de la sustancia candidata según REACH (n.º CAS)	Lead(n.º CAS: 7439-92-1)
---	--------------------------

PLT-SEC-T3-60-FM - Disp. de protec. contra sobretensiones tipo 3



2905225

<https://www.phoenixcontact.com/cl/productos/2905225>

Accesorios

CLIPFIX 35 - Soporte final

3022218

<https://www.phoenixcontact.com/cl/productos/3022218>



Soporte final de montaje rápido, para carril simétrico NS 35/7,5 o carril simétrico NS 35/15, con posibilidad de marcado, ancho: 9,5 mm, color: gris

X-PEN 0,35 - Rotulador especial

0811228

<https://www.phoenixcontact.com/cl/productos/0811228>



Rotulador especial sin cartucho de tinta, para la rotulación manual de índices de rotulación, rotulación de gran resistencia al lavado, grosor de rotulado 0,35 mm

PLT-SEC-T3-60-FM - Disp. de protec. contra sobretensiones tipo 3



2905225

<https://www.phoenixcontact.com/cl/productos/2905225>

EML (20XE)R - Etiqueta

0803452

<https://www.phoenixcontact.com/cl/productos/0803452>



Etiqueta, Rollo, blanco, sin rotular, rotulable con: THERMOMARK E.300 (D)/600 (D), THERMOMARK ROLL 2.0, THERMOMARK ROLL, THERMOMARK ROLL X1, THERMOMARK ROLLMASTER 300/600, THERMOMARK X1.2, clase de montaje: pegado, Número de índices individuales: 1, altura del campo de texto: 20 mm, anchura del campo de texto: 40000 mm

EML (20XE)R YE - Etiqueta

0803453

<https://www.phoenixcontact.com/cl/productos/0803453>



Etiqueta, Rollo, amarillo, sin rotular, rotulable con: THERMOMARK E.300 (D)/600 (D), THERMOMARK ROLL 2.0, THERMOMARK ROLL, THERMOMARK ROLL X1, THERMOMARK ROLLMASTER 300/600, THERMOMARK X1.2, clase de montaje: pegado, Número de índices individuales: 1, altura del campo de texto: 20 mm, anchura del campo de texto: 40000 mm

PLT-SEC-T3-60-FM - Disp. de protec. contra sobretensiones tipo 3



2905225

<https://www.phoenixcontact.com/cl/productos/2905225>

PLT-SEC-T3-60-P - Enchufe de protección contra sobretensiones tipo 3

2905233

<https://www.phoenixcontact.com/cl/productos/2905233>



Conector de repuesto para la protección de equipos de tipo 3 de la serie de productos PLUGTRAB SEC T3. Tensión nominal 60 V.

Phoenix Contact 2024 © - Todos los derechos reservados
<https://www.phoenixcontact.com>

PHOENIX CONTACT S.A.
Calle Nueva 1661-G
Huechuraba, Santiago
(+56 2) 652-2000
info@phoenixcontact.cl